

医療費助成の状況

医療費支払データから、医療券の利用に関する傾向を分析する。

1 給付記録解析概要

ア 対象者

令和4年度末時点における被認定者一覧表に掲載されている被認定者に対する医療費助成データ

なお、医療費支払いデータには、後期高齢者医療費制度で自己負担のみの患者分の件数を含む

イ 対象期間

令和4年度支払分のうち、令和4年2月～令和5年1月診療分※

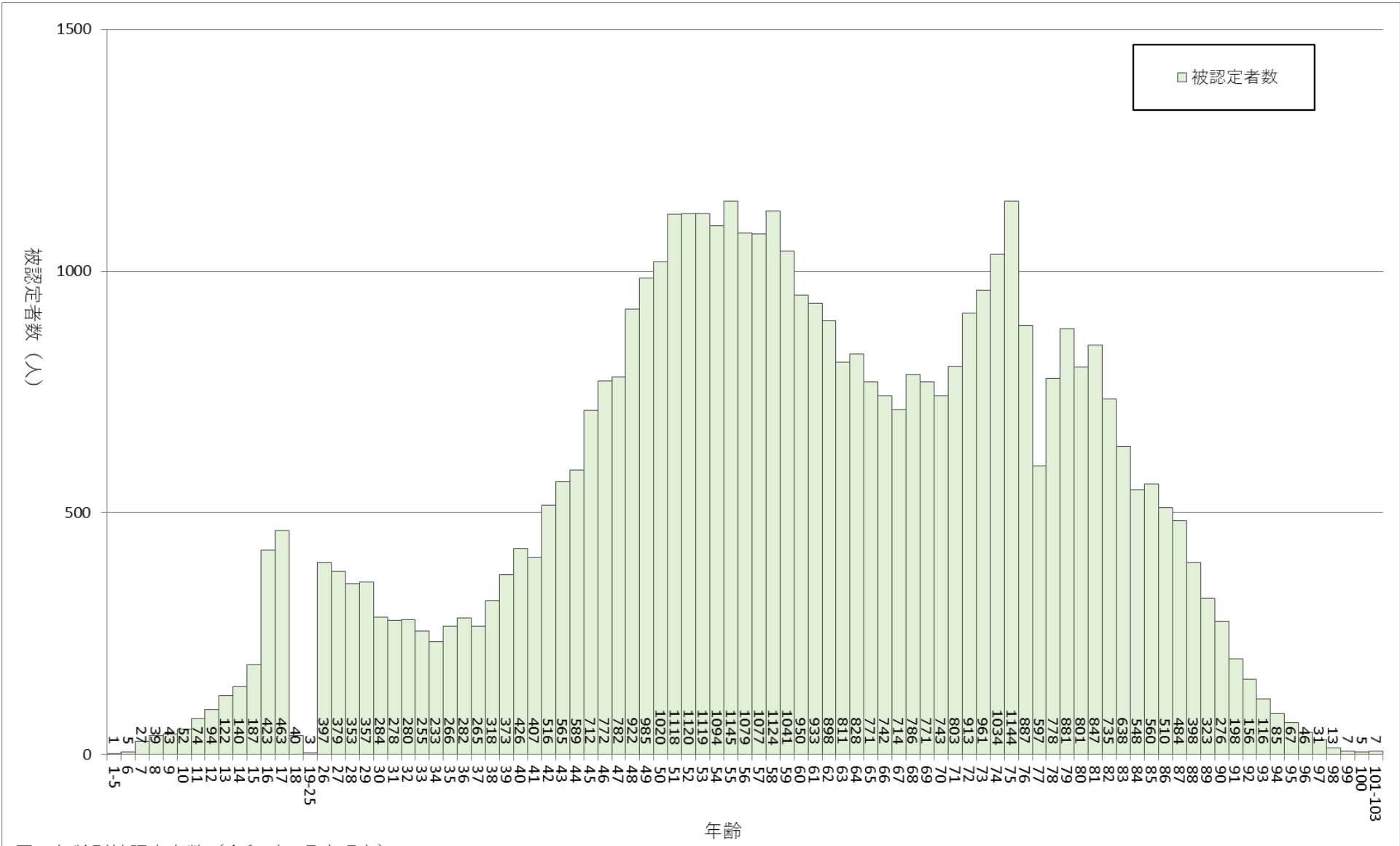


図 年齢別被認定者数 (令和5年3月末現在)

表 年齢階層別入院外来区分別公費点数、公費支払額合計

単位 被認定者数：人、金額：円

年齢階級	入院/外来等区分									合計			
	入院			外来			調剤			使用なし	患者数	公費点数	公費支払額
	被認定者数	公費点数	公費支払額	被認定者数	公費点数	公費支払額	被認定者数	公費点数	公費支払額	被認定者数	(延べ人数)		
0-6							1	664	1,328	5	6	664	1,328
7-15				668	3,195,969	9,423,306	587	2,688,563	7,822,361	110	1,365	5,884,532	17,245,667
16-18	2	88,599	102,489	767	3,799,103	11,535,110	687	3,914,860	11,618,315	159	1,615	7,802,562	23,255,914
18歳以下	2	88,599	102,489	1,435	6,995,072	20,958,416	1,275	6,604,087	19,442,004	274	2,986	13,687,758	40,502,909
19-69	126	5,996,403	8,614,592	13,848	291,846,164	567,572,118	18,860	234,849,684	388,064,893	11,280	44,114	532,692,251	964,251,603
70-74	54	3,268,094	2,527,598	3,603	70,467,064	57,413,294	3,528	40,960,804	27,769,801	851	8,036	114,695,962	87,710,693
75-	401	21,536,386	14,495,602	10,386	195,744,235	110,563,648	9,515	105,163,487	34,861,598	752	21,054	322,444,108	159,920,848
19歳以上	581	30,800,883	25,637,792	27,837	558,057,463	735,549,060	31,903	380,973,975	450,696,292	12,883	73,204	969,832,321	1,211,883,144
総計	583	30,889,482	25,740,281	29,272	565,052,535	756,507,476	33,178	387,578,062	470,138,296	13,157	76,190	983,520,079	1,252,386,053

33

表 年齢階層別入院外来区分別公費点数、公費支払額の被認定者単価

単位 被認定者数：人、金額：円

年齢階級	入院/外来等区分									合計			
	入院			外来			調剤			使用なし	患者数	公費点数	公費支払額
	被認定者数	公費点数	公費支払額	被認定者数	公費点数	公費支払額	被認定者数	公費点数	公費支払額	被認定者数			
0-6	0	—	—	0	—	—	1	664	1,328	5	6	111	221
7-15	0	—	—	668	4,784	14,107	587	4,580	13,326	110	778	7,564	22,167
16-18	2	44,300	51,245	767	4,953	15,039	687	5,698	16,912	159	926	8,426	25,114
18歳以下	2	44,300	51,245	1,435	4,875	14,605	1,275	5,180	15,249	274	1,710	8,005	23,686
19-69	126	47,591	68,370	13,848	21,075	40,986	18,860	12,452	20,576	11,280	30,140	17,674	31,992
70-74	54	60,520	46,807	3,603	19,558	15,935	3,528	11,610	7,871	851	4,454	25,751	19,693
75-	401	53,707	36,149	10,386	18,847	10,645	9,515	11,052	3,664	752	11,138	28,950	14,358
19歳以上	581	53,014	44,127	27,837	20,047	26,423	31,903	11,942	14,127	12,883	45,732	21,207	26,500
総計	583	52,984	44,151	29,272	19,304	25,844	33,178	11,682	14,170	13,157	47,442	20,731	26,398

表 年齢階層別医療費助成額（再掲）

年齢階級	合計			構成比		
	患者数 (人)	公費分点数	公費支払額 (円)	患者数割合	公費分点数割合	公費支払額割合
0-6	6	664	1,328	0.01%	0.00%	0.00%
7-15	778	5,884,532	17,245,667	1.64%	0.60%	1.38%
16-18	926	7,802,562	23,255,914	1.95%	0.79%	1.86%
19-69	30,140	532,692,251	964,251,603	63.53%	54.16%	76.99%
70-74	4,454	114,695,962	87,710,693	9.39%	11.66%	7.00%
75-	11,138	322,444,108	159,920,848	23.48%	32.78%	12.77%

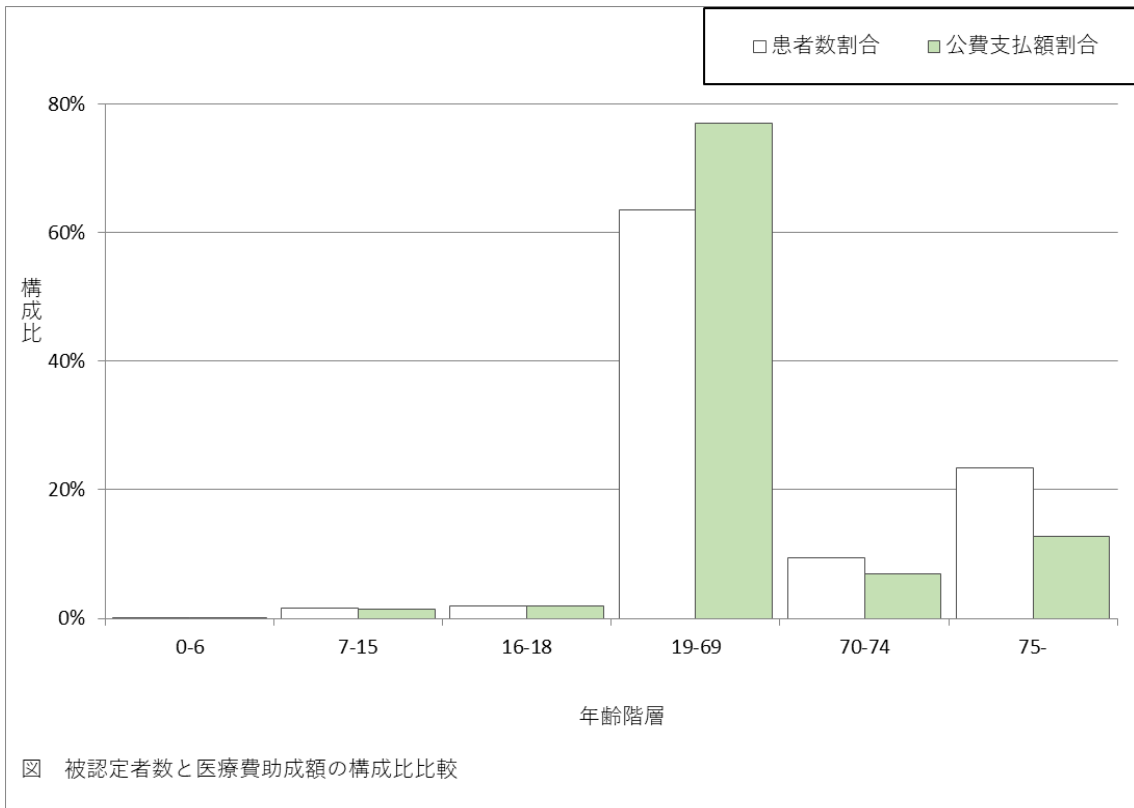


表 年齢階層別医療費助成額（再掲）

年齢階級	公費支払額	
	(円)	
0-6	221	
7-15	22,167	
16-18	25,114	
19-69	31,992	
70-74	19,693	
75-	14,358	

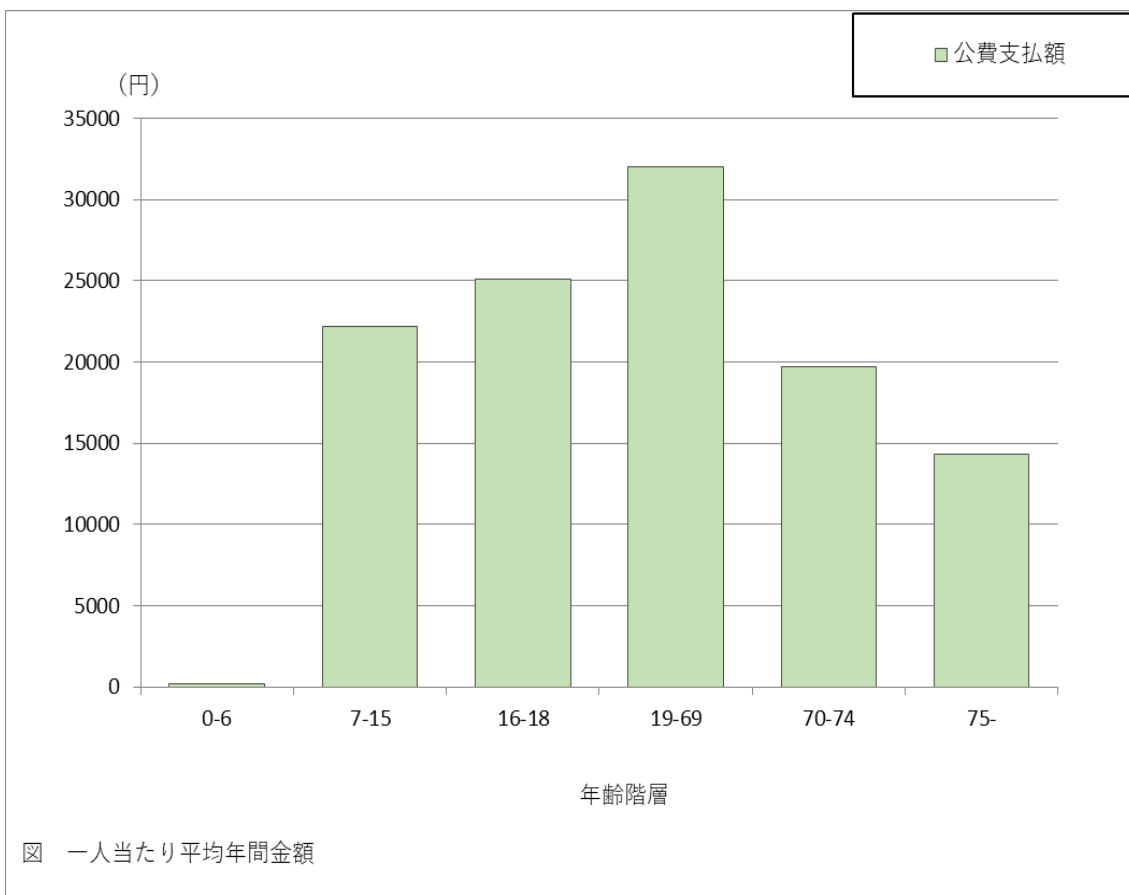
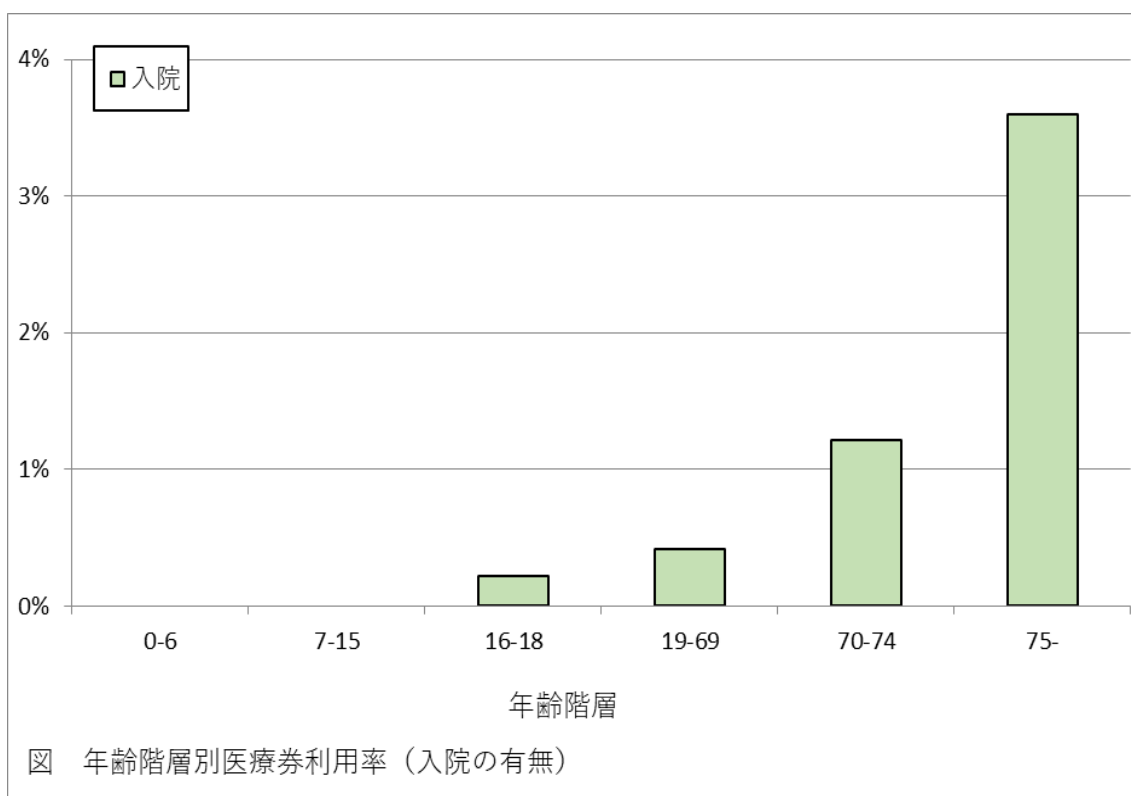


表 年齢階層別入院外来区分別利用者数

年齢階級	区分別被認定者数（人）			区分別利用率			被認定患者総数
	入院	外来	未使用等	入院	外来	未使用等	
0-6			6	0.00%	0.00%	100.00%	6
7-15		668	110	0.00%	85.86%	14.14%	778
16-18	2	767	159	0.22%	82.83%	17.17%	926
18歳以下	2	1,435	275	0.12%	83.92%	16.08%	1,710
19-69	126	13,848	16,292	0.42%	45.95%	54.05%	30,140
70-74	54	3,603	851	1.21%	80.89%	19.11%	4,454
75-	401	10,386	752	3.60%	93.25%	6.75%	11,138
19歳以上	581	27,837	17,895	1.27%	60.87%	39.13%	45,732
総計	583	29,272	18,170	1.23%	61.70%	38.30%	47,442

※利用率は令和5年3月末現在の患者全体における各区分の利用率である。

このため、各区分の合計は100%と一致しない（各区分とも重複の利用がある。）



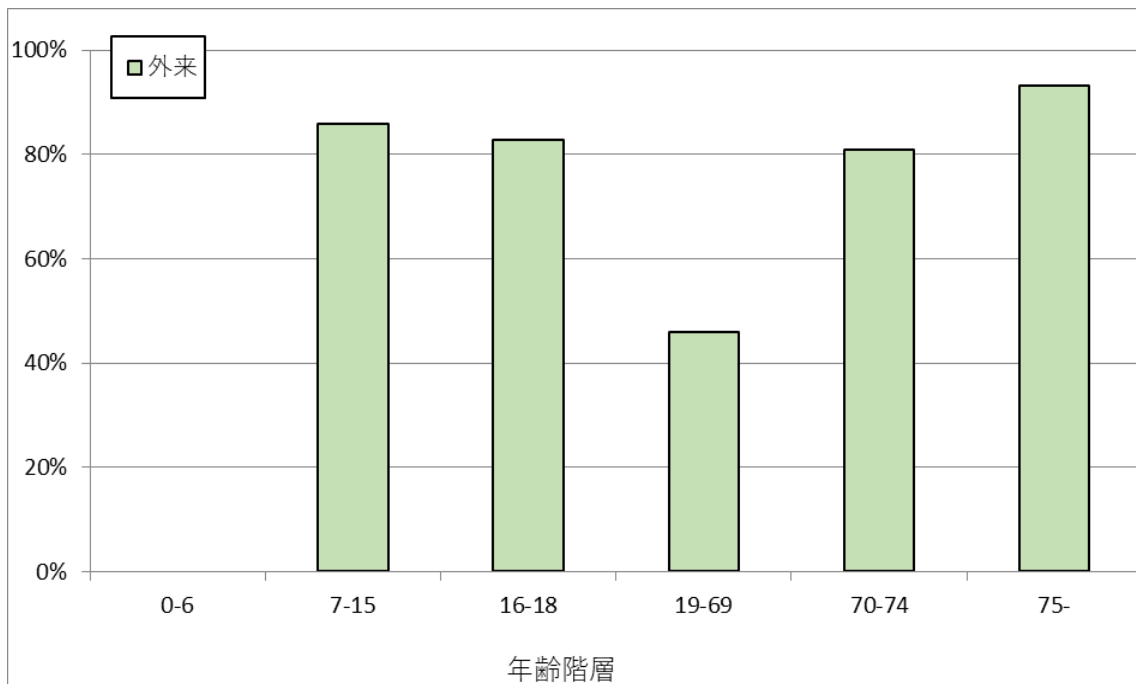


図 年齢階層別医療券利用率（外来の有無）

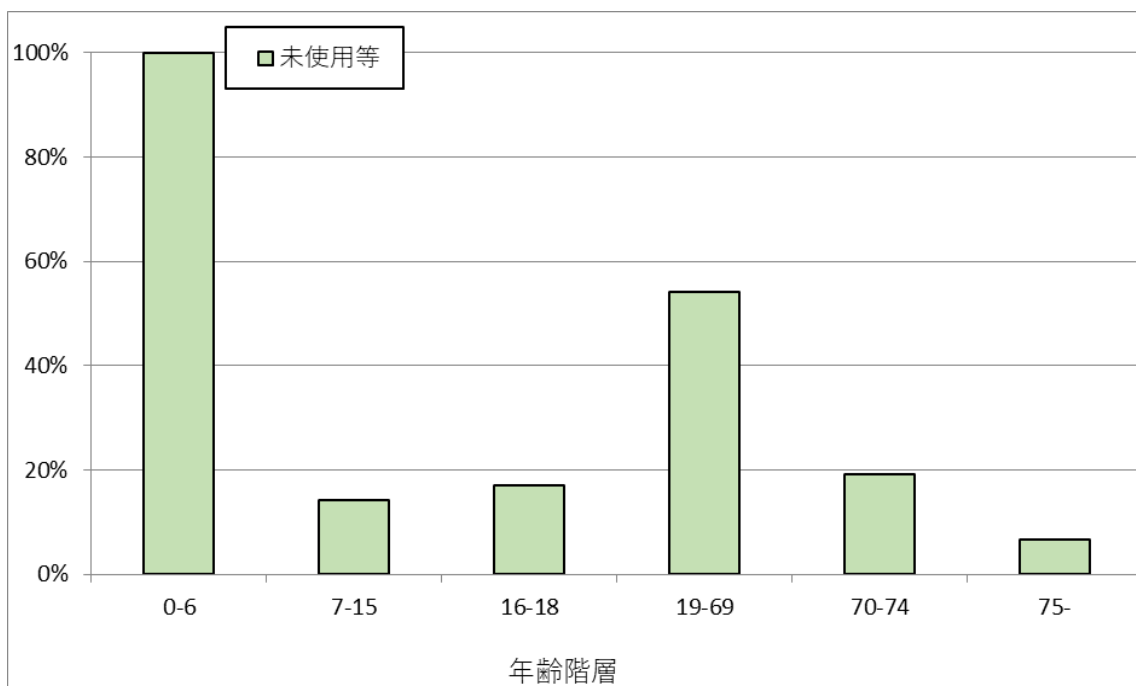


図 年齢階層別医療券利用率（未使用等）

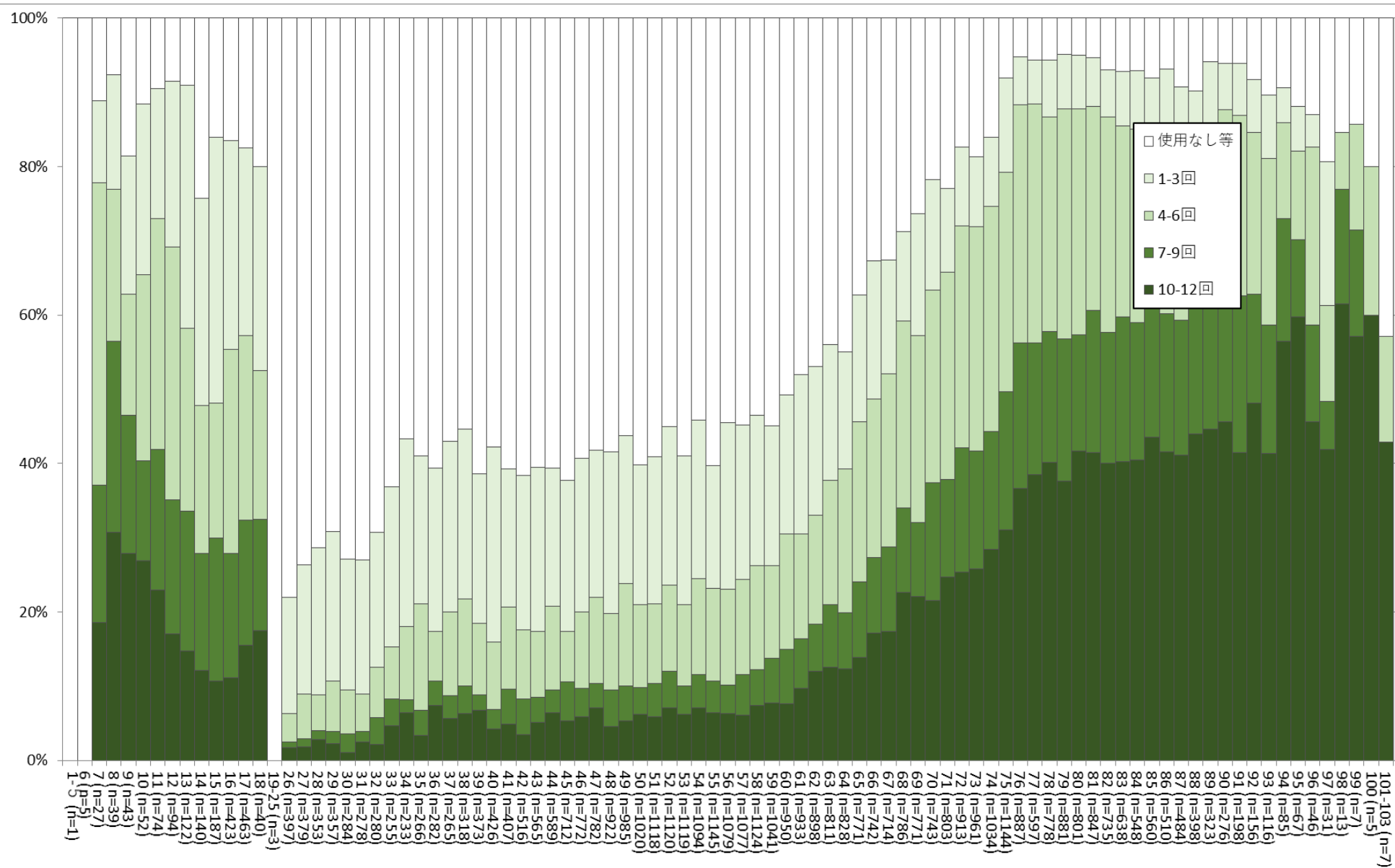


図 年齢別年間外来利用月数

年齢

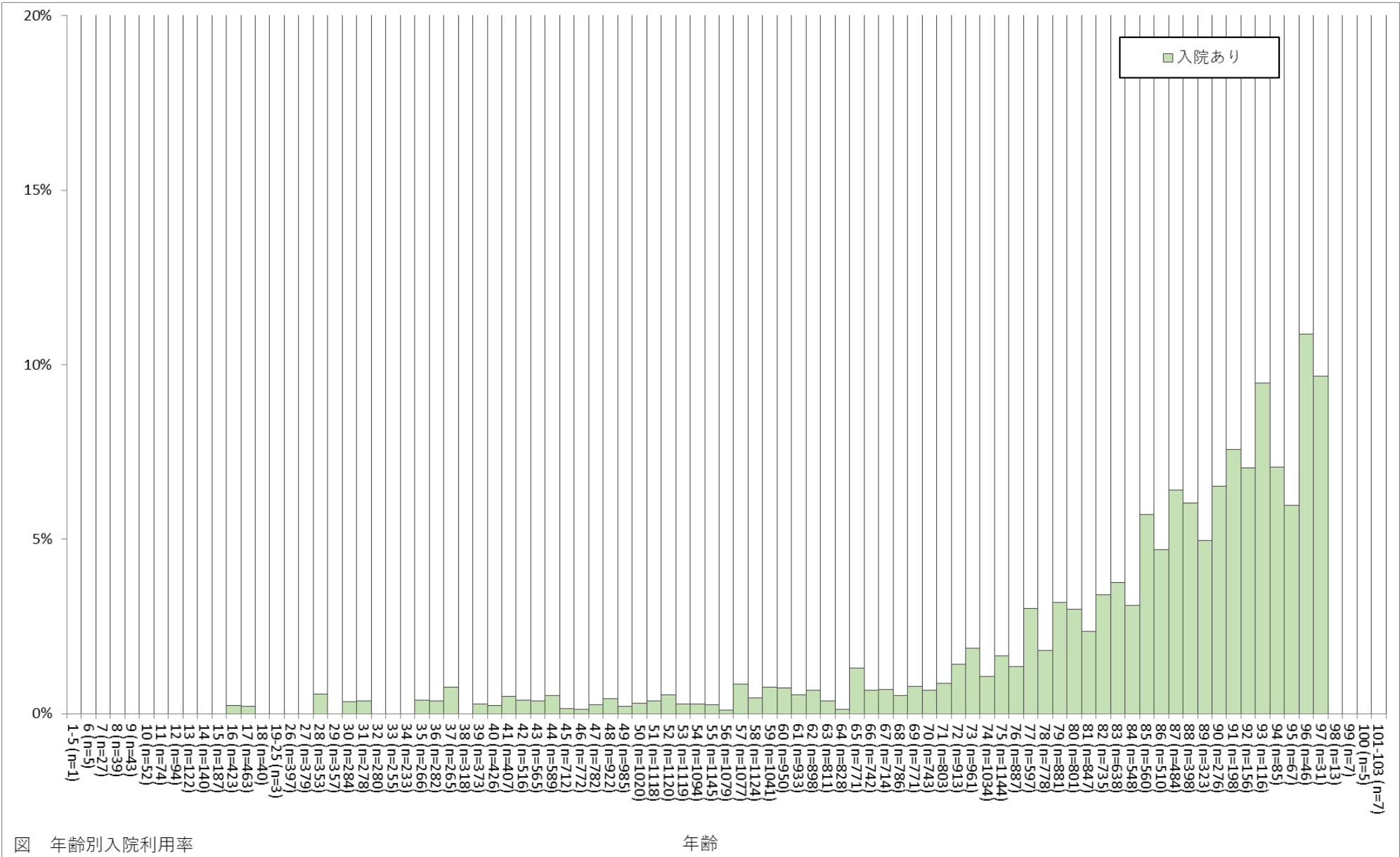
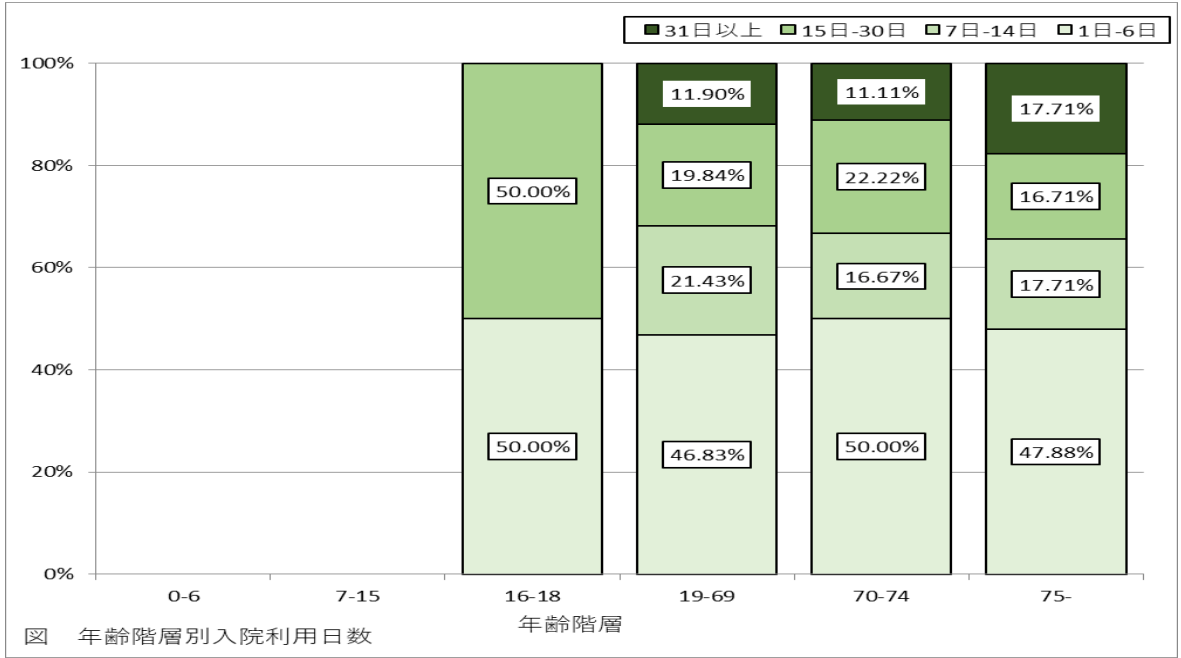


図 年齢別入院利用率

年齢

表 年齢階層別入院利用日数

年齢階層	延べ入院日数				構成率			
	1日-6日	7日-14日	15日-30日	31日以上	1日-6日	7日-14日	15日-30日	31日以上
0-6	0	0	0	0	0.00%	0.00%	0.00%	0.00%
7-15	0	0	0	0	0.00%	0.00%	0.00%	0.00%
16-18	1	0	1	0	50.00%	0.00%	50.00%	0.00%
19-69	59	27	25	15	46.83%	21.43%	19.84%	11.90%
70-74	27	9	12	6	50.00%	16.67%	22.22%	11.11%
75-	192	71	67	71	47.88%	17.71%	16.71%	17.71%



診療年月別診療区分別件数

区分	診療年月											総計	
	202202	202203	202204	202205	202206	202207	202208	202209	202210	202211	202212		202301
入院(件)	60	79	79	87	98	100	89	98	74	81	90	82	1,017
外来(件)	14,945	16,327	16,112	15,160	15,848	15,713	15,574	15,734	15,830	15,567	16,114	14,663	187,587

