

医療費助成の状況

医療費支払データから、医療券の利用に関する傾向を分析する。

1 給付記録解析概要

ア 対象者

令和3年度末時点における被認定者一覧表に掲載されている被認定者に対する医療費助成データ

イ 対象期間

令和3年度支払分のうち、令和3年2月～令和4年1月診療分

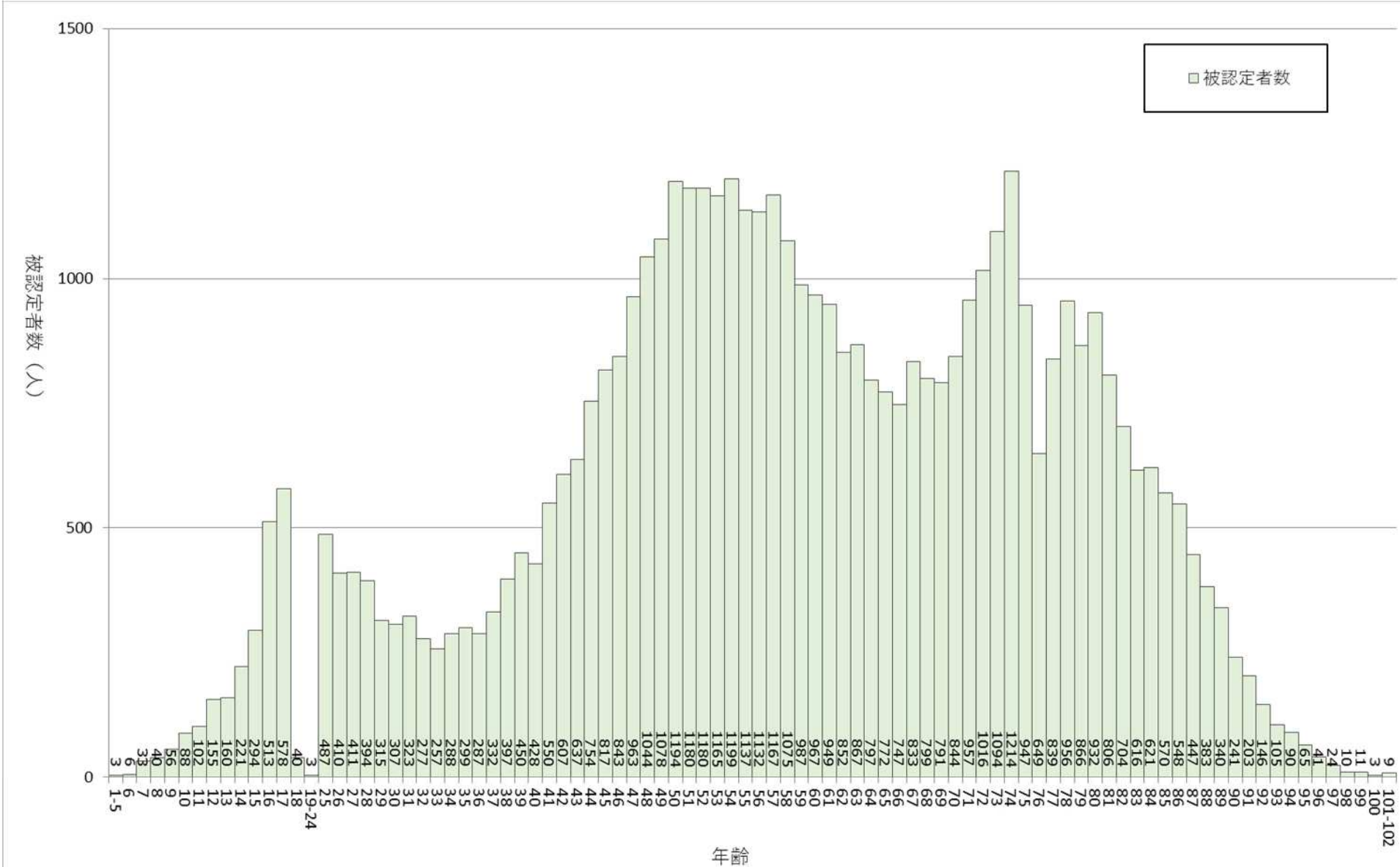


図 年齢別被認定者数 (令和4年3月末現在)

表 年齢階層別入院外来区分別公費点数、公費支払額合計

単位 被認定者数：人、金額：円

年齢階級	入院/外来等区分									合計			
	入院			外来			調剤			使用なし	患者数	公費点数	公費支払額
	被認定者数	公費点数	公費支払額	被認定者数	公費点数	公費支払額	被認定者数	公費点数	公費支払額	被認定者数	(延べ人数)		
0-6				3	5,621	11,242	3	6,029	12,058	6	12	11,650	23,300
7-15				957	3,975,420	11,884,118	847	3,889,058	11,687,121	192	1,996	7,864,478	23,571,239
16-18	6	161,029	245,290	946	4,634,279	13,810,305	821	4,876,170	14,363,794	185	1,958	9,671,478	28,419,389
18歳以下	6	161,029	245,290	1,906	8,615,320	25,705,665	1,671	8,771,257	26,062,973	383	3,966	17,547,606	52,013,928
19-69	133	6,685,322	10,060,617	15,356	338,345,294	647,439,742	20,578	237,397,070	372,932,072	12,170	48,237	582,427,686	1,030,432,431
70-74	61	1,886,998	1,821,727	4,203	81,571,071	59,029,981	4,019	46,307,754	30,364,071	922	9,205	129,765,823	91,215,779
75-	241	19,244,743	14,254,522	2,762	148,154,260	106,662,390	2,647	31,524,559	30,961,124	8,410	14,060	198,923,562	151,878,036
19歳以上	435	27,817,063	26,136,866	22,321	568,070,625	813,132,113	27,244	315,229,383	434,257,267	21,502	71,502	911,117,071	1,273,526,246
総計	441	27,978,092	26,382,156	24,227	576,685,945	838,837,778	28,915	324,000,640	460,320,240	21,885	75,468	928,664,677	1,325,540,174

33

表 年齢階層別入院外来区分別公費点数、公費支払額の被認定者単価

単位 被認定者数：人、金額：円

年齢階級	入院/外来等区分									合計			
	入院			外来			調剤			使用なし	患者数	公費点数	公費支払額
	被認定者数	公費点数	公費支払額	被認定者数	公費点数	公費支払額	被認定者数	公費点数	公費支払額	被認定者数			
0-6	0	—	—	3	1,874	3,747	3	2,010	4,019	6	9	1,294	2,589
7-15	0	—	—	957	4,154	12,418	847	4,592	13,798	192	1,149	6,845	20,515
16-18	6	26,838	40,882	946	4,899	14,599	821	5,939	17,495	185	1,131	8,551	25,128
18歳以下	6	26,838	40,882	1,906	4,520	13,487	1,671	5,249	15,597	383	2,289	7,666	22,723
19-69	133	50,266	75,644	15,356	22,033	42,162	20,578	11,536	18,123	12,170	32,748	17,785	31,466
70-74	61	30,934	29,864	4,203	19,408	14,045	4,019	11,522	7,555	922	5,125	25,320	17,798
75-	241	79,854	59,147	2,762	53,640	38,618	2,647	11,910	11,697	8,410	11,172	17,806	13,595
19歳以上	435	63,947	60,085	22,321	25,450	36,429	27,244	11,571	15,940	21,502	49,045	18,577	25,966
総計	441	63,442	59,823	24,227	23,803	34,624	28,915	11,205	15,920	21,885	51,334	18,091	25,822

表 年齢階層別医療費助成額（再掲）

年齢階級	合計			構成比		
	患者数 (人)	公費分点数	公費支払額 (円)	患者数割合	公費分点数割合	公費支払額割合
0-6	9	11,650	23,300	0.02%	0.00%	0.00%
7-15	1,149	7,864,478	23,571,239	2.24%	0.85%	1.78%
16-18	1,131	9,671,478	28,419,389	2.20%	1.04%	2.14%
19-69	32,748	582,427,686	1,030,432,431	63.79%	62.72%	77.74%
70-74	5,125	129,765,823	91,215,779	9.98%	13.97%	6.88%
75-	11,172	198,923,562	151,878,036	21.76%	21.42%	11.46%

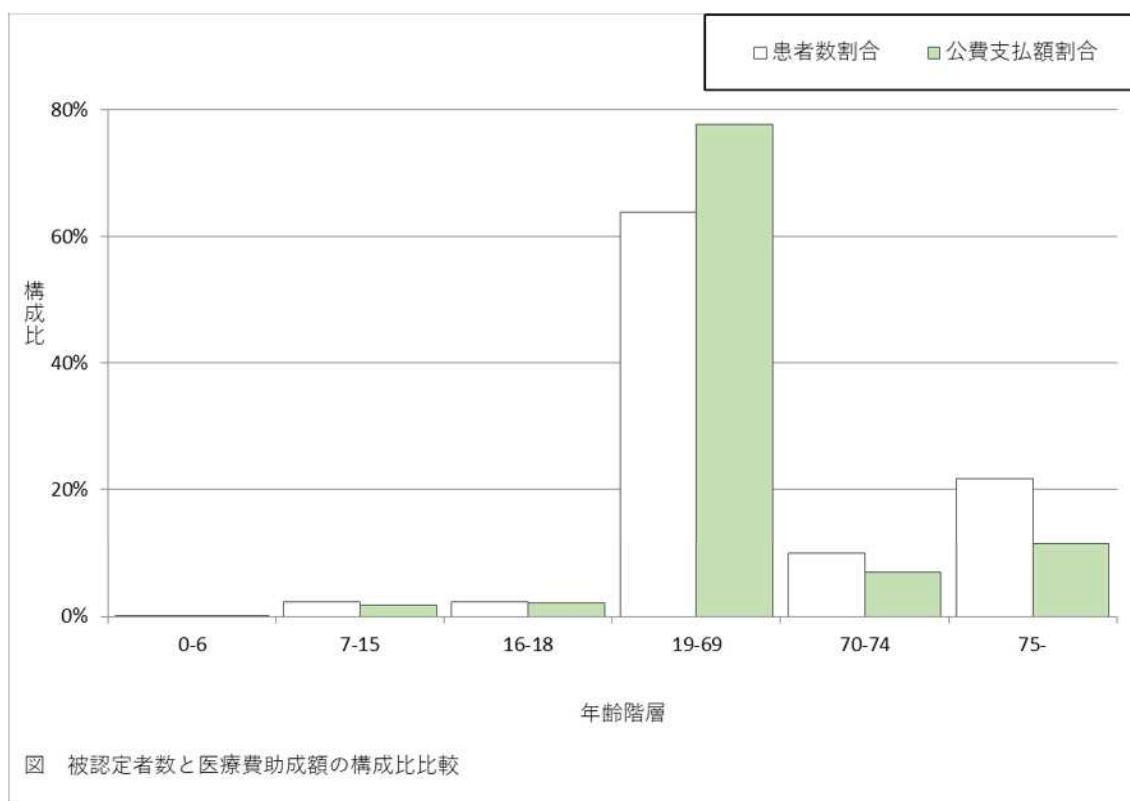


表 年齢階層別医療費助成額（再掲）

年齢階級	公費支払額	
	(円)	
0-6	2,589	
7-15	20,515	
16-18	25,128	
19-69	31,466	
70-74	17,798	
75-	13,595	

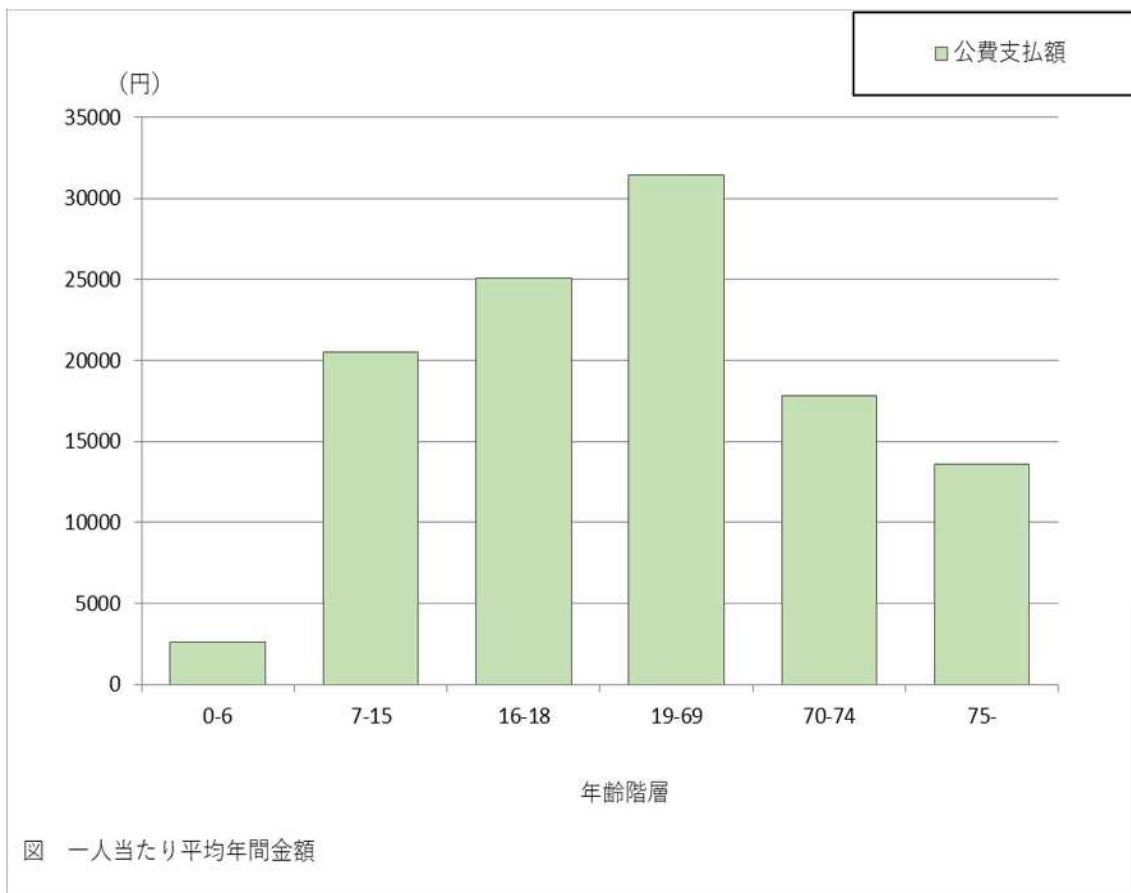
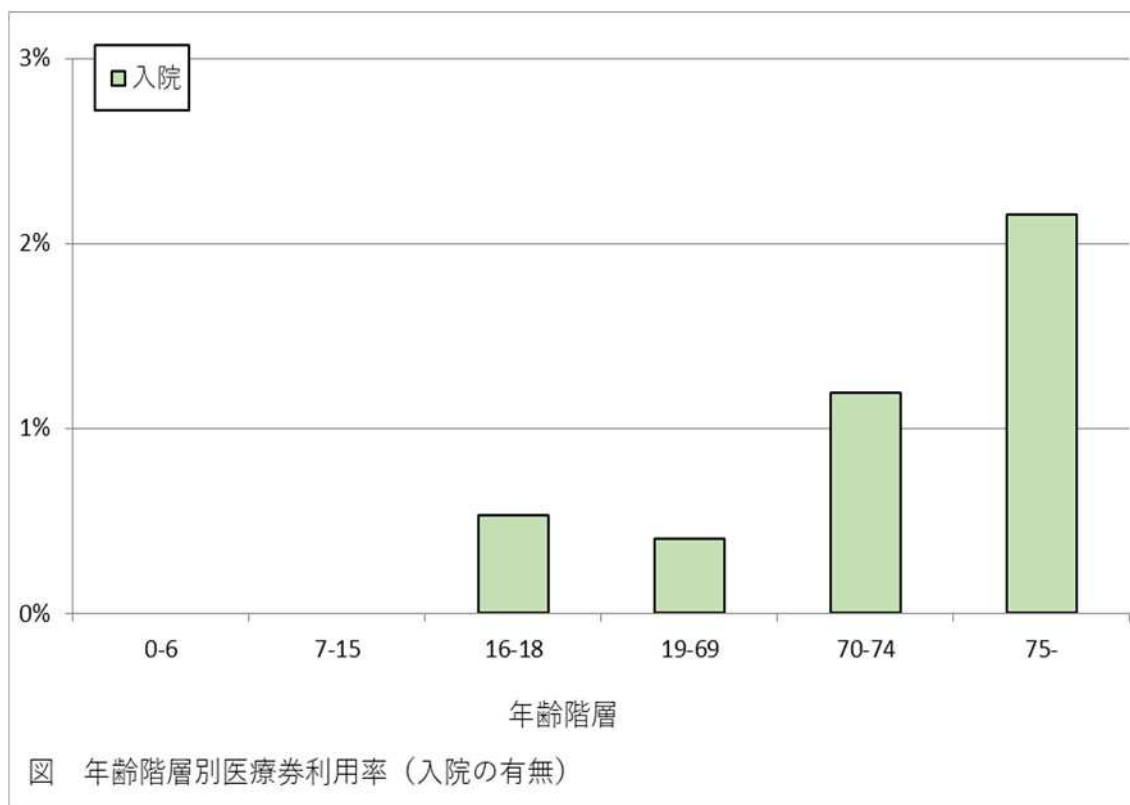


表 年齢階層別入院外来区分別利用者数

年齢階級	区分別被認定者数（人）			区分別利用率			被認定患者総数
	入院	外来	未使用等	入院	外来	未使用等	
0-6		3	6	0.00%	33.33%	66.67%	9
7-15		957	192	0.00%	83.29%	16.71%	1,149
16-18	6	946	185	0.53%	83.64%	16.36%	1,131
18歳以下	6	1,906	383	0.26%	83.27%	16.73%	2,289
19-69	133	15,356	17,392	0.41%	46.89%	53.11%	32,748
70-74	61	4,203	922	1.19%	82.01%	17.99%	5,125
75-	241	2,762	8,410	2.16%	24.72%	75.28%	11,172
19歳以上	435	22,321	26,724	0.89%	45.51%	54.49%	49,045
総計	441	24,227	27,107	0.86%	47.19%	52.81%	51,334

※利用率は令和4年3月末現在の患者全体における各区分の利用率である。

このため、各区分の合計は100%と一致しない（各区分とも重複の利用がある。）



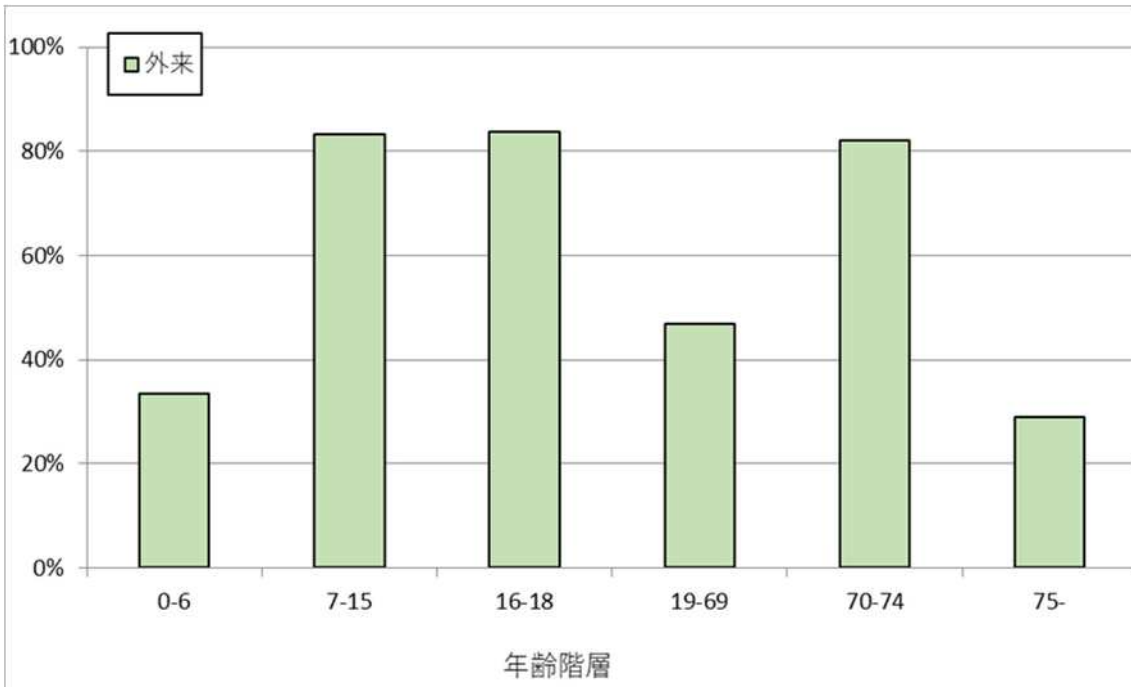


図 年齢階層別医療券利用率（外来の有無）

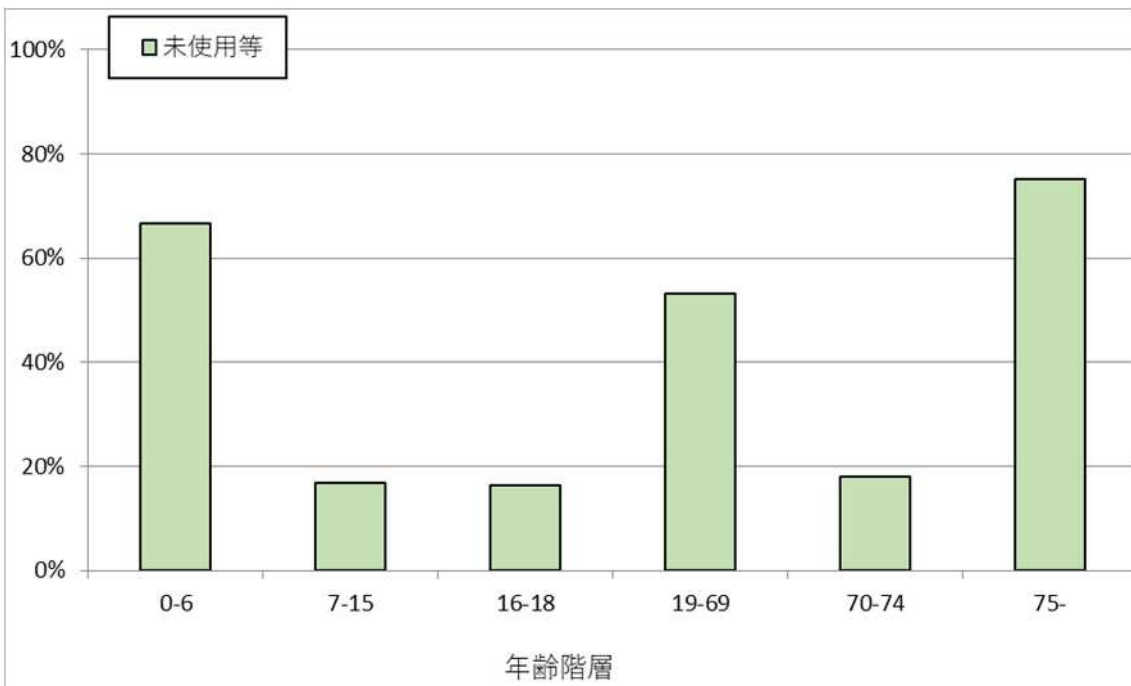


図 年齢階層別医療券利用率（未使用等）

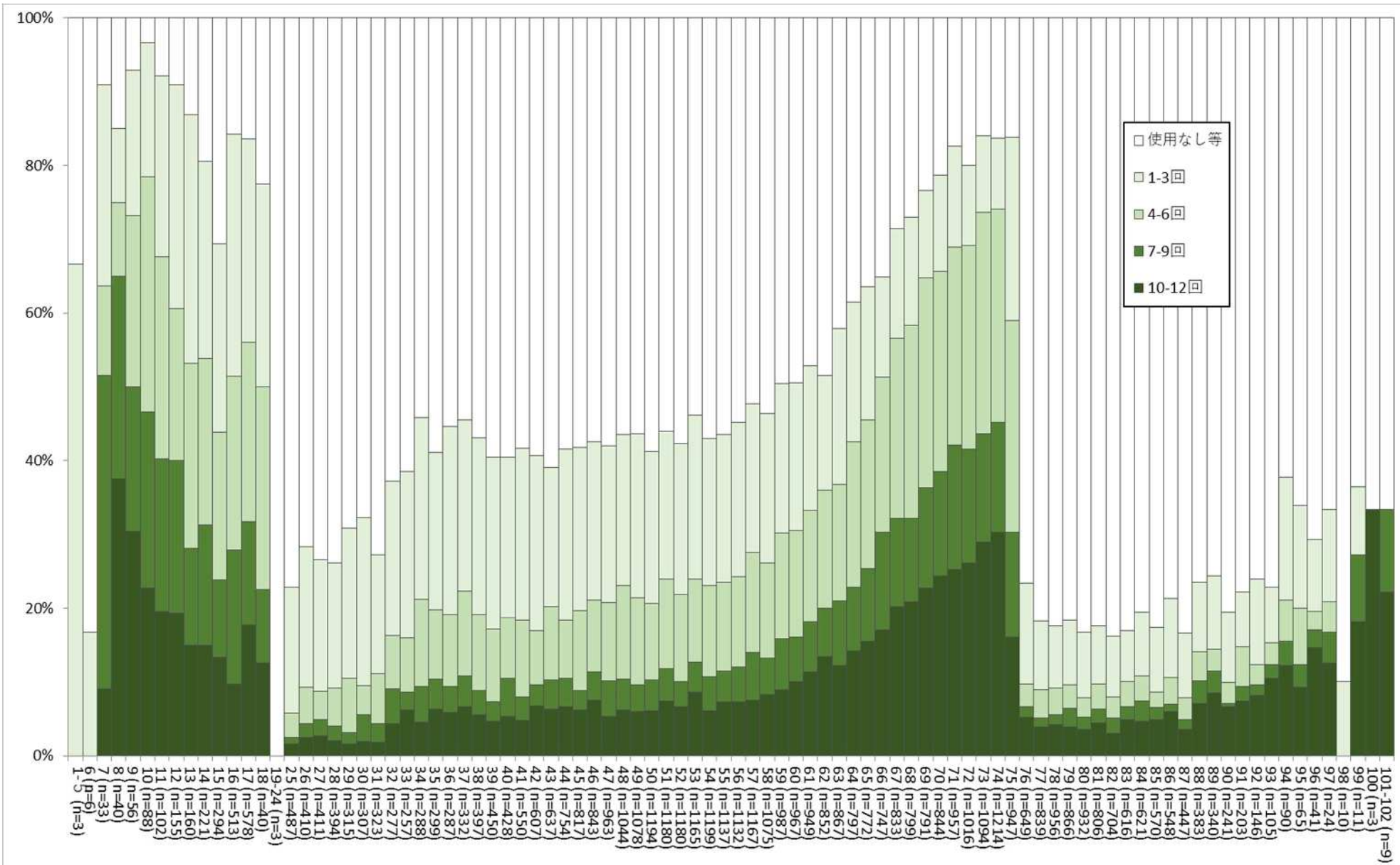


図 年齢別年間外来利用月数

年齢

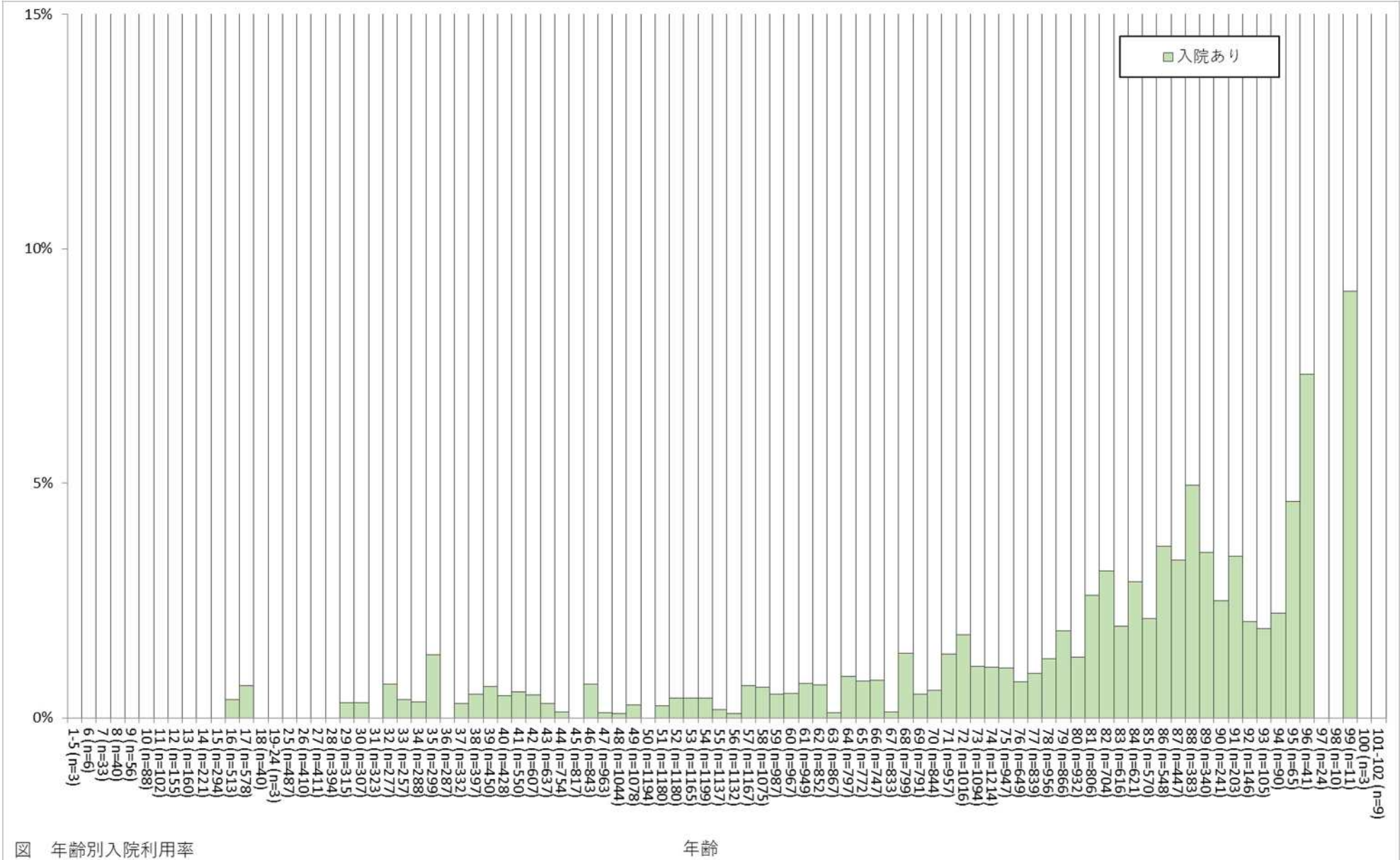
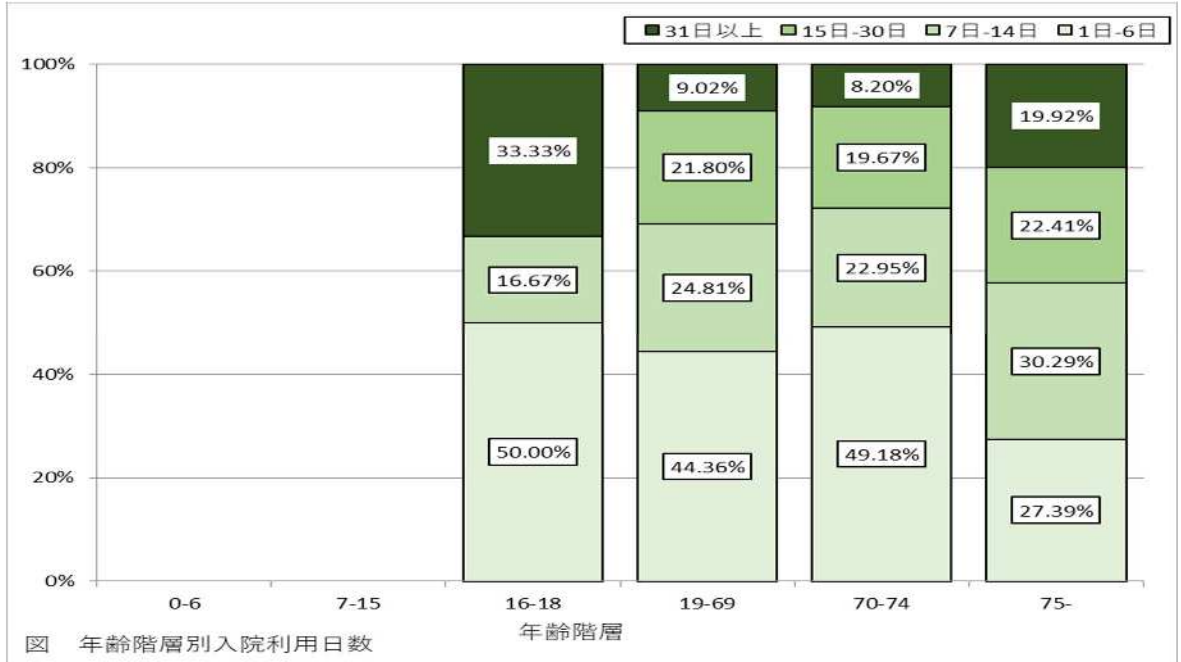


図 年齢別入院利用率

年齢

表 年齢階層別入院利用日数

年齢階層	延べ入院日数				構成率			
	1日-6日	7日-14日	15日-30日	31日以上	1日-6日	7日-14日	15日-30日	31日以上
0-6	0	0	0	0	0.00%	0.00%	0.00%	0.00%
7-15	0	0	0	0	0.00%	0.00%	0.00%	0.00%
16-18	3	1	0	2	50.00%	16.67%	0.00%	33.33%
19-69	59	33	29	12	44.36%	24.81%	21.80%	9.02%
70-74	30	14	12	5	49.18%	22.95%	19.67%	8.20%
75-	66	73	54	48	27.39%	30.29%	22.41%	19.92%



診療年月別診療区分別件数

区分	診療年月												総計
	202102	202103	202104	202105	202106	202107	202108	202109	202110	202111	202112	202201	
入院(件)	48	71	53	61	55	79	81	60	58	53	66	63	748
外来(件)	10,751	11,841	11,862	10,845	11,560	11,573	11,002	10,944	11,222	10,942	11,522	10,049	134,113

