

医療費助成の状況

医療費支払データから、医療券の利用に関する傾向を分析する。

1 給付記録解析概要

ア 対象者

令和2年度末時点における被認定者一覧表に掲載されている被認定者に対する医療費助成データ

イ 対象期間

令和2年度支払分のうち、令和2年2月～令和3年1月診療分

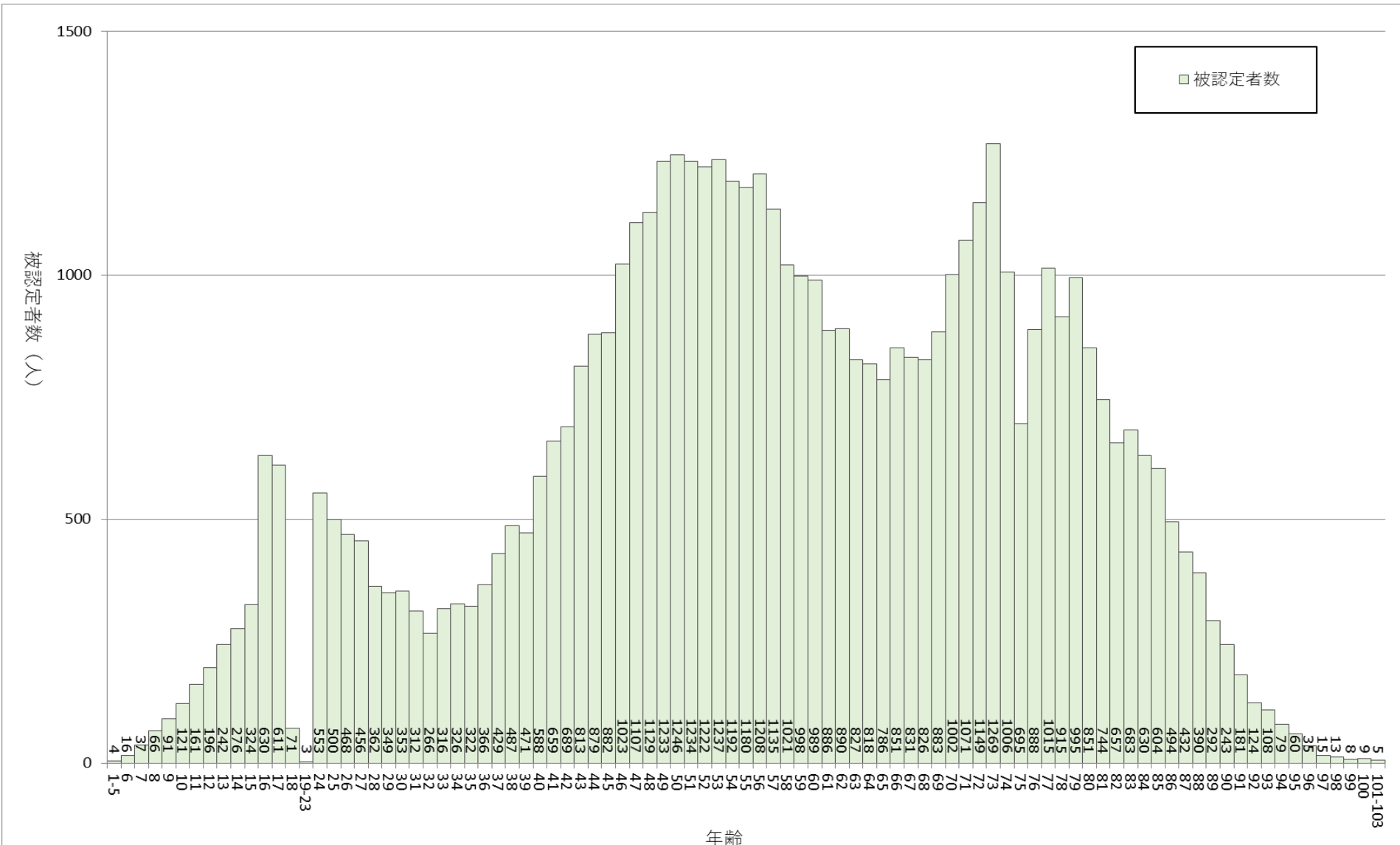


図 年齢別被認定者数 (令和3年3月末現在)

表 年齢階層別入院外来区分別公費点数、公費支払額合計

単位 被認定者数：人、金額：円

年齢階級	入院/外来等区分										合計		
	入院			外来			調剤			使用なし	患者数 (延べ人数)	公費点数	公費支払額
	被認定者数	公費点数	公費支払額	被認定者数	公費点数	公費支払額	被認定者数	公費点数	公費支払額	被認定者数			
0-6				2	9,078	18,156	2	8,702	18,348	18	22	17,780	36,504
7-15	4	193,035	309,810	1,238	4,783,214	14,271,452	1,107	5,540,673	16,652,022	276	2,625	10,516,922	31,233,284
16-18	3	173,717	479,983	1,072	5,842,792	15,711,031	944	5,431,224	16,246,739	240	2,259	11,447,733	32,437,753
18歳以下	7	366,752	789,793	2,312	10,635,084	30,000,639	2,053	10,980,599	32,917,109	534	4,906	21,982,435	63,707,541
19-69	168	6,775,053	11,351,806	16,546	354,329,292	688,686,765	22,626	242,503,034	366,297,547	12,975	52,315	603,607,379	1,066,336,118
70-74	69	3,157,323	2,339,941	4,469	80,749,944	62,186,750	4,342	49,373,470	33,498,683	1,028	9,908	133,280,737	98,025,374
75-	349	28,586,833	20,343,091	2,549	134,728,863	93,874,604	2,539	26,596,343	27,092,623	8,616	14,053	189,912,039	141,310,318
19歳以上	586	38,519,209	34,034,838	23,564	569,808,099	844,748,119	29,507	318,472,847	426,888,853	22,619	76,276	926,800,155	1,305,671,810
総計	593	38,885,961	34,824,631	25,876	580,443,183	874,748,758	31,560	329,453,446	459,805,962	23,153	81,182	948,782,590	1,369,379,351

33

表 年齢階層別入院外来区分別公費点数、公費支払額の被認定者単価

単位 被認定者数：人、金額：円

年齢階級	入院/外来等区分										合計		
	入院			外来			調剤			使用なし	患者数	公費点数	公費支払額
	被認定者数	公費点数	公費支払額	被認定者数	公費点数	公費支払額	被認定者数	公費点数	公費支払額	被認定者数			
0-6	0	—	—	2	4,539	9,078	2	4,351	9,174	18	20	889	1,825
7-15	4	48,259	77,453	1,238	3,864	11,528	1,107	5,005	15,042	276	1,514	6,946	20,630
16-18	3	57,906	159,994	1,072	5,450	14,656	944	5,753	17,211	240	1,312	8,725	24,724
18歳以下	7	52,393	112,828	2,312	4,600	12,976	2,053	5,349	16,034	534	2,846	7,724	22,385
19-69	168	40,328	67,570	16,546	21,415	41,623	22,626	10,718	16,189	12,975	35,601	16,955	29,952
70-74	69	45,758	33,912	4,469	18,069	13,915	4,342	11,371	7,715	1,028	5,497	24,246	17,833
75-	349	81,911	58,290	2,549	52,856	36,828	2,539	10,475	10,671	8,616	11,165	17,010	12,657
19歳以上	586	65,732	58,080	23,564	24,181	35,849	29,507	10,793	14,467	22,619	52,263	17,733	24,983
総計	593	65,575	58,726	25,876	22,432	33,805	31,560	10,439	14,569	23,153	55,109	17,216	24,849

表 年齢階層別医療費助成額（再掲）

年齢階級	合計			構成比		
	患者数 (人)	公費分点数	公費支払額 (円)	患者数割合	公費分点数割合	公費支払額割合
0-6	20	17,780	36,504	0.04%	0.00%	0.00%
7-15	1,514	10,516,922	31,233,284	2.75%	1.11%	2.28%
16-18	1,312	11,447,733	32,437,753	2.38%	1.21%	2.37%
19-69	35,601	603,607,379	1,066,336,118	64.60%	63.62%	77.87%
70-74	5,497	133,280,737	98,025,374	9.97%	14.05%	7.16%
75-	11,165	189,912,039	141,310,318	20.26%	20.02%	10.32%

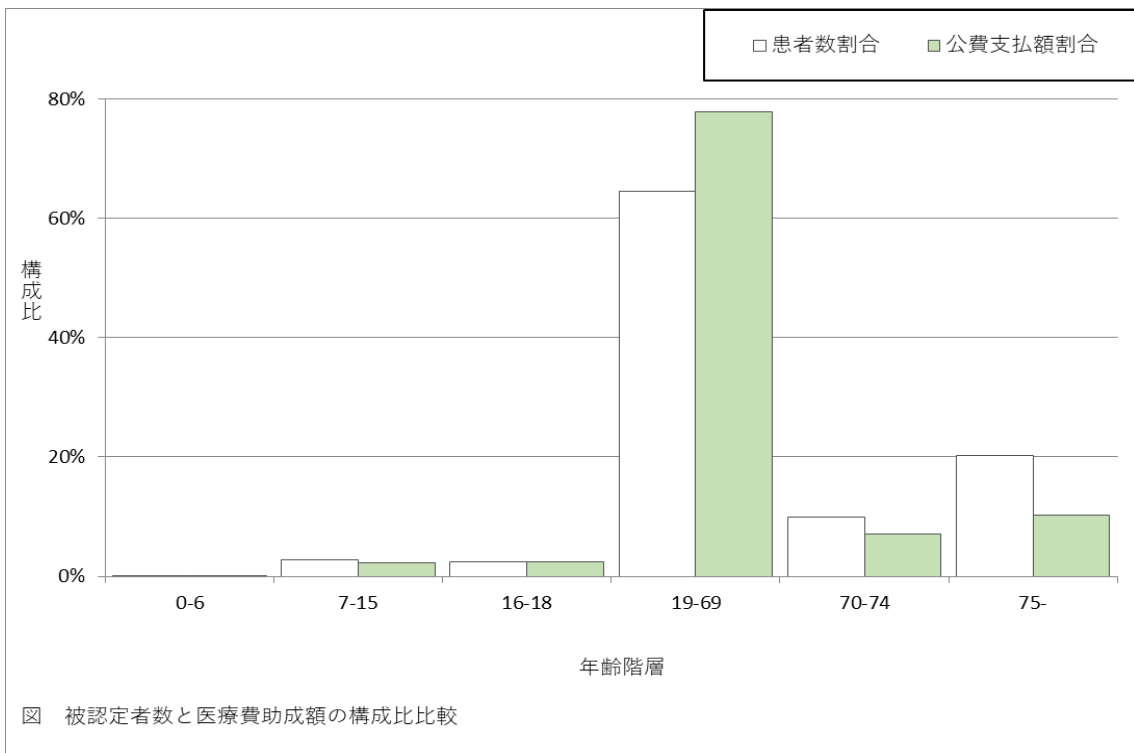


表 年齢階層別医療費助成額（再掲）

年齢階級	公費支払額	
	(円)	
0-6	1,825	
7-15	20,630	
16-18	24,724	
19-69	29,952	
70-74	17,833	
75-	12,657	

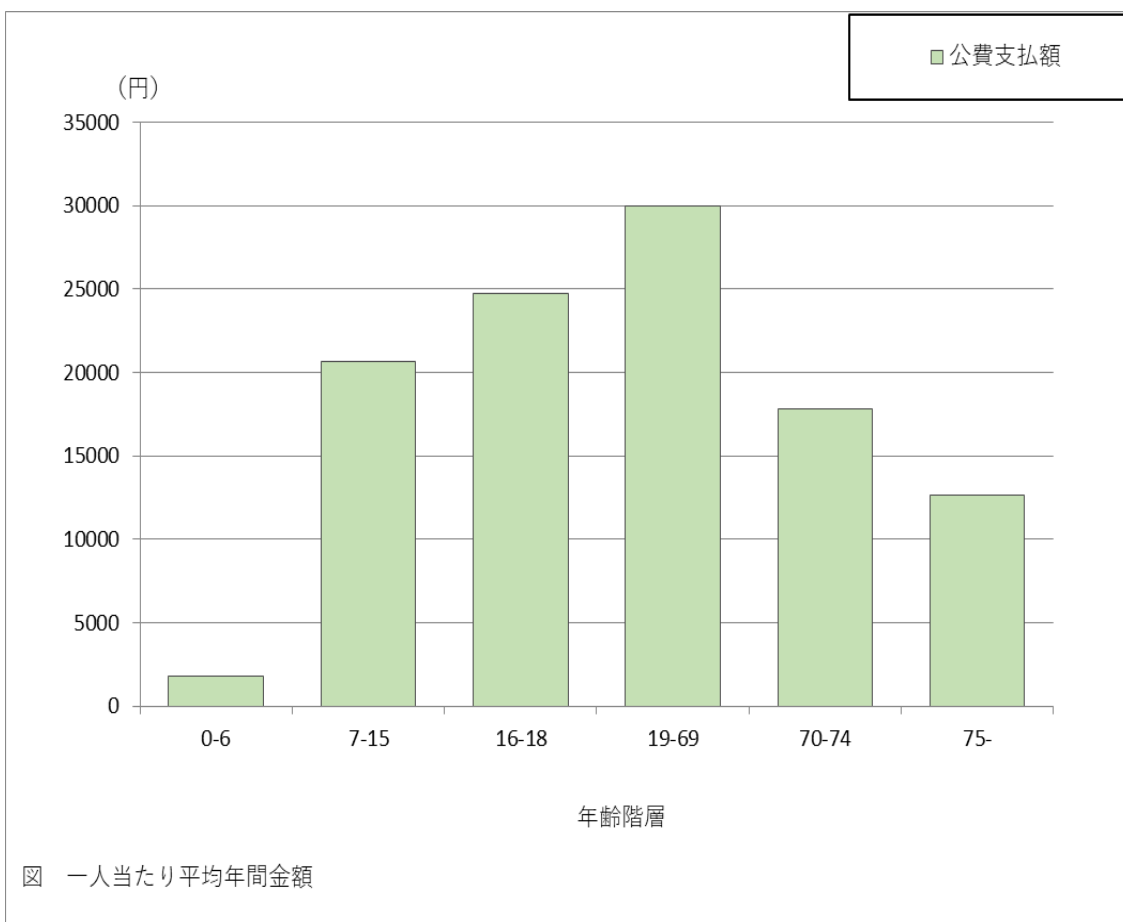
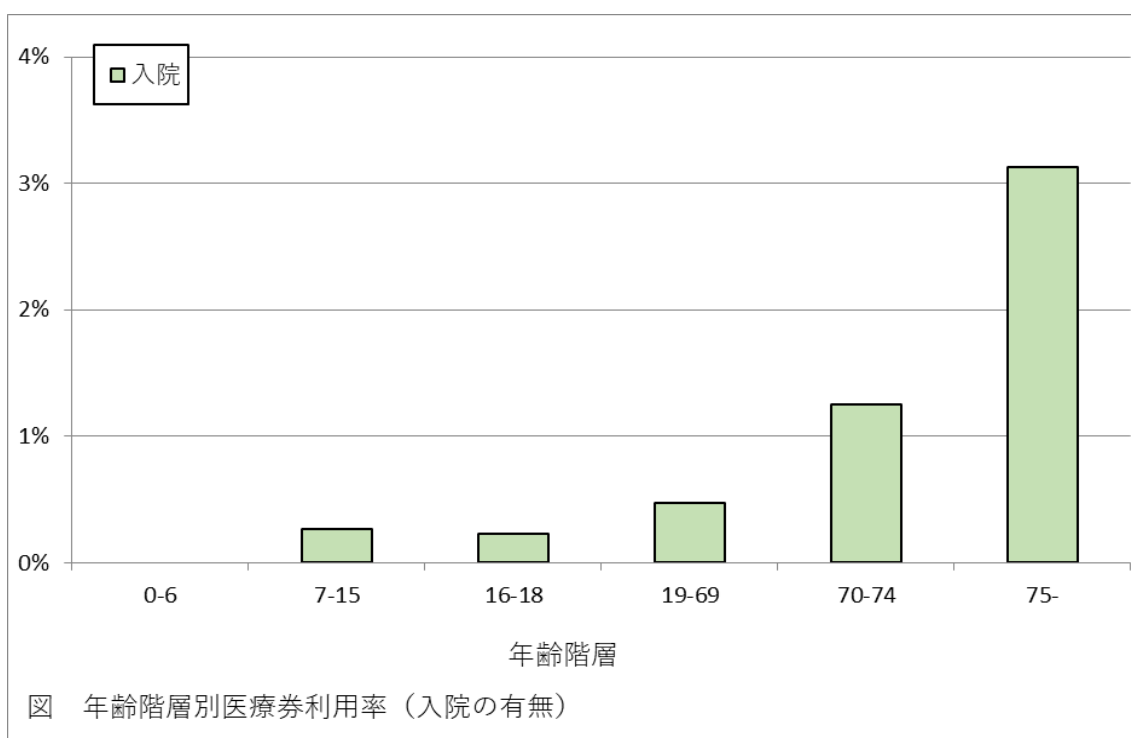


表 年齢階層別入院外来区分別利用者数

年齢階級	区分別被認定者数（人）			区分別利用率			被認定患者総数
	入院	外来	未使用等	入院	外来	未使用等	
0-6		2	18	0.00%	10.00%	90.00%	20
7-15	4	1,238	276	0.26%	81.77%	18.23%	1,514
16-18	3	1,072	240	0.23%	81.71%	18.29%	1,312
18歳以下	7	2,312	534	0.25%	81.24%	18.76%	2,846
19-69	168	16,546	19,055	0.47%	46.48%	53.52%	35,601
70-74	69	4,469	1,028	1.26%	81.30%	18.70%	5,497
75-	349	2,549	8,616	3.13%	22.83%	77.17%	11,165
18歳以上	586	23,564	28,699	1.12%	45.09%	54.91%	52,263
総計	593	25,876	29,233	1.08%	46.95%	53.05%	55,109

※利用率は令和2年3月末現在の患者全体における各区分の利用率である。

このため、各区分の合計は100%と一致しない（各区分とも重複の利用がある。）



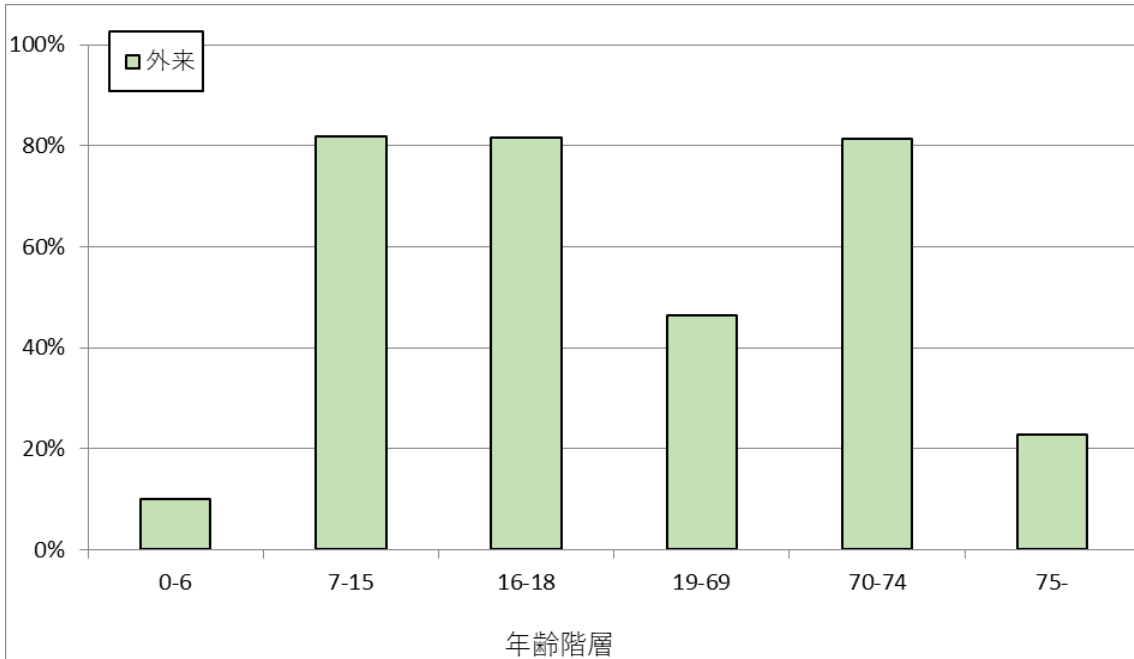


図 年齢階層別医療券利用率（外来の有無）

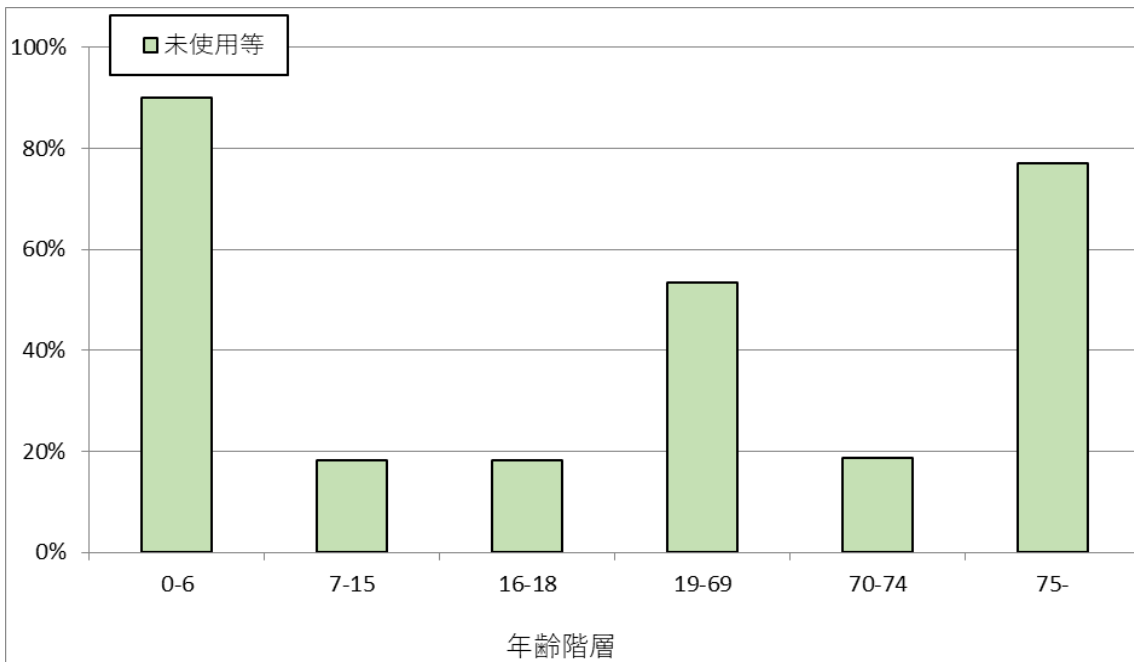


図 年齢階層別医療券利用率（未使用等）

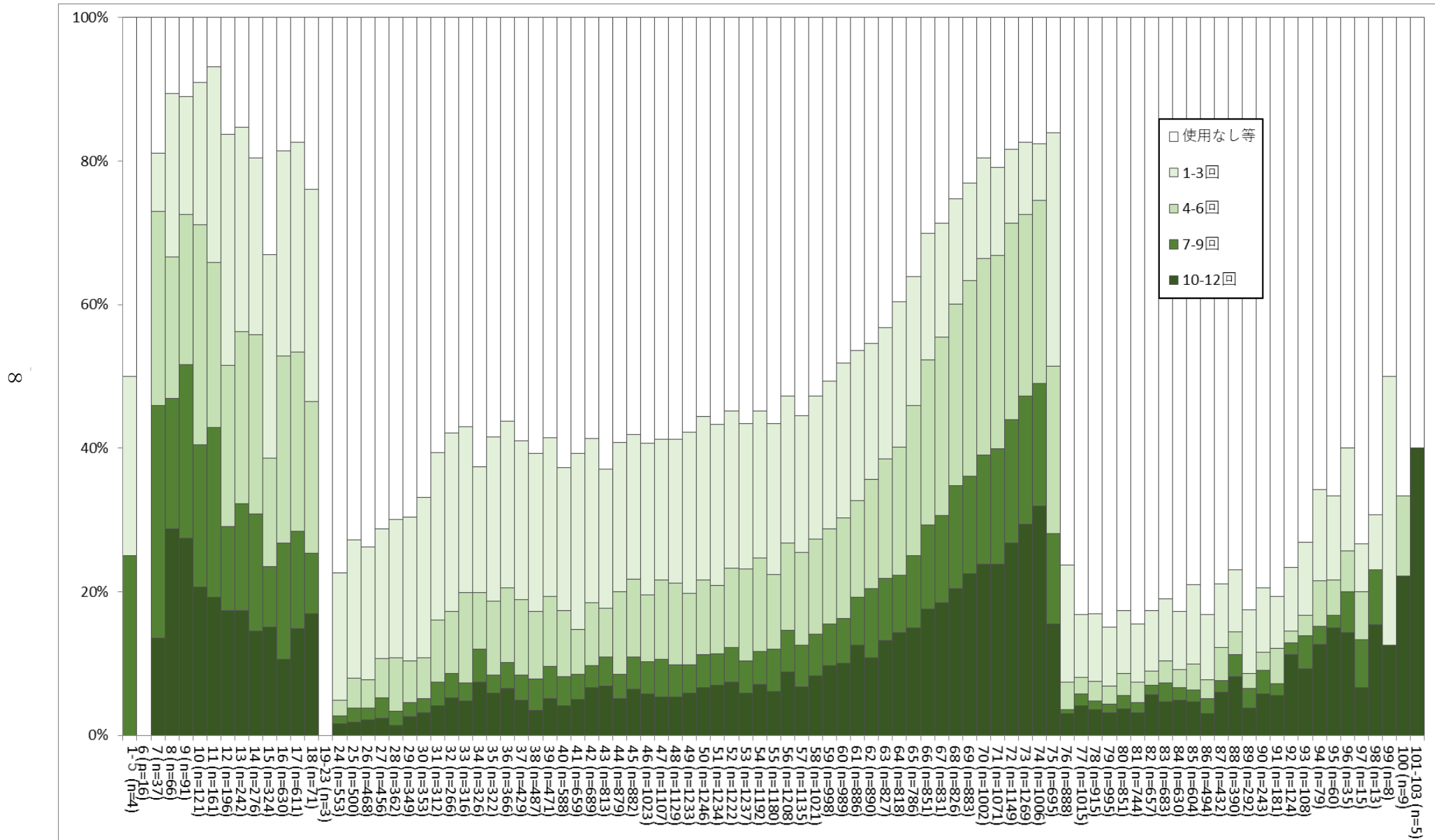


図 年齢別年間外来利用月数

年齢

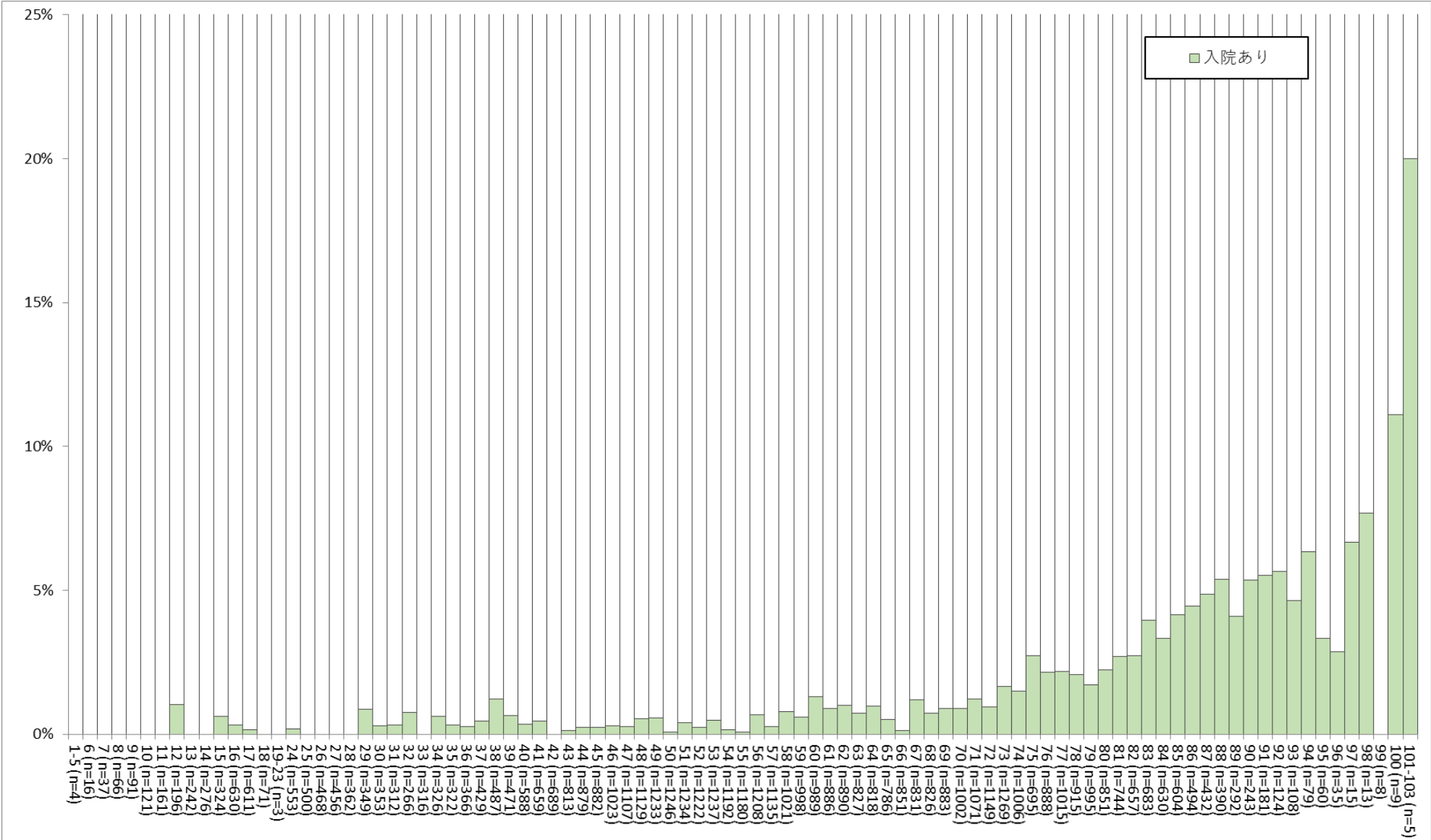
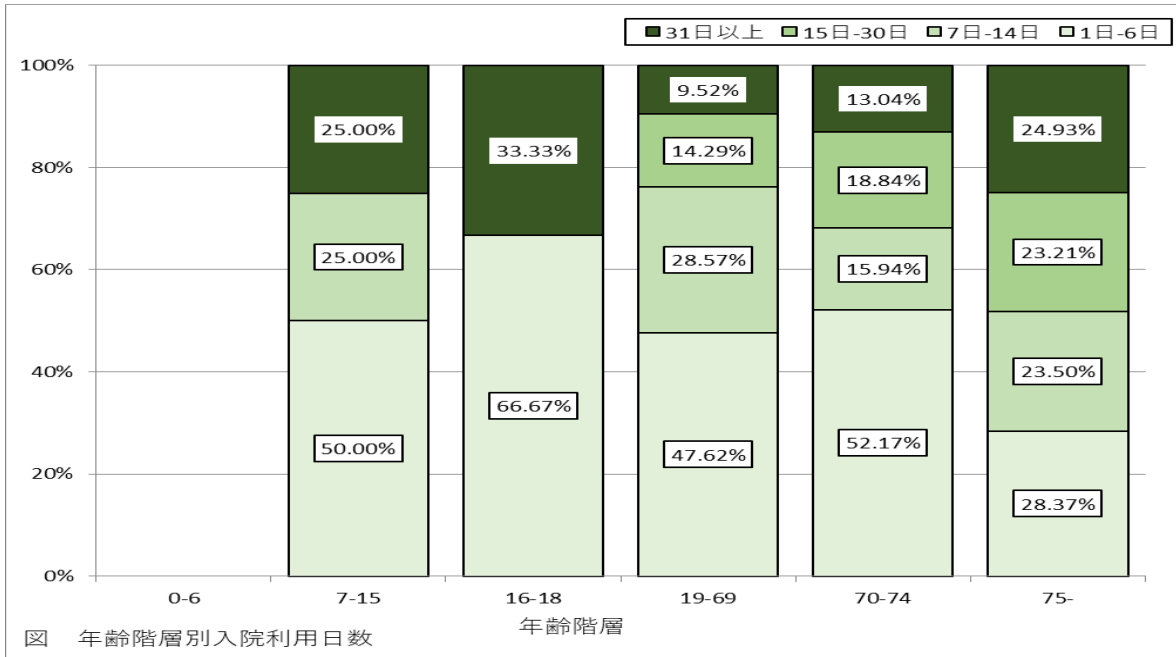


図 年齢別入院利用率

年齢

表 年齢階層別入院利用日数

年齢階層	延べ入院日数				構成率			
	1日-6日	7日-14日	15日-30日	31日以上	1日-6日	7日-14日	15日-30日	31日以上
0-6	0	0	0	0	0.00%	0.00%	0.00%	0.00%
7-15	2	1	0	1	50.00%	25.00%	0.00%	25.00%
16-18	2	0	0	1	66.67%	0.00%	0.00%	33.33%
19-69	80	48	24	16	47.62%	28.57%	14.29%	9.52%
70-74	36	11	13	9	52.17%	15.94%	18.84%	13.04%
75-	99	82	81	87	28.37%	23.50%	23.21%	24.93%



診療年月別診療区分別件数

区分	診療年月											総計	
	202002	202003	202004	202005	202006	202007	202008	202009	202010	202011	202012		202101
入院(件)	124	100	82	68	78	79	88	87	92	96	83	65	1,042
外来(件)	12,354	12,701	11,831	10,471	11,535	12,132	11,543	11,627	12,495	11,463	12,433	10,817	141,402

