

認定患者データの解析

<給付記録解析>

認定患者に対して、実際に給付している医療費のデータをもとに、患者の医療券の使用状況、受診状況、医療費の動向等を中心に平成 24 年度の解析を行った。

なお、対象期間の基準を支払年月ではなく診療年月としていることや、過年度分に対する過誤調整が行われていることなどから、支払額は決算額とは合致しない。

<目次>

1	給付記録解析概要	1
2	医療費助成額（年齢階層別、重症度分類別）	3
3	公費分点数（年齢階層別、重症度分類別）	7
4	医療券利用状況（入院・外来別）	11

1 給付記録解析概要

(1) 概要

ア 対象者

平成 24 年度末で医療券を所有しているものを対象とする。

平成 24 年度末／合計 ・ ・ ・ 93,493 人

平成 24 年度末／男性 ・ ・ ・ 40,688 人

平成 24 年度末／女性 ・ ・ ・ 52,805 人

イ 対象期間

平成 24 年 2 月から平成 25 年 1 月診療分 (1,165,951 件)

ウ 金額

合計 3,272,624,230 円

入院 95,244,731 円 (2.9%)

外来 1,330,293,011 円 (40.6%)

調剤 1,847,086,488 円 (56.4%)

(2) 対象者属性

重症度分類別、年齢階層別の対象者数は表 1 のとおりである。

新規・更新申請時に報告された重症度と給付記録データの照合が可能であった者は 93,493 人中 78,855 人 (照合可能率 84.3%) であった。

表 1 対象者属性

年齢	軽症間欠型	軽症持続型	中等症持続型	重症持続型	計
0-18	8,506	6,822	2,341	196	17,865
19-59	11,120	14,879	11,420	2,109	39,528
60-	2,770	5,132	4,832	1,199	13,933
75-	1,366	2,633	2,745	785	7,529
計	23,762	29,466	21,338	4,289	78,855

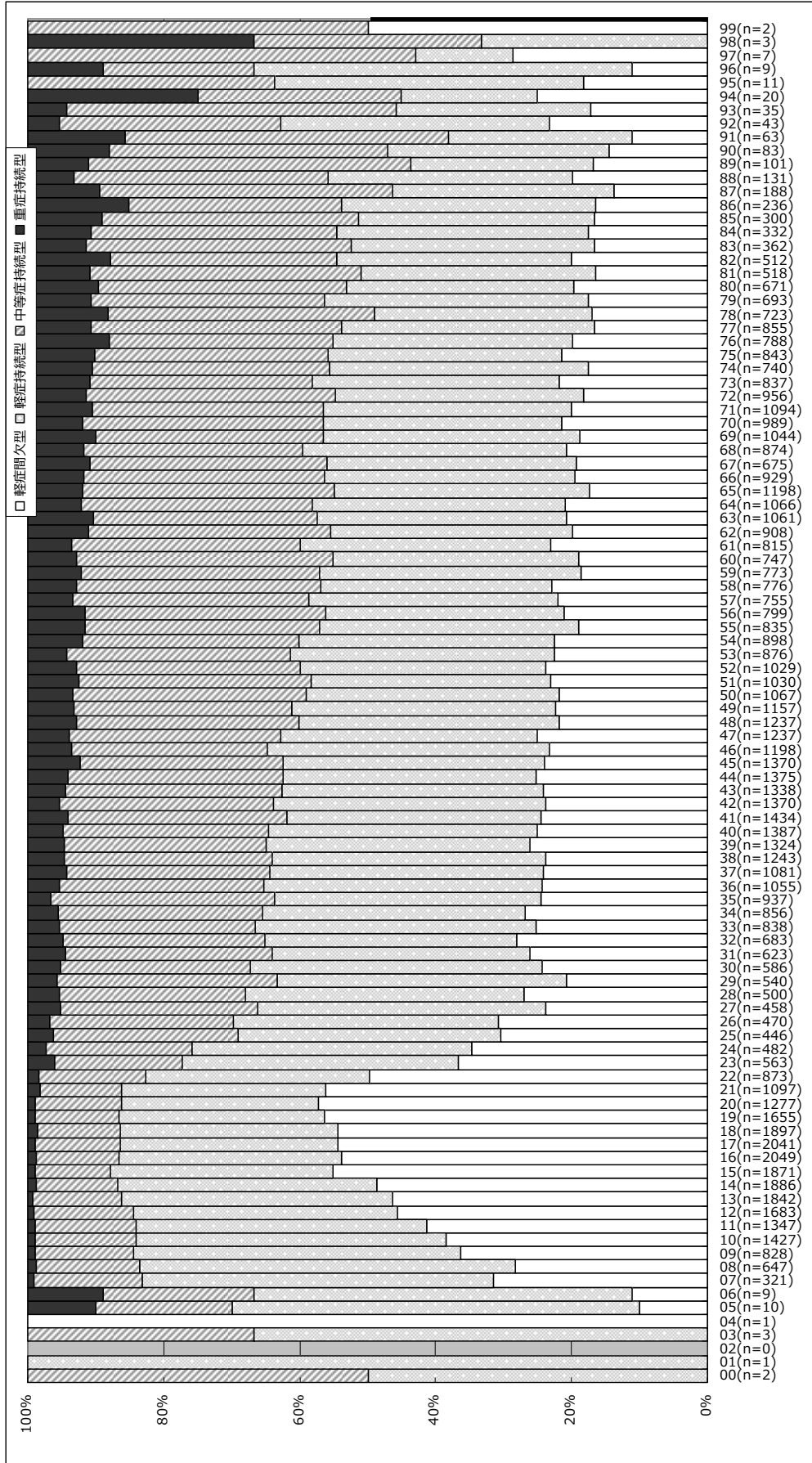


圖 1 年齡別重症度分布

2 医療費助成額（年齢階層別、重症度分類別）

（1）年齢階層別の集計

表 2 - 1 年齢階層別年間支払額構成比率・単価

年齢階層	人数	支払額の合計	割合		単価
			人数	金額	
1_0-18	19,582	531,894,537	20.94%	13.81%	27,162
2_19-59	48,319	2,110,857,853	51.68%	54.82%	43,686
3_60-74	16,883	898,222,413	18.06%	23.33%	53,203
4_75over	8,709	309,251,965	9.32%	8.03%	35,509
合計	93,493	3,850,226,768			41,182

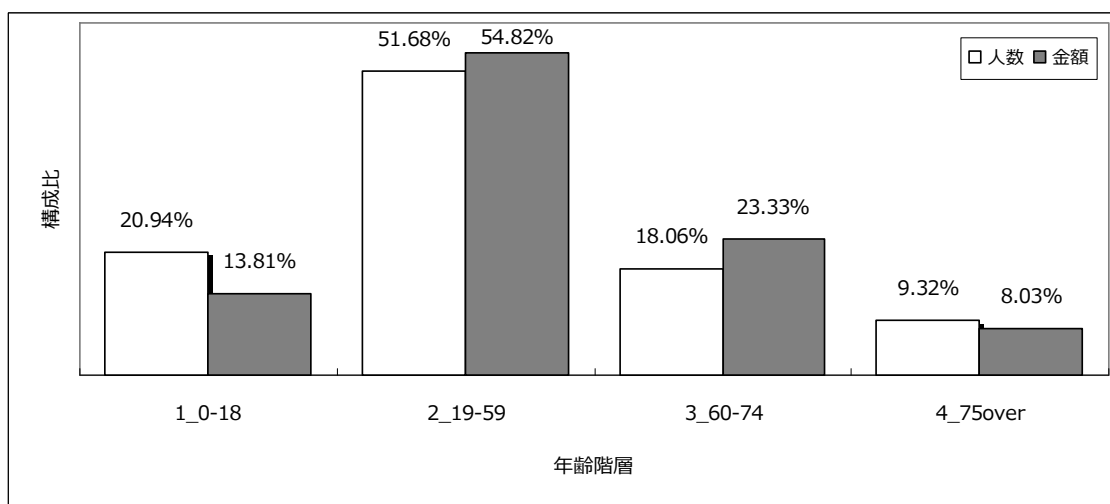


図 2 - 1 年齢階層別患者数と金額の構成比

表 2 - 2 年齢階層別医療費助成額

年齢	患者数	全体	
		医療費助成額 (円)	患者一人当たり (円)
0-6	166	972,591	5,859
7-15	12,880	371,891,294	28,874
16-69	66,268	2,980,722,502	44,980
70-	14,179	496,640,381	35,026
合計	93,493	3,850,226,768	114,739

※全体の患者数には医療券利用実績のない者も含む。

年齢	患者数	入院			
		医療費助成額 (円)	日数合計 (日)	患者一人当たり (円)	入院一日あたり (円)
0-6	2	129,226	18	64,613	7,179
7-15	95	6,442,741	662	67,818	9,732
16-69	931	56,708,124	12,422	60,911	4,565
70-	1,072	45,060,838	27,370	42,034	1,646
合計	2,100	108,340,929	40,472	235,377	23,123

年齢	患者数	外来			
		医療費助成額 (円)	日数 (日)	患者一人当たり (円)	通院一日あたり (円)
0-6	37	329,990	317	8,919	1,041
7-15	11,167	153,772,005	99,331	13,770	1,548
16-69	60,141	1,198,801,179	537,760	19,933	2,229
70-	13,541	206,754,222	194,807	15,269	1,061
合計	84,886	1,559,657,396	832,215	57,891	5,880

年齢	患者数	調剤			
		医療費助成額 (円)	日数 (日)	患者一人当たり (円)	調剤一日あたり (円)
0-6	32	513,375	260	16,043	1,975
7-15	9,867	211,676,548	72,625	21,453	2,915
16-69	52,468	1,725,213,199	398,247	32,881	4,332
70-	11,930	244,825,321	129,301	20,522	1,893
合計	74,297	2,182,228,443	600,433	90,899	11,115

(2) 重症度分類別の集計

表 2-3 重症度別年間支払額構成比率・単価

重症度	人数	支払額の合計	割合		単価
			人数	金額	
軽症間欠型	23,762	672,444,439	30.13%	19.75%	28,299
軽症持続型	29,466	1,169,758,414	37.37%	34.36%	39,699
中等症持続型	21,338	1,127,670,262	27.06%	33.13%	52,848
重症持続型	4,289	434,408,439	5.44%	12.76%	101,284
合計	78,855	3,404,281,554			43,171

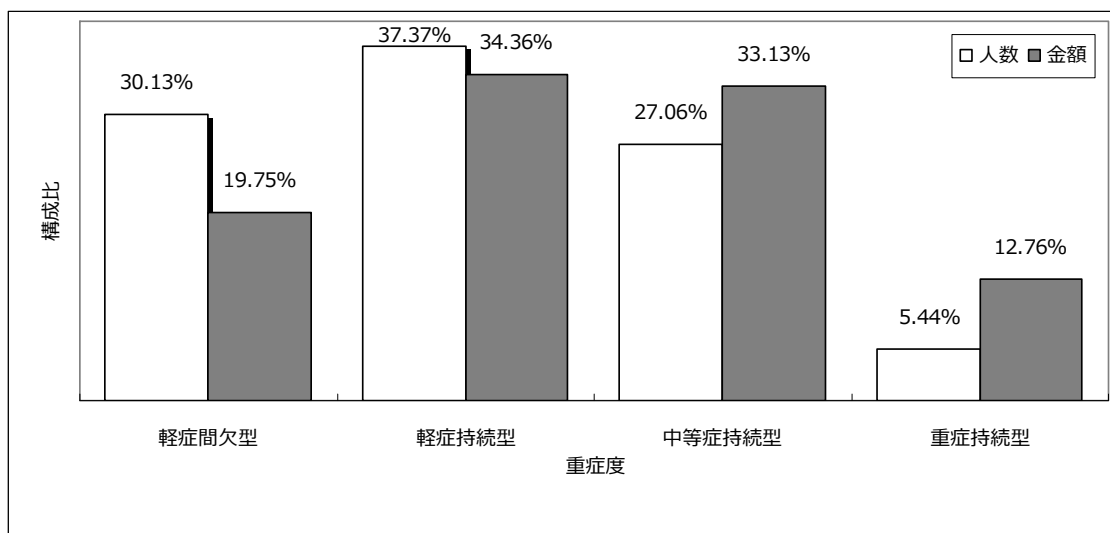


図 2-2 主治医診療報告書による重症度別患者数と金額の構成比

表 2 - 4 重症度分類別医療費助成額

重症度分類	患者数	全体	
		医療費助成額 (円)	患者一人当たり (円)
軽症間欠型	23,762	672,444,439	28,299
軽症持続型	29,466	1,169,758,414	39,699
中等症持続型	21,338	1,127,670,262	52,848
重症持続型	4,289	434,408,439	101,284
合計	78,855	3,404,281,554	43,171

※全体の患者数には医療券利用実績のない者も含む。

重症度分類	患者数	入院			
		医療費助成額 (円)	日数 (日)	患者一人当たり (円)	入院一日あたり (円)
軽症間欠型	23,762	10,752,663	4,786	453	2,247
軽症持続型	29,466	22,865,899	8,998	776	2,541
中等症持続型	21,338	34,666,532	13,705	1,625	2,529
重症持続型	4,289	25,617,300	8,459	5,973	3,028
合計	78,855	93,902,394	35,948	1,191	2,612

重症度分類	患者数	外来			
		医療費助成額 (円)	日数 (日)	患者一人当たり (円)	通院一日あたり (円)
軽症間欠型	23,762	274,204,153	176,736	11,540	1,551
軽症持続型	29,466	451,541,233	280,361	15,324	1,611
中等症持続型	21,338	434,724,691	225,593	20,373	1,927
重症持続型	4,289	217,851,937	56,212	50,793	3,876
合計	78,855	1,378,322,014	738,902	17,479	1,865

重症度分類	患者数	調剤			
		医療費助成額 (円)	日数 (日)	患者一人当たり (円)	調剤一日あたり (円)
軽症間欠型	23,762	387,487,623	127,898	16,307	3,030
軽症持続型	29,466	695,351,282	205,535	23,598	3,383
中等症持続型	21,338	658,279,039	162,755	30,850	4,045
重症持続型	4,289	190,939,202	38,297	44,518	4,986
合計	78,855	1,932,057,146	534,485	24,501	3,615

3 公費分点数（年齢階層別、重症度分類別）

(1) 年齢階層別の集計

表 3 - 1 年齢階層別公費分点数構成比率・単価

年齢階層	人数	公費分点数の合計	割合		単価
			人数	公費分点数	
1_0-18	19,582	179,413,535	20.94%	11.65%	9,162
2_19-59	48,319	720,402,038	51.68%	46.79%	14,909
3_60-74	16,883	374,613,005	18.06%	24.33%	22,189
4_75over	8,709	265,061,263	9.32%	17.22%	30,435
合計	93,493	1,539,489,841			16,466

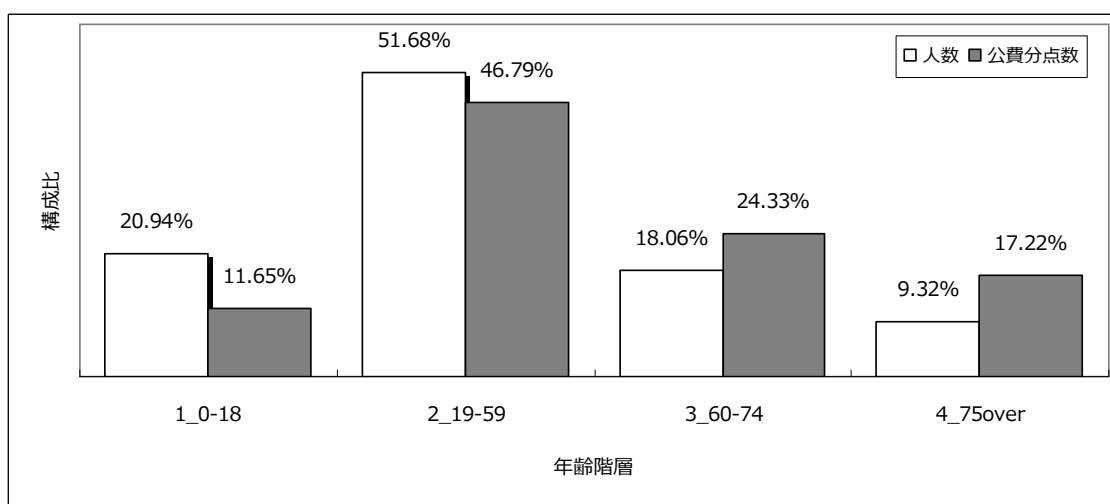


図 3 - 1 年齢階層別患者数と公費分点数の構成比

表 3 - 2 年齢階層別公費分点数

年齢	患者数	全体	
		公費分点数 (点)	患者一人当たり (点)
0-6	166	519,463	7,316
7-15	12,880	125,434,908	5,937
16-69	66,268	996,036,673	8,773
70-	14,179	393,914,662	14,841
合計	93,493	1,515,905,706	36,866

※全体の患者数には医療券利用実績のない者も含む。

年齢	患者数	入院			
		公費分点数 (点)	日数合計 (日)	患者一人当たり (点)	入院一日あたり (点)
0-6	2	65,134	18	32,567	3,619
7-15	95	3,268,882	662	34,409	4,938
16-69	931	29,060,400	12,422	31,214	2,339
70-	1,072	52,069,712	27,370	48,572	1,902
合計	2,100	84,464,128	40,472	146,763	12,798

年齢	患者数	外来			
		公費分点数 (点)	日数 (日)	患者一人当たり (点)	外来一日あたり (点)
0-6	37	197,172	317	5,329	622
7-15	11,167	51,989,082	99,331	4,656	523
16-69	60,141	415,371,324	537,760	6,907	772
70-	13,541	164,942,684	194,807	12,181	847
合計	84,886	632,500,262	832,215	29,072	2,764

年齢	患者数	調剤			
		公費分点数 (点)	日数 (日)	患者一人当たり (点)	調剤一日あたり (点)
0-6	32	257,157	260	8,036	989
7-15	9,867	70,631,963	72,625	7,158	973
16-69	52,468	575,189,084	398,247	10,963	1,444
70-	11,930	176,902,266	129,301	14,828	1,368
合計	74,297	822,980,470	600,433	40,986	4,774

(2) 重症度分類別の集計

表 3 - 3 重症度別公費分点数の分布

重症度	人数	公費分点数の合計	割合		単価
			人数	公費分点数	
軽症間欠型	23,762	252,366,246	30.13%	18.53%	10,621
軽症持続型	29,466	450,857,908	37.37%	33.10%	15,301
中等症持続型	21,338	463,789,013	27.06%	34.05%	21,735
重症持続型	4,289	195,244,594	5.44%	14.33%	45,522
合計	78,855	1,362,257,761			17,275

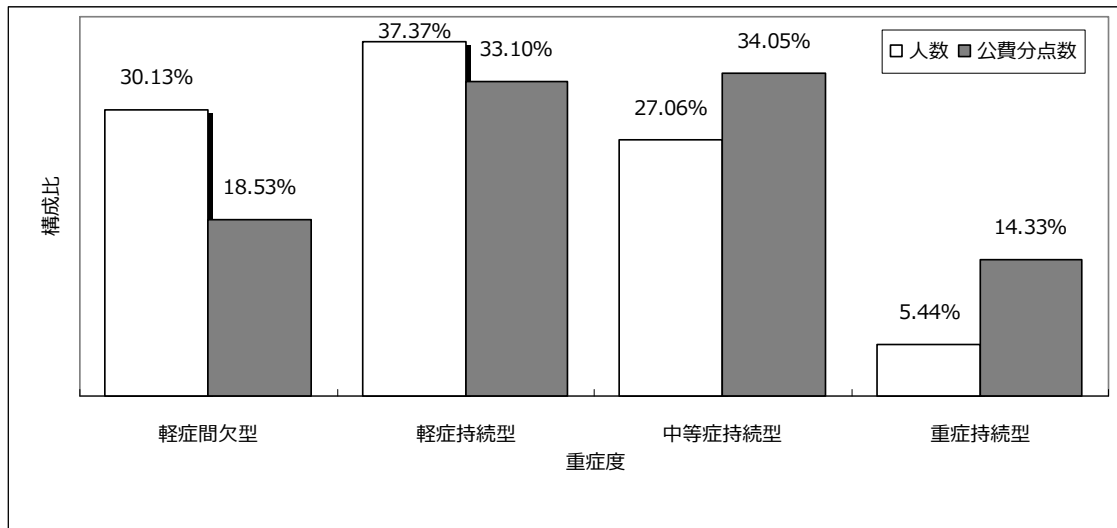


図 3 - 2 主治医診療報告書による重症度別患者数と公費分点数の構成比

表3-4 公費分点数（重症度分類別）

重症度分類	患者数	全体	
		公費分点数（点）	患者一人当たり（円）
軽症間欠型	23,762	252,366,246	10,621
軽症持続型	29,466	450,857,908	15,301
中等症持続型	21,338	463,789,013	21,735
重症持続型	4,289	195,244,594	45,522
合計	78,855	1,362,257,761	17,275

※全体の患者数には医療券利用実績のない者も含む。

重症度分類	患者数	入院			
		公費分点数（点）	日数（日）	患者一人当たり（円）	入院一日あたり（円）
軽症間欠型	23,762	8,115,056	4,761	342	1,704
軽症持続型	29,466	18,083,654	8,837	614	2,046
中等症持続型	21,338	27,648,625	13,611	1,296	2,031
重症持続型	4,289	18,806,778	8,200	4,385	2,294
合計	78,855	72,654,113	35,409	921	2,052

重症度分類	患者数	外来			
		公費分点数（点）	日数（日）	患者一人当たり（円）	通院一日あたり（円）
軽症間欠型	23,762	102,805,196	176,896	4,326	581
軽症持続型	29,466	173,556,141	280,525	5,890	619
中等症持続型	21,338	183,824,958	225,663	8,615	815
重症持続型	4,289	100,184,872	55,829	23,359	1,794
合計	78,855	560,371,167	738,913	7,106	758

重症度分類	患者数	調剤			
		公費分点数（点）	日数（日）	患者一人当たり（円）	調剤一日あたり（円）
軽症間欠型	23,762	141,445,994	127,621	5,953	1,108
軽症持続型	29,466	259,218,113	205,154	8,797	1,264
中等症持続型	21,338	252,315,430	162,404	11,825	1,554
重症持続型	4,289	76,252,944	38,128	17,779	2,000
合計	78,855	729,232,481	533,307	9,248	1,367

4 医療券利用状況（入院・外来別）

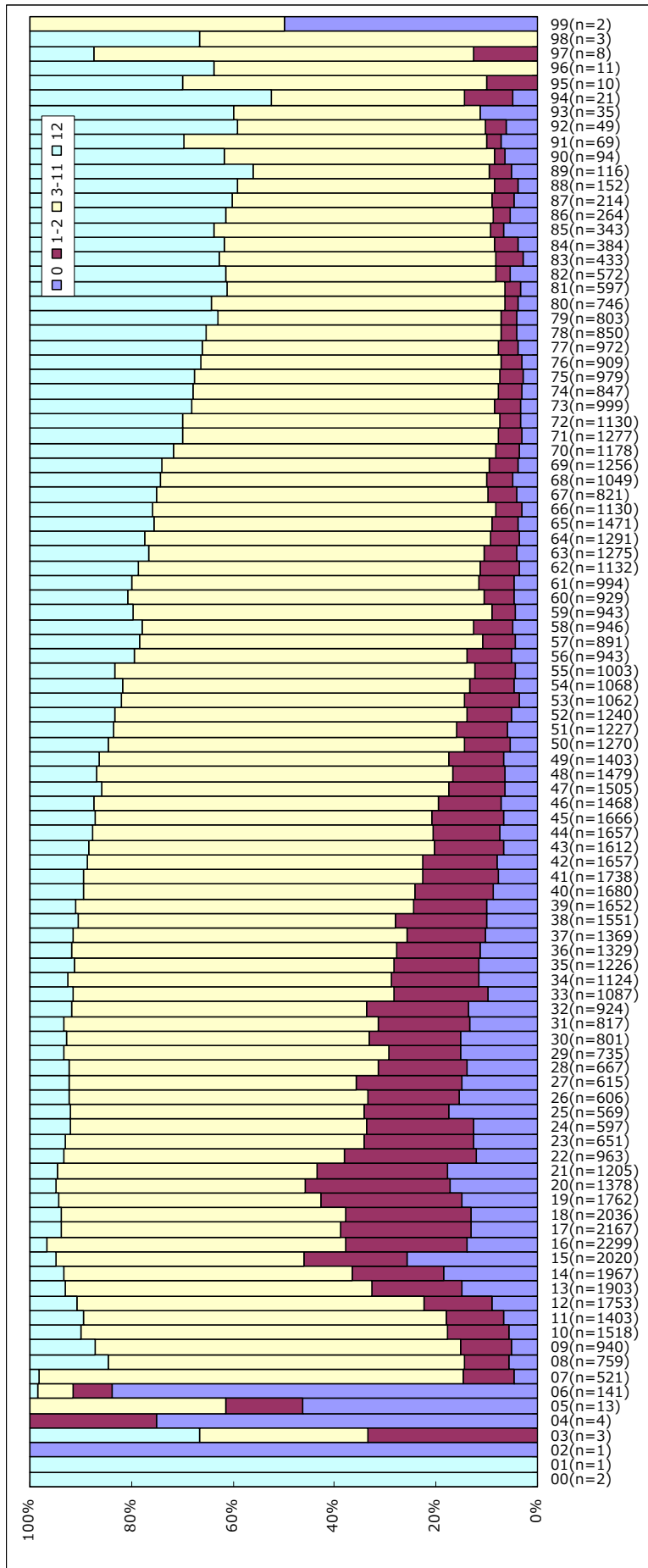


図4-1 年齢別年間外来利用月数

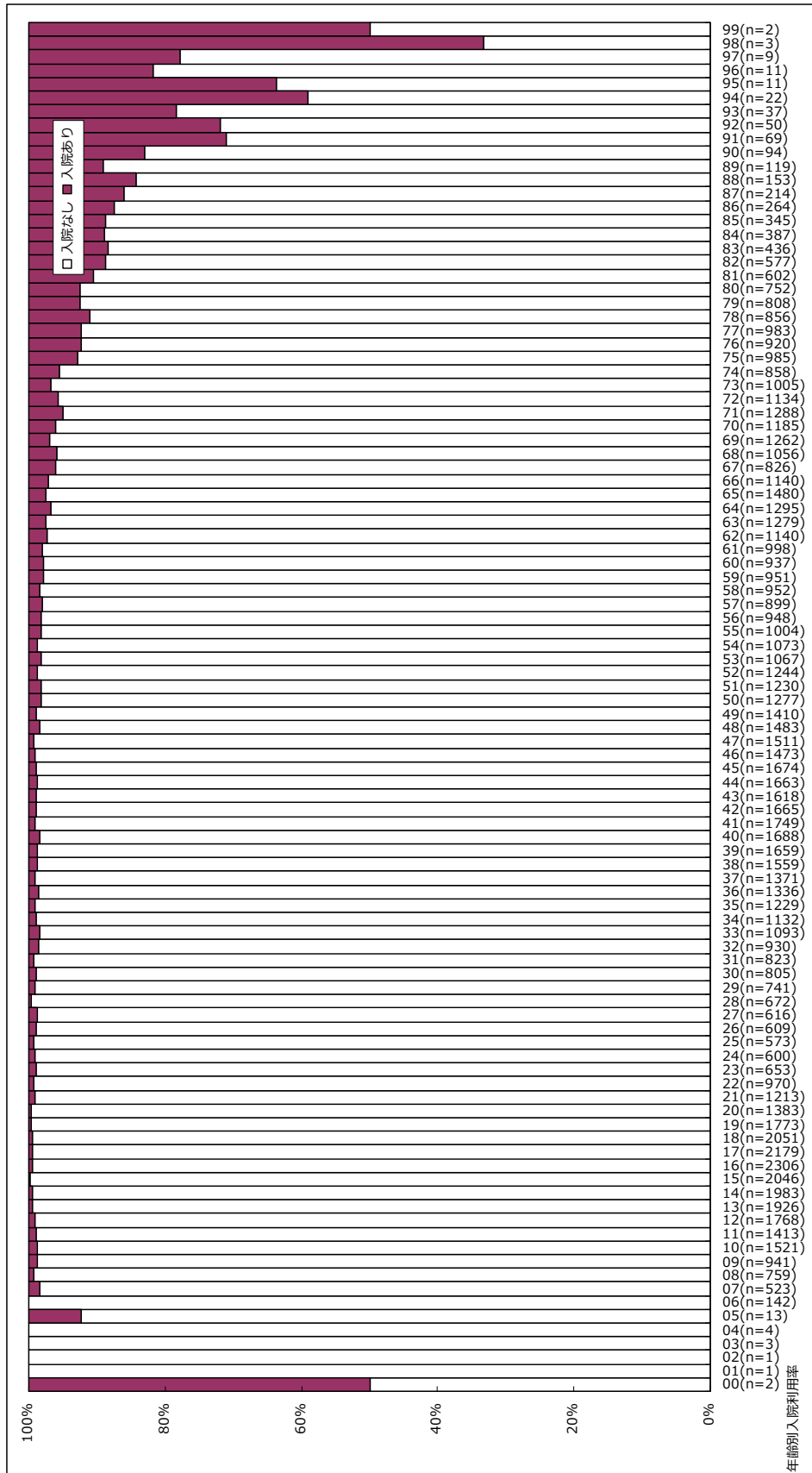


図4-2 年齢別入院利用率

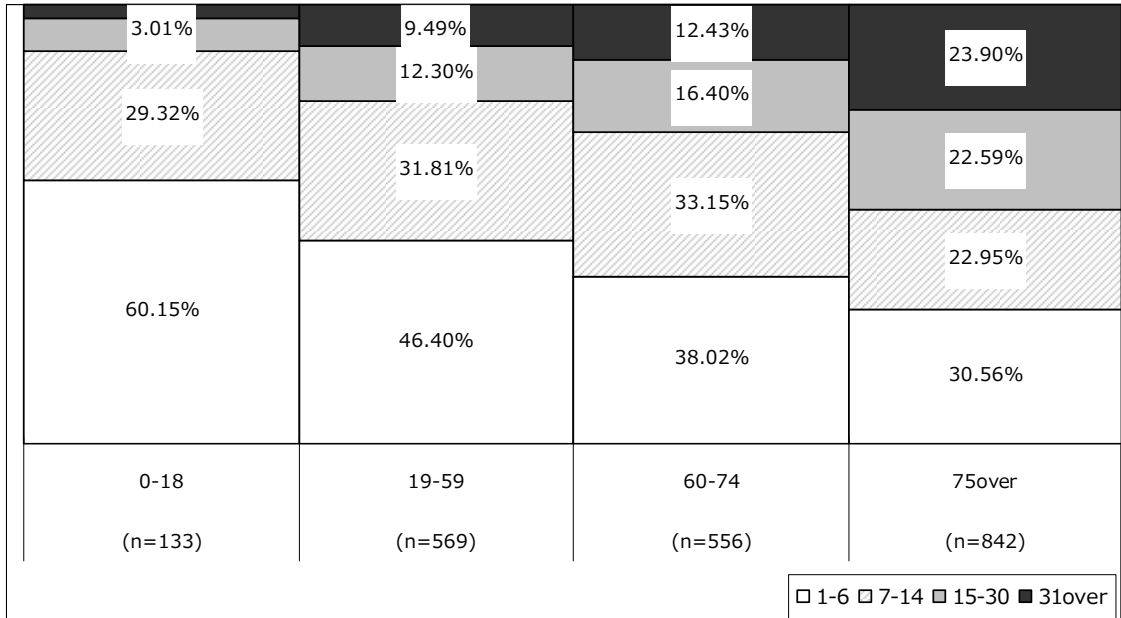


図 4 - 3 年齢階層別入院利用日数の分布

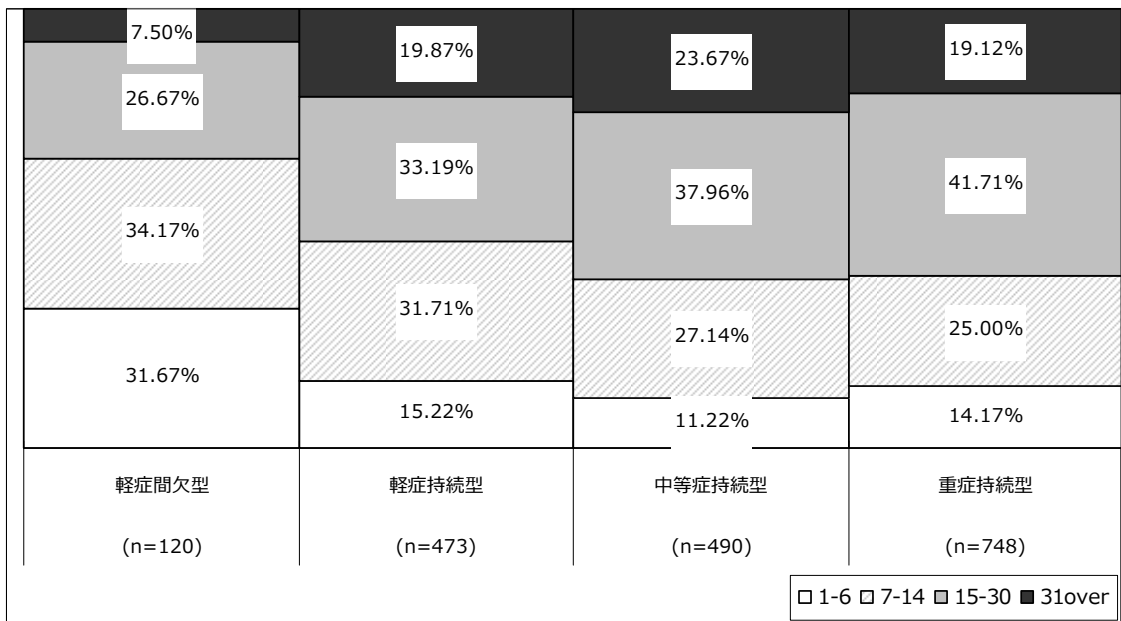


図 4 - 4 重症度別入院利用日数の分布

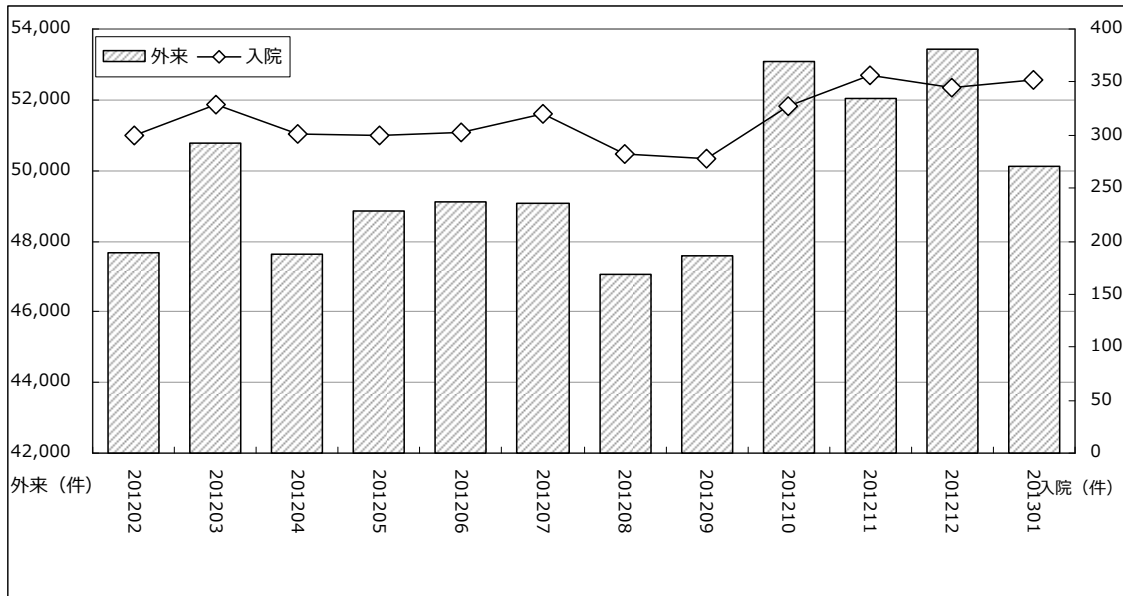


図 4 - 5 診療月別医療券利用状況