

表5-1 試料のダイオキシン類濃度の経年変化

試料	平成11年度	平成12年度	平成13年度	平成14年度	平成15年度	平成16年度	平成17年度	平成18年度	平成19年度	平成20年度	平成22年度	平成24年度	平成26年度
	pg-TEQ/g	pg-TEQ/g	pg-TEQ/g	pg-TEQ/g	pg-TEQ/g	pg-TEQ/g	pg-TEQ/g	pg-TEQ/g	pg-TEQ/g	pg-TEQ/g	pg-TEQ/g	pg-TEQ/g	pg-TEQ/g
米・米加工品	0.0011	0.0012	0.0022	0.0000084	0.0000022	0.0000068	0.0000031	0.0000050	0.0000015	0.0000054	0.0000090	0.000011	0.0000018
その他穀類・種実類・いも類	0.0041	0.0028	0.0013	0.0037	0.0013	0.0014	0.0012	0.0022	0.00013	0.00014	0.000075	0.000052	0.000044
砂糖類・甘味料類・菓子類	0.014	0.030	0.023	0.013	0.018	0.015	0.0063	0.017	0.011	0.0060	0.0055	0.0028	0.0046
油脂類	0.022	0.014	0.024	0.036	0.043	0.011	0.028	0.027	0.019	0.017	0.011	0.016	0.0041
豆類	0.00018	0.00063	0.0012	0.0012	0.00015	0.00017	0.00016	0.00006	0.00045	0.000070	0.000045	0.00039	0.000020
果実類	0.00051	0.00011	0.000015	0.0000060	0.0000060	0.0000060	0.0000018	0.000018	0.0000031	0.0000058	0.0000090	0.0000031	0.000027
緑黄色野菜	0.024	0.015	0.014	0.0028	0.0025	0.0028	0.0014	0.00036	0.000041	0.00026	0.000067	0.00014	0.00020
その他の野菜・きのこ・海藻類	0.0035	0.0055	0.0014	0.00036	0.0015	0.0025	0.0025	0.0014	0.0014	0.00086	0.00051	0.00039	0.00027
調味料・嗜好飲料	0.00029	0.00014	0.000019	0.000027	0.000045	0.000022	0.000011	0.000024	0.000013	0.000014	0.0000021	ND	0.0000090
魚介類	0.87	0.55	0.38	0.64	0.78	0.63	0.72	0.60	0.61	0.71	0.40	0.41	0.45
肉・卵類	0.077	0.11	0.16	0.093	0.068	0.086	0.077	0.13	0.11	0.10	0.049	0.090	0.020
乳類	0.044	0.039	0.022	0.039	0.017	0.015	0.0087	0.011	0.0067	0.0054	0.0099	0.0097	0.0022
その他の食品	0.055	0.077	0.12	0.036	0.069	0.099	0.018	0.023	0.022	0.020	0.044	0.014	0.018
飲料水	0.00000073	0.00000066	0.00000018	0.00000014	0.00000013	0.00000012	0.00000030	0.000000090	0.00000030	0.0000030	0.00000046	0.000020	0.00000044



図2-1 試料のダイオキシン類濃度の経年変化

表5-2 試料のPCDDs濃度の経年変化

試料	平成11年度	平成12年度	平成13年度	平成14年度	平成15年度	平成16年度	平成17年度	平成18年度	平成19年度	平成20年度	平成22年度	平成24年度	平成26年度
	pg-TEQ/g	pg-TEQ/g	pg-TEQ/g	pg-TEQ/g	pg-TEQ/g	pg-TEQ/g	pg-TEQ/g	pg-TEQ/g	pg-TEQ/g	pg-TEQ/g	pg-TEQ/g	pg-TEQ/g	pg-TEQ/g
米・米加工品	ND	0.0000090	0.00021	ND	ND	ND	ND	ND	ND	ND	ND	ND	ND
その他穀類・種実類・いも類	0.0017	0.00058	0.00010	0.00028	0.00026	0.00034	0.00015	0.00014	0.00026	0.00011	0.00051	0.000030	0.00041
砂糖類・甘味料類・菓子類	0.0042	0.0035	0.0033	0.0012	0.0023	0.00099	0.0015	0.0024	0.0017	0.00070	0.00088	0.00066	0.00043
油脂類	0.011	0.0075	0.0090	0.019	0.025	0.026	0.012	0.016	0.011	0.0096	0.0046	0.0070	0.0039
豆類	0.00016	0.00030	0.00017	0.00017	0.00014	0.00016	0.00015	0.00024	0.00044	0.00066	0.00042	0.00038	0.00018
果実類	0.0000060	0.00011	0.0000090	ND	ND	ND	ND	0.000015	ND	ND	ND	ND	ND
緑黄色野菜	0.0026	0.0015	0.00065	0.00023	0.0014	0.00054	0.00026	0.000090	0.00012	0.00022	0.000090	0.00012	0.00018
その他の野菜・きのこ・海藻類	0.00035	0.00039	0.00023	0.00023	0.0011	0.0011	0.0011	0.00012	0.00017	0.00058	0.00047	0.00025	0.00023
調味料・嗜好飲料	0.0000060	0.00014	0.000012	ND	0.000036	0.000015	0.000090	0.000012	0.000060	0.000060	ND	ND	ND
魚介類	0.17	0.085	0.053	0.085	0.085	0.073	0.095	0.10	0.095	0.11	0.054	0.042	0.045
肉・卵類	0.011	0.040	0.029	0.031	0.032	0.029	0.039	0.074	0.052	0.049	0.022	0.063	0.002
乳類	0.0055	0.014	0.0013	0.014	0.0012	0.0012	0.0002	0.0012	0.0012	0.0002	0.0013	0.0012	0.00011
その他の食品	0.024	0.043	0.079	0.039	0.046	0.079	0.009	0.0071	0.010	0.009	0.037	0.0039	0.0045
飲料水	0.000000030	0.000000090	0.000000090	ND	ND	ND	ND	ND	ND	ND	ND	ND	ND



図2-2 試料のPCDDs濃度の経年変化

表5-3 試料のPCDFs濃度の経年変化

試料	平成11年度	平成12年度	平成13年度	平成14年度	平成15年度	平成16年度	平成17年度	平成18年度	平成19年度	平成20年度	平成22年度	平成24年度	平成26年度
	pg-TEQ/g	pg-TEQ/g	pg-TEQ/g	pg-TEQ/g	pg-TEQ/g	pg-TEQ/g	pg-TEQ/g	pg-TEQ/g	pg-TEQ/g	pg-TEQ/g	pg-TEQ/g	pg-TEQ/g	pg-TEQ/g
米・米加工品	ND	0.00010	0.0020	ND	ND	ND	ND	ND	ND	ND	ND	ND	ND
その他穀類・種実類・いも類	0.0011	0.00010	0.0011	ND	ND	ND	ND	0.0010	ND	ND	ND	ND	ND
砂糖類・甘味料類・菓子類	0.0022	0.0076	0.0012	0.0053	0.0042	0.0042	0.0003	0.0043	0.0033	ND	0.00010	ND	0.0010
油脂類	0.0032	0.0053	0.0046	0.0072	0.0062	0.0011	0.00057	0.00022	0.00022	0.0002	0.00011	0.0032	ND
豆類	ND	ND	ND	0.0010	ND	ND	ND	ND	ND	ND	ND	ND	ND
果実類	ND	ND	ND	ND	ND	ND	ND	ND	ND	ND	ND	ND	ND
緑黄色野菜	0.018	0.010	0.012	0.0015	0.00010	0.00020	0.00010	ND	ND	ND	ND	ND	ND
その他の野菜・きのこ・海藻類	0.0021	0.0041	0.00010	0.00010	0.00010	0.00030	0.00030	0.00020	0.0012	0.00020	ND	0.00010	ND
調味料・嗜好飲料	ND	ND	ND	ND	ND	ND	ND	ND	ND	ND	ND	ND	ND
魚介類	0.13	0.081	0.060	0.089	0.081	0.084	0.090	0.082	0.056	0.092	0.059	0.078	0.061
肉・卵類	0.036	0.025	0.039	0.023	0.017	0.023	0.015	0.025	0.021	0.021	0.012	0.017	0.0082
乳類	0.019	0.011	0.010	0.0091	0.0060	0.0060	0.0030	0.0030	ND	ND	0.0030	ND	ND
その他の食品	0.023	0.021	0.026	0.0085	0.010	0.012	0.0033	0.011	0.0074	0.0034	0.0023	0.0032	0.0052
飲料水	ND	ND	ND	ND	ND	ND	0.000030	ND	0.000030	0.000030	ND	0.000020	ND



図2-3 試料のPCDFs濃度の経年変化

表5-4 試料のコブナラーPCBs濃度の経年変化

試料	平成11年度	平成12年度	平成13年度	平成14年度	平成15年度	平成16年度	平成17年度	平成18年度	平成19年度	平成20年度	平成22年度	平成24年度	平成26年度
	pg-TEQ/g	pg-TEQ/g	pg-TEQ/g	pg-TEQ/g	pg-TEQ/g	pg-TEQ/g	pg-TEQ/g	pg-TEQ/g	pg-TEQ/g	pg-TEQ/g	pg-TEQ/g	pg-TEQ/g	pg-TEQ/g
米・米加工品	0.0011	0.000010	0.000011	0.0000064	0.0000022	0.0000068	0.0000031	0.0000050	0.0000015	0.0000034	0.0000090	0.000011	0.0000018
その他穀類・種実類・いも類	0.0013	0.0021	0.000094	0.0034	0.0010	0.0011	0.0010	0.0011	0.0010	0.000030	0.000024	0.000022	0.000031
砂糖類・甘味料類・菓子類	0.0076	0.019	0.018	0.0066	0.011	0.010	0.0045	0.010	0.0058	0.0053	0.0045	0.0021	0.0032
油脂類	0.0076	0.0016	0.010	0.010	0.012	0.0069	0.015	0.010	0.0080	0.0074	0.0065	0.0056	0.00018
豆類	0.000019	0.000033	0.0010	0.000020	0.000014	0.000011	0.000012	0.000034	0.000011	0.0000042	0.0000034	0.0000099	0.0000021
果実類	0.00050	0.0000064	0.0000062	0.00000060	0.00000060	0.0000060	0.0000018	0.0000025	0.0000031	0.0000038	0.0000090	0.0000031	0.0000271
緑黄色野菜	0.0031	0.0031	0.0021	0.0011	0.0010	0.0021	0.0010	0.000027	0.000029	0.000040	0.000058	0.000023	0.000027
その他の野菜・きのこ・海藻類	0.0010	0.0010	0.0010	0.000025	0.0011	0.0011	0.0011	0.0011	0.000052	0.000082	0.000035	0.000040	0.0000034
調味料・嗜好飲料	0.000023	0.000022	0.0000070	0.0000027	0.0000091	0.0000069	0.0000018	0.000012	0.0000071	0.0000082	0.0000021	ND	0.0000090
魚介類	0.57	0.38	0.27	0.47	0.62	0.47	0.54	0.42	0.46	0.51	0.29	0.29	0.34
肉・卵類	0.031	0.045	0.097	0.040	0.019	0.034	0.024	0.033	0.035	0.034	0.015	0.010	0.010
乳類	0.020	0.014	0.011	0.015	0.0098	0.0076	0.0055	0.0065	0.0055	0.0052	0.0056	0.0085	0.0021
その他の食品	0.0078	0.013	0.015	0.0085	0.013	0.0093	0.0057	0.0057	0.0042	0.0058	0.0048	0.0024	0.0080
飲料水	0.00000043	0.00000057	0.00000086	0.00000014	0.00000013	0.000000012	0.000000036	0.000000009	0.000000039	0.00000013	0.000000046	0.000000045	0.000000044

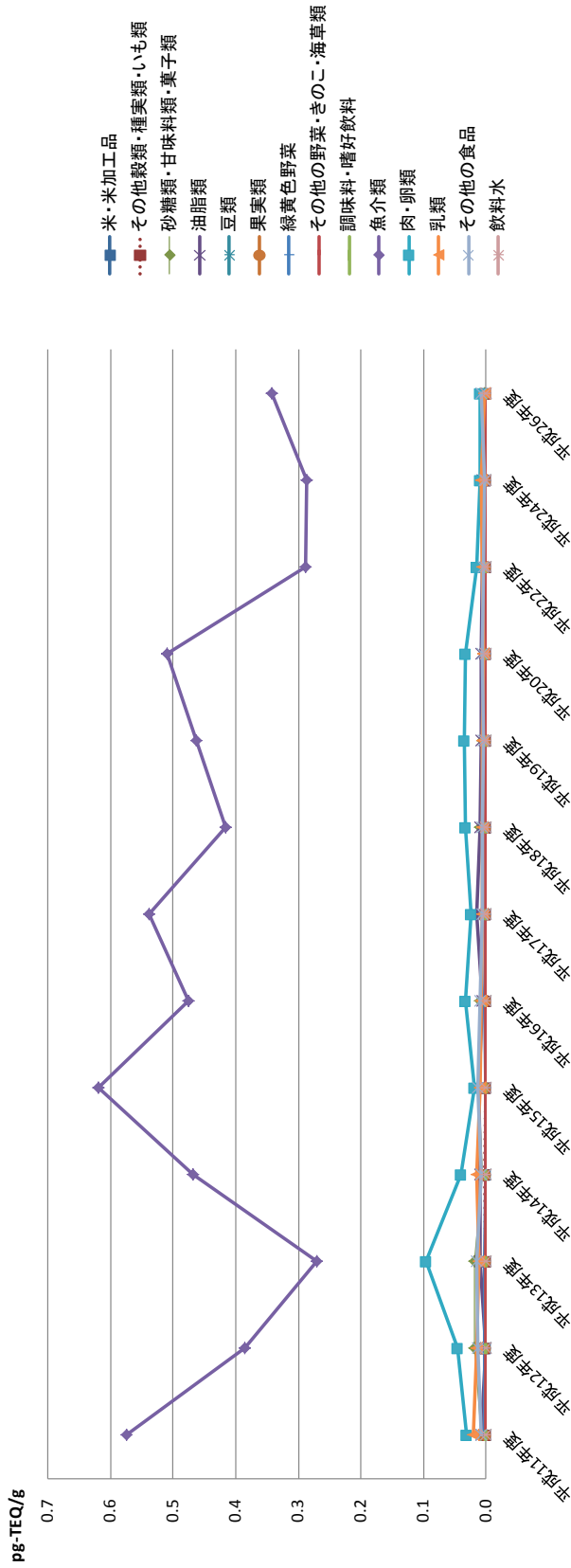


図2-4 試料のコブナラーPCBs濃度の経年変化

表5-5 ダイオキシン類一日摂取量の経年変化 (WHO-2006TEF)  
(TDI: 4 pg-TEQ/kg・bw/day)

	平成11年度	平成12年度	平成13年度	平成14年度	平成15年度	平成16年度	平成17年度	平成18年度	平成19年度	平成20年度	平成22年度	平成24年度	平成26年度
試料	摂取量 (pg-TEQ/kg・ bw/day)	摂取量 (pg-TEQ/kg・ bw/day)	摂取量 (pg-TEQ/kg・ bw/day)	摂取量 (pg-TEQ/kg・ bw/day)	摂取量 (pg-TEQ/kg・ bw/day)	摂取量 (pg-TEQ/kg・ bw/day)	摂取量 (pg-TEQ/kg・ bw/day)	摂取量 (pg-TEQ/kg・ bw/day)	摂取量 (pg-TEQ/kg・ bw/day)	摂取量 (pg-TEQ/kg・ bw/day)	摂取量 (pg-TEQ/kg・ bw/day)	摂取量 (pg-TEQ/kg・ bw/day)	摂取量 (pg-TEQ/kg・ bw/day)
米・米加工品	0.0079	0.0090	0.015	0.000040	0.000013	0.000038	0.000019	0.000031	0.000080	0.000034	0.000052	0.000066	0.000010
その他穀類・種実類・いも類	0.017	0.013	0.0053	0.016	0.0083	0.0064	0.0051	0.0099	0.0038	0.0062	0.0036	0.0025	0.0015
砂糖類・甘味料類・菓子類	0.0098	0.021	0.015	0.0088	0.012	0.0093	0.0045	0.012	0.0077	0.0043	0.0040	0.0021	0.0036
油脂類	0.010	0.0052	0.0094	0.014	0.017	0.0040	0.011	0.011	0.0077	0.0064	0.0042	0.0060	0.0014
豆類	0.00025	0.00089	0.0015	0.0015	0.00019	0.00025	0.00022	0.00082	0.00061	0.00010	0.000055	0.00047	0.000029
果実類	0.0012	0.00031	0.000037	0.0000015	0.0000015	0.0000014	0.0000048	0.000047	0.0000083	0.000012	0.0000021	0.0000064	0.000066
緑黄色野菜	0.051	0.027	0.029	0.0053	0.0043	0.0052	0.0025	0.000061	0.000072	0.00052	0.00012	0.00022	0.000037
その他の野菜・きのこ・海藻類	0.013	0.021	0.0050	0.0014	0.0064	0.010	0.0091	0.0052	0.0053	0.0036	0.0020	0.0017	0.00012
調味料・嗜好飲料	0.00011	0.00065	0.00012	0.000035	0.000062	0.00029	0.00014	0.00032	0.00017	0.00019	0.000029	0	0.000014
魚介類	1.5	1.2	0.58	1.1	1.1	0.88	0.98	0.79	0.82	0.92	0.55	0.53	0.45
肉・卵類	0.15	0.22	0.34	0.17	0.12	0.15	0.15	0.24	0.20	0.19	0.091	0.18	0.043
乳類	0.14	0.13	0.073	0.12	0.050	0.042	0.027	0.033	0.021	0.015	0.025	0.024	0.0063
その他の食品	0.0055	0.0092	0.0043	0.0045	0.0083	0.012	0.0022	0.0028	0.026	0.0024	0.0053	0.016	0.0021
飲料水	0.00000088	0.0000079	0.0000021	0.0000017	0.0000015	0.0000014	0.00036	0.0000011	0.00036	0.000036	0.0000055	0.00025	0.0000053
計	1.92	1.65	1.08	1.39	1.36	1.12	1.19	1.11	1.06	1.15	0.69	0.75	0.51

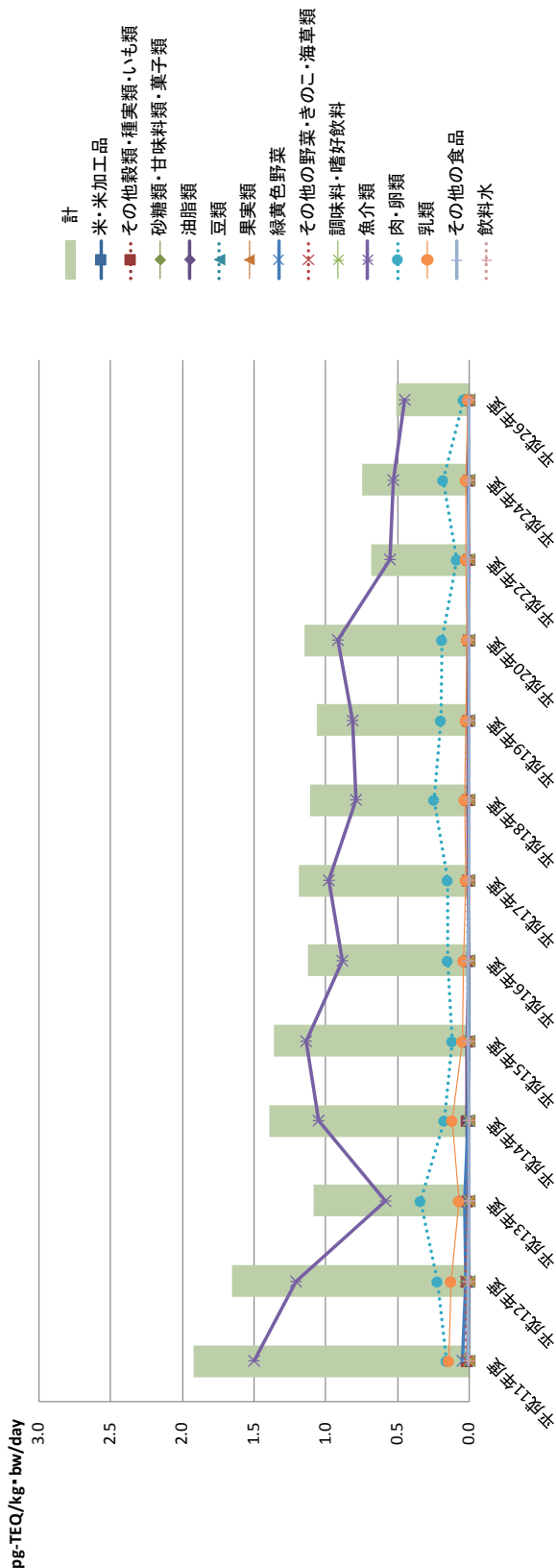


図2-5 ダイオキシン類一日摂取量の経年変化 (WHO-2006TEF)

表5-6 ダイオキシン類一日摂取量のPCDDs、PCDFs及びびコプラナーPCBs別経年変化 (WHO-2006TEF)

		(pg-TEQ/kg·bw/day)														
		平成11年度	平成12年度	平成13年度	平成14年度	平成15年度	平成16年度	平成17年度	平成18年度	平成19年度	平成20年度	平成22年度	平成24年度	平成26年度		
一日摂取量		1.92	1.65	1.08	1.39	1.36	1.12	1.19	1.11	1.06	1.15	0.69	0.75	0.51		
PCDDs		0.36	0.33	0.16	0.25	0.21	0.18	0.22	0.29	0.23	0.24	0.13	0.19	0.056		
PCDFs		0.41	0.31	0.25	0.23	0.17	0.18	0.16	0.17	0.12	0.16	0.11	0.14	0.079		
PCDDs+PCDFs		0.77	0.64	0.41	0.48	0.38	0.36	0.38	0.46	0.36	0.40	0.24	0.33	0.13		
Co-PCBs		1.15	1.02	0.67	0.91	0.98	0.77	0.81	0.65	0.71	0.75	0.45	0.42	0.37		

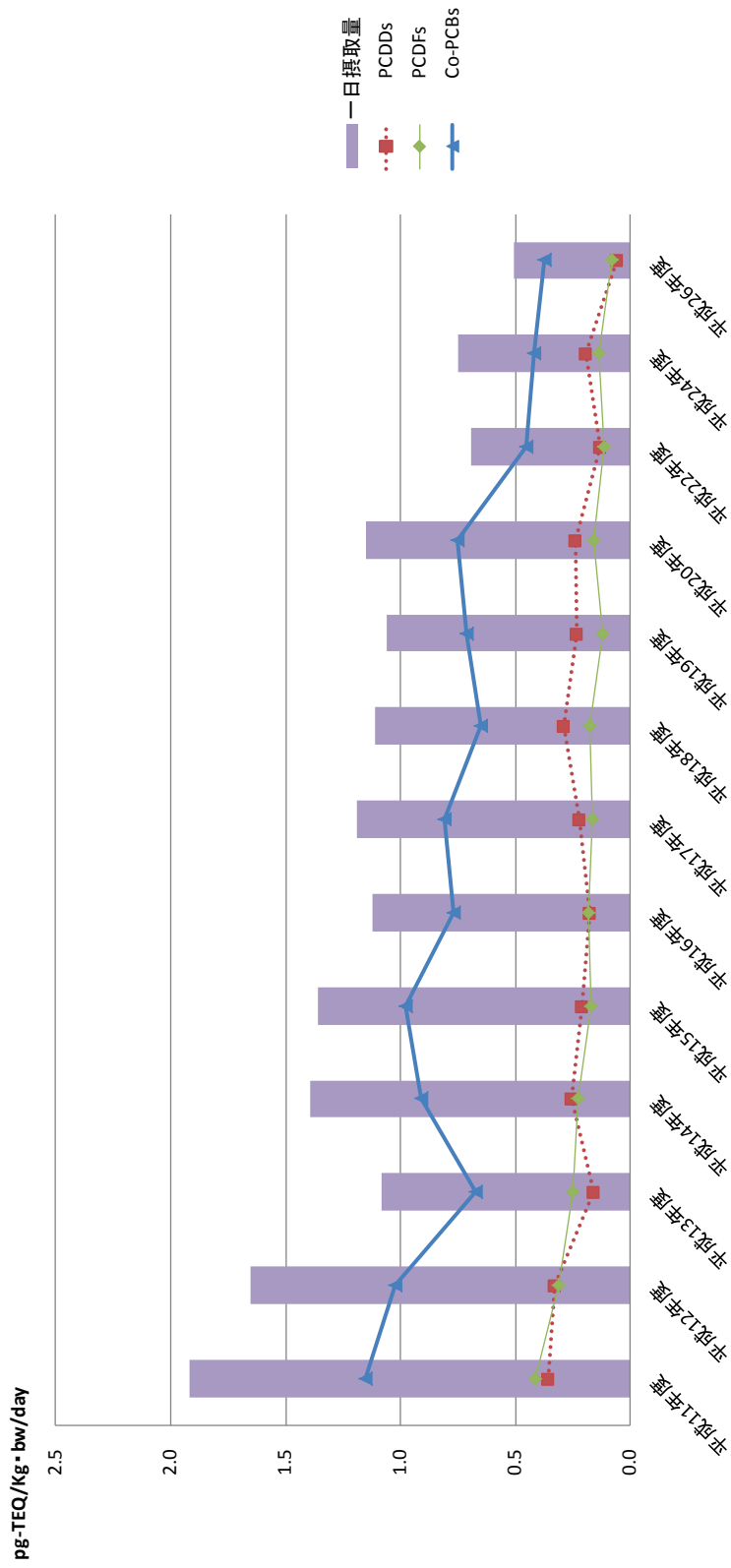


図2-6 ダイオキシン類一日摂取量のPCDDs、PCDFs及びびコプラナーPCBs別経年変化 (WHO-2006TEF)

表5-7 PCDDs—日摂取量の経年変化(WHO-2006TEF)

試料	平成11年度 摂取量 (pg-TEQ/day)	平成12年度 摂取量 (pg-TEQ/day)	平成13年度 摂取量 (pg-TEQ/day)	平成14年度 摂取量 (pg-TEQ/day)	平成15年度 摂取量 (pg-TEQ/day)	平成16年度 摂取量 (pg-TEQ/day)	平成17年度 摂取量 (pg-TEQ/day)	平成18年度 摂取量 (pg-TEQ/day)	平成19年度 摂取量 (pg-TEQ/day)	平成20年度 摂取量 (pg-TEQ/day)	平成22年度 摂取量 (pg-TEQ/day)	平成24年度 摂取量 (pg-TEQ/day)	平成26年度 摂取量 (pg-TEQ/day)
米・米加工品	0	0.0034	0.072	0	0	0	0.032	0	0	0	0	0	0
その他穀類・種実類・いも類	0.36	0.13	0.021	0.061	0.063	0.077	0.032	0.032	0.058	0.024	0.012	0.0072	0.070
砂糖類・甘味料類・菓子類	0.15	0.12	0.11	0.039	0.081	0.030	0.054	0.087	0.059	0.025	0.033	0.025	0.017
油脂類	0.25	0.13	0.18	0.36	0.47	0.049	0.25	0.32	0.22	0.18	0.086	0.13	0.068
豆類	0.011	0.0021	0.011	0.011	0.0088	0.012	0.010	0.0017	0.030	0.0045	0.0025	0.023	0.0013
果実類	0.00074	0.014	0.0011	0	0	0	0.023	0.0020	0	0	0	0	0
緑黄色野菜	0.27	0.14	0.067	0.022	0.12	0.049	0.023	0.00077	0.0011	0.022	0.00079	0.0092	0.016
その他の野菜・きのこ・海藻類	0.067	0.075	0.045	0.045	0.076	0.23	0.21	0.021	0.031	0.12	0.094	0.053	0.051
調味料・嗜好飲料	0.0011	0.032	0.0038	0	0.025	0.010	0.0060	0.0080	0.040	0.0040	0	0	0
魚介類	15	9.3	4.1	7.0	6.2	5.1	6.4	6.8	6.3	7.0	3.8	2.7	2.3
肉・卵類	1.1	4.0	3.0	2.8	2.9	2.6	3.8	6.8	4.7	4.6	2.1	6.4	0.26
乳類	0.90	2.2	0.22	2.2	0.18	0.17	0.033	0.19	0.19	0.029	0.17	0.15	0.015
その他の食品	0.12	0.26	0.14	0.16	0.27	0.47	0.057	0.042	0.062	0.051	0.22	0.035	0.027
飲料水	0.000018	0.000054	0.000054	0	0	0	0	0	0	0	0	0	0
計	18	16	7.9	13	10	8.9	11	14	12	12	6.4	9.6	2.8
計(pg-TEQ/kg·bw/day)	0.36	0.33	0.16	0.25	0.21	0.18	0.22	0.29	0.23	0.24	0.13	0.19	0.056

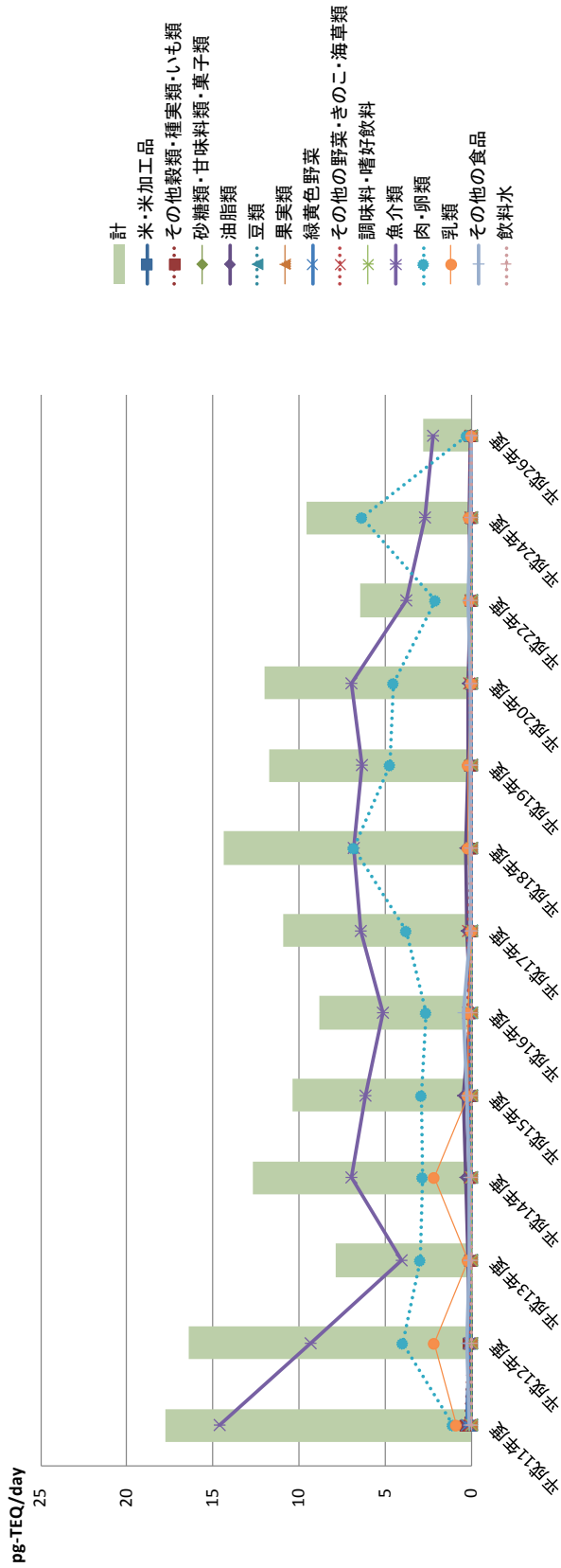


図2-7 PCDDs—日摂取量の経年変化(WHO-2006TEF)



表5-8 PCDFs一日摂取量の経年変化(WHO-2006TEF)

試料	平成11年度 (pg-TEQ/day)	平成12年度 (pg-TEQ/day)	平成13年度 (pg-TEQ/day)	平成14年度 (pg-TEQ/day)	平成15年度 (pg-TEQ/day)	平成16年度 (pg-TEQ/day)	平成17年度 (pg-TEQ/day)	平成18年度 (pg-TEQ/day)	平成19年度 (pg-TEQ/day)	平成20年度 (pg-TEQ/day)	平成22年度 (pg-TEQ/day)	平成24年度 (pg-TEQ/day)	平成26年度 (pg-TEQ/day)
米・米加工品	0	0.038	0.69	0	0	0	0	0	0	0	0	0	0
その他穀類・種実類・いも類	0.24	0.023	0.23	0	0	0	0	0.23	0	0	0	0	0
砂糖類・甘味料類・菓子類	0.078	0.27	0.039	0.18	0.15	0.13	0.011	0.15	0.12	0	0.0037	0	0.040
油脂類	0.074	0.096	0.091	0.14	0.12	0.021	0.011	0.0044	0.0043	0.0037	0.0021	0.061	0
豆類	0	0	0	0.065	0	0	0	0	0	0	0	0	0
果実類	0	0	0	0	0	0	0	0	0	0	0	0	0
緑黄色野菜	1.9	0.94	1.2	0.14	0.0086	0.018	0.0089	0	0	0	0	0	0
その他の野菜・きのこ・海藻類	0.40	0.78	0.018	0.020	0.021	0.061	0.055	0.037	0.22	0.041	0	0.021	0
調味料・嗜好飲料	0	0	0	0	0	0	0	0	0	0	0	0	0
魚介類	11	8.9	4.6	7.3	5.9	5.8	6.1	5.4	3.7	6.0	4.1	5.1	3.0
肉・卵類	3.6	2.5	4.0	2.1	1.5	2.1	1.4	2.3	1.9	2.0	1.1	1.7	0.87
乳類	3.1	1.8	1.7	1.4	0.87	0.86	0.47	0.47	0	0	0.38	0	0
その他の食品	0.11	0.12	0.047	0.034	0.062	0.069	0.020	0.064	0.044	0.032	0.014	0.031	0.031
飲料水	0	0	0	0	0	0	0.018	0	0.018	0.018	0	0.012	0
計	21	15	13	11	8.6	9.0	8.1	8.7	6.0	8.0	5.6	6.9	4.0
計(pg-TEQ/kg/bw/day)	0.41	0.31	0.25	0.23	0.17	0.18	0.16	0.17	0.12	0.16	0.11	0.14	0.079

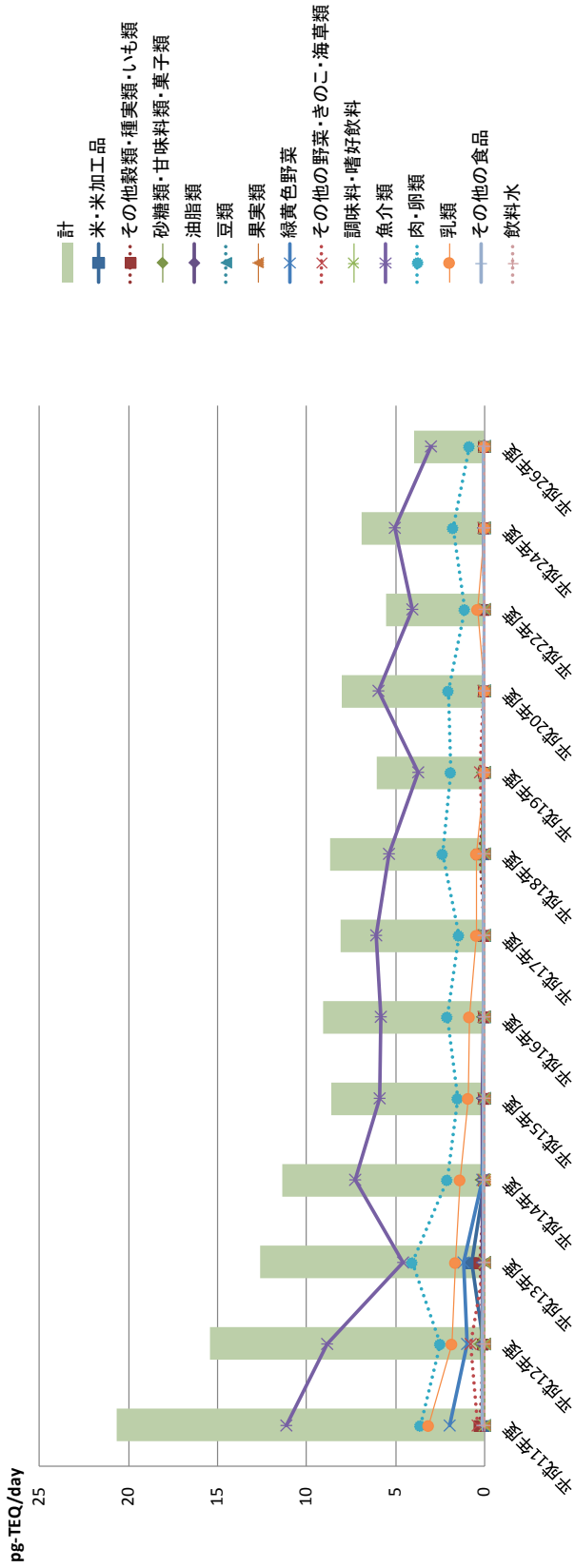


図2-8 PCDFs一日摂取量の経年変化(WHO-2006TEF)



表5-9 コプラナーPCBs一日摂取量の経年変化(WHO-2006TEF)

試料	平成11年度 (pg-TEQ/day)	平成12年度 (pg-TEQ/day)	平成13年度 (pg-TEQ/day)	平成14年度 (pg-TEQ/day)	平成15年度 (pg-TEQ/day)	平成16年度 (pg-TEQ/day)	平成17年度 (pg-TEQ/day)	平成18年度 (pg-TEQ/day)	平成19年度 (pg-TEQ/day)	平成20年度 (pg-TEQ/day)	平成22年度 (pg-TEQ/day)	平成24年度 (pg-TEQ/day)	平成26年度 (pg-TEQ/day)
米・米加工品	0.39	0.0039	0.0039	0.0020	0.00086	0.0019	0.0010	0.0016	0.00040	0.0017	0.00026	0.0033	0.00052
その他穀類・種実類・いも類	0.28	0.48	0.019	0.74	0.25	0.24	0.23	0.24	0.23	0.0069	0.0058	0.0053	0.0052
砂糖類・甘味料類・菓子類	0.27	0.66	0.60	0.22	0.39	0.31	0.16	0.36	0.21	0.19	0.17	0.080	0.13
油脂類	0.17	0.029	0.20	0.20	0.23	0.13	0.30	0.21	0.16	0.14	0.12	0.11	0.0031
豆類	0.0013	0.0023	0.065	0.0013	0.00090	0.00082	0.00081	0.0024	0.00076	0.00028	0.00020	0.00059	0.00015
果実類	0.062	0.00087	0.00075	0.000076	0.000077	0.000070	0.00024	0.00033	0.00042	0.00062	0.00010	0.00032	0.00033
緑黄色野菜	0.32	0.28	0.21	0.10	0.090	0.19	0.093	0.0023	0.0026	0.0039	0.0051	0.0018	0.0024
その他の野菜・きのこ・海藻類	0.20	0.20	0.19	0.0050	0.22	0.22	0.20	0.20	0.010	0.017	0.0070	0.0086	0.0075
調味料・嗜好飲料	0.0042	0.00050	0.0022	0.0018	0.0062	0.0046	0.0012	0.0081	0.0047	0.0055	0.0015	0	0.00069
魚介類	49	42	21	38	45	33	36	27	31	33	20	19	17
肉・卵類	3.1	4.5	10	3.6	1.7	3.0	2.3	3.0	3.2	3.2	1.4	1.0	1.0
乳類	3.2	2.3	1.8	2.3	1.4	1.1	0.85	1.0	0.86	0.73	0.71	1.1	0.30
その他の食品	0.039	0.076	0.028	0.034	0.080	0.056	0.034	0.034	0.025	0.035	0.029	0.014	0.048
飲料水	0.000026	0.00034	0.000052	0.000085	0.000077	0.000072	0.000022	0.0000054	0.00023	0.000077	0.000028	0.00027	0.00027
計	58	51	34	46	49	38	40	32	35	37	22	21	19
計(pg-TEQ/kg/bw/day)	1.15	1.02	0.67	0.91	0.98	0.77	0.81	0.65	0.71	0.75	0.45	0.42	0.37

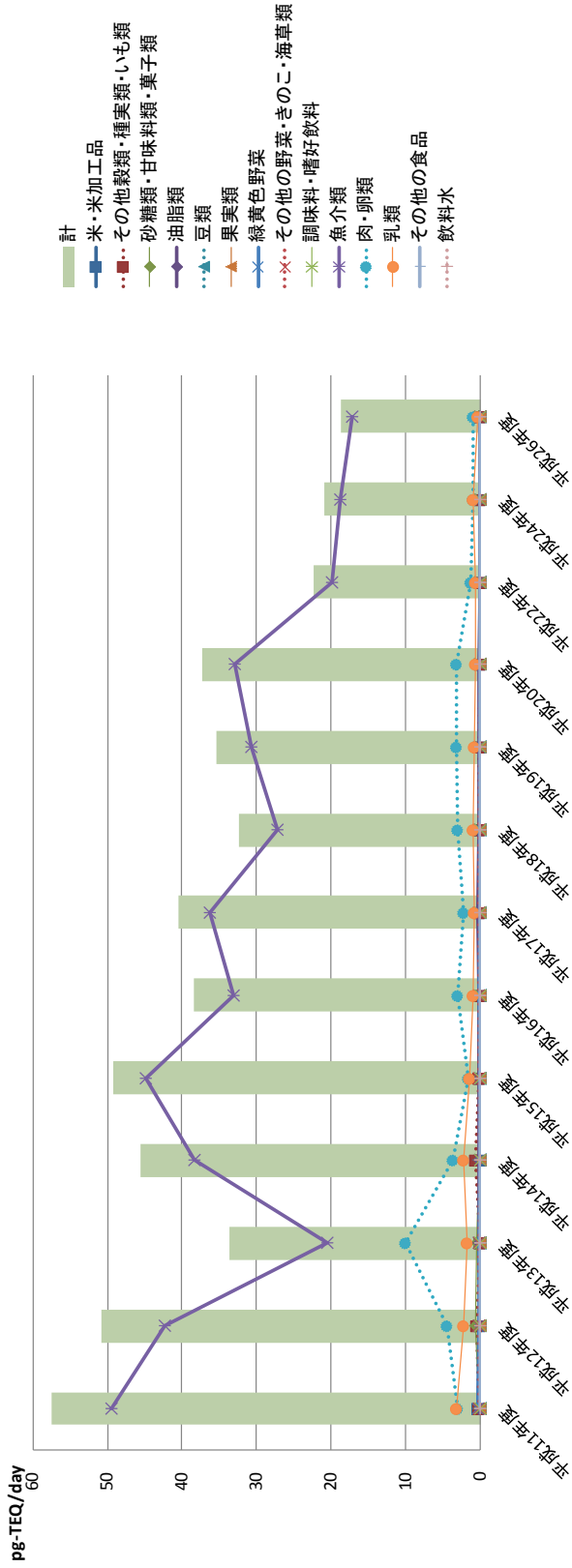


図2-9 コプラナーPCBs一日摂取量の経年変化(WHO-2006TEF)

表5-10 ダイオキシシン類一日摂取量寄与率の経年変化

	平成11年度	平成12年度	平成13年度	平成14年度	平成15年度	平成16年度	平成17年度	平成18年度	平成19年度	平成20年度	平成22年度	平成24年度	平成26年度
	寄与率(%)	寄与率(%)	寄与率(%)	寄与率(%)	寄与率(%)	寄与率(%)	寄与率(%)	寄与率(%)	寄与率(%)	寄与率(%)	寄与率(%)	寄与率(%)	寄与率(%)
計	100	100	100	100	100	100	100	100	100	100	100	100	100
試料													
米・米加工品	0.41	0.055	1.4	0.0029	0.00097	0.0034	0.0016	0.0028	0.00075	0.0029	0.00076	0.0088	0.0021
その他の穀類・種実類・いも類	0.91	0.77	0.49	1.2	0.47	0.96	0.43	0.90	0.95	0.054	0.053	0.033	0.29
砂糖類・甘味料類・菓子類	0.51	1.3	1.4	0.63	0.91	0.83	0.38	1.1	0.73	0.38	0.59	0.28	0.72
油脂類	0.52	0.31	0.87	1.0	1.2	0.36	0.93	0.96	0.72	0.55	0.61	0.80	0.28
豆類	0.013	0.0054	0.14	0.11	0.014	0.022	0.019	0.0074	0.058	0.0083	0.0080	0.063	0.0057
果実類	0.065	0.018	0.0034	0.00011	0.00011	0.00012	0.00041	0.0042	0.00078	0.0011	0.00031	0.00085	0.013
緑黄色野菜	2.6	1.6	2.7	0.38	0.32	0.46	0.21	0.0055	0.0068	0.045	0.017	0.029	0.073
その他の野菜・きのこ・海藻類	0.69	1.3	0.47	0.10	0.47	0.91	0.77	0.47	0.50	0.31	0.29	0.22	0.23
調味料・嗜好飲料	0.0055	0.039	0.011	0.0025	0.045	0.026	0.012	0.029	0.016	0.017	0.0042	0	0.0027
魚介類	78	73	54	76	83	78	82	71	77	80	81	71	88
肉・卵類	8.1	13	31	12	8.9	14	13	22	18	17	13	24	8.5
乳類	7.6	7.7	6.8	8.5	3.6	3.7	2.3	3.0	2.0	1.3	3.7	3.2	1.2
その他の食品	0.29	0.56	0.40	0.32	0.61	1.1	0.19	0.25	0.25	0.21	0.77	0.22	0.42
飲料水	0.000046	0.00048	0.00020	0.00012	0.00011	0.000013	0.030	0.000010	0.034	0.032	0.000080	0.033	0.0010

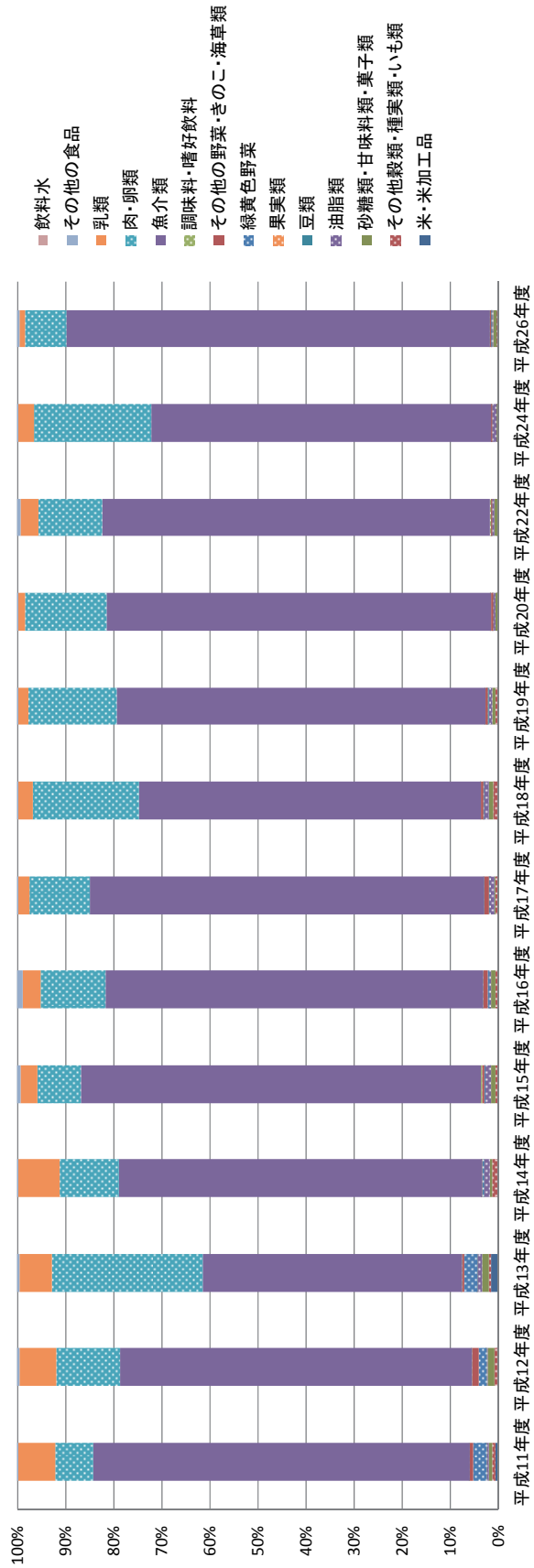


図2-10 ダイオキシシン類一日摂取量寄与率の経年変化

表5-11 ND=LOD/2と設定した場合のダイオキシン類一日摂取量の経年変化 (WHO-2006TEF)

(TDI: 4 pg-TEQ/kg・bw/day)

	平成11年度	平成12年度	平成13年度	平成14年度	平成15年度	平成16年度	平成17年度	平成18年度	平成19年度	平成20年度	平成22年度	平成24年度	平成26年度
計	0.18	0.19	0.16	0.14	0.17	0.13	0.16	0.17	0.16	0.15	0.16	0.19	0.18
米・米加工品	0.13	0.13	0.10	0.12	0.14	0.11	0.12	0.13	0.12	0.12	0.13	0.13	0.11
その他穀類・種実類・いも類	0.021	0.034	0.026	0.019	0.024	0.020	0.018	0.024	0.022	0.019	0.020	0.018	0.021
砂糖類・甘味料類・菓子類	0.016	0.010	0.015	0.016	0.019	0.010	0.020	0.015	0.013	0.012	0.010	0.011	0.0070
油脂類	0.026	0.023	0.023	0.021	0.021	0.024	0.023	0.023	0.023	0.022	0.020	0.020	0.024
豆類	0.042	0.045	0.040	0.042	0.042	0.038	0.044	0.044	0.044	0.035	0.038	0.034	0.040
果実類	0.074	0.052	0.057	0.034	0.033	0.034	0.033	0.032	0.037	0.042	0.029	0.027	0.034
その他の野菜・きのこ・海藻類	0.078	0.079	0.061	0.066	0.093	0.091	0.079	0.083	0.093	0.11	0.094	0.088	0.10
調味料・嗜好飲料	0.060	0.076	0.10	0.22	0.23	0.22	0.22	0.22	0.22	0.22	0.23	0.22	0.25
魚介類	1.5	1.2	0.99	1.1	1.3	0.88	0.98	0.79	0.82	0.92	0.56	0.53	0.45
肉・卵類	0.19	0.22	0.40	0.18	0.13	0.18	0.17	0.26	0.21	0.21	0.094	0.20	0.079
乳類	0.18	0.15	0.13	0.14	0.085	0.081	0.071	0.076	0.068	0.060	0.060	0.062	0.050
その他の食品	0.0067	0.010	0.0048	0.0050	0.0091	0.013	0.0041	0.0047	0.0044	0.0043	0.0057	0.0031	0.0043
飲料水	0.0020	0.0020	0.0020	0.0020	0.0020	0.0020	0.0023	0.0020	0.0023	0.0023	0.0020	0.0022	0.0020
計	2.5	2.2	1.7	2.1	2.3	1.8	1.9	1.9	1.8	1.9	1.4	1.5	1.4

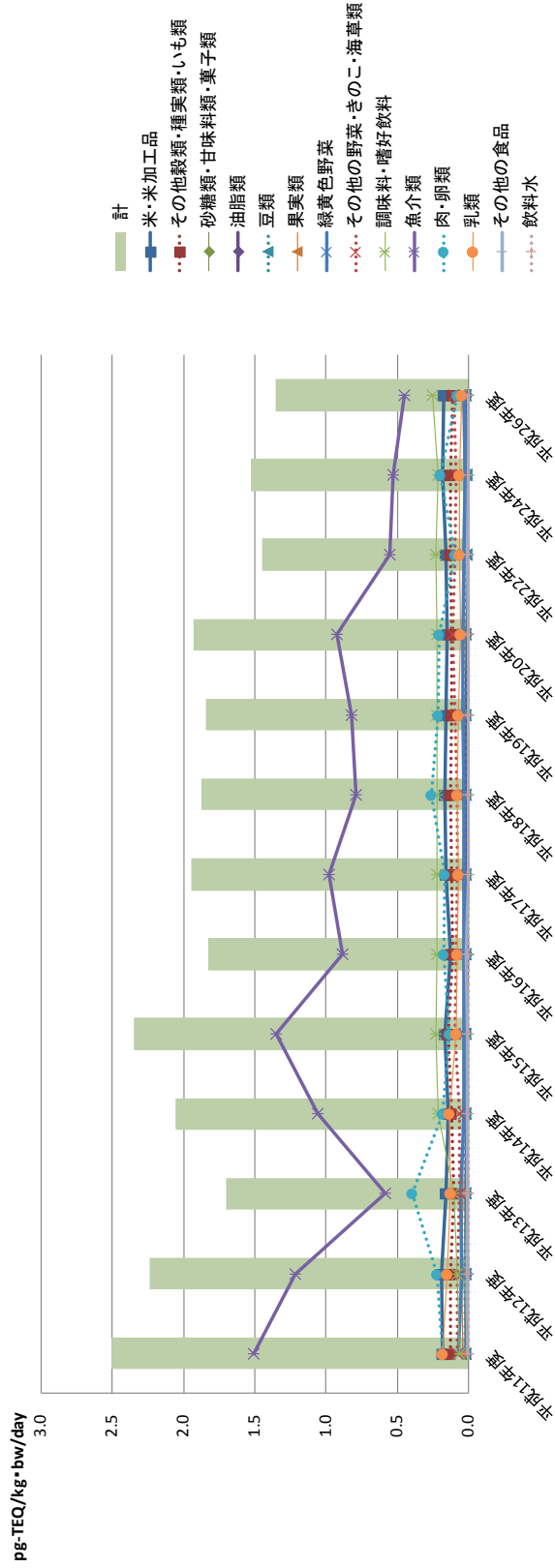


図2-11 ND=LOD/2と設定した場合のダイオキシン類一日摂取量の経年変化 (WHO-2006TEF)

表6-1 ネオニコチノイド系農薬(アセタミプリド)の一日摂取量

(ADI : 0.071 mg/kg・bw/day)

試料	試料中濃度 ( $\mu\text{g/g}$ )	一日摂取量 ( $\mu\text{g/day}$ )	体重1kg当たりの 摂取量 ( $\mu\text{g/kg}\cdot\text{bw/day}$ )
米・米加工品	ND	0	0
その他穀類・種実類・いも類	ND	0	0
砂糖類・甘味料類・菓子類	ND	0	0
油脂類	ND	0	0
豆類	ND	0	0
果実類	ND	0	0
緑黄色野菜	0.02	1.8	0.036
その他の野菜・きのこ・海草類	ND	0	0
調味料・嗜好飲料	ND	0	0
魚介類	ND	0	0
肉・卵類	ND	0	0
乳類	ND	0	0
その他の食品	ND	0	0
飲料水	ND	0	0
計		1.8	0.036

表6-2 ネオニコチノイド系農薬(ジノテフラン)の一日摂取量

(ADI : 0.22 mg/kg・bw/day)

試料	試料中濃度 ( $\mu\text{g/g}$ )	一日摂取量 ( $\mu\text{g/day}$ )	体重1kg当たりの 摂取量 ( $\mu\text{g/kg}\cdot\text{bw/day}$ )
米・米加工品	Tr	0	0
その他穀類・種実類・いも類	ND	0	0
砂糖類・甘味料類・菓子類	ND	0	0
油脂類	ND	0	0
豆類	ND	0	0
果実類	ND	0	0
緑黄色野菜	ND	0	0
その他の野菜・きのこ・海草類	ND	0	0
調味料・嗜好飲料	ND	0	0
魚介類	ND	0	0
肉・卵類	ND	0	0
乳類	ND	0	0
その他の食品	ND	0	0
飲料水	ND	0	0
計		0	0

※Tr: 検出下限値以上定量下限値未満

表6-3 ND=0.2×定量下限値と設定した場合の一日摂取量  
(ネオニコチノイド系農薬)

試料	アセタミプリド ( $\mu\text{g}/\text{kg}\cdot\text{bw}/\text{day}$ )	その他のネオニコチ ノイド系農薬 ( $\mu\text{g}/\text{kg}\cdot\text{bw}/\text{day}$ )
米・米加工品	0.022	0.022
その他穀類・種実類・いも類	0.013	0.013
砂糖類・甘味料類・菓子類	0.0020	0.0020
油脂類	0.00074	0.00074
豆類	0.0025	0.0025
果実類	0.0045	0.0045
緑黄色野菜	0.036	0.0035
その他の野菜・きのこ・海草類	0.0078	0.0078
調味料・嗜好飲料	0.028	0.028
魚介類	0.0033	0.0033
肉・卵類	0.0054	0.0054
乳類	0.0053	0.0053
その他の食品	0.00024	0.00024
飲料水	0.0024	0.0024
計	0.13	0.10

表7-1 試料のPCB濃度の経年変化

試料	平成17年度 (μg/g)	平成18年度 (μg/g)	平成19年度 (μg/g)	平成20年度 (μg/g)	平成21年度 (μg/g)	平成22年度 (μg/g)	平成23年度 (μg/g)	平成24年度 (μg/g)	平成25年度 (μg/g)	平成26年度 (μg/g)
米・米加工品	ND	ND	ND	ND	ND	ND	ND	ND	ND	ND
その他穀類・雑実類・いも類	ND	ND	ND	ND	ND	ND	ND	ND	ND	ND
砂糖類・甘味料類・菓子類	ND	ND	ND	ND	ND	ND	ND	ND	ND	ND
油脂類	ND	ND	ND	ND	ND	ND	ND	ND	ND	ND
豆類	ND	ND	ND	ND	ND	ND	ND	ND	ND	ND
果実類	ND	ND	ND	ND	ND	ND	ND	ND	ND	ND
緑黄色野菜	ND	ND	ND	ND	ND	ND	ND	ND	ND	ND
その他の野菜・きのこ・海藻類	ND	ND	ND	ND	ND	ND	ND	ND	0.001	ND
調味料・嗜好飲料	ND	ND	ND	ND	ND	ND	ND	ND	ND	ND
魚介類	0.008	0.009	0.011	0.016	0.016	0.008	0.009	0.007	0.008	0.006
肉・卵類	ND	ND	ND	ND	ND	ND	ND	ND	ND	ND
乳類	ND	ND	ND	ND	ND	ND	ND	ND	ND	ND
その他の食品	ND	ND	ND	ND	ND	0.001	0.001	ND	ND	ND
飲料水	ND	ND	ND	ND	ND	ND	ND	ND	ND	ND

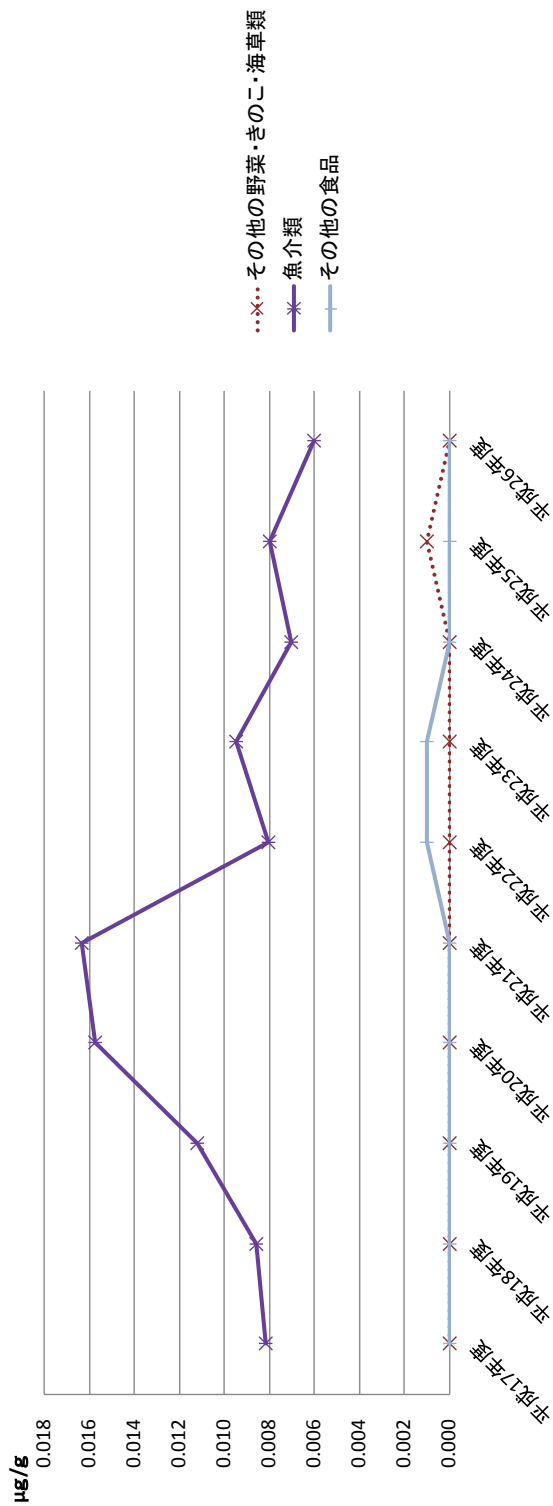


図3-1 試料のPCB濃度の経年変化

表7-2 PCB一日摂取量の経年変化  
(PADI: 5  $\mu\text{g}/\text{kg}\cdot\text{bw}/\text{day}$ )

試料	平成17年度 ( $\mu\text{g}/\text{kg}\cdot\text{bw}/\text{day}$ )	平成18年度 ( $\mu\text{g}/\text{kg}\cdot\text{bw}/\text{day}$ )	平成19年度 ( $\mu\text{g}/\text{kg}\cdot\text{bw}/\text{day}$ )	平成20年度 ( $\mu\text{g}/\text{kg}\cdot\text{bw}/\text{day}$ )	平成21年度 ( $\mu\text{g}/\text{kg}\cdot\text{bw}/\text{day}$ )	平成22年度 ( $\mu\text{g}/\text{kg}\cdot\text{bw}/\text{day}$ )	平成23年度 ( $\mu\text{g}/\text{kg}\cdot\text{bw}/\text{day}$ )	平成24年度 ( $\mu\text{g}/\text{kg}\cdot\text{bw}/\text{day}$ )	平成25年度 ( $\mu\text{g}/\text{kg}\cdot\text{bw}/\text{day}$ )	平成26年度 ( $\mu\text{g}/\text{kg}\cdot\text{bw}/\text{day}$ )
米・米加工品	0	0	0	0	0	0	0	0	0	0
その他穀類・種実類・いも類	0	0	0	0	0	0	0	0	0	0
砂糖類・甘味料類・菓子類	0	0	0	0	0	0	0	0	0	0
油脂類	0	0	0	0	0	0	0	0	0	0
豆類	0	0	0	0	0	0	0	0	0	0
果実類	0	0	0	0	0	0	0	0	0	0
緑黄色野菜	0	0	0	0	0	0	0	0	0	0
その他の野菜・きのこ・海藻類	0	0	0	0	0	0	0	0	0.0039	0
調味料・嗜好飲料	0	0	0	0	0	0	0	0	0	0
魚介類	0.011	0.011	0.015	0.020	0.021	0.011	0.012	0.0088	0.010	0.0059
肉・卵類	0	0	0	0	0	0	0	0	0	0
乳類	0	0	0	0	0	0	0	0	0	0
その他の食品	0	0	0	0	0	0.00012	0.00012	0	0	0
飲料水	0	0	0	0	0	0	0	0	0	0
計	0.011	0.011	0.015	0.020	0.021	0.011	0.013	0.0088	0.014	0.0059

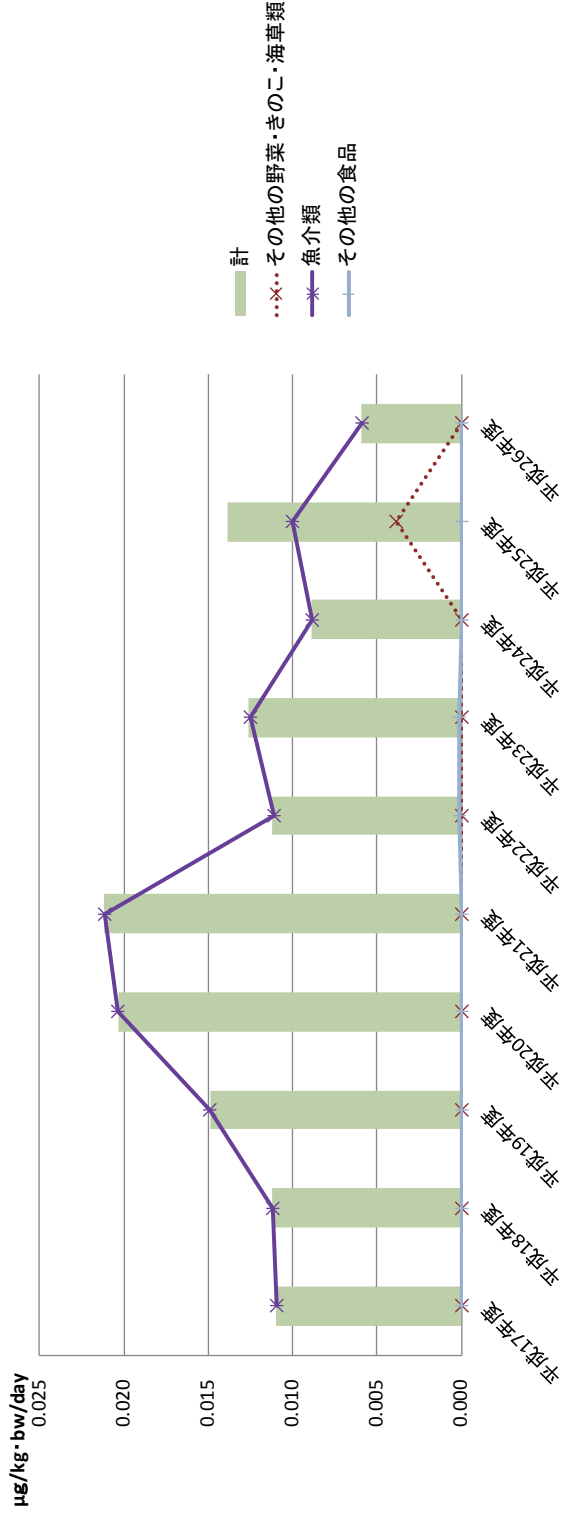


図3-2 PCB一日摂取量の経年変化



表7-3 PCB一日摂取量寄与率の経年変化

試料	平成17年度 寄与率(%)	平成18年度 寄与率(%)	平成19年度 寄与率(%)	平成20年度 寄与率(%)	平成21年度 寄与率(%)	平成22年度 寄与率(%)	平成23年度 寄与率(%)	平成24年度 寄与率(%)	平成25年度 寄与率(%)	平成26年度 寄与率(%)
米・米加工品	0	0	0	0	0	0	0	0	0	0
その他穀類・種実類・いも類	0	0	0	0	0	0	0	0	0	0
砂糖類・甘味料類・菓子類	0	0	0	0	0	0	0	0	0	0
油脂類	0	0	0	0	0	0	0	0	0	0
豆類	0	0	0	0	0	0	0	0	0	0
果実類	0	0	0	0	0	0	0	0	0	0
緑黄色野菜	0	0	0	0	0	0	0	0	0	0
その他の野菜・きのこ・海藻類	0	0	0	0	0	0	0	0	28	0
調味料・嗜好飲料	100	100	100	100	100	99	99	100	72	100
魚介類	0	0	0	0	0	0	0	0	0	0
肉・卵類	0	0	0	0	0	0	0	0	0	0
乳類	0	0	0	0	0	0	0	0	0	0
その他の食品	0	0	0	0	0	1.1	0.95	0	0	0
飲料水	0	0	0	0	0	0	0	0	0	0
計	100	100	100	100	100	100	100	100	100	100

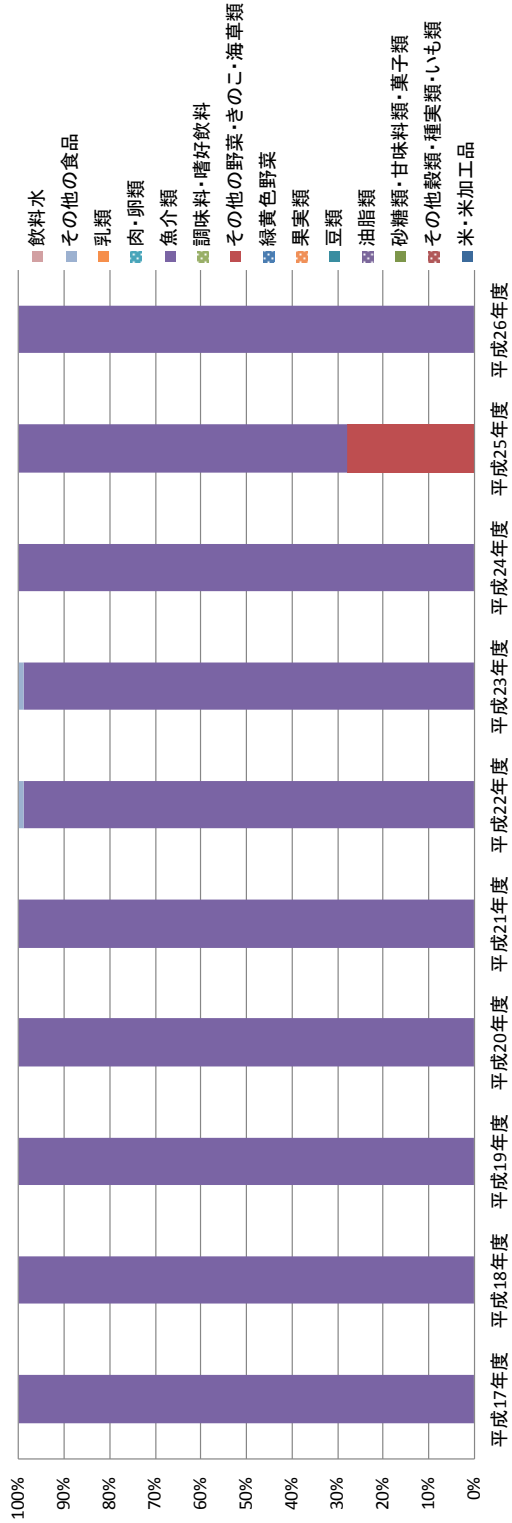


図3-3 PCB一日摂取量寄与率の経年変化

表7-4 ND=LOD/2と設定した場合のPCBの一日摂取量の経年変化  
(PADI: 5 μg/kg·bw/day)

試料	平成17年度 (μg/kg·bw/day)	平成18年度 (μg/kg·bw/day)	平成19年度 (μg/kg·bw/day)	平成20年度 (μg/kg·bw/day)	平成21年度 (μg/kg·bw/day)	平成22年度 (μg/kg·bw/day)	平成23年度 (μg/kg·bw/day)	平成24年度 (μg/kg·bw/day)	平成25年度 (μg/kg·bw/day)	平成26年度 (μg/kg·bw/day)
米・米加工品	0.0049	0.0051	0.0048	0.0046	0.0051	0.0049	0.0048	0.0056	0.0054	0.0054
その他穀類・種実類・いも類	0.0037	0.0039	0.0035	0.0035	0.0042	0.0039	0.0038	0.0039	0.0032	0.0034
砂糖類・甘味料類・菓子類	0.0043	0.0045	0.0049	0.0046	0.0046	0.0050	0.0046	0.0049	0.0049	0.0056
油脂類	0.0020	0.0020	0.0020	0.0019	0.0018	0.0018	0.0019	0.0019	0.0018	0.0018
豆類	0.0069	0.0071	0.0068	0.0066	0.0066	0.0060	0.0060	0.0060	0.0062	0.0071
果実類	0.0013	0.0013	0.0013	0.0011	0.0011	0.0012	0.0010	0.0010	0.0011	0.0012
緑黄色野菜	0.0010	0.0010	0.0011	0.0013	0.00093	0.00088	0.00076	0.00080	0.00088	0.0010
その他の野菜・きのこ・海藻類	0.0022	0.0025	0.0027	0.0033	0.0023	0.0028	0.0024	0.0026	0.0039	0.0030
調味料・嗜好飲料	0.0067	0.0067	0.0067	0.0067	0.0066	0.0069	0.0066	0.0066	0.0070	0.0077
魚介類	0.011	0.011	0.015	0.020	0.021	0.011	0.012	0.0088	0.010	0.0059
肉・卵類	0.0012	0.0012	0.0015	0.0014	0.0011	0.0013	0.0014	0.0014	0.0013	0.0014
乳類	0.0016	0.0016	0.0016	0.0014	0.0013	0.0013	0.0012	0.0012	0.0013	0.0014
その他の食品	0.00069	0.00078	0.00080	0.00084	0.00068	0.00084	0.00084	0.00060	0.00060	0.00088
飲料水	0.0060	0.0060	0.0060	0.0060	0.0060	0.0060	0.0060	0.0060	0.0060	0.0060
計	0.041	0.042	0.046	0.051	0.051	0.042	0.042	0.039	0.042	0.038

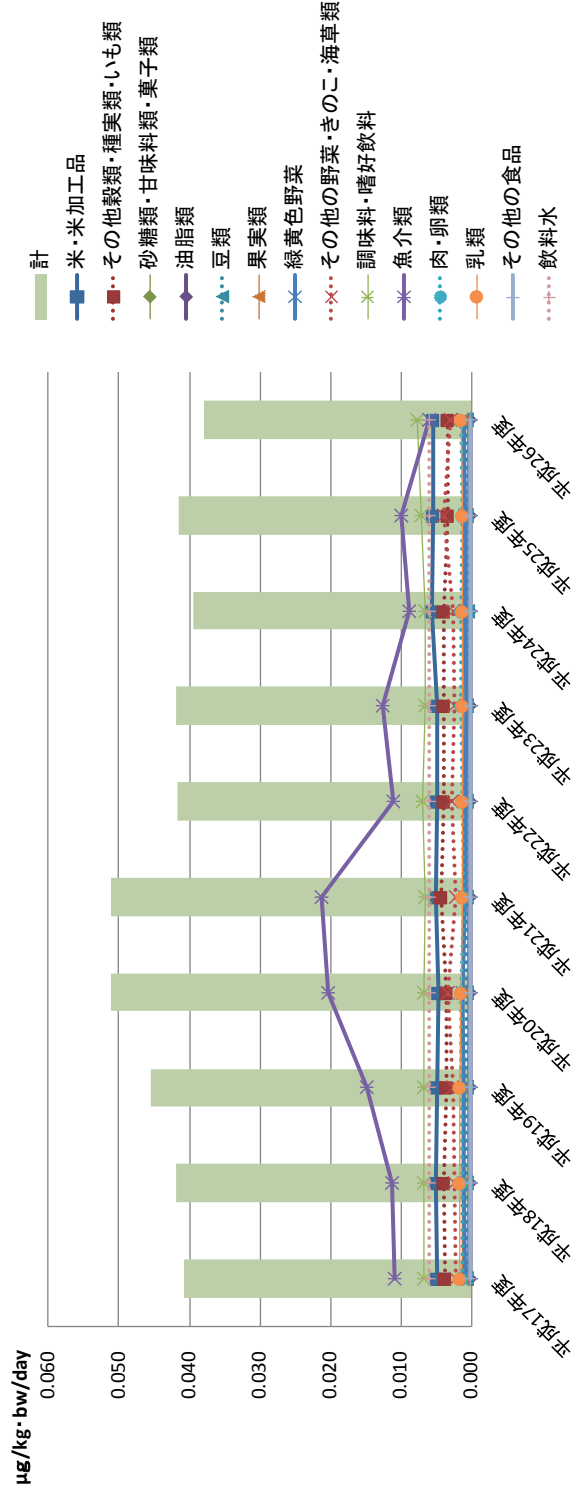


図3-4 ND=LOD/2と設定した場合のPCBの一日摂取量の経年変化

表8-1 試料の総水銀濃度の経年変化

試料	平成17年度 (μg/g)	平成18年度 (μg/g)	平成19年度 (μg/g)	平成20年度 (μg/g)	平成21年度 (μg/g)	平成22年度 (μg/g)	平成23年度 (μg/g)	平成24年度 (μg/g)	平成25年度 (μg/g)	平成26年度 (μg/g)
米・米加工品	ND	ND	ND	ND	ND	ND	ND	ND	ND	ND
その他穀類・種実類・いも類	ND	ND	ND	ND	ND	ND	ND	ND	ND	ND
砂糖類・甘味料類・菓子類	ND	ND	ND	ND	ND	ND	ND	ND	ND	ND
油脂類	ND	ND	ND	ND	ND	ND	ND	ND	ND	ND
豆類	0.002	ND	ND	ND	ND	ND	ND	ND	ND	ND
果実類	ND	ND	ND	ND	ND	ND	ND	ND	ND	ND
緑黄色野菜	ND	ND	ND	ND	ND	ND	ND	ND	ND	ND
その他の野菜・きのこ・海藻類	0.001	ND	ND	ND	ND	ND	ND	ND	ND	ND
調味料・嗜好飲料	0.001	ND	ND	ND	ND	ND	ND	ND	ND	ND
魚介類	0.099	0.126	0.112	0.136	0.132	0.142	0.127	0.113	0.154	0.163
肉・卵類	0.002	ND	ND	ND	0.007	0.007	0.004	ND	ND	0.004
乳類	0.001	ND	ND	ND	ND	ND	ND	ND	ND	ND
その他の食品	ND	ND	ND	ND	ND	ND	ND	ND	ND	ND
飲料水	ND	ND	ND	ND	ND	ND	ND	ND	ND	ND

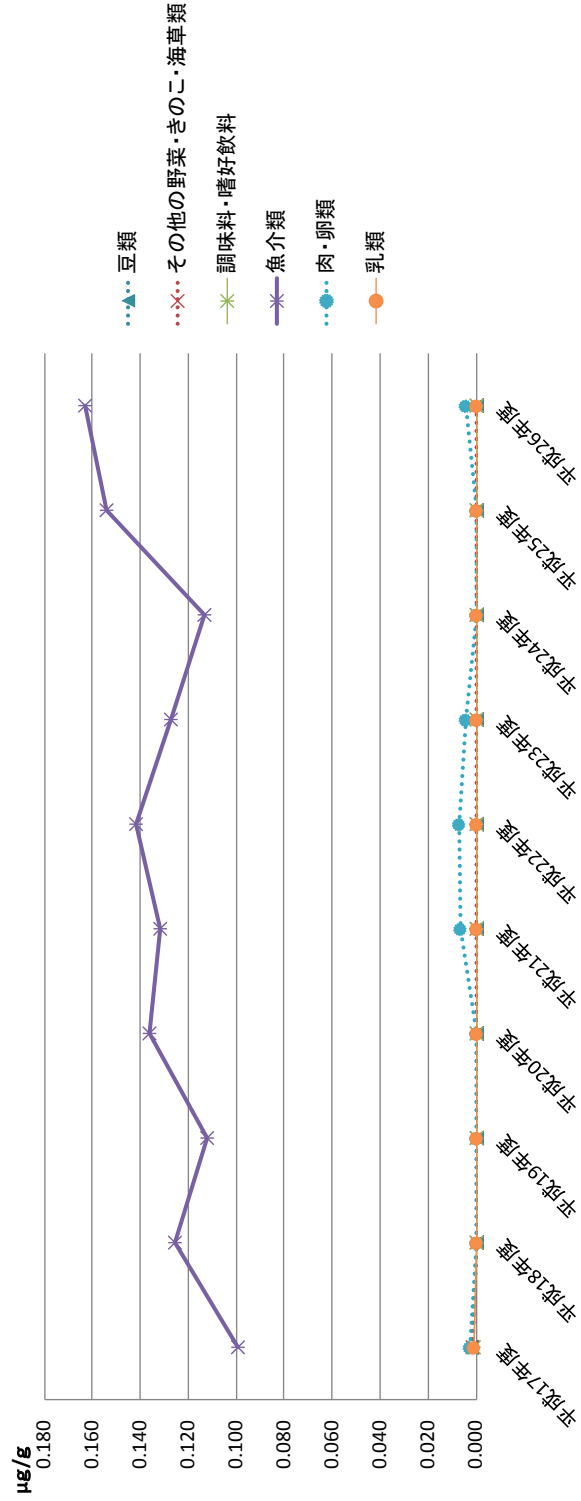


図4-1 試料の総水銀濃度の経年変化

表8-2 試料のメチル水銀濃度の経年変化

試料	平成17年度 (μg/g)	平成18年度 (μg/g)	平成19年度 (μg/g)	平成20年度 (μg/g)	平成21年度 (μg/g)	平成22年度 (μg/g)	平成23年度 (μg/g)	平成24年度 (μg/g)	平成25年度 (μg/g)	平成26年度 (μg/g)
米・米加工品	ND	ND	ND	ND	ND	ND	ND	ND	ND	ND
その他穀類・種実類・いも類	ND	ND	ND	ND	ND	ND	ND	ND	ND	ND
砂糖類・甘味料類・菓子類	ND	ND	ND	ND	ND	ND	ND	ND	ND	ND
油脂類	ND	ND	ND	ND	ND	ND	ND	ND	ND	ND
豆類	ND	ND	ND	ND	ND	ND	ND	ND	ND	ND
果実類	ND	ND	ND	ND	ND	ND	ND	ND	ND	ND
緑黄色野菜	ND	ND	ND	ND	ND	ND	ND	ND	ND	ND
その他の野菜・きのこ・海藻類	ND	ND	ND	ND	ND	ND	ND	ND	ND	ND
調味料・嗜好飲料	ND	ND	ND	ND	ND	ND	ND	ND	ND	ND
魚介類	0.088	0.107	0.111	0.111	0.120	0.087	0.073	0.107	0.110	0.127
肉・卵類	0.002	ND	ND	ND	0.005	0.007	0.0055	ND	ND	0.003
乳類	ND	ND	ND	ND	ND	ND	ND	ND	ND	ND
その他の食品	ND	ND	ND	ND	ND	ND	ND	ND	ND	ND
飲料水	ND	ND	ND	ND	ND	ND	ND	ND	ND	ND

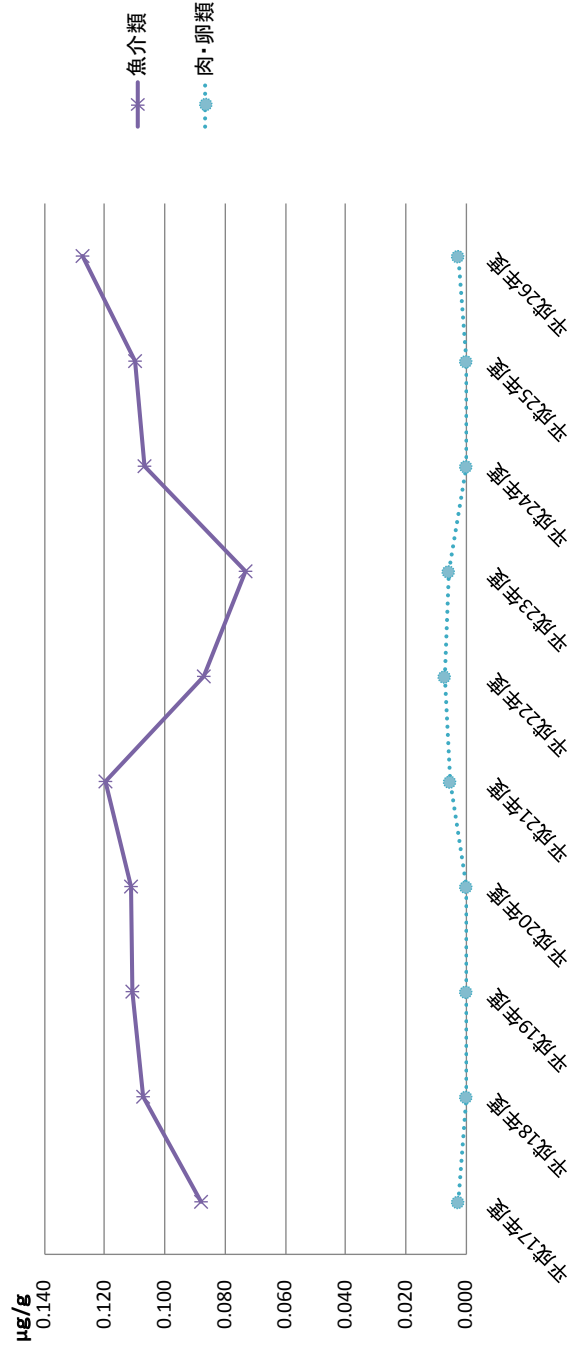


図4-2 試料のメチル水銀濃度の経年変化

表8-3 総水銀一日摂取量の経年変化

試料	平成17年度 ( $\mu\text{g}/\text{kg}\cdot\text{bw}/\text{day}$ )	平成18年度 ( $\mu\text{g}/\text{kg}\cdot\text{bw}/\text{day}$ )	平成19年度 ( $\mu\text{g}/\text{kg}\cdot\text{bw}/\text{day}$ )	平成20年度 ( $\mu\text{g}/\text{kg}\cdot\text{bw}/\text{day}$ )	平成21年度 ( $\mu\text{g}/\text{kg}\cdot\text{bw}/\text{day}$ )	平成22年度 ( $\mu\text{g}/\text{kg}\cdot\text{bw}/\text{day}$ )	平成23年度 ( $\mu\text{g}/\text{kg}\cdot\text{bw}/\text{day}$ )	平成24年度 ( $\mu\text{g}/\text{kg}\cdot\text{bw}/\text{day}$ )	平成25年度 ( $\mu\text{g}/\text{kg}\cdot\text{bw}/\text{day}$ )	平成26年度 ( $\mu\text{g}/\text{kg}\cdot\text{bw}/\text{day}$ )
米・米加工品	0	0	0	0	0	0	0	0	0	0
その他穀類・種実類・いも類	0	0	0	0	0	0	0	0	0	0
砂糖類・甘味料類・菓子類	0	0	0	0	0	0	0	0	0	0
油脂類	0	0	0	0	0	0	0	0	0	0
豆類	0.0027	0	0	0	0	0	0	0	0	0
果実類	0	0	0	0	0	0	0	0	0	0
緑黄色野菜	0	0	0	0	0	0	0	0	0	0
その他の野菜・きのこ・海草類	0.0044	0	0	0	0	0	0	0	0	0
調味料・嗜好飲料	0.013	0	0	0	0	0	0	0	0	0
魚介類	0.13	0.16	0.15	0.18	0.17	0.20	0.17	0.15	0.18	0.16
肉・卵類	0.0047	0	0	0	0.011	0.013	0.0084	0	0	0.0085
乳類	0.0031	0	0	0	0	0	0	0	0	0
その他の食品	0	0	0	0	0	0	0	0	0	0
飲料水	0	0	0	0	0	0	0	0	0	0
計	0.16	0.16	0.15	0.18	0.18	0.21	0.18	0.15	0.18	0.17

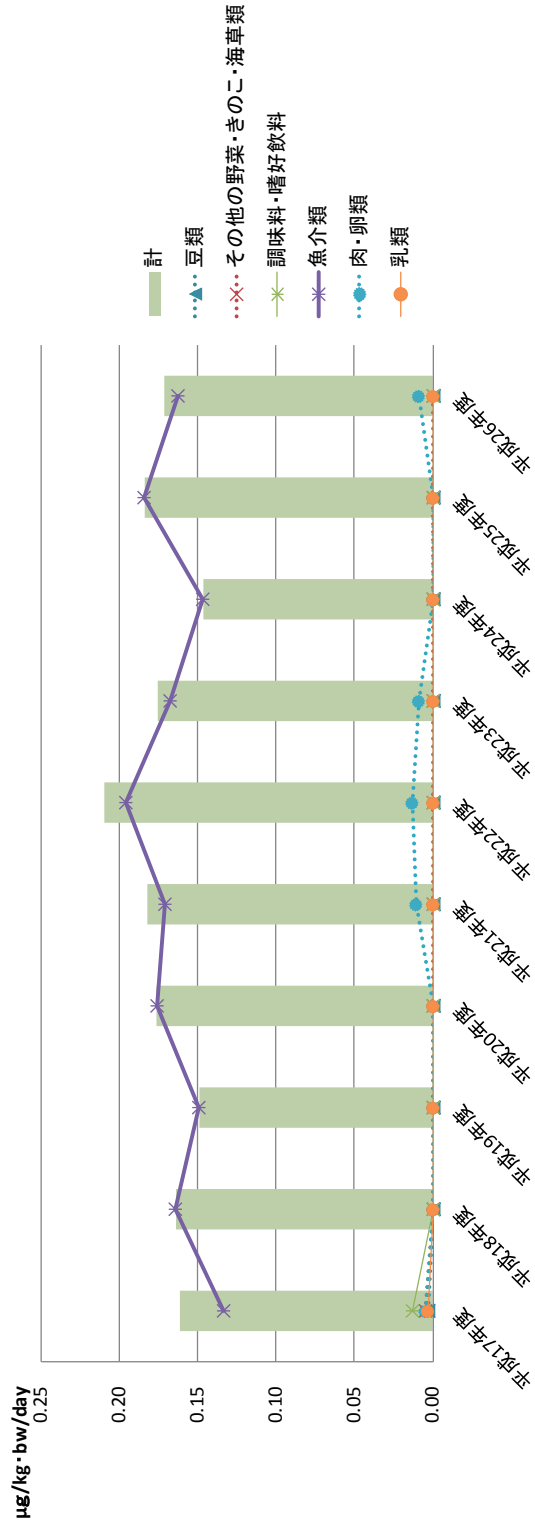


図4-3 総水銀一日摂取量の経年変化

表8-4 メチル水銀一日摂取量の経年変化  
(TWI:  $2 \mu\text{g}/\text{kg}\cdot\text{bw}/\text{week}$  ( $0.286 \mu\text{g}/\text{kg}\cdot\text{bw}/\text{day}$ ))

試料	平成17年度 ( $\mu\text{g}/\text{kg}\cdot\text{bw}/\text{day}$ )	平成18年度 ( $\mu\text{g}/\text{kg}\cdot\text{bw}/\text{day}$ )	平成19年度 ( $\mu\text{g}/\text{kg}\cdot\text{bw}/\text{day}$ )	平成20年度 ( $\mu\text{g}/\text{kg}\cdot\text{bw}/\text{day}$ )	平成21年度 ( $\mu\text{g}/\text{kg}\cdot\text{bw}/\text{day}$ )	平成22年度 ( $\mu\text{g}/\text{kg}\cdot\text{bw}/\text{day}$ )	平成23年度 ( $\mu\text{g}/\text{kg}\cdot\text{bw}/\text{day}$ )	平成24年度 ( $\mu\text{g}/\text{kg}\cdot\text{bw}/\text{day}$ )	平成25年度 ( $\mu\text{g}/\text{kg}\cdot\text{bw}/\text{day}$ )	平成26年度 ( $\mu\text{g}/\text{kg}\cdot\text{bw}/\text{day}$ )
米・米加工品	0	0	0	0	0	0	0	0	0	0
その他穀類・種実類・いも類	0	0	0	0	0	0	0	0	0	0
砂糖類・甘味料類・菓子類	0	0	0	0	0	0	0	0	0	0
油脂類	0	0	0	0	0	0	0	0	0	0
豆類	0	0	0	0	0	0	0	0	0	0
果実類	0	0	0	0	0	0	0	0	0	0
緑黄色野菜	0	0	0	0	0	0	0	0	0	0
その他の野菜・きのこ・海藻類	0	0	0	0	0	0	0	0	0	0
調味料・嗜好飲料	0	0	0	0	0	0	0	0	0	0
魚介類	0.12	0.14	0.15	0.14	0.16	0.12	0.096	0.14	0.13	0.13
肉・卵類	0.0047	0	0	0	0.0086	0.013	0.011	0	0	0.0057
乳類	0	0	0	0	0	0	0	0	0	0
その他の食品	0	0	0	0	0	0	0	0	0	0
飲料水	0	0	0	0	0	0	0	0	0	0
計	0.12	0.14	0.15	0.14	0.16	0.13	0.11	0.14	0.13	0.13

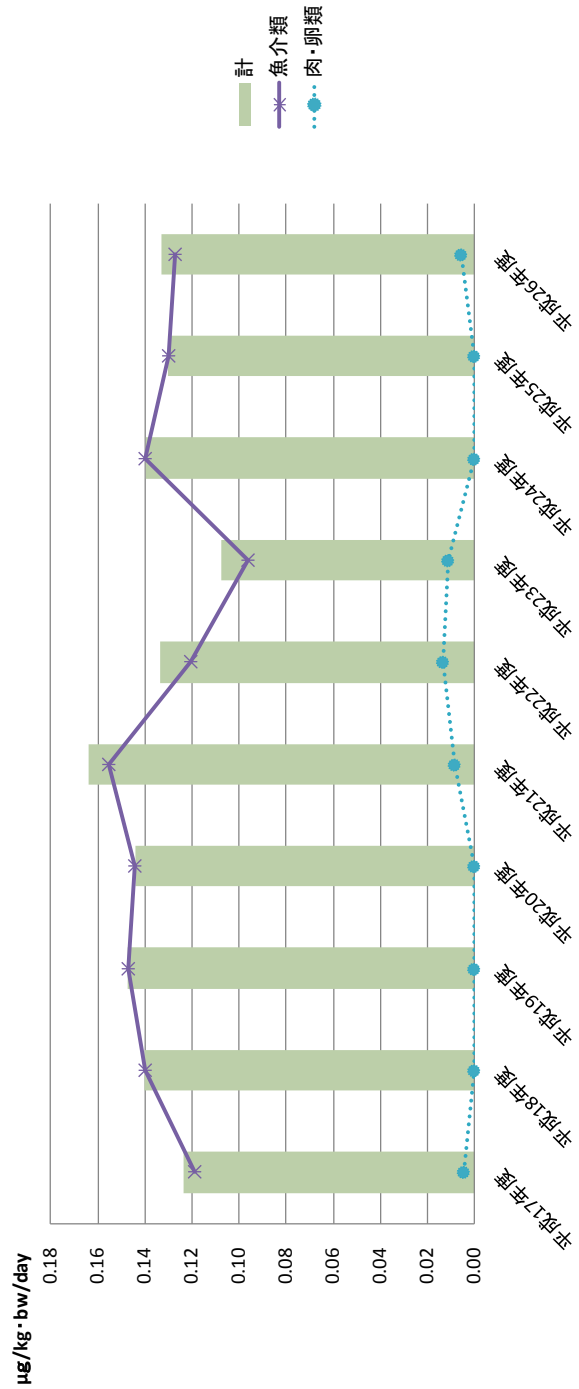


図4-4 メチル水銀一日摂取量の経年変化

表8-5 総水銀一日摂取量寄与率の経年変化

試料	平成17年度 寄与率(%)	平成18年度 寄与率(%)	平成19年度 寄与率(%)	平成20年度 寄与率(%)	平成21年度 寄与率(%)	平成22年度 寄与率(%)	平成23年度 寄与率(%)	平成24年度 寄与率(%)	平成25年度 寄与率(%)	平成26年度 寄与率(%)
米・米加工品	0	0	0	0	0	0	0	0	0	0
その他穀類・種実類・いも類	0	0	0	0	0	0	0	0	0	0
砂糖類・甘味料類・菓子類	0	0	0	0	0	0	0	0	0	0
油脂類	0	0	0	0	0	0	0	0	0	0
豆類	1.7	0	0	0	0	0	0	0	0	0
果実類	0	0	0	0	0	0	0	0	0	0
緑黄色野菜	0	0	0	0	0	0	0	0	0	0
その他の野菜・きのこ・海藻類	2.7	0	0	0	0	0	0	0	0	0
調味料・嗜好飲料	8.2	0	0	0	0	0	0	0	0	0
魚介類	83	100	100	100	94	94	95	100	100	95
肉・卵類	2.9	0	0	0	5.9	6.3	4.8	0	0	5.0
乳類	1.9	0	0	0	0	0	0	0	0	0
その他の食品	0	0	0	0	0	0	0	0	0	0
飲料水	0	0	0	0	0	0	0	0	0	0
計	100	100	100	100	100	100	100	100	100	100

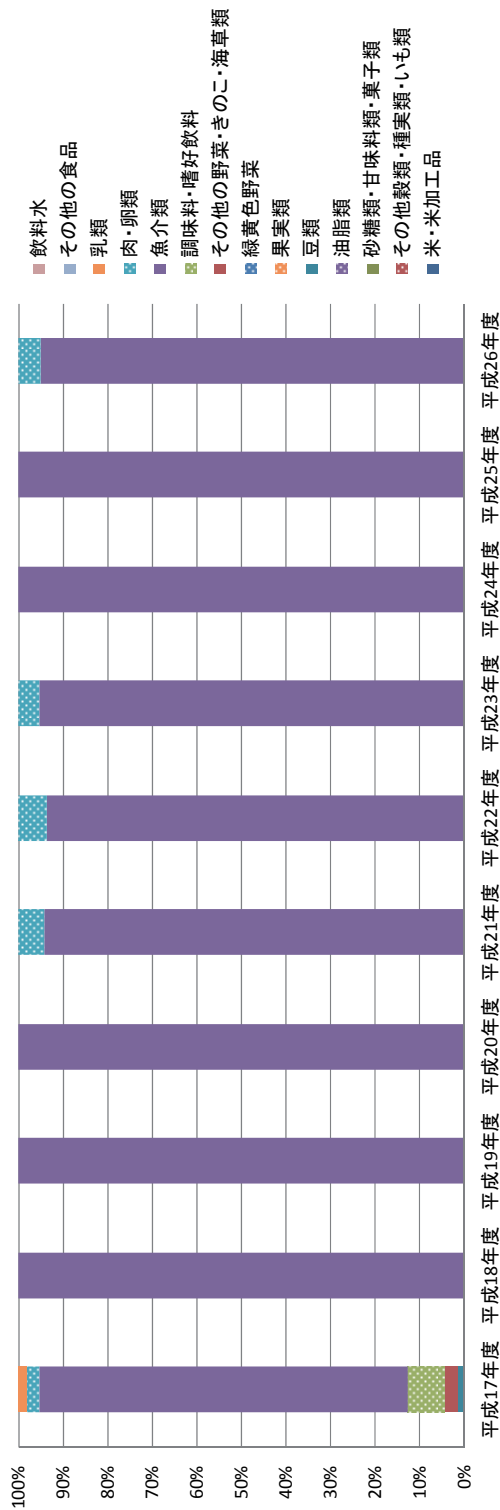


図4-5 総水銀一日摂取量寄与率の経年変化



表8-6 メチル水銀一日摂取量寄与率の経年変化

試料	平成17年度 寄与率(%)	平成18年度 寄与率(%)	平成19年度 寄与率(%)	平成20年度 寄与率(%)	平成21年度 寄与率(%)	平成22年度 寄与率(%)	平成23年度 寄与率(%)	平成24年度 寄与率(%)	平成25年度 寄与率(%)	平成26年度 寄与率(%)
米・米加工品	0	0	0	0	0	0	0	0	0	0
その他穀類・種実類・いも類	0	0	0	0	0	0	0	0	0	0
砂糖類・甘味料類・菓子類	0	0	0	0	0	0	0	0	0	0
油脂類	0	0	0	0	0	0	0	0	0	0
果実類	0	0	0	0	0	0	0	0	0	0
緑黄色野菜	0	0	0	0	0	0	0	0	0	0
その他の野菜・きのこ・海藻類	0	0	0	0	0	0	0	0	0	0
調味料・嗜好飲料	0	0	0	0	0	0	0	0	0	0
魚介類	96	100	100	100	95	90	90	100	100	96
肉・卵類	3.8	0	0	0	5.3	9.9	10	0	0	4.3
乳類	0	0	0	0	0	0	0	0	0	0
その他の食品	0	0	0	0	0	0	0	0	0	0
飲料水	0	0	0	0	0	0	0	0	0	0
計	100	100	100	100	100	100	100	100	100	100

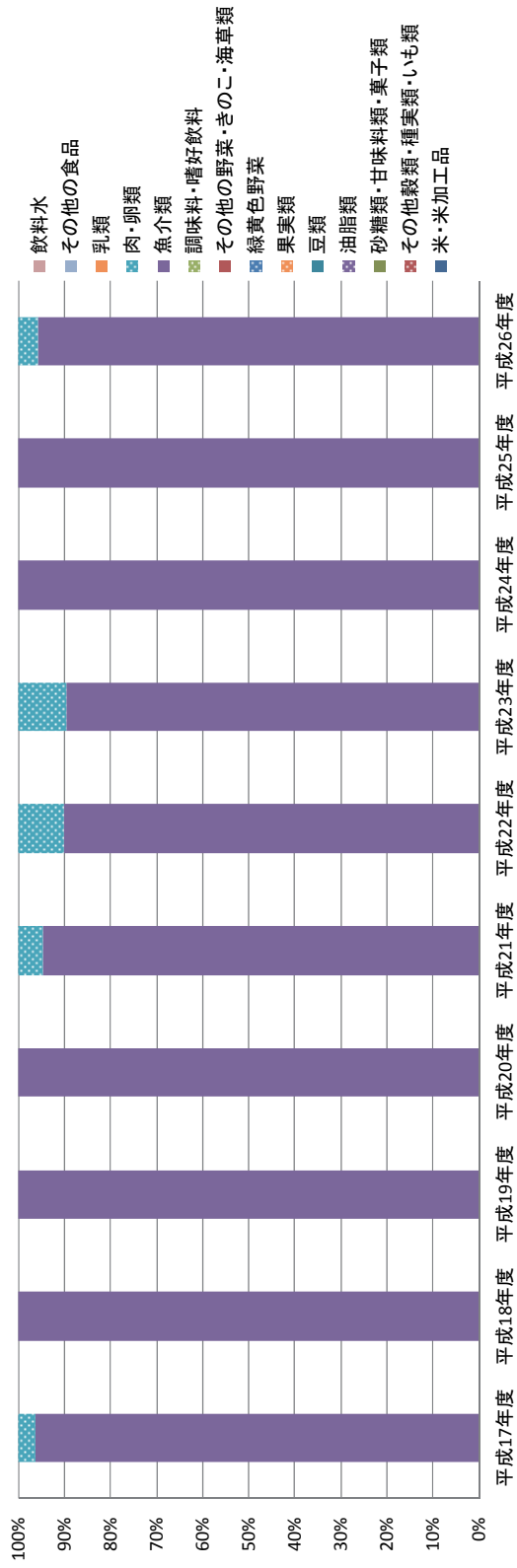


図4-6 メチル水銀一日摂取量寄与率の経年変化

表8-7 ND=LOD/2と設定した場合の総水銀一日摂取量の経年変化

試料	平成17年度 ( $\mu\text{g}/\text{kg}\cdot\text{bw}/\text{day}$ )	平成18年度 ( $\mu\text{g}/\text{kg}\cdot\text{bw}/\text{day}$ )	平成19年度 ( $\mu\text{g}/\text{kg}\cdot\text{bw}/\text{day}$ )	平成20年度 ( $\mu\text{g}/\text{kg}\cdot\text{bw}/\text{day}$ )	平成21年度 ( $\mu\text{g}/\text{kg}\cdot\text{bw}/\text{day}$ )	平成22年度 ( $\mu\text{g}/\text{kg}\cdot\text{bw}/\text{day}$ )	平成23年度 ( $\mu\text{g}/\text{kg}\cdot\text{bw}/\text{day}$ )	平成24年度 ( $\mu\text{g}/\text{kg}\cdot\text{bw}/\text{day}$ )	平成25年度 ( $\mu\text{g}/\text{kg}\cdot\text{bw}/\text{day}$ )	平成26年度 ( $\mu\text{g}/\text{kg}\cdot\text{bw}/\text{day}$ )
米・米加工品	0.0049	0.0051	0.0048	0.0046	0.0051	0.0049	0.0048	0.0056	0.0054	0.0054
その他穀類・種実類・いも類	0.0037	0.0039	0.0035	0.0035	0.0042	0.0039	0.0038	0.0039	0.0032	0.0034
砂糖類・甘味料類・菓子類	0.00043	0.00045	0.00049	0.00046	0.00046	0.00050	0.00046	0.00049	0.00049	0.00056
油脂類	0.00020	0.00020	0.00020	0.00019	0.00018	0.00018	0.00019	0.00019	0.00018	0.00018
豆類	0.0027	0.00071	0.00068	0.00068	0.00066	0.00060	0.00060	0.00060	0.00062	0.00071
果実類	0.0013	0.0013	0.0013	0.0011	0.0011	0.0012	0.0010	0.0010	0.0011	0.0012
緑黄色野菜	0.00095	0.00098	0.0011	0.0013	0.00093	0.00088	0.00076	0.00080	0.00088	0.0010
その他の野菜・きのこ・海藻類	0.0044	0.0025	0.0027	0.0033	0.0023	0.0028	0.0024	0.0026	0.0019	0.0030
調味料・嗜好飲料	0.013	0.0067	0.0067	0.0067	0.0066	0.0069	0.0066	0.0066	0.0070	0.0077
魚介類	0.13	0.16	0.15	0.18	0.17	0.20	0.17	0.15	0.18	0.16
肉・卵類	0.0047	0.0012	0.0015	0.0014	0.011	0.013	0.0084	0.0014	0.0013	0.0085
乳類	0.0031	0.0016	0.0016	0.0014	0.0013	0.0013	0.0012	0.0012	0.0013	0.0014
その他の食品	0.000069	0.000078	0.000080	0.000084	0.000068	0.000060	0.000060	0.000060	0.000060	0.000088
飲料水	0.0060	0.0060	0.0060	0.0060	0.0060	0.0060	0.0060	0.0060	0.0060	0.0060
計	0.18	0.20	0.18	0.21	0.21	0.24	0.20	0.18	0.21	0.20

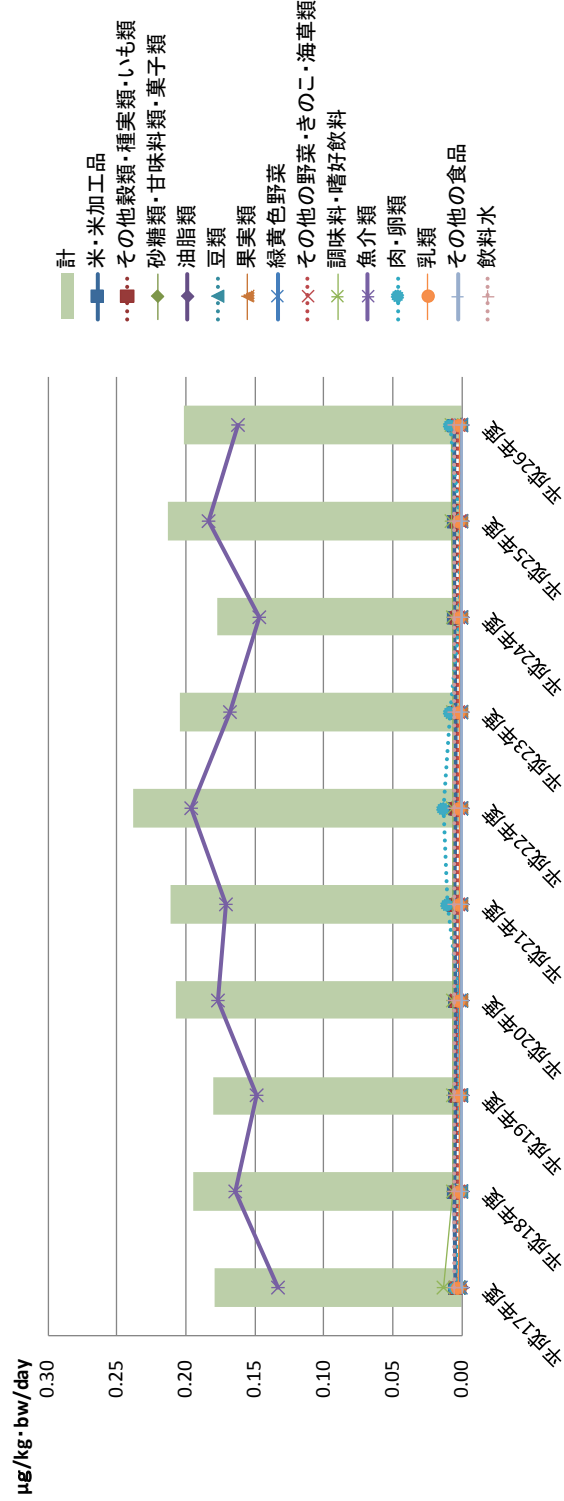


図4-7 ND=LOD/2と設定した場合の総水銀一日摂取量の経年変化

表8-8 ND=L0D/2と設定した場合のメチル水銀一日摂取量の経年変化  
(TWI : 2  $\mu\text{g}/\text{kg}\cdot\text{bw}/\text{week}$  (0.286  $\mu\text{g}/\text{kg}\cdot\text{bw}/\text{day}$ ))

試料	平成17年度 ( $\mu\text{g}/\text{kg}\cdot\text{bw}/\text{day}$ )	平成18年度 ( $\mu\text{g}/\text{kg}\cdot\text{bw}/\text{day}$ )	平成19年度 ( $\mu\text{g}/\text{kg}\cdot\text{bw}/\text{day}$ )	平成20年度 ( $\mu\text{g}/\text{kg}\cdot\text{bw}/\text{day}$ )	平成21年度 ( $\mu\text{g}/\text{kg}\cdot\text{bw}/\text{day}$ )	平成22年度 ( $\mu\text{g}/\text{kg}\cdot\text{bw}/\text{day}$ )	平成23年度 ( $\mu\text{g}/\text{kg}\cdot\text{bw}/\text{day}$ )	平成24年度 ( $\mu\text{g}/\text{kg}\cdot\text{bw}/\text{day}$ )	平成25年度 ( $\mu\text{g}/\text{kg}\cdot\text{bw}/\text{day}$ )	平成26年度 ( $\mu\text{g}/\text{kg}\cdot\text{bw}/\text{day}$ )
米・米加工品	0.0049	0.0051	0.0048	0.0046	0.0051	0.0049	0.0048	0.0056	0.0054	0.0054
その他穀類・種実類・いも類	0.0037	0.0039	0.0035	0.0035	0.0042	0.0039	0.0038	0.0039	0.0032	0.0034
砂糖類・甘味料類・菓子類	0.00043	0.00045	0.00049	0.00046	0.00046	0.00050	0.00046	0.00049	0.00049	0.00056
油脂類	0.00020	0.00020	0.00020	0.00019	0.00018	0.00018	0.00019	0.00019	0.00018	0.00018
豆類	0.00069	0.00071	0.00068	0.00068	0.00066	0.00060	0.00060	0.00060	0.00062	0.00071
果実類	0.0013	0.0013	0.0013	0.0011	0.0011	0.0012	0.0010	0.0010	0.0011	0.0012
緑黄色野菜	0.0010	0.0010	0.0011	0.0013	0.00093	0.00088	0.00076	0.00080	0.00088	0.0010
その他の野菜・きのこ・海藻類	0.0022	0.0025	0.0027	0.0033	0.0023	0.0028	0.0024	0.0026	0.0019	0.0030
調味料・嗜好飲料	0.0067	0.0067	0.0067	0.0067	0.0066	0.0069	0.0066	0.0066	0.0070	0.0077
魚介類	0.12	0.14	0.15	0.14	0.16	0.12	0.096	0.14	0.13	0.13
肉・卵類	0.0047	0.0012	0.0015	0.0014	0.0086	0.013	0.011	0.0014	0.0013	0.0057
乳類	0.0016	0.0016	0.0016	0.0014	0.0013	0.0013	0.0012	0.0012	0.0013	0.0014
その他の食品	0.000069	0.000078	0.000080	0.000084	0.000068	0.000060	0.000060	0.000060	0.000060	0.000088
飲料水	0.0060	0.0060	0.0060	0.0060	0.0060	0.0060	0.0060	0.0060	0.0060	0.0060
計	0.15	0.17	0.18	0.17	0.19	0.16	0.14	0.17	0.16	0.16

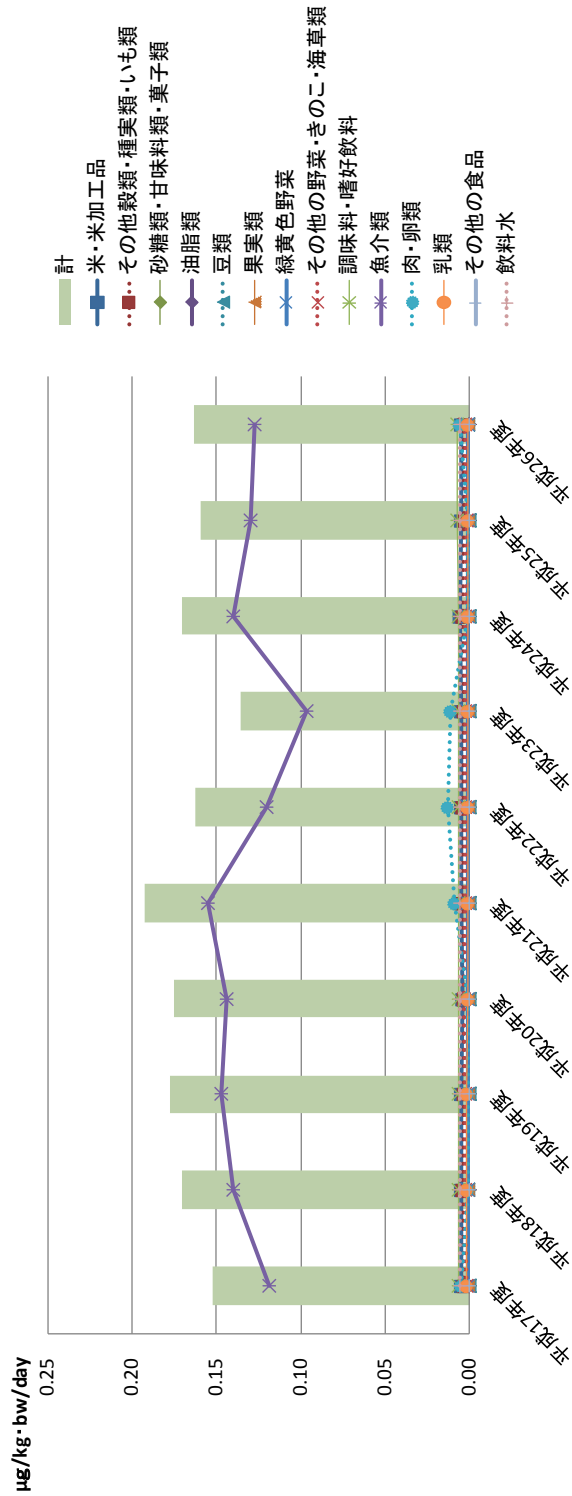


図4-8 ND=L0D/2と設定した場合のメチル水銀一日摂取量の経年変化