

令和4年度適正飼養講習会

# シニア期のペットケア

獣医師, 博士 (獣医学), 獣医行動診療科認定医

小澤 真希子

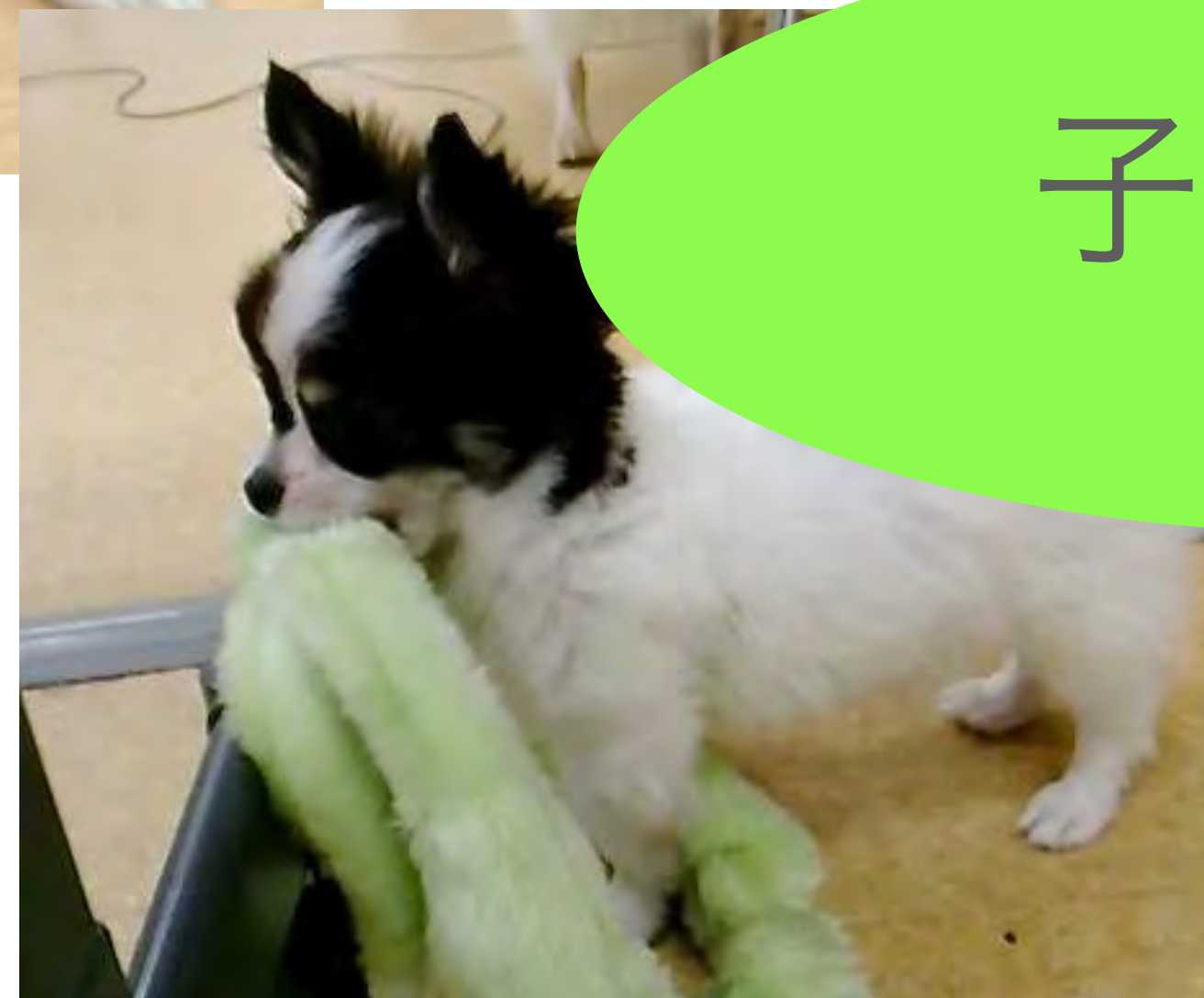
小・中型犬, 猫 7歳～  
大型犬 5歳～  
(人の40代半ば)

小型犬, 猫 12歳～  
中型犬 10歳～  
大型犬 8歳～  
(人の65歳～=高齢者)

性成熟～



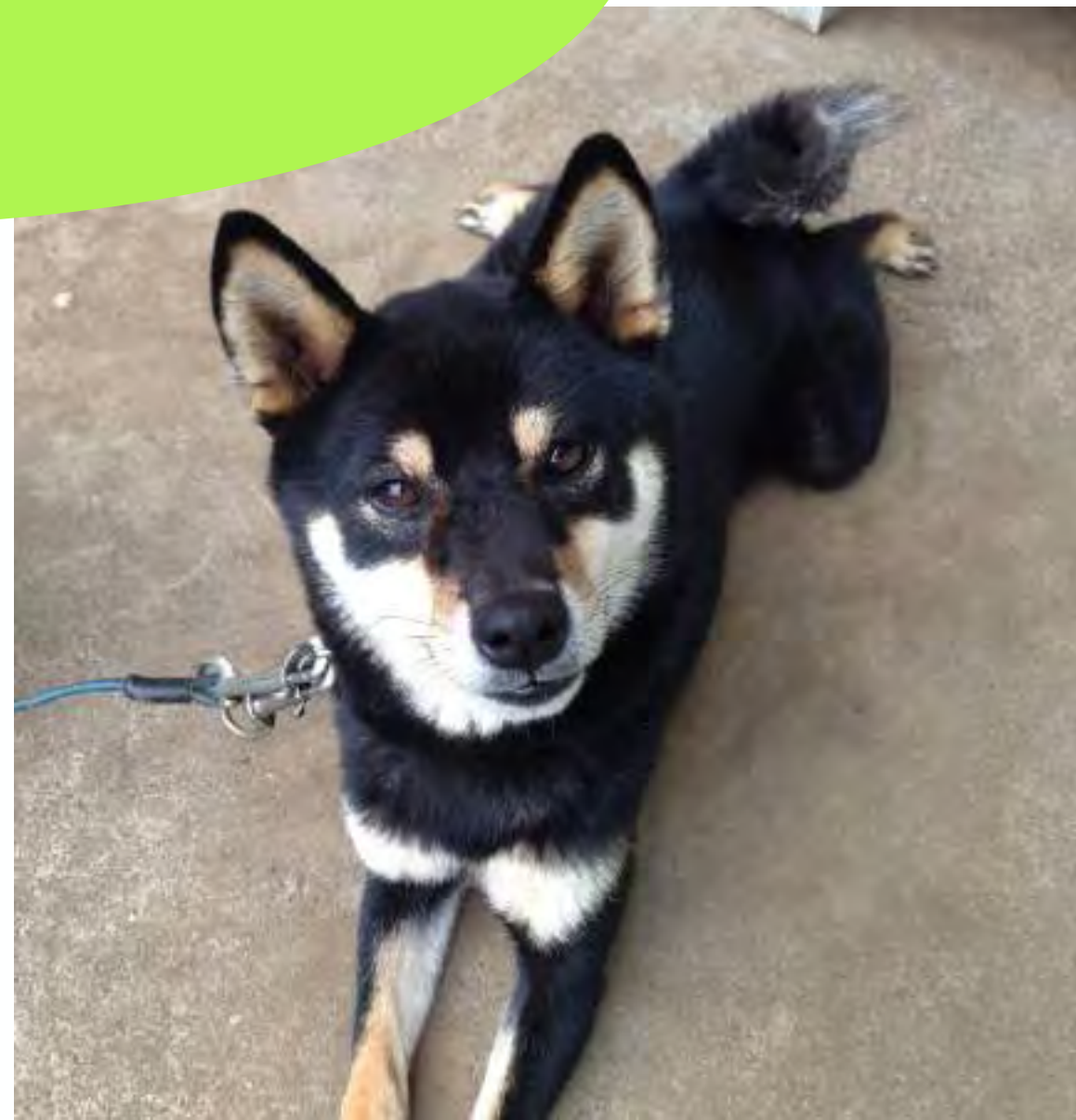
# 犬と猫の成長と加齢



子犬／猫



成犬 / 猫





高齡犬／猫

高齡の犬と猫と暮らす上で  
知っておいて欲しいこと

# 高齢の犬と猫と暮らす上で 知っておいて欲しいこと

1. 心身の変化
2. よくある困った行動
3. 介護
4. 犬と猫の認知症\*

\*: 認知機能不全症候群



トイ・プードル, 16歳

# 高齢の犬猫の心身





トイ・プードル, 15歳

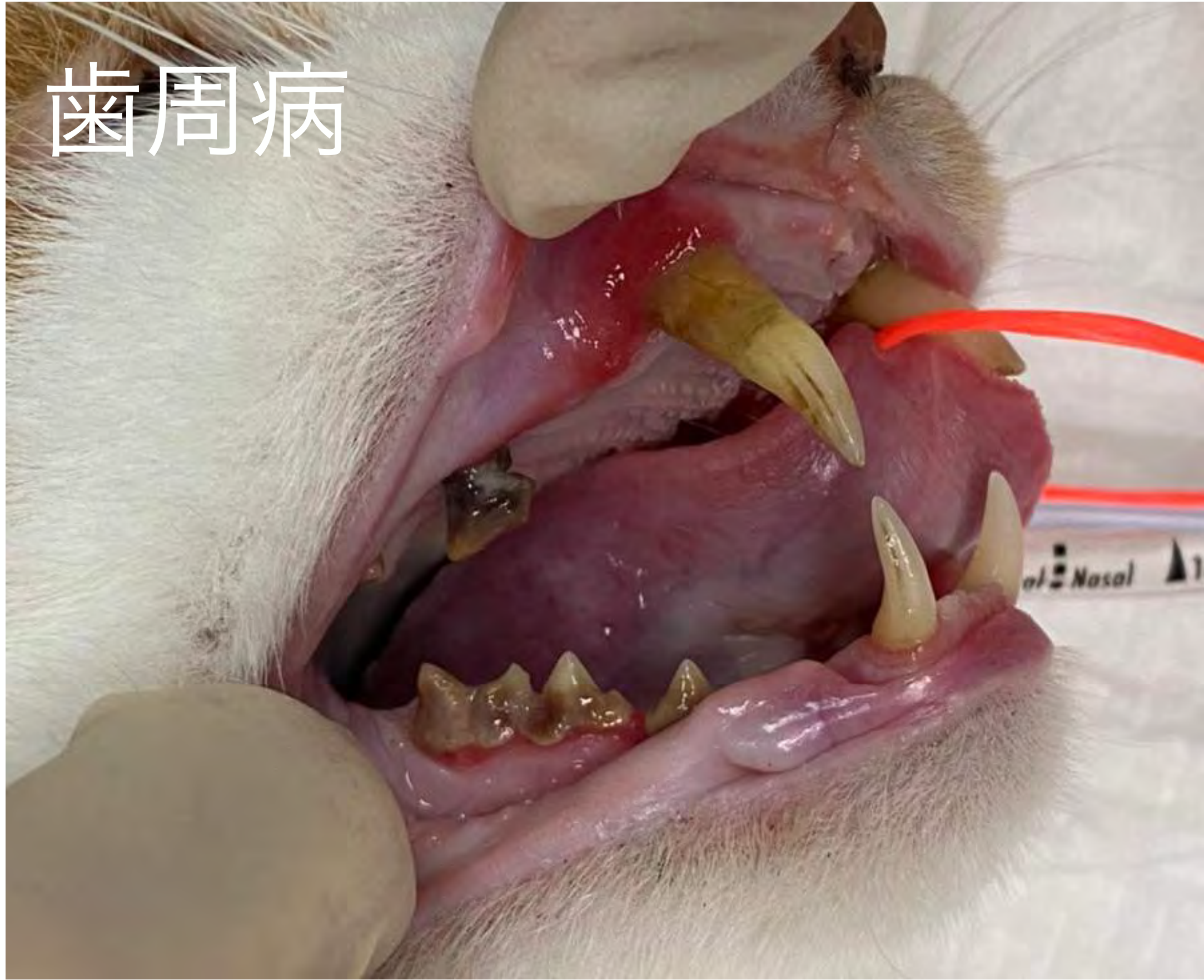
# 高齡の犬猫の心身

白内障



高齢の犬猫の心身

歯周病



関節炎からの爪の肥厚



高齢の犬猫の心身

運動△, 遊び△, 食欲△, 関わり△ . . .



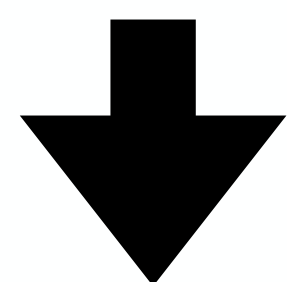


# 高齢の犬猫でよくある 困った行動

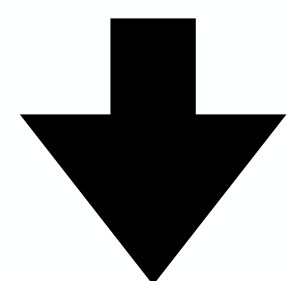
- ・呼んでも無視する…
- ・噛む・吠えるが増えた…
- ・トイレを失敗する…
- ・食べムラが出てきた…



# 目や耳の衰え



察知できない  
驚きや不安の増加

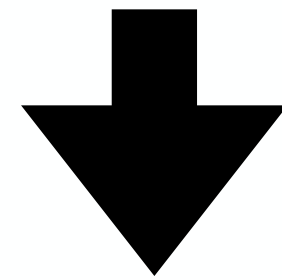


呼んでも無視

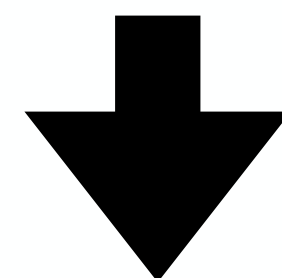
噛む  
吠える



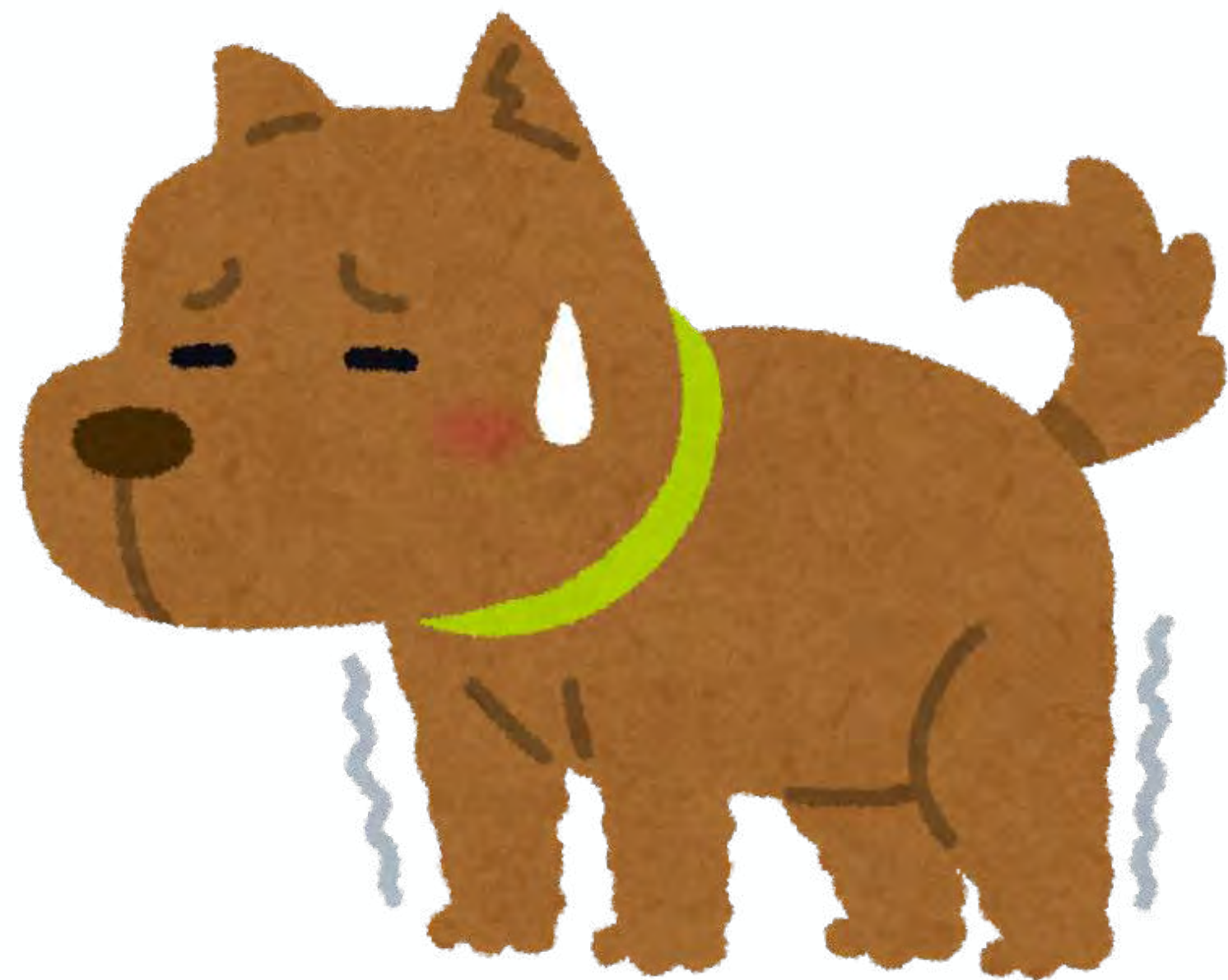
足腰の衰え



疼痛の増加  
回避力の低下



噛む  
吠える



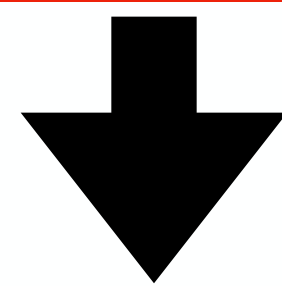
足腰の痛み、痺れ



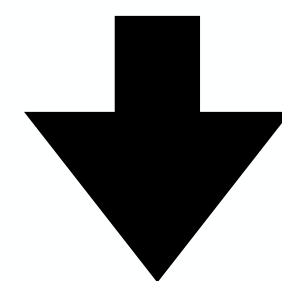


歯周病

病気



疼痛の増加  
尿量の増加



食べムラ

噛む

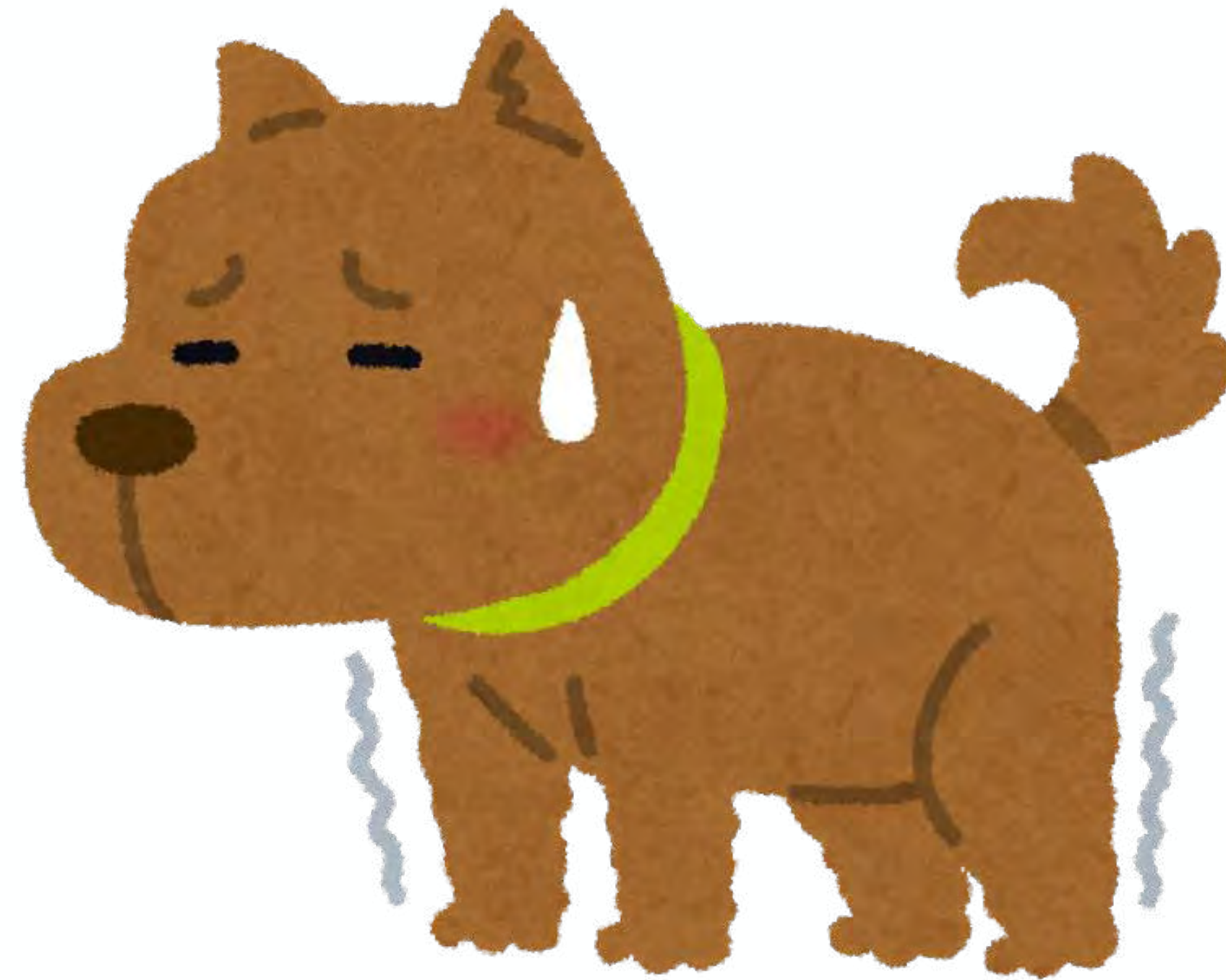
排泄の失敗



おしっこが増える病気



困った行動をする犬と猫は  
「困っている犬と猫」



# 犬猫の介護

- 食事の介助
- 排泄の世話
- 身体の手入れ
- 寝返り / 姿勢の介助

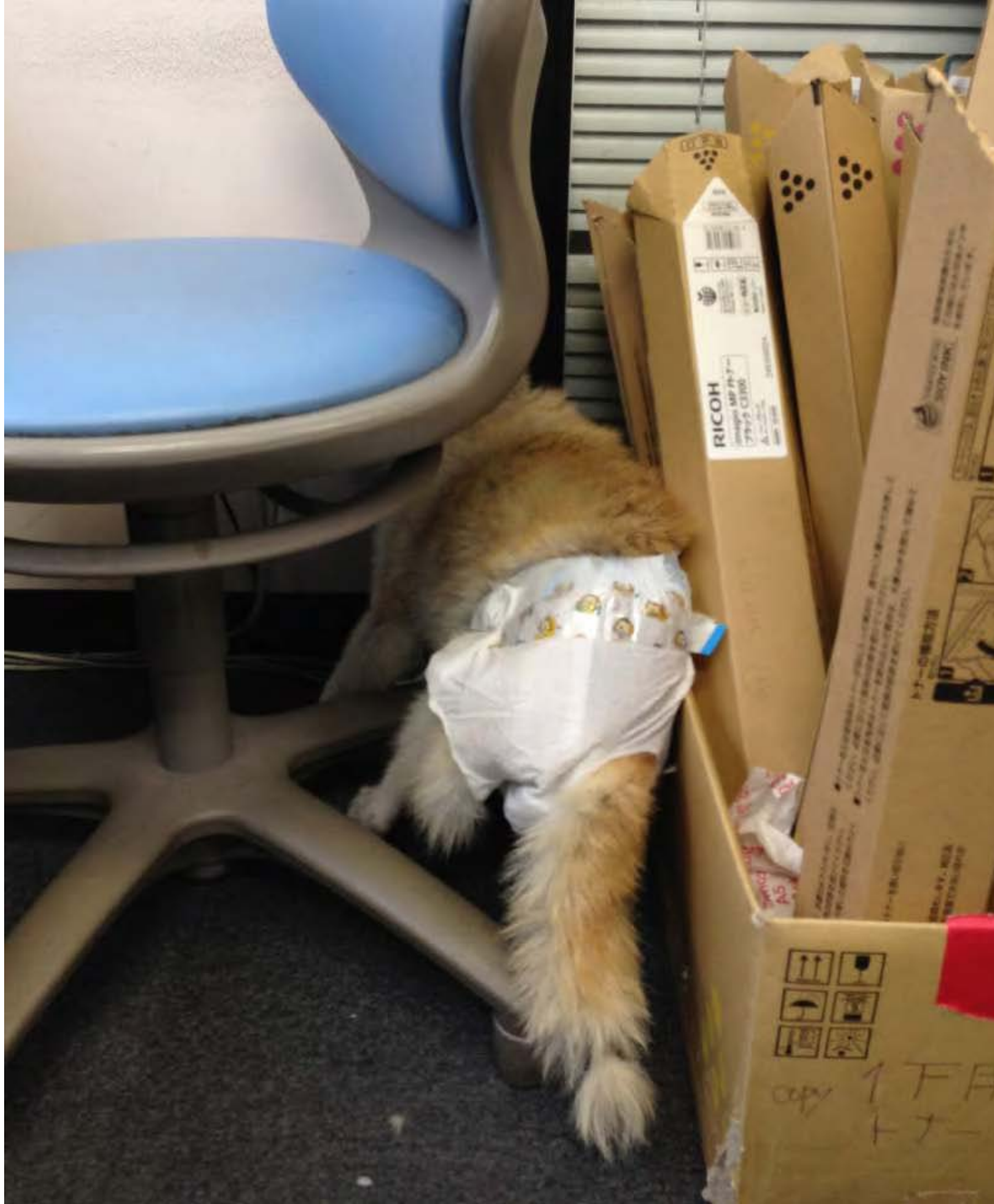


# 犬と猫の認知症

ずっと歩いている



狭いところに  
入り込んで  
抜け出せなくなる



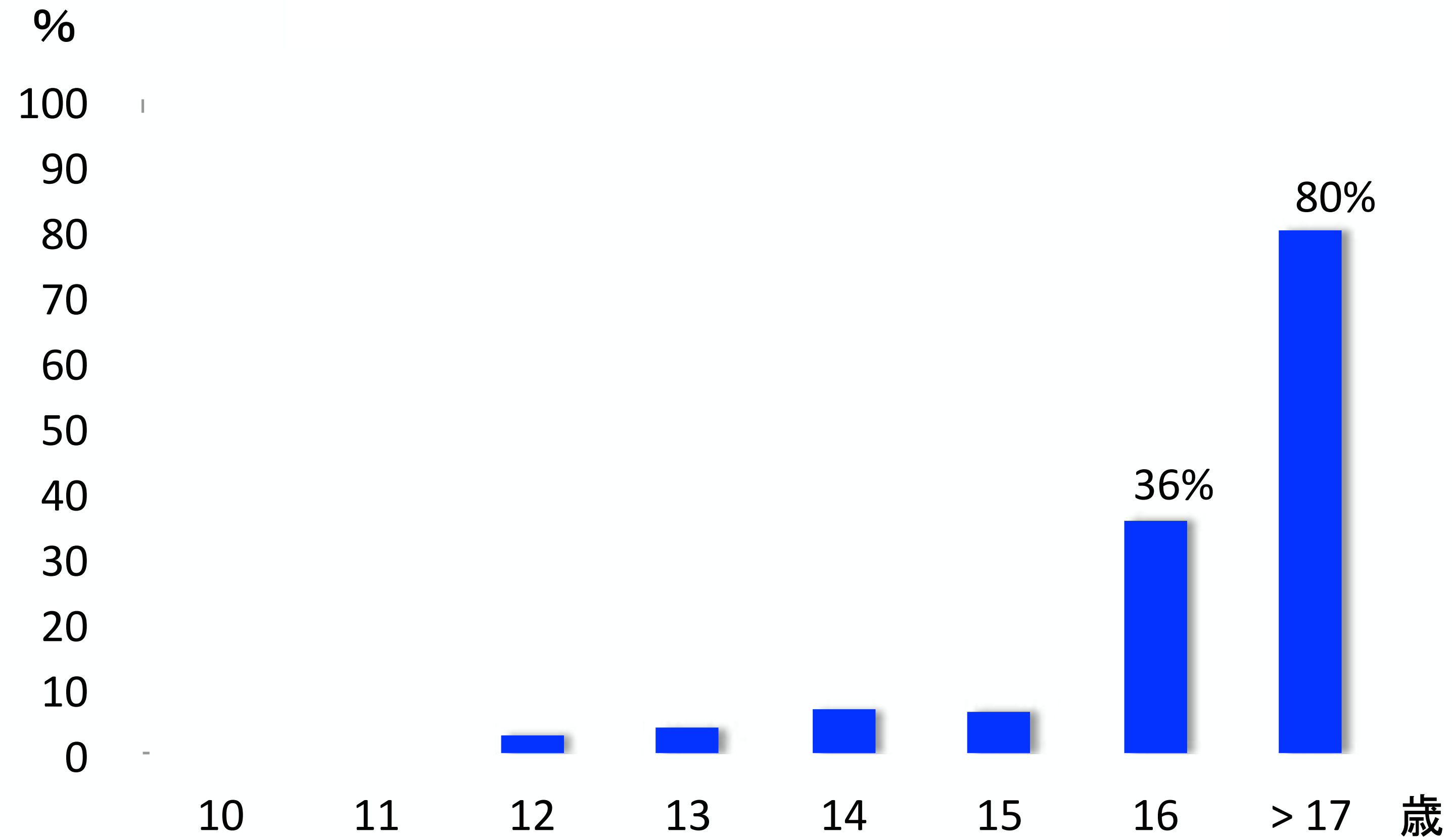


歩行がおぼつかなくなる  
転びやすくなる

夜に鳴く、騒ぐ



# 年齢ごとの認知機能不全の保有率



Ozawa M, Inoue M, Uchida K, et al. Physical signs of canine cognitive dysfunction. J Vet Med Sci. 81: 1829-1834 2019.