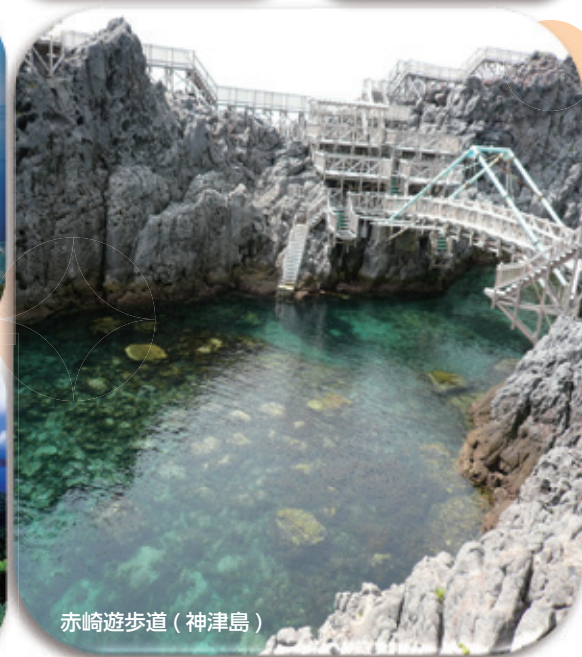


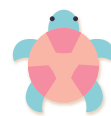
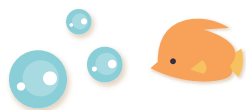
東京都島しょ地域

# 看護職員募集案内

TOKYO ISLANDS HOSPITAL



# 目次



- 01 島しょ町村医療機関一覧
- 03 アクセスマップ  
各島の特色
- 05 大島医療センター
- 06 利島村国民健康保険診療所
- 07 新島村国民健康保険診療所
- 08 神津島村国民健康保険直営診療所
- 09 三宅村国民健康保険直営中央診療所
- 10 御蔵島村国民健康保険直営御蔵島診療所
- 11 国民健康保険町立八丈病院
- 12 青ヶ島村国民健康保険青ヶ島診療所
- 13 小笠原村診療所・小笠原村母島診療所
- 14 先輩インタビュー
- 17 看護師採用情報



## 島しょ町村医療機関一覧



### 大島医療センター

〒100-0101  
東京都大島町元町3-2-9  
☎04992-2-2345

p.5



### 利島村国民健康保険 診療所

〒100-0301東京都利島村105番地  
☎04992-9-0016

p.6



### 新島村国民健康保険 本村診療所

〒100-0402東京都新島村本村4-10-3  
☎04992-5-0083

p.7



### 新島村国民健康保険 若郷診療所

〒100-0401東京都新島村若郷1-5  
☎04992-5-0185

p.7





### 新島村国民健康保険 式根島診療所

p.7

〒100-0511東京都新島村式根島311-1  
☎04992-7-0019



### 神津島村国民健康保険 直営診療所

p.8

〒100-0601東京都神津島村1009番地1  
☎04992-8-1121



### 三宅村国民健康保険 直営中央診療所

p.9

〒100-1101東京都三宅島三宅村神着937番地  
☎04994-2-0016



### 御蔵島村国民健康保険 直営御蔵島診療所

p.10

〒100-1301東京都御蔵島村  
☎04994-8-2206



### 国民健康保険 町立八丈病院

p.11

〒100-1511東京都八丈島八丈町三根26番地11  
☎04996-2-1188



### 青ヶ島村国民健康保険 青ヶ島診療所

p.12

〒100-1701東京都青ヶ島村無番地  
☎04996-9-0123



### 小笠原村診療所

p.13

〒100-2101  
東京都小笠原村父島字清瀬  
☎04998-2-3800



### 小笠原村母島診療所

p.13

〒100-2211  
東京都小笠原村母島字元地  
☎04998-3-2115



# 各島の特色

## TOKYO ISLANDS HOSPITAL

東京に、こんな離島があるのをご存知でしたか？ 大自然の魅力あふ



### 大島

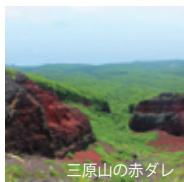
p.5

- 面積 90.73km<sup>2</sup>
- 人口 6,982人
- 東京からのアクセス
  - ・高速船（竹芝から1時間45分）
  - ・大型客船（竹芝から6時間）
  - ・飛行機（調布から25分）

東京から120kmに位置する伊豆諸島最大の島です。竹芝桟橋から高速船で1時間45分、調布飛行場から飛行機で25分で行くことができ、日帰り旅も可能です。

島の中央には「御神火様」として古来から島民に親しまれた三原山が鎮座し、自然の迫力を感じるトレッキングが出来ます。

海の幸や温泉はもちろん、ジオパークの自然を満喫できるサイクリングやパワースポット巡りも楽しめます。



三原山の赤タダレ



### 利島

p.6

- 面積 4.03km<sup>2</sup>
- 人口 314人
- 東京からのアクセス
  - ・高速船（竹芝から2時間25分）
  - ・大型客船（竹芝から7時間35分）
  - ・ヘリコプター（大島から10分）

島の約80%が椿の木に覆われている「日本一の椿島」であり、美容品として人気の椿油が特産品です。巨木めぐりにイルカウォッチング、野鳥や星の観察など、海・山・空を満喫するネイチャー体験が楽しめます。

サクユリの花が咲き誇る初夏の風景もお勧めです。



利島港



### 新島/式根島

p.7

- 面積 23.87km<sup>2</sup>（新島） / 3.67km<sup>2</sup>（式根島）
- 人口 1,973人（新島） / 480人（式根島）
- 東京からのアクセス
  - ・高速船（竹芝から2時間20分（新島・式根島））
  - ・大型客船（竹芝から8時間30分（新島） / 9時間（式根島））
  - ・飛行機（調布から40分（新島のみ））
  - ・連絡船（新島⇄式根島間20分）

「空色で透明な青」「濃淡豊かな緑」、「温まる紅色」「無機質な白と灰色」そんな色に出会うことのできる二つの島です。ターコイズブルーのビーチブレイク、透明度の高いダイビングスポット、家族も安心な波静かな海岸、冬から春には明日葉が芽吹き、深緑の森山が夏を迎え、旬の野菜がオリーブ色のガラスの器に並ぶ。紅い夕日を眺め温かい温泉と人に癒される。白い砂浜と灰色のモヤイ像は表情を変えず佇んでいる。そんな色の新島と式根島です。



宮塚山展望台（新島）



### 神津島

p.8

- 面積 18.24km<sup>2</sup>
- 人口 1,775人
- 東京からのアクセス
  - ・高速船（竹芝から3時間05分）
  - ・大型客船（竹芝から9時間55分）
  - ・飛行機（調布から45分）

伊豆七島の神々が水の配分を協議するため集まったという「水配りの伝説」が伝わる、神秘的な島です。

新日本百名山にも選ばれた天上山は、珍しい高山植物も生息し、晴れた日には富士山・日本アルプスまで見渡すことができます。

また、令和2年12月に日本で2番目の星空保護区に認定された神津島の星空は、都会では絶対に体験することができません。

透明度の高い海でのダイビングや温泉も、大きな魅力です。



神津島の村落



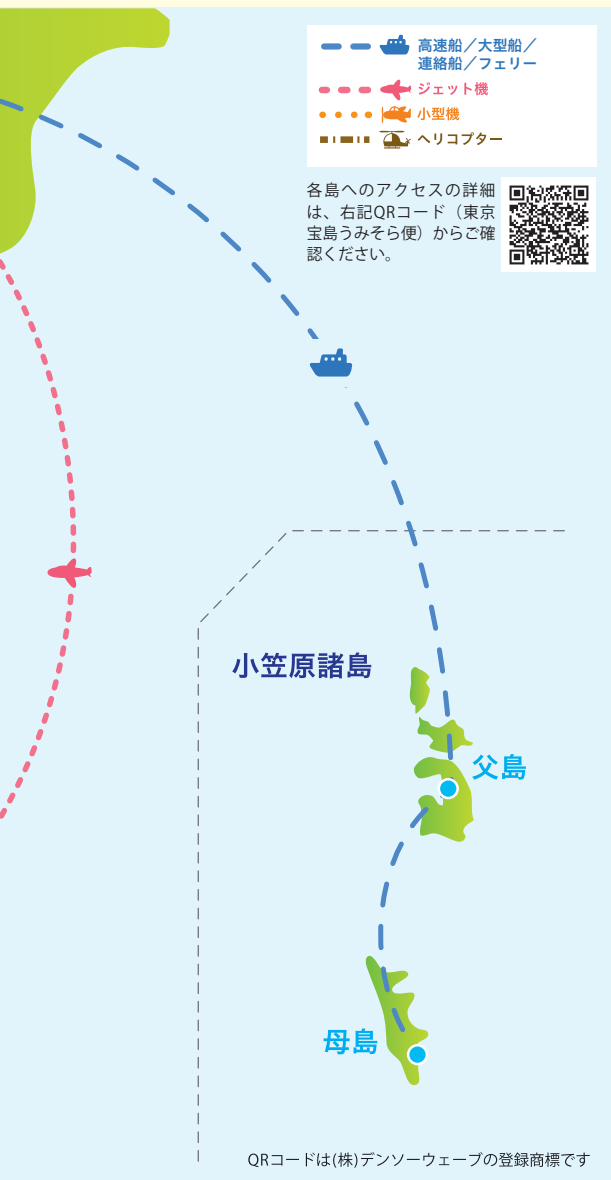
### 三宅島

- 面積 55.20km<sup>2</sup>
- 人口 2,254人
- 東京からのアクセス
  - ・大型客船（竹芝から6時間30分）
  - ・飛行機（調布から50分）

伊豆諸島のほぼ中央に島です。「バードアイラ島最大の淡水湖である大野鳥を見ることができ、多種多様な海洋生物がスポーツが楽しめ、ビッグ競技にも採用され、ダリング施設があり、作り上げられた自然を楽しむもあり、地球の鼓動を



れる島々へ、ぜひ訪れてみてください。



**小笠原父島/  
小笠原母島** p.13

- 面積 23.45km<sup>2</sup> (父島) / 19.88km<sup>2</sup> (母島)
- 人口 2,146人 (父島) / 454人 (母島)
- 東京からのアクセス
  - ・大型客船 (竹芝から24時間(父島) )
  - ・船 (父島から2時間(母島) )

世界自然遺産の東京都小笠原村。珊瑚礁や熱帯魚、クジラやイルカにも出会う海、そして原始の自然が広がる森といった、多彩な魅力いっぱいの島々です。

パッションフルーツや島レモン、島トマト、ラム酒といった南国の味も楽しめるほか、日本一早い元旦の海開きなど、小笠原ならではの行事もぜひ体験してみてください。

南崎 (母島)

**青ヶ島** p.12

- 面積 5.95km<sup>2</sup>
- 人口 156人
- 東京からのアクセス
  - ・連絡船 (八丈島から3時間)
  - ・ヘリコプター (八丈島から20分)

東京から358Km、伊豆諸島最南端の有人島である青ヶ島は、周囲9Km、黒潮の真中に浮かぶ小さな島です。浜や入り江のない断崖絶壁の姿はまさに「絶海の孤島」。

世界でも珍しい複式火山の景色で近年知名度があがりました。国内でも最も人口の少ない自治体としても知られています。

東京から直行の交通機関はなく、海、空とも八丈島を経由してのアクセスとなります。

大凸部からの丸山

**八丈島** p.11

- 面積 72.24km<sup>2</sup>
- 人口 6,968人 (R6.1.1現在)
- 東京からのアクセス
  - ・大型客船 (竹芝から10時間20分)
  - ・飛行機 (羽田から55分)

年間平均気温18度で、南国らしい色鮮やかな花々が咲く、常春の島です。

魚と戯れるマリンスポーツが楽しめるほか、特産品の焼酎や島寿司といった島グルメや、豊富な温泉で癒しの時間が過ごせます。島に古くから伝わる絹織物「黄八丈」の手織り体験では、伝統文化にも触られます。

南原千畳岩海岸

**御蔵島** p.10

- 面積 20.36km<sup>2</sup>
- 人口 291人
- 東京からのアクセス
  - ・大型客船 (竹芝から7時間25分)
  - ・ヘリコプター (三宅島から10分(八丈島から25分))

海にはイルカたちの楽園、森には豊かな深い原生林、そんな自然に恵まれた島です。

夏には全世界でも貴重な野生のイルカと泳ぐドルフィンスイム、冬にはクジラたちの回遊を望むホエールウォッチングとマリネジャーを満喫できます。また、森に入れば名水をはぐくむ太古から手つかずの巨樹の森を体感できるフォレストアドベンチャーが楽しめます。自然の宝庫が御蔵島の大きな魅力です。

伊豆岬

位置する円形をなした火山「ド」とも呼ばれ、伊豆諸島路池周辺には、特に多くの黒潮の影響を強く受け生息するため、釣りやマリネ。さらに、東京オリンピック公設最大級を誇るボル。度重なる火山活動でしめるトレッキングルー体感できます。

御蔵島全景

※面積：「令和5年全国都道府県市区町村面積調」  
 ※人口：令和6年1月1日時点  
 ※各島の「東京からのアクセス」は最短時間

# 大島医療センター



東京都大島町元町 3-2-9  
☎04992-2-2345  
<http://oshima-medical-clinic.jp/>



- 診療科 内科・外科・整形外科・小児科・産婦人科・耳鼻科・精神科・皮膚科・眼科
- 病床数 19床
- 医師数 常勤6人 非常勤14人
- 看護師数 21人
- 年間外来患者数 のべ 80,406人 (令和4年度実績)
- 年間入院患者数 のべ 3,582人 (令和4年度実績)



待合室



## 病院の特色・医療方針

大島医療センターは伊豆大島唯一の有床診療所。公設民営の医療機関です。プライマリーケアから2次救急まで、年中無休24時間体制で島民の皆様の健康を守り、心から信頼される医療機関を目指し日夜努力しております。

離島医療というのは、本土に比べ、検査機器などの資源も限られ、特殊な環境下にあります。このような離島という条件を抱えての医療であるからこそ、人の心にまでふれた医療を目指したい、「病気を治すのではなく、病人を治す」という、人に優しい医療を全職員で実現していきたいと考えております。

医師、コメディカルスタッフ一同、患者様に信頼して頂ける優しい医療機関、そして離島医療の先駆けになれるよう努力してまいります。



医療センター診察風景



## 就職を考える方へのメッセージ

伊豆大島は、東京都の中で東京にもっとも近い離島です。富士・箱根・伊豆国立公園の中にあり、温暖な気候による南国的な自然風景が自慢で海の碧さも空の青さも違います。余暇には、サーフィン、スキューバダイビング、釣り、散歩などで自然を満喫し、職員各々が悠々自適の生活を送っています。ゆったりと流れる時間の中、都会の喧騒から離れ、人間回帰できるこの大島で「島民の皆様の健康を守る」というやりがいのある仕事を一緒にしませんか？



スタッフ一同



# 利島村国民健康保険診療所



東京都利島村 105 番地  
☎04992-9-0016  
<https://www.toshimamura.org/>



- 診療科 総合診療科
- 病床数 0床
- 医師数 1人
- 看護師数 2人
- 年間外来患者数 2,060人  
(令和4年度実績)
- 年間入院患者数 0人(令和4年度実績)



受付・待合室



## 病院の特色・医療方針

島の唯一の医療機関である当診療所には、1日平均10名程度の患者さんがいらっしゃいます。生まれる前の赤ちゃん(妊婦健診)から生後間もない赤ちゃん、子どもからお年寄りまで全科にわたる診療を行なっております。島内で治療困難と判断される場合には、東京都立広尾病院をはじめとする後方病院と密に連携を取り、緊急時にはヘリコプターでの搬送を要請し迅速に対応しております。利島村は遠隔地であり医療資源が限られています。そういった環境で安心して生活をするためには病気になる前に対処をしていくこと(予防医学)が重要になると考えております。仕事・趣味・趣向など皆さま一人一人の生活に合わせながら、より良く健康な日常を送れるようなアドバイス・サポートをできるような地域医療を目指していきたいとスタッフ一同考えております。



診療室



## 就職を考える方へのメッセージ

利島村は、東京都内で最小の面積をもつ自治体であるものの、その分人と人とのつながりが強く、人の暖かさ・優しさということを非常に強く感じる村です。冬にかけては見事な花々を咲かせる椿畑、栈橋から望む美しい太平洋、水平線に沈む夕日など都会では味わえない自然の豊かさとゆったりとした時間の流れを楽しむこともできます。そのような環境で地域医療を行う意欲のある方をお待ちしております。



診療所スタッフ一同



# 新島村国民健康保険診療所



## 病院の特色・医療方針

2島3地区からなる新島村には、それぞれの規模に適した診療所を構えており、3団体と一定期間の医師派遣委託契約を結び、医療レベルのバランスを保った診療体制をとっております。公立・私立協力医療機関の医療支援と東京消防庁及び自衛隊のヘリでの救急患者搬送等といった後方支援も万全です。高齢化が進む新島村において外来、往診、入院を3本柱としたプライマリケアの提供を中心に、乳幼児健診や予防接種事業、妊婦健診業務を行政・福祉と連携し取り組んでおります。本村診療所と式根島診療所は各島の一次医療機関として、24時間365日、島民はもとより観光・お仕事で来島される方々の健康と生命を守っています。また、定期的に眼科・耳鼻科・小児科・皮膚科・心療内科・整形外科専門医に来院して頂き、より専門的な診断を行い、いち早く内地の専門医療機関への橋渡しを実現しています。「島で暮らす一人ひとりにあった医療」と「来島される方々が安心できる医療」を提供できるようスタッフ一同精進してまいります。



## 就職を考える方へのメッセージ

新島村ではより地域に密着した医療を行っており、患者が家族のような身近な存在になっていくと医師・看護師は感じています。空白がある方、子育て中のママナースも受け入れています。皆様の経験・スキルを島の医療に貢献できるというかたをお待ちしております。

本村診療所 東京島新島村本村 4-10-3  
 若郷診療所 東京都新島村若郷 1-5  
 式根島診療所 東京都新島村式根島 311-1  
 ☎04992-5-0083 (代表)  
[http://www.nijima.com/facility/health-center\\_clinic/shinryoujo/index.html](http://www.nijima.com/facility/health-center_clinic/shinryoujo/index.html)



### 本村診療所

- 診療科 内科 / 歯科
- 病床数 8床
- 医師数 3名 / 2名
- 看護師数 8名 / 1名
- 年間外来患者数 9,034人 / 4,477人 (令和4年度実績)
- 年間入院患者数 17人 (令和4年度実績)

### 若郷診療所

- 診療科 内科
- 病床数 0床
- 医師数 本村診療所医師兼務
- 看護師数 本村診療所看護師兼務
- 年間外来患者数 712人 (令和4年度実績)
- 年間入院患者数 0人 (令和4年度実績)

### 式根島診療所

- 診療科 内科 / 歯科
- 病床数 2床
- 医師数 1名 / 1名※1
- 看護師数 2名
- 年間外来患者数 3,112人 / 738人 (令和4年度実績)
- 年間入院患者数 1人 (令和4年度実績)

※1 月に2週間歯科医師が委託先団体から出張して滞在して診療する為、常駐ではない



防災訓練の様子



スタッフ一同





# 神津島村国民健康保険直営診療所



東京都神津島村 1009 番地 1  
☎04992-8-1121  
<http://vill.kouzushima.tokyo.jp/>



- 診療科 通常診療：総合診療  
(外来、入院、救急、人工透析)  
専門医(総合)：歯科
- 病床数 6床
- 医師数 常勤2人 歯科医1人
- 看護師数 常勤6人 非常勤1人
- 年間外来患者数 内科 7,206人  
歯科 2,514人  
(令和4年度実績)
- 年間入院患者数 20人 (令和4年度実績)



## 病院の特色・医療方針

現在の診療所は、昭和60年に保健センターを併設した複合施設として建築され、島民1,775人(令和6年1月1日現在)と、観光で島を訪れる観光客(年間約45,000人)の生命を預かっている、島で唯一の医療機関です。

一次医療機関として、平日の通常診療の他、365日24時間、救急患者等に対応しています。都立広尾病院と連携を取り、救急患者のヘリ搬送も行っております(令和4年度10件)。併設の保健センターと連携を取り定期予防接種やインフルエンザ等の臨時予防接種等も行っております。その他、年数回、内地から専門医に出張していただき、専門診療事業として、眼科(年2回)、皮膚科(年1回)、耳鼻咽喉科(年1回)、整形外科(年2回)、精神心療内科(年3回)実施しています。

人工透析治療は、平成10年より実施。ベット数5床。現在(令和5年12月)の患者数6名。月・水・金曜日の週3回実施。

保健センターと連携し、すべての住民の健康維持に努めています。



処置室



診察風景



## 就職を考える方へのメッセージ

神津島村は、東京から約170km南、伊豆諸島のほぼ中間に位置し、白い砂浜と入り江、緑豊かな山と変化にとんだ美しい島です。島の中央にそびえる天上山は、四季折々の花々が咲き「花の百名山」や「新日本の百名山」にも数えられる山です。また、地下水が豊富で島の各所より湧水が湧いており、東京の名湧水に数えられています。このため、山菜や野草も多く繁茂しております。海の水質と透明度は日本一にも選ばれたこともある綺麗な海で、ダイビング、釣りなどのマリンレジャーも盛んに行われております。

都会の忙しい日々から離れ、自然豊かな神津島で楽しく働きませんか！



診療所スタッフ一同



# 三宅村国民健康保険直営中央診療所



東京都三宅島三宅村神着 937 番地

☎04994-2-0016

[https://www.vill.miyake.tokyo.jp/](https://www.vill.miyake.tokyo.jp/iryuu_shinryoujo/index.html)

[iryuu\\_shinryoujo/index.html](https://www.vill.miyake.tokyo.jp/iryuu_shinryoujo/index.html)



- 診療科 **通常診療**：総合診療  
(外来、入院、救急、訪問診療)  
**専門診療**：精神科、  
産婦人科、眼科、  
耳鼻咽喉科、整形外科
- 病床数 12床
- 医師数 常勤2人 非常勤1人
- 看護師数 常勤9人 非常勤3人
- 年間外来患者数 通常診療：14,042件  
専門診療：1,076件  
(令和4年度実績)
- 年間入院患者数 56人 (令和4年度実績)



## 病院の特色・医療方針

日本の40年後の姿であろう高齢化率39.2%の三宅島にあって、島民2,254人(令和6年1月1日現在)と多くの観光客の生命を預かる島で唯一の診療所です。一次医療機関として通常診療のほか、365日24時間の急患に対応しています。手術が必要など診療所での追加治療が困難でかつ緊急度が高い場合は、東京消防庁のヘリコプターで都立広尾病院などの都内の病院へ搬送(令和4年度32件)されます。また、通常診療のほか、専門診療として精神科(月2回)、産婦人科・助産師外来(月1回)、眼科、整形外科(年3回)、耳鼻咽喉科(年2回)を実施しています。平成26年からは人工透析治療(4床)も始めています。大人から子供まで、すべての島民の健康維持に努めています。



診療所内



作業の様子



## 就職を考える方へのメッセージ

東京から約180kmに位置する三宅島。調布空港から飛行機で約50分と遠いようで近い島です。活発な火山の島で約20年から60年周期で噴火を繰り返しています。噴火跡など力強い自然を体感できるほか、約260種類の野鳥を観察できるなどバードアイランドとしても有名です。ダイビング・釣りなどのマリレジャーや公設最大級のボルダリング施設など休日を大いに満喫することもできます。都会の喧騒から一步離れ、大自然の中で一緒に働きませんか？



スタッフ一同



# 御蔵島村国民健康保険直営御蔵島診療所



東京都御蔵島村  
☎04994-8-2206

- 診療科 内科 整形外科  
小児科 歯科
- 病床数 2床
- 医師数 1人
- 看護師数 2人
- 年間外来患者数 医科 1,779人  
(令和4年度実績)  
歯科 452人  
(令和4年度実績)
- 年間入院患者数 0人 (令和4年度実績)



診療室

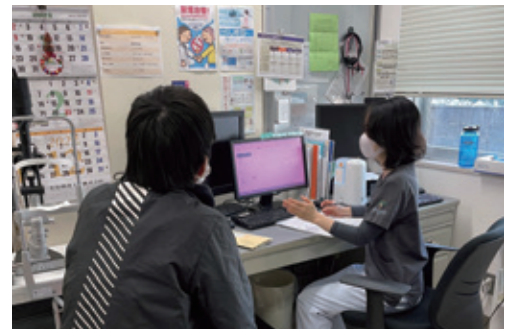


## 病院の特色・医療方針

「みんな顔見知り」

人口約300人。日本で2番目に人口の少ない村の御蔵島ではこれが当たり前です。御蔵島診療所では島内で唯一の医療機関として、乳児からお年寄り、妊婦さんまで島内のすべての人の健康を預かっています。医師1名、看護師2名、事務1名で外来、往診、健診、予防接種まで多岐にわたる業務を行っています。また島内で発生した急患はすべて診療所でまず対応し、必要に応じて高次医療機関に緊急航空機搬送を行います。

加えて防災訓練、公衆衛生や学校保健の分野などにもかかわりがあります。「丸ごと地域を診る」という本当の地域医療を経験できるのが御蔵島診療所の魅力です。



診療所内の様子



## 就職を考える方へのメッセージ

少人数で業務を行っています。経験することのできる幅は非常に広く、多様な経験ができます。島には自分たちしか医療者がいないので、やりがいがあります。業務範囲は広いですが、一日の患者数は多くないのでその都度スタッフ間で学習を行うことができます。

また休日には海に山にと自然の宝庫を堪能することができます。

「みんな顔見知り」の御蔵島で人と人とのつながりを大切にしながら働いてみませんか？

診療所スタッフ  
(島のTシャツ着用)



看護職員募集案内

# 国民健康保険町立八丈病院



東京都八丈島八丈町三根 26 番地 11  
☎04996-2-1188  
<https://www.town.hachijo.tokyo.jp/kakuka/kigyou/hospital.html>



●診療科 常設診療科：内科 外科  
小児科 産婦人科  
リハビリテーション室  
人工透析室  
他臨時診療科有り

●病床数 52床  
●医師数 7人  
●看護師数 29人  
●年間外来患者数 47,219人 (令和4年度実績)  
●年間入院患者数 10,057人 (令和4年度実績)



## 病院の特色・医療方針

羽田空港からジェット機で55分。花と緑と温泉の島、八丈島に当院はあります。

東京都の離島において唯一の病院である当院は、産婦人科や小児科を常設し、離島でも安心して子供を産み育てられる環境が整っています。また、重い腎不全の患者様が島での生活ができるよう、透析設備の導入や潜水病に対応できる再圧タンク室の設置等、離島の特殊性に関連した医療の充実に努めています。その他、住民の高齢化が4割を超える本島において、リハビリテーション室の充実や白内障手術等、より住民のニーズに応えられる病院を目指し、職員一同頑張っています。



待合室



勉強会



## 就職を考える方へのメッセージ

当院は、52床の小さな病院です。1階が外来棟で病棟は2階1病棟です。内科・外科・小児科・産婦人科外来が常駐しており、他に12の臨時診療が毎月行われています。

病棟（3交替または変則2交替制）、外来、透析業務の仕事に看護師が従事しています。

離島医療は新生児から老人までと幅広い看護技術と知識が必要となります。限られた設備、人員ではありますが楽しく仕事しています。すぐでなくてもいいので、何年か経験を積んでから当院でともに働きませんか！！

病院スタッフ一同、お待ちしております。



スタッフ一同



# 青ヶ島村国民健康保険青ヶ島診療所



東京都青ヶ島村無番地

☎04996-9-0123

<http://www.vill.aogashima.tokyo.jp/top.html>



- 診療科 総合診療科 歯科
- 病床数 2床
- 医師数 1人
- 看護師数 2人
- 年間外来患者数 1,321名  
(令和4年度実績 歯科を含む)
- 年間入院患者数 0人 (令和4年度実績)



受付・待合室



## 病院の特色・医療方針

青ヶ島診療所は役場の隣、3階建ての「おじゃれセンター」の1階にあり、青ヶ島で唯一の医療機関です。青ヶ島は伊豆諸島の中で最も交通の便が悪いため、様々な主訴の患者さんが来院します。緊急時には、ヘリコプターで島外へ搬送することもあります。近年は観光客等、島外の方の受診も増えました。

スタッフは医師1名、看護師2名、事務1名です。検体検査やエックス線検査等、一般診療に関わる設備は整っています。精密検査が必要な場合には、島外の検査機関や病院と連携し、地域に根ざした医療を提供しています。また、令和5年6月よりおじゃれセンター2階に地域包括支援センターが開設され、高齢者福祉への取り組みも始まりました。



処置室



## 就職を考える方へのメッセージ

青ヶ島診療所では軽症から重症まで、24時間365日すべての疾患に対応しております。仕事は診療の介助にとどまらず、受付・調剤・医療機器の点検・在庫管理等、多岐にわたります。それぞれの仕事の範囲は広がりますが、島ならではの時間の流れの中で、患者さん一人ひとりに丁寧に向き合える環境です。コンビニやレストランはありませんが（商店・居酒屋各1軒あります）、広大な海と二重カルデラの景色がすぐそこにあります。青ヶ島の離島ライフに興味のある方、応募お待ちしております。



青ヶ島 尾山から



# 小笠原村診療所・小笠原村母島診療所



## 小笠原村診療所

東京都小笠原村父島字清瀬

☎04998-2-3800

<http://www.ogasawaraclinic.jp/>



- 診療科 内科 小児科 外科 整形外科  
眼科 耳鼻咽喉科 皮膚科  
産婦人科 精神科 歯科
- 病床数 9床（一般病床）
- 医師数 4人（うち歯科医師1人）
- 看護師数 10人（うち助産師1人）
- 年間外来患者数 8,977人（令和4年度実績）
- 年間入院患者数 29人（令和4年度実績）

## 小笠原村母島診療所

東京都小笠原村母島字元地

☎04998-3-2115

<http://www.ogasawaraclinic.jp/>

- 診療科 内科 小児科 外科  
整形外科 眼科  
耳鼻咽喉科 皮膚科  
産婦人科 精神科 歯科
- 病床数 4床（一般病床）
- 医師数 2人（うち歯科医師1人）
- 看護師数 3人（うち助産師1人）
- 年間外来患者数 2,739人（令和4年度実績）
- 年間入院患者数 6人（令和4年度実績）



## 病院の特色・医療方針

小笠原村は、東京から1,000km南に位置し、交通手段も6日に1便、片道24時間を要する定期船しかない超遠隔離島です。人口は父島が約2,000人、母島は約500人です。また、戦後から昭和43年までの23年間、米軍に占領されていた特異な歴史を有しています。小笠原村の医療は、当村が昭和43年に日本に返還されると同時に、まず父島において、米軍の診療所を引き継ぐ形で村立診療所を開設し、その後、昭和47年に、母島に村立診療所を開設して、現在に至っております。

また、施設の老朽化に伴い、母島は平成6年4月に、父島は平成22年5月に現在の診療所として建て替えを行いました。小笠原村では、「すべての人が安心して暮らせる村」づくりを一つの指針としております。安心して暮らせるために、医療の提供は不可欠であり、医療の確保・充実は、小笠原村の大きな課題となっております。



急患搬送  
（母島ヘリポート）



## 就職を考える方へのメッセージ

父島の小笠原村診療所、母島の母島診療所ともに島で唯一の医療機関であり、軽症から重症、慢性疾患から救急患者、村民・観光客からはるか南方の海域で働く漁業者・船員、内科・外科はもちろん小児科・産婦人科・眼科・耳鼻科などのすべての疾患、すべての患者様に24時間・365日対応しております。それゆえにこの島での看護師としての経験は、将来、どこで働くことになっても、いかなる疾患のどんな患者に直面しても、あわてることなく冷静に対応できるスキルを身につけることにおいて、大病院にもひけをとらないものと思います。



診療所スタッフ（上：父島、下：母島）





大島からの夕日



広大な自然

### 「島暮らしの魅力 ～幸せのカタチ～」

大島医療センター 匿名 8年目

私が、大島へ来たきっかけは内地での激務にすっかり疲弊してしまい、とにかく都会から離れたという気持ちからでした。

離島ナースという働き方を知り、離島応援ナースとして大島医療センターにきました。

働き始めた頃は、全科対応という事に戸惑いました。中でも、周産期や小児看護は経験がなく、不安な事もありましたが、先輩方から丁寧に御指導していただき自分自身のスキルアップにつなげることが出来ました。私は、大島に来た時は准看護師でしたが、再進学して看護師となり大島へ戻り正社員となり勤務しています。

島での生活は毎日が幸せにあふれています。今まで見たことのない綺麗な夕日や星の輝き。夏は日勤が終わってから海にシュノーケルに行くこともあります。カメに遭遇して癒されたり、温泉に入ってのんびりしたり。秋の三原山はススキが想像を超えるほど綺麗です。全く知らない場所に行き、自分の経験値で離島看護を務められるのか不安もありましたが、今では、ストレスフリーな生活を過ごしています。

これからも病院や地域の役に立てるよう、成長していきたいです。

### 「おいでませ、利島」

利島村国民健康保険診療所 匿名 3年目

利島村に移住して3年目になります。離島医療の奥深さと利島村の居心地の良さに惹かれて常勤として就職しました。利島は東京から南に約140kmに位置し、全周8kmで人口約300人の小さな島で椿産業や漁業が盛んな島です。同世代の移住者も多くコミュニケーションが取りやすいです。夏は人工浜で海水浴やお祭りを楽しめます。ただ小さい島のため活動量が減るので健康の為に運動することをお勧めします。綺麗な夕日を眺めながらのウォーキングは格別です。病棟のような忙しさはなく、自分の趣味に時間を費やすことができ、推し活を全力で楽しめます。東京との行き来がしやすい島なので気軽に出かけることもできます。

島の診療所は病棟のように人材も物品も設備も全てが揃っている訳ではありません。看護師が検査機器の操作や調剤を行います。患者は急性期から終末期まで、乳幼児から高齢者と全ての世代が対象になり、加えて妊婦検診や訪問診療も行うため全科の勉強ができます。また、乳幼児健診や予防接種、集団ワクチン接種などの保険事業も保健師と協力して行います。内地の暮らしや病棟では味わえない経験をぜひ！！！！



空から見た利島



椿の絨毯



羽伏浦海岸（新島）



湯の浜露天風呂（新島）

### 「自然と海と人を見る」

新島村国民健康保険診療所 式根島診療所 大沼 未夏 1年目

故郷である式根島の看護師として働くことが昔からの夢でした。専門学校卒業後は広尾病院に就職し、看護師としての基礎を学び、3年前に地元式根島へ戻ってきました。2年間は訪問看護師として働き、地域医療の難しさや関係各所との連携について学びました。今年度より式根島診療所へ就職し、日々学びを深めているところです。診療所は医師1名、看護師2名、事務1名と小規模ながらも、看護業務は多岐にわたります。また都内の病院とは違い、患者さん一人ひとりとの距離も近く、在宅での生活も含めゆっくりと関わることが出来ます。

自然が多く、心身ともにリフレッシュできる、そんな島で、ぜひ私たちと一緒に働いてみませんか？





ダイビング



天の川



## 「離島医療の勉強と自然を満喫!!」

神津島村国民健康保険直営診療所 看護師 繁野 智美 3年目

初めて神津島に来たのはちょうど3年前でした。冬の神津島は12月でも眩しい太陽と真っ青な海がそこにあり、見知らぬ人でも受け入れようとしてくれる島の方のやさしさに魅力を感じ、移住を決意しました。

派遣の応援ナースとして半年だけ離島医療を学ぼうという気持ちでお世話になる予定が、気がついたら3年が経っていました。総合病院で内科、外科と経験がありますが、診療所で扱う領域の広さはきっと私を成長させてくれたに違いありません。本土に比べると医療資源が少ないため、悔しい思いをすることはありますが、中でもスタッフと一緒に工夫し、時には島民の方の協力を得ながら患者さんを支えていく魅力的な仕事だと思います。

島に来てからダイビングを始め、青い海と白い砂浜と色鮮やかな海中の生きもの達に癒されています。海や夕陽を見ながら、友人達と神津島で採れたお魚や自分が栽培した野菜を使った食事ができる時間は格別です。

本土に比べると便利な所では無いかもしれませんが、神津島の自然、食べ物、人との関係を楽しめる生活をデザイン出来る素敵な空間だと思います。



## 「離島医療と充実した島生活」

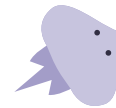
三宅村国民健康保険直営中央診療所 西川 千春 4年目

離島に興味を持ち、看護師として働いてみたいと思っていたところ縁あって三宅島で働くことになりました。島で唯一の診療所には、小児から高齢患者さんまで様々な年代の方が受診し、また疾患・症状も様々です。外来診察介助、航空機搬送、小児の予防注射、入院患者の対応、夜間休日

日は検査や薬剤の調剤など業務が多岐にわたるため幅広い知識の必要性を実感しています。初めてのことは先輩に教わりながら学び、島特有なことを経験することができています。

休みの日は、島内を散歩して自然の雄大さ・偉大さを体感し、シュノーケリングや星空観賞をして自然に癒されています。前職では業務に追われていましたが、自然を満喫しゆっくりとした自分時間がある充実した日々を過ごすことができています。商店もあり、足りないものはネットで取り寄せることができ生活面で困ることはほとんどありません。

自然に癒されながら自分時間が持てる三宅島で働いてみませんか、お待ちしております。



伊豆岬



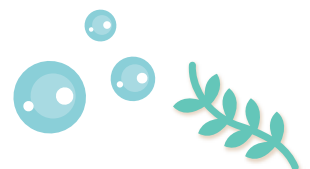
遊歩道



## 「神様が宝物をしまう蔵を置くためにつくられた島、御蔵島」

御蔵島村国民健康保険直営御蔵島診療所 大澤 淳子 2年目

黒潮の男性的な海に囲まれ、玉石がゴロゴロと転がる島。南の島を思い浮かべるようなビーチはありません。その代わりに、厳しい自然環境の中で生き抜く生命があふれた美しい島。個人的に、ドルフィンスイムで毎年訪れていた島で、ご縁がつながり診療所の看護師として移住しました。主に島民の方の受診が1日に4～10人ほど。雑談も交えてのんびりとした外来の日もあれば、通常診療と同時に発熱外来での診療、急患の対応などで多忙な時もあります。限られた機器や資材での医療は、島の診療所だからこその学びがあります。度々島へは来ていたものの、生活するとなれば不安もありましたが、島民の方々の多くの優しさに触れ、また畑で作られる美味しい野菜を分けてくださったりと安心して生活できる環境を与えられています。あつという間に1年が過ぎ、島での生活も2年目に。島固有の植物や生物が育ち、シーズン中はイルカ船で海洋に出て野生のイルカたちと遊び、山へ登れば太平洋を一望できる御蔵島。天気が良い夜には無数の星が広がります。便利とは程遠いけれど、貴重な経験ができる宝物が置かれた島で、得るものがきっとあると思います。





## 「八丈島へ帰ってからの生活」

国民健康保険町立八丈病院 笹本 春希 2年目



私は八丈島出身で八丈高校を卒業後横浜の専門学校へ通い、看護師になってからは5年間の病院勤務を経て一昨年2月から町立八丈病院へ就職しました。八丈病院では今まで経験したことのない救急対応や小児患者様の対応、内視鏡介助など学べる事が多く、毎日看護師として成長させてもらっています。わからないことは優しい先輩方が教えてくださり、自分から声かけしなくても「大丈夫？わからないことはない？」と声をかけてもらえます。八丈島に戻る前は島に帰ることはないと思っていましたが、内地での生活は切迫していると感じ島に帰ることを決めました。大人になってからの島での生活は充実しており、青空の下澄んだ空気の中でランニングをしたり、徒歩15分の海に釣りに行ったり、1回300円で入れる温泉に行ったりと満喫しています。

八丈島は「情け嶋」と言われていますが、八丈島の人は自分で作った野菜やその日に獲れた魚、苦勞して作った料理を人にあげる情けの心を大事にしている温かい人がたくさんいます。島での生活に興味がある方や自然が好きの方、内地での生活に疲れてしまっている方など一度八丈島に来ていただくと嬉しいです。



至近距離で1ショット



イルカとダイビング



## 「絶海の孤島、青ヶ島診療所」

青ヶ島村国民健康保険青ヶ島診療所 M・H 1年目

東京都心から約360km、日本一上陸困難な島の診療所勤務。初めて聞いた時、限られた物資の中でどのように医療を提供しているのか想像が付きませんでした。実際に働いてみると、検体検査だけでなくエックス線や超音波の設備も整っており、想像以上に充実しています。医療スタッフは医師・看護師のみのため、検査の実施や調剤、在庫管理、機器点検など、業務は多岐にわたります。様々な疾患を抱えた方が受診されますが、わからないことはその場で調べたり医師に相談したりと、一人ひとり丁寧に対応できる環境です。

島での生活は、船の就航が週一回以下になる時期もあるため、自給自足されている方が大半です。島民の方との交流の機会は多く、学校の行事に参加するなど、人口が少ないからこそ出来る事がたくさんあります。11月頃は、芋ほりや麴造りなど青ヶ島名産の青酎造りを手伝うことができました。本州から遠く離れたこの島での医療に興味を持って下さった方、ご連絡をお待ちしております。



ソウカ(月桃)



海からの青ヶ島



芋ほり

## 「父島の医療と生活」

小笠原村診療所 小池 沙耶佳 2年目

夫の転勤のため小笠原に移住することとなり、縁あって小笠原村診療所で働き始めて2年目になりました。島唯一の医療機関である診療所には、小児から高齢者まで様々な方が受診します。診療所は専門科がないため幅広い知識と対応力が求められ、これまで経験したことのない検査や薬の調剤、訪問診療など様々な業務に取り組んでいます。時には、島での生活を望んでいても、診療所で受けられる医療の限界から島での生活が難しくなってしまう患者さんもあり、島しょ医療の難しさを感じています。島民の方が少しでも長く島での生活を続けられるよう、医療面、福祉面から島民の方をサポートしていけたらと思っています。業務への不安もありますが、医師や先輩スタッフに支えていただきながら経験を重ねています。

小笠原では年間を通して多くのイベントがあり、新型コロナウイルスが5類感染症へ移行となってからは、返還記念祭、相撲大会、御神輿など様々なイベントが再開され、島本来の賑わいが戻りつつあります。私はビックバンドに参加しており、音楽イベントや飲食店などでフルートを演奏しています。他にも休日にはシュノーケリングやシーカヤック、トレッキング、星空観賞などを楽しみ、自然に癒されています。

自然に囲まれながら小笠原で一緒に仕事をしてみませんか？ぜひお待ちしております。



シーカヤックで南島初上陸！



傘山から見た父島



# 看護師採用情報

令和6年1月現在の採用情報を掲載しております。  
最新の募集情報については、各町村にお問い合わせください。  
また、東京都福祉保健局のホームページでも紹介しています。

◎島しょ町村等医療従事者募集のページ  
(東京都保健医療局)

[https://www.hokeniryo.metro.tokyo.lg.jp/joho/shokuin/ritou\\_bosyu/index.html](https://www.hokeniryo.metro.tokyo.lg.jp/joho/shokuin/ritou_bosyu/index.html)



## 大島医療センター

採用に関する問い合わせ先 事務部(担当:時得大次郎) TEL:04992-0-2345 メール:oshima-mc-tokie@siren.ocn.ne.jp

|           |                   |            |
|-----------|-------------------|------------|
| 募集人数      | 若干名 ※正看護師 准看護師限らず | 2名以内 週40時間 |
| 雇用形態      | 正                 |            |
| 選考方法      | 書                 |            |
| 給与        | ※(参)              |            |
| 職員住宅・寮の有無 | 手                 | 独          |

**大島医療センター**  
TEL : 04992-2-2345 まで  
お問い合わせください

## 利島村国民健康保険診療所

採用に関する問い合わせ先 利島村 総務課 TEL:04992-9-0011

|           |       |  |
|-----------|-------|--|
| 募集人数      | 1名    |  |
| 雇用形態      | 正     |  |
| 選考方法      | 利島村役場 |  |
| 給与        | 月     |  |
| 職員住宅・寮の有無 | あ     |  |

**利島村役場**  
TEL : 04992-9-0011 まで  
お問い合わせください

## 新島村国民健康保険診療所

採用に関する問い合わせ先 本村診療所(事務担当) TEL:04992-5-0083

|           |  |  |
|-----------|--|--|
| 募集人数      |  |  |
| 雇用形態      |  |  |
| 選考方法      |  |  |
| 給与        |  |  |
| 職員住宅・寮の有無 |  |  |

**本村診療所**  
TEL : 04992-5-0083  
事務担当まで  
お問い合わせください

## 神津島村国民健康保険直営診療所

採用に関する問い合わせ先 神津島村保健センター TEL:04992-8-0010 保健医療課長 鈴木

|           |   |           |  |
|-----------|---|-----------|--|
| 募集人数      | 1名  | 勤務体制      | 8:30~17:00(日勤)<br>17:15~8:30(夜勤)<br>シフト制勤務 研修後透析業務あり<br>(入院患者はほぼないため、夜勤は急患対応、待機が主) |
| 雇用形態      | 会計年度任用職員  | 休日・休暇の制度  | 土日祝祭日年末年始を公休日数として確保<br>その他有給休暇、夏期休暇  |
| 選考方法      | 書類選考及び面接試験  | その他福利厚生など | 加入保険 労災 健康 厚生 雇用   |
| 給与        | 職務経験通算7年未満 237,700円~/月<br>職務経験通算10年以上 272,500円~/月<br>賞与1.25ヶ月<br>残業手当、夜勤手当(7,000円)<br>感染症対策手当等は別途支給 |           |  |
| 職員住宅・寮の有無 | 有   |           |  |



| 三宅村国民健康保険直営中央診療所 |   |                              |   |
|------------------|---|------------------------------|---|
| 採用に関する問い合わせ先     |   | 三宅村役場総務課人事係 TEL:04994-5-0981 |   |
| 募集人数             | 看護師(正・准):若干名  | 勤務体制                         | ①日勤:8:30~17:15(休憩60分)<br>②夜勤:17:00~翌8:30(休憩60分)<br>※変則週休2日制<br>※夜勤回数:4~5回/月   |
| 雇用形態             | 正職員   |                              |   |
| 選考方法             | 作文試験及び口述試験  |                              |   |
| 給与               | 三宅村職員の給与に関する条例に基づき決定<br>給料例)看護師 初任給 211,800円(新卒者)<br>年収例)看護師 臨床経験5年 年収概ね4,300,000円<br>(賞与、通勤、時間外、夜間看護手当等含む) | 休日・休暇の制度                     | ①年次有給休暇:採用月により付与日数が異なります。<br>②夏季休暇:3日<br>③その他の休暇制度:妊娠出産休暇、育児休暇、介護休暇等  |
| 職員住宅・寮の有無        | 職員住宅)单身・小世帯・世帯用があります。<br>採用時における空室状況により調整します。   | その他福利厚生など                    | ①東京都市町村職員共済組合のほか、三宅村職員互助会による各種貸付や給付、定期健康診断などの制度があります。<br>②就労促進資金貸付制度:希望により一定金額を就労促進資金として貸し付け、就労後、貸付金額に応じた一定期間を良好に勤務した場合に申請により貸付金の返還免除を受けることができます。 |

| 御蔵島村国民健康保険直営御蔵島診療所 |                                 |                               |   |
|--------------------|---------------------------------|-------------------------------|---|
| 採用に関する問い合わせ先       |                                 | 御蔵島村総務課企画財政係 TEL:04994-8-2121 |   |
| 募集人数               | 若干名                             | 勤務体制                          | ①平日(週4日):8:30~17:15<br>②平日(週1日)・土曜日:8:30~12:30<br>※日勤のみ(急患発生時等除く) |
| 雇用形態               | 上記へお問い合わせください                   |                               |   |
| 選考方法               | 書類選考及び面接(23区内にて実施予定)            |                               |   |
| 給与                 | 上記へお問い合わせください。                  | 休日・休暇の制度                      | ①週休日:平日1日の午後と土曜日の午後、日曜日・祝日<br>②その他:年末年始(12/29~1/3)<br>③有給休暇       |
| 職員住宅・寮の有無          | 看護師住宅あり<br>採用時における空室状況により調整します。 | その他福利厚生など                     | 上記へお問い合わせください。  |

| 国民健康保険町立八丈病院 |                      |  |  |
|--------------|----------------------|--|--|
| 採用に関する問い合わせ先 |                      | 八丈町総務課 TEL:04996-2-1121 町立八丈病院事務局 TEL:04996-2-1188 |  |
| 募集人数         | 若干名                  | 勤務体制   | 0時~8時45分<br>8時~16時45分<br>16時~0時45分の3交替制勤務<br>8時~16時45分<br>16時~9時30分の変則2交替制勤務 |
| 雇用形態         | 正職員                  |  |  |
| 選考方法         | 面接                   |  |  |
| 給与           | 基本給25~30万円(平均) 別途手当有 | 休日・休暇の制度   | 有休20日次年度繰越20日まで<br>夏季休暇3日他特別休暇有  |
| 職員住宅・寮の有無    | 有                    | その他福利厚生など  | ・健康保険年金 東京都市町村職員共済組合<br>・退職手当 東京都市町村職員退職手当組合                                 |

| 青ヶ島村国民健康保険青ヶ島診療所 |  |  |  |
|------------------|--|--|--|
| 採用に関する問い合わせ先     |  | 青ヶ島診療所 TEL:04996-9-0123/青ヶ島村 TEL:04996-9-0111(診療所担当)   |  |
| 募集人数             |  | <p>青ヶ島村役場<br/>TEL:04996-9-0111<br/>Mail:aogashima@vill.aogashima.tokyo.jp<br/>看護師採用担当あてにお問い合わせください</p> |  |
| 雇用形態             |  |  |  |
| 選考方法             |  |  |  |
| 給与               |  |  |  |
| 職員住宅・寮の有無        |  |  |  |

| 小笠原村診療所・小笠原村母島診療所 |  |  |  |
|-------------------|--|--|--|
| 採用に関する問い合わせ先      |  | 小笠原村 総務課 TEL:04998-2-3111                                |  |
| 募集人数              |  | <p>小笠原村役場 総務課<br/>TEL:04998-2-3111 まで<br/>お問い合わせください</p> |  |
| 雇用形態              |  |  |  |
| 選考方法              |  |  |  |
| 給与                |  |  |  |
| 職員住宅・寮の有無         |  |  |  |





阿豆佐和気命神社 (利島)



みはらしの湯(八丈島)



丸山 (青ヶ島)



ひょうたん山  
(三宅島)



泉津の切り通し (大島)



星空(神津島)



松が下雅湯 (式根島)



三原山 (大島)

## 東京都島しょ地域 看護職員募集案内 TOKYO ISLANDS HOSPITAL

編集・発行 伊豆諸島・小笠原諸島地域力創造対策協議会  
〒105-0022 東京都港区海岸 1-4-15 島嶼会館 2階

※内容の詳細については、P17-18 掲載の各問い合わせ先までお願いいたします。



この印刷物は、印刷用の紙へ  
リサイクルできます。