

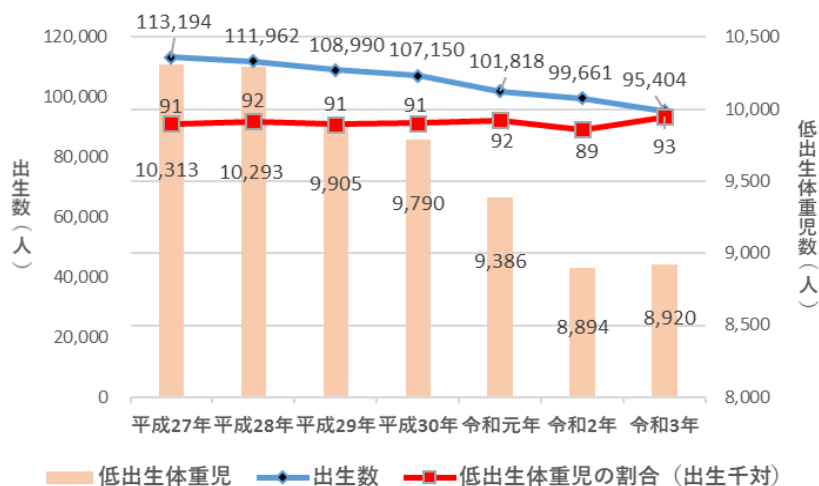
# 基礎データ集

## 母子保健指標の動向①

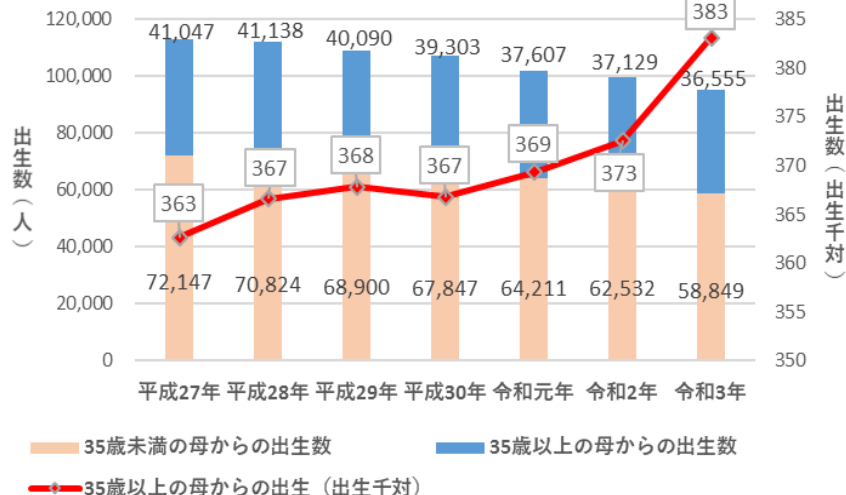
### ● 出生数・低出生体重児・35歳以上の母からの出生数の推移

	東京都				全国			
	H27	H29	R元	R3	H27	H29	R元	R3
出生数	113,194	108,990	101,818	95,404	1,005,721	946,146	865,239	811,622
低出生体重児	10,313	9,905	9,386	8,920	95,208	89,360	81,462	76,060
低出生体重児の割合	9.1%	9.1%	9.2%	9.3%	9.5%	9.4%	9.4%	9.4%
35歳以上の母からの出生数	41,047	40,090	37,607	36,555	282,171	270,574	251,850	243,306
35歳以上の母からの出生数の割合	36.3%	36.8%	36.9%	38.3%	28.1%	28.6%	29.1%	30.0%

#### 東京都の低出生体重児の出生状況（体重別）



#### 35歳以上の母からの出生数の推移



## 母子保健指標の動向②

### ●新生児死亡率・周産期死亡率の推移

	東京都					全国				
	H27	H29	R元	R3	R4	H27	H29	R元	R3	R4
新生児死亡率（出生千対）	0.8	0.8	0.6	0.7	0.8	0.9	0.9	0.9	0.8	0.8
周産期死亡率（出産千対）	3.2	3.4	3.0	2.9	3.3	3.7	3.5	3.4	3.4	3.3

### ●妊産婦死亡数の推移

	東京都							全国						
	H27	H28	H29	H30	R元	R2	R3	H27	H28	H29	H30	R元	R2	R3
妊産婦死亡数	2	3	0	1	2	0	1	39	34	33	31	29	23	21
（参考）妊産婦死亡率 （出産十万対）	1.7	2.6	0.0	0.9	1.9	0.0	1.0	3.8	3.4	3.4	3.3	3.3	2.7	2.5

### （参考）東京都母体救命搬送システム実績における母体死亡事例数

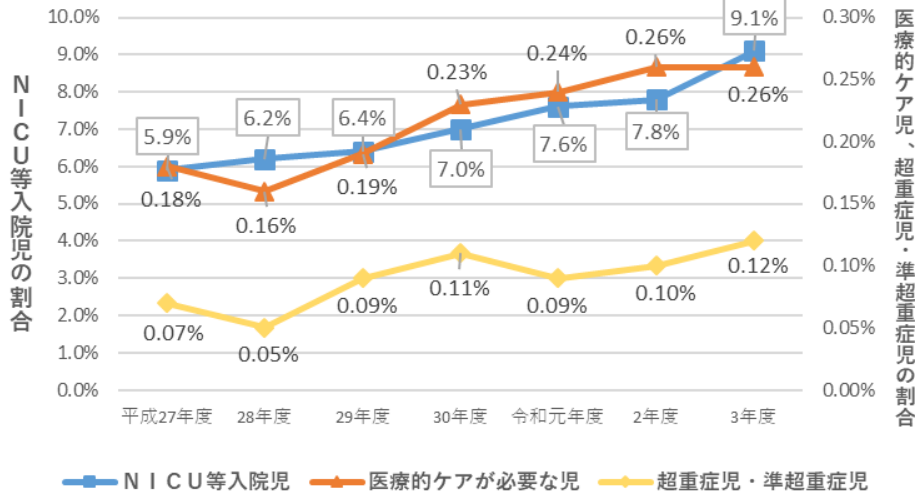
	H27 年度	H28 年度	H29 年度	H30 年度	R元 年度	R2 年度	R3 年度
母体死亡事例数	0	1	0	1	4	0	3

## 母子保健指標の動向③

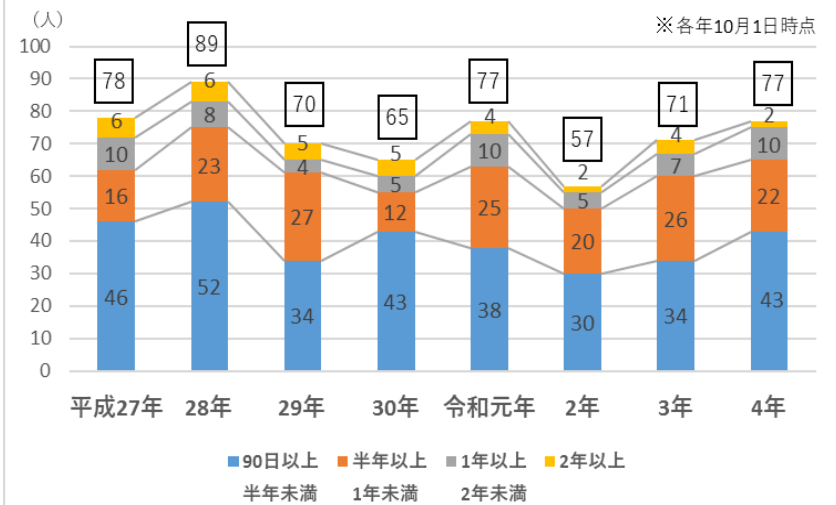
### ●NICU等入院児の状況（出典：NICU等入院児実態調査）

	平成27年度	平成28年度	平成29年度	平成30年度	令和元年度	令和2年度	令和3年度
出生数（各年）	113,194	111,962	108,990	107,150	101,818	99,661	95,404
N I C U入院児数	6,651	6,988	6,972	7,500	7,742	7,805	8,635
N I C U等退院児数（死亡含）	6,794	6,916	6,931	7,304	7,427	7,541	8,571
医療的ケアが必要な児数	200	176	206	246	244	263	247
超重症児	8	14	31	27	21	21	22
準超重症児	72	41	64	94	68	76	89
その他	120	121	111	125	155	166	136

#### 出生数に対する割合

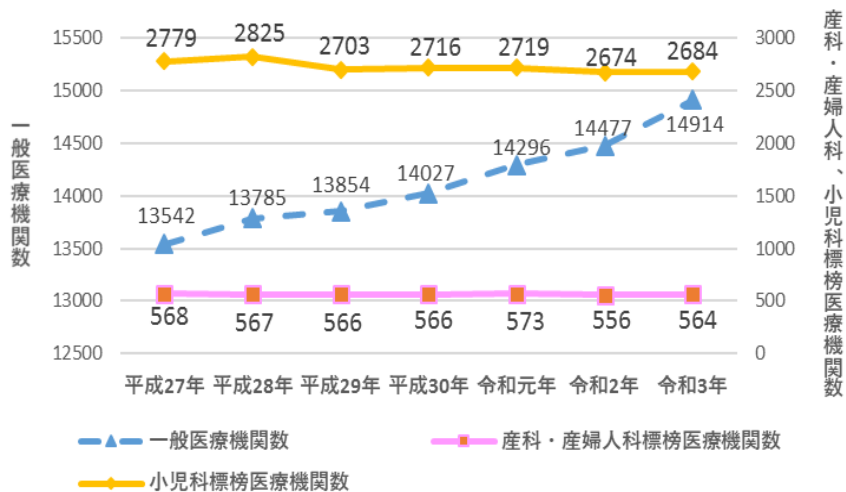


#### N I C U ・ G C Uでの長期入院児の推移

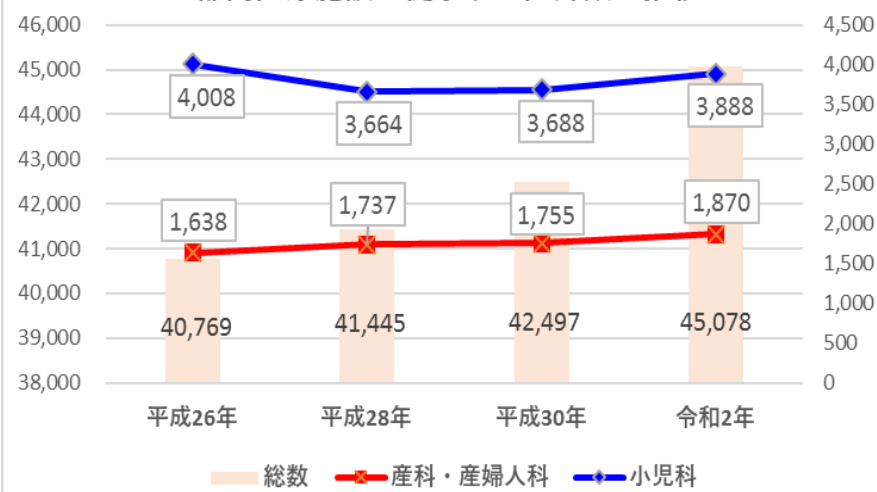


# 都の周産期医療資源①

## 東京都の産科・産婦人科及び小児科標榜医療機関数の推移



## 都内医療施設に就く医師数の推移

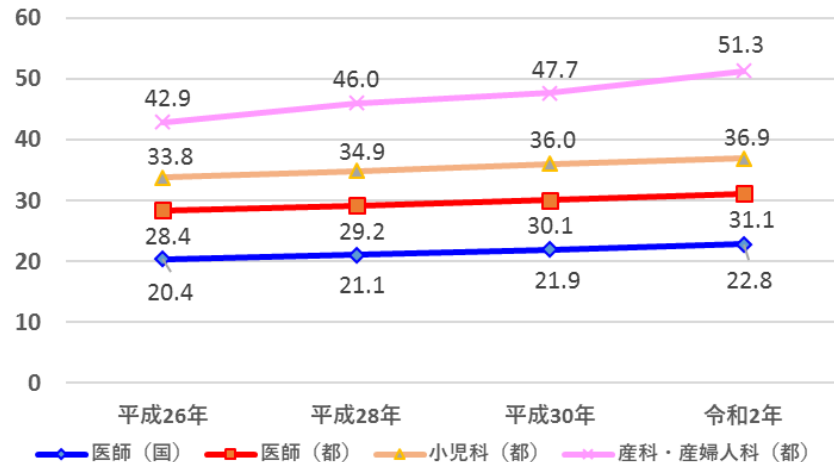


## ●都内の分娩取扱施設数

	H29	R2
分娩を実施した病院数	95	89
分娩を実施した診療所数	68	56
合計	163	145

※各年9月中に実施した施設数

## 医療施設に就く女性医師比率



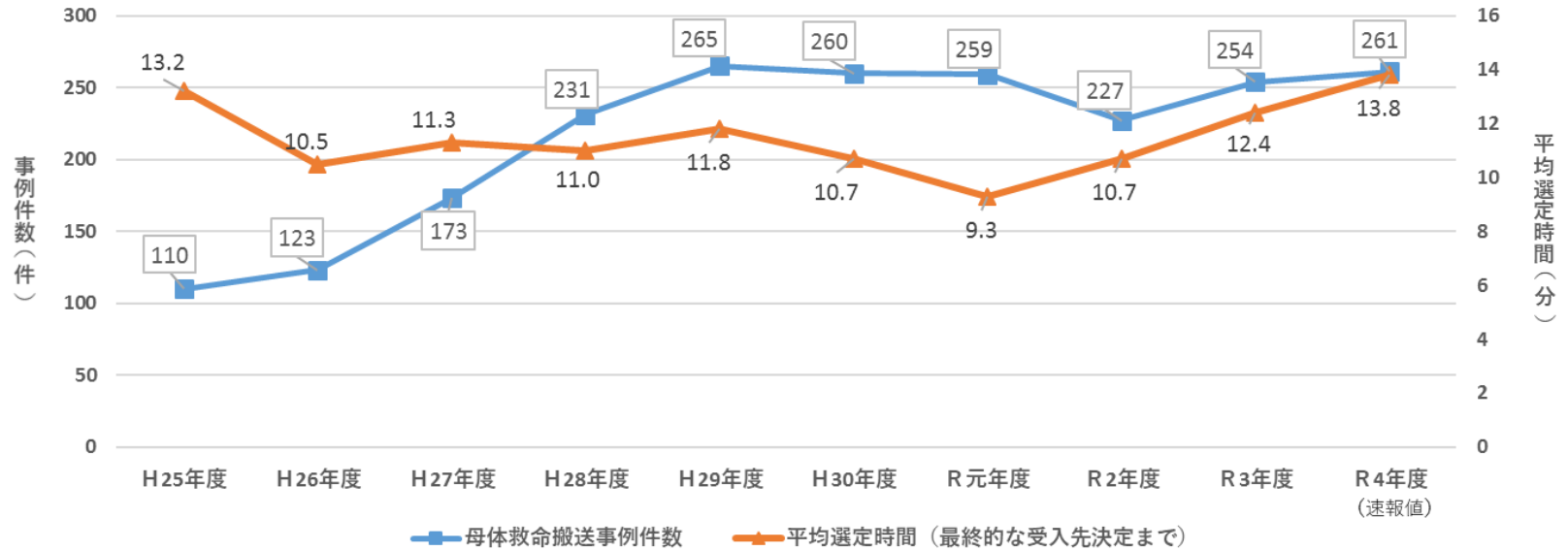
## 都の周産期医療資源②

### ●各周産期搬送ブロック毎の状況

	区中央部	区南部	区西南部	区西部	区西北部	区東北部	区東部	多摩地域	島しょ	都全体
人口 (R5.1)	961,634	1,159,189	1,463,884	1,281,689	1,990,896	1,364,149	1,496,039	4,293,730	23,651	14,034,861
人口割合	6.9%	8.3%	10.4%	9.1%	14.2%	9.7%	10.7%	30.6%	0.2%	100.0%
出生数 (R3)	8,406	8,688	10,718	8,769	13,314	8,580	10,870	25,920	139	95,404
出生数割合	8.8%	9.1%	11.2%	9.2%	14.0%	9.0%	11.4%	27.2%	0.1%	100.0%
総合周産期センター数	3	2	2	1	3	0	1	2	0	14
地域周産期センター数	3	0	0	3	1	2	2	4	0	15
周産期連携病院数	1	0	1	0	2	1	0	6	0	11
MFICU病床数	28	18	12	21	25	3	9	24	0	140
MFICU割合 (出生1万対)	33.3	20.7	11.2	23.9	18.8	3.5	8.3	9.3	0.0	14.7
NICU病床数	71	30	39	45	54	27	36	72	0	374
NICU割合 (出生1万対)	84.5	34.5	36.4	51.3	40.6	31.5	33.1	27.8	0.0	39.2
GCU病床数	114	45	70	69	84	36	43	111	0	572
GCU割合 (出生1万対)	135.6	51.8	65.3	78.7	63.1	42.0	39.6	42.8	0.0	60.0

# 母体救命搬送システム・周産期搬送コーディネーター実績

## 母体救命搬送システム実施状況の推移



## 周産期搬送コーディネーター実績の推移 (搬送調整件数・搬送先決定までの平均所要時間)

