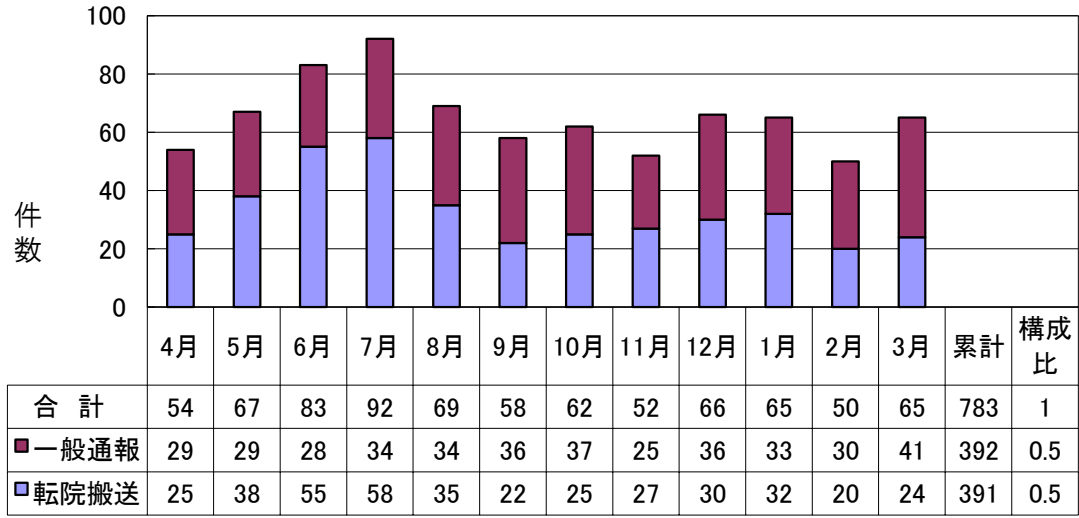


平成28年度 東京都周産期搬送コーディネーター実績
 (平成28年4月1日～平成29年3月31日:365日間)
 ※神奈川県・埼玉県・千葉県との施行による搬送は除く

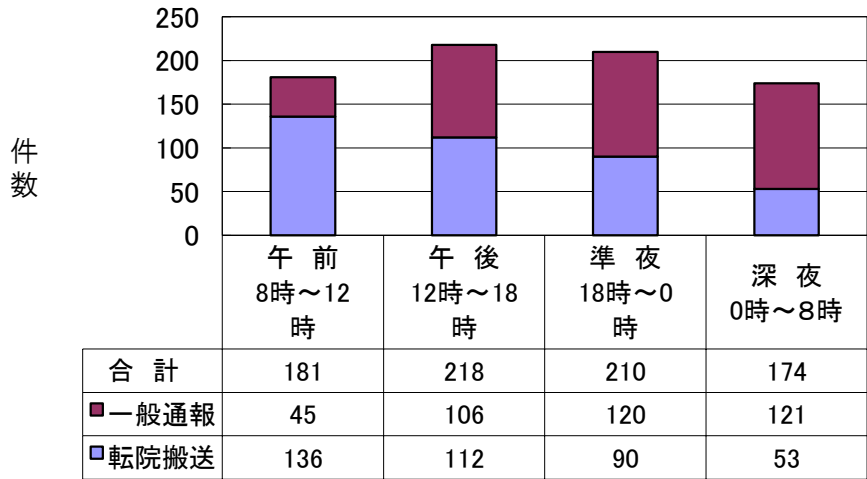
1 取扱件数



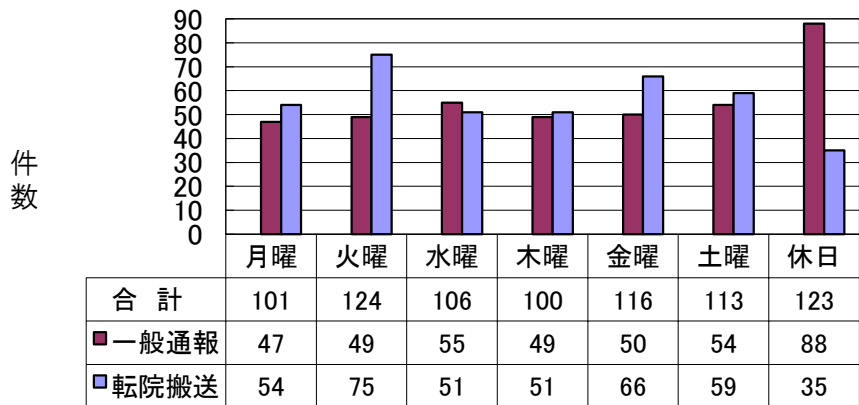
1日平均 2.15 件

平成27年度：2.22件/日
 平成26年度：1.53件/日
 平成25年度：1.75件/日

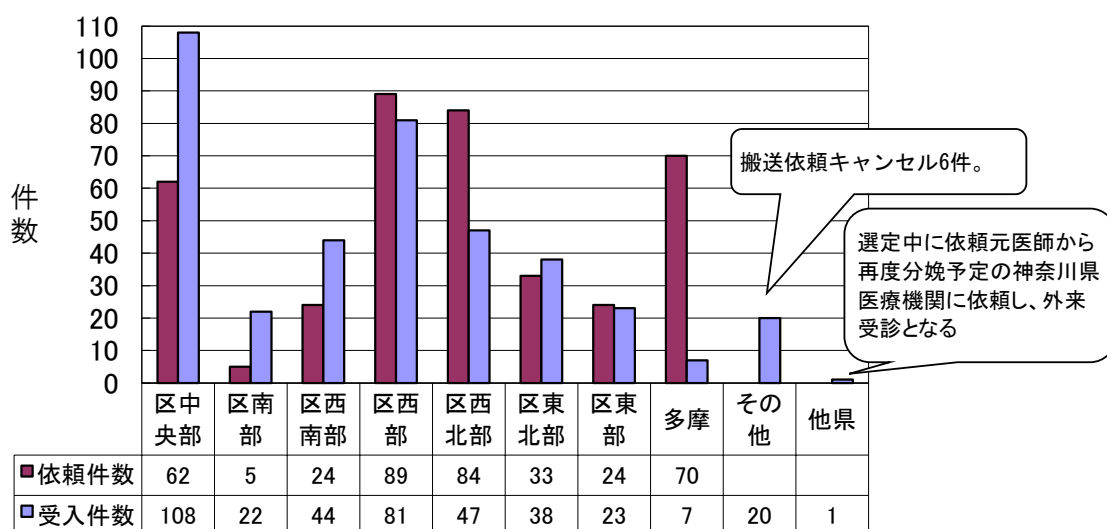
2 時間帯



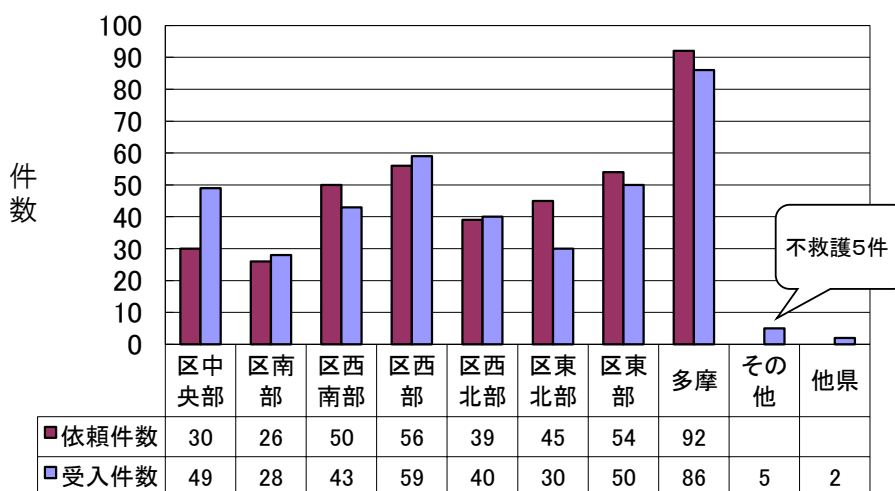
3 曜日



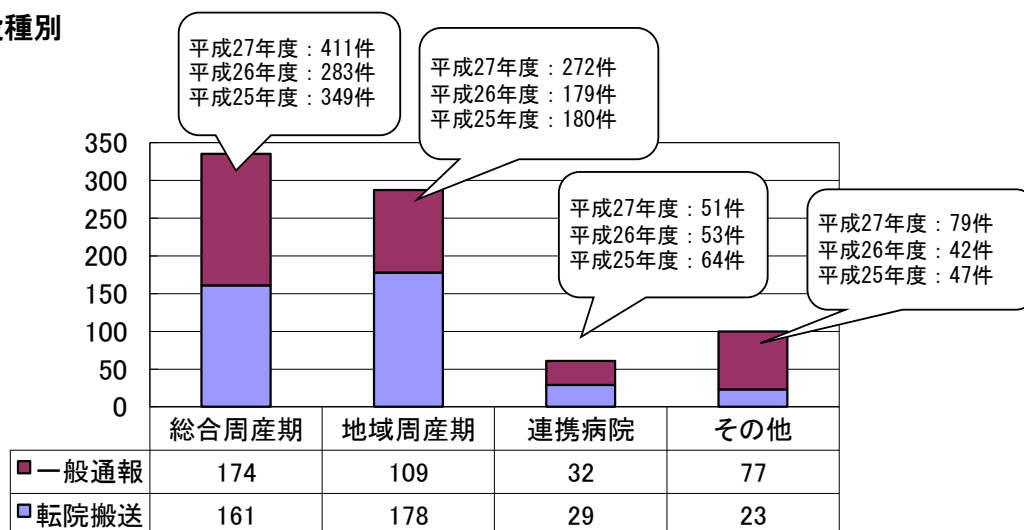
4 ブロック別依頼件数及び受入件数(転院搬送)



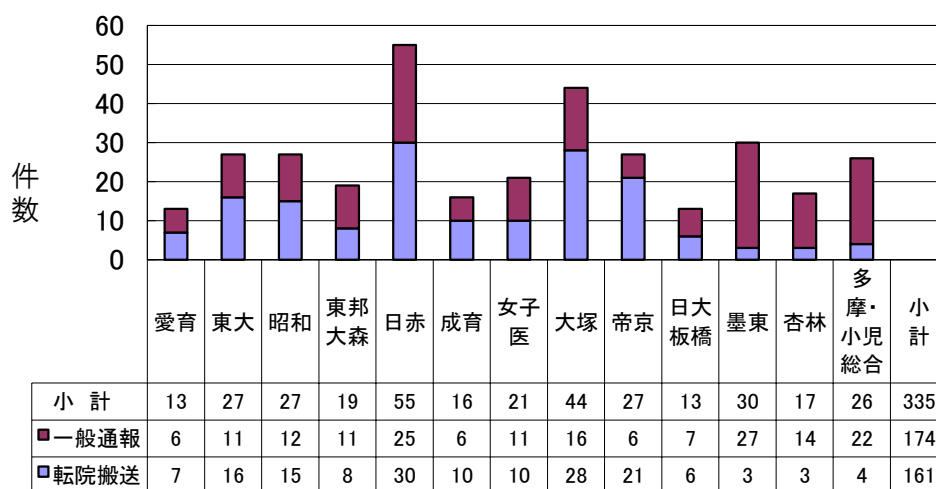
5 ブロック別依頼件数及び受入件数(一般通報)



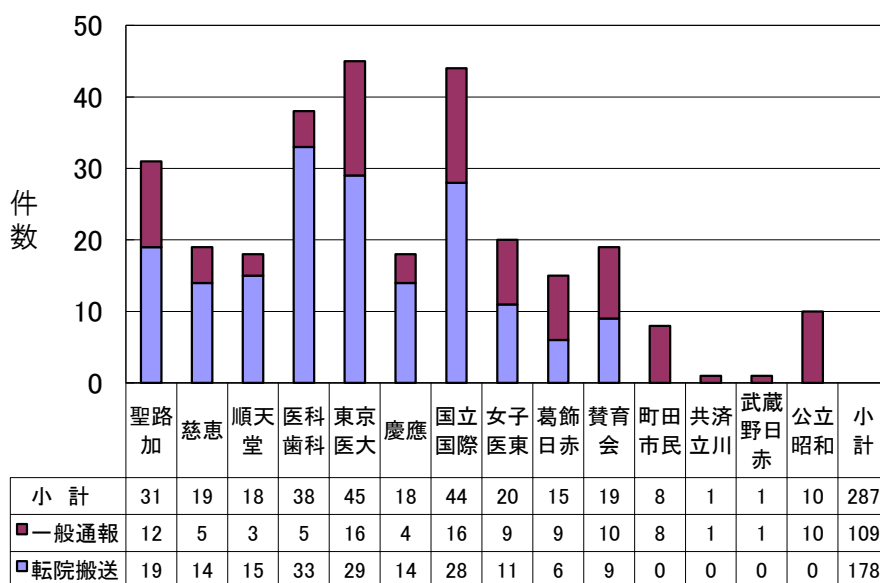
6 受入施設種別



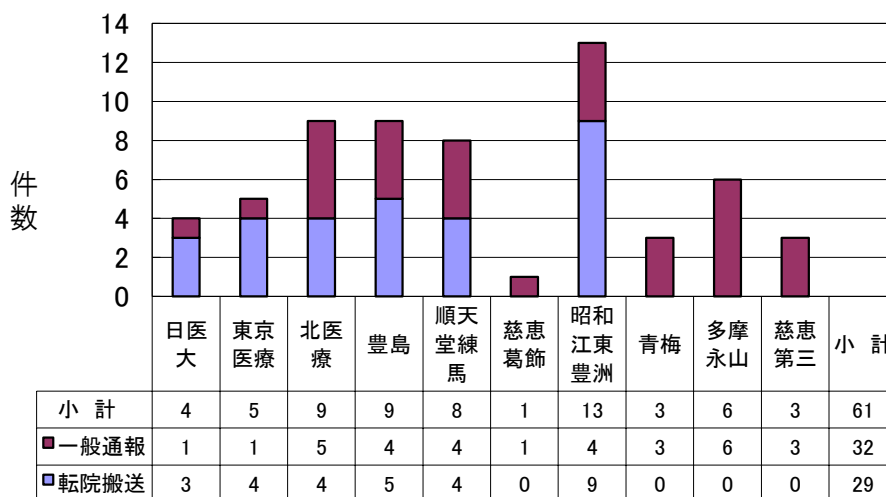
7 受入施設(総合)



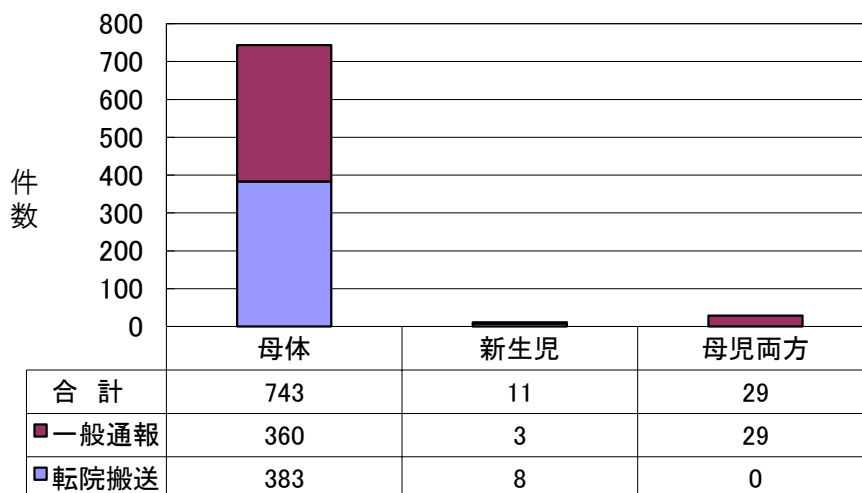
8 受入施設(地域)



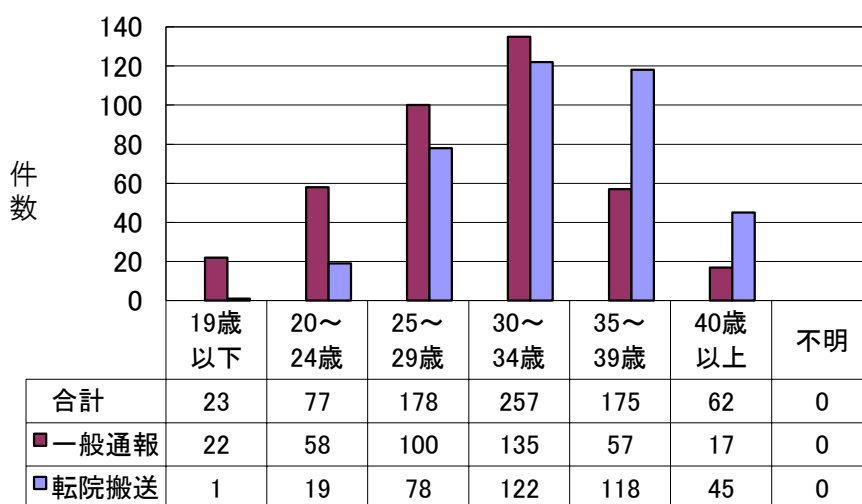
9 受入施設(連携病院)



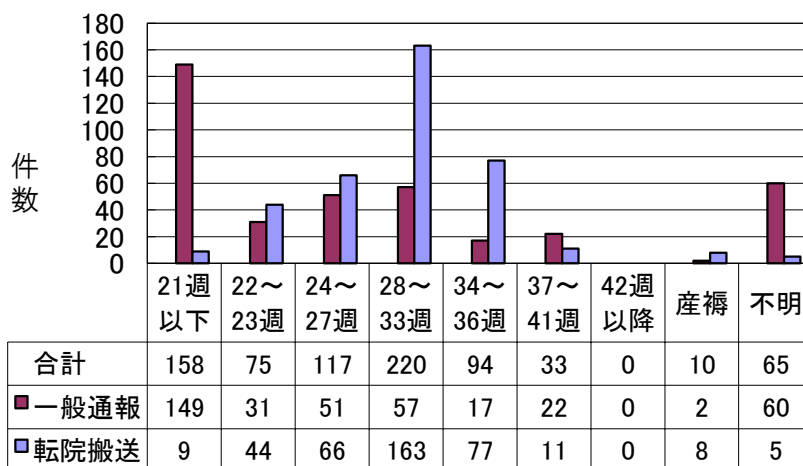
10 患者種別



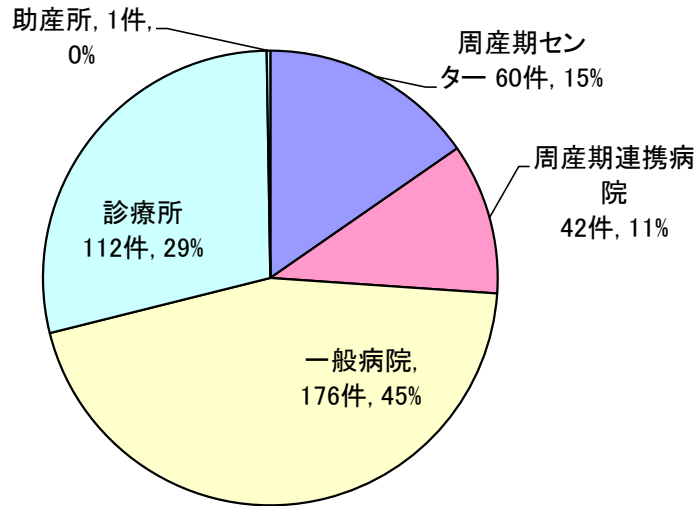
11 母体年齢



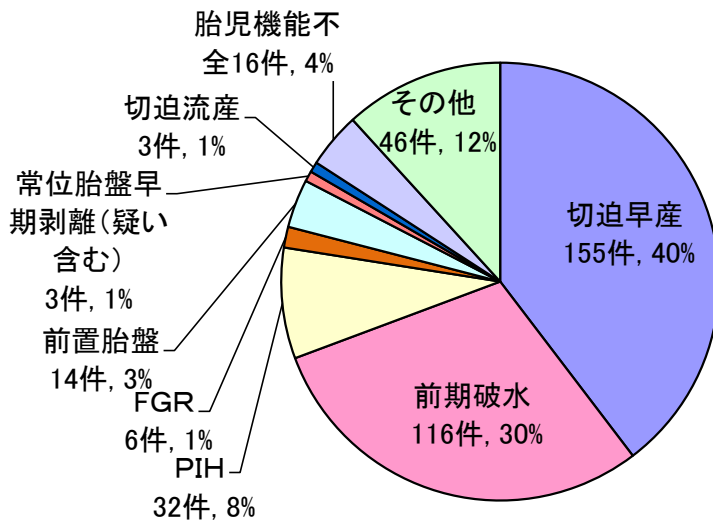
12 妊娠週数



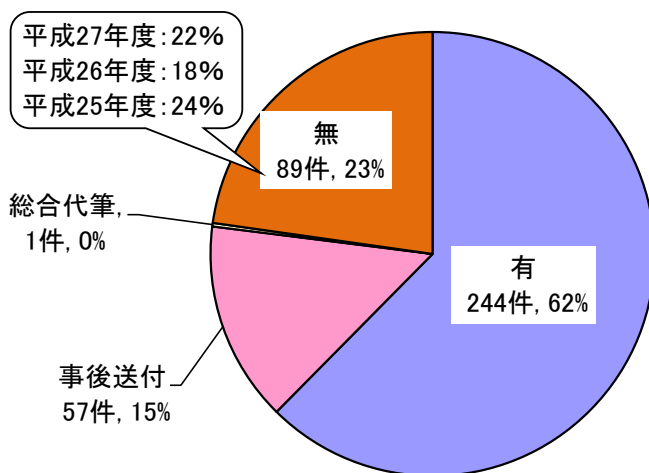
13 搬送元種別(転院搬送)



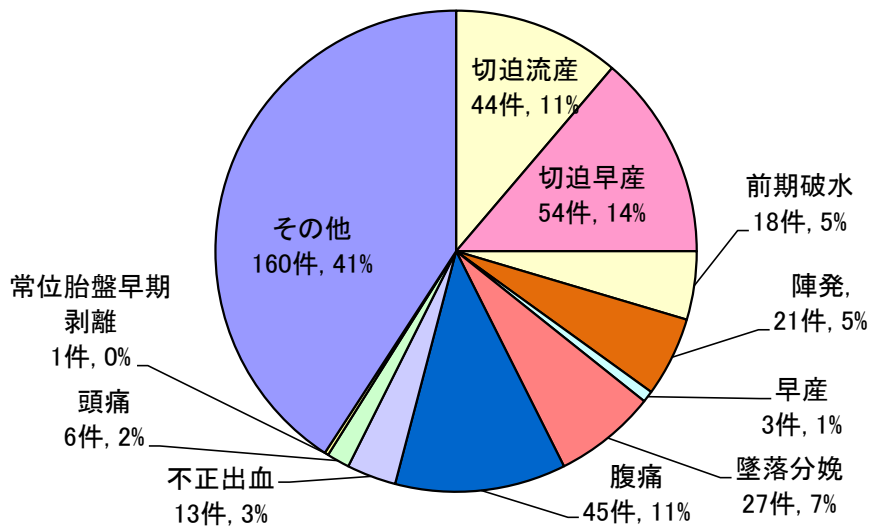
14 転院搬送理由



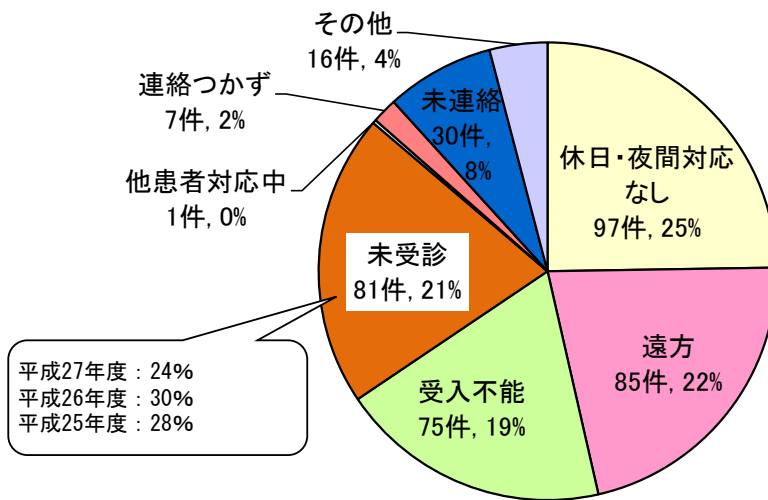
15 FAX送付の有無(転院搬送)



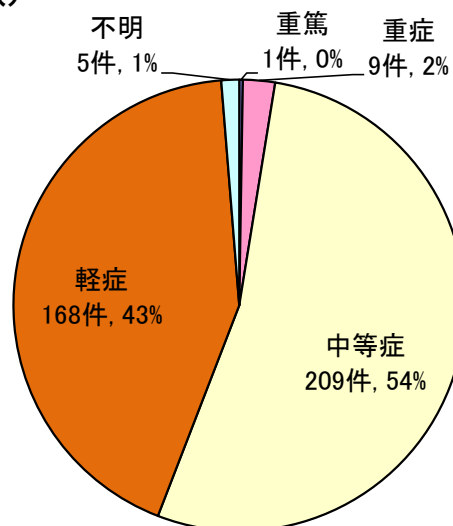
16 初診時診断名(一般通報)



17 かかりつけ対応不可理由(一般通報)



18 初診時重症度(一般通報)



19 多摩当番受入状況

(件数)		(受入多摩当番病院の内訳)	
多摩地域からの依頼	70	東大	1
うち区中央部で受入	12	昭和	2
うち区南部で受入	6	日赤	1
うち区西南部で受入	15	女子医大	2
うち区西部で受入	19	大塚	1
うち区西北部で受入	7	合計	7
うち区東北部で受入	2		
うち区東部で受入	2		
その他	7		
うち多摩当番病院受入	7	(参考)	
多摩当番受入率	10%	成育	7

※その他は、多摩で調整が4件、搬送中止3件

20 所要時間及び照会回数

(1) 転院搬送

① 依頼からの所要時間及び照会回数

	搬送先決定 まで(分) ※1	最終連絡終了 まで(分) ※2	照会回数 ※3
所要時間	35.5	41.0	3.0
中央値	30.0	34.0	2.0

平成27年度 : 37.4
平成26年度 : 36.6
平成25年度 : 37.6

平成27年度 : 43.2
平成26年度 : 42.2
平成25年度 : 44.1

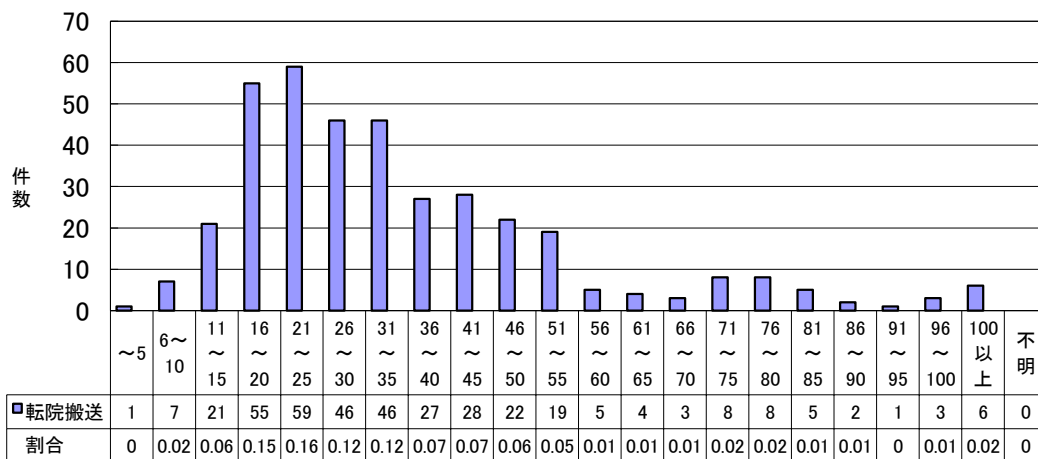
平成27年度 : 3.1
平成26年度 : 2.6
平成25年度 : 2.9

※1 搬送調整担当の総合周産期センターから依頼があった時間から、搬送先決定まで

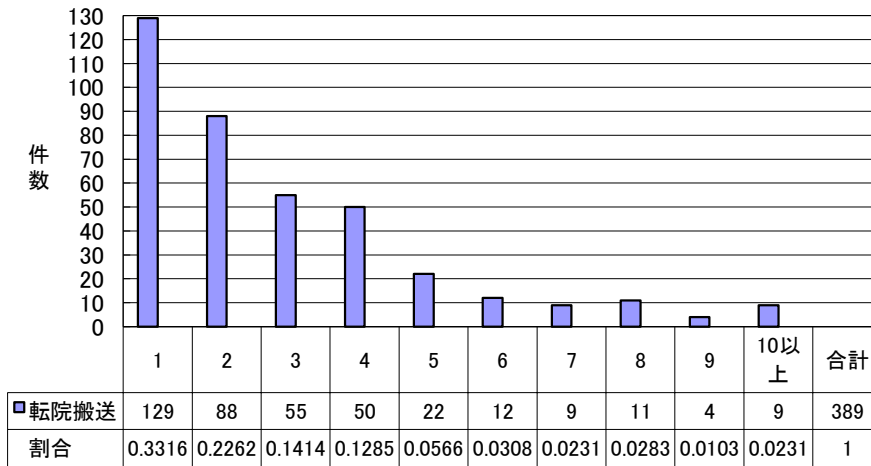
※2 搬送調整担当の総合周産期センターから依頼があった時間から、搬送先が決定し搬送元医療機関、搬送調整担当の総合周産期センター等、関係機関への連絡がすべて終了した時間まで

※3 コーディネーターへ依頼後、搬送調整担当の総合周産期センターが併行して照会した回数も含む。

② 搬送先決定までの所要時間分布



③ 照会回数分布



(2) 一般通報

① 消防本部依頼からの所要時間及び照会回数

	搬送先決定 まで(分)	最終連絡終了 まで(分)	照会回数(※1)
所要時間	26.5	27.5	5.4
中央値	22.0	22.0	5.0

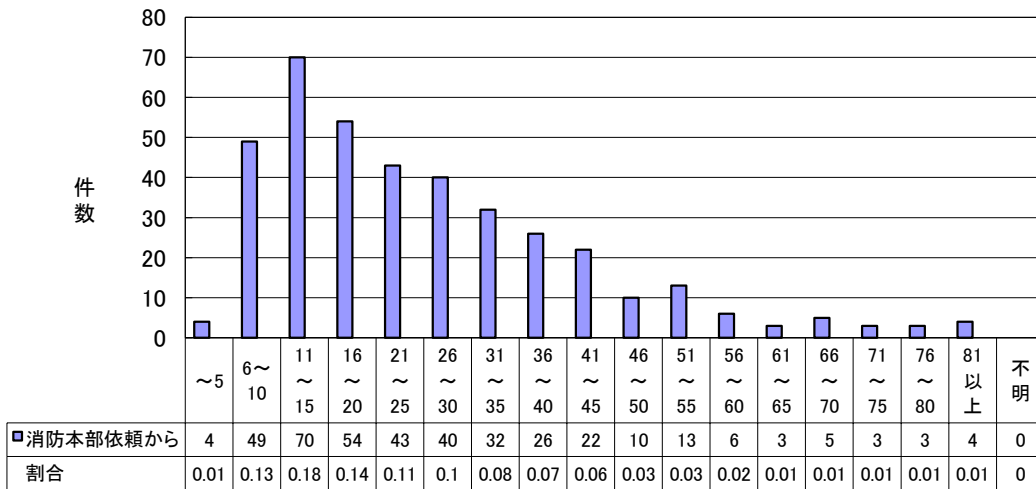
平成27年度 : 28.1
平成26年度 : 29.8
平成25年度 : 35.0

平成27年度 : 29.1
平成26年度 : 31.5
平成25年度 : 36.4

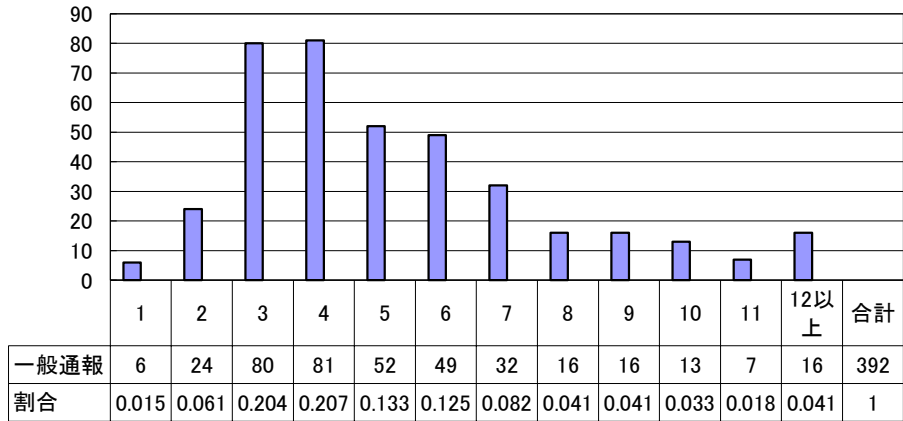
平成27年度 : 5.7
平成26年度 : 5.5
平成25年度 : 5.9

※1 東京消防庁救急管制及び救急隊が照会した回数も含む。

② 搬送先決定までの所要時間分布



③ 照会回数分布



※ 東京消防庁救急管制及び救急隊が照会した回数も含む。

④ 覚知からの所要時間

	消防本部から依頼を受けるまで(分)	搬送先決定まで(分)	病院到着まで(分)
所要時間	15.7	42.0	59.0
中央値	16.0	38.0	54.0

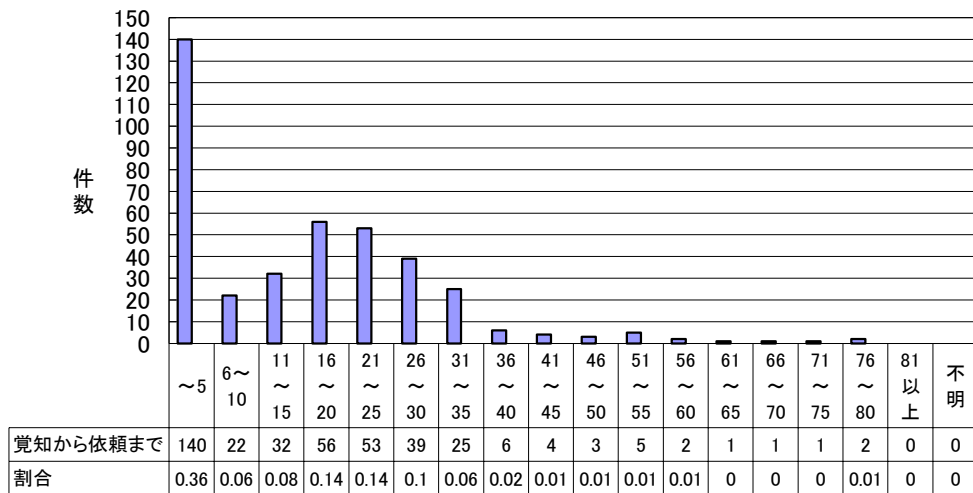
平成27年度：16.4
平成26年度：15.2
平成25年度：13.9

平成27年度：44.4
平成26年度：44.6
平成25年度：48.5

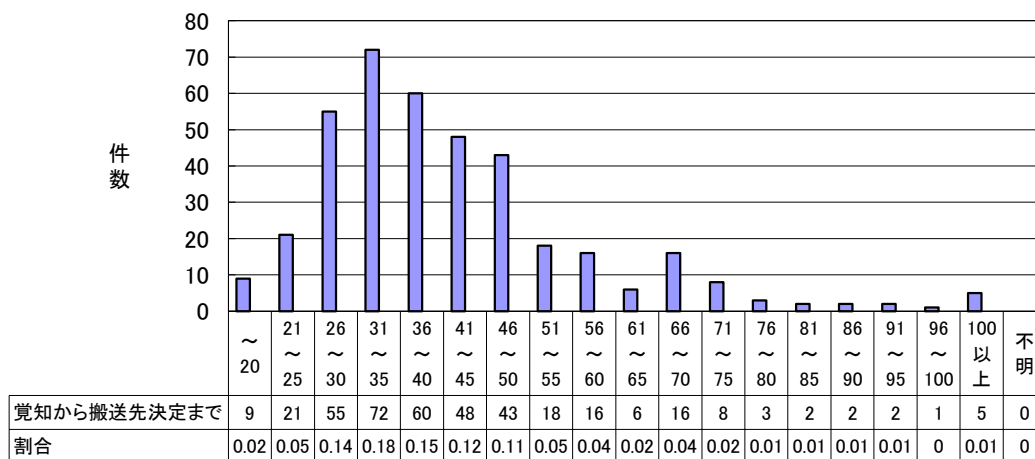
平成27年度：62.3
平成26年度：63.2
平成25年度：67.7

※覚知・・・傷病者から119番通報があったとき

⑤ 覚知から周産期搬送コーディネーターに依頼を受けるまでの所要時間分布



⑥ 覚知から搬送先決定までの所要時間分布



⑦ 覚知から病院到着までの所要時間分布

