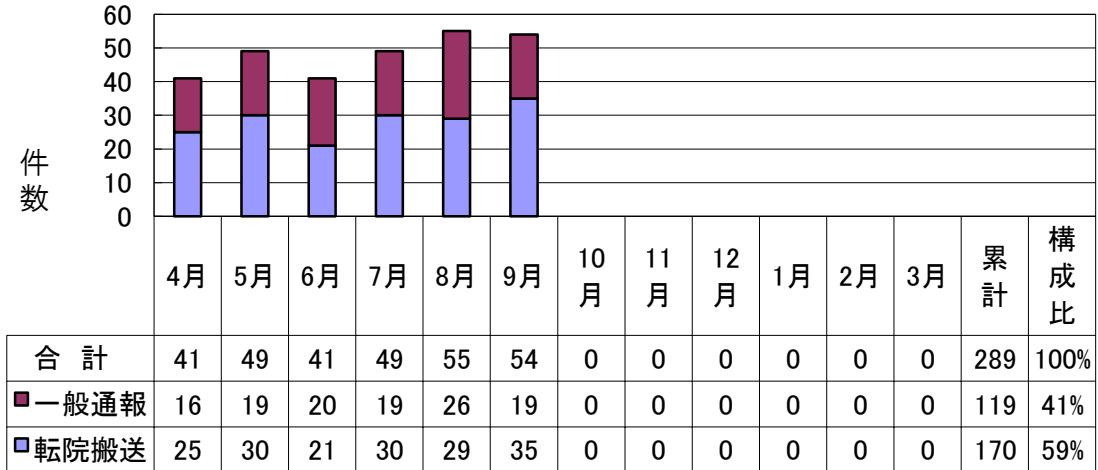


平成26年度 東京都周産期搬送コーディネーター実績 (平成26年4月1日～平成26年9月30日:183日間)

※神奈川県・埼玉県との試行による搬送は除く

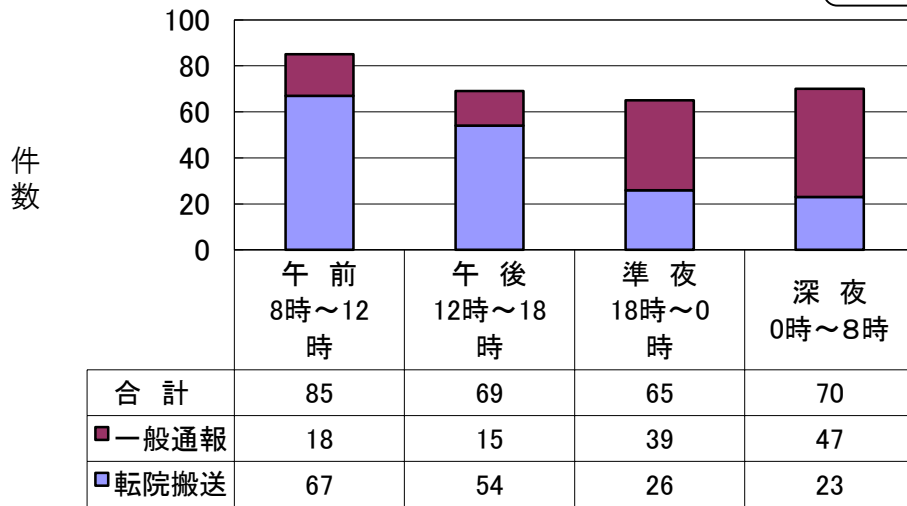
1 取扱件数



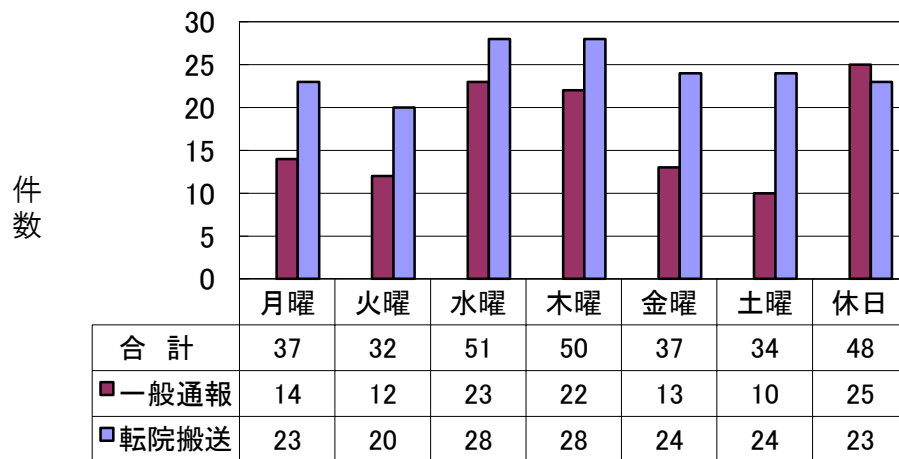
1日平均 1.58 件

平成25年度：1.75件/日
平成24年度：1.62件/日

2 時間帯

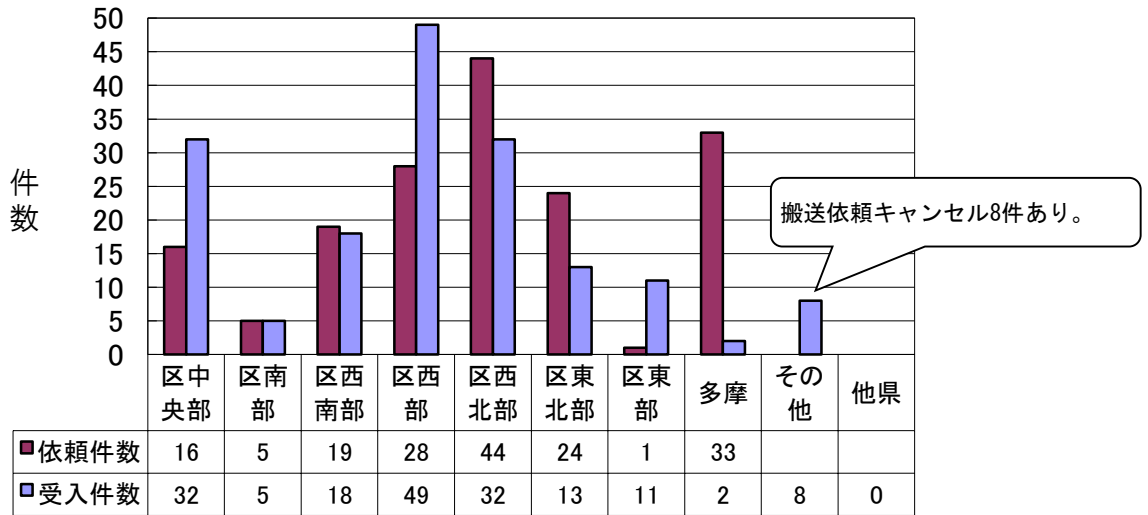


3 曜日

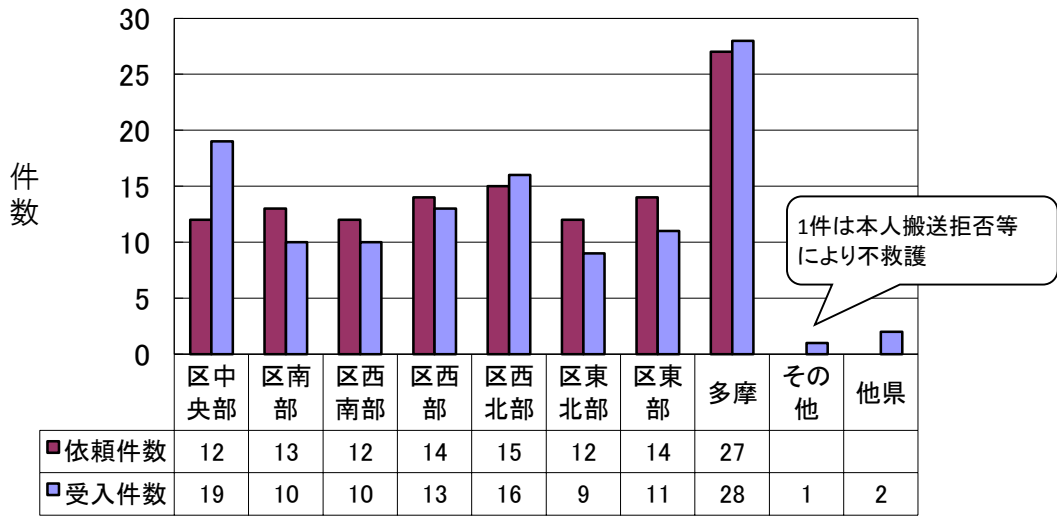


平成26年度 東京都周産期搬送コーディネーター実績
(平成26年4月1日～平成26年9月30日:183日間)

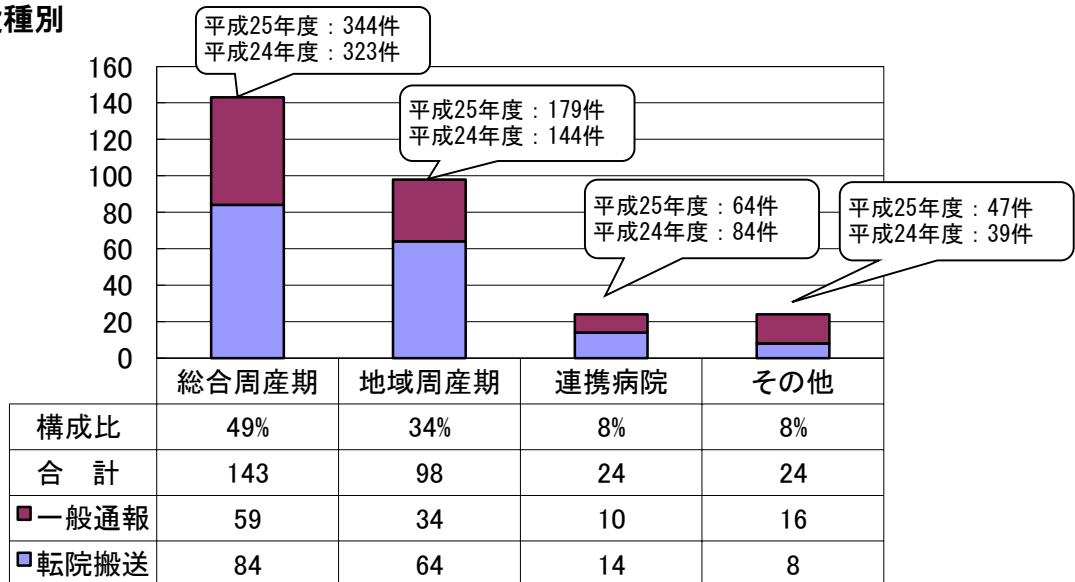
4 ブロック別依頼件数及び受入件数(転院搬送)



5 ブロック別依頼件数及び受入件数(一般通報)

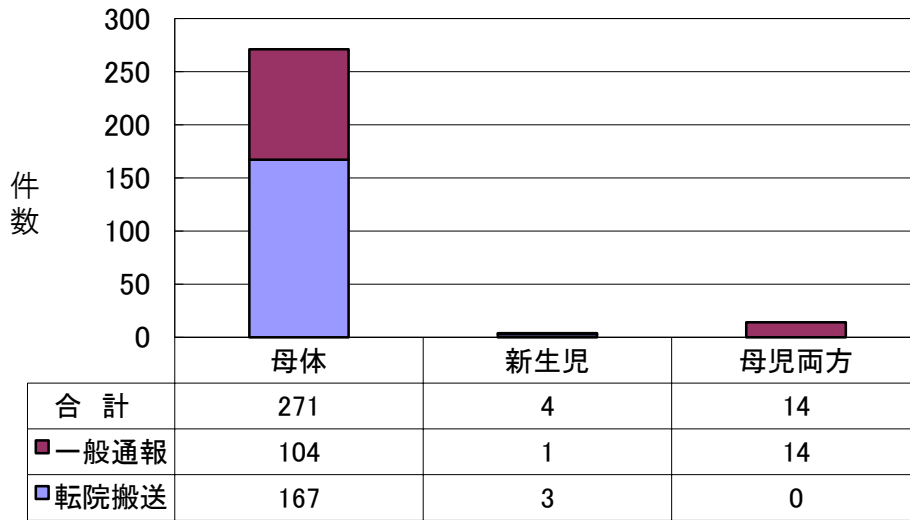


6 受入施設種別

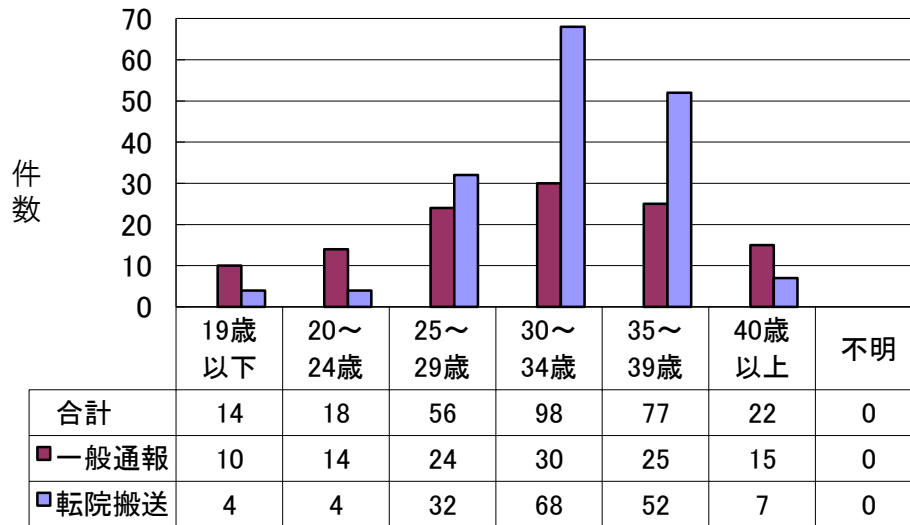


平成26年度 東京都周産期搬送コーディネーター実績
 (平成26年4月1日～平成26年9月30日:183日間)

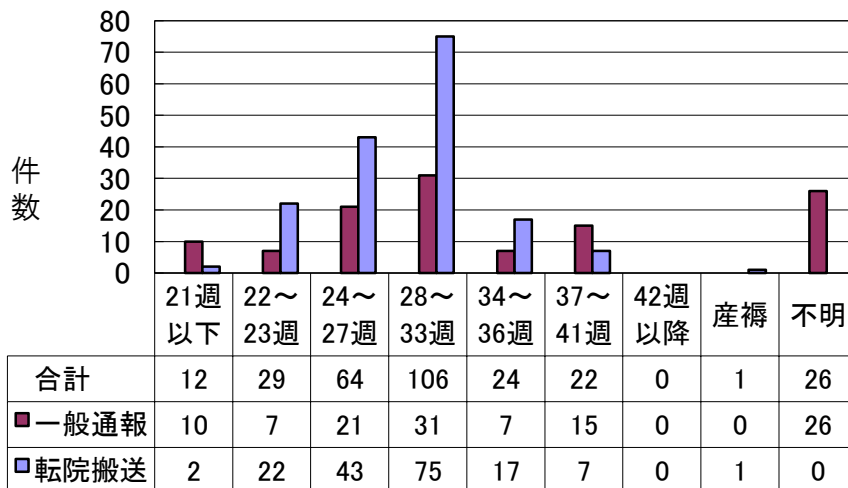
7 患者種別



8 母体年齢

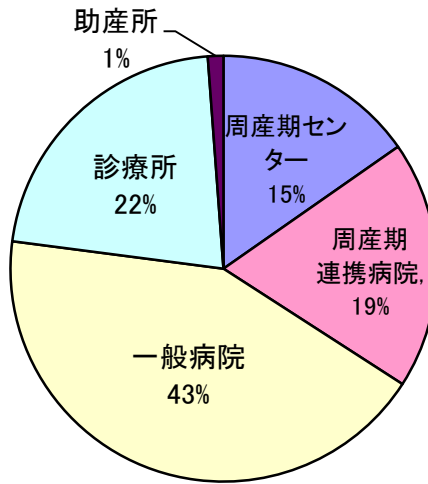


9 妊娠週数

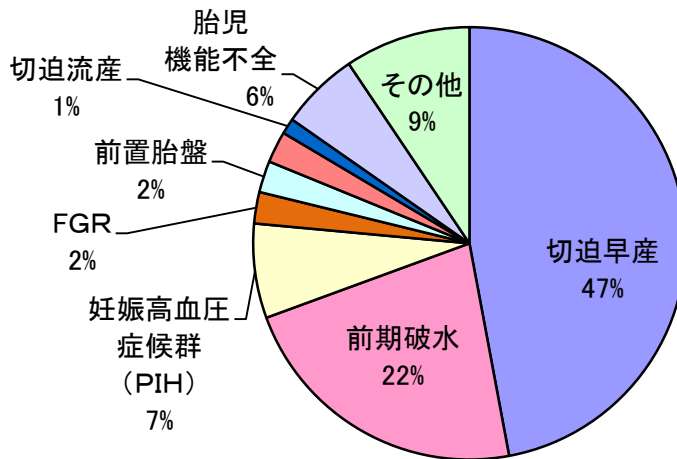


平成26年度 東京都周産期搬送コーディネーター実績
 (平成26年4月1日～平成26年9月30日:183日間)

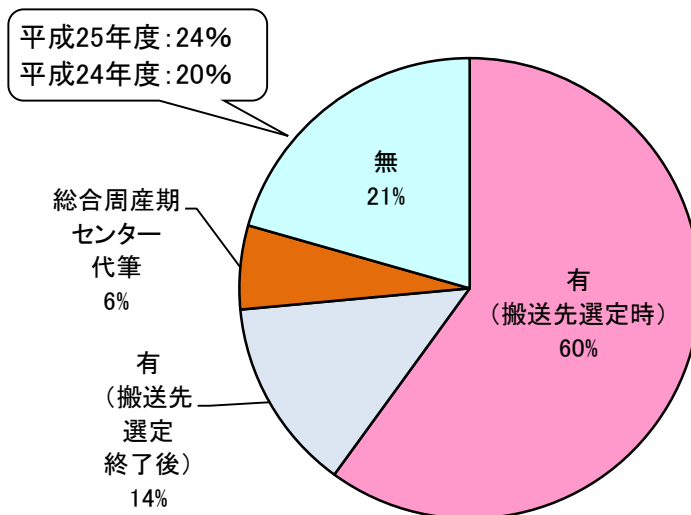
10 搬送元種別(転院搬送)



11 転院搬送理由

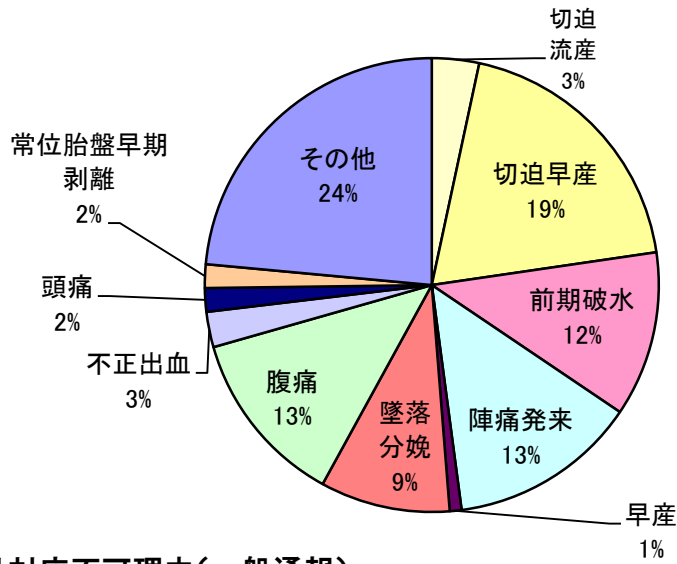


12 FAX送付の有無(転院搬送)

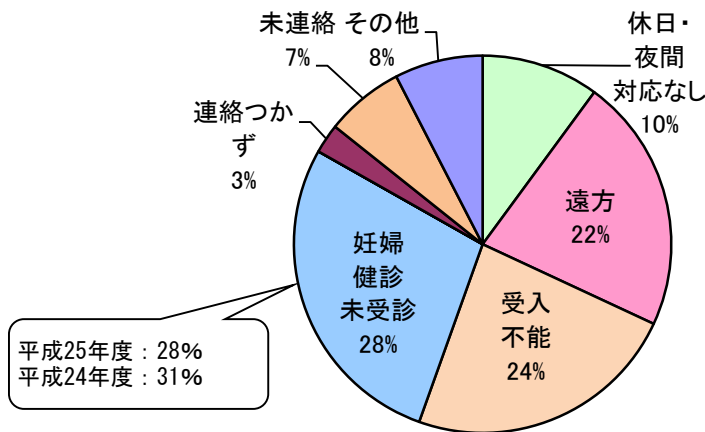


平成26年度 東京都周産期搬送コーディネーター実績
 (平成26年4月1日～平成26年9月30日:183日間)

13 初診時診断名(一般通報)



14 かかりつけ対応不可理由(一般通報)



15 初診時重症度(一般通報)

