

# 平成28年救急搬送の状況(三次救急搬送案件)

参考資料5

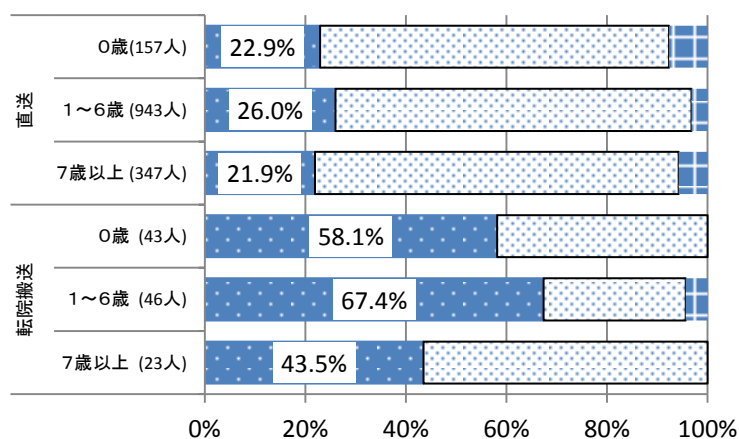
対象年齢	0歳から14歳まで
対象期間	平成28年1月1日から平成28年12月31日
対象症例	三次救急搬送案件 ※東京消防庁データより(速報値)

## 1 受入患者数

	子ども救命センター 指定医療機関	都内三次救急医療機関 (子ども救命センター除く)	その他	総計
直送	357人	1,028人	62人	1,447人
	24.7%	71.0%	4.3%	100.0%
転院搬送	66人	44人	2人	112人
	58.9%	39.3%	1.8%	100.0%
計	423人	1,072人	64人	1,559人
	27.1%	68.8%	4.1%	100.0%

※「その他」……都内大学病院、都外三次救急医療機関

## 2 年齢区分別 救急搬送収容患者割合



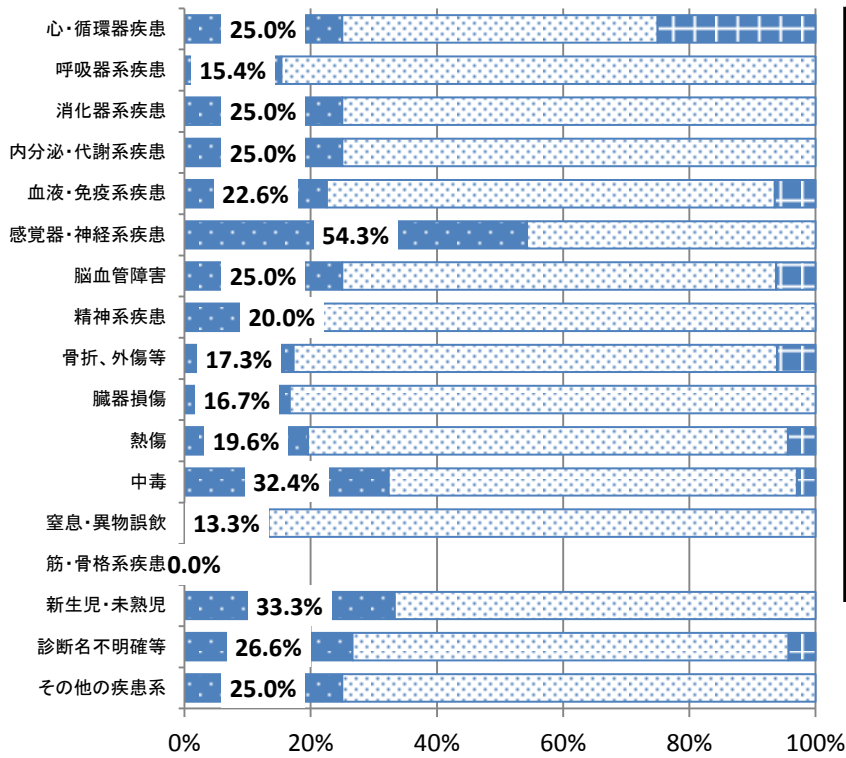
		子ども救	三次	その他
直送	0歳(157人)	22.9%	69.4%	7.6%
	1~6歳(943人)	26.0%	70.8%	3.2%
	7歳以上(347人)	21.9%	72.3%	5.8%
転院搬送	0歳(43人)	58.1%	41.9%	0.0%
	1~6歳(46人)	67.4%	28.3%	4.3%
	7歳以上(23人)	43.5%	56.5%	0.0%

(凡例)

- 子ども救命センター指定医療機関
- 三次救急医療機関(子ども救命センター除く)
- その他

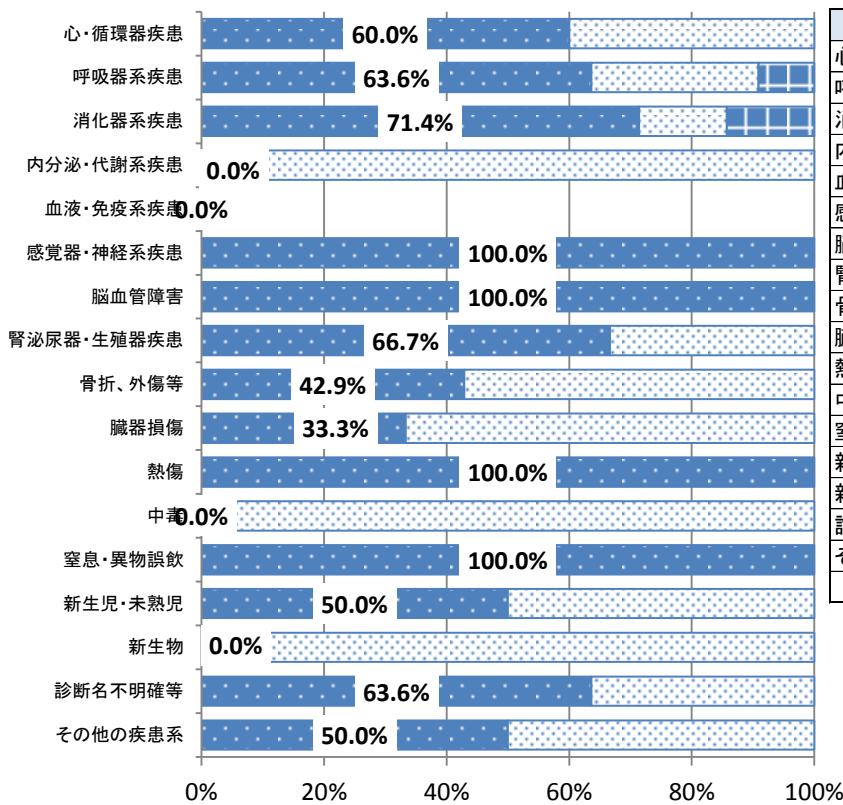
### 3 収容初診時傷病名区分別 救急搬送収容患者割合

#### 【直送】



	(人、%)		
	こども救	三次	その他
心・循環器疾患	2 (25%)	4 (50%)	2 (25%)
呼吸器系疾患	4 (15.4%)	22 (84.6%)	0 (0%)
消化器系疾患	1 (25%)	3 (75%)	0 (0%)
内分泌・代謝系疾患	3 (25%)	9 (75%)	0 (0%)
血液・免疫系疾患	7 (22.6%)	22 (71%)	2 (6.5%)
感覚器・神経系疾患	19 (54.3%)	16 (45.7%)	0 (0%)
脳血管障害	4 (25%)	11 (68.8%)	1 (6.3%)
精神系疾患	1 (20%)	4 (80%)	0 (0%)
骨折・外傷等	51 (17.3%)	226 (76.6%)	18 (6.1%)
臓器損傷	2 (16.7%)	10 (83.3%)	0 (0%)
熱傷	9 (19.6%)	35 (76.1%)	2 (4.3%)
中毒	11 (32.4%)	22 (64.7%)	1 (2.9%)
窒息・異物誤飲	2 (13.3%)	13 (86.7%)	0 (0%)
筋・骨格系疾患	0 (0%)	0 (0%)	0 (0%)
新生児・未熟児	1 (33.3%)	2 (66.7%)	0 (0%)
診断名不明確等	224 (26.6%)	581 (69.1%)	36 (4.3%)
その他の疾患系	16 (25%)	48 (75%)	0 (0%)
計	357 (24.7%)	1028 (71%)	62 (4.3%)

#### 【転院搬送】



	(人、%)		
	こども救	三次	その他
心・循環器疾患	3 (60%)	2 (40%)	0 (0%)
呼吸器系疾患	7 (63.6%)	3 (27.3%)	1 (9.1%)
消化器系疾患	5 (71.4%)	1 (14.3%)	1 (14.3%)
内分泌・代謝系疾患	0 (0%)	2 (100%)	0 (0%)
血液・免疫系疾患	0 (0%)	0 (0%)	0 (0%)
感覚器・神経系疾患	1 (100%)	0 (0%)	0 (0%)
脳血管障害	3 (100%)	0 (0%)	0 (0%)
腎泌尿器・生殖器疾患	2 (66.7%)	1 (33.3%)	0 (0%)
骨折・外傷等	6 (42.9%)	8 (57.1%)	0 (0%)
臓器損傷	2 (33.3%)	4 (66.7%)	0 (0%)
熱傷	1 (100%)	0 (0%)	0 (0%)
中毒	0 (0%)	1 (100%)	0 (0%)
窒息・異物誤飲	3 (100%)	0 (0%)	0 (0%)
新生児・未熟児	4 (50%)	4 (50%)	0 (0%)
新生物	0 (0%)	1 (100%)	0 (0%)
診断名不明確等	28 (63.6%)	16 (36.4%)	0 (0%)
その他の疾患系	1 (50%)	1 (50%)	0 (0%)
計	66 (58.9%)	44 (39.3%)	2 (1.8%)