

平成27年救急搬送の状況(三次救急搬送案件)

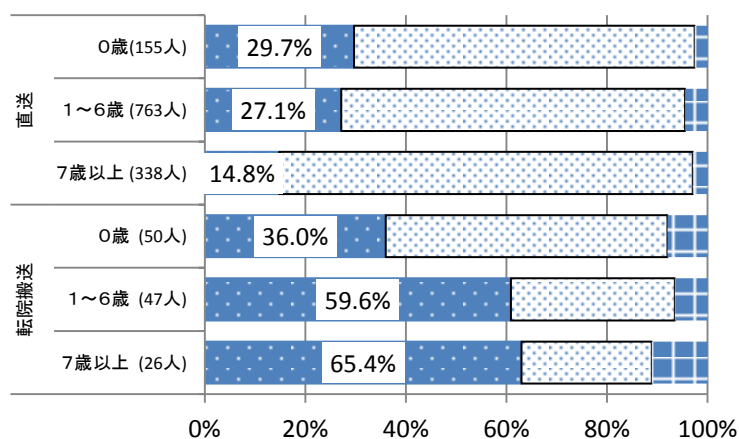
対象年齢	0歳から14歳まで
対象期間	平成27年1月1日から平成27年12月31日
対象症例	三次救急搬送案件 ※東京消防庁データより

1 受入患者数

	子ども救命センター 指定医療機関	都内三次救急医療機関 (子ども救命センター除く)	その他	総計
直送	303人	905人	48人	1,256人
	24.1%	72.1%	3.8%	100.0%
転院搬送	63人	50人	10人	123人
	51.2%	40.7%	8.1%	100.0%
計	366人	955人	58人	1,379人
	26.5%	69.3%	4.2%	100.0%




※「その他」……都内大学病院、都外三次救急医療機関

2 年齢区分別 救急搬送収容患者割合



		子ども救	三次	その他
直送	0歳(155人)	29.7%	67.7%	2.6%
	1~6歳(763人)	27.1%	68.4%	4.5%
	7歳以上(338人)	14.8%	82.2%	3.0%
転院搬送	0歳(50人)	36.0%	56.0%	8.0%
	1~6歳(47人)	59.6%	31.9%	6.4%
	7歳以上(26人)	65.4%	26.9%	11.5%

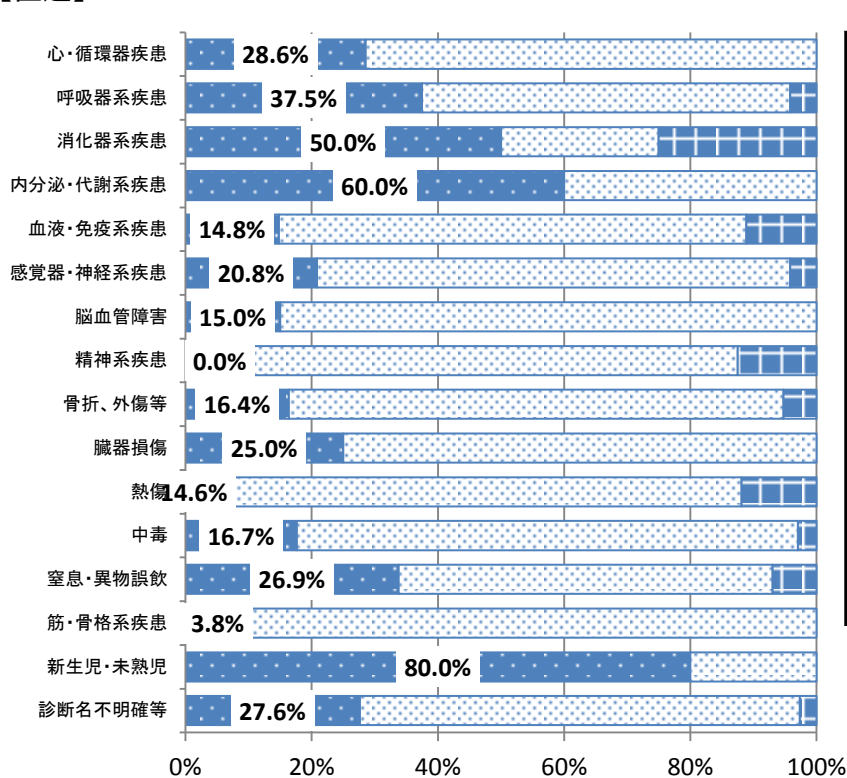
(凡例)

-  子ども救命センター指定医療機関
-  三次救急医療機関(子ども救命センター除く)
-  その他

3 収容初診時傷病名区分別 救急搬送収容患者割合

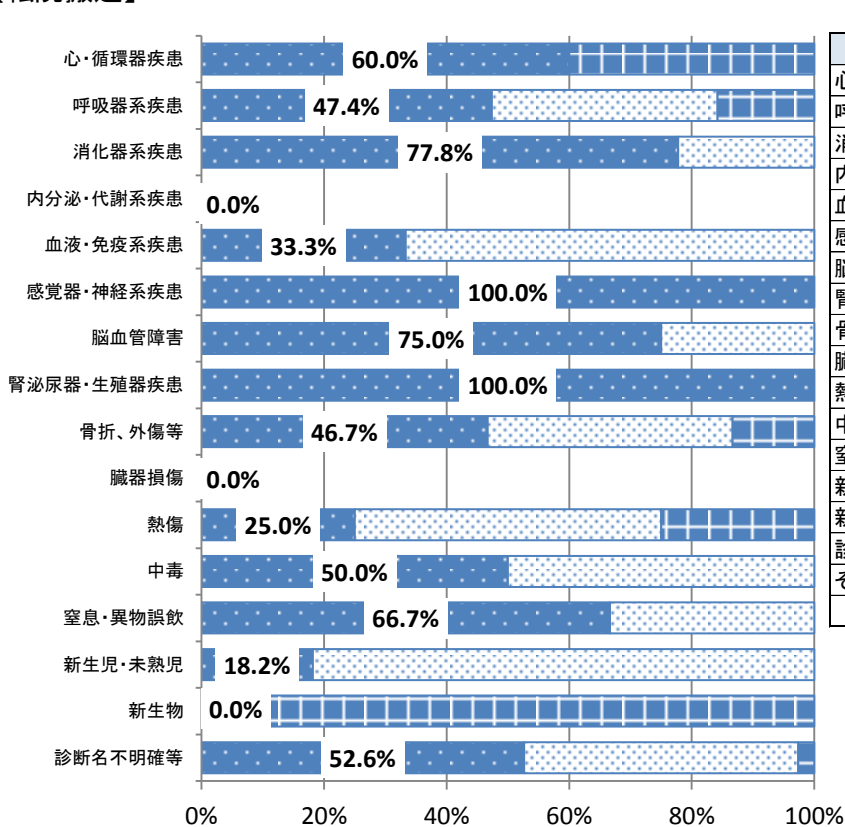
参考資料2

【直送】



	(人、%)		
	こども救	三次	その他
心・循環器疾患	4 (28.6%)	10 (71.4%)	0 (0%)
呼吸器系疾患	9 (37.5%)	14 (58.3%)	1 (4.2%)
消化器系疾患	2 (50%)	1 (25%)	1 (25%)
内分泌・代謝系疾患	3 (60%)	2 (40%)	0 (0%)
血液・免疫系疾患	4 (14.8%)	20 (74.1%)	3 (11.1%)
感覚器・神経系疾患	5 (20.8%)	18 (75%)	1 (4.2%)
脳血管障害	3 (15%)	17 (85%)	0 (0%)
精神系疾患	0 (0%)	7 (87.5%)	1 (12.5%)
骨折、外傷等	50 (16.4%)	239 (78.4%)	16 (5.2%)
臓器損傷	2 (25%)	6 (75%)	0 (0%)
熱傷	7 (14.6%)	36 (450%)	5 (62.5%)
中毒	8 (16.7%)	27 (75%)	1 (2.8%)
窒息・異物誤飲	7 (26.9%)	17 (47.2%)	2 (5.6%)
筋・骨格系疾患	1 (3.8%)	1 (50%)	0 (0%)
新生児・未熟児	4 (80%)	1 (20%)	0 (0%)
診断名不明確等	178 (27.6%)	449 (69.7%)	17 (2.6%)
その他の疾患系	16 (28.6%)	40 (71.4%)	0 (0%)
計	303 (24.1%)	905 (72.1%)	48 (3.8%)

【転院搬送】



	(人、%)		
	こども救	三次	その他
心・循環器疾患	3 (60%)	0 (0%)	2 (40%)
呼吸器系疾患	9 (47.4%)	7 (36.8%)	3 (15.8%)
消化器系疾患	7 (77.8%)	2 (22.2%)	0 (0%)
内分泌・代謝系疾患	0 (0%)	0 (0%)	0 (0%)
血液・免疫系疾患	1 (33.3%)	2 (66.7%)	0 (0%)
感覚器・神経系疾患	2 (100%)	0 (0%)	0 (0%)
脳血管障害	3 (75%)	1 (25%)	0 (0%)
腎泌尿器・生殖器疾患	2 (100%)	0 (0%)	0 (0%)
骨折、外傷等	7 (46.7%)	6 (40%)	2 (13.3%)
臓器損傷	0 (0%)	0 (0%)	0 (0%)
熱傷	1 (25%)	2 (50%)	1 (25%)
中毒	2 (50%)	2 (50%)	0 (0%)
窒息・異物誤飲	2 (66.7%)	1 (33.3%)	0 (0%)
新生児・未熟児	2 (18.2%)	9 (81.8%)	0 (0%)
新生物	0 (0%)	0 (0%)	1 (100%)
診断名不明確等	20 (52.6%)	17 (44.7%)	1 (2.6%)
その他の疾患系	2 (66.7%)	1 (33.3%)	0 (0%)
計	63 (51.2%)	50 (40.7%)	10 (8.1%)