

平成30年救急搬送の状況(三次救急搬送案件)

参考資料4

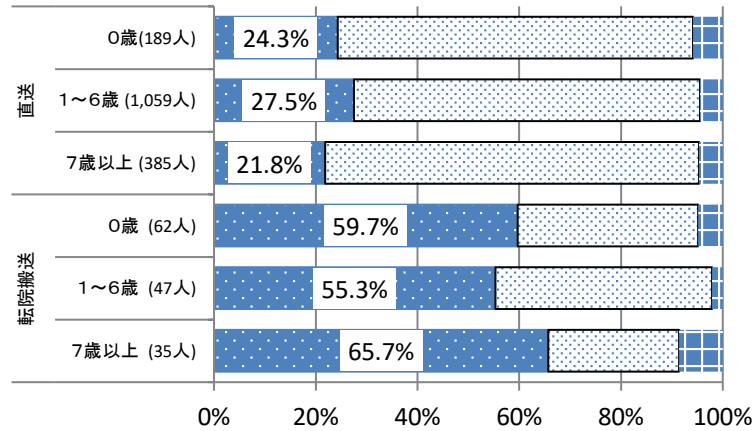
対象年齢	0歳から14歳まで
対象期間	平成30年1月1日から平成30年12月31日
対象症例	三次救急搬送案件 ※東京消防庁データより

1 受入患者数

	こども救命センター 指定医療機関	都内三次救急医療機関 (こども救命センター除く)	その他	総計
直送	421人	1,136人	76人	1,633人
	25.8%	69.6%	4.7%	100.0%
転院搬送	86人	51人	7人	144人
	59.7%	35.4%	4.9%	100.0%
計	507人	1,187人	83人	1,777人
	28.5%	66.8%	4.7%	100.0%

※「その他」……都内大学病院、都外三次救急医療機関

2 年齢区分別 救急搬送収容患者割合



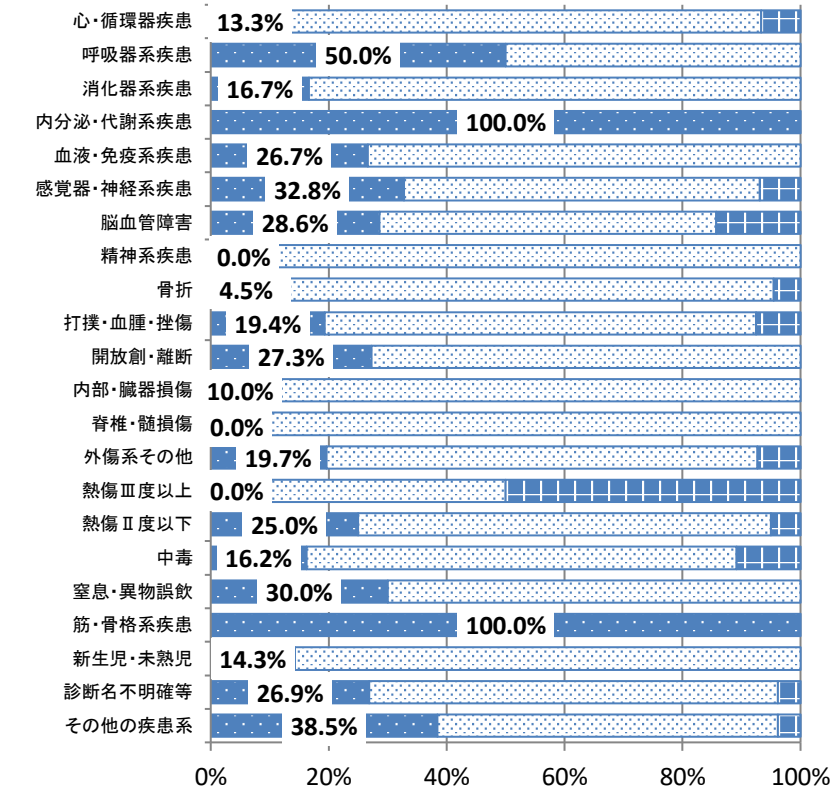
	こども救	三次	その他	
直送	0歳(189人)	24.3%	69.8%	5.8%
	1~6歳(1,059人)	27.5%	68.1%	4.4%
	7歳以上(385人)	21.8%	73.5%	4.7%
転院搬送	0歳(62人)	59.7%	35.5%	4.8%
	1~6歳(47人)	55.3%	42.6%	2.1%
	7歳以上(35人)	65.7%	25.7%	8.6%

(凡例)

- こども救命センター指定医療機関
- 三次救急医療機関(こども救命センター除く)
- その他

3 収容初診時傷病名区分別 救急搬送収容患者割合

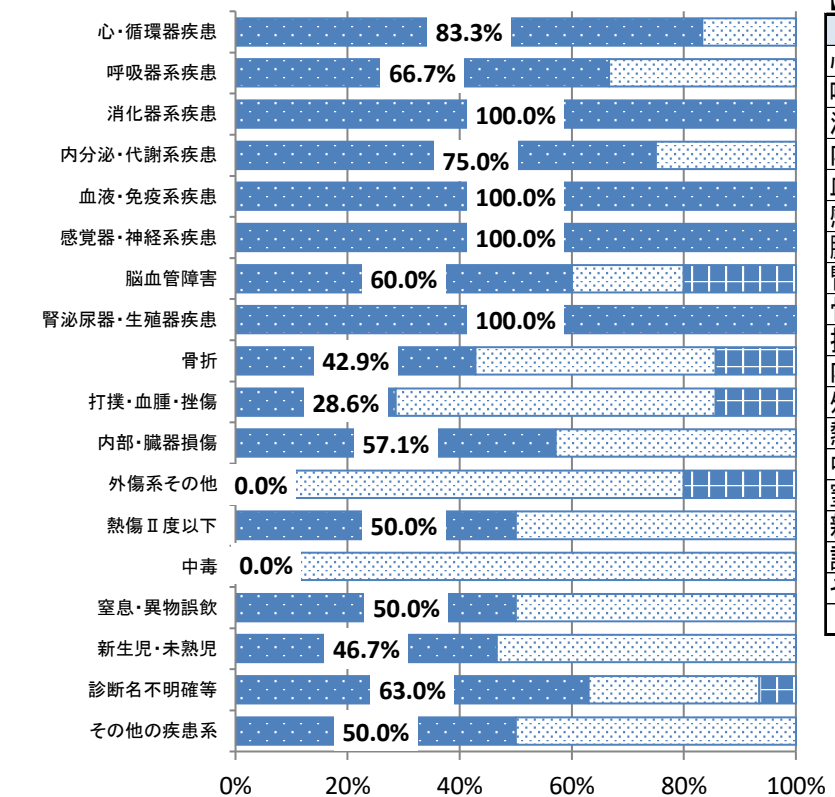
【直送】



【直送】

	(人、%)		
	こども救	三次	その他
心・循環器疾患	2 (13.3%)	12 (80%)	1 (6.7%)
呼吸器系疾患	9 (50%)	9 (50%)	0 (0%)
消化器系疾患	1 (16.7%)	5 (83.3%)	0 (0%)
内分泌・代謝系疾患	3 (100%)	0 (0%)	0 (0%)
血液・免疫系疾患	4 (26.7%)	11 (73.3%)	0 (0%)
感覚器・神経系疾患	19 (32.8%)	35 (60.3%)	4 (6.9%)
脳血管障害	4 (28.6%)	8 (57.1%)	2 (14.3%)
精神系疾患	0 (0%)	1 (100%)	0 (0%)
骨折	1 (4.5%)	20 (90.9%)	1 (4.5%)
打撲・血腫・挫傷	18 (19.4%)	68 (73.1%)	7 (7.5%)
開放創・離断	3 (27.3%)	8 (72.7%)	0 (0%)
内部・臓器損傷	1 (10%)	9 (90%)	0 (0%)
脊椎・髄損傷	0 (0%)	1 (100%)	0 (0%)
外傷系その他	35 (19.7%)	130 (73%)	13 (7.3%)
熱傷Ⅲ度以上	0 (0%)	1 (50%)	1 (50%)
熱傷Ⅱ度以下	10 (25%)	28 (70%)	2 (5%)
中毒	6 (16.2%)	27 (73%)	4 (10.8%)
窒息・異物誤飲	9 (30%)	21 (70%)	0 (0%)
筋・骨格系疾患	1 (100%)	0 (0%)	0 (0%)
新生児・未熟児	1 (14.3%)	6 (85.7%)	0 (0%)
診断名不明確等	274 (26.9%)	706 (69.3%)	39 (3.8%)
その他の疾患系	20 (38.5%)	30 (57.7%)	2 (3.8%)
計	421 (25.8%)	1136 (69.6%)	76 (4.7%)

【転院搬送】



【転院搬送】

	(人、%)		
	こども救	三次	その他
心・循環器疾患	5 (83.3%)	1 (16.7%)	0 (0%)
呼吸器系疾患	12 (66.7%)	6 (33.3%)	0 (0%)
消化器系疾患	10 (100%)	0 (0%)	0 (0%)
内分泌・代謝系疾患	3 (75%)	1 (25%)	0 (0%)
血液・免疫系疾患	1 (100%)	0 (0%)	0 (0%)
感覚器・神経系疾患	1 (100%)	0 (0%)	0 (0%)
脳血管障害	3 (60%)	1 (20%)	1 (20%)
腎泌尿器・生殖器疾患	2 (100%)	0 (0%)	0 (0%)
骨折	3 (42.9%)	3 (42.9%)	1 (14.3%)
打撲・血腫・挫傷	2 (28.6%)	4 (57.1%)	1 (14.3%)
内部・臓器損傷	4 (57.1%)	3 (42.9%)	0 (0%)
外傷系その他	0 (0%)	4 (80%)	1 (20%)
熱傷Ⅱ度以下	1 (50%)	1 (50%)	0 (0%)
中毒	0 (0%)	2 (100%)	0 (0%)
窒息・異物誤飲	1 (50%)	1 (50%)	0 (0%)
新生児・未熟児	7 (46.7%)	8 (53.3%)	0 (0%)
診断名不明確等	29 (63%)	14 (30.4%)	3 (6.5%)
その他の疾患系	2 (50%)	2 (50%)	0 (0%)
計	86 (59.7%)	51 (35.4%)	7 (4.9%)