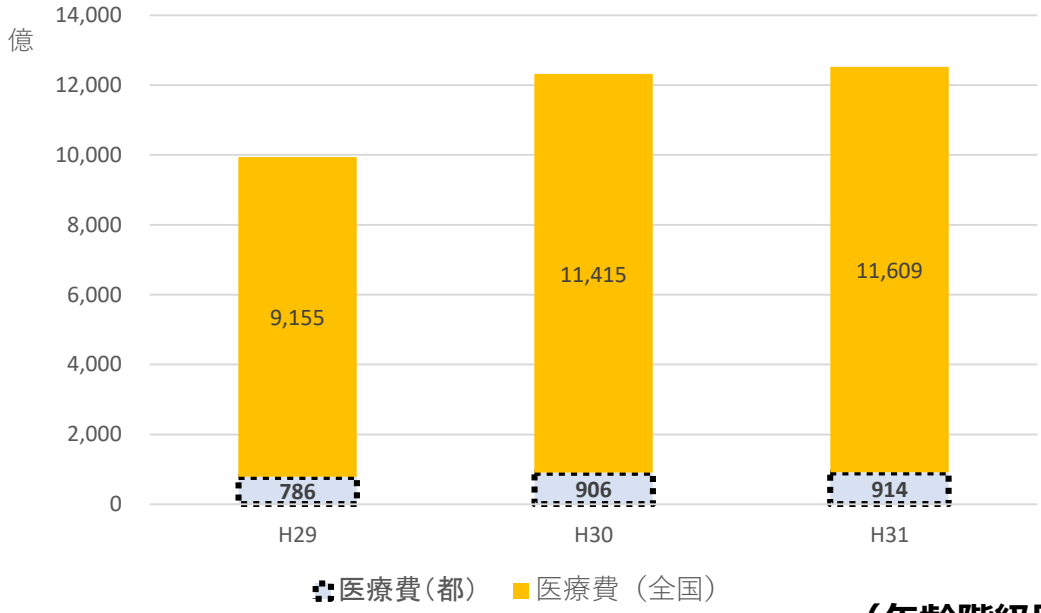


糖尿病性腎症等の現状

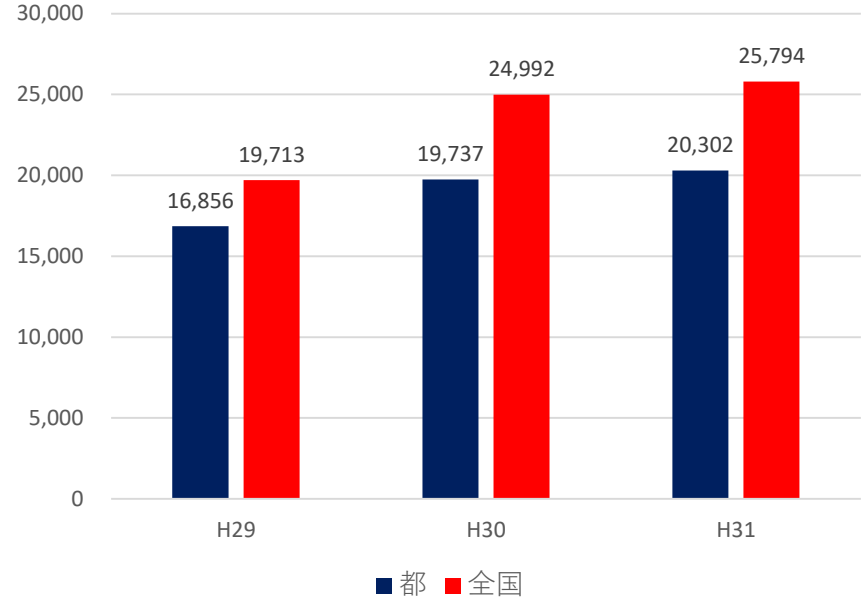
平成31年度糖尿病の医療費（国保及び後期）

○平成31年度の糖尿病医療費は、国民健康保険・後期高齢者医療の合計で約914億円（うち国保 約387億円）である。
 ○都は、全国の医療費の約1割を占めているが、一人当たりで見ると、全国の医療費を下回っている。

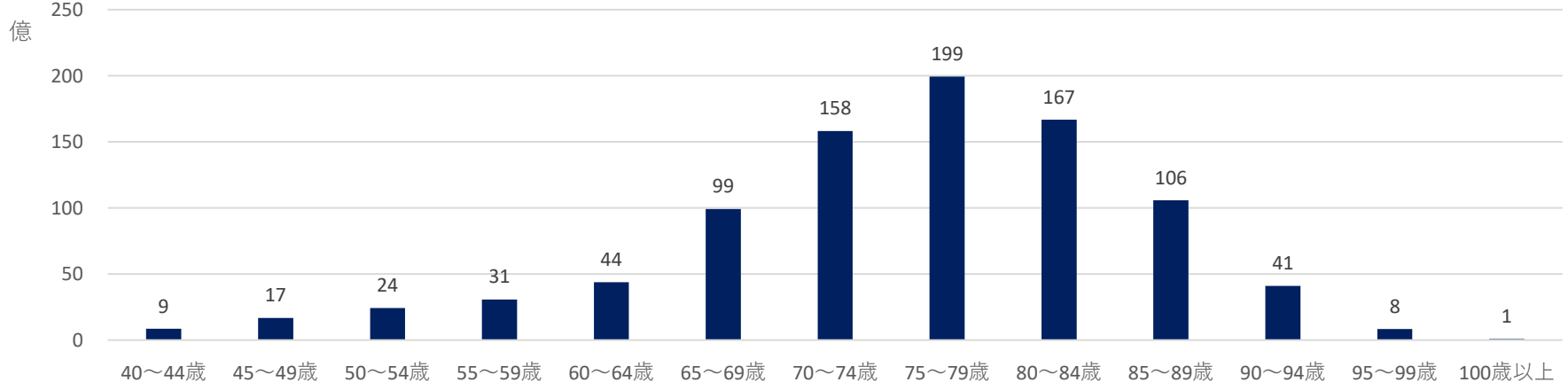
(総額)



(一人当たり)



(年齢階級別)

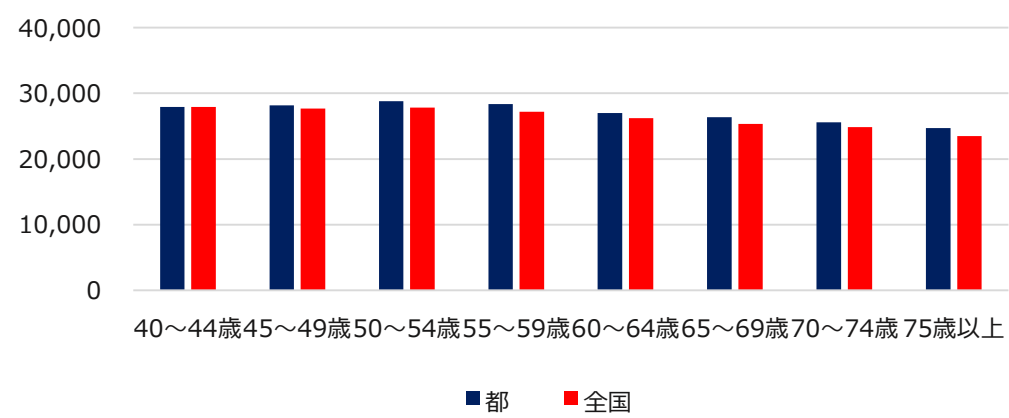


出典：医療費適正化計画関係データセット【国保後期】（厚生労働省）

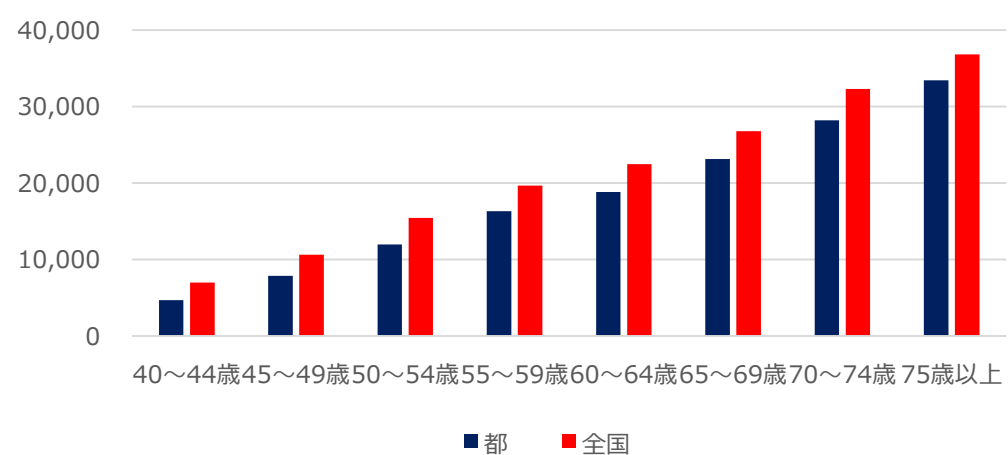
平成31年度糖尿病の医療費等（国保及び後期、診療種別計）

○糖尿病の一人当たり医療費、受診率は、高齢になるにつれて増加するが、一日当たり医療費は、高齢になるにつれて減少する。
 ○一件当たり日数は年齢による差異は少ない。
 ○全国と都の医療費等を比較すると、一日当たり医療費のみ全ての年代で全国を上回っている。

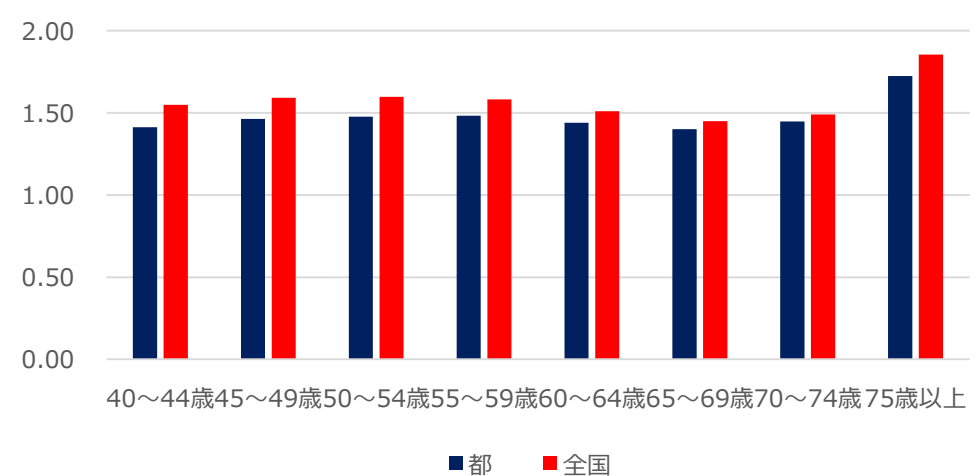
一日当たり医療費（円）



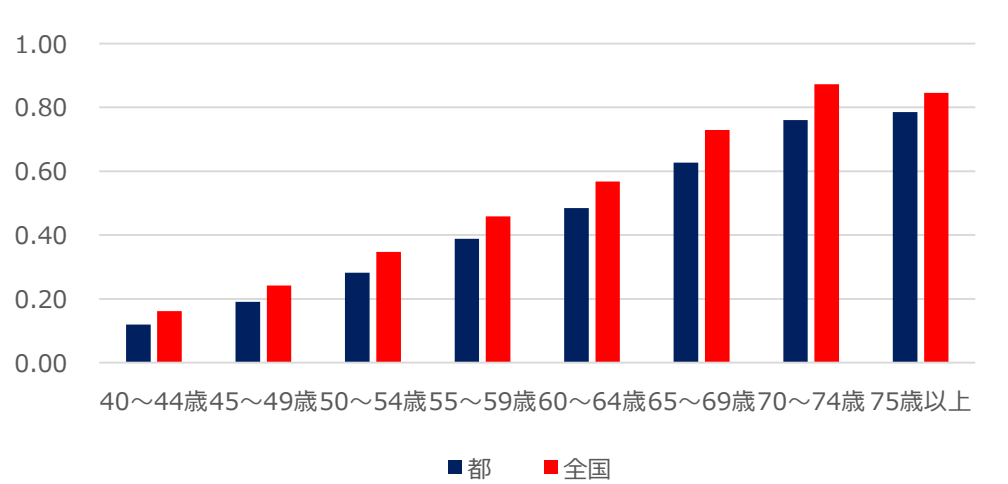
一人当たり医療費（円）



一件当たり日数（日）



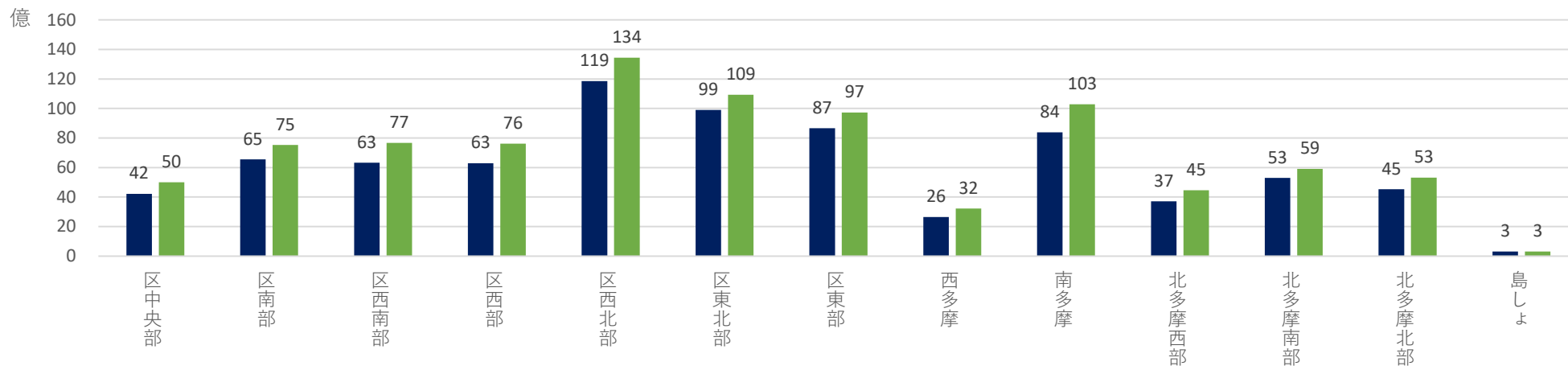
受診率（件/人）



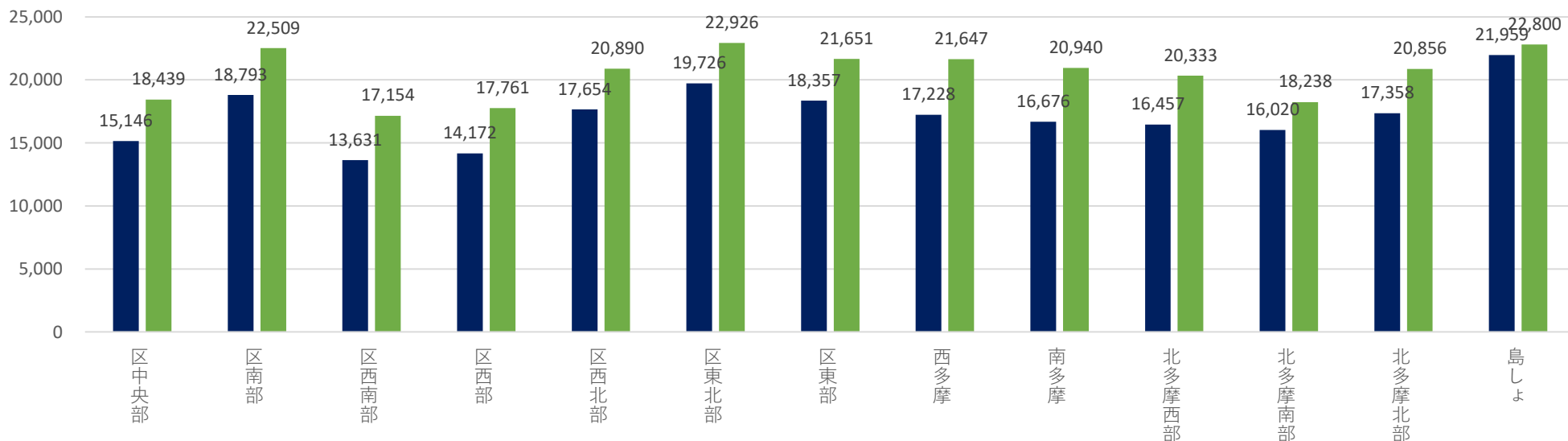
糖尿病の医療費等（二次医療圏域・国保及び後期）

○糖尿病の医療費を二次医療圏域別にみると、島しょ部を除く全ての圏域で、平成29年度から平成31年度にかけて増加している。
 ○一人当たり医療費は、平成31年度には、9つの圏域で2万円以上である。

医療費（総額）



医療費（一人当たり）



■ H29 ■ H31

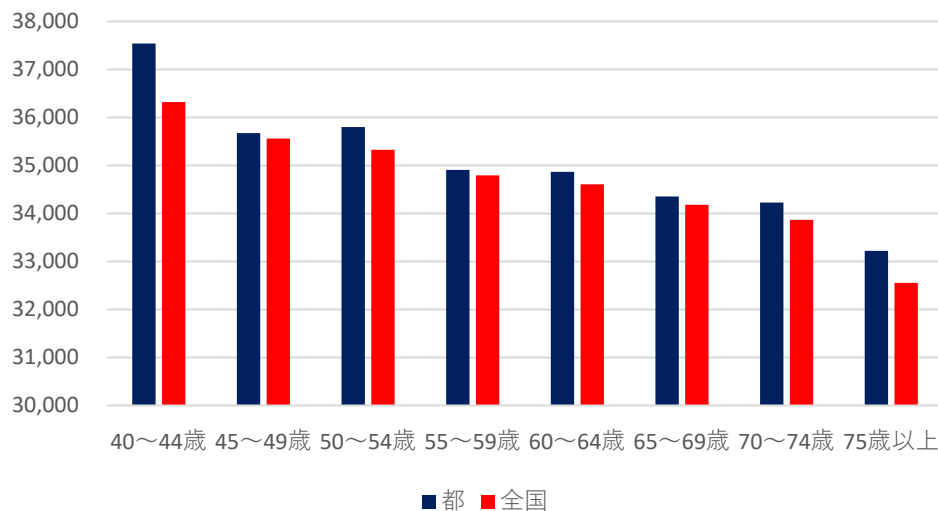
出典：医療費適正化計画関係データセット【国保後期】（厚生労働省）

【参考】平成31年度腎不全の医療費等（国保及び後期、診療種別計）

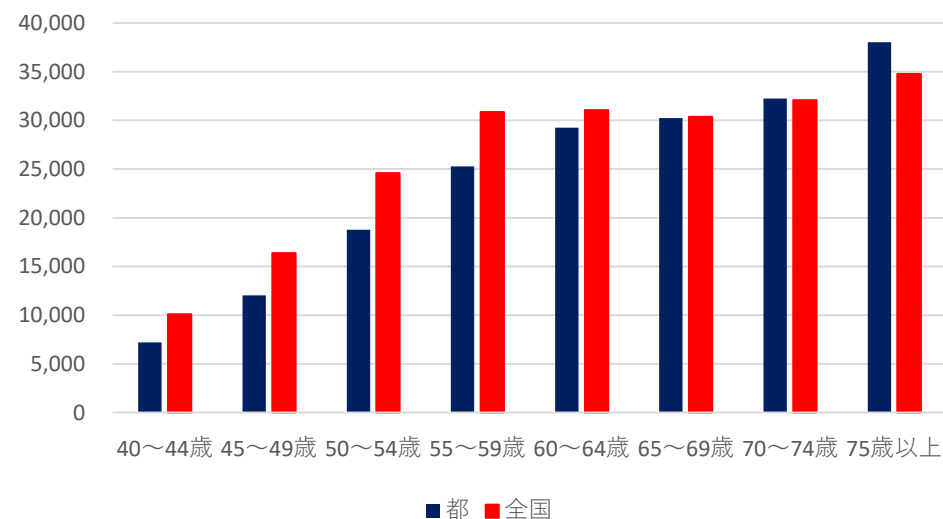
○腎不全の一人当たり医療費、受診率は、高齢になるにつれて増加し、一日当たり医療費は、高齢になるにつれて減少している。
 ○一日当たり医療費は全ての年代、受診率・一人当たり医療費はそれぞれ65歳以上・70歳以上で、都が全国を上回っている。

総医療費【全国】約1兆2,000億円 【都】約1,100億円

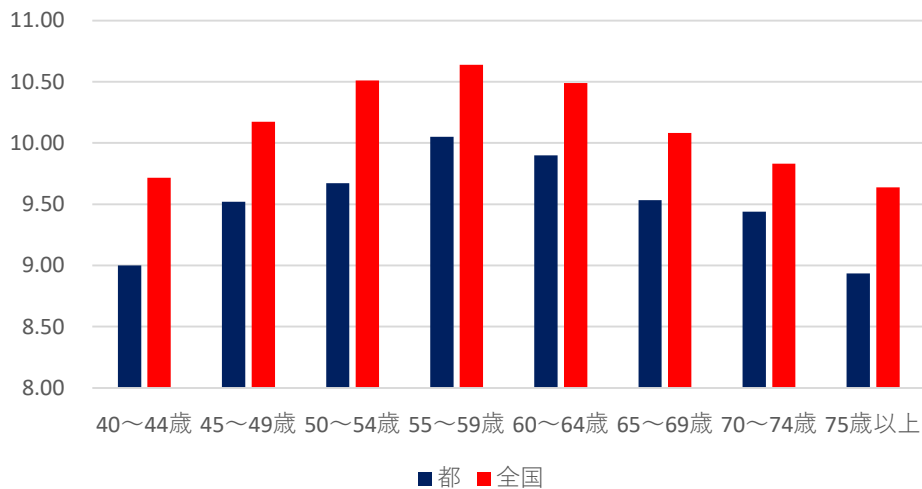
一日当たり医療費（円）



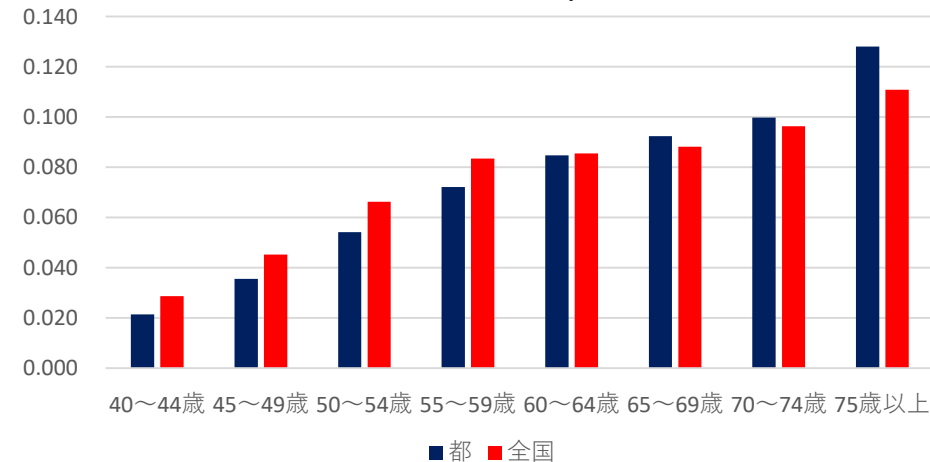
一人当たり医療費（円）



一件当たり日数（日）



受診率（件/人）

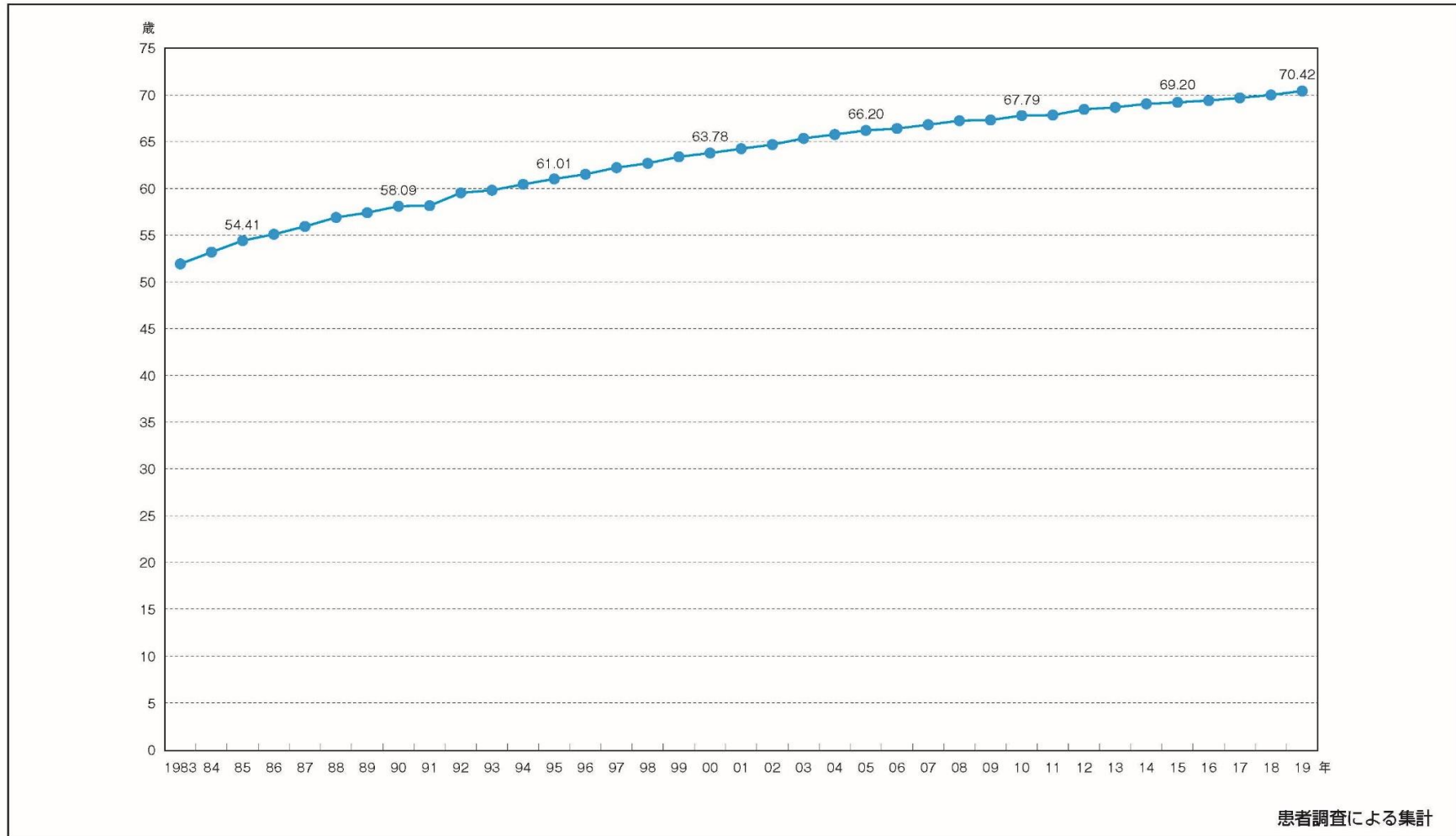


出典：医療費適正化計画関係データセット【国保後期】（厚生労働省）

糖尿病性腎症の現状

○透析導入患者の平均年齢は年々上昇しており、2019年末現在、70.42歳である。

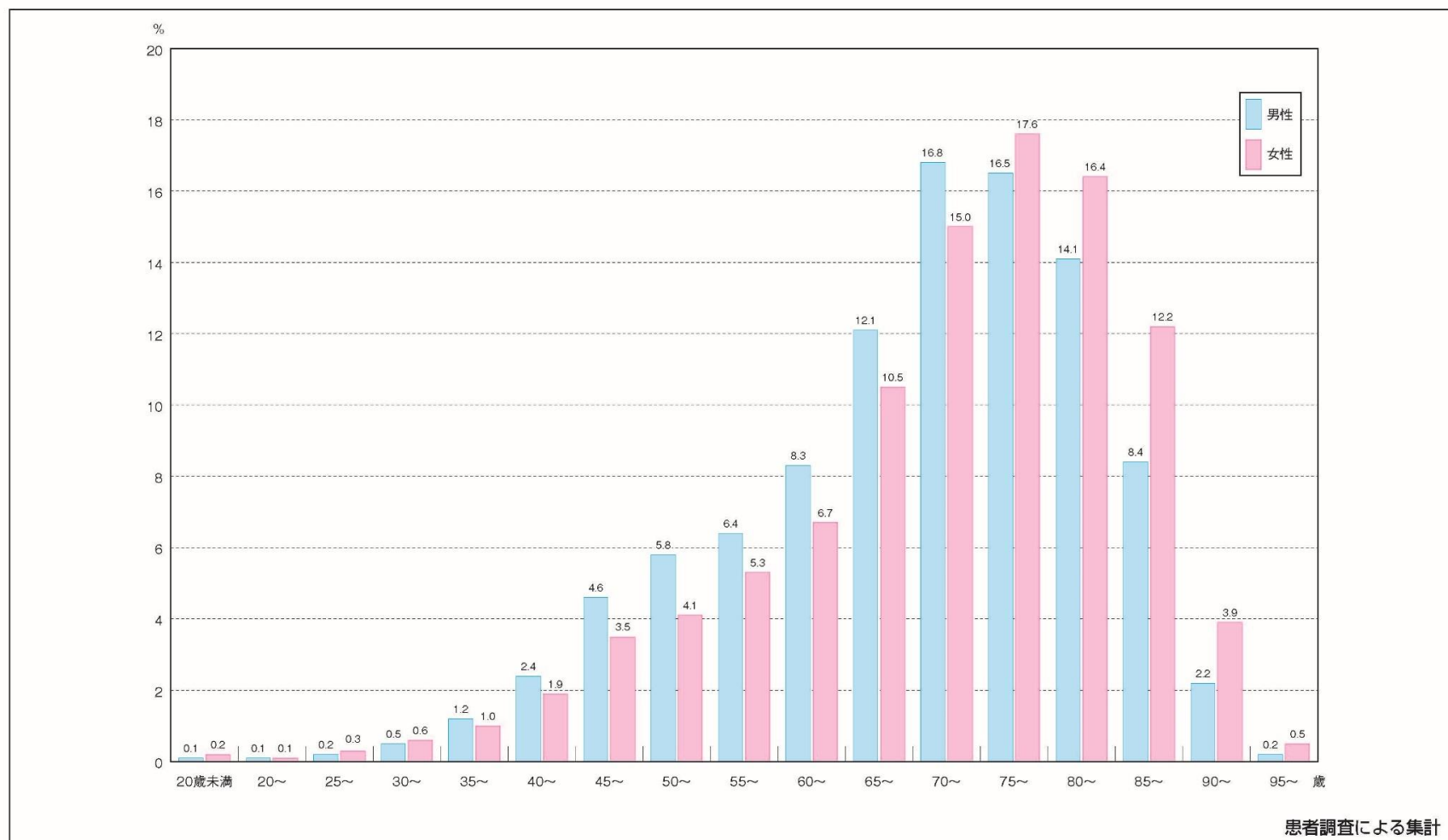
(15) 導入患者 平均年齢の推移, 1983-2019年 (図15)



『一般社団法人日本透析医学会「わが国の慢性透析療法の現況 (2019年12月31日現在)」』

○透析導入患者のうち、最も割合が高い年齢層は、男性が70～74歳で、女性は75～79歳である。

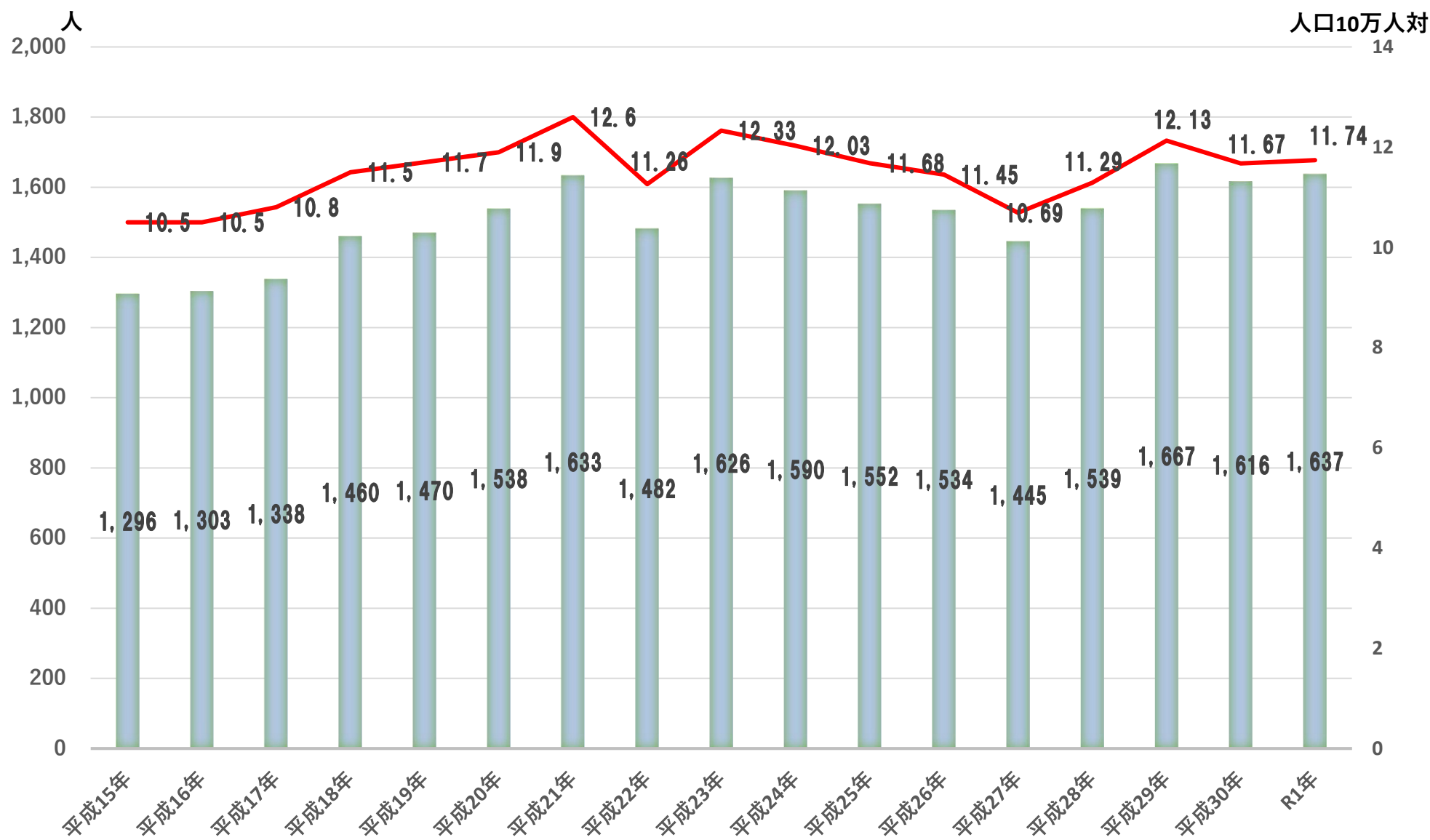
(14) 導入患者 年齢と性別, 2019年 (図14)



『一般社団法人日本透析医学会「わが国の慢性透析療法の現況 (2019年12月31日現在)」』

東京都の糖尿病腎症による人工透析新規導入率

○都における人工透析新規導入率は、「人口の増加」「高齢化」等に伴い微増傾向にあるものの、ほぼ横ばいである。



出典：わが国の慢性透析療法の現況（2019年12月31日現在）（日本透析医学会）

○透析導入原疾患は、依然として、男性・女性共に糖尿病性腎症による割合が最も多い。

594

わが国の慢性透析療法の現況（2019年12月31日現在）

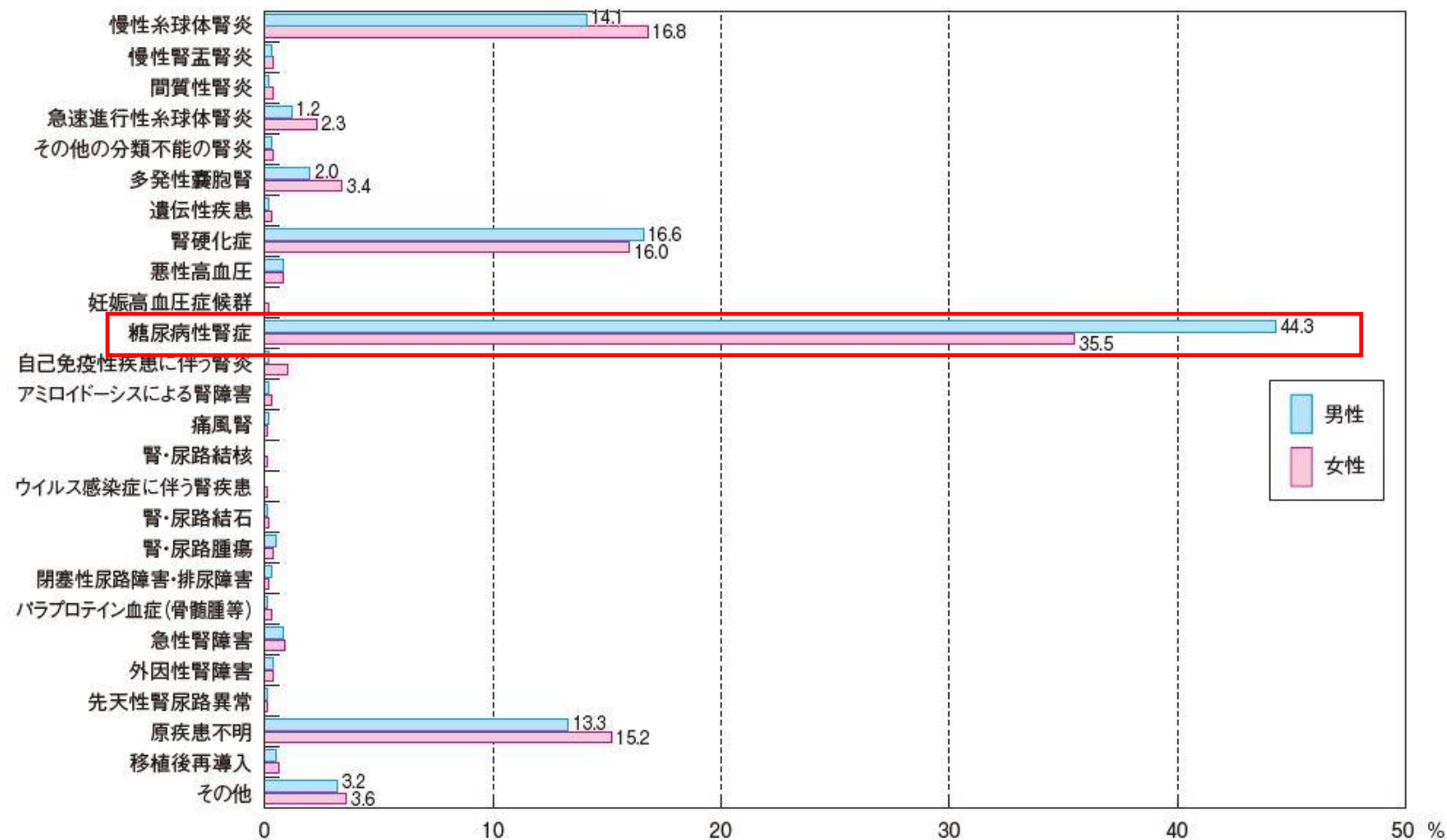


図 16 導入患者 原疾患と性別, 2019

出典：わが国の慢性透析療法の現況（2019年12月31日現在）（日本透析医学会）

慢性透析患者年齢分布の推移

○透析患者を年齢層別にみると、70歳未満の数は減少傾向だが、70歳以上の数は増加傾向にある。

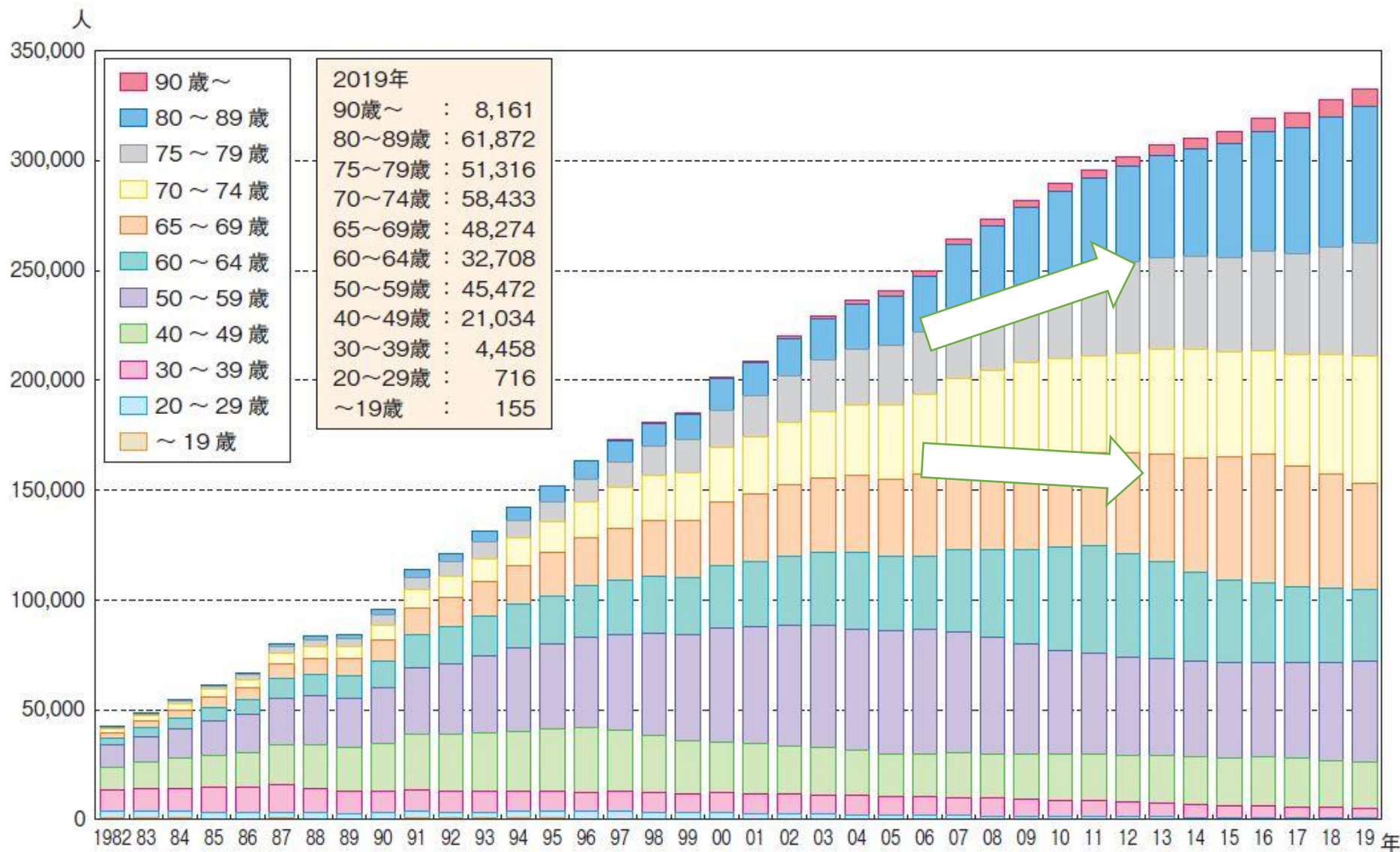


図 6 慢性透析患者 年齢分布の推移, 1982-2019 出典：わが国の慢性透析療法の現況（2019年12月31日現在）（日本透析医学会）¹¹

慢性透析患者原疾患割合の推移

○糖尿病性腎症を主要原疾患とする患者の割合は、過去年間約5,000人のペースで増加していたが、ここ数年は横ばい。

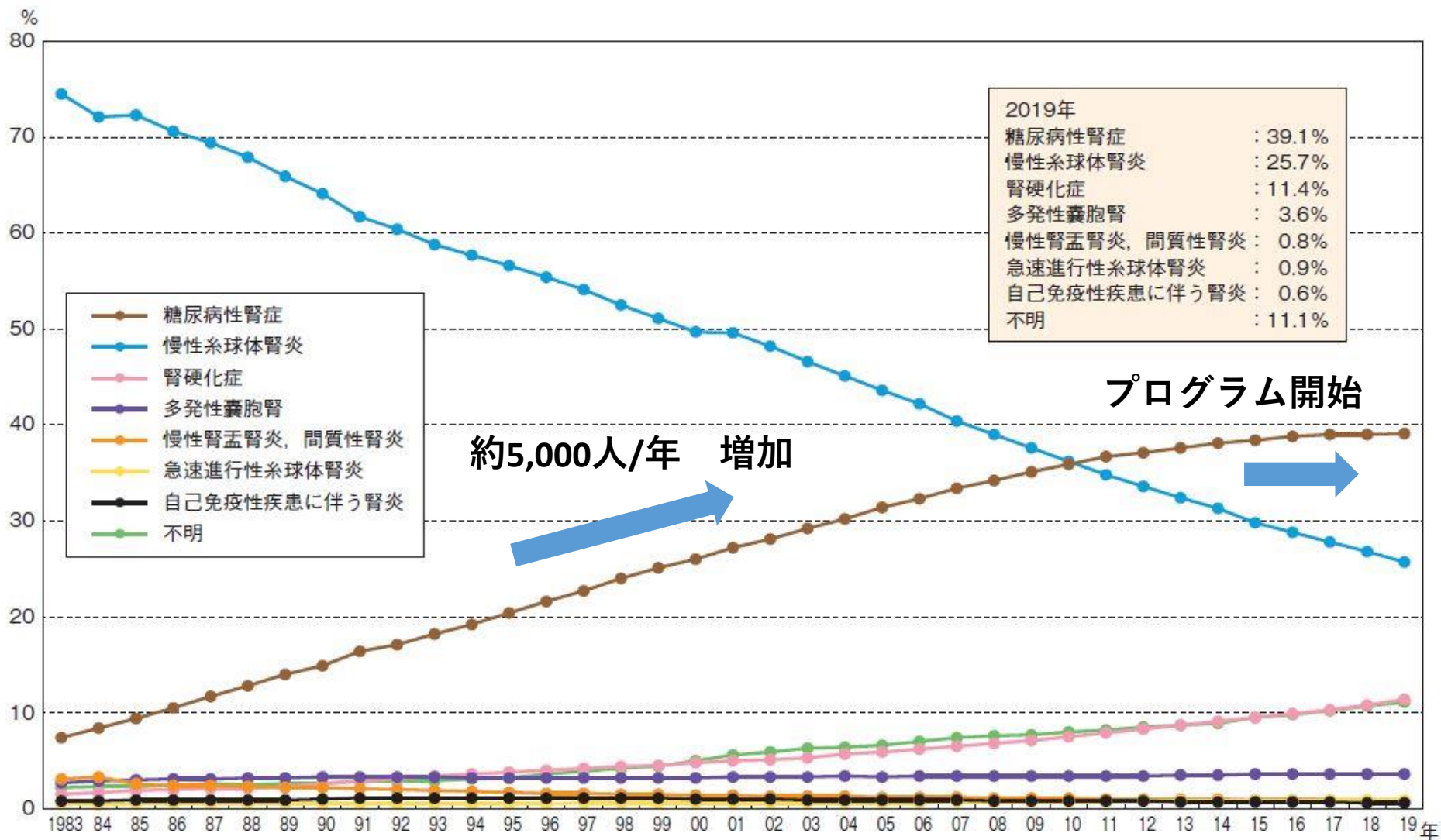


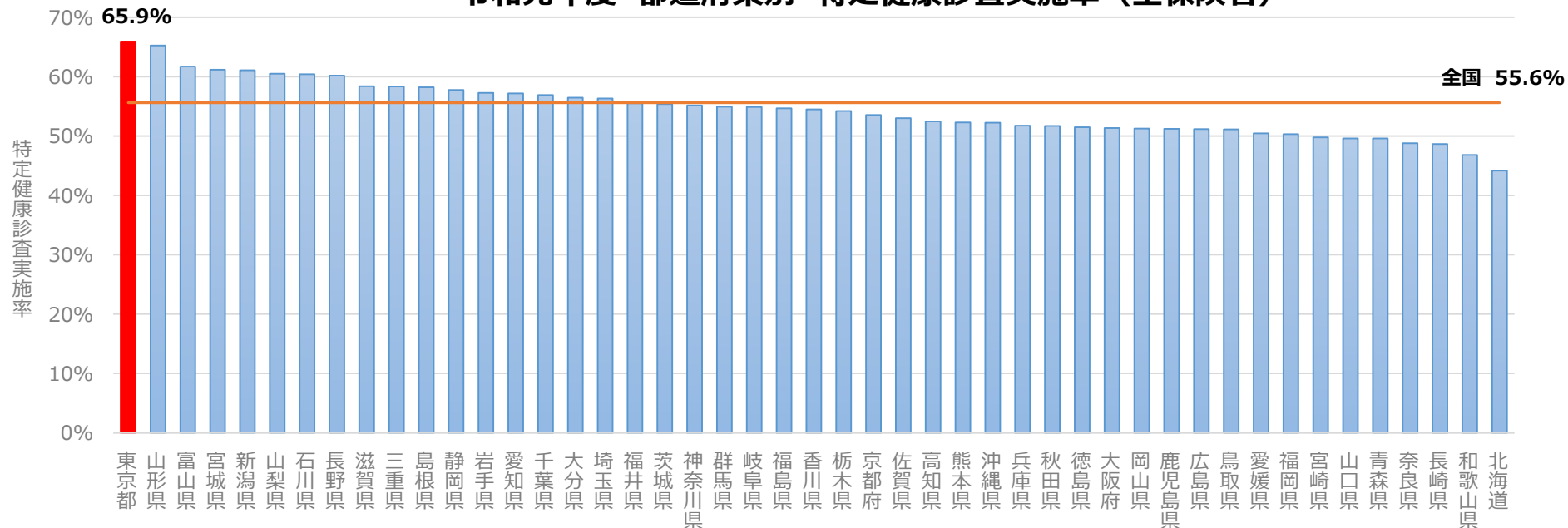
図 10 慢性透析患者 原疾患割合の推移, 1983-2019

出典：わが国の慢性透析療法の現況（2019年12月31日現在）（日本透析医学会）

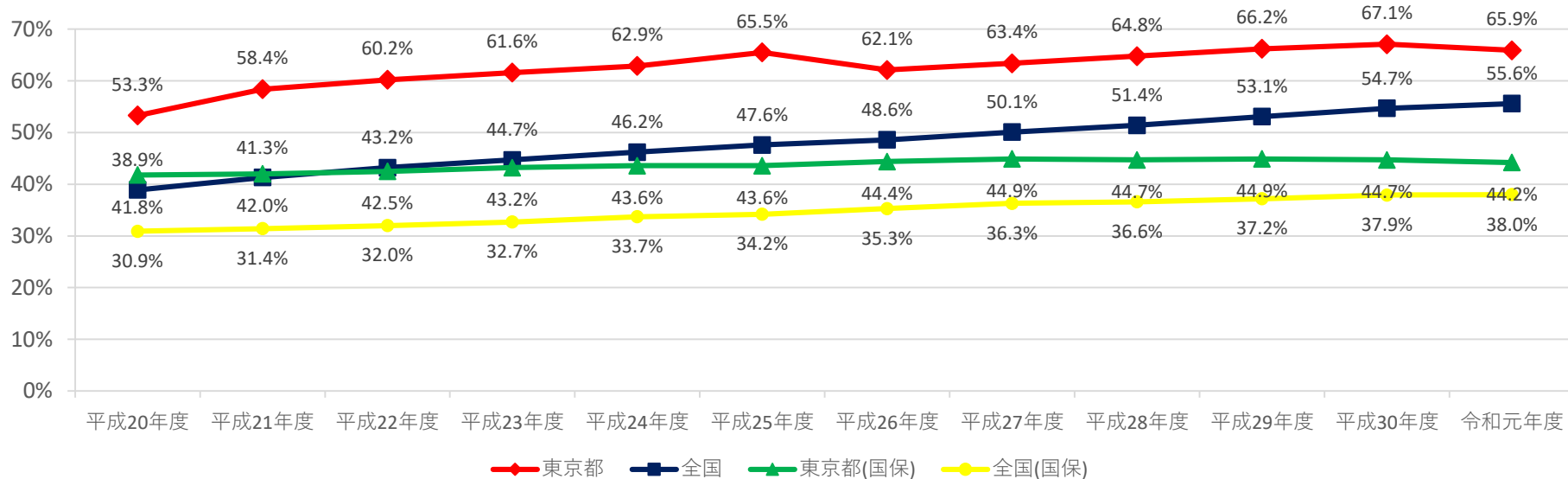
特定健康診査・特定保健指導

特定健康診査実施状況

令和元年度 都道府県別 特定健康診査実施率（全保険者）

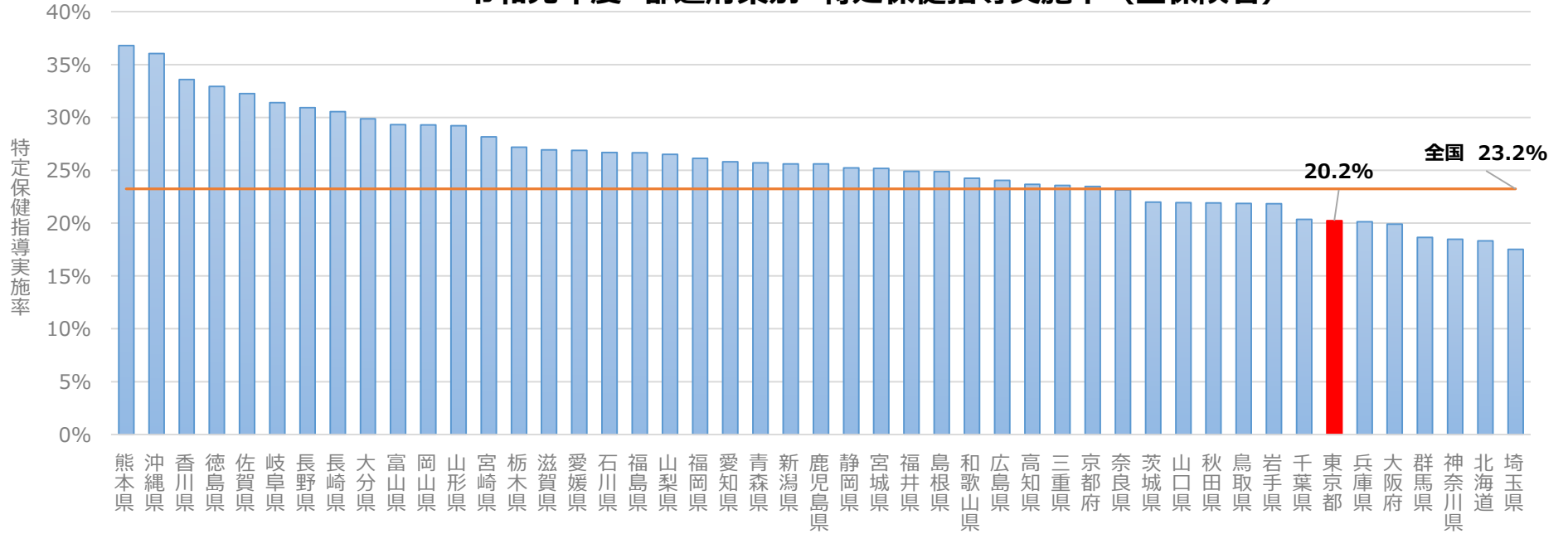


特定健康診査実施率の推移

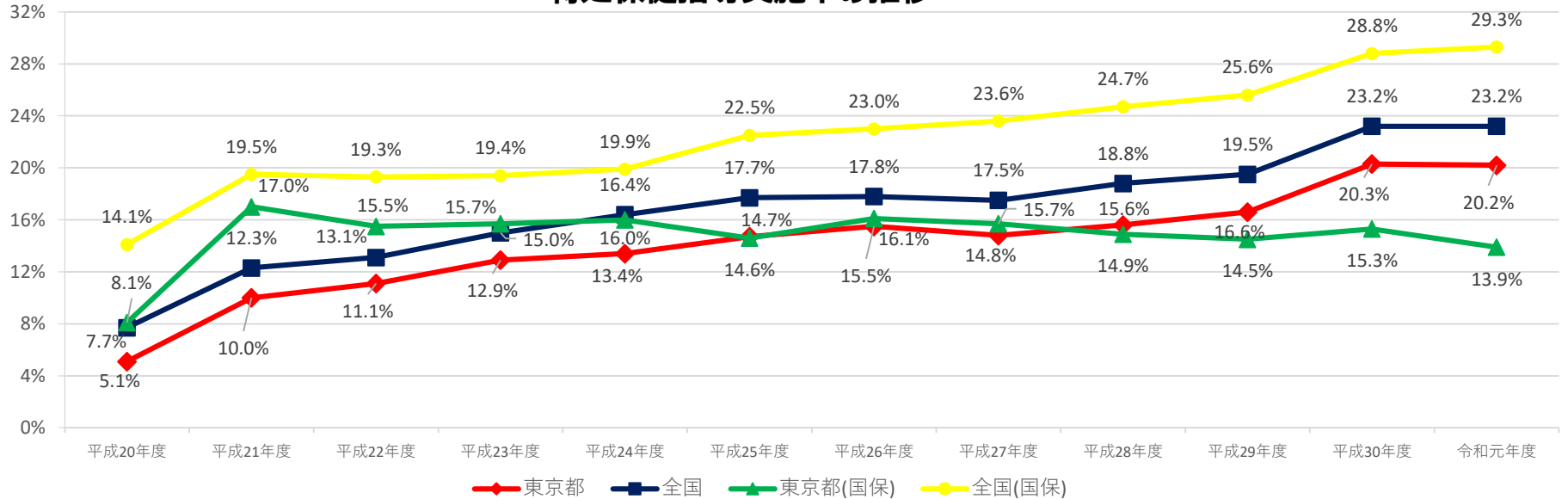


特定保健指導実施状況

令和元年度 都道府県別 特定保健指導実施率（全保険者）

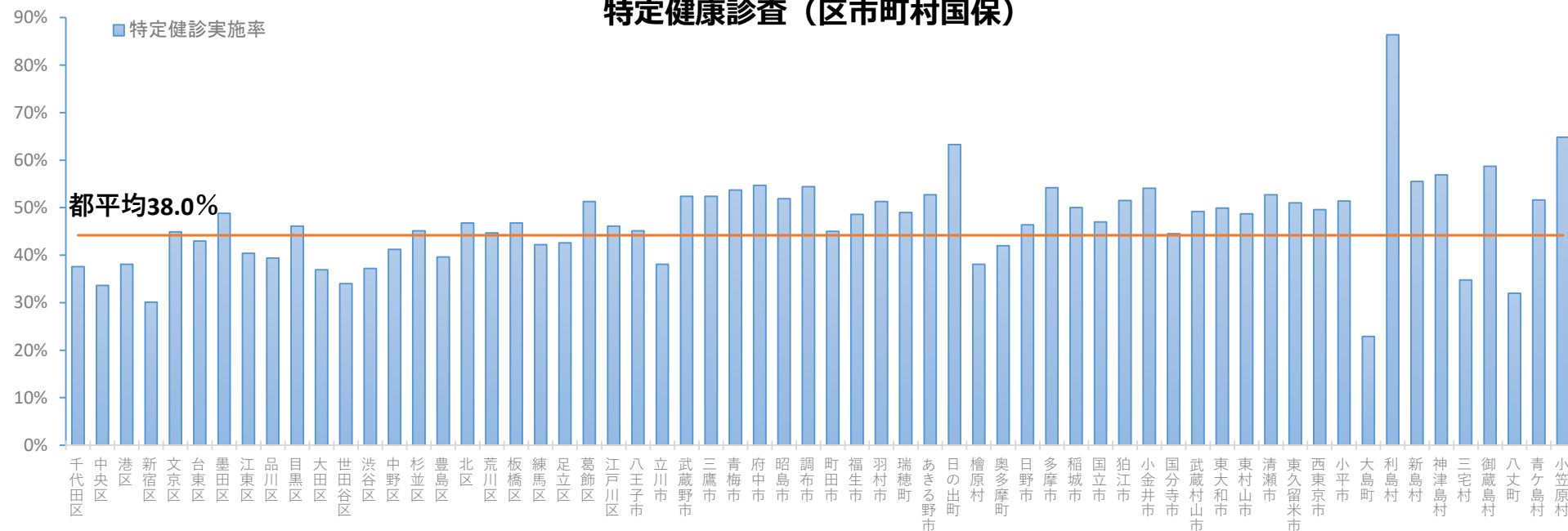


特定保健指導実施率の推移



都内区市町村別特定健康診査・特定保健指導実施状況

特定健康診査（区市町村国保）



特定保健指導（区市町村国保）

