

幼児期・学齢期の歯科保健行動に関する調査

目的

◇都内の幼児、児童及び生徒の歯科保健行動・生活習慣を把握することにより、「西暦2010年の歯科保健目標」の達成度の評価及び新たな歯科保健目標を設定するための基礎資料を得る。

実施方法

◇平成21年11月実施

1歳6か月 3歳	区市町村の協力の下、1歳6か月児及び3歳児歯科健康診査を受診した幼児の保護者を対象に調査用紙を配布、回収。
5歳	保育所及び私立幼稚園の約1割の施設を抽出し、施設の協力の下、5歳児クラス在園児の保護者を対象に調査用紙を配布、回収。教育庁に依頼し抽出された公立幼稚園15園にも同様に実施。
6歳 9歳 12歳	教育庁に依頼し抽出された28地区の小学校1年生在籍者の保護者、小学校4年生在籍者、中学校1年生在籍者を対象に調査用紙を配布、回収。

調査数

	調査者数	区市町村・施設数
1歳6か月	3,832	34区市町村（17区・15市・1町・1村）
3歳	4,265	36区市町村（18区・15市・2町・1村）
5歳	9,061	202施設（95保育園・84幼稚園・施設不明23）
6歳	1,702	31校（特別支援学校4校を含む、12区・14市・2村）
9歳	1,898	31校（特別支援学校4校を含む、12区・14市・2村）
12歳	2,481	31校（特別支援学校4校を含む、12区・14市・2村）

調査項目

- 1 甘味食品の摂取状況
- 2 甘味飲料の摂取状況
- 3 就寝時の授乳習慣
- 4 歯や歯肉の観察状況
- 5 フッ化物配合歯磨剤の使用状況
- 6 歯間清掃具の使用状況
- 7 かかりつけ歯科医院の状況
- 8 ゆっくりよく噛む習慣
- 9 ていねいな歯みがきの状況
- 10 8020を知っている者

1 甘味食品の摂取状況

ほぼ毎日甘味食品を摂取している者の割合をみると、1歳6か月では区部・多摩地区での差はほとんどなく約10%である。3歳でも両地区間に差はなく27%であった。これは2000年調査時42.0%よりも大きく低下し、良好な状況へ向かっている。しかし、5歳では区部38.6%、多摩地区34.7%、全体で37.1%であり、2000年調査時35.2%より若干高い傾向が続いている。9歳では22.4%と2000年調査時23.9%よりやや低い値であったがほとんど変化は見られなかった。

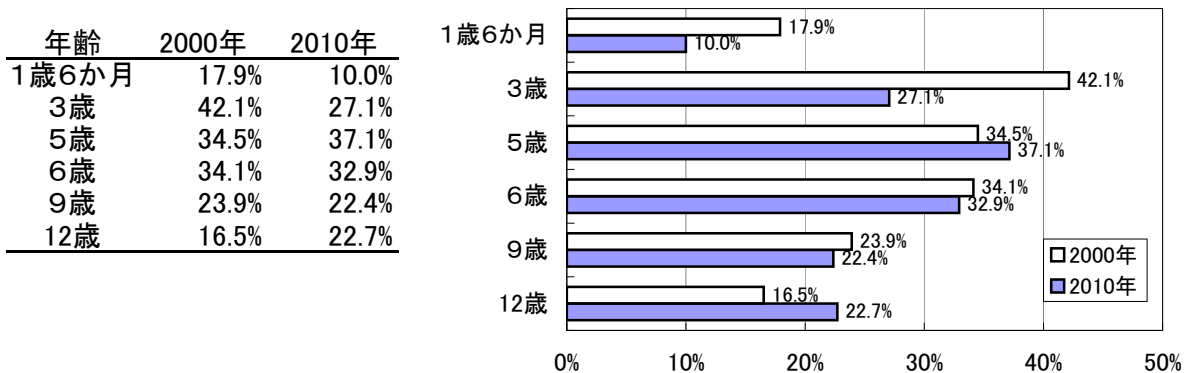
表1 甘味食品の摂取状況

表1-1		ほぼ毎日	週3~4日	週1~2日	ほとんどない
年齢					
1歳6か月	特別区	257 9.9%	284 11.0%	612 23.7%	1430 55.4%
	多摩地区	124 10.0%	216 17.4%	350 28.2%	552 44.4%
	全体	381 10.0%	500 13.1%	962 25.2%	1,982 51.8%
	特別区	790 27.1%	876 30.0%	819 28.1%	431 14.8%
3歳	多摩地区	360 27.0%	471 35.3%	346 25.9%	157 11.8%
	全体	1,150 27.1%	1,347 31.7%	1,165 27.4%	588 13.8%
	特別区	2,120 38.6%	1,954 35.6%	1,189 21.7%	227 4.1%
5歳	多摩地区	948 34.7%	968 35.4%	684 25.0%	134 4.9%
	地区不明	293 -	293 -	195 -	43 -
	全体	3,361 37.1%	3,215 35.5%	2,068 22.9%	404 4.5%

表1-2

年齢		ほぼ毎日	週3~4日	週1~2日	ほとんどない
6歳	全体	560 32.9%	635 37.3%	410 24.1%	96 5.6%
9歳	全体	423 22.4%	633 33.5%	571 30.2%	264 14.0%
12歳	全体	562 22.7%	826 33.4%	758 30.6%	329 13.3%

表1-3 ほぼ毎日甘味食品を摂取している者の割合



2 甘味飲料の摂取状況

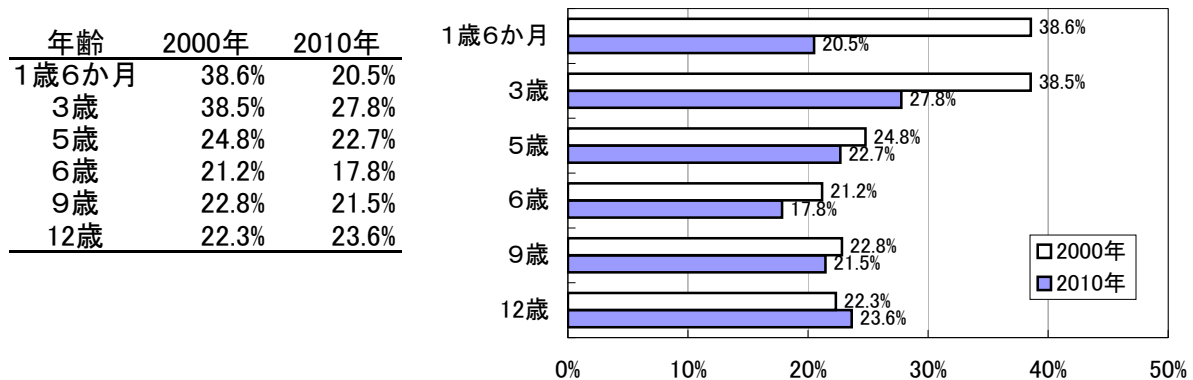
ほぼ毎日甘味飲料を摂取している者の割合をみると、1歳6か月では区部21.6%、多摩地区18.0%、全体で20.5%であった。また、3歳では、区部28.9%、多摩地区25.4%、全体で27.8%であった。これは2000年調査時36.7%よりも低下し、1歳6か月とともに良好な状況へ向かっている。さらに、5歳では区部23.1%、多摩地区21.5%、全体で22.7%と2000年調査時27.9%に比べ低下傾向が続いている。9歳では21.5%と2000年調査時22.8%を若干下回ったものの、この10年間にほとんど変化は見られなかった。

表2 甘味飲料の摂取状況

年齢		ほぼ毎日	週3～4日	週1～2日	ほとんどない
1歳6か月	特別区	558 21.6%	301 11.7%	511 19.8%	1,210 46.9%
	多摩地区	224 18.0%	192 15.5%	324 26.1%	502 40.4%
	全体	782 20.5%	493 12.9%	835 21.8%	1,712 44.8%
3歳	特別区	841 28.9%	615 21.1%	866 29.7%	590 20.3%
	多摩地区	338 25.4%	301 22.6%	459 34.4%	235 17.6%
	全体	1,179 27.8%	916 21.6%	1,325 31.2%	825 19.4%
5歳	特別区	1,267 23.1%	1,208 22.0%	1,889 34.4%	1,121 20.4%
	多摩地区	589 21.5%	586 21.4%	990 36.2%	570 20.8%
	地区不明	196 -	184 -	281 -	163 -
	全体	2,052 22.7%	1,978 21.9%	3,160 34.9%	1,854 20.5%

年齢		ほぼ毎日	週3～4日	週1～2日	ほとんどない
6歳	全体	303 17.8%	361 21.2%	610 35.9%	424 25.0%
9歳	全体	405 21.5%	410 21.7%	607 32.2%	466 24.7%
12歳	全体	584 23.6%	651 26.3%	783 31.7%	453 18.3%

表2-2 ほぼ毎日甘味飲料を摂取している者



3 就寝時の授乳習慣

就寝時の授乳習慣は、区部36.4%、多摩地区32.0%、全体で35.0%と、2000年調査時より増加していた。

表3 就寝時の授乳習慣
表3-1

年齢	ある	ない
特別区	925 36.4%	1,614 63.6%
1歳6か月 多摩地区	397 32.0%	844 68.0%
全体	1,322 35.0%	2,458 65.0%

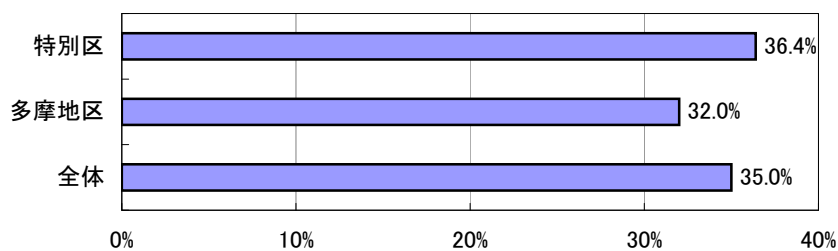
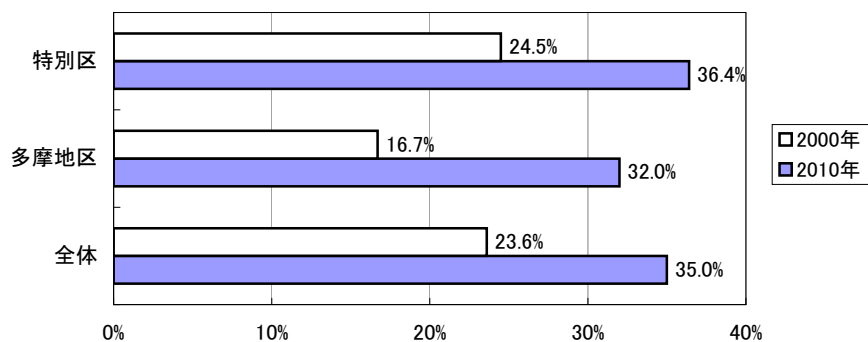


表3-2 就寝時の授乳習慣のある者の割合
年齢

年齢	2000年	2010年
特別区	24.5%	36.4%
1歳6か月 多摩地区	16.7%	32.0%
全体	23.6%	35.0%



4 歯や歯肉の観察状況

保護者による歯や歯肉の観察状況は、週1回以上行っているものを指標とした。1歳6か月では、区部83.2%、多摩地区77.7%、全体で81.4%であり、2000年調査時78.1%より若干高い傾向であった。3歳では区部82.4%、多摩地区78.9%、全体で81.3%で、2000年調査時80.2%より若干高い傾向であった。5歳では区部76.2%、多摩地区74.1%、全体で75.3%と、2000年調査時69.4%に比べ高い傾向であった。6歳では67.0%と2000年調査時65.5%より高い傾向にあり、徐々にではあるが良好な方向へ向かっている。

月1回以上の自己観察の状況は、9歳で74.1%と2000年調査時を上回り、12歳で66.2%と2000年調査時を下回った。

表4-1 保護者による歯や口の観察状況

年齢	週1回以上	月1回以上	ほとんどない	
1歳6か月	特別区	2,129 83.2%	190 7.4%	240 9.4%
	多摩地区	960 77.7%	149 12.1%	127 10.3%
	全体	3,089 81.4%	339 8.9%	367 9.7%
3歳	特別区	2,390 82.4%	279 9.6%	231 8.0%
	多摩地区	1,039 78.9%	131 9.9%	147 11.2%
	全体	3,429 81.3%	410 9.7%	378 9.0%
5歳	特別区	4,163 76.2%	877 16.0%	425 7.8%
	多摩地区	2,022 74.1%	504 18.5%	201 7.4%
	地区不明	599 -	148 -	74 -
	全体	6,784 75.3%	1,529 17.0%	700 7.8%
6歳	1,137 67.0%	388 22.9%	173 10.2%	

表4-2 週1回以上、子どもの歯や口の観察をしている保護者の割合

年齢	2000年	2010年
1歳6か月	78.1%	81.4%
3歳	80.2%	81.3%
5歳	69.4%	75.3%
6歳	65.5%	67.0%

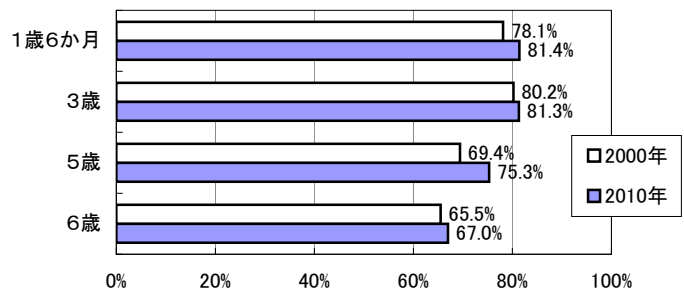


表4-3 自分での歯や口の観察状況

年齢	週1回以上	月1回以上	ほとんどない
9歳	870 46.0%	532 28.1%	490 25.9%
	946 38.4%	685 27.8%	831 33.8%

表4-4 月1回以上、自分で歯や口の観察をしている者の割合

年齢	2000年	2010年
9歳	68.5%	74.1%
12歳	70.8%	66.2%

5 フッ化物配合歯磨剤の使用状況

フッ化物配合歯磨剤の使用状況をみると、3歳では区部56.7%、多摩地区52.3%、全体で55.3%であり、2000年調査時29.3%より高い値であった。また、5歳では区部68.7%、多摩地区64.7%、全体が67.1%で、2000年調査時43.2%を上回った。

学齢期の指標である9歳では43.9%、12歳では33.3%と、ともに2000年調査時15.6%、17.2%より増加した。

表5 フッ化物配合歯磨剤の使用状況
表5-1

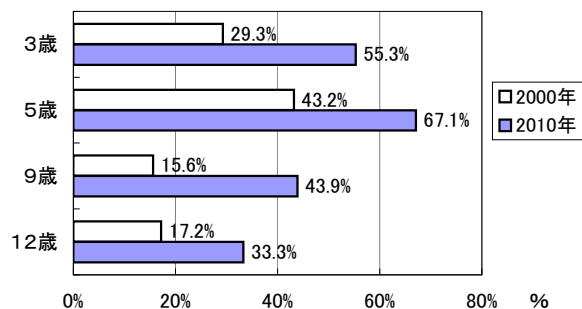
年齢		歯みがき剤を使用					歯磨剤を未使用
		フッ化物入り歯磨剤を使用			フッ化物入りか不明	フッ化物入りでないものを使用	
		フッ化物入り歯磨剤を使用(全体)	フッ化物入り歯磨剤を毎日使用	フッ化物入り歯磨剤をときどき使用			
3歳	特別区	1,653	1,387	233	319	157	785
		56.7%	47.6%	8.0%	10.9%	5.4%	26.9%
	多摩地区	696	530	98	168	67	399
		52.3%	39.8%	7.4%	12.6%	5.0%	30.0%
	全体	2,349	1,917	331	487	224	1,184
		55.3%	45.2%	7.8%	11.5%	5.3%	27.9%
5歳	特別区	3,763	3,279	383	634	401	683
		68.7%	59.8%	7.0%	11.6%	7.3%	12.5%
	多摩地区	1,769	1,524	212	352	247	367
		64.7%	55.7%	7.8%	12.9%	9.0%	13.4%
	地区不明	526	437	63	109	71	108
		-	-	-	-	-	-
	全体	6,058	5,240	658	1,095	719	1,158
		67.1%	58.0%	7.3%	12.1%	8.0%	12.8%

表5-2

年齢	歯みがき剤を使用					歯磨剤を未使用
	フッ化物入り歯磨剤を使用			フッ化物入りか不明	フッ化物入りでないものを使用	
	フッ化物入り歯磨剤を使用(全体)	フッ化物入り歯磨剤を毎日使用	フッ化物入り歯磨剤をときどき使用			
6歳	1,130	982	138	225	118	222
	66.7%	57.9%	8.1%	13.3%	7.0%	13.1%
9歳	822	639	148	733	147	171
	43.9%	34.1%	7.9%	39.1%	7.8%	9.1%
12歳	816	645	99	1,288	206	137
	33.3%	26.4%	4.0%	52.6%	8.4%	5.6%

表5-3 フッ化物入り歯磨剤を使用している者の割合

年齢	2000年	2010年
3歳	29.3%	55.3%
5歳	43.2%	67.1%
9歳	15.6%	43.9%
12歳	17.2%	33.3%



6 歯間部清掃用器具の使用状況

フロスの使用状況をみると、週1回以上使用している者の割合は12歳で27.1%と2000年調査時の23.8%を若干上回っていた。

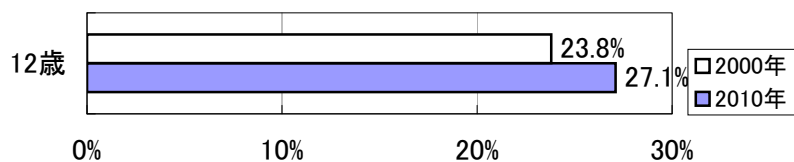
表6 歯間部清掃用器具の使用状況

表6-1

年齢	ほぼ毎日	週3～4日	週1～2日	ほとんどない
12歳	98 4.0%	127 5.1%	445 18.0%	1,802 72.9%

表6-2 週に1回以上フロスをしている者の割合

年齢	2000年	2010年
12歳	23.8%	27.1%



7 かかりつけ歯科医院の状況

(1) かかりつけ歯科医院の有無 (表7-1)

かかりつけ歯科医院の有無についてみると、1歳6か月で、区部17.1%、多摩地区14.8%、全体で16.4%であった。3歳では、区部48.7%、多摩地区36.9%、全体で45.0%であり、区部と多摩地区には約12ポイントの差があった。また、2000年調査時31.3%に比べ約14ポイント上昇し、大きく改善された。5歳でみると、区部78.8%、多摩地区70.2%、全体で75.6%であり、2000年調査時65.9%に比べ高くなった。

学齢期の指標である9歳では80.1%、12歳では59.7%と、2000年調査時より高い値であった。

表7-1 かかりつけ歯科医院の有無

表7-1-1

年齢	ある	ない
1歳6か月		
特別区	441 17.1%	2,138 82.9%
多摩地区	176 14.8%	1,016 85.2%
全体	617 16.4%	3,154 83.6%
3歳		
特別区	1,424 48.7%	1,498 51.3%
多摩地区	489 36.9%	838 63.1%
全体	1,913 45.0%	2,336 55.0%
5歳		
特別区	4,331 78.8%	1,164 21.2%
多摩地区	1,923 70.2%	817 29.8%
地区不明	589 -	233 -
全体	6,843 75.6%	2,214 24.4%

かかりつけ歯科医院のある者

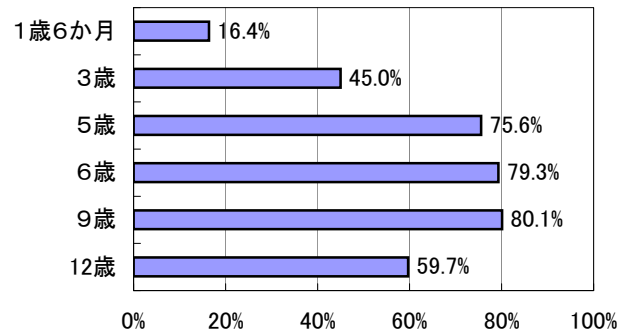
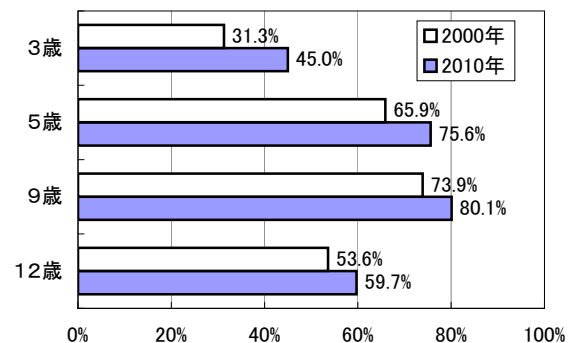


表7-1-2

年齢	ある	ない
6歳	1,343 79.3%	351 20.7%
9歳	1,508 80.1%	375 19.9%
12歳	1,462 59.7%	988 40.3%

表7-1-3 「かかりつけ歯科医」をもつ者の割合

年齢	2000年	2010年
3歳	31.3%	45.0%
5歳	65.9%	75.6%
9歳	73.9%	80.1%
12歳	53.6%	59.7%



7 かかりつけ歯科医院の状況

(2) かかりつけ歯科医院で受けている内容(表7-2)

かかりつけ歯科医院で受けている内容は、どの年齢も定期健診、フッ化物歯面塗布、歯みがき指導が多く、フッ化物洗口指導とシーラント処置を受けている者は少なかった。

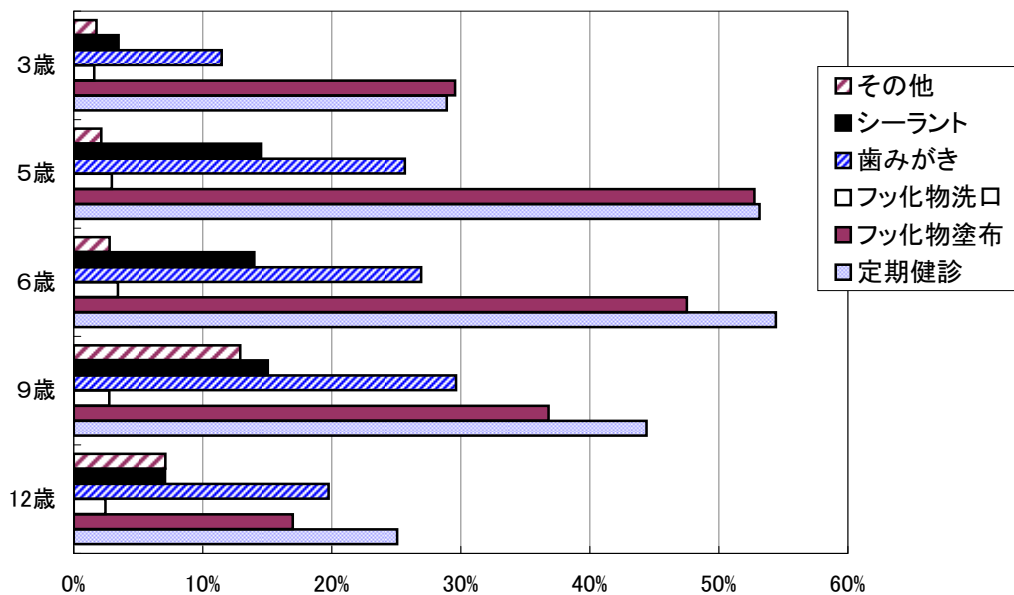
表7-2 かかりつけ歯科医院で受けている内容

表7-2-1

年齢		定期健診	フッ化物 歯面塗布	フッ化物 洗口指導	歯みがき 指導	シーラント 処置	その他
3歳	特別区	947 32.4%	971 33.2%	48 1.6%	389 13.3%	114 3.9%	53 1.8%
	多摩地区	281 21.2%	285 21.5%	20 1.5%	100 7.5%	34 2.6%	22 1.7%
	全体	1,228 28.9%	1,256 29.6%	68 1.6%	489 11.5%	148 3.5%	75 1.8%
5歳	特別区	3,146 57.3%	3,231 58.8%	194 3.5%	1,571 28.6%	963 17.5%	103 1.9%
	多摩地区	1,289 47.0%	1,166 42.6%	61 2.2%	590 21.5%	265 9.7%	80 2.9%
	地区不明	381 -	384 -	13 -	164 -	87 -	10 -
	全体	4,816 53.2%	4,781 52.8%	268 3.0%	2,325 25.7%	1,315 14.5%	193 2.1%

表7-2-2

年齢	定期健診	フッ化物 歯面塗布	フッ化物 洗口指導	歯みがき 指導	シーラント 処置	その他
6歳	922 54.4%	805 47.5%	58 3.4%	456 26.9%	237 14.0%	47 2.8%
9歳	836 44.4%	693 36.8%	52 2.8%	558 29.6%	283 15.0%	243 12.9%
12歳	614 25.1%	416 17.0%	60 2.4%	484 19.8%	173 7.1%	174 7.1%



8 ゆっくりよく噛む習慣

ゆっくりよく噛む習慣をつけるようにしているのは3歳61.7%、5歳54.9%、6歳55.3%であった。そのために行っている内容は、どの年齢でも「ゆっくりよく噛むように声をかけている」が40%台、ついで「噛み応えのある食品をとり入れる」が約20%であった。

また、「ゆっくりよく噛むように」いつも・だいたい自ら意識している者の割合は、9歳59.8%（男子51.4%、女子68.7%）、12歳50.5%（男子42.9%、女子58.2%）であった。年齢とともに低下する傾向はあるものの、女子の方が意識してゆっくりよく噛むようにしている者の割合が高かった。

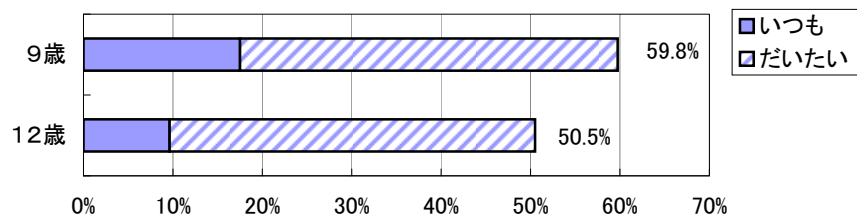
表8 ゆっくりよく噛む習慣
表8-1

年齢	習慣をつけるようにしている	している内容		
		噛み応えのある食品	ゆっくりよく噛むように声かけ	その他
3歳	2,574	860	2,048	74
	61.7%	20.6%	49.1%	1.8%
5歳	4,945	1,833	3,938	211
	54.9%	20.3%	43.7%	2.3%
6歳	937	342	719	44
	55.3%	20.2%	42.4%	2.6%

表8-2

年齢		ゆっくり噛まない			
		いつも	だいたい	ときどき	噛まない
9歳	男子	127	367	344	122
		13.2%	38.2%	35.8%	12.7%
	女子	198	417	244	36
		22.1%	46.6%	27.3%	4.0%
	不明	5	12	9	3
	-	-	-	-	
	全体	330	796	597	161
		17.5%	42.3%	31.7%	8.5%
12歳	男子	98	427	486	211
		8.0%	34.9%	39.8%	17.3%
	女子	134	567	421	81
		11.1%	47.1%	35.0%	6.7%
	不明	5	12	15	3
	-	-	-	-	
	全体	237	1006	922	295
		9.6%	40.9%	37.5%	12.0%

ゆっくりよく噛むようにしている者



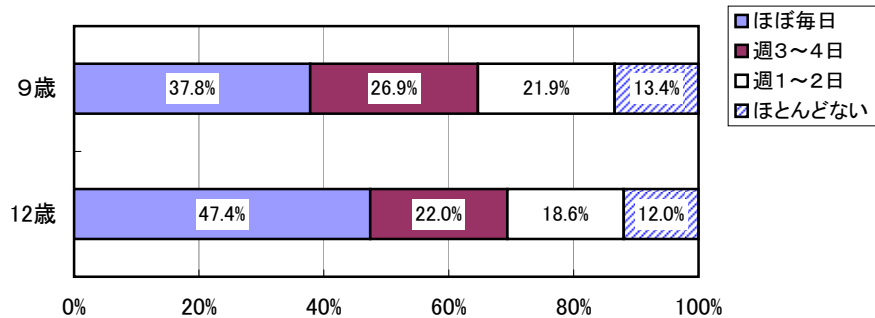
9 ていねいな歯みがきの状況

ほぼ毎日ていねいに歯をみがく者の割合は、9歳37.8%、12歳47.4%でいずれの年齢も5割に満たなかった。

ていねいな歯みがきの習慣は、生涯にわたる歯と口腔の健康づくりの基本であり、幼児期・学齢期に定着させることが重要である。

表9 ていねいな歯みがきの状況

年齢		ほぼ毎日	週3～4日	週1～2日	ほとんどない
9歳	男子	322 33.8%	252 26.4%	219 23.0%	161 16.9%
	女子	376 41.8%	250 27.8%	186 20.7%	88 9.8%
	不明	14 -	4 -	7 -	4 -
	全体	712 37.8%	506 26.9%	412 21.9%	253 13.4%
	12歳	男子	526 43.1%	273 22.4%	239 19.6%
12歳	女子	615 51.5%	261 21.8%	211 17.7%	108 9.0%
	不明	20 -	4 -	6 -	2 -
	全体	1161 47.4%	538 22.0%	456 18.6%	293 12.0%

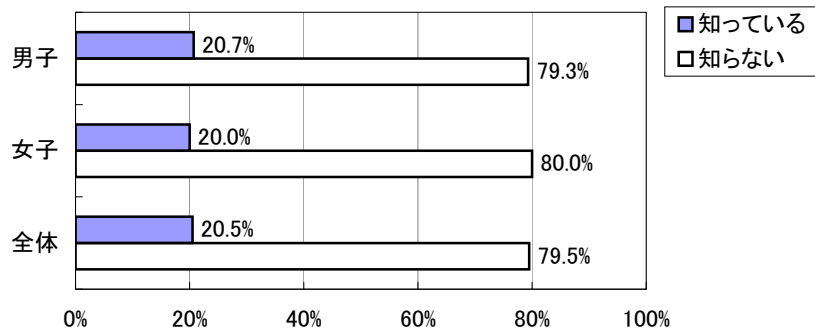


10 8020を知っている者

8020運動は平成元年から開始しており、一定の普及が図られていると考えられたが、8020を知っている12歳児は男女とも2割程度とあまり高くなかった。このため、今後ともより幅広い年齢層に対して「8020」の普及を図る必要があると考えられる。

表10 8020を知っている者

年齢		知っている	知らない
12歳	男子	254 20.7%	971 79.3%
	女子	241 20.0%	962 80.0%
	不明	10 -	25 -
	全体	505 20.5%	1,958 79.5%



歯科保健行動に関する調査結果(1歳6か月)

地区	質問1 あめ・チョコレート・ガム・アイスクリームなどの甘いお菓子を、1週間のうちにどのくらい食べますか。					質問2 ジュース・乳酸飲料・スポーツドリンクなどの甘い飲み物を、1週間のうちにどのくらい飲みますか。					質問3 夜、母乳、または、哺乳びんでミルク等を飲みながら寝る習慣がありますか。		
	ほぼ毎日	週に3～4日	週に1～2日	ほとんどどない	無回答	ほぼ毎日	週に3～4日	週に1～2日	ほとんどどない	無回答	はい	いいえ	無回答
特別区	257	284	612	1,430		558	301	511	1,210		925	1,614	
多摩地区	124	216	350	552		224	192	324	502		397	844	
特別区	9.9%	11.0%	23.7%	55.4%		21.6%	11.7%	19.8%	46.9%		36.4%	63.6%	
多摩地区	10.0%	17.4%	28.2%	44.4%		18.0%	15.5%	26.1%	40.4%		32.0%	68.0%	
都全体	381	500	962	1,982	7	782	493	835	1,712	10	1,322	2,458	52
	10.0%	13.1%	25.2%	51.8%		20.5%	12.9%	21.8%	44.8%		35.0%	65.0%	

地区	質問4 お子さんの口の中(歯や歯ぐきの様子)を観察することがありますか。				質問5 かかりつけの歯科医院を決めていますか。 むし歯などの治療のほかに受けている診査や処置						
	週1回以上	月1回以上	ほとんどどない	無回答	決めている	決めていない	無回答	定期健診(年1回以上)	フッ化物歯面塗布	歯みがき指導	その他
特別区	2,129	190	240		441	2,138		183	185	76	68
多摩地区	960	149	127		176	1,016		66	58	34	22
特別区	83.2%	7.4%	9.4%		17.1%	82.9%		7.1%	7.2%	2.9%	2.6%
多摩地区	77.7%	12.1%	10.3%		14.8%	85.2%		5.5%	4.9%	2.9%	1.8%
都全体	3,089	339	367	37	617	3,154	61	249	243	110	90
	81.4%	8.9%	9.7%		16.4%	83.6%		6.6%	6.4%	2.9%	2.4%

歯科保健行動に関する調査結果(3歳)

地区	質問1 あめ・チョコレート・ガム・アイスクリームなどの甘いお菓子を、1週間のうちにどのくらい食べますか。					質問2 ジュース・乳酸飲料・スポーツドリンクなどの甘い飲み物を、1週間のうちにどのくらい飲みますか。				
	ほぼ毎日	週に3～4日	週に1～2日	ほとんどどない	無回答	ほぼ毎日	週に3～4日	週に1～2日	ほとんどどない	無回答
特別区	790	876	819	431	13	841	615	866	590	17
多摩地区	360	471	346	157	2	338	301	459	235	3
特別区	27.1%	30.0%	28.1%	14.8%		28.9%	21.1%	29.7%	20.3%	
多摩地区	27.0%	35.3%	25.9%	11.8%		25.4%	22.6%	34.4%	17.6%	
都全体	1,150	1,347	1,165	588	15	1,179	916	1,325	825	20
	27.1%	31.7%	27.4%	13.8%		27.8%	21.6%	31.2%	19.4%	

地区	質問3 歯をみがくときフッ素入りの歯みがき剤を使っていますか。							質問4 お子さんの口の中(歯や歯ぐきの様子)を観察することがありますか。				
	歯みがき剤使用				歯みがき剤未使用			無回答	週1回以上	月1回以上	ほとんどどない	無回答
	全体	フッ素入り毎日	フッ素入りときどき	フッ素入り無回答	フッ素入り不明	フッ素入りでない	歯みがき剤未使用					
特別区	1,653	1,387	233	33	319	157	785	15	2,390	279	231	29
多摩地区	696	530	98	68	168	67	399	6	1,039	131	147	19
特別区	56.7%	47.6%	8.0%		10.9%	5.4%	26.9%		82.4%	9.6%	8.0%	
多摩地区	52.3%	39.8%	7.4%		12.6%	5.0%	30.0%		78.9%	9.9%	11.2%	
都全体	2,349	1,917	331	101	487	224	1,184	21	3,429	410	378	48
	55.3%	45.2%	7.8%		11.5%	5.3%	27.9%		81.3%	9.7%	9.0%	

地区	質問5 保護者の方は、お子さんにゆっくりよく噛んで食べる習慣をつけるようにしていますか。					
	している	していない	無回答	どのようなことをしていますか		
				噛み応えのある食品	ゆっくりよく噛むよう声かけ	その他
特別区	1,799	1,109	21	599	1,433	53
多摩地区	775	489	72	261	615	21
特別区	61.9%	38.1%		20.6%	49.3%	1.8%
多摩地区	61.3%	38.7%		20.6%	48.7%	1.7%
都全体	2,574	1,598	93	860	2,048	74
	61.7%	38.3%		20.6%	49.1%	1.8%

地区	質問6 お子さんは、かかりつけの歯科医院を決めていますか。								
	決めて	決めて	無回答	むし歯などの治療のほかに受けている診査や処置					
	いる	いない		定期健診(年1回以上)	フッ化物歯面塗布	フッ化物洗口の指導	歯みがき指導	シーラント処置	その他
特別区	1,424	1,498	7	947	971	48	389	114	53
多摩地区	489	838	9	281	285	20	100	34	22
特別区	48.7%	51.3%		32.4%	33.2%	1.6%	13.3%	3.9%	1.8%
多摩地区	36.9%	63.1%		21.2%	21.5%	1.5%	7.5%	2.6%	1.7%
都全体	1,913	2,336	16	1,228	1,256	68	489	148	75
	45.0%	55.0%		28.9%	29.6%	1.6%	11.5%	3.5%	1.8%

歯科保健行動に関する調査結果(5歳)

地区	施設	質問1 あめ・チョコレート・ガム・アイスクリームなどの甘いお菓子を、1週間のうちにどのくらい食べますか。					質問2 ジュース・乳酸飲料・スポーツドリンクなどの甘い飲み物を、1週間のうちにどのくらい飲みますか。				
		ほぼ毎日	週に3～4日	週に1～2日	ほとんどない	無回答	ほぼ毎日	週に3～4日	週に1～2日	ほとんどない	無回答
特別区	幼稚園	1,840	1,616	823	140	5	1,038	989	1,490	898	9
	保育所	280	338	366	87	1	229	219	399	223	2
	計	2,120	1,954	1,189	227	6	1,267	1,208	1,889	1,121	11
多摩地区	幼稚園	742	662	365	72	6	425	394	642	382	4
	保育所	206	306	319	62	1	164	192	348	188	2
	計	948	968	684	134	7	589	586	990	570	6
地区不明		293	293	195	43		196	184	281	163	
特別区	幼稚園	41.6%	36.6%	18.6%	3.2%		23.5%	22.4%	33.7%	20.3%	
	保育所	26.1%	31.6%	34.2%	8.1%		21.4%	20.5%	37.3%	20.8%	
	計	38.6%	35.6%	21.7%	4.1%		23.1%	22.0%	34.4%	20.4%	
多摩地区	幼稚園	40.3%	36.0%	19.8%	3.9%		23.1%	21.4%	34.8%	20.7%	
	保育所	23.1%	34.3%	35.7%	6.9%		18.4%	21.5%	39.0%	21.1%	
	計	34.7%	35.4%	25.0%	4.9%		21.5%	21.4%	36.2%	20.8%	
都全体		3,361	3,215	2,068	404	13	2,052	1,978	3,160	1,854	17
		37.1%	35.5%	22.9%	4.5%		22.7%	21.9%	34.9%	20.5%	

地区	施設	質問3 歯をみがくときフッ素入りの歯みがき剤を使っていますか。								質問4 お子さんの口の中(歯や歯ぐきの様子)を観察することがありますか。			
		歯みがき剤使用				歯みがき剤未使用				週1回以上	月1回以上	ほとんどない	無回答
		全体	毎日	ときどき	無回答	フッ素入りか不明	フッ素入りでない	フッ素入り	未使用				
特別区	幼稚園	3,104	2,724	304	76	477	314	519	10	3,397	683	324	20
	保育所	659	555	79	25	157	87	164	5	766	194	101	11
	計	3,763	3,279	383	101	634	401	683	15	4,163	877	425	31
多摩地区	幼稚園	1,248	1,088	136	24	220	159	216	4	1,404	321	113	9
	保育所	521	436	76	9	132	88	151	2	618	183	88	5
	計	1,769	1,524	212	33	352	247	367	6	2,022	504	201	14
地区不明		526	437	63		109	71	108	10	599	148	74	3
特別区	幼稚園	70.3%	61.7%	6.9%		10.8%	7.1%	11.8%		77.1%	15.5%	7.4%	
	保育所	61.8%	52.0%	7.4%		14.7%	8.2%	15.4%		72.2%	18.3%	9.5%	
	計	68.7%	59.8%	7.0%		11.6%	7.3%	12.5%		76.2%	16.0%	7.8%	
多摩地区	幼稚園	67.7%	59.0%	7.4%		11.9%	8.6%	11.7%		76.4%	17.5%	6.1%	
	保育所	58.4%	48.9%	8.5%		14.8%	9.9%	16.9%		69.5%	20.6%	9.9%	
	計	64.7%	55.7%	7.8%		12.9%	9.0%	13.4%		74.1%	18.5%	7.4%	
都全体		6,058	5,240	658	160	1,095	719	1,158	31	6,784	1,529	700	48
		67.1%	58.0%	7.3%		12.1%	8.0%	12.8%		75.3%	17.0%	7.8%	

12.1% 8.0% 12.8%

		質問5					
地区	施設	お子さんにゆっくりよく噛んで食べる習慣をつけるようにしていますか。					
		どのようなことをしていますか					
		してい	して	無回答	噛み応え	ゆっくりよ	その他
		る	いない		のある	く噛むよう	
					食品	声かけ	
特別区	幼稚園	2,485	1,923	16	944	1,971	103
	保育所	508	553	11	172	408	23
	計	2,993	2,476	27	1,116	2,379	126
多摩地区	幼稚園	1,060	781	6	397	849	42
	保育所	447	440	7	164	354	22
	計	1,507	1,221	13	561	1,203	64
地区不明		445	372	7	156	356	21
特別区	幼稚園	56.4%	43.6%		21.4%	44.7%	2.3%
	保育所	47.9%	52.1%		16.2%	38.5%	2.2%
	計	54.7%	45.3%		20.4%	43.5%	2.3%
多摩地区	幼稚園	57.6%	42.4%		21.6%	46.1%	2.3%
	保育所	50.4%	49.6%		18.5%	39.9%	2.5%
	計	55.2%	44.8%		20.6%	44.1%	2.3%
都全体		4,945	4,069	47	1,833	3,938	211
		54.9%	45.1%		20.3%	43.7%	2.3%

		質問6								
地区	施設	かかりつけの歯科医院を決めていますか。								
		むし歯などの治療のほかに受けている診査や処置								
		決めて	決めて	無回答	定期健診	フッ化	フッ化物	歯みが	シーラ	その他
		いる	いない		(年1回	物歯面	洗口の	き指導	ント処	
					以上)	塗布	指導		置	
特別区	幼稚園	3,569	854	1	2,657	2,729	160	1,317	844	78
	保育所	762	310	0	489	502	34	254	119	25
	計	4,331	1,164	1	3,146	3,231	194	1,571	963	103
多摩地区	幼稚園	1,310	537	0	914	817	38	409	197	50
	保育所	613	280	1	375	349	23	181	68	30
	計	1,923	817	1	1,289	1,166	61	590	265	80
地区不明		589	233	2	381	384	13	164	87	10
特別区	幼稚園	80.7%	19.3%		60.1%	61.7%	3.6%	29.8%	19.1%	1.8%
	保育所	71.1%	28.9%		45.6%	46.8%	3.2%	23.7%	11.1%	2.3%
	計	78.8%	21.2%		57.3%	58.8%	3.5%	28.6%	17.5%	1.9%
多摩地区	幼稚園	70.9%	29.1%		49.5%	44.2%	2.1%	22.1%	10.7%	2.7%
	保育所	68.6%	31.4%		42.0%	39.1%	2.6%	20.3%	7.6%	3.4%
	計	70.2%	29.8%		47.0%	42.6%	2.2%	21.5%	9.7%	2.9%
都全体		6,843	2,214	4	4,816	4,781	268	2,325	1,315	193
		75.6%	24.4%		53.2%	52.8%	3.0%	25.7%	14.5%	2.1%

歯科保健行動に関する調査結果(6歳)

地区	性別	質問1 あめ・チョコレート・ガム・アイスクリームなどの甘いお菓子を、1週間のうちにどのくらい食べますか。					質問2 ジュース・乳酸飲料・スポーツドリンクなどの甘い飲み物を、1週間のうちにどのくらい飲みますか。				
		ほぼ毎日	週に3～4日	週に1～2日	ほとんどどない	無回答	ほぼ毎日	週に3～4日	週に1～2日	ほとんどどない	無回答
特別区	男	113	140	90	24	0	70	82	128	86	1
	女	109	135	75	16	0	61	91	106	76	1
	不明	2	2	6	0	0	3	0	5	1	0
	計	224	277	171	40	0	134	173	239	163	2
多摩地区	男	156	166	118	29	1	92	94	169	114	1
	女	170	177	112	18	0	65	84	191	137	0
	不明	1	6	2	0	0	1	2	3	3	0
	計	327	349	232	47	1	158	180	363	254	1
特別支援計	男	7	6	4	3	0	10	3	5	2	0
	女	2	3	3	6	0	1	5	3	5	0
	不明	0	0	0	0	0	0	0	0	0	0
	計	9	9	7	9	0	11	8	8	7	0
都全体	男	276	312	212	56	1	172	179	302	202	2
	女	281	315	190	40	0	127	180	300	218	1
	不明	3	8	8	0	0	4	2	8	4	0
	計	560	635	410	96	1	303	361	610	424	3
特別区	男	30.8%	38.1%	24.5%	6.5%		19.1%	22.4%	35.0%	23.5%	
	女	32.5%	40.3%	22.4%	4.8%		18.3%	27.2%	31.7%	22.8%	
	計	31.5%	38.9%	24.0%	5.6%		18.9%	24.4%	33.7%	23.0%	
多摩地区	男	33.3%	35.4%	25.2%	6.2%		19.6%	20.0%	36.0%	24.3%	
	女	35.6%	37.1%	23.5%	3.8%		13.6%	17.6%	40.0%	28.7%	
	計	34.2%	36.5%	24.3%	4.9%		16.5%	18.8%	38.0%	26.6%	
特別支援計	男	35.0%	30.0%	20.0%	15.0%		50.0%	15.0%	25.0%	10.0%	
	女	14.3%	21.4%	21.4%	42.9%		7.1%	35.7%	21.4%	35.7%	
	計	26.5%	26.5%	20.6%	26.5%		32.4%	23.5%	23.5%	20.6%	
都全体	男	32.2%	36.4%	24.8%	6.5%		20.1%	20.9%	35.3%	23.6%	
	女	34.0%	38.1%	23.0%	4.8%		15.4%	21.8%	36.4%	26.4%	
	計	32.9%	37.3%	24.1%	5.6%		17.8%	21.2%	35.9%	25.0%	

地区	性別	質問3 歯をみがくときフッ素入りの歯みがき剤を使っていますか。							質問4 お子さんの口の中(歯や歯ぐきの様子)を観察することがありますか。				
		歯みがき剤使用				フッ素入りか不明	フッ素入りでない	歯みがき剤未使用	無回答	週1回以上	月1回以上	ほとんどない	無回答
		全体	毎日	ときどき	無回答								
特別区	男	257	227	26	4	45	19	44	2	243	86	36	2
	女	214	184	29	1	47	26	48	0	219	83	33	0
	不明	2	1	1	0	3	2	2	1	5	2	2	1
	計	473	412	56	5	95	47	94	3	467	171	71	3
多摩地区	男	316	274	39	3	60	36	56	2	325	90	54	1
	女	318	280	37	1	69	30	58	2	319	114	44	0
	不明	4	3	1	0	1	2	2	0	5	3	1	0
	計	638	557	77	4	130	68	116	4	649	207	99	1
特別支援計	男	8	7	1	0	0	1	11	0	12	6	2	0
	女	11	6	4	1	0	2	1	0	9	4	1	0
	不明	0	0	0	0	0	0	0	0	0	0	0	0
	計	19	13	5	1	0	3	12	0	21	10	3	0
都全体	男	581	508	66	7	105	56	111	4	580	182	92	3
	女	543	470	70	3	116	58	107	2	547	201	78	0
	不明	6	4	2	0	4	4	4	1	10	5	3	1
	計	1,130	982	138	10	225	118	222	7	1,137	388	173	4
特別区	男	70.4%	62.2%	7.1%		12.3%	5.2%	12.1%		66.6%	23.6%	9.9%	
	女	63.9%	54.9%	8.7%		14.0%	7.8%	14.3%		65.4%	24.8%	9.9%	
	計	66.7%	58.1%	7.9%		13.4%	6.6%	13.3%		65.9%	24.1%	10.0%	
多摩地区	男	67.5%	58.5%	8.3%		12.8%	7.7%	12.0%		69.3%	19.2%	11.5%	
	女	66.9%	58.9%	7.8%		14.5%	6.3%	12.2%		66.9%	23.9%	9.2%	
	計	67.0%	58.5%	8.1%		13.7%	7.1%	12.2%		68.0%	21.7%	10.4%	
特別支援計	男	40.0%	35.0%	5.0%		0.0%	5.0%	55.0%		60.0%	30.0%	10.0%	
	女	78.6%	42.9%	28.6%		0.0%	14.3%	7.1%		64.3%	28.6%	7.1%	
	計	55.9%	38.2%	14.7%		0.0%	8.8%	35.3%		61.8%	29.4%	8.8%	
都全体	男	68.1%	59.6%	7.7%		12.3%	6.6%	13.0%		67.9%	21.3%	10.8%	
	女	65.9%	57.0%	8.5%		14.1%	7.0%	13.0%		66.2%	24.3%	9.4%	
	計	66.7%	57.9%	8.1%		13.3%	7.0%	13.1%		67.0%	22.9%	10.2%	

		質問5					
地区	性別	ゆっくりよく噛んで食べる習慣をつけるようにしていますか。					
		どのようなことをしていますか					
		している	していない	無回答	噛み応えのある食品	ゆっくりよく噛むよう声かけ	その他
特別区	男	225	142	0	80	177	10
	女	191	144	0	69	145	6
	不明	4	6	0	1	3	1
	計	420	292	0	150	325	17
多摩地区	男	245	223	2	78	199	9
	女	253	220	4	103	183	17
	不明	3	6	0	2	3	0
	計	501	449	6	183	385	26
特別支援計	男	9	10	1	4	5	0
	女	7	7	0	5	4	1
	不明	0	0	0	0	0	0
	計	16	17	1	9	9	1
都全体	男	479	375	3	162	381	19
	女	451	371	4	177	332	24
	不明	7	12	0	3	6	1
	計	937	758	7	342	719	44
特別区	男	61.3%	38.7%		21.8%	48.2%	2.7%
	女	57.0%	43.0%		20.6%	43.3%	1.8%
	計	59.0%	41.0%		21.1%	45.6%	2.4%
多摩地区	男	52.4%	47.6%		16.7%	42.5%	1.9%
	女	53.5%	46.5%		21.8%	38.7%	3.6%
	計	52.7%	47.3%		19.3%	40.5%	2.7%
特別支援計	男	47.4%	52.6%		21.1%	26.3%	0.0%
	女	50.0%	50.0%		35.7%	28.6%	7.1%
	計	48.5%	51.5%		27.3%	27.3%	3.0%
都全体	男	56.1%	43.9%		19.0%	44.6%	2.2%
	女	54.9%	45.1%		21.5%	40.4%	2.9%
	計	55.3%	44.7%		20.2%	42.4%	2.6%

		質問6								
地区	性別	かかりつけの歯科医院を決めていますか。								
		むし歯などの治療のほかに受けている診査や処置								
		決めて	決めて	無回答	定期健診	フツ化	フツ化物	歯みが	シーラ	その他
		いる	いない		(年1回以上)	物歯面塗布	洗口の指導	き指導	ント処置	
特別区	男	302	64	1	234	194	18	108	46	11
	女	278	55	2	207	182	15	114	45	15
	不明	7	2	1	3	4	0	2	0	0
	計	587	121	4	444	380	33	224	91	26
多摩地区	男	348	121	1	230	193	10	98	59	9
	女	380	95	2	236	214	15	127	83	10
	不明	7	1	0	2	4	0	1	0	1
	計	735	217	4	468	411	25	226	142	20
特別支援計	男	9	11	0	4	6	0	1	2	1
	女	12	2	0	6	8	0	5	2	0
	不明	0	0	0	0	0	0	0	0	0
	計	21	13	0	10	14	0	6	4	1
都全体	男	659	196	2	468	393	28	207	107	21
	女	670	152	4	449	404	30	246	130	25
	不明	14	3	1	5	8	0	3	0	1
	計	1,343	351	8	922	805	58	456	237	47
特別区	男	82.5%	17.5%		63.9%	53.0%	4.9%	29.5%	12.6%	3.0%
	女	83.5%	16.5%		62.2%	54.7%	4.5%	34.2%	13.5%	4.5%
	計	82.9%	17.1%		62.7%	53.7%	4.7%	31.6%	12.9%	3.7%
多摩地区	男	74.2%	25.8%		49.0%	41.2%	2.1%	20.9%	12.6%	1.9%
	女	80.0%	20.0%		49.7%	45.1%	3.2%	26.7%	17.5%	2.1%
	計	77.2%	22.8%		49.2%	43.2%	2.6%	23.7%	14.9%	2.1%
特別支援計	男	45.0%	55.0%		20.0%	30.0%	0.0%	5.0%	10.0%	5.0%
	女	85.7%	14.3%		42.9%	57.1%	0.0%	35.7%	14.3%	0.0%
	計	61.8%	38.2%		29.4%	41.2%	0.0%	17.6%	11.8%	2.9%
都全体	男	77.1%	22.9%		54.7%	46.0%	3.3%	24.2%	12.5%	2.5%
	女	81.5%	18.5%		54.6%	49.1%	3.6%	29.9%	15.8%	3.0%
	計	79.3%	20.7%		54.4%	47.5%	3.4%	26.9%	14.0%	2.8%

歯科保健行動に関する調査結果(9歳)

地区	性別	質問1 あめ・チョコレート・ガム・アイスクリームなどの甘いお菓子を、1週間のうちにどのくらい食べますか。					質問2 ジュース・乳酸飲料・スポーツドリンクなどの甘い飲み物を、1週間のうちにどのくらい飲みますか。				
		ほぼ毎日	週に3~4日	週に1~2日	ほとんどない	無回答	ほぼ毎日	週に3~4日	週に1~2日	ほとんどない	無回答
特別区	男	92	152	149	70	0	111	122	140	88	2
	女	90	136	117	66	0	74	85	142	106	2
	不明	1	4	1	0	1	4	1	0	2	0
	計	183	292	267	136	1	189	208	282	196	4
多摩地区	男	102	149	149	75	2	111	106	152	106	2
	女	131	176	134	45	3	97	82	161	147	2
	不明	2	7	8	5	0	2	9	8	2	1
	計	235	332	291	125	5	210	197	321	255	5
特別支援計	男	5	6	11	3	0	6	3	3	13	0
	女	0	3	2	0	1	0	2	1	2	1
	不明	0	0	0	0	0	0	0	0	0	0
	計	5	9	13	3	1	6	5	4	15	1
都全体	男	199	307	309	148	2	228	231	295	207	4
	女	221	315	253	111	4	171	169	304	255	5
	不明	3	11	9	5	1	6	10	8	4	1
	計	423	633	571	264	7	405	410	607	466	10
特別区	男	19.9%	32.8%	32.2%	15.1%		24.1%	26.5%	30.4%	19.1%	
	女	22.0%	33.3%	28.6%	16.1%		18.2%	20.9%	34.9%	26.0%	
	計	20.8%	33.3%	30.4%	15.5%		21.6%	23.8%	32.2%	22.4%	
多摩地区	男	21.5%	31.4%	31.4%	15.8%		23.4%	22.3%	32.0%	22.3%	
	女	27.0%	36.2%	27.6%	9.3%		19.9%	16.8%	33.1%	30.2%	
	計	23.9%	33.8%	29.6%	12.7%		21.4%	20.0%	32.7%	25.9%	
特別支援計	男	20.0%	24.0%	44.0%	12.0%		24.0%	12.0%	12.0%	52.0%	
	女	0.0%	60.0%	40.0%	0.0%		0.0%	40.0%	20.0%	40.0%	
	計	16.7%	30.0%	43.3%	10.0%		20.0%	16.7%	13.3%	50.0%	
都全体	男	20.7%	31.9%	32.1%	15.4%		23.7%	24.0%	30.7%	21.5%	
	女	24.6%	35.0%	28.1%	12.3%		19.0%	18.8%	33.8%	28.4%	
	計	22.4%	33.5%	30.2%	14.0%		21.5%	21.7%	32.2%	24.7%	

地区	性別	質問3					質問4							
		歯をみがくときは、1本ずついいいに時間をかけていますか。					歯をみがくときフッ素入りの歯みがき剤を使っていますか。							
		ほぼ毎日	週に3~4日	週に1~2日	ほとんどない	無回答	歯みがき剤使用				歯みがき剤未使用	無回答		
フッ素入り				フッ素入りか不明	無回答	全体	毎日	ときどき	無回答					
特別区	男	153	134							100	72	4	184	133
	女	160	133	88	25	3	173	138	28	7	185	19	24	8
	不明	2	1	2	2	0	4	2	1	1	2	0	0	1
多摩地区	計	315	268	190	99	7	361	273	74	14	373	54	77	14
	男	152	113	118	87	7	237	180	40	17	157	36	44	3
	女	213	117	97	61	1	209	174	31	4	189	53	32	6
特別支援計	不明	12	3	5	2	0	6	5	1	0	11	2	2	1
	男	377	233	220	150	8	452	359	72	21	357	91	78	10
	女	17	5	1	2	0	6	4	2	0	3	2	13	1
都全体	不明	3	0	1	2	0	3	3	0	0	0	0	3	0
	計	0	0	0	0	0	0	0	0	0	0	0	0	0
	男	20	5	2	4	0	9	7	2	0	3	2	16	1
特別区	女	322	252	219	161	11	427	317	87	23	346	73	110	9
	計	376	250	186	88	4	385	315	59	11	374	72	59	14
	男	14	4	7	4	0	10	7	2	1	13	2	2	2
多摩地区	計	712	506	412	253	15	822	639	148	35	733	147	171	25
	男	33.3%	29.2%	21.8%	15.7%		40.2%	29.0%	9.8%		40.6%	7.6%	11.6%	
	女	39.4%	32.8%	21.7%	6.2%		43.1%	34.4%	7.0%		46.1%	4.7%	6.0%	
特別支援計	計	36.1%	30.7%	21.8%	11.4%		41.7%	31.6%	8.6%		43.1%	6.2%	8.9%	
	男	32.3%	24.0%	25.1%	18.5%		50.0%	38.0%	8.4%		33.1%	7.6%	9.3%	
	女	43.6%	24.0%	19.9%	12.5%		43.3%	36.0%	6.4%		39.1%	11.0%	6.6%	
都全体	計	38.5%	23.8%	22.4%	15.3%		46.2%	36.7%	7.4%		36.5%	9.3%	8.0%	
	男	68.0%	20.0%	4.0%	8.0%		25.0%	16.7%	8.3%		12.5%	8.3%	54.2%	
	女	50.0%	0.0%	16.7%	33.3%		50.0%	50.0%	0.0%		0.0%	0.0%	50.0%	
都全体	計	64.5%	16.1%	6.5%	12.9%		30.0%	23.3%	6.7%		10.0%	6.7%	53.3%	
	男	33.8%	26.4%	23.0%	16.9%		44.7%	33.2%	9.1%		36.2%	7.6%	11.5%	
	女	41.8%	27.8%	20.7%	9.8%		43.3%	35.4%	6.6%		42.0%	8.1%	6.6%	
	計	37.8%	26.9%	21.9%	13.4%		43.9%	34.1%	7.9%		39.1%	7.8%	9.1%	

地区	性別	質問5 鏡などを使って、自分で歯や歯ぐきの様子を観察することがありますか。				質問6 食えるときに、ゆっくりよくかむようにしていますか。				
		週1回以上	月1回以上	ほとんどない	無回答	いつも	だいたい	ときどき	ゆっくりかまない	無回答
特別区	男	171	141	148	3	70	166	167	59	1
	女	247	109	51	2	100	195	99	14	1
	不明	3	2	2	0	1	4	2	0	0
	計	421	252	201	5	171	365	268	73	2
多摩地区	男	167	138	171	1	56	192	170	55	4
	女	251	135	103	0	97	220	145	20	7
	不明	13	4	5	0	4	8	7	3	0
	計	431	277	279	1	157	420	322	78	11
特別支援計	男	16	1	8	0	1	9	7	8	0
	女	2	2	2	0	1	2	0	2	1
	不明	0	0	0	0	0	0	0	0	0
	計	18	3	10	0	2	11	7	10	1
都全体	男	354	280	327	4	127	367	344	122	5
	女	500	246	156	2	198	417	244	36	9
	不明	16	6	7	0	5	12	9	3	0
	計	870	532	490	6	330	796	597	161	14
特別区	男	37.2%	30.7%	32.2%		15.2%	35.9%	36.1%	12.8%	
	女	60.7%	26.8%	12.5%		24.5%	47.8%	24.3%	3.4%	
	計	48.2%	28.8%	23.0%		19.5%	41.6%	30.6%	8.3%	
	多摩地区	男	35.1%	29.0%	35.9%		11.8%	40.6%	35.9%	11.6%
特別支援計	女	51.3%	27.6%	21.1%		20.1%	45.6%	30.1%	4.1%	
	計	43.7%	28.1%	28.3%		16.1%	43.0%	33.0%	8.0%	
	男	64.0%	4.0%	32.0%		4.0%	36.0%	28.0%	32.0%	
	女	33.3%	33.3%	33.3%		20.0%	40.0%	0.0%	40.0%	
都全体	計	58.1%	9.7%	32.3%		6.7%	36.7%	23.3%	33.3%	
	男	36.8%	29.1%	34.0%		13.2%	38.2%	35.8%	12.7%	
	女	55.4%	27.3%	17.3%		22.1%	46.6%	27.3%	4.0%	
	計	46.0%	28.1%	25.9%		17.5%	42.3%	31.7%	8.5%	

地区	性別	質問7 いつも行く歯医者さんがありますか。								
		むし歯などの治療のほかに受けている診査や処置								
		ある	ない	無回答	定期健診 (年1回以上)	フッ化物 歯面 塗布	フッ化物洗 口の指導	歯みがき 指導	シーラン ト処置	その他
特別区	男	364	96	3	211	175	15	122	63	55
	女	341	63	5	182	164	12	137	73	70
	不明	6	1	0	5	5	1	2	0	2
	計	711	160	8	398	344	28	261	136	127
多摩地区	男	351	123	3	192	163	5	137	66	41
	女	404	81	4	219	167	19	143	71	70
	不明	16	6	0	5	6	0	4	4	2
	計	771	210	7	416	336	24	284	141	113
特別支援計	男	20	5	0	18	11	0	12	6	1
	女	6	0	0	4	2	0	1	0	2
	不明	0	0	0	0	0	0	0	0	0
	計	26	5	0	22	13	0	13	6	3
都全体	男	735	224	6	421	349	20	271	135	97
	女	751	144	9	405	333	31	281	144	142
	不明	22	7	0	10	11	1	6	4	4
	計	1,508	375	15	836	693	52	558	283	243
特別区	男	79.1%	20.9%		45.9%	38.0%	3.3%	26.5%	13.7%	12.0%
	女	84.4%	15.6%		45.0%	40.6%	3.0%	33.9%	18.1%	17.3%
	計	81.6%	18.4%		45.7%	39.5%	3.2%	30.0%	15.6%	14.6%
	多摩地区	男	74.1%	25.9%		40.5%	34.4%	1.1%	28.9%	13.9%
特別支援計	女	83.3%	16.7%		45.2%	34.4%	3.9%	29.5%	14.6%	14.4%
	計	78.6%	21.4%		42.4%	34.3%	2.4%	29.0%	14.4%	11.5%
	男	80.0%	20.0%		72.0%	44.0%	0.0%	48.0%	24.0%	4.0%
	女	100.0%	0.0%		66.7%	33.3%	0.0%	16.7%	0.0%	33.3%
都全体	計	83.9%	16.1%		71.0%	41.9%	0.0%	41.9%	19.4%	9.7%
	男	76.6%	23.4%		43.9%	36.4%	2.1%	28.3%	14.1%	10.1%
	女	83.9%	16.1%		45.3%	37.2%	3.5%	31.4%	16.1%	15.9%
	計	80.1%	19.9%		44.4%	36.8%	2.8%	29.6%	15.0%	12.9%

歯科保健行動に関する調査結果(12歳)

地区	性別	質問1 あめ・チョコレート・ガム・アイスクリームなどの甘いお菓子を、1週間のうちにどのくらい食べますか。					質問2 ジュース・乳酸飲料・スポーツドリンクなどの甘い飲み物を、1週間のうちにどのくらい飲みますか。				
		ほぼ毎日	週に3～4日	週に1～2日	ほとんどどない	無回答	ほぼ毎日	週に3～4日	週に1～2日	ほとんどどない	無回答
特別区	男	105	177	189	77	4	141	156	177	76	2
	女	115	194	175	63	0	105	134	171	134	3
	不明	7	5	1	5	0	4	2	8	4	0
	計	227	376	365	145	4	250	292	356	214	5
多摩地区	男	136	196	212	104	2	165	174	215	95	1
	女	184	234	164	65	0	153	167	196	128	3
	不明	2	9	3	1	0	4	6	4	1	0
	計	322	439	379	170	2	322	347	415	224	4
特別支援計	男	7	10	10	9	0	7	10	9	10	0
	女	4	1	4	5	0	4	1	3	5	1
	不明	2	0	0	0	0	1	1	0	0	0
	計	13	11	14	14	0	12	12	12	15	1
都全体	男	248	383	411	190	6	313	340	401	181	3
	女	303	429	343	133	0	262	302	370	267	7
	不明	11	14	4	6	0	9	9	12	5	0
	計	562	826	758	329	6	584	651	783	453	10
特別区	男	19.2%	32.3%	34.5%	14.1%		25.6%	28.4%	32.2%	13.8%	
	女	21.0%	35.5%	32.0%	11.5%		19.3%	24.6%	31.4%	24.6%	
	計	20.4%	33.8%	32.8%	13.0%		22.5%	26.3%	32.0%	19.2%	
	多摩地区	男	21.0%	30.2%	32.7%	16.0%		25.4%	26.8%	33.1%	14.6%
女		28.4%	36.2%	25.3%	10.0%		23.8%	25.9%	30.4%	19.9%	
計		24.6%	33.5%	28.9%	13.0%		24.6%	26.5%	31.7%	17.1%	
特別支援計		男	19.4%	27.8%	27.8%	25.0%		19.4%	27.8%	25.0%	27.8%
	女	28.6%	7.1%	28.6%	35.7%		30.8%	7.7%	23.1%	38.5%	
	計	25.0%	21.2%	26.9%	26.9%		23.5%	23.5%	23.5%	29.4%	
	都全体	男	20.1%	31.1%	33.4%	15.4%		25.3%	27.5%	32.5%	14.7%
女		25.1%	35.5%	28.4%	11.0%		21.8%	25.1%	30.8%	22.2%	
計		22.7%	33.4%	30.6%	13.3%		23.6%	26.3%	31.7%	18.3%	

地区	性別	質問3					質問4							
		歯をみがくときは、1本ずついねいに時間をかけていますか。					歯をみがくときフッ素入りの歯みがき剤を使っていますか。							
		歯みがき剤使用					フッ素入り		フッ素入りか不明	フッ素入りでない	歯みがき剤未使用	無回答		
		ほぼ毎日	週に3~4日	週に1~2日	ほとんどない	無回答	全体	毎日	ときどき	無回答	全体		毎日	ときどき
特別区	男	241	141	102	61	7	162	114	30	18	308	35	42	5
	女	318	98	87	34	10	178	155	15	8	320	30	10	9
	不明	11	4	3	0	0	7	7	0	0	8	1	2	0
	計	570	243	192	95	17	347	276	45	26	636	66	54	14
多摩地区	男	272	125	128	115	10	214	162	32	20	309	66	50	11
	女	288	162	120	74	3	227	185	18	24	329	59	23	9
	不明	8	0	2	2	3	4	4	0	0	11	0	0	0
	計	568	287	250	191	16	445	351	50	44	649	125	73	20
特別支援計	男	13	7	9	7	0	17	12	4	1	3	12	4	0
	女	9	1	4	0	0	6	5	0	1	0	2	6	0
	不明	1	0	1	0	0	1	1	0	0	0	1	0	0
	計	23	8	14	7	0	24	18	4	2	3	15	10	0
都全体	男	526	273	239	183	17	393	288	66	39	620	113	96	16
	女	615	261	211	108	13	411	345	33	33	649	91	39	18
	不明	20	4	6	2	3	12	12	0	0	19	2	2	0
	計	1,161	538	456	293	33	816	645	99	72	1,288	206	137	34
特別区	男	44.2%	25.9%	18.7%	11.2%		29.6%	20.8%	5.5%		56.3%	6.4%	7.7%	
	女	59.2%	18.2%	16.2%	6.3%		33.1%	28.8%	2.8%		59.5%	5.6%	1.9%	
	計	51.8%	22.1%	17.5%	8.6%		31.5%	25.0%	4.1%		57.7%	6.0%	4.9%	
	多摩地区	男	42.5%	19.5%	20.0%	18.0%		33.5%	25.4%	5.0%		48.4%	10.3%	7.8%
女		44.7%	25.2%	18.6%	11.5%		35.6%	29.0%	2.8%		51.6%	9.2%	3.6%	
計		43.8%	22.1%	19.3%	14.7%		34.4%	27.2%	3.9%		50.2%	9.7%	5.7%	
特別支援計		男	36.1%	19.4%	25.0%	19.4%		47.2%	33.3%	11.1%		8.3%	33.3%	11.1%
	女	64.3%	7.1%	28.6%	0.0%		42.9%	35.7%	0.0%		0.0%	14.3%	42.9%	
	計	44.2%	15.4%	26.9%	13.5%		46.2%	34.6%	7.7%		5.8%	28.8%	19.2%	
	都全体	男	43.1%	22.4%	19.6%	15.0%		32.2%	23.6%	5.4%		50.7%	9.2%	7.9%
女		51.5%	21.8%	17.7%	9.0%		34.5%	29.0%	2.8%		54.5%	7.6%	3.3%	
計		47.4%	22.0%	18.6%	12.0%		33.3%	26.4%	4.0%		52.6%	8.4%	5.6%	

地区	性別	質問5 歯をみがくとき、デンタルフロス(糸ようじ など)を使うことがありますか。					質問6 鏡などを使って、自分で歯や歯ぐきの 様子を観察することがありますか。				
		ほぼ 毎日	週に3 ~4日	週に1 ~2日	使って いない	無回答	週1回 以上	月1回 以上	ほとん どない	無回答	
特別区	男	23	19	103	405	2	184	138	225	5	
	女	26	43	88	389	1	256	151	135	5	
	不明	2	0	6	10	0	10	4	4	0	
	計	51	62	197	804	3	450	293	364	10	
多摩地区	男	19	28	106	495	2	196	186	266	2	
	女	24	36	136	447	4	275	187	179	6	
	不明	1	1	0	13	0	8	3	4	0	
	計	44	65	242	955	6	479	376	449	8	
特別 支援計	男	1	0	5	30	0	10	12	13	1	
	女	2	0	1	11	0	7	3	4	0	
	不明	0	0	0	2	0	0	1	1	0	
	計	3	0	6	43	0	17	16	18	1	
都全体	男	43	47	214	930	4	390	336	504	8	
	女	52	79	225	847	5	538	341	318	11	
	不明	3	1	6	25	0	18	8	9	0	
	計	98	127	445	1,802	9	946	685	831	19	
特別区	男	4.2%	3.5%	18.7%	73.6%		33.6%	25.2%	41.1%		
	女	4.8%	7.9%	16.1%	71.2%		47.2%	27.9%	24.9%		
	計	4.6%	5.6%	17.7%	72.2%		40.7%	26.5%	32.9%		
	多摩地区	男	2.9%	4.3%	16.4%	76.4%		30.2%	28.7%	41.0%	
多摩地区	女	3.7%	5.6%	21.2%	69.5%		42.9%	29.2%	27.9%		
	計	3.4%	5.0%	18.5%	73.1%		36.7%	28.8%	34.4%		
	特別 支援計	男	2.8%	0.0%	13.9%	83.3%		28.6%	34.3%	37.1%	
	女	14.3%	0.0%	7.1%	78.6%		50.0%	21.4%	28.6%		
都全体	計	5.8%	0.0%	11.5%	82.7%		33.3%	31.4%	35.3%		
	男	3.5%	3.8%	17.3%	75.4%		31.7%	27.3%	41.0%		
	女	4.3%	6.6%	18.7%	70.4%		44.9%	28.5%	26.6%		
	計	4.0%	5.1%	18.0%	72.9%		38.4%	27.8%	33.8%		

地区	性別	質問7 あなたは食べるときに、ゆっくりよくかむ ようにしていますか。					質問8 「8020」を知っています か。			
		いつも	だい たい	ときど き	ゆっく り かま ない	無回答	知って いた い	知らな かった	無回答	
特別区	男	49	171	232	91	9	117	427	8	
	女	66	270	180	28	3	116	429	2	
	不明	3	6	8	1	0	3	15	0	
	計	118	447	420	120	12	236	871	10	
多摩地区	男	49	250	245	99	7	125	520	5	
	女	68	292	239	48	0	122	523	2	
	不明	2	6	6	1	0	6	9	0	
	計	119	548	490	148	7	253	1052	7	
特別 支援計	男	0	6	9	21	0	12	24	0	
	女	0	5	2	5	2	3	10	1	
	不明	0	0	1	1	0	1	1	0	
	計	0	11	12	27	2	16	35	1	
都全体	男	98	427	486	211	16	254	971	13	
	女	134	567	421	81	5	241	962	5	
	不明	5	12	15	3	0	10	25	0	
	計	237	1,006	922	295	21	505	1,958	18	
特別区	男	9.0%	31.5%	42.7%	16.8%		21.5%	78.5%		
	女	12.1%	49.6%	33.1%	5.1%		21.3%	78.7%		
	計	10.7%	40.5%	38.0%	10.9%		21.3%	78.7%		
	多摩地区	男	7.6%	38.9%	38.1%	15.4%		19.4%	80.6%	
多摩地区	女	10.5%	45.1%	36.9%	7.4%		18.9%	81.1%		
	計	9.1%	42.0%	37.5%	11.3%		19.4%	80.6%		
	特別 支援計	男	0.0%	16.7%	25.0%	58.3%		33.3%	66.7%	
	女	0.0%	41.7%	16.7%	41.7%		23.1%	76.9%		
都全体	計	0.0%	22.0%	24.0%	54.0%		31.4%	68.6%		
	男	8.0%	34.9%	39.8%	17.3%		20.7%	79.3%		
	女	11.1%	47.1%	35.0%	6.7%		20.0%	80.0%		
	計	9.6%	40.9%	37.5%	12.0%		20.5%	79.5%		

質問9

あなたは、いつも行く歯医者さんがありますか。

むし歯などの治療のほかに受けている診査や処置

地区	性別	ある	ない	無回答	むし歯などの治療のほかに受けている診査や処置					
					定期健診 (年1回以上)	フッ化 物歯面 塗布	フッ化物 洗口の 指導	歯みが き指導	シーラ ント処 置	その他
特別区	男	274	275	3	120	77	12	104	32	30
	女	347	191	9	137	113	21	119	49	56
	不明	13	5	0	6	6	1	4	3	0
	計	634	471	12	263	196	34	227	84	86
多摩地区	男	376	264	10	153	84	13	107	38	28
	女	400	239	8	160	114	12	119	43	52
	不明	11	3	1	6	2	0	4	3	0
	計	787	506	19	319	200	25	230	84	80
特別 支援計	男	29	7	0	22	13	0	20	4	6
	女	10	4	0	9	6	1	6	1	1
	不明	2	0	0	1	1	0	1	0	1
	計	41	11	0	32	20	1	27	5	8
都全体	男	679	546	13	295	174	25	231	74	64
	女	757	434	17	306	233	34	244	93	109
	不明	26	8	1	13	9	1	9	6	1
	計	1,462	988	31	614	416	60	484	173	174
特別区	男	49.9%	50.1%		21.9%	14.0%	2.2%	18.9%	5.8%	5.5%
	女	64.5%	35.5%		25.5%	21.0%	3.9%	22.1%	9.1%	10.4%
	計	57.4%	42.6%		23.8%	17.7%	3.1%	20.5%	7.6%	7.8%
	多摩地区	男	58.8%	41.3%		23.9%	13.1%	2.0%	16.7%	5.9%
女		62.6%	37.4%		25.0%	17.8%	1.9%	18.6%	6.7%	8.1%
計		60.9%	39.1%		24.7%	15.5%	1.9%	17.8%	6.5%	6.2%
特別 支援計		男	80.6%	19.4%		61.1%	36.1%	0.0%	55.6%	11.1%
	女	71.4%	28.6%		64.3%	42.9%	7.1%	42.9%	7.1%	7.1%
	計	78.8%	21.2%		61.5%	38.5%	1.9%	51.9%	9.6%	15.4%
	都全体	男	55.4%	44.6%		24.1%	14.2%	2.0%	18.9%	6.0%
女		63.6%	36.4%		25.7%	19.6%	2.9%	20.5%	7.8%	9.2%
計		59.7%	40.3%		25.1%	17.0%	2.4%	19.8%	7.1%	7.1%

保護者の皆さまへ

～東京都歯科保健行動調査へのご協力願い～

この調査は、お子さんの日常の歯科保健習慣などをお聞きすることにより、今後の子供たちの歯の健康づくり対策の参考とさせていただくことを目的として、区市町村のご協力を得て、1歳6か月児歯科健康診査を受診される保護者の皆さまを対象に実施させていただいているものです。

調査結果は全体として集計いたしますので、個人にご迷惑をおかけすることはありません。お忙しいところ恐縮ですが、以下の質問にご回答くださいますようお願い申し上げます。

東京都福祉保健局

幼児期・学齢期の歯科保健行動調査 質問票（1歳6か月児用）

【下記の質問の該当する番号に○、または必要な事項や数字を記入してください。】

1 お子さんは、あめ・チョコレート・ガム・アイスクリームなどの甘いお菓子を、1週間のうちにどのくらい食べますか。

- (1) ほぼ毎日 (2) 週に3～4日 (3) 週に1～2日 (4) ほとんどない

2 お子さんは、ジュース・乳酸飲料・スポーツドリンクなどの甘い飲み物を、1週間のうちにどのくらい飲みますか。

- (1) ほぼ毎日 (2) 週に3～4日 (3) 週に1～2日 (4) ほとんどない

3 夜、母乳を飲みながら、または、哺乳びんでミルク等を飲みながら寝る習慣がありますか。

- (1) はい (2) いいえ

4 保護者の方は、お子さんの口の中(歯や歯ぐきの様子)を観察することがありますか。

- (1) 週に1回以上している (2) 月に1回以上している (3) ほとんどない

5 お子さんは、かかりつけの歯科医院を決めていますか。

- └ (1) 決めている (2) 決めていない

4-2 「決めている」と回答した方、その歯科医院ではむし歯などの治療を受けているほかに、次のような診査や処置を受けていますか。受けている場合は、該当する項目にいくつでも○をつけてください。

- (1) 定期健診(年1回以上) (2) フッ化物歯面塗布^{かぶつしめんとふ}*1
(3) 歯みがき指導 (4) その他()

*1 フッ化物歯面塗布：歯にフッ素を塗り、むし歯になるのを予防する処置のことです。

6 お子さんの性別をご記入ください。

性別：男・女

*ご協力ありがとうございました。この調査に関するお問い合わせは、下記をお願いいたします。

問い合わせ先：福祉保健局医療政策部医療政策課

保護者の皆さまへ

～東京都歯科保健行動調査へのご協力願い～

この調査は、お子さんの日常の歯科保健習慣などをお聞きすることにより、今後の子供たちの歯の健康づくり対策の参考とさせていただくことを目的として、区市町村のご協力を得て、3歳児歯科健康診査を受診される保護者の皆さまを対象に実施させていただいているものです。

調査結果は全体として集計いたしますので、個人にご迷惑をおかけすることはありません。お忙しいところ恐縮ですが、以下の質問にご回答くださいますようお願い申し上げます。

東京都福祉保健局

幼児期・学齢期の歯科保健行動調査 質問票（3歳児用）

【下記の質問の該当する番号に○、または必要な事項や数字を記入してください。】

1 お子さんは、あめ・チョコレート・ガム・アイスクリームなどの甘いお菓子を、1週間のうちにどのくらい食べますか。

- (1) ほぼ毎日 (2) 週に3～4日 (3) 週に1～2日 (4) ほとんどない

2 お子さんは、ジュース・乳酸飲料・スポーツドリンクなどの甘い飲み物を、1週間のうちにどのくらい飲みますか。

- (1) ほぼ毎日 (2) 週に3～4日 (3) 週に1～2日 (4) ほとんどない

3 お子さんは、歯をみがくときフッ素入りの歯みがき剤を使っていますか。

- (1) フッ素入りの歯みがき剤を使っている → 3-2 どの程度、使っていますか。
(2) 歯みがき剤は使っているが、フッ素入りかどうかはわからない (1) 毎日使っている
(3) 歯みがき剤は使っているが、フッ素入りではない (2) ときどき使う
(4) 歯みがき剤は使っていない

4 保護者の方は、お子さんの口の中(歯や歯ぐきの様子)を観察することがありますか。

- (1) 週に1回以上している (2) 月に1回以上している (3) ほとんどない

5 保護者の方は、お子さんにゆっくりよく噛んで食べる習慣をつけるようにしていますか。

- ↓ (1) 習慣をつけるようにしている (2) 習慣をつけるようにはしていない

5-2 「習慣をつけるようにしている」と回答した方、どのようなことをしていますか。該当する項目にいくつでも○をつけてください。

- (1) 適度に噛み応えのある食品をとり入れるようにしている (2) ゆっくりよく噛むように声をかけている
(3) その他()

6 お子さんは、かかりつけの歯科医院を決めていますか。

- ↓ (1) 決めている (2) 決めていない

6-2 「決めている」と回答した方、その歯科医院ではむし歯などの治療を受けているほかに、次のような診査や処置を受けていますか。受けている場合は、該当する項目にいくつでも○をつけてください。

- (1) 定期健診(年1回以上) (2) フッ化物歯面塗布^{*1}
(3) フッ化物洗口の指導^{*2} (4) 歯みがき指導
(5) シーラント処置^{*3} (6) その他()

*1 フッ化物歯面塗布 : 歯にフッ素を塗り、むし歯になるのを予防する処置のことです。

*2 フッ化物洗口の指導 : むし歯予防のために、フッ素入りのうがい薬の使い方を習うことです。

*3 シーラント処置 : むし歯になりやすいお歯のみぞにプラスチックなどをつめ、むし歯になるのを予防する処置のことです。

7 お子さんの性別をご記入ください。

性別 : 男 ・ 女

*ご協力ありがとうございました。この調査に関するお問い合わせは、下記にお願いいたします。

問い合わせ先: 福祉保健局医療政策部医療政策課

平成21年11月

保護者の皆様へ

東京都福祉保健局

幼児期・学齢期歯科保健行動調査のお願い

生涯にわたり歯と口腔の健康を維持することは、単に食物をそしゃくすることにとどまらず、食事や会話を楽しむなど豊かな人生を送るための基礎となるものです。

このたび、東京都では、幼児の日常生活習慣などを把握し、子どもたちの歯の健康づくり対策に役立てることを目的として、都内全域から抽出した保育所及び幼稚園5歳児の保護者を対象に、幼児期の歯科保健行動に関する調査を実施いたします。

つきましては、お忙しいところ誠に恐縮ですが、上記の趣旨を御理解のうえ、この調査に御協力くださいますよう、よろしくお願いいたします。

なお、この調査は、上記の目的以外には使用いたしません。また、調査結果は全て統計処理しますので、個人に御迷惑をおかけするようなことはございません。

この調査について御質問等がございましたら、下記までお問い合わせください。

調査票は、記入後、担任の先生の指示に従って提出くださるようお願いいたします。

問い合わせ先
東京都福祉保健局医療政策部
医療政策課地域医療対策係

幼児期・学齢期歯科保健行動調査 質問票（5歳児保護者用）

この調査は、お子さんの日常の生活習慣などをお聞きすることにより、今後の子供たちの歯の健康づくり対策の参考とさせていただくことを目的として実施するものです。調査結果は全体として集計いたしますので、個人にご迷惑をおかけすることはありません。ご協力の程よろしく願いいたします。

東京都福祉保健局

【下記の質問の該当する番号に○、または必要な事項を記入してください。】

1 お子さんは、あめ・チョコレート・アイスクリームなどの甘いお菓子を、1週間のうちにどのくらい食べますか。

- (1) ほぼ毎日 (2) 週に3～4日 (3) 週に1～2日 (4) ほとんどない

2 お子さんは、ジュース・乳酸飲料・スポーツドリンクなどの甘い飲み物を、1週間のうちにどのくらい飲みますか。

- (1) ほぼ毎日 (2) 週に3～4日 (3) 週に1～2日 (4) ほとんどない

3 お子さんは、歯をみがくときフッ素入りの歯みがき剤を使っていますか。

- (1) フッ素入りの歯みがき剤を使っている → 3-2 どの程度、使っていますか。
(2) 歯みがき剤は使っているが、フッ素入りかどうかはわからない (1) 毎日使っている
(3) 歯みがき剤は使っているが、フッ素入りではない (2) ときどき使う
(4) 歯みがき剤は使っていない

4 保護者の方は、お子さんの口の中(歯や歯ぐきの様子)を観察することがありますか。

- (1) 週に1回以上している (2) 月に1回以上している (3) ほとんどない

5 お子さんにゆっくりよく噛んで食べる習慣をつけるようにしていますか。

- └ (1) 習慣をつけるようにしている (2) 習慣をつけるようにはしていない

5-2 「習慣をつけるようにしている」と回答した方、どのようなことをしていますか。該当する項目にいくつでも○をつけてください。

- (1) 適度に噛み応えのある食品をとり入れるようにしている (2) ゆっくりよく噛むように声をかけている
(3) その他()

6 お子さんは、かかりつけの歯科医院を決めていますか。

- └ (1) 決めている (2) 決めていない

6-2 「決めている」と回答した方、その歯科医院ではむし歯などの治療を受けているほかに、次のような診査や処置等を受けていますか。受けている場合は、該当する項目にいくつでも○をつけてください。

- (1) 定期健診(年1回以上) (2) フッ化物歯面塗布^{*1}
(3) フッ化物洗口の指導^{*2} (4) 歯みがき指導
(5) シーラント処置^{*3} (6) その他()

*1 フッ化物歯面塗布 : 歯にフッ素を塗り、むし歯になるのを予防する処置のことです。

*2 フッ化物洗口の指導 : むし歯予防のために、フッ素入りのうがい薬の使い方を習うことです。

*3 シーラント処置 : むし歯になりやすい奥歯のみぞにプラスチックなどをつめ、むし歯になるのを予防する処置のことです。

7 お子さんの性別をご記入ください。

性別 : 男 ・ 女

*ご協力ありがとうございました。この調査に関するお問い合わせは、下記をお願いいたします。

問い合わせ先: 東京都福祉保健局医療政策部医療政策課

平成21年11月

保護者の皆様へ

東京都福祉保健局

幼児期・学齢期歯科保健行動調査のお願い

このたび、東京都では、幼児・児童・生徒の日常生活習慣などを把握し、子供たちの歯の健康づくり対策に役立てることを目的として、都内全域から抽出した、公立小学校1年生の保護者、小学校4年生及び中学校1年生の児童生徒を対象に、学齢期の歯科保健行動に関する調査を実施いたします。

つきましては、お忙しいところ誠に恐縮ですが、上記の趣旨を御理解のうえ、この調査に御協力くださいますよう、よろしくお願いいたします。

なお、この調査は、上記の目的以外には使用いたしません。また、調査結果は全て統計処理しますので、個人に御迷惑をおかけするようなことはございません。

この調査について御質問等がございましたら、下記までお問い合わせください。

調査票は、記入後、担任の先生の指示に従って提出くださるようお願いいたします。

問い合わせ先
東京都福祉保健局医療政策部
医療政策課地域医療対策係

幼児期・学齢期歯科保健行動調査 質問票（小学校第1学年保護者用）

この調査は、お子さんの日常生活習慣などをお聞きすることにより、今後の子供たちの歯の健康づくり対策の参考とさせていただくことを目的として実施するものです。調査結果は全体として集計いたしますので、個人にご迷惑をおかけすることはありません。ご協力の程よろしくお願いいたします。 東京都福祉保健局

【下記の質問の該当する番号に○、または必要な事項を記入してください。】

1 お子さんは、あめ・チョコレート・アイスクリームなどの甘いお菓子を、1週間のうちにどのくらい食べますか。

- (1) ほぼ毎日 (2) 週に3～4日 (3) 週に1～2日 (4) ほとんどない

2 お子さんは、ジュース・乳酸飲料・スポーツドリンクなどの甘い飲み物を、1週間のうちにどのくらい飲みますか。

- (1) ほぼ毎日 (2) 週に3～4日 (3) 週に1～2日 (4) ほとんどない

3 お子さんは、歯をみがくときフッ素入りの歯みがき剤を使っていますか。

- (1) フッ素入りの歯みがき剤を使っている
(2) 歯みがき剤は使っているが、フッ素入りかどうかはわからない
(3) 歯みがき剤は使っているが、フッ素入りではない
(4) 歯みがき剤は使っていない

3-2 どの程度、使っていますか。

- (1) 毎日使っている
(2) ときどき使う

4 保護者の方は、お子さんの口の中(歯や歯ぐきの様子)を観察することがありますか。

- (1) 週に1回以上している (2) 月に1回以上している (3) ほとんどない

5 お子さんにゆっくりよく噛んで食べる習慣をつけるようにしていますか。

- (1) 習慣をつけるようにしている (2) 習慣をつけるようにはしていない

5-2 「習慣をつけるようにしている」と回答した方、どのようなことをしていますか。該当する項目にいくつでも○をつけてください。

- (1) 適度に噛み応えのある食品をとり入れるようにしている (2) ゆっくりよく噛むように声をかけている
(3) その他()

6 お子さんは、かかりつけの歯科医院を決めていますか。

- (1) 決めている (2) 決めていない

6-2 「決めている」と回答した方、その歯科医院ではむし歯などの治療を受けているほかに、次のような診査や処置等を受けていますか。受けている場合は、該当する項目にいくつでも○をつけてください。

- (1) 定期健診(年1回以上) (2) フッ化物歯面塗布^{*1}
(3) フッ化物洗口の指導^{*2} (4) 歯みがき指導
(5) シーラント処置^{*3} (6) その他()

*1 フッ化物歯面塗布 : 歯にフッ素を塗り、むし歯になるのを予防する処置のことです。

*2 フッ化物洗口の指導 : むし歯予防のために、フッ素入りのうがい薬の使い方を習うことです。

*3 シーラント処置 : むし歯になりやすい奥歯のみぞにプラスチックなどをつめ、むし歯になるのを予防する処置のことです。

7 お子さんの性別をご記入ください。

性別 : 男 ・ 女

*ご協力ありがとうございました。この調査に関するお問い合わせは、下記にお願いいたします。

問い合わせ先: 東京都福祉保健局医療政策部医療政策課

幼児期・学齢期歯科保健行動調査 質問票 (小学校第4学年児童用)

この調査は、あなたの日ごろの生活のようすなどをお聞きすることにより、これからの子どもたちの歯のけんこうづくりの参考とさせていただきますことを目的としておこなうものです。あなたにごめいわくをおかけすることはありません。ご協力をおねがいたします。

とうきょうと ふくし ほけん きょく
東京都福祉保健局

【つぎの質問の当てはまる番号に○をつけてください。また、()の中に必要なことを書いてください。】

- 1 あなたは、あめ・チョコレート・アイスクリームなどの甘いお菓子を、1週間のうちにどのくらい食べますか。
(1) ほぼ毎日 (2) 週に3～4日 (3) 週に1～2日 (4) ほとんどない
- 2 あなたは、ジュース・乳酸飲料・スポーツドリンクなどの甘い飲み物を、1週間のうちにどのくらい飲みますか。
(1) ほぼ毎日 (2) 週に3～4日 (3) 週に1～2日 (4) ほとんどない
- 3 歯をみがくときは、1本ずついねいに時間をかけていますか。
(1) ほぼ毎日 (2) 週に3～4日 (3) 週に1～2日 (4) ほとんどない
- 4 歯をみがくときフッ素入りの歯みがき剤を使っていますか。
(1) フッ素入りの歯みがき剤を使っている
(2) 歯みがき剤は使っているが、フッ素入りかどうかはわからない
(3) 歯みがき剤は使っているが、フッ素入りではない
(4) 歯みがき剤は使っていない
- 5 鏡などを使って、自分で歯や歯ぐきの様子を観察することがありますか。
(1) 週に1回以上している (2) 月に1回以上している (3) ほとんどない
- 6 あなたは食べるときに、ゆっくりよくかむようにしていますか。
(1) いつもゆっくりよくかむようにしている (2) だいたいゆっくりよくかむようにしている
(3) ときどきゆっくりよくかむようにしている (4) ゆっくりよくかむことはない
- 7 あなたは、いつも行く歯医者さんがありますか。
(1) ある (2) ない

4-2 どのくらい、使っていますか。
(1) 毎日使っている
(2) ときどき使う

7-2 「ある」と答えたひとは、その歯医者さんではむし歯をなおしてもらうほかに、次のようなことをしてもらっていますか。当てはまる番号に、いくつでも○をつけてください。

- (1) 定期的に歯をけんさする(年1回以上) (2) 歯にフッ素をぬる
(3) フッ素入りうがい薬の使い方を習う (4) 歯みがきのしかたを習う
(5) シーラントをする (6) その他()

*シーラント:むし歯になりやすいお歯のみぞにプラスチックなどをつめて、むし歯になるのを予防する方法

- 8 あなたの性別を教えてください。(どちらかに○印) 性別 : 男 ・ 女

*ご協力ありがとうございました。この調査に関するお問い合わせは、下記をお願いいたします。

問い合わせ先:東京都福祉保健局医療政策部医療政策課

幼児期・学齢期歯科保健行動調査 質問票（中学校第1学年生徒用）

この調査は、あなたの日常生活習慣などをお聞きすることにより、今後の生徒の歯の健康づくり対策の参考とさせていただきますことを目的としておこなうものです。調査結果は全体として集計いたしますので、あなたに
めいわく
ご迷惑をおかけすることはありません。ご協力をよろしくお願いいたします。

東京都福祉保健局

【次の質問の当てはまる番号に○、または()の中に必要なことを記入してください。】

- あなたは、あめ・チョコレート・アイスクリームなどの甘いお菓子を、1週間のうちにどのくらい食べますか。
(1) ほぼ毎日 (2) 週に3～4日 (3) 週に1～2日 (4) ほとんどない
- あなたは、ジュース・乳酸飲料・スポーツドリンクなどの甘い飲み物を、1週間のうちにどのくらい飲みますか。
(1) ほぼ毎日 (2) 週に3～4日 (3) 週に1～2日 (4) ほとんどない
- 歯をみがくときは、1本ずついねいに時間をかけていますか。
(1) ほぼ毎日 (2) 週に3～4日 (3) 週に1～2日 (4) ほとんどない
- 歯をみがくとき、フッ素入りの歯みがき剤を使っていますか。
(1) フッ素入りの歯みがき剤を使っている
(2) 歯みがき剤は使っているが、フッ素入りかどうかはわからない
(3) 歯みがき剤は使っているが、フッ素入りではない
(4) 歯みがき剤は使っていない
- 歯をみがくとき、デンタルフロス(糸ようじなど)を使うことがありますか。
(1) ほぼ毎日 (2) 週に3～4日 (3) 週に1～2日 (4) 使っていない
- 鏡などを使って、自分で歯や歯ぐきの様子を観察することがありますか。
(1) 週に1回以上している (2) 月に1回以上している (3) ほとんどない
- あなたは食べるときに、ゆっくりよくかむようにしていますか。
(1) いつもゆっくりよくかむようにしている (2) だいたいゆっくりよくかむようにしている
(3) ときどきゆっくりよくかむようにしている (4) ゆっくりよくかむことはない
- 20本以上の自分の歯があると、ほとんどの食物をかんで食べることができます。「8020(ハチマルニイマル)」とは、80歳になっても20本以上の自分の歯を保つ、歯の健康の目標です。あなたは、「8020」を知っていますか。
(1) 知っていた (2) 知らなかった
- あなたは、かかりつけの歯科医院がありますか。

└ (1) ある (2) ない

9-2 「ある」と答えた人は、その歯科医院でむし歯などの治療を受けているほかに、次のような検査や処置などを受けていますか。受けている場合は、当てはまる番号にいくつでも○をつけてください。

- 定期健診(年1回以上)
- フッ化物歯面塗布^{*1}
- フッ化物洗口の指導^{*2}
- 歯みがき指導
- シーラント処置^{*3}
- その他()

*1 フッ化物歯面塗布 : 歯にフッ素を塗り、むし歯になるのを予防する処置のことです。

*2 フッ化物洗口の指導 : むし歯予防のために、フッ素入りのうがい薬の使い方を習うことです。

*3 シーラント処置 : むし歯になりやすい奥歯のみぞにプラスチックなどをつめ、むし歯になるのを予防する処置のことです。

- あなたの性別を教えてください。(どちらかに○印) 性別 : 男 ・ 女

* ご協力ありがとうございました。この調査についてのお問い合わせは、下記にお願いいたします。

問い合わせ先: 東京都福祉保健局医療政策部医療政策課