

## 東京都歯科保健目標「いい歯東京」達成度評価追加調査 報告書(案)

### 1 調査目的

平成27年6月1日に開催された平成27年度第1回東京都歯科保健対策推進協議会歯科保健目標検討評価部会において、平成26年度に実施した歯科診療所患者調査の結果、青年期の歯と口腔の健康に対する意識が低いため、普及啓発が必要との意見が出された。

また、歯科診療所患者調査は歯科診療所に来院した20歳以上の患者を対象としているが、若い世代の回答割合が低いため、20歳前後の世代を対象に追加調査を行い、新たな歯科保健目標策定に向けた基礎資料とする。

### 2 調査方法

平成27年11月23日から平成27年12月4日までの10日間、協力を得られた都内の大学の構内において、アンケート(別添1)調査及び普及啓発資料の配布を実施。

また、平成27年11月23日から平成27年11月27日の5日間、歯科医師による歯科相談を実施。(別添2)

### 3 調査結果

#### (1) 概要

学生1,873人(18歳から69歳)からアンケートを回収したが(後日送付されたものを含む。)、26診療所調査との比較のため、29歳以下(1,841人)のデータを使用した。なお、調査結果の全集計表は(別添3)のとおり。

・歯や口腔の満足度は、「ほぼ満足している」者の割合は47.9%で、26診療所調査(29歳以下)の40.3%と比較して割合が高かった。「やや不自由」又は「不自由」と感じている内容は「歯や歯並びなどの見た目が気になる」者が一番多く、26診療所調査(29歳以下)と同じ傾向が見られた。

・かかりつけ歯科医を決めている者の割合は53.9%で、26診療所調査(29歳以下)の68.9%と比較して低かった。

かかりつけ歯科医を決めている者は、66.8%が1年以内に歯科医院を受診していたが、決めていない者は33.4%だった。受けた処置の内容のうち、「定期健診」は、かかりつけ歯科医を決めている者が39.4%、決めていない者が24.9%で差が見られた。

(26診療所調査の質問票では、かかりつけ歯科医を決めている者のみ、受けた処置を記載するため、受けた処置の26年診療所調査との比較は行っていない。)

・「ほぼ毎日」歯みがきを1本ずつ丁寧に時間をかけている者は68.3%で、26診療所調査(29歳以下)の29.7%と比較して高かった。

(26診療所調査の質問票では、当該質問の前に「歯をみがくとき、1回に10分程度の時間をかけてみがくことがありますか。」の質問がある。)

・デンタルフロス等を週1日以上使用する者は27.5%で、26診療所調査(29歳以下)の47.1%及び26学齢期調査(12歳)の35.5%と比較して低かった。

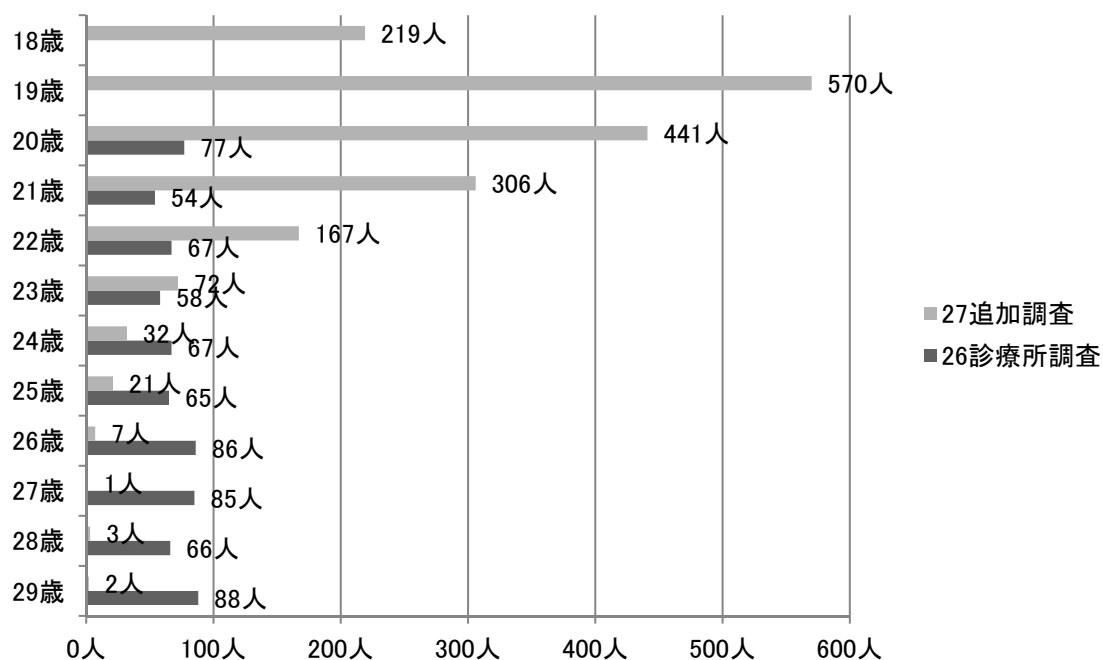
・8020運動を知っている者の割合は22.0%で、26診療所調査(29歳以下)の30.6%と比較して低く、出身高校の所在地が東京都である者は19.4%で、27追加調査全体と比較して低かった。

(26診療所調査の質問票では、当該質問の後に「8020(ハマルニマル)運動」とは80歳になっても自分の歯を20本以上保とうという運動です。あなたは、「8020」を御自身の目標にしたいと思いますか。」の質問がある。)

## (2) 調査数

	合計	男	女
18歳	219 11.9%	99 9.6%	120 14.8%
19歳	570 31.0%	327 31.7%	243 30.0%
20歳	441 24.0%	230 22.3%	211 26.0%
21歳	306 16.6%	172 16.7%	134 16.5%
22歳	167 9.1%	110 10.7%	57 7.0%
23歳	72 3.9%	51 4.9%	21 2.6%
24歳	32 1.7%	25 2.4%	7 0.9%
25歳	21 1.1%	13 1.3%	8 1.0%
26歳	7 0.4%	3 0.3%	4 0.5%
27歳	1 0.1%	0 0.0%	1 0.1%
28歳	3 0.2%	1 0.1%	2 0.2%
29歳	2 0.1%	0 0.0%	2 0.2%
合計	1,841 100.0%	1,031 56.0%	810 44.0%

### 年齢別調査数



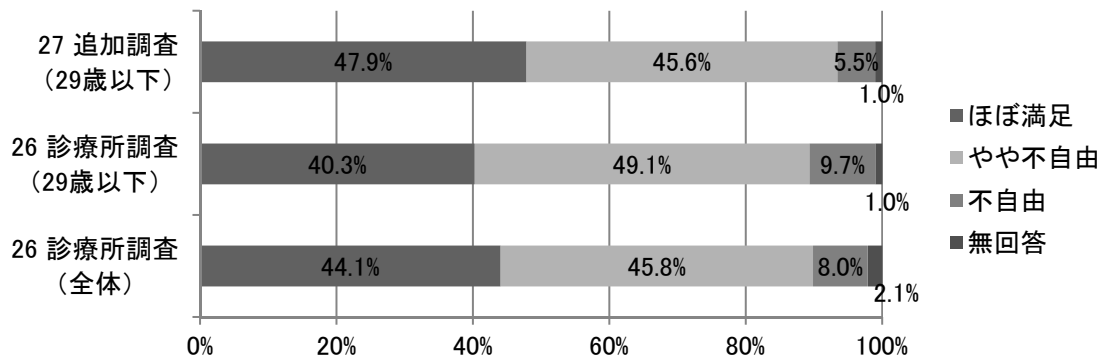
\* 26 診療所調査では、調査対象は 20 歳以上。  
(合計 713 人)

(3) 歯や口腔の満足度

ア 歯や口腔の満足度の状況

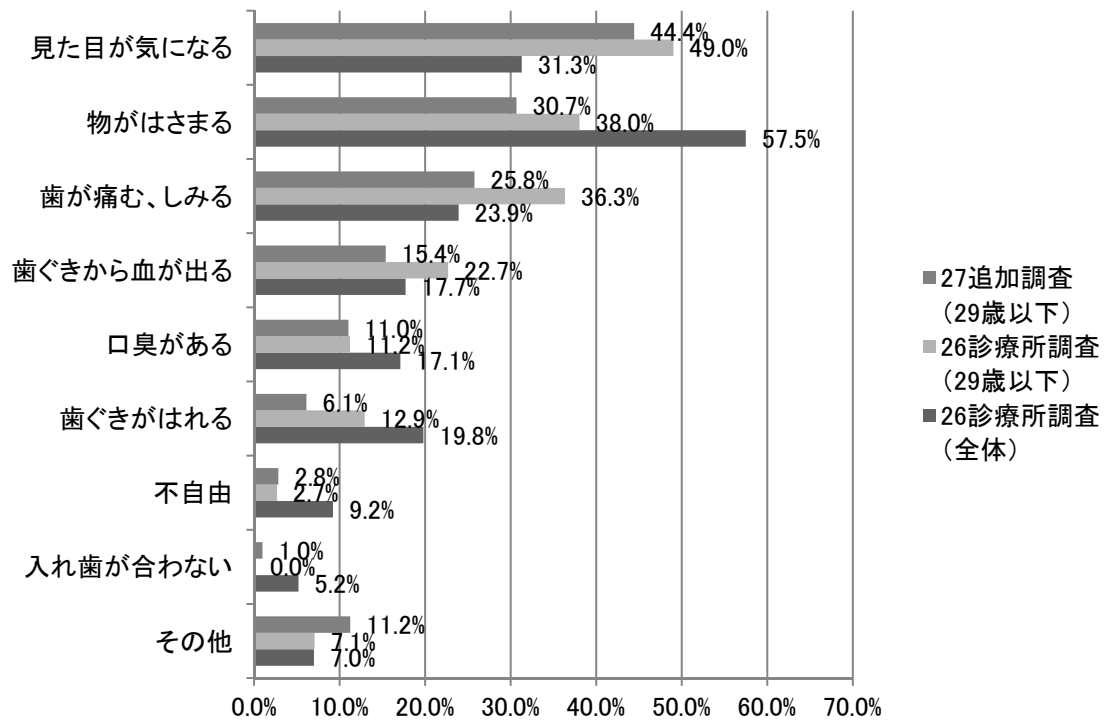
	ほぼ満足	やや不自由	不自由	無回答
27 追加調査 (29歳以下)	881 47.9%	839 45.6%	102 5.5%	19 1.0%
26 診療所調査 (29歳以下)	287 40.3%	350 49.1%	69 9.7%	7 1.0%
26 診療所調査 (全体)	4,563 44.1%	4,742 45.8%	832 8.0%	219 2.1%

歯や口腔の満足度

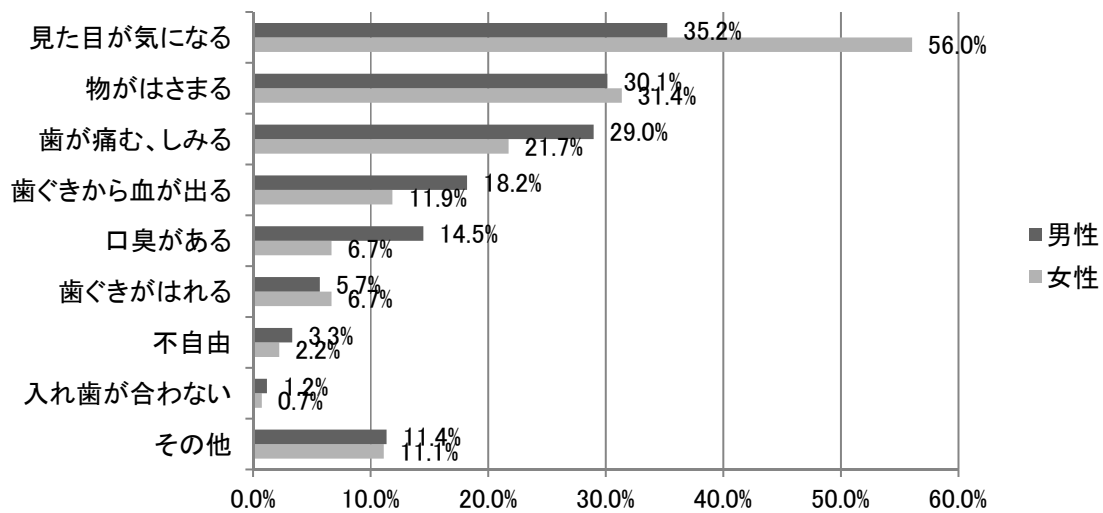


イ やや不自由又は不自由と感じている内容

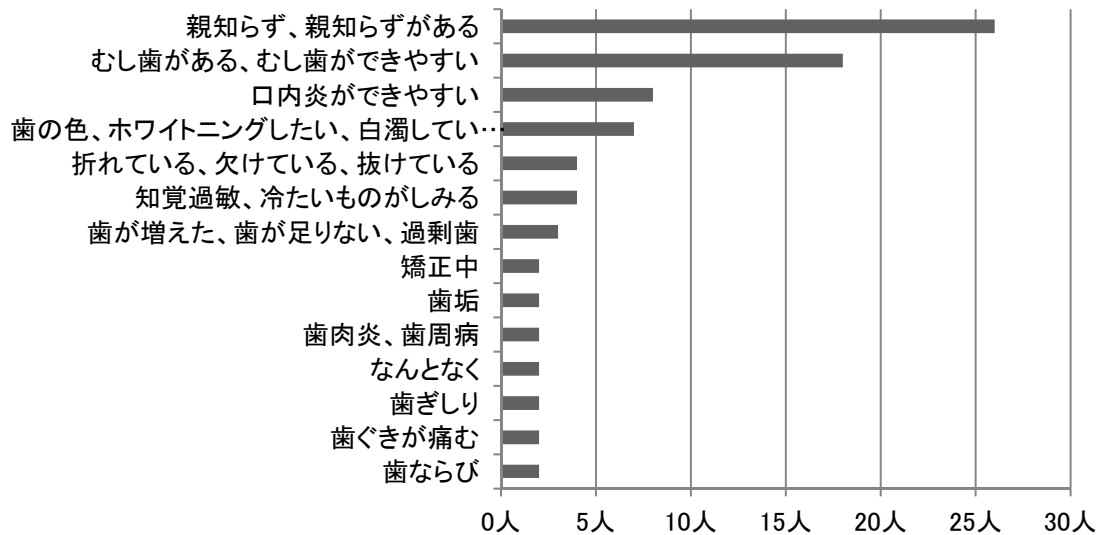
(26 診療所調査に合わせて「全て無回答」の者を除いて集計しているため、集計表(別添3)とは一致しない。)



27追加調査(29歳以下)



ウ その他の内容

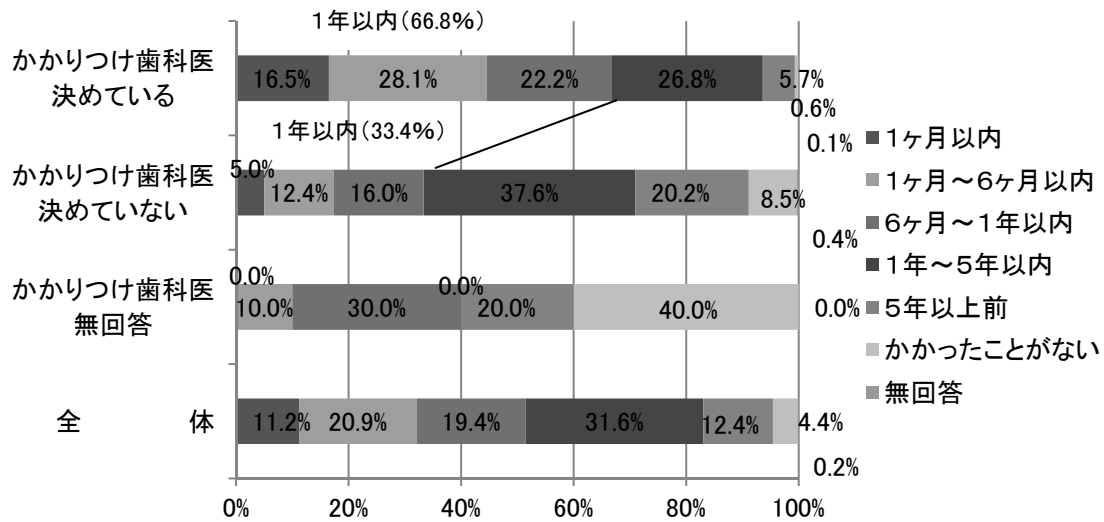


(4) 歯科医院受診状況(追加調査 29歳以下)

ア 受診時期

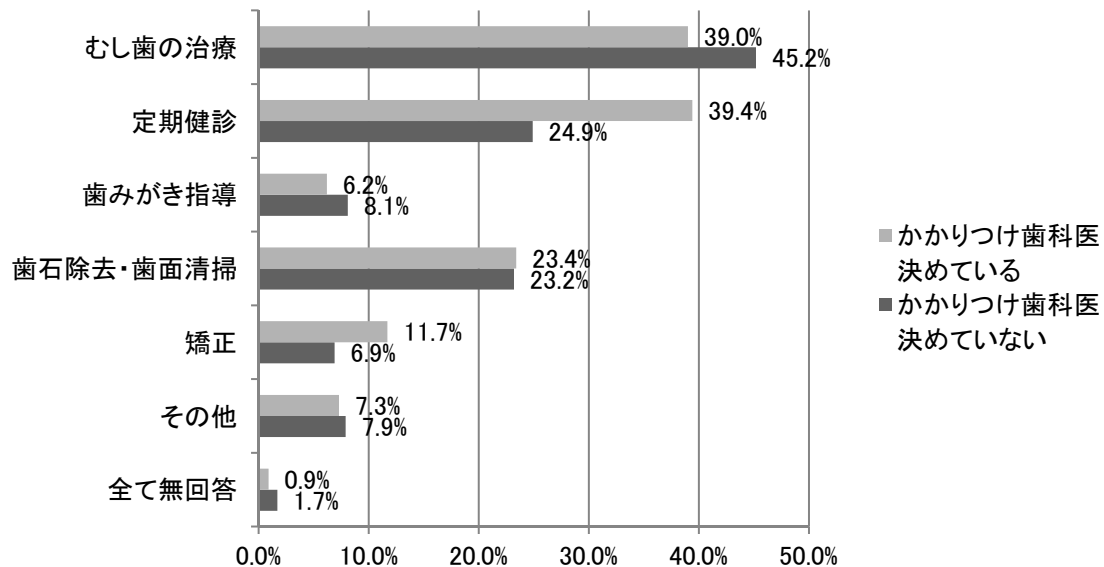
	1ヶ月以内	1ヶ月～ 6ヶ月以内	6ヶ月～ 1年以内	1年～ 5年以内	5年以上前	かかったこと がない	無回答
かかりつけ歯科医 決めている	164 16.5%	279 28.1%	220 22.2%	266 26.8%	57 5.7%	6 0.6%	1 0.1%
かかりつけ歯科医 決めていない	42 5.0%	104 12.4%	134 16.0%	315 37.6%	169 20.2%	71 8.5%	3 0.4%
かかりつけ歯科医 無回答	0 0.0%	1 10.0%	3 30.0%	0 0.0%	2 20.0%	4 40.0%	0 0.0%
合計	206 11.2%	384 20.9%	357 19.4%	581 31.6%	228 12.4%	81 4.4%	4 0.2%

### 歯科医院受診状況

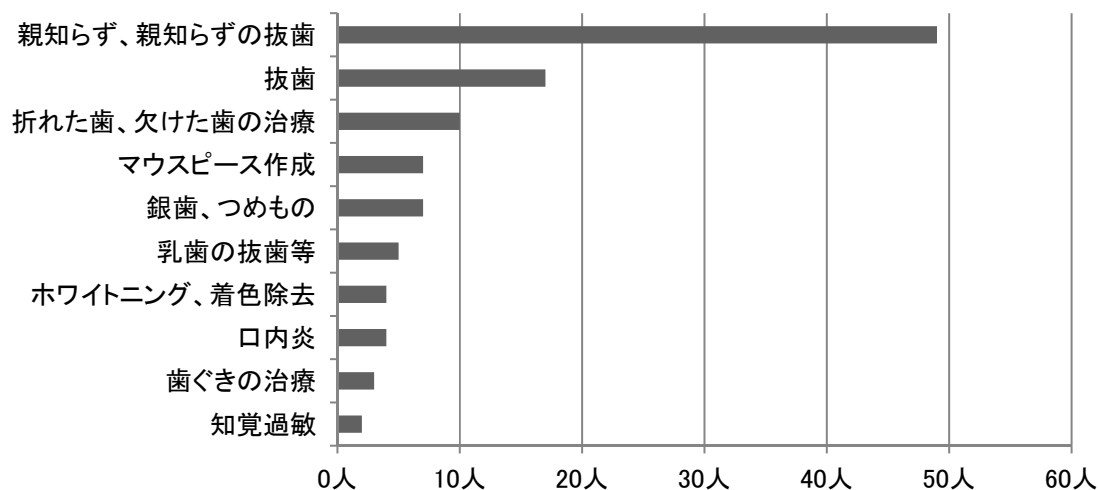


### イ 受けた処置の内容

	むし歯の 治療	定期健診	歯みがき 指導	歯石除去 歯面清掃	矯正	その他	全て 無回答
かかりつけ歯科医 決めている	385 39.0%	388 39.4%	61 6.2%	231 23.4%	115 11.7%	72 7.3%	9 0.9%
かかりつけ歯科医 決めていない	345 45.2%	190 24.9%	62 8.1%	177 23.2%	53 6.9%	60 7.9%	13 1.7%
かかりつけ歯科医 無回答	1 16.7%	2 33.3%	1 16.7%	1 16.7%	0 0.0%	1 16.7%	2 33.3%
合計	731 41.6%	580 33.0%	124 7.1%	409 23.3%	168 9.6%	133 7.6%	24 1.4%



## ウ その他の内容

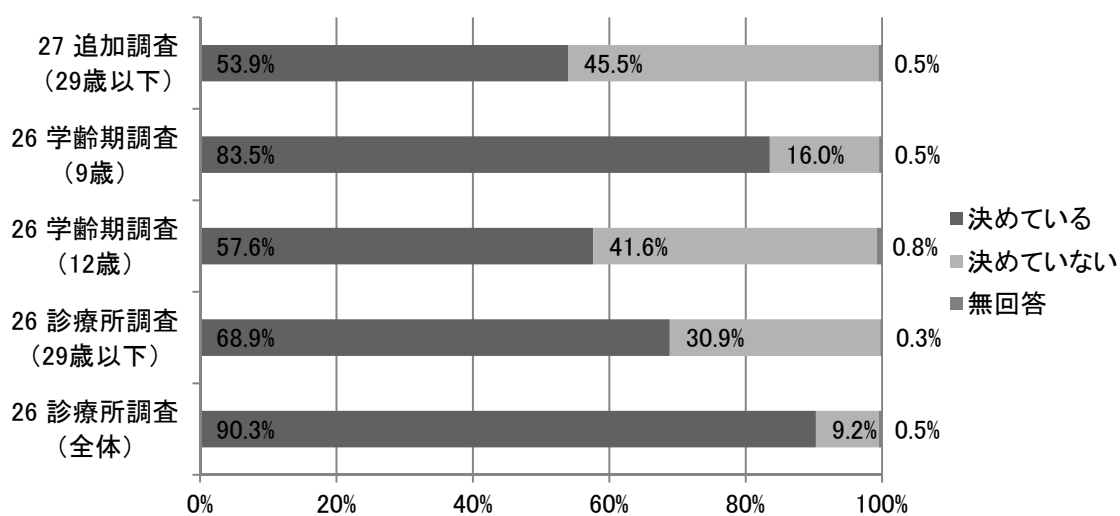


## (5) かかりつけ歯科医

### ア かかりつけ歯科医を決めている

	決めている	決めていない	無回答
27 追加調査 (29歳以下)	993 53.9%	838 45.5%	10 0.5%
26 学齢期調査 (9歳)	1,648 83.5%	316 16.0%	9 0.5%
26 学齢期調査 (12歳)	1,509 57.6%	1,088 41.6%	21 0.8%
26 診療所調査 (29歳以下)	491 68.9%	220 30.9%	2 0.3%
26 診療所調査 (全体)	9,349 90.3%	957 9.2%	50 0.5%

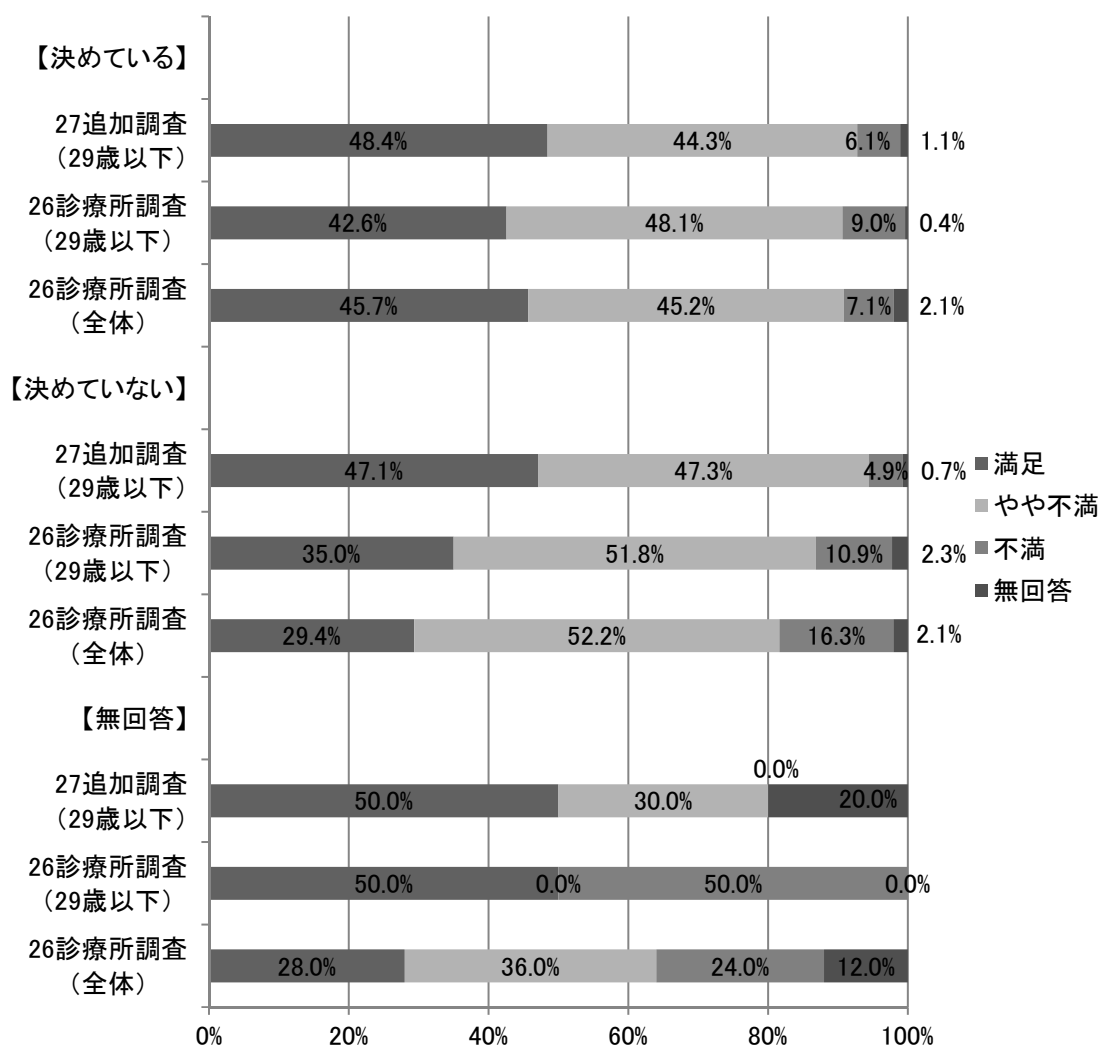
### かかりつけ歯科医の有無



## イ かかりつけ歯科医と満足度

		ほぼ満足	やや不自由	不自由	無回答
かかりつけ歯科医 決めている	27 追加調査 (29歳以下)	481 48.4%	440 44.3%	61 6.1%	11 1.1%
	26 診療所調査 (29歳以下)	209 42.6%	236 48.1%	44 9.0%	2 0.4%
	26 診療所調査 (全体)	4,268 45.7%	4,224 45.2%	664 7.1%	193 2.1%
かかりつけ歯科医 決めていない	27 追加調査 (29歳以下)	395 47.1%	396 47.3%	41 4.9%	6 0.7%
	26 診療所調査 (29歳以下)	77 35.0%	114 51.8%	24 10.9%	5 2.3%
	26 診療所調査 (全体)	281 29.4%	500 52.2%	156 16.3%	20 2.1%
かかりつけ歯科医 無回答	27 追加調査 (29歳以下)	5 50.0%	3 30.0%	0 0.0%	2 20.0%
	26 診療所調査 (29歳以下)	1 50.0%	0 0.0%	1 50.0%	0 0.0%
	26 診療所調査 (全体)	14 28.0%	18 36.0%	12 24.0%	6 12.0%

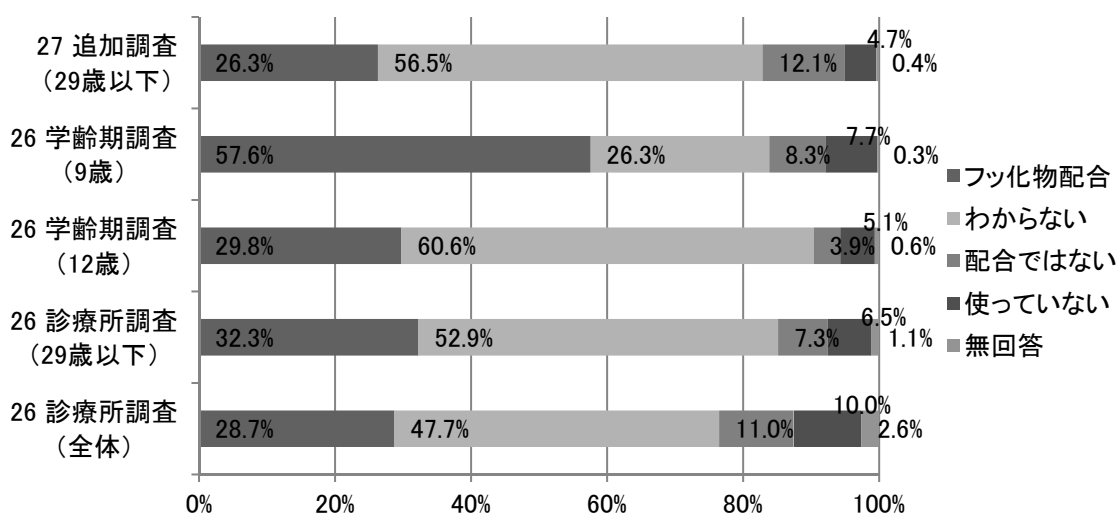
かかりつけ歯科医と満足度



(6) フッ化物配合歯磨剤の使用

	フッ化物 配合	わから ない	配合では ない	使って いない	無回答
27 追加調査 (29歳以下)	484 26.3%	1,041 56.5%	222 12.1%	86 4.7%	8 0.4%
26 学齢期調査 (9歳)	1,136 57.6%	518 26.3%	163 8.3%	151 7.7%	5 0.3%
26 学齢期調査 (12歳)	779 29.8%	1,587 60.6%	102 3.9%	133 5.1%	17 0.6%
26 診療所調査 (29歳以下)	230 32.3%	377 52.9%	52 7.3%	46 6.5%	8 1.1%
26 診療所調査 (全体)	2,975 28.7%	4,943 47.7%	1,134 11.0%	1,034 10.0%	270 2.6%

フッ化物配合歯みがき剤の使用

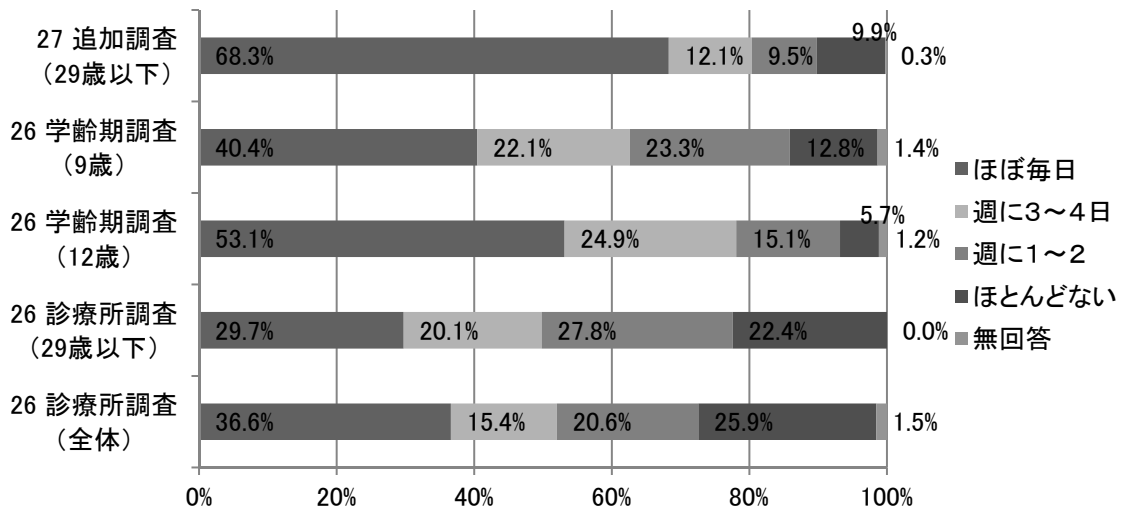


(7) 1本ずつ丁寧な歯みがき

	ほぼ毎日	週に 3~4日	週に 1~2日	ほとんど ない	無回答
27 追加調査 (29歳以下)	1,257 68.3%	222 12.1%	174 9.5%	183 9.9%	5 0.3%
26 学齢期調査 (9歳)	798 40.4%	437 22.1%	459 23.3%	252 12.8%	27 1.4%
26 学齢期調査 (12歳)	1,391 53.1%	653 24.9%	395 15.1%	148 5.7%	31 1.2%
26 診療所調査 (29歳以下)	212 29.7%	143 20.1%	198 27.8%	160 22.4%	0 0.0%
26 診療所調査 (全体)	3,790 36.6%	1,595 15.4%	2,131 20.6%	2,681 25.9%	159 1.5%



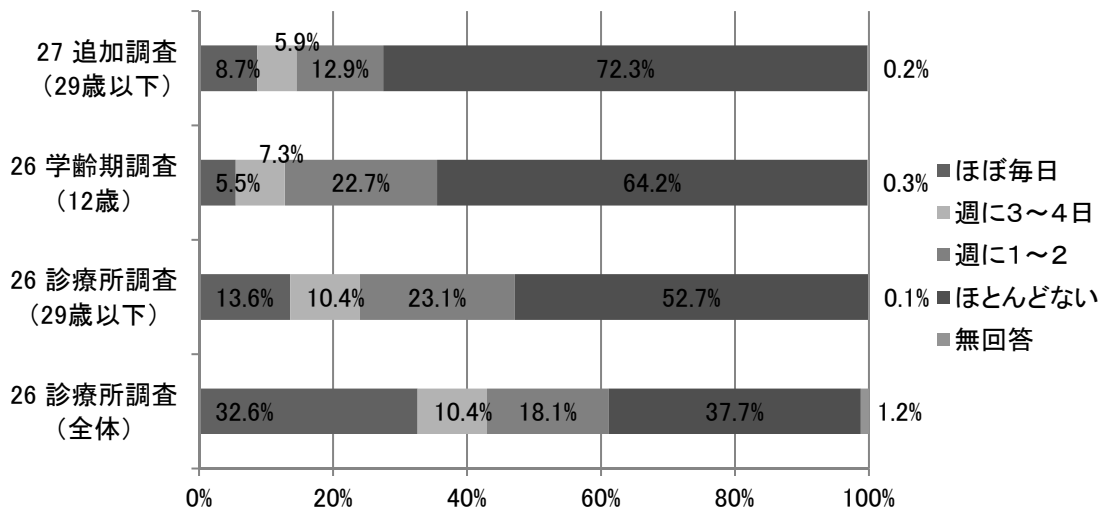
### 1本ずつ 丁寧な歯みがき



### (8) デンタルフロス(糸ようじ)や歯間ブラシの使用

	ほぼ毎日	週に3~4日	週に1~2日	ほとんどない	無回答
27 追加調査 (29歳以下)	160 8.7%	108 5.9%	238 12.9%	1,331 72.3%	4 0.2%
26 学齢期調査 (12歳)	143 5.5%	192 7.3%	595 22.7%	1,681 64.2%	7 0.3%
26 診療所調査 (29歳以下)	97 13.6%	74 10.4%	165 23.1%	376 52.7%	1 0.1%
26 診療所調査 (全体)	3,378 32.6%	1,072 10.4%	1,879 18.1%	3,900 37.7%	127 1.2%

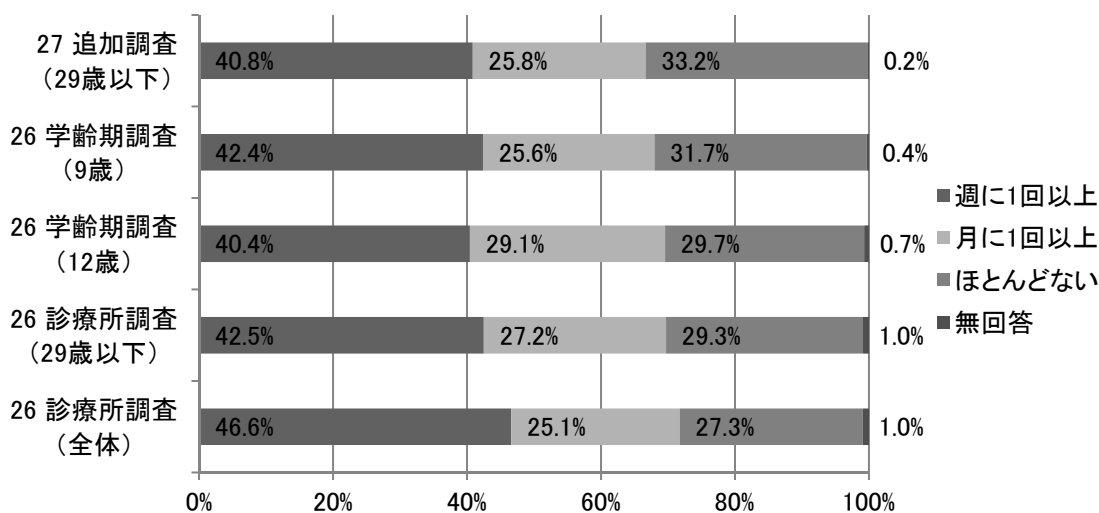
### デンタルフロス等の使用



### (9) 歯や歯ぐきの観察

	週に 1回以上	月に 1回以上	ほとんど ない	無回答
27 追加調査 (29歳以下)	752 40.8%	475 25.8%	611 33.2%	3 0.2%
26 学齢期調査 (9歳)	836 42.4%	505 25.6%	625 31.7%	7 0.4%
26 学齢期調査 (12歳)	1,058 40.4%	763 29.1%	778 29.7%	19 0.7%
26 診療所調査 (29歳以下)	303 42.5%	194 27.2%	209 29.3%	7 1.0%
26 診療所調査 (全体)	4,825 46.6%	2,604 25.1%	2,827 27.3%	100 1.0%

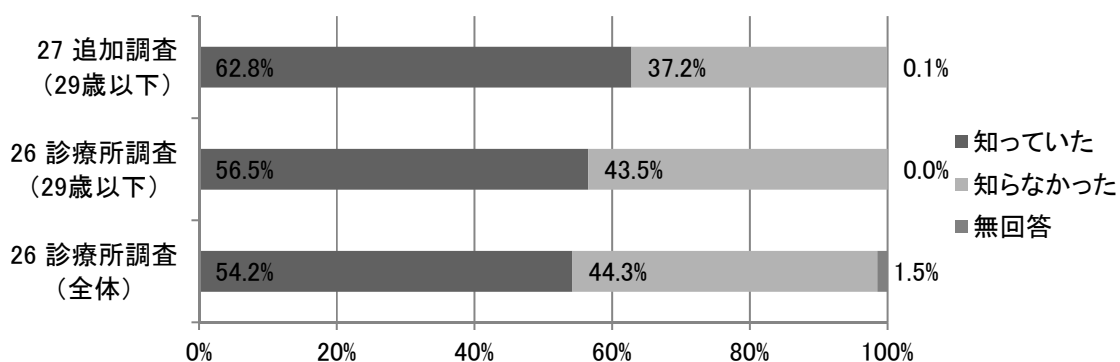
歯や歯ぐきの観察



### (10) 喫煙と歯周病の関係を知っている

	知って いた	知らな かった	無回答
27 追加調査 (29歳以下)	1,156 62.8%	684 37.2%	1 0.1%
26 診療所調査 (29歳以下)	403 56.5%	310 43.5%	0 0.0%
26 診療所調査 (全体)	5,615 54.2%	4,585 44.3%	156 1.5%

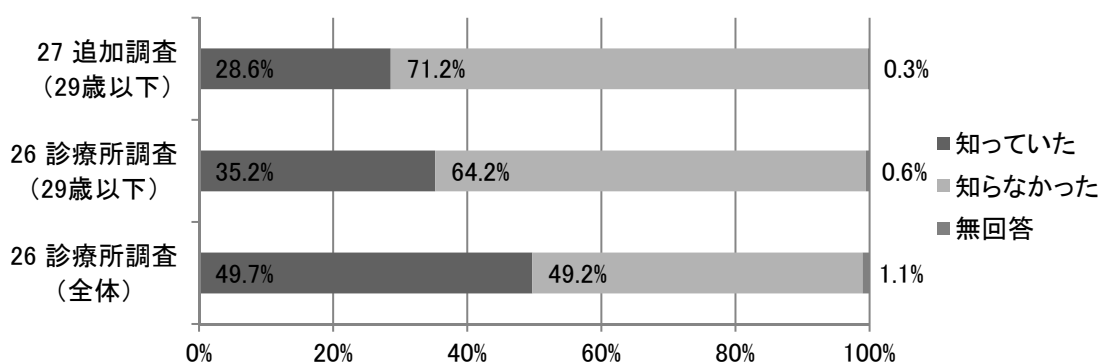
喫煙と歯周病の関係



### (11) 糖尿病と歯周病の関係を知っている

	知っていた	知らなかった	無回答
27 追加調査 (29歳以下)	526 28.6%	1,310 71.2%	5 0.3%
26 診療所調査 (29歳以下)	251 35.2%	458 64.2%	4 0.6%
26 診療所調査 (全体)	5,147 49.7%	5,100 49.2%	109 1.1%

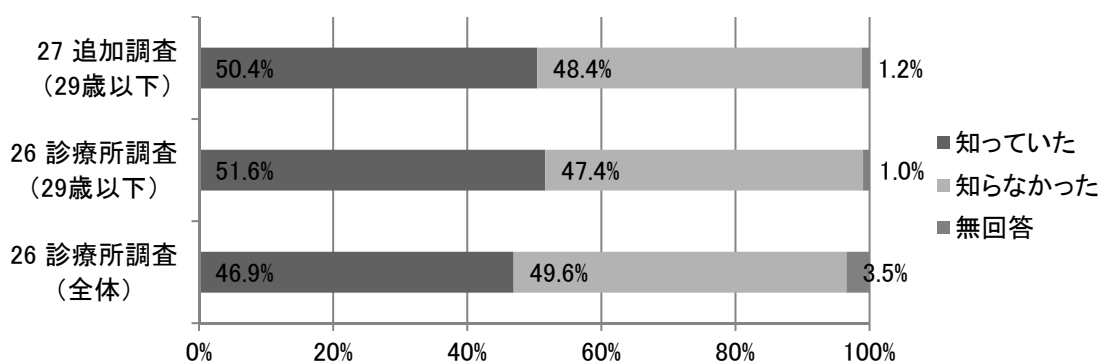
糖尿病と歯周病の関係



### (12) 自分の歯の数を知っている

	知っていた	知らなかった	無回答
27 追加調査 (29歳以下)	928 50.4%	891 48.4%	22 1.2%
26 診療所調査 (29歳以下)	368 51.6%	338 47.4%	7 1.0%
26 診療所調査 (全体)	4,857 46.9%	5,141 49.6%	358 3.5%

自分の歯の数を知っている

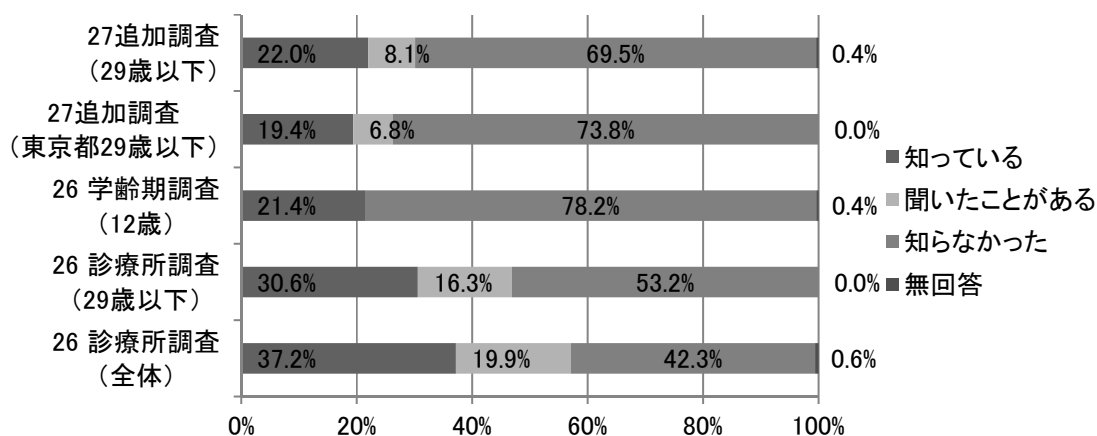


(13) 8020運動

ア 8020運動を知っている

	知っている	聞いたことがある	知らなかった	無回答
27 追加調査 (29歳以下)	405 22.0%	149 8.1%	1,279 69.5%	8 0.4%
27 追加調査 (東京都29歳以下)	108 19.4%	38 6.8%	411 73.8%	0 0.0%
26 学齢期調査 (12歳)	561 21.4%	— 0.0%	2,046 78.2%	11 0.4%
26 診療所調査 (29歳以下)	218 30.6%	116 16.3%	379 53.2%	0 0.0%
26 診療所調査 (全体)	3,849 37.2%	2,065 19.9%	4,379 42.3%	63 0.6%

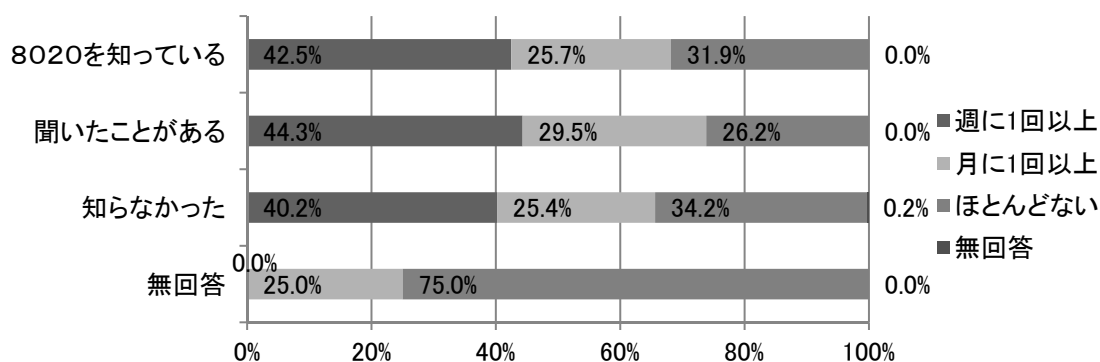
8020を知っている



イ 8020運動と「歯や歯ぐきの観察」

	週に1回以上	月に1回以上	ほとんどない	無回答
8020を知っていた	172 42.5%	104 25.7%	129 31.9%	0 0.0%
聞いたことがある	66 44.3%	44 29.5%	39 26.2%	0 0.0%
知らなかった	514 40.2%	325 25.4%	437 34.2%	3 0.2%
無回答	0 0.0%	2 25.0%	6 75.0%	0 0.0%

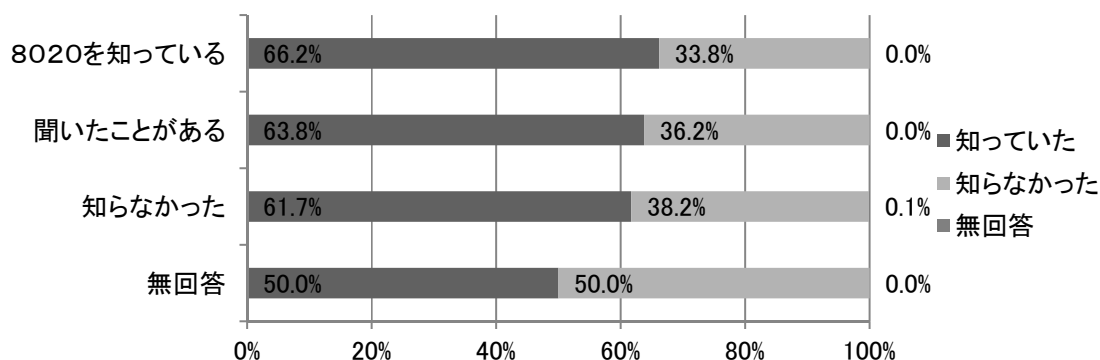
8020と「歯や歯ぐきの観察」



### ウ 8020運動と「喫煙と歯周病の関係」

	知っていた	知らなかった	無回答
8020を知っていた	268 66.2%	137 33.8%	0 0.0%
聞いたことがある	95 63.8%	54 36.2%	0 0.0%
知らなかった	789 61.7%	489 38.2%	1 0.1%
無回答	4 50.0%	4 50.0%	0 0.0%

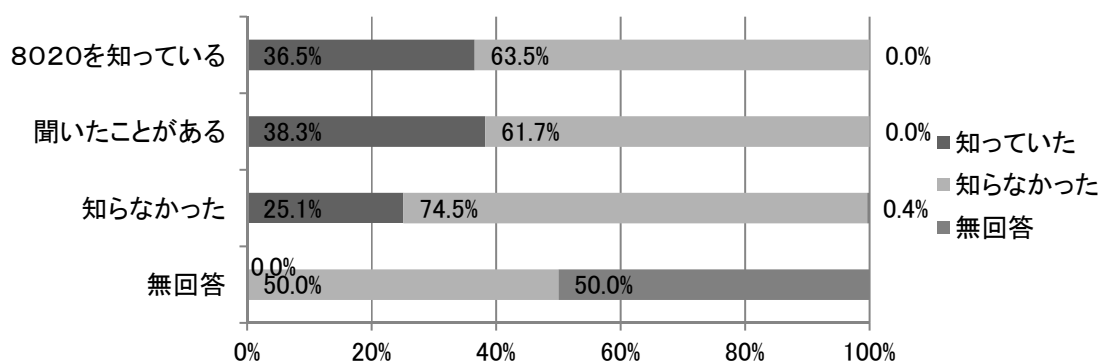
8020と「喫煙と歯周病の関係」



### エ 8020運動と「糖尿病と歯周病の関係」

	知っていた	知らなかった	無回答
8020を知っていた	148 36.5%	257 63.5%	0 0.0%
聞いたことがある	57 38.3%	92 61.7%	0 0.0%
知らなかった	321 25.1%	953 74.5%	5 0.4%
無回答	0 0.0%	4 50.0%	4 50.0%

8020と「糖尿病と歯周病の関係」



# 歯と口腔の健康に関するアンケート

このアンケートは、皆様の日常の歯科保健習慣などをお聞きすることにより、今後の都民の歯の健康づくり対策の参考とさせていただくことを目的として実施するものです。調査結果は全体として集計しますので、個人にご迷惑をおかけすることはありません。ご協力をよろしくお願いいたします。

東京都福祉保健局

学部	学部	性別	男・女	年齢	才	出身高校の所在地	都・道 府・県
----	----	----	-----	----	---	----------	------------

\*外国の方は国名を記載してください。

当てはまる番号に○をつけてください

## 1 あなたは、御自身の歯・口の状態について、どのように感じていますか。

(1) ほぼ満足している (2) やや不満だが日常生活には困らない (3) 不自由や苦痛を感じている

↓

(2)(3)に回答した方、どんなことについて感じていますか。該当する項目にいくつでも○をつけてください。

- (1) 歯が痛んだりしみたりする (4) 口臭がある (7) 歯や歯並びなどの見た目が気になる  
 (2) 歯ぐきから血がでる (5) 食べ物が歯と歯の間にはさまる (8) 入れ歯があわない  
 (3) 歯ぐきが腫れる (6) 噛む、味わう、飲み込む、話すことに不自由がある (9) その他 ( )

## 2 最近『歯科医院』にかかれたのはいつですか。

(1) 1ヶ月以内 (2) 1ヶ月～6ヶ月以内 (3) 6ヶ月～1年以内 (4) 1年～5年以内 (5) 5年以上前 (6) かかったことがない

## 3 その際にどのような処置を受けましたか。(複数回答可)

(1) 虫歯の治療 (2) 定期健診 (3) 歯みがき指導 (4) 歯石除去・歯面清掃 (5) 矯正 (6) その他 ( )

## 4 かかりつけ歯科医を決めていますか。

(1) 決めている (2) 決めていない

## 5 歯をみがくとき、フッ化物配合歯みがき剤を使っていますか。

- (1) フッ化物配合歯みがき剤を使っている  
 (2) 歯みがき剤は使っているが、フッ化物配合歯みがき剤かどうかはわからない  
 (3) 歯みがき剤は使っているが、フッ化物配合歯みがき剤ではない  
 (4) 歯みがき剤は使っていない

## 6 歯をみがくときは、1本ずついねいに時間をかけていますか。

(1) ほぼ毎日 (2) 週に3～4日 (3) 週に1～2日 (4) ほとんどない

## 7 デンタルフロス(糸ようじなど)や歯間ブラシを使っていますか。

(1) ほぼ毎日 (2) 週に3～4日 (3) 週に1～2日 (4) ほとんどない

## 8 鏡を見て、歯や歯ぐきの様子を自分で観察することがありますか。

(1) 週に1回以上観察している (2) 月に1回以上観察している (3) ほとんどない

## 9 喫煙習慣はありますか。

(1) ある (2) ない

## 10 喫煙は歯ぐきの病気(歯周病)を進行させる要因の1つですが、あなたはこのことをご存じでしたか。

(1) 知っていた (2) 知らなかった

## 11 糖尿病だと歯周病にもかかりやすく、歯周病が糖尿病に悪影響を及ぼすことを、ご存じでしたか。

(1) 知っていた (2) 知らなかった

## 12 永久歯は、「親知らず」が4本すべて生えると全部で32本です。あなたの歯の数は、現在何本ですか。

分からない方は「？」と記入してください。

本

## 13 あなたは「8020(ハチマルニイマル)運動」という言葉を知っていましたか。

(1) 知っていた (2) 聞いたことがある (3) 知らなかった

ご協力ありがとうございました。

### 歯科相談一覧

	月日	相談者	相談内容及び回答	担当 歯科医師
1	11 / 23	性 別	【相談内容】	山本 歯科医師
		男	歯肉炎（歯肉出血）	
		年 齢	【回答】	
		20代	口腔観察方法、清掃の方法。	
2	11 / 23	性 別	【相談内容】	山本 歯科医師
		男	親知らずが生えていない。	
		年 齢	【回答】	
		20代	大丈夫。	
3	11 / 23	性 別	【相談内容】	山本 歯科医師
		男	歯科診療が終了したが、セカンドオピニオンが欲しい。	
		年 齢	【回答】	
		22歳	大丈夫。今日のリーフレットをよく読んで下さい。	
4	11 / 23	性 別	【相談内容】	山本 歯科医師
		女	歯並びについて。	
		年 齢	【回答】	
		21歳	矯正専門医へ相談するように。	
5	11 / 23	性 別	【相談内容】	山本 歯科医師
		女	1度も歯科を受診したことが無いが、大丈夫か。	
		年 齢	【回答】	
		21歳	成人は年に2回位歯科医院に行ってください。	
6	11 / 24	性 別	【相談内容】	山根 歯科医師
		女	歯科矯正処置の後もどりについて。	
		年 齢	【回答】	
		19歳	口の周囲の筋肉をトレーニングすることで鍛錬する。	
7	11 / 24	性 別	【相談内容】	山根 歯科医師
		男	インプラントの相談。	
		年 齢	【回答】	
		19歳	今までに、相談したが必ずしも満足のいく内容ではなかったらしい。個人開業医は各々なので、出版物やネットで探すのも良いが、大学病院への受診を勧めた。	

	月日	相談者	相談内容及び回答	担当 歯科医師
8	11 / 24	性別	【相談内容】	山根 歯科医師
		女	T B時出血の原因。	
		年齢	【回答】	
		26歳	かかりつけ歯科医を持つようにして、歯周治療を受けるように。	
9	11 / 25	性別	【相談内容】	川戸 歯科医師
		男	歯並びが気になる。(治療の必要があるか知りたい。) (火歯、唇側転位、切歯口蓋側転位)	
		年齢	【回答】	
		18歳	プラークコントロールが十分であればOKと回答。 (本人は審美的には気にならないとのこと。)	
10	11 / 25	性別	【相談内容】	川戸 歯科医師
		男	最近歯みがきを怠りがちだけど、むし歯にならない。歯みがきは本当に必要?	
		年齢	【回答】	
		19歳	成人期以降は、う蝕よりも歯周病予防のためにも歯みがきは重要と回答。また、定期検診の受診を勧めた。	
11	11 / 25	性別	【相談内容】	川戸 歯科医師
		男	親知らずを1本抜いた。他に3本あると言われたが、抜いたほうが良い。 実は最近、痛みを感じている。(半埋伏歯とのこと。)	
		年齢	【回答】	
		19歳	腫れがある状態では、抜歯は出来ないので症状が無いうちに歯科を受診することを勧めた。(半埋伏で痛みをくり返しているのなら、抜いたほうが良いのではと回答。)	
12	11 / 25	性別	【相談内容】	川戸 歯科医師
		男	親知らずのむし歯を治療したが、冷たいものがしみる。 (治療は終了したとのこと。)	
		年齢	【回答】	
		20歳	う窩が深い場合、しみる症状が残ることがあることを説明。 症状が続くのであれば、再来院を勧めた。	
13	11 / 25	性別	【相談内容】	川戸 歯科医師
		女	上の前歯2本をさし歯にして20年が経過した。最近、口の臭いも気になるが関連あるか?(最近の歯科受診なし。)	
		年齢	【回答】	
		51歳	さし歯の状態は受診して確認することを勧める。歯周病と口臭の関連性を説明。(おそらく仮性口臭か。)	
14	11 / 25	性別	【相談内容】	川戸 歯科医師
		男	歯肉が薄い気がする。歯と歯に食べ物が挟まることある。	
		年齢	【回答】	
		22歳	歯肉の厚さには個人差があることを説明。隣接面の清掃について説明。(デンタルフロス。)定期検診を勧める。	



	月日	相談者	相談内容及び回答	担当 歯科医師
15	11 / 25	性別	【相談内容】	川戸 歯科医師
		男	最近、食事のときに歯に穴が開いた気がする…。(痛みなし)	
		年齢	【回答】	
		21歳	上顎右側、臼歯部、隣接面のう蝕を目視にて確認。早期の受診を勧める。	
16	11 / 25	性別	【相談内容】	川戸 歯科医師
		男	歯の痛みを感じることもある。(不定期、部位も不明。) 1ヶ月前にう蝕治療を完了。(同部位に痛みなし。)	
		年齢	【回答】	
		20歳	ストレスや歯ぎしりと歯痛の関連を説明。	
17	11 / 25	性別	【相談内容】	川戸 歯科医師
		女	数か月前の check ではう蝕無しと言われたが、先日の check でう蝕(初期)ありと言われた。治療を勧められたが迷っている。	
		年齢	【回答】	
		24歳	部位は隣接面、症状は白濁とのこと。初期う蝕の可能性高いが、かかりつけ医のもと経過をみる選択もあると説明。	
18	11 / 25	性別	【相談内容】	川戸 歯科医師
		?	5」の口蓋側転位(気にならないが、治療の必要性の?)	
		年齢	【回答】	
		23歳	審美的に問題無く、十分なプラークコントロールがなされていれば、積極的な治療はしなくても...と回答。	
19	11 / 25	性別	【相談内容】	川戸 歯科医師
		女	口内炎が頻発する。	
		年齢	【回答】	
		19歳	全身の健康状態、栄養状態との関連性を説明。	
20	11 / 26	性別	【相談内容】	福田 歯科医師
		女	転倒による前歯部打撲の相談。	
		年齢	【回答】	
		18歳	受診すること。	
21	11 / 26	性別	【相談内容】	福田 歯科医師
		男	歯がしみる。	
		年齢	【回答】	
		20歳	受診を勧める。ブラッシング、歯磨剤について。	

	月日	相談者	相談内容及び回答	担当 歯科医師
22	11 / 26	性別	【相談内容】	福田 歯科医師
		女	歯ぐきが下がってきた。	
		年齢	【回答】	
		20歳	正しいブラッシング法、フロッシングの指導。	
23	11 / 26	性別	【相談内容】	福田 歯科医師
		男	歯を白くしたい。歯ブラシはどのような形状が良いか。フッ素入り歯磨剤の選び方。	
		年齢	【回答】	
		18歳	ホワイトニングよりもまずはしっかり磨くこと。歯ブラシを示して形状等の説明。市販のほとんどにフッ素が入っている。	
24	11 / 26	性別	【相談内容】	福田 歯科医師
		女	矯正をしたいのですが...	
		年齢	【回答】	
		19歳	まずは、矯正専門医、大学病院へ相談に行ってください。	
25	11 / 26	性別	【相談内容】	福田 歯科医師
		女	智歯が生えてきたので心配。	
		年齢	【回答】	
		19歳	受診を勧めた。	
26	11 / 26	性別	【相談内容】	福田 歯科医師
		女	口臭が気になる。歯ぐきが痩せているので呼吸で口が渴く。	
		年齢	【回答】	
		35歳	歯口清掃法の確認、よく噛むこと、口の渴きを感じる前に、感じたら、ガム(シュガーレス)を噛むことを指導、受診をすすめる。	
27	11 / 26	性別	【相談内容】	福田 歯科医師
		女	歯を白くしたい。フロスを使っているが、うまく使えない。	
		年齢	【回答】	
		37歳	まずは、歯みがき、歯科医院を受診。 フロスの使い方を指導。	
28	11 / 27	性別	【相談内容】	川戸 歯科医師
		女	最後に歯石を取ったのが、1年前。歯石は再び付くもの？ (初めて)	
		年齢	【回答】	
		20歳	プラークの取り残しから歯石形成のプロセスを説明。 定期受診を勧める。	

	月日	相談者	相談内容及び回答	担当 歯科医師
29	11 / 27	性別	【相談内容】	川戸 歯科医師
		女	親知らずが気になる。(矯正治療中)	
		年齢	【回答】	
		21歳		
30	11 / 27	性別	【相談内容】	川戸 歯科医師
		男	顎関節(開口時の音が気になる。)	
		年齢	【回答】	
		22歳	う蝕治療のための受診を予定していることで、その際、歯科医に相談することを勧める。	
31	11 / 27	性別	【相談内容】	川戸 歯科医師
		女	定期検診、続けた方が良い? (現在年1回受診)	
		年齢	【回答】	
		19歳	継続を勧める。(パーセントイル曲線を説明。)	
32	11 / 27	性別	【相談内容】	川戸 歯科医師
		女	知覚過敏について。(歯磨剤について。)	
		年齢	【回答】	
		19歳	かかりつけ歯科医がいるとのこと。症状が強くなる様ならかかりつけ歯科医に相談を。	
33	11 / 27	性別	【相談内容】	川戸 歯科医師
		男	親知らず、今は生えていないけど...将来的には?	
		年齢	【回答】	
		35歳	定期検診を兼ねて受診を勧める。	
34	11 / 27	性別	【相談内容】	川戸 歯科医師
		女	親知らず生えている。症状もないが...	
		年齢	【回答】	
		37歳	かかりつけ歯科医ありとのこと。定期受診の継続を勧める。	
35	11 / 27	性別	【相談内容】	川戸 歯科医師
		女	親知らず、最近生えたばかりで、歯肉がめくれた様に感じる。 (痛み、出血なし。)	
		年齢	【回答】	
		不明	萌出に伴う一過性の症状では。痛みが無ければ様子を見てくださいと説明。	

【回答】

	月日	相談者	相談内容及び回答	担当 歯科医師
36	11 / 27	性別 女	【相談内容】 外傷。(転倒)	川戸 歯科医師
		年齢 26歳	【回答】 治療について説明。	
37	11 / 27	性別 男	【相談内容】 C Oについて。	川戸 歯科医師
		年齢 19歳	【回答】 受診を勧める。	

東京都歯科保健目標「いい歯東京」達成度評価追加調査 集計表

年齢	総計	男性	女性	不明
18歳	219	99	120	0
	11.7%	9.5%	14.6%	0.0%
19歳	570	327	243	0
	30.4%	31.4%	29.5%	0.0%
20歳	441	230	211	0
	23.5%	22.1%	25.6%	0.0%
21歳	306	172	134	0
	16.3%	16.5%	16.3%	0.0%
22歳	167	110	57	0
	8.9%	10.6%	6.9%	0.0%
23歳	72	51	21	0
	3.8%	4.9%	2.6%	0.0%
24歳	32	25	7	0
	1.7%	2.4%	0.9%	0.0%
25歳	21	13	8	0
	1.1%	1.2%	1.0%	0.0%
26歳	7	3	4	0
	0.4%	0.3%	0.5%	0.0%
27歳	1	0	1	0
	0.1%	0.0%	0.1%	0.0%
28歳	3	1	2	0
	0.2%	0.1%	0.2%	0.0%
29歳	2	0	2	0
	0.1%	0.0%	0.2%	0.0%
30歳以上	18	7	11	0
	1.0%	0.7%	1.3%	0.0%
無回答	14	4	2	8
	0.7%	0.4%	0.2%	100.0%
合計	1,873	1,042	823	8
	100.0%	55.6%	43.9%	0.4%
29歳以下	1,841	1,031	810	0
	100.0%	56.0%	44.0%	0.0%

1 あなたは、御自身の歯・口の状態について、どのように感じていますか。

年齢	ほぼ満足	やや			不自由	不自由			無回答	無回答						
		男性	女性	不明		男性	女性	不明		男性	女性	不明				
18歳	121 55.3%	55 55.6%	66 55.0%	0 0.0%	88 40.2%	42 42.4%	46 38.3%	0 0.0%	10 4.6%	2 2.0%	8 6.7%	0 0.0%	0 0.0%	0 0.0%	0 0.0%	0 0.0%
19歳	282 49.6%	164 50.5%	118 48.6%	0 0.0%	244 43.0%	144 44.3%	100 41.2%	0 0.0%	36 6.3%	15 4.6%	21 8.6%	0 0.0%	6 1.1%	2 0.6%	4 1.6%	0 0.0%
20歳	210 47.4%	112 48.3%	98 46.4%	0 0.0%	209 47.2%	104 44.8%	105 49.8%	0 0.0%	21 4.7%	15 6.5%	6 2.8%	0 0.0%	3 0.7%	1 0.4%	2 0.9%	0 0.0%
21歳	138 45.1%	80 46.8%	58 43.0%	0 0.0%	149 48.7%	80 46.8%	69 51.1%	0 0.0%	14 4.6%	9 5.3%	5 3.7%	0 0.0%	5 1.6%	2 1.2%	3 2.2%	0 0.0%
22歳	75 44.9%	47 42.7%	28 49.1%	0 0.0%	81 48.5%	54 49.1%	27 47.4%	0 0.0%	9 5.4%	7 6.4%	2 3.5%	0 0.0%	2 1.2%	2 1.8%	0 0.0%	0 0.0%
23歳	28 38.9%	21 41.2%	7 33.3%	0 0.0%	37 51.4%	25 49.0%	12 57.1%	0 0.0%	7 9.7%	5 9.8%	2 9.5%	0 0.0%	0 0.0%	0 0.0%	0 0.0%	0 0.0%
24歳	14 43.8%	12 48.0%	2 28.6%	0 0.0%	13 40.6%	10 40.0%	3 42.9%	0 0.0%	4 12.5%	3 12.0%	1 14.3%	0 0.0%	1 3.1%	0 0.0%	1 14.3%	0 0.0%
25歳	8 38.1%	4 30.8%	4 50.0%	0 0.0%	13 61.9%	9 69.2%	4 50.0%	0 0.0%	0 0.0%	0 0.0%	0 0.0%	0 0.0%	0 0.0%	0 0.0%	0 0.0%	0 0.0%
26歳	3 42.9%	2 66.7%	1 25.0%	0 0.0%	2 28.6%	0 0.0%	2 50.0%	0 0.0%	1 14.3%	0 0.0%	1 25.0%	0 0.0%	1 14.3%	1 33.3%	0 0.0%	0 0.0%
27歳	0 0.0%	0 0.0%	0 0.0%	0 0.0%	0 0.0%	0 0.0%	0 0.0%	0 0.0%	0 0.0%	0 0.0%	0 0.0%	0 0.0%	1 100.0%	0 0.0%	1 100.0%	0 0.0%
28歳	1 33.3%	0 0.0%	1 50.0%	0 0.0%	2 66.7%	1 100.0%	1 50.0%	0 0.0%	0 0.0%	0 0.0%	0 0.0%	0 0.0%	0 0.0%	0 0.0%	0 0.0%	0 0.0%
29歳	1 50.0%	0 0.0%	1 50.0%	0 0.0%	1 50.0%	0 0.0%	1 50.0%	0 0.0%	0 0.0%	0 0.0%	0 0.0%	0 0.0%	0 0.0%	0 0.0%	0 0.0%	0 0.0%
30歳以上	5 27.8%	2 28.6%	3 27.3%	0 0.0%	8 44.4%	3 42.9%	5 45.5%	0 0.0%	3 16.7%	2 28.6%	1 9.1%	0 0.0%	2 11.1%	0 0.0%	2 18.2%	0 0.0%
無回答	8 57.1%	3 75.0%	1 50.0%	4 50.0%	4 28.6%	1 25.0%	1 50.0%	2 25.0%	0 0.0%	0 0.0%	0 0.0%	0 0.0%	2 14.3%	0 0.0%	0 0.0%	2 25.0%
合計	894 47.7%	502 48.2%	388 47.1%	4 50.0%	851 45.4%	473 45.4%	376 45.6%	2 25.0%	105 5.6%	58 5.6%	47 5.7%	0 0.0%	23 1.2%	8 0.8%	13 1.6%	2 25.0%
29歳以下	881 47.9%	497 48.3%	384 47.3%	0 0.0%	839 45.6%	469 45.5%	370 45.6%	0 0.0%	102 5.5%	56 5.4%	46 5.7%	0 0.0%	19 1.0%	8 0.8%	11 1.4%	0 0.0%

1-2 (2)(3)に回答した方、どんなことについて感じていますか。該当する項目にいくつでも をつけてください。

年齢	歯が痛む しみる				歯ぐきから 血が出る				歯ぐきが 腫れる				口臭が ある				物が はさまる			
	男性	女性	不明		男性	女性	不明		男性	女性	不明		男性	女性	不明		男性	女性	不明	
18歳	31	16	15	0	16	11	5	0	3	1	2	0	14	9	5	0	27	14	13	0
	31.6%	36.4%	27.8%	0.0%	16.3%	25.0%	9.3%	0.0%	3.1%	2.3%	3.7%	0.0%	14.3%	20.5%	9.3%	0.0%	27.6%	31.8%	24.1%	0.0%
19歳	71	44	27	0	46	28	18	0	17	6	11	0	33	19	14	0	72	33	39	0
	25.4%	27.7%	22.3%	0.0%	16.4%	17.6%	14.9%	0.0%	6.1%	3.8%	9.1%	0.0%	11.8%	11.9%	11.6%	0.0%	25.7%	20.8%	32.2%	0.0%
20歳	55	34	21	0	31	21	10	0	8	5	3	0	12	9	3	0	63	36	27	0
	23.9%	28.6%	18.9%	0.0%	13.5%	17.6%	9.0%	0.0%	3.5%	4.2%	2.7%	0.0%	5.2%	7.6%	2.7%	0.0%	27.4%	30.3%	24.3%	0.0%
21歳	34	20	14	0	17	11	6	0	12	4	8	0	17	14	3	0	59	30	29	0
	20.9%	22.5%	18.9%	0.0%	10.4%	12.4%	8.1%	0.0%	7.4%	4.5%	10.8%	0.0%	10.4%	15.7%	4.1%	0.0%	36.2%	33.7%	39.2%	0.0%
22歳	24	19	5	0	10	7	3	0	9	8	1	0	17	15	2	0	28	20	8	0
	26.7%	31.1%	17.2%	0.0%	11.1%	11.5%	10.3%	0.0%	10.0%	13.1%	3.4%	0.0%	18.9%	24.6%	6.9%	0.0%	31.1%	32.8%	27.6%	0.0%
23歳	15	11	4	0	11	7	4	0	6	4	2	0	4	4	0	0	14	8	6	0
	34.1%	36.7%	28.6%	0.0%	25.0%	23.3%	28.6%	0.0%	13.6%	13.3%	14.3%	0.0%	9.1%	13.3%	0.0%	0.0%	31.8%	26.7%	42.9%	0.0%
24歳	4	3	1	0	5	5	0	0	1	1	0	0	2	2	0	0	10	9	1	0
	23.5%	23.1%	25.0%	0.0%	29.4%	38.5%	0.0%	0.0%	5.9%	7.7%	0.0%	0.0%	11.8%	15.4%	0.0%	0.0%	58.8%	69.2%	25.0%	0.0%
25歳	2	1	1	0	3	3	0	0	0	0	0	0	2	2	0	0	6	4	2	0
	15.4%	11.1%	25.0%	0.0%	0.0%	0.0%	0.0%	0.0%	0.0%	0.0%	0.0%	0.0%	0.0%	0.0%	0.0%	0.0%	46.2%	44.4%	50.0%	0.0%
26歳	0	0	0	0	2	0	2	0	0	0	0	0	0	0	0	0	0	0	0	0
	0.0%	0.0%	0.0%	0.0%	100.0%	0.0%	200.0%	0.0%	0.0%	0.0%	0.0%	0.0%	0.0%	0.0%	0.0%	0.0%	0.0%	0.0%	0.0%	0.0%
27歳	0	0	0	0	0	0	0	0	0	0	0	0	0	0	0	0	0	0	0	0
	0.0%	0.0%	0.0%	0.0%	0.0%	0.0%	0.0%	0.0%	0.0%	0.0%	0.0%	0.0%	0.0%	0.0%	0.0%	0.0%	0.0%	0.0%	0.0%	0.0%
28歳	0	0	0	0	0	0	0	0	0	0	0	0	0	0	0	0	1	0	1	0
	0.0%	0.0%	0.0%	0.0%	0.0%	0.0%	0.0%	0.0%	0.0%	0.0%	0.0%	0.0%	0.0%	0.0%	0.0%	0.0%	50.0%	0.0%	100.0%	0.0%
29歳	0	0	0	0	0	0	0	0	0	0	0	0	0	0	0	0	1	0	1	0
	0.0%	0.0%	0.0%	0.0%	0.0%	0.0%	0.0%	0.0%	0.0%	0.0%	0.0%	0.0%	0.0%	0.0%	0.0%	0.0%	100.0%	0.0%	100.0%	0.0%
30歳以上	4	3	1	0	2	1	1	0	1	0	1	0	2	0	2	0	4	1	3	0
	36.4%	60.0%	16.7%	0.0%	18.2%	20.0%	16.7%	0.0%	9.1%	0.0%	16.7%	0.0%	18.2%	0.0%	33.3%	0.0%	36.4%	20.0%	50.0%	0.0%
無回答	0	0	0	0	0	0	0	0	0	0	0	0	0	0	0	0	2	0	1	1
	0.0%	0.0%	0.0%	0.0%	0.0%	0.0%	0.0%	0.0%	0.0%	0.0%	0.0%	0.0%	0.0%	0.0%	0.0%	0.0%	50.0%	0.0%	100.0%	50.0%
合計	240	151	89	0	143	94	49	0	57	29	28	0	103	74	29	0	287	155	131	1
	25.1%	28.4%	21.0%	0.0%	15.0%	17.7%	11.6%	0.0%	6.0%	5.5%	6.6%	0.0%	10.8%	13.9%	6.9%	0.0%	30.0%	29.2%	31.0%	50.0%
29歳以下	236	148	88	0	141	93	48	0	56	29	27	0	101	74	27	0	281	154	127	0
	25.1%	28.2%	21.2%	0.0%	15.0%	17.7%	11.5%	0.0%	6.0%	5.5%	6.5%	0.0%	10.7%	14.1%	6.5%	0.0%	29.9%	29.3%	30.5%	0.0%

(1-2 (2)(3)に回答した方、どんなことについて感じていますか。該当する項目にいくつでも をつけてください。)

年齢	嘔吐、味わう、飲み込む、話すことに不自由				見た目が気になる				入れ歯が合わない				その他	全て						
	男性	女性	不明	0	男性	女性	不明	0	男性	女性	不明	0		無回答	男性	女性	不明	0		
18歳	4	3	1	0	37	13	24	0	1	1	0	0	12	4	8	0	4	1	3	0
	4.1%	6.8%	1.9%	0.0%	37.8%	29.5%	44.4%	0.0%	1.0%	2.3%	0.0%	0.0%	12.2%	9.1%	14.8%	0.0%	4.1%	2.3%	5.6%	0.0%
19歳	8	4	4	0	122	58	64	0	1	0	1	0	26	17	9	0	9	5	4	0
	2.9%	2.5%	3.3%	0.0%	43.6%	36.5%	52.9%	0.0%	0.4%	0.0%	0.8%	0.0%	9.3%	10.7%	7.4%	0.0%	3.2%	3.1%	3.3%	0.0%
20歳	6	5	1	0	110	42	68	0	3	2	1	0	29	14	15	0	4	3	1	0
	2.6%	4.2%	0.9%	0.0%	47.8%	35.3%	61.3%	0.0%	1.3%	1.7%	0.9%	0.0%	12.6%	11.8%	13.5%	0.0%	1.7%	2.5%	0.9%	0.0%
21歳	0	0	0	0	70	31	39	0	1	1	0	0	21	12	9	0	5	4	1	0
	0.0%	0.0%	0.0%	0.0%	42.9%	34.8%	52.7%	0.0%	0.6%	1.1%	0.0%	0.0%	12.9%	13.5%	12.2%	0.0%	3.1%	4.5%	1.4%	0.0%
22歳	2	1	1	0	45	23	22	0	1	1	0	0	6	5	1	0	2	1	1	0
	2.2%	1.6%	3.4%	0.0%	50.0%	37.7%	75.9%	0.0%	1.1%	1.6%	0.0%	0.0%	6.7%	8.2%	3.4%	0.0%	2.2%	1.6%	3.4%	0.0%
23歳	4	3	1	0	15	8	7	0	0	0	0	0	6	3	3	0	1	0	1	0
	9.1%	10.0%	7.1%	0.0%	34.1%	26.7%	50.0%	0.0%	0.0%	0.0%	0.0%	0.0%	13.6%	10.0%	21.4%	0.0%	2.3%	0.0%	7.1%	0.0%
24歳	0	0	0	0	3	2	1	0	0	0	0	0	2	2	0	0	0	0	0	0
	0.0%	0.0%	0.0%	0.0%	17.6%	15.4%	25.0%	0.0%	0.0%	0.0%	0.0%	0.0%	11.8%	15.4%	0.0%	0.0%	0.0%	0.0%	0.0%	0.0%
25歳	1	1	0	0	2	2	0	0	2	1	1	0	1	1	0	0	0	0	0	0
	7.7%	11.1%	0.0%	0.0%	15.4%	22.2%	0.0%	0.0%	15.4%	11.1%	25.0%	0.0%	7.7%	11.1%	0.0%	0.0%	0.0%	0.0%	0.0%	0.0%
26歳	1	0	1	0	1	0	1	0	0	0	0	0	0	0	0	0	0	0	0	0
	33.3%	0.0%	33.3%	0.0%	33.3%	0.0%	33.3%	0.0%	0.0%	0.0%	0.0%	0.0%	0.0%	0.0%	0.0%	0.0%	0.0%	0.0%	0.0%	0.0%
27歳	0	0	0	0	0	0	0	0	0	0	0	0	0	0	0	0	0	0	0	0
	0.0%	0.0%	0.0%	0.0%	0.0%	0.0%	0.0%	0.0%	0.0%	0.0%	0.0%	0.0%	0.0%	0.0%	0.0%	0.0%	0.0%	0.0%	0.0%	0.0%
28歳	0	0	0	0	2	1	1	0	0	0	0	0	0	0	0	0	0	0	0	0
	0.0%	0.0%	0.0%	0.0%	100.0%	100.0%	100.0%	0.0%	0.0%	0.0%	0.0%	0.0%	0.0%	0.0%	0.0%	0.0%	0.0%	0.0%	0.0%	0.0%
29歳	0	0	0	0	0	0	0	0	0	0	0	0	0	0	0	0	0	0	0	0
	0.0%	0.0%	0.0%	0.0%	0.0%	0.0%	0.0%	0.0%	0.0%	0.0%	0.0%	0.0%	0.0%	0.0%	0.0%	0.0%	0.0%	0.0%	0.0%	0.0%
30歳以上	0	0	0	0	3	1	2	0	1	1	0	0	1	0	1	0	0	0	0	0
	0.0%	0.0%	0.0%	0.0%	27.3%	20.0%	33.3%	0.0%	9.1%	20.0%	0.0%	0.0%	9.1%	0.0%	16.7%	0.0%	0.0%	0.0%	0.0%	0.0%
無回答	0	0	0	0	2	1	1	0	0	0	0	0	1	0	0	1	0	0	0	0
	0.0%	0.0%	0.0%	0.0%	50.0%	100.0%	100.0%	0.0%	0.0%	0.0%	0.0%	0.0%	25.0%	0.0%	0.0%	50.0%	0.0%	0.0%	0.0%	0.0%
合計	26	17	9	0	412	182	230	0	10	7	3	0	105	58	46	1	25	14	11	0
	2.7%	3.2%	2.1%	0.0%	43.1%	34.3%	54.4%	0.0%	1.0%	1.3%	0.7%	0.0%	11.0%	10.9%	10.9%	50.0%	2.6%	2.6%	2.6%	0.0%
29歳以下	26	17	9	0	407	180	227	0	9	6	3	0	103	58	45	0	25	14	11	0
	2.8%	3.2%	2.2%	0.0%	43.3%	34.3%	54.6%	0.0%	1.0%	1.1%	0.7%	0.0%	10.9%	11.0%	10.8%	0.0%	2.7%	2.7%	2.6%	0.0%



2 最近『歯科医院』にかかれたのはいつですか。

年齢	1ヶ月以内	かかりつけ 有				かかりつけ 無				かかりつけ 無回答			
		計	男性	女性	不明	計	男性	女性	不明	計	男性	女性	不明
18歳	21	18	8	10	0	3	2	1	0	0	0	0	0
	9.4%	12.9%	14.8%	11.6%	0.0%	3.6%	4.3%	2.8%	0.0%	0.0%	0.0%	0.0%	0.0%
19歳	65	50	28	22	0	15	10	5	0	0	0	0	0
	11.5%	15.9%	16.6%	15.1%	0.0%	6.1%	6.5%	5.4%	0.0%	0.0%	0.0%	0.0%	0.0%
20歳	54	44	18	26	0	10	7	3	0	0	0	0	0
	12.2%	18.3%	17.0%	19.3%	0.0%	5.0%	5.6%	4.0%	0.0%	0.0%	0.0%	0.0%	0.0%
21歳	31	26	13	13	0	5	3	2	0	0	0	0	0
	10.1%	15.8%	14.8%	16.9%	0.0%	3.6%	3.8%	3.5%	0.0%	0.0%	0.0%	0.0%	0.0%
22歳	19	16	6	10	0	3	1	2	0	0	0	0	0
	11.4%	22.2%	14.3%	33.3%	0.0%	3.2%	1.5%	7.7%	0.0%	0.0%	0.0%	0.0%	0.0%
23歳	10	5	3	2	0	5	4	1	0	0	0	0	0
	13.7%	16.7%	15.8%	18.2%	0.0%	11.6%	12.5%	9.1%	0.0%	0.0%	0.0%	0.0%	0.0%
24歳	0	0	0	0	0	0	0	0	0	0	0	0	0
	0.0%	0.0%	0.0%	0.0%	0.0%	0.0%	0.0%	0.0%	0.0%	0.0%	0.0%	0.0%	0.0%
25歳	4	3	3	0	0	1	0	1	0	0	0	0	0
	19.0%	75.0%	75.0%	0.0%	0.0%	6.3%	0.0%	12.5%	0.0%	0.0%	0.0%	0.0%	0.0%
26歳	2	2	1	1	0	0	0	0	0	0	0	0	0
	28.6%	50.0%	50.0%	50.0%	0.0%	0.0%	0.0%	0.0%	0.0%	0.0%	0.0%	0.0%	0.0%
27歳	0	0	0	0	0	0	0	0	0	0	0	0	0
	0.0%	0.0%	0.0%	0.0%	0.0%	0.0%	0.0%	0.0%	0.0%	0.0%	0.0%	0.0%	0.0%
28歳	0	0	0	0	0	0	0	0	0	0	0	0	0
	0.0%	0.0%	0.0%	0.0%	0.0%	0.0%	0.0%	0.0%	0.0%	0.0%	0.0%	0.0%	0.0%
29歳	0	0	0	0	0	0	0	0	0	0	0	0	0
	0.0%	0.0%	0.0%	0.0%	0.0%	0.0%	0.0%	0.0%	0.0%	0.0%	0.0%	0.0%	0.0%
30歳以上	4	4	1	3	0	0	0	0	0	0	0	0	0
	22.2%	30.8%	20.0%	37.5%	0.0%	0.0%	0.0%	0.0%	0.0%	0.0%	0.0%	0.0%	0.0%
無回答	1	0	0	0	0	1	1	0	0	0	0	0	0
	7.1%	0.0%	0.0%	0.0%	0.0%	10.0%	25.0%	0.0%	0.0%	0.0%	0.0%	0.0%	0.0%
合計	211	168	81	87	0	43	28	15	0	0	0	0	0
	11.3%	16.6%	16.1%	17.3%	0.0%	5.0%	5.3%	4.8%	0.0%	0.0%	0.0%	0.0%	0.0%
29歳以下	206	164	80	84	0	42	27	15	0	0	0	0	0
	11.2%	16.5%	16.0%	17.0%	0.0%	5.0%	5.1%	4.8%	0.0%	0.0%	0.0%	0.0%	0.0%

( 2 最近『歯科医院』にかかられたのはいつですか。 )

年齢	1ヶ月～ 6ヶ月以内	かかりつけ 有				かかりつけ 無				かかりつけ 無回答			
		計	男性	女性	不明	計	男性	女性	不明	計	男性	女性	不明
18歳	42	34	13	21	0	8	3	5	0	0	0	0	0
	18.8%	24.3%	24.1%	24.4%	0.0%	9.6%	6.4%	13.9%	0.0%	0.0%	0.0%	0.0%	0.0%
19歳	111	87	47	40	0	23	14	9	0	1	0	1	0
	19.7%	27.6%	27.8%	27.4%	0.0%	9.3%	9.1%	9.7%	0.0%	50.0%	0.0%	50.0%	0.0%
20歳	95	68	30	38	0	27	15	12	0	0	0	0	0
	21.4%	28.2%	28.3%	28.1%	0.0%	13.5%	12.0%	16.0%	0.0%	0.0%	0.0%	0.0%	0.0%
21歳	65	49	28	21	0	16	8	8	0	0	0	0	0
	21.2%	29.7%	31.8%	27.3%	0.0%	11.7%	10.0%	14.0%	0.0%	0.0%	0.0%	0.0%	0.0%
22歳	41	22	13	9	0	19	11	8	0	0	0	0	0
	24.6%	30.6%	31.0%	30.0%	0.0%	20.2%	16.2%	30.8%	0.0%	0.0%	0.0%	0.0%	0.0%
23歳	15	10	6	4	0	5	4	1	0	0	0	0	0
	20.5%	33.3%	31.6%	36.4%	0.0%	11.6%	12.5%	9.1%	0.0%	0.0%	0.0%	0.0%	0.0%
24歳	11	8	6	2	0	3	3	0	0	0	0	0	0
	35.5%	42.1%	42.9%	40.0%	0.0%	25.0%	27.3%	0.0%	0.0%	0.0%	0.0%	0.0%	0.0%
25歳	2	0	0	0	0	2	2	0	0	0	0	0	0
	9.5%	0.0%	0.0%	0.0%	0.0%	12.5%	25.0%	0.0%	0.0%	0.0%	0.0%	0.0%	0.0%
26歳	1	0	0	0	0	1	1	0	0	0	0	0	0
	14.3%	0.0%	0.0%	0.0%	0.0%	33.3%	100.0%	0.0%	0.0%	0.0%	0.0%	0.0%	0.0%
27歳	0	0	0	0	0	0	0	0	0	0	0	0	0
	0.0%	0.0%	0.0%	0.0%	0.0%	0.0%	0.0%	0.0%	0.0%	0.0%	0.0%	0.0%	0.0%
28歳	1	1	1	0	0	0	0	0	0	0	0	0	0
	50.0%	100.0%	100.0%	0.0%	0.0%	0.0%	0.0%	0.0%	0.0%	0.0%	0.0%	0.0%	0.0%
29歳	0	0	0	0	0	0	0	0	0	0	0	0	0
	0.0%	0.0%	0.0%	0.0%	0.0%	0.0%	0.0%	0.0%	0.0%	0.0%	0.0%	0.0%	0.0%
30歳以上	4	3	2	1	0	1	0	1	0	0	0	0	0
	22.2%	23.1%	40.0%	12.5%	0.0%	20.0%	0.0%	33.3%	0.0%	0.0%	0.0%	0.0%	0.0%
無回答	2	2	0	1	1	0	0	0	0	0	0	0	0
	14.3%	50.0%	0.0%	50.0%	50.0%	0.0%	0.0%	0.0%	0.0%	0.0%	0.0%	0.0%	0.0%
合計	390	284	146	137	1	105	61	44	0	1	0	1	0
	20.8%	28.1%	29.0%	27.2%	50.0%	12.3%	11.5%	14.0%	0.0%	10.0%	0.0%	20.0%	0.0%
29歳以下	384	279	144	135	0	104	61	43	0	1	0	1	0
	20.9%	28.1%	28.9%	27.3%	0.0%	12.4%	11.6%	13.8%	0.0%	10.0%	0.0%	20.0%	0.0%

( 2 最近『歯科医院』にかかれたのはいつですか。 )

年齢	6ヶ月～ 1年以内	かかりつけ 有				かかりつけ 無				かかりつけ 無回答			
		計	男性	女性	不明	計	男性	女性	不明	計	男性	女性	不明
18歳	52	39	16	23	0	13	9	4	0	0	0	0	0
	23.3%	27.9%	29.6%	26.7%	0.0%	15.7%	19.1%	11.1%	0.0%	0.0%	0.0%	0.0%	0.0%
19歳	121	73	38	35	0	48	32	16	0	0	0	0	0
	21.5%	23.2%	22.5%	24.0%	0.0%	19.4%	20.8%	17.2%	0.0%	0.0%	0.0%	0.0%	0.0%
20歳	87	54	23	31	0	32	14	18	0	1	0	1	0
	19.6%	22.4%	21.7%	23.0%	0.0%	16.0%	11.2%	24.0%	0.0%	50.0%	0.0%	100.0%	0.0%
21歳	48	30	13	17	0	17	8	9	0	1	0	1	0
	15.7%	18.2%	14.8%	22.1%	0.0%	12.4%	10.0%	15.8%	0.0%	25.0%	0.0%	100.0%	0.0%
22歳	28	14	9	5	0	13	8	5	0	1	0	1	0
	16.8%	19.4%	21.4%	16.7%	0.0%	13.8%	11.8%	19.2%	0.0%	100.0%	0.0%	100.0%	0.0%
23歳	12	4	2	2	0	8	6	2	0	0	0	0	0
	16.4%	13.3%	10.5%	18.2%	0.0%	18.6%	18.8%	18.2%	0.0%	0.0%	0.0%	0.0%	0.0%
24歳	4	4	1	3	0	0	0	0	0	0	0	0	0
	12.9%	21.1%	7.1%	60.0%	0.0%	0.0%	0.0%	0.0%	0.0%	0.0%	0.0%	0.0%	0.0%
25歳	3	1	1	0	0	2	1	1	0	0	0	0	0
	14.3%	25.0%	25.0%	0.0%	0.0%	12.5%	12.5%	12.5%	0.0%	0.0%	0.0%	0.0%	0.0%
26歳	0	0	0	0	0	0	0	0	0	0	0	0	0
	0.0%	0.0%	0.0%	0.0%	0.0%	0.0%	0.0%	0.0%	0.0%	0.0%	0.0%	0.0%	0.0%
27歳	1	1	0	1	0	0	0	0	0	0	0	0	0
	50.0%	100.0%	0.0%	100.0%	0.0%	0.0%	0.0%	0.0%	0.0%	0.0%	0.0%	0.0%	0.0%
28歳	1	0	0	0	0	1	0	1	0	0	0	0	0
	50.0%	0.0%	0.0%	0.0%	0.0%	100.0%	0.0%	100.0%	0.0%	0.0%	0.0%	0.0%	0.0%
29歳	0	0	0	0	0	0	0	0	0	0	0	0	0
	0.0%	0.0%	0.0%	0.0%	0.0%	0.0%	0.0%	0.0%	0.0%	0.0%	0.0%	0.0%	0.0%
30歳以上	6	5	1	4	0	1	0	1	0	0	0	0	0
	33.3%	38.5%	20.0%	50.0%	0.0%	20.0%	0.0%	33.3%	0.0%	0.0%	0.0%	0.0%	0.0%
無回答	0	0	0	0	0	0	0	0	0	0	0	0	0
	0.0%	0.0%	0.0%	0.0%	0.0%	0.0%	0.0%	0.0%	0.0%	0.0%	0.0%	0.0%	0.0%
合計	363	225	104	121	0	135	78	57	0	3	0	3	0
	19.4%	22.3%	20.6%	24.0%	0.0%	15.8%	14.7%	18.1%	0.0%	30.0%	0.0%	60.0%	0.0%
29歳以下	357	220	103	117	0	134	78	56	0	3	0	3	0
	19.4%	22.2%	20.6%	23.7%	0.0%	16.0%	14.8%	17.9%	0.0%	30.0%	0.0%	60.0%	0.0%

( 2 最近『歯科医院』にかかれたのはいつですか。 )

年齢	1年～ 5年以内	かかりつけ 有				かかりつけ 無				かかりつけ 無回答			
		計	男性	女性	不明	計	男性	女性	不明	計	男性	女性	不明
18歳	77	38	12	26	0	39	26	13	0	0	0	0	0
	34.5%	27.1%	22.2%	30.2%	0.0%	47.0%	55.3%	36.1%	0.0%	0.0%	0.0%	0.0%	0.0%
19歳	174	89	48	41	0	85	52	33	0	0	0	0	0
	30.9%	28.3%	28.4%	28.1%	0.0%	34.4%	33.8%	35.5%	0.0%	0.0%	0.0%	0.0%	0.0%
20歳	133	60	25	35	0	73	49	24	0	0	0	0	0
	30.0%	24.9%	23.6%	25.9%	0.0%	36.5%	39.2%	32.0%	0.0%	0.0%	0.0%	0.0%	0.0%
21歳	105	47	27	20	0	58	35	23	0	0	0	0	0
	34.3%	28.5%	30.7%	26.0%	0.0%	42.3%	43.8%	40.4%	0.0%	0.0%	0.0%	0.0%	0.0%
22歳	45	17	12	5	0	28	24	4	0	0	0	0	0
	26.9%	23.6%	28.6%	16.7%	0.0%	29.8%	35.3%	15.4%	0.0%	0.0%	0.0%	0.0%	0.0%
23歳	27	9	7	2	0	18	14	4	0	0	0	0	0
	37.0%	30.0%	36.8%	18.2%	0.0%	41.9%	43.8%	36.4%	0.0%	0.0%	0.0%	0.0%	0.0%
24歳	7	4	4	0	0	3	3	0	0	0	0	0	0
	22.6%	21.1%	28.6%	0.0%	0.0%	25.0%	27.3%	0.0%	0.0%	0.0%	0.0%	0.0%	0.0%
25歳	8	0	0	0	0	8	4	4	0	0	0	0	0
	38.1%	0.0%	0.0%	0.0%	0.0%	50.0%	50.0%	50.0%	0.0%	0.0%	0.0%	0.0%	0.0%
26歳	3	2	1	1	0	1	0	1	0	0	0	0	0
	42.9%	50.0%	50.0%	50.0%	0.0%	33.3%	0.0%	50.0%	0.0%	0.0%	0.0%	0.0%	0.0%
27歳	1	0	0	0	0	1	0	1	0	0	0	0	0
	50.0%	0.0%	0.0%	0.0%	0.0%	100.0%	0.0%	100.0%	0.0%	0.0%	0.0%	0.0%	0.0%
28歳	0	0	0	0	0	0	0	0	0	0	0	0	0
	0.0%	0.0%	0.0%	0.0%	0.0%	0.0%	0.0%	0.0%	0.0%	0.0%	0.0%	0.0%	0.0%
29歳	1	0	0	0	0	1	0	1	0	0	0	0	0
	50.0%	0.0%	0.0%	0.0%	0.0%	100.0%	0.0%	100.0%	0.0%	0.0%	0.0%	0.0%	0.0%
30歳以上	2	1	1	0	0	1	0	1	0	0	0	0	0
	11.1%	7.7%	20.0%	0.0%	0.0%	20.0%	0.0%	33.3%	0.0%	0.0%	0.0%	0.0%	0.0%
無回答	5	0	0	0	0	5	0	0	5	0	0	0	0
	35.7%	0.0%	0.0%	0.0%	0.0%	50.0%	0.0%	0.0%	83.3%	0.0%	0.0%	0.0%	0.0%
合計	588	267	137	130	0	321	207	109	5	0	0	0	0
	31.4%	26.4%	27.2%	25.8%	0.0%	37.6%	38.9%	34.6%	83.3%	0.0%	0.0%	0.0%	0.0%
29歳以下	581	266	136	130	0	315	207	108	0	0	0	0	0
	31.6%	26.8%	27.3%	26.3%	0.0%	37.6%	39.4%	34.6%	0.0%	0.0%	0.0%	0.0%	0.0%

( 2 最近『歯科医院』にかかれたのはいつですか。 )

年齢	5年以上前	かかりつけ 有				かかりつけ 無				かかりつけ 無回答			
		計	男性	女性	不明	計	男性	女性	不明	計	男性	女性	不明
18歳	21	6	2	4	0	15	5	10	0	0	0	0	0
	9.4%	4.3%	3.7%	4.7%	0.0%	18.1%	10.6%	27.8%	0.0%	0.0%	0.0%	0.0%	0.0%
19歳	70	15	7	8	0	55	28	27	0	0	0	0	0
	12.4%	4.8%	4.1%	5.5%	0.0%	22.3%	18.2%	29.0%	0.0%	0.0%	0.0%	0.0%	0.0%
20歳	52	14	10	4	0	38	27	11	0	0	0	0	0
	11.7%	5.8%	9.4%	3.0%	0.0%	19.0%	21.6%	14.7%	0.0%	0.0%	0.0%	0.0%	0.0%
21歳	40	13	7	6	0	26	12	14	0	1	1	0	0
	13.1%	7.9%	8.0%	7.8%	0.0%	19.0%	15.0%	24.6%	0.0%	25.0%	33.3%	0.0%	0.0%
22歳	28	3	2	1	0	25	21	4	0	0	0	0	0
	16.8%	4.2%	4.8%	3.3%	0.0%	26.6%	30.9%	15.4%	0.0%	0.0%	0.0%	0.0%	0.0%
23歳	7	2	1	1	0	5	2	3	0	0	0	0	0
	9.6%	6.7%	5.3%	9.1%	0.0%	11.6%	6.3%	27.3%	0.0%	0.0%	0.0%	0.0%	0.0%
24歳	6	3	3	0	0	3	2	1	0	0	0	0	0
	19.4%	15.8%	21.4%	0.0%	0.0%	25.0%	18.2%	100.0%	0.0%	0.0%	0.0%	0.0%	0.0%
25歳	3	0	0	0	0	2	0	2	0	1	1	0	0
	14.3%	0.0%	0.0%	0.0%	0.0%	12.5%	0.0%	25.0%	0.0%	100.0%	100.0%	0.0%	0.0%
26歳	0	0	0	0	0	0	0	0	0	0	0	0	0
	0.0%	0.0%	0.0%	0.0%	0.0%	0.0%	0.0%	0.0%	0.0%	0.0%	0.0%	0.0%	0.0%
27歳	0	0	0	0	0	0	0	0	0	0	0	0	0
	0.0%	0.0%	0.0%	0.0%	0.0%	0.0%	0.0%	0.0%	0.0%	0.0%	0.0%	0.0%	0.0%
28歳	0	0	0	0	0	0	0	0	0	0	0	0	0
	0.0%	0.0%	0.0%	0.0%	0.0%	0.0%	0.0%	0.0%	0.0%	0.0%	0.0%	0.0%	0.0%
29歳	1	1	0	1	0	0	0	0	0	0	0	0	0
	50.0%	100.0%	0.0%	100.0%	0.0%	0.0%	0.0%	0.0%	0.0%	0.0%	0.0%	0.0%	0.0%
30歳以上	1	0	0	0	0	1	1	0	0	0	0	0	0
	5.6%	0.0%	0.0%	0.0%	0.0%	20.0%	50.0%	0.0%	0.0%	0.0%	0.0%	0.0%	0.0%
無回答	5	2	0	1	1	3	3	0	0	0	0	0	0
	35.7%	50.0%	0.0%	50.0%	50.0%	30.0%	75.0%	0.0%	0.0%	0.0%	0.0%	0.0%	0.0%
合計	234	59	32	26	1	173	101	72	0	2	2	0	0
	12.5%	5.8%	6.3%	5.2%	50.0%	20.3%	19.0%	22.9%	0.0%	20.0%	40.0%	0.0%	0.0%
29歳以下	228	57	32	25	0	169	97	72	0	2	2	0	0
	12.4%	5.7%	6.4%	5.1%	0.0%	20.2%	18.4%	23.1%	0.0%	20.0%	40.0%	0.0%	0.0%

( 2 最近『歯科医院』にかかれたのはいつですか。 )

年齢	かかった ことがない	かかりつけ 有				かかりつけ 無				かかりつけ 無回答			
		計	男性	女性	不明	計	男性	女性	不明	計	男性	女性	不明
18歳	10	5	3	2	0	5	2	3	0	0	0	0	0
	4.5%	3.6%	5.6%	2.3%	0.0%	6.0%	4.3%	8.3%	0.0%	0.0%	0.0%	0.0%	0.0%
19歳	22	1	1	0	0	20	17	3	0	1	0	1	0
	3.9%	0.3%	0.6%	0.0%	0.0%	8.1%	11.0%	3.2%	0.0%	50.0%	0.0%	50.0%	0.0%
20歳	19	0	0	0	0	18	12	6	0	1	1	0	0
	4.3%	0.0%	0.0%	0.0%	0.0%	9.0%	9.6%	8.0%	0.0%	50.0%	100.0%	0.0%	0.0%
21歳	17	0	0	0	0	15	14	1	0	2	2	0	0
	5.6%	0.0%	0.0%	0.0%	0.0%	10.9%	17.5%	1.8%	0.0%	50.0%	66.7%	0.0%	0.0%
22歳	6	0	0	0	0	6	3	3	0	0	0	0	0
	3.6%	0.0%	0.0%	0.0%	0.0%	6.4%	4.4%	11.5%	0.0%	0.0%	0.0%	0.0%	0.0%
23歳	2	0	0	0	0	2	2	0	0	0	0	0	0
	2.7%	0.0%	0.0%	0.0%	0.0%	4.7%	6.3%	0.0%	0.0%	0.0%	0.0%	0.0%	0.0%
24歳	3	0	0	0	0	3	3	0	0	0	0	0	0
	9.7%	0.0%	0.0%	0.0%	0.0%	25.0%	27.3%	0.0%	0.0%	0.0%	0.0%	0.0%	0.0%
25歳	1	0	0	0	0	1	1	0	0	0	0	0	0
	4.8%	0.0%	0.0%	0.0%	0.0%	6.3%	12.5%	0.0%	0.0%	0.0%	0.0%	0.0%	0.0%
26歳	1	0	0	0	0	1	0	1	0	0	0	0	0
	14.3%	0.0%	0.0%	0.0%	0.0%	33.3%	0.0%	50.0%	0.0%	0.0%	0.0%	0.0%	0.0%
27歳	0	0	0	0	0	0	0	0	0	0	0	0	0
	0.0%	0.0%	0.0%	0.0%	0.0%	0.0%	0.0%	0.0%	0.0%	0.0%	0.0%	0.0%	0.0%
28歳	0	0	0	0	0	0	0	0	0	0	0	0	0
	0.0%	0.0%	0.0%	0.0%	0.0%	0.0%	0.0%	0.0%	0.0%	0.0%	0.0%	0.0%	0.0%
29歳	0	0	0	0	0	0	0	0	0	0	0	0	0
	0.0%	0.0%	0.0%	0.0%	0.0%	0.0%	0.0%	0.0%	0.0%	0.0%	0.0%	0.0%	0.0%
30歳以上	1	0	0	0	0	1	1	0	0	0	0	0	0
	5.6%	0.0%	0.0%	0.0%	0.0%	20.0%	50.0%	0.0%	0.0%	0.0%	0.0%	0.0%	0.0%
無回答	1	0	0	0	0	1	0	0	1	0	0	0	0
	7.1%	0.0%	0.0%	0.0%	0.0%	10.0%	0.0%	0.0%	16.7%	0.0%	0.0%	0.0%	0.0%
合計	83	6	4	2	0	73	55	17	1	4	3	1	0
	4.4%	0.6%	0.8%	0.4%	0.0%	8.6%	10.3%	5.4%	16.7%	40.0%	60.0%	20.0%	0.0%
29歳以下	81	6	4	2	0	71	54	17	0	4	3	1	0
	4.4%	0.6%	0.8%	0.4%	0.0%	8.5%	10.3%	5.4%	0.0%	40.0%	60.0%	20.0%	0.0%

( 2 最近『歯科医院』にかかれたのはいつですか。 )

年齢	無回答	かかりつけ 有				かかりつけ 無				かかりつけ 無回答			
		計	男性	女性	不明	計	男性	女性	不明	計	男性	女性	不明
18歳	0	0	0	0	0	0	0	0	0	0	0	0	0
	0.0%	0.0%	0.0%	0.0%	0.0%	0.0%	0.0%	0.0%	0.0%	0.0%	0.0%	0.0%	0.0%
19歳	1	0	0	0	0	1	1	0	0	0	0	0	0
	0.2%	0.0%	0.0%	0.0%	0.0%	0.4%	0.6%	0.0%	0.0%	0.0%	0.0%	0.0%	0.0%
20歳	3	1	0	1	0	2	1	1	0	0	0	0	0
	0.7%	0.4%	0.0%	0.7%	0.0%	1.0%	0.8%	1.3%	0.0%	0.0%	0.0%	0.0%	0.0%
21歳	0	0	0	0	0	0	0	0	0	0	0	0	0
	0.0%	0.0%	0.0%	0.0%	0.0%	0.0%	0.0%	0.0%	0.0%	0.0%	0.0%	0.0%	0.0%
22歳	0	0	0	0	0	0	0	0	0	0	0	0	0
	0.0%	0.0%	0.0%	0.0%	0.0%	0.0%	0.0%	0.0%	0.0%	0.0%	0.0%	0.0%	0.0%
23歳	0	0	0	0	0	0	0	0	0	0	0	0	0
	0.0%	0.0%	0.0%	0.0%	0.0%	0.0%	0.0%	0.0%	0.0%	0.0%	0.0%	0.0%	0.0%
24歳	0	0	0	0	0	0	0	0	0	0	0	0	0
	0.0%	0.0%	0.0%	0.0%	0.0%	0.0%	0.0%	0.0%	0.0%	0.0%	0.0%	0.0%	0.0%
25歳	0	0	0	0	0	0	0	0	0	0	0	0	0
	0.0%	0.0%	0.0%	0.0%	0.0%	0.0%	0.0%	0.0%	0.0%	0.0%	0.0%	0.0%	0.0%
26歳	0	0	0	0	0	0	0	0	0	0	0	0	0
	0.0%	0.0%	0.0%	0.0%	0.0%	0.0%	0.0%	0.0%	0.0%	0.0%	0.0%	0.0%	0.0%
27歳	0	0	0	0	0	0	0	0	0	0	0	0	0
	0.0%	0.0%	0.0%	0.0%	0.0%	0.0%	0.0%	0.0%	0.0%	0.0%	0.0%	0.0%	0.0%
28歳	0	0	0	0	0	0	0	0	0	0	0	0	0
	0.0%	0.0%	0.0%	0.0%	0.0%	0.0%	0.0%	0.0%	0.0%	0.0%	0.0%	0.0%	0.0%
29歳	0	0	0	0	0	0	0	0	0	0	0	0	0
	0.0%	0.0%	0.0%	0.0%	0.0%	0.0%	0.0%	0.0%	0.0%	0.0%	0.0%	0.0%	0.0%
30歳以上	0	0	0	0	0	0	0	0	0	0	0	0	0
	0.0%	0.0%	0.0%	0.0%	0.0%	0.0%	0.0%	0.0%	0.0%	0.0%	0.0%	0.0%	0.0%
無回答	0	0	0	0	0	0	0	0	0	0	0	0	0
	0.0%	0.0%	0.0%	0.0%	0.0%	0.0%	0.0%	0.0%	0.0%	0.0%	0.0%	0.0%	0.0%
合計	4	1	0	1	0	3	2	1	0	0	0	0	0
	0.2%	0.1%	0.0%	0.2%	0.0%	0.4%	0.4%	0.3%	0.0%	0.0%	0.0%	0.0%	0.0%
29歳以下	4	1	0	1	0	3	2	1	0	0	0	0	0
	0.2%	0.1%	0.0%	0.2%	0.0%	0.4%	0.4%	0.3%	0.0%	0.0%	0.0%	0.0%	0.0%

3 その際にどのような処置を受けましたか。(複数回答可)

年齢	むし歯の 治療	かかりつけ 有				かかりつけ 無				かかりつけ 無回答			
		計	男性	女性	不明	計	男性	女性	不明	計	男性	女性	不明
18歳	69	41	20	21	0	28	16	12	0	0	0	0	0
	32.4%	30.4%	39.2%	25.0%	0.0%	35.9%	35.6%	36.4%	0.0%	0.0%	0.0%	0.0%	0.0%
19歳	225	128	73	55	0	97	62	35	0	0	0	0	0
	41.6%	40.8%	43.5%	37.7%	0.0%	42.9%	45.6%	38.9%	0.0%	0.0%	0.0%	0.0%	0.0%
20歳	185	88	43	45	0	97	65	32	0	0	0	0	0
	43.9%	36.7%	40.6%	33.6%	0.0%	53.9%	58.0%	47.1%	0.0%	0.0%	0.0%	0.0%	0.0%
21歳	121	64	36	28	0	56	32	24	0	1	1	0	0
	41.9%	38.8%	40.9%	36.4%	0.0%	45.9%	48.5%	42.9%	0.0%	50.0%	100.0%	0.0%	0.0%
22歳	75	38	23	15	0	37	25	12	0	0	0	0	0
	46.6%	52.8%	54.8%	50.0%	0.0%	42.0%	38.5%	52.2%	0.0%	0.0%	0.0%	0.0%	0.0%
23歳	29	13	6	7	0	16	12	4	0	0	0	0	0
	40.8%	43.3%	31.6%	63.6%	0.0%	39.0%	40.0%	36.4%	0.0%	0.0%	0.0%	0.0%	0.0%
24歳	13	10	8	2	0	3	3	0	0	0	0	0	0
	46.4%	52.6%	57.1%	40.0%	0.0%	33.3%	37.5%	0.0%	0.0%	0.0%	0.0%	0.0%	0.0%
25歳	12	2	1	1	0	10	4	6	0	0	0	0	0
	60.0%	50.0%	25.0%	0.0%	0.0%	66.7%	57.1%	75.0%	0.0%	0.0%	0.0%	0.0%	0.0%
26歳	1	1	1	0	0	0	0	0	0	0	0	0	0
	16.7%	25.0%	50.0%	0.0%	0.0%	0.0%	0.0%	0.0%	0.0%	0.0%	0.0%	0.0%	0.0%
27歳	0	0	0	0	0	0	0	0	0	0	0	0	0
	0.0%	0.0%	0.0%	0.0%	0.0%	0.0%	0.0%	0.0%	0.0%	0.0%	0.0%	0.0%	0.0%
28歳	0	0	0	0	0	0	0	0	0	0	0	0	0
	0.0%	0.0%	0.0%	0.0%	0.0%	0.0%	0.0%	0.0%	0.0%	0.0%	0.0%	0.0%	0.0%
29歳	1	0	0	0	0	1	0	1	0	0	0	0	0
	50.0%	0.0%	0.0%	0.0%	0.0%	100.0%	0.0%	100.0%	0.0%	0.0%	0.0%	0.0%	0.0%
30歳以上	5	3	0	3	0	2	1	1	0	0	0	0	0
	29.4%	23.1%	0.0%	37.5%	0.0%	50.0%	100.0%	33.3%	0.0%	0.0%	0.0%	0.0%	0.0%
無回答	7	2	0	2	0	5	3	0	2	0	0	0	0
	53.8%	50.0%	0.0%	100.0%	0.0%	55.6%	75.0%	0.0%	40.0%	0.0%	0.0%	0.0%	0.0%
合計	743	390	211	179	0	352	223	127	2	1	1	0	0
	41.6%	38.9%	42.2%	35.7%	0.0%	45.3%	46.9%	42.8%	40.0%	16.7%	50.0%	0.0%	0.0%
29歳以下	731	385	211	174	0	345	219	126	0	1	1	0	0
	41.6%	39.0%	42.6%	35.4%	0.0%	45.2%	46.6%	42.9%	0.0%	16.7%	50.0%	0.0%	0.0%



( 3 その際にどのような処置を受けましたか。(複数回答可) )

年齢	定期健診	かかりつけ 有				かかりつけ 無				かかりつけ 無回答			
		計	男性	女性	不明	計	男性	女性	不明	計	男性	女性	不明
18歳	82	62	25	37	0	20	10	10	0	0	0	0	0
	38.5%	45.9%	49.0%	44.0%	0.0%	25.6%	22.2%	30.3%	0.0%	0.0%	0.0%	0.0%	0.0%
19歳	193	128	68	60	0	65	40	25	0	0	0	0	0
	35.7%	40.8%	40.5%	41.1%	0.0%	28.8%	29.4%	27.8%	0.0%	0.0%	0.0%	0.0%	0.0%
20歳	149	106	39	67	0	42	26	16	0	1	0	1	0
	35.4%	44.2%	36.8%	50.0%	0.0%	23.3%	23.2%	23.5%	0.0%	100.0%	0.0%	100.0%	0.0%
21歳	91	62	31	31	0	29	15	14	0	0	0	0	0
	31.5%	37.6%	35.2%	40.3%	0.0%	23.8%	22.7%	25.0%	0.0%	0.0%	0.0%	0.0%	0.0%
22歳	36	15	12	3	0	20	13	7	0	1	0	1	0
	22.4%	20.8%	28.6%	10.0%	0.0%	22.7%	20.0%	30.4%	0.0%	100.0%	0.0%	100.0%	0.0%
23歳	16	6	4	2	0	10	7	3	0	0	0	0	0
	22.5%	20.0%	21.1%	18.2%	0.0%	24.4%	23.3%	27.3%	0.0%	0.0%	0.0%	0.0%	0.0%
24歳	8	6	3	3	0	2	2	0	0	0	0	0	0
	28.6%	31.6%	21.4%	60.0%	0.0%	22.2%	25.0%	0.0%	0.0%	0.0%	0.0%	0.0%	0.0%
25歳	2	1	1	0	0	1	1	0	0	0	0	0	0
	10.0%	25.0%	25.0%	0.0%	0.0%	6.7%	14.3%	0.0%	0.0%	0.0%	0.0%	0.0%	0.0%
26歳	1	1	1	0	0	0	0	0	0	0	0	0	0
	16.7%	25.0%	50.0%	0.0%	0.0%	0.0%	0.0%	0.0%	0.0%	0.0%	0.0%	0.0%	0.0%
27歳	0	0	0	0	0	0	0	0	0	0	0	0	0
	0.0%	0.0%	0.0%	0.0%	0.0%	0.0%	0.0%	0.0%	0.0%	0.0%	0.0%	0.0%	0.0%
28歳	2	1	1	0	0	1	0	1	0	0	0	0	0
	100.0%	100.0%	100.0%	0.0%	0.0%	100.0%	0.0%	100.0%	0.0%	0.0%	0.0%	0.0%	0.0%
29歳	0	0	0	0	0	0	0	0	0	0	0	0	0
	0.0%	0.0%	0.0%	0.0%	0.0%	0.0%	0.0%	0.0%	0.0%	0.0%	0.0%	0.0%	0.0%
30歳以上	12	10	4	6	0	2	0	2	0	0	0	0	0
	70.6%	76.9%	80.0%	75.0%	0.0%	50.0%	0.0%	66.7%	0.0%	0.0%	0.0%	0.0%	0.0%
無回答	2	1	0	0	1	1	0	0	1	0	0	0	0
	15.4%	25.0%	0.0%	0.0%	50.0%	11.1%	0.0%	0.0%	20.0%	0.0%	0.0%	0.0%	0.0%
合計	594	399	189	209	1	193	114	78	1	2	0	2	0
	33.3%	39.8%	37.8%	41.7%	50.0%	24.8%	24.0%	26.3%	20.0%	33.3%	0.0%	50.0%	0.0%
29歳以下	580	388	185	203	0	190	114	76	0	2	0	2	0
	33.0%	39.4%	37.4%	41.3%	0.0%	24.9%	24.3%	25.9%	0.0%	33.3%	0.0%	50.0%	0.0%

( 3 その際にどのような処置を受けましたか。(複数回答可) )

年齢	歯みがき 指導	かかりつけ 有				かかりつけ 無				かかりつけ 無回答			
		計	男性	女性	不明	計	男性	女性	不明	計	男性	女性	不明
18歳	12	7	3	4	0	5	5	0	0	0	0	0	0
	5.6%	5.2%	5.9%	4.8%	0.0%	6.4%	11.1%	0.0%	0.0%	0.0%	0.0%	0.0%	0.0%
19歳	40	23	11	12	0	17	11	6	0	0	0	0	0
	7.4%	7.3%	6.5%	8.2%	0.0%	7.5%	8.1%	6.7%	0.0%	0.0%	0.0%	0.0%	0.0%
20歳	28	11	6	5	0	16	9	7	0	1	0	1	0
	6.7%	4.6%	5.7%	3.7%	0.0%	8.9%	8.0%	10.3%	0.0%	100.0%	0.0%	100.0%	0.0%
21歳	16	8	5	3	0	8	5	3	0	0	0	0	0
	5.5%	4.8%	5.7%	3.9%	0.0%	6.6%	7.6%	5.4%	0.0%	0.0%	0.0%	0.0%	0.0%
22歳	20	6	3	3	0	14	8	6	0	0	0	0	0
	12.4%	8.3%	7.1%	10.0%	0.0%	15.9%	12.3%	26.1%	0.0%	0.0%	0.0%	0.0%	0.0%
23歳	1	0	0	0	0	1	1	0	0	0	0	0	0
	1.4%	0.0%	0.0%	0.0%	0.0%	2.4%	3.3%	0.0%	0.0%	0.0%	0.0%	0.0%	0.0%
24歳	2	2	2	0	0	0	0	0	0	0	0	0	0
	7.1%	10.5%	14.3%	0.0%	0.0%	0.0%	0.0%	0.0%	0.0%	0.0%	0.0%	0.0%	0.0%
25歳	3	3	3	0	0	0	0	0	0	0	0	0	0
	15.0%	75.0%	75.0%	0.0%	0.0%	0.0%	0.0%	0.0%	0.0%	0.0%	0.0%	0.0%	0.0%
26歳	0	0	0	0	0	0	0	0	0	0	0	0	0
	0.0%	0.0%	0.0%	0.0%	0.0%	0.0%	0.0%	0.0%	0.0%	0.0%	0.0%	0.0%	0.0%
27歳	0	0	0	0	0	0	0	0	0	0	0	0	0
	0.0%	0.0%	0.0%	0.0%	0.0%	0.0%	0.0%	0.0%	0.0%	0.0%	0.0%	0.0%	0.0%
28歳	1	1	1	0	0	0	0	0	0	0	0	0	0
	50.0%	100.0%	100.0%	0.0%	0.0%	0.0%	0.0%	0.0%	0.0%	0.0%	0.0%	0.0%	0.0%
29歳	1	0	0	0	0	1	0	1	0	0	0	0	0
	50.0%	0.0%	0.0%	0.0%	0.0%	100.0%	0.0%	100.0%	0.0%	0.0%	0.0%	0.0%	0.0%
30歳以上	0	0	0	0	0	0	0	0	0	0	0	0	0
	0.0%	0.0%	0.0%	0.0%	0.0%	0.0%	0.0%	0.0%	0.0%	0.0%	0.0%	0.0%	0.0%
無回答	1	0	0	0	0	1	1	0	0	0	0	0	0
	7.7%	0.0%	0.0%	0.0%	0.0%	11.1%	25.0%	0.0%	0.0%	0.0%	0.0%	0.0%	0.0%
合計	125	61	34	27	0	63	40	23	0	1	0	1	0
	7.0%	6.1%	6.8%	5.4%	0.0%	8.1%	8.4%	7.7%	0.0%	16.7%	0.0%	25.0%	0.0%
29歳以下	124	61	34	27	0	62	39	23	0	1	0	1	0
	7.1%	6.2%	6.9%	5.5%	0.0%	8.1%	8.3%	7.8%	0.0%	16.7%	0.0%	25.0%	0.0%

( 3 その際にどのような処置を受けましたか。(複数回答可) )

年齢	歯石除去 歯面清掃	かかりつけ 有				かかりつけ 無				かかりつけ 無回答			
		計	男性	女性	不明	計	男性	女性	不明	計	男性	女性	不明
18歳	56	35	12	23	0	21	13	8	0	0	0	0	0
	26.3%	25.9%	23.5%	27.4%	0.0%	26.9%	28.9%	24.2%	0.0%	0.0%	0.0%	0.0%	0.0%
19歳	106	61	22	39	0	45	23	22	0	0	0	0	0
	19.6%	19.4%	13.1%	26.7%	0.0%	19.9%	16.9%	24.4%	0.0%	0.0%	0.0%	0.0%	0.0%
20歳	96	57	26	31	0	38	20	18	0	1	0	1	0
	22.8%	23.8%	24.5%	23.1%	0.0%	21.1%	17.9%	26.5%	0.0%	100.0%	0.0%	100.0%	0.0%
21歳	68	38	20	18	0	30	14	16	0	0	0	0	0
	23.5%	23.0%	22.7%	23.4%	0.0%	24.6%	21.2%	28.6%	0.0%	0.0%	0.0%	0.0%	0.0%
22歳	40	18	9	9	0	22	17	5	0	0	0	0	0
	24.8%	25.0%	21.4%	30.0%	0.0%	25.0%	26.2%	21.7%	0.0%	0.0%	0.0%	0.0%	0.0%
23歳	26	11	8	3	0	15	10	5	0	0	0	0	0
	36.6%	36.7%	42.1%	27.3%	0.0%	36.6%	33.3%	45.5%	0.0%	0.0%	0.0%	0.0%	0.0%
24歳	8	5	4	1	0	3	3	0	0	0	0	0	0
	28.6%	26.3%	28.6%	20.0%	0.0%	33.3%	37.5%	0.0%	0.0%	0.0%	0.0%	0.0%	0.0%
25歳	4	2	2	0	0	2	1	1	0	0	0	0	0
	20.0%	50.0%	50.0%	0.0%	0.0%	13.3%	14.3%	12.5%	0.0%	0.0%	0.0%	0.0%	0.0%
26歳	4	3	2	1	0	1	0	1	0	0	0	0	0
	66.7%	75.0%	100.0%	50.0%	0.0%	50.0%	0.0%	100.0%	0.0%	0.0%	0.0%	0.0%	0.0%
27歳	1	1	0	1	0	0	0	0	0	0	0	0	0
	50.0%	100.0%	0.0%	100.0%	0.0%	0.0%	0.0%	0.0%	0.0%	0.0%	0.0%	0.0%	0.0%
28歳	0	0	0	0	0	0	0	0	0	0	0	0	0
	0.0%	0.0%	0.0%	0.0%	0.0%	0.0%	0.0%	0.0%	0.0%	0.0%	0.0%	0.0%	0.0%
29歳	0	0	0	0	0	0	0	0	0	0	0	0	0
	0.0%	0.0%	0.0%	0.0%	0.0%	0.0%	0.0%	0.0%	0.0%	0.0%	0.0%	0.0%	0.0%
30歳以上	5	5	2	3	0	0	0	0	0	0	0	0	0
	29.4%	38.5%	40.0%	37.5%	0.0%	0.0%	0.0%	0.0%	0.0%	0.0%	0.0%	0.0%	0.0%
無回答	3	1	0	1	0	2	0	0	2	0	0	0	0
	23.1%	25.0%	0.0%	50.0%	0.0%	22.2%	0.0%	0.0%	40.0%	0.0%	0.0%	0.0%	0.0%
合計	417	237	107	130	0	179	101	76	2	1	0	1	0
	23.3%	23.6%	21.4%	25.9%	0.0%	23.0%	21.3%	25.6%	40.0%	16.7%	0.0%	25.0%	0.0%
29歳以下	409	231	105	126	0	177	101	76	0	1	0	1	0
	23.3%	23.4%	21.2%	25.7%	0.0%	23.2%	21.5%	25.9%	0.0%	16.7%	0.0%	25.0%	0.0%

( 3 その際にどのような処置を受けましたか。(複数回答可) )

年齢	矯正	かかりつけ 有				かかりつけ 無				かかりつけ 無回答			
		計	男性	女性	不明	計	男性	女性	不明	計	男性	女性	不明
18歳	27	19	6	13	0	8	4	4	0	0	0	0	0
	12.7%	14.1%	11.8%	15.5%	0.0%	10.3%	8.9%	12.1%	0.0%	0.0%	0.0%	0.0%	0.0%
19歳	50	33	11	22	0	17	7	10	0	0	0	0	0
	9.2%	10.5%	6.5%	15.1%	0.0%	7.5%	5.1%	11.1%	0.0%	0.0%	0.0%	0.0%	0.0%
20歳	33	28	13	15	0	5	1	4	0	0	0	0	0
	7.8%	11.7%	12.3%	11.2%	0.0%	2.8%	0.9%	5.9%	0.0%	0.0%	0.0%	0.0%	0.0%
21歳	31	24	10	14	0	7	3	4	0	0	0	0	0
	10.7%	14.5%	11.4%	18.2%	0.0%	5.7%	4.5%	7.1%	0.0%	0.0%	0.0%	0.0%	0.0%
22歳	18	8	1	7	0	10	7	3	0	0	0	0	0
	11.2%	11.1%	2.4%	23.3%	0.0%	11.4%	10.8%	13.0%	0.0%	0.0%	0.0%	0.0%	0.0%
23歳	6	2	1	1	0	4	3	1	0	0	0	0	0
	8.5%	6.7%	5.3%	9.1%	0.0%	9.8%	10.0%	9.1%	0.0%	0.0%	0.0%	0.0%	0.0%
24歳	0	0	0	0	0	0	0	0	0	0	0	0	0
	0.0%	0.0%	0.0%	0.0%	0.0%	0.0%	0.0%	0.0%	0.0%	0.0%	0.0%	0.0%	0.0%
25歳	2	0	0	0	0	2	1	1	0	0	0	0	0
	10.0%	0.0%	0.0%	0.0%	0.0%	13.3%	14.3%	12.5%	0.0%	0.0%	0.0%	0.0%	0.0%
26歳	0	0	0	0	0	0	0	0	0	0	0	0	0
	0.0%	0.0%	0.0%	0.0%	0.0%	0.0%	0.0%	0.0%	0.0%	0.0%	0.0%	0.0%	0.0%
27歳	0	0	0	0	0	0	0	0	0	0	0	0	0
	0.0%	0.0%	0.0%	0.0%	0.0%	0.0%	0.0%	0.0%	0.0%	0.0%	0.0%	0.0%	0.0%
28歳	0	0	0	0	0	0	0	0	0	0	0	0	0
	0.0%	0.0%	0.0%	0.0%	0.0%	0.0%	0.0%	0.0%	0.0%	0.0%	0.0%	0.0%	0.0%
29歳	1	1	0	1	0	0	0	0	0	0	0	0	0
	50.0%	100.0%	0.0%	100.0%	0.0%	0.0%	0.0%	0.0%	0.0%	0.0%	0.0%	0.0%	0.0%
30歳以上	0	0	0	0	0	0	0	0	0	0	0	0	0
	0.0%	0.0%	0.0%	0.0%	0.0%	0.0%	0.0%	0.0%	0.0%	0.0%	0.0%	0.0%	0.0%
無回答	3	2	0	1	1	1	1	0	0	0	0	0	0
	23.1%	50.0%	0.0%	50.0%	50.0%	11.1%	25.0%	0.0%	0.0%	0.0%	0.0%	0.0%	0.0%
合計	171	117	42	74	1	54	27	27	0	0	0	0	0
	9.6%	11.7%	8.4%	14.8%	50.0%	6.9%	5.7%	9.1%	0.0%	0.0%	0.0%	0.0%	0.0%
29歳以下	168	115	42	73	0	53	26	27	0	0	0	0	0
	9.6%	11.7%	8.5%	14.9%	0.0%	6.9%	5.5%	9.2%	0.0%	0.0%	0.0%	0.0%	0.0%

( 3 その際にどのような処置を受けましたか。(複数回答可) )

年齢	その他	かかりつけ 有				かかりつけ 無				かかりつけ 無回答			
		計	男性	女性	不明	計	男性	女性	不明	計	男性	女性	不明
18歳	11	6	2	4	0	5	1	4	0	0	0	0	0
	5.2%	4.4%	3.9%	4.8%	0.0%	6.4%	2.2%	12.1%	0.0%	0.0%	0.0%	0.0%	0.0%
19歳	34	19	10	9	0	15	9	6	0	0	0	0	0
	6.3%	6.1%	6.0%	6.2%	0.0%	6.6%	6.6%	6.7%	0.0%	0.0%	0.0%	0.0%	0.0%
20歳	28	12	5	7	0	16	8	8	0	0	0	0	0
	6.7%	5.0%	4.7%	5.2%	0.0%	8.9%	7.1%	11.8%	0.0%	0.0%	0.0%	0.0%	0.0%
21歳	29	16	9	7	0	13	6	7	0	0	0	0	0
	10.0%	9.7%	10.2%	9.1%	0.0%	10.7%	9.1%	12.5%	0.0%	0.0%	0.0%	0.0%	0.0%
22歳	9	6	3	3	0	3	2	1	0	0	0	0	0
	5.6%	8.3%	7.1%	10.0%	0.0%	3.4%	3.1%	4.3%	0.0%	0.0%	0.0%	0.0%	0.0%
23歳	9	6	6	0	0	3	2	1	0	0	0	0	0
	12.7%	20.0%	31.6%	0.0%	0.0%	7.3%	6.7%	9.1%	0.0%	0.0%	0.0%	0.0%	0.0%
24歳	5	4	3	1	0	1	1	0	0	0	0	0	0
	17.9%	21.1%	21.4%	20.0%	0.0%	11.1%	12.5%	0.0%	0.0%	0.0%	0.0%	0.0%	0.0%
25歳	5	2	2	0	0	2	1	1	0	1	1	0	0
	25.0%	50.0%	50.0%	0.0%	0.0%	13.3%	14.3%	12.5%	0.0%	100.0%	100.0%	0.0%	0.0%
26歳	2	1	0	1	0	1	1	0	0	0	0	0	0
	33.3%	25.0%	0.0%	50.0%	0.0%	50.0%	100.0%	0.0%	0.0%	0.0%	0.0%	0.0%	0.0%
27歳	0	0	0	0	0	0	0	0	0	0	0	0	0
	0.0%	0.0%	0.0%	0.0%	0.0%	0.0%	0.0%	0.0%	0.0%	0.0%	0.0%	0.0%	0.0%
28歳	1	0	0	0	0	1	0	1	0	0	0	0	0
	50.0%	0.0%	0.0%	0.0%	0.0%	100.0%	0.0%	100.0%	0.0%	0.0%	0.0%	0.0%	0.0%
29歳	0	0	0	0	0	0	0	0	0	0	0	0	0
	0.0%	0.0%	0.0%	0.0%	0.0%	0.0%	0.0%	0.0%	0.0%	0.0%	0.0%	0.0%	0.0%
30歳以上	2	2	1	1	0	0	0	0	0	0	0	0	0
	11.8%	15.4%	20.0%	12.5%	0.0%	0.0%	0.0%	0.0%	0.0%	0.0%	0.0%	0.0%	0.0%
無回答	0	0	0	0	0	0	0	0	0	0	0	0	0
	0.0%	0.0%	0.0%	0.0%	0.0%	0.0%	0.0%	0.0%	0.0%	0.0%	0.0%	0.0%	0.0%
合計	135	74	41	33	0	60	31	29	0	1	1	0	0
	7.6%	7.4%	8.2%	6.6%	0.0%	7.7%	6.5%	9.8%	0.0%	16.7%	50.0%	0.0%	0.0%
29歳以下	133	72	40	32	0	60	31	29	0	1	1	0	0
	7.6%	7.3%	8.1%	6.5%	0.0%	7.9%	6.6%	9.9%	0.0%	16.7%	50.0%	0.0%	0.0%

( 3 その際にどのような処置を受けましたか。(複数回答可) )

年齢	全て 無回答	かかりつけ 有				かかりつけ 無				かかりつけ 無回答			
		計	男性	女性	不明	計	男性	女性	不明	計	男性	女性	不明
18歳	4	1	0	1	0	3	1	2	0	0	0	0	0
	1.9%	0.7%	0.0%	1.2%	0.0%	3.8%	2.2%	6.1%	0.0%	0.0%	0.0%	0.0%	0.0%
19歳	7	2	1	1	0	4	3	1	0	1	0	1	0
	1.3%	0.6%	0.6%	0.7%	0.0%	1.8%	2.2%	1.1%	0.0%	100.0%	0.0%	100.0%	0.0%
20歳	6	2	0	2	0	4	2	2	0	0	0	0	0
	1.4%	0.8%	0.0%	1.5%	0.0%	2.2%	1.8%	2.9%	0.0%	0.0%	0.0%	0.0%	0.0%
21歳	6	4	2	2	0	1	1	0	0	1	0	1	0
	2.1%	2.4%	2.3%	2.6%	0.0%	0.8%	1.5%	0.0%	0.0%	50.0%	0.0%	100.0%	0.0%
22歳	0	0	0	0	0	0	0	0	0	0	0	0	0
	0.0%	0.0%	0.0%	0.0%	0.0%	0.0%	0.0%	0.0%	0.0%	0.0%	0.0%	0.0%	0.0%
23歳	0	0	0	0	0	0	0	0	0	0	0	0	0
	0.0%	0.0%	0.0%	0.0%	0.0%	0.0%	0.0%	0.0%	0.0%	0.0%	0.0%	0.0%	0.0%
24歳	0	0	0	0	0	0	0	0	0	0	0	0	0
	0.0%	0.0%	0.0%	0.0%	0.0%	0.0%	0.0%	0.0%	0.0%	0.0%	0.0%	0.0%	0.0%
25歳	1	0	0	0	0	1	0	1	0	0	0	0	0
	5.0%	0.0%	0.0%	0.0%	0.0%	6.7%	0.0%	12.5%	0.0%	0.0%	0.0%	0.0%	0.0%
26歳	0	0	0	0	0	0	0	0	0	0	0	0	0
	0.0%	0.0%	0.0%	0.0%	0.0%	0.0%	0.0%	0.0%	0.0%	0.0%	0.0%	0.0%	0.0%
27歳	0	0	0	0	0	0	0	0	0	0	0	0	0
	0.0%	0.0%	0.0%	0.0%	0.0%	0.0%	0.0%	0.0%	0.0%	0.0%	0.0%	0.0%	0.0%
28歳	0	0	0	0	0	0	0	0	0	0	0	0	0
	0.0%	0.0%	0.0%	0.0%	0.0%	0.0%	0.0%	0.0%	0.0%	0.0%	0.0%	0.0%	0.0%
29歳	0	0	0	0	0	0	0	0	0	0	0	0	0
	0.0%	0.0%	0.0%	0.0%	0.0%	0.0%	0.0%	0.0%	0.0%	0.0%	0.0%	0.0%	0.0%
30歳以上	0	0	0	0	0	0	0	0	0	0	0	0	0
	0.0%	0.0%	0.0%	0.0%	0.0%	0.0%	0.0%	0.0%	0.0%	0.0%	0.0%	0.0%	0.0%
無回答	0	0	0	0	0	0	0	0	0	0	0	0	0
	0.0%	0.0%	0.0%	0.0%	0.0%	0.0%	0.0%	0.0%	0.0%	0.0%	0.0%	0.0%	0.0%
合計	24	9	3	6	0	13	7	6	0	2	0	2	0
	1.3%	0.9%	0.6%	1.2%	0.0%	1.7%	1.5%	2.0%	0.0%	33.3%	0.0%	50.0%	0.0%
29歳以下	24	9	3	6	0	13	7	6	0	2	0	2	0
	1.4%	0.9%	0.6%	1.2%	0.0%	1.7%	1.5%	2.0%	0.0%	33.3%	0.0%	50.0%	0.0%

4 かかりつけ歯科医を決めていますか。

年齢	決めて いる				決めて いない				無回答	性別		
	男性	女性	不明		男性	女性	不明			男性	女性	不明
18歳	136 62.1%	52 52.5%	84 70.0%	0 0.0%	83 37.9%	47 47.5%	36 30.0%	0 0.0%	0 0.0%	0 0.0%	0 0.0%	0 0.0%
19歳	319 56.2%	171 52.6%	148 60.9%	0 0.0%	247 43.5%	154 47.4%	93 38.3%	0 0.0%	2 0.4%	0 0.0%	2 0.8%	0 0.0%
20歳	241 54.4%	106 45.7%	135 64.0%	0 0.0%	200 45.1%	125 53.9%	75 35.5%	0 0.0%	2 0.5%	1 0.4%	1 0.5%	0 0.0%
21歳	165 53.9%	88 51.5%	77 57.0%	0 0.0%	137 44.8%	80 46.8%	57 42.2%	0 0.0%	4 1.3%	3 1.8%	1 0.7%	0 0.0%
22歳	72 43.1%	42 38.2%	30 52.6%	0 0.0%	94 56.3%	68 61.8%	26 45.6%	0 0.0%	1 0.6%	0 0.0%	1 1.8%	0 0.0%
23歳	29 40.3%	19 37.3%	10 47.6%	0 0.0%	43 59.7%	32 62.7%	11 52.4%	0 0.0%	0 0.0%	0 0.0%	0 0.0%	0 0.0%
24歳	20 62.5%	14 56.0%	6 85.7%	0 0.0%	12 37.5%	11 44.0%	1 14.3%	0 0.0%	0 0.0%	0 0.0%	0 0.0%	0 0.0%
25歳	4 19.0%	4 30.8%	0 0.0%	0 0.0%	16 76.2%	8 61.5%	8 100.0%	0 0.0%	1 4.8%	1 7.7%	0 0.0%	0 0.0%
26歳	4 57.1%	2 66.7%	2 50.0%	0 0.0%	3 42.9%	1 33.3%	2 50.0%	0 0.0%	0 0.0%	0 0.0%	0 0.0%	0 0.0%
27歳	1 100.0%	0 0.0%	1 100.0%	0 0.0%	0 0.0%	0 0.0%	0 0.0%	0 0.0%	0 0.0%	0 0.0%	0 0.0%	0 0.0%
28歳	1 33.3%	1 100.0%	0 0.0%	0 0.0%	2 66.7%	0 0.0%	2 100.0%	0 0.0%	0 0.0%	0 0.0%	0 0.0%	0 0.0%
29歳	1 50.0%	0 0.0%	1 50.0%	0 0.0%	1 50.0%	0 0.0%	1 50.0%	0 0.0%	0 0.0%	0 0.0%	0 0.0%	0 0.0%
30歳以上	13 72.2%	5 71.4%	8 72.7%	0 0.0%	5 27.8%	2 28.6%	3 27.3%	0 0.0%	0 0.0%	0 0.0%	0 0.0%	0 0.0%
無回答	4 28.6%	0 0.0%	2 100.0%	2 25.0%	10 71.4%	4 100.0%	0 0.0%	6 75.0%	0 0.0%	0 0.0%	0 0.0%	0 0.0%
合計	1010 53.9%	504 48.4%	504 61.2%	2 25.0%	853 45.5%	532 51.1%	315 38.2%	6 75.0%	10 0.5%	5 0.5%	5 0.6%	0 0.0%
29歳以下	993 53.9%	499 48.4%	494 60.9%	0 0.0%	838 45.5%	526 51.1%	312 38.5%	0 0.0%	10 0.5%	5 0.5%	5 0.6%	0 0.0%

5 歯をみがくとき、フッ化物配合歯みがき剤を使っていますか。

年齢	フッ化物配合				わからない				フッ化物配合ではない				使っていない				無回答	無回答		
	男性	女性	不明		男性	女性	不明		男性	女性	不明		男性	女性	不明	男性		女性	不明	
18歳	58	25	33	0	118	54	64	0	34	15	19	0	9	5	4	0	0	0	0	
	26.5%	25.3%	27.5%	0.0%	53.9%	54.5%	53.3%	0.0%	15.5%	15.2%	15.8%	0.0%	4.1%	5.1%	3.3%	0.0%	0.0%	0.0%	0.0%	
19歳	155	104	51	0	324	166	158	0	66	38	28	0	21	16	5	0	2	1	1	
	27.3%	32.0%	21.0%	0.0%	57.0%	51.1%	65.0%	0.0%	11.6%	11.7%	11.5%	0.0%	3.7%	4.9%	2.1%	0.0%	0.4%	0.3%	0.4%	
20歳	112	60	52	0	259	128	131	0	50	33	17	0	19	10	9	0	3	1	2	
	25.3%	25.9%	24.6%	0.0%	58.5%	55.2%	62.1%	0.0%	11.3%	14.2%	8.1%	0.0%	4.3%	4.3%	4.3%	0.0%	0.7%	0.4%	0.9%	
21歳	78	47	31	0	177	97	80	0	34	18	16	0	14	8	6	0	3	1	2	
	25.5%	27.5%	23.0%	0.0%	57.8%	56.7%	59.3%	0.0%	11.1%	10.5%	11.9%	0.0%	4.6%	4.7%	4.4%	0.0%	1.0%	0.6%	1.5%	
22歳	47	28	19	0	91	62	29	0	19	12	7	0	10	8	2	0	0	0	0	
	28.1%	25.5%	33.3%	0.0%	54.5%	56.4%	50.9%	0.0%	11.4%	10.9%	12.3%	0.0%	6.0%	7.3%	3.5%	0.0%	0.0%	0.0%	0.0%	
23歳	14	10	4	0	41	29	12	0	13	9	4	0	4	3	1	0	0	0	0	
	19.4%	19.6%	19.0%	0.0%	56.9%	56.9%	57.1%	0.0%	18.1%	17.6%	19.0%	0.0%	5.6%	5.9%	4.8%	0.0%	0.0%	0.0%	0.0%	
24歳	8	8	0	0	18	12	6	0	3	3	0	0	3	2	1	0	0	0	0	
	25.0%	32.0%	0.0%	0.0%	56.3%	48.0%	85.7%	0.0%	9.4%	12.0%	0.0%	0.0%	9.4%	8.0%	14.3%	0.0%	0.0%	0.0%	0.0%	
25歳	9	5	4	0	10	6	4	0	1	0	1	0	4	2	2	0	0	0	0	
	37.5%	38.5%	36.4%	0.0%	41.7%	46.2%	36.4%	0.0%	4.2%	0.0%	9.1%	0.0%	16.7%	15.4%	18.2%	0.0%	0.0%	0.0%	0.0%	
26歳	1	0	1	0	1	1	0	0	2	2	0	0	0	0	0	0	0	0	0	
	25.0%	0.0%	100.0%	0.0%	25.0%	33.3%	0.0%	0.0%	50.0%	66.7%	0.0%	0.0%	0.0%	0.0%	0.0%	0.0%	0.0%	0.0%	0.0%	
27歳	1	0	1	0	0	0	0	0	0	0	0	0	0	0	0	0	0	0	0	
	100.0%	0.0%	100.0%	0.0%	0.0%	0.0%	0.0%	0.0%	0.0%	0.0%	0.0%	0.0%	0.0%	0.0%	0.0%	0.0%	0.0%	0.0%	0.0%	
28歳	1	0	1	0	1	1	0	0	0	0	0	0	1	0	1	0	0	0	0	
	33.3%	0.0%	50.0%	0.0%	33.3%	100.0%	0.0%	0.0%	0.0%	0.0%	0.0%	0.0%	33.3%	0.0%	50.0%	0.0%	0.0%	0.0%	0.0%	
29歳	0	0	0	0	1	0	1	0	0	0	0	0	1	0	1	0	0	0	0	
	0.0%	0.0%	0.0%	0.0%	50.0%	0.0%	50.0%	0.0%	0.0%	0.0%	0.0%	0.0%	50.0%	0.0%	50.0%	0.0%	0.0%	0.0%	0.0%	
30歳以上	8	2	6	0	7	2	5	0	1	1	0	0	2	2	0	0	0	0	0	
	44.4%	28.6%	54.5%	0.0%	38.9%	28.6%	45.5%	0.0%	5.6%	14.3%	0.0%	0.0%	11.1%	28.6%	0.0%	0.0%	0.0%	0.0%	0.0%	
無回答	4	2	1	1	7	0	1	6	2	1	0	1	1	1	0	0	0	0	0	
	28.6%	50.0%	50.0%	12.5%	50.0%	0.0%	50.0%	75.0%	14.3%	25.0%	0.0%	12.5%	7.1%	25.0%	0.0%	0.0%	0.0%	0.0%	0.0%	
合計	496	291	204	1	1,055	558	491	6	225	132	92	1	89	57	32	0	8	3	5	
	26.5%	28.0%	24.8%	12.5%	56.3%	53.6%	59.6%	75.0%	12.0%	12.7%	11.2%	12.5%	4.8%	5.5%	3.9%	0.0%	0.4%	0.3%	0.6%	
29歳以下	484	287	197	0	1,041	556	485	0	222	130	92	0	86	54	32	0	8	3	5	
	26.3%	27.9%	24.3%	0.0%	56.5%	54.0%	59.8%	0.0%	12.1%	12.6%	11.3%	0.0%	4.7%	5.2%	3.9%	0.0%	0.4%	0.3%	0.6%	



6 歯をみがくときは、1本ずついねいに時間をかけていますか。

年齢	ほぼ毎日	週に3～			週に1～			ほとんど			無回答	男性			女性			不明		
		男性	女性	不明	4日	男性	女性	不明	2日	男性		女性	不明	ない	男性	女性	不明	男性	女性	不明
18歳	152 69.4%	69	83	0	28 12.8%	17	11	0	17 7.8%	5	12	0	22 10.0%	8	14	0	0	0	0	0
19歳	384 67.6%	221	163	0	70 12.3%	36	34	0	54 9.5%	32	22	0	58 10.2%	35	23	0	2	1	1	0
20歳	314 70.9%	164	150	0	51 11.5%	20	31	0	37 8.4%	22	15	0	41 9.3%	26	15	0	0	0	0	0
21歳	202 66.0%	117	85	0	39 12.7%	23	16	0	32 10.5%	15	17	0	31 10.1%	14	17	0	2	2	0	0
22歳	113 67.7%	76	37	0	18 10.8%	11	7	0	20 12.0%	12	8	0	15 9.0%	11	4	0	1	0	1	0
23歳	49 68.1%	35	14	0	9 12.5%	5	4	0	6 8.3%	4	2	0	8 11.1%	7	1	0	0	0	0	0
24歳	24 75.0%	19	5	0	2 6.3%	1	1	0	2 6.3%	2	0	0	4 12.5%	3	1	0	0	0	0	0
25歳	13 61.9%	9	4	0	5 23.8%	2	3	0	1 4.8%	1	0	0	2 9.5%	1	1	0	0	0	0	0
26歳	3 42.9%	1	2	0	0 0.0%	0	0	0	3 42.9%	2	1	0	1 14.3%	0	1	0	0	0	0	0
27歳	0 0.0%	0	0	0	0 0.0%	0	0	0	1 100.0%	0	1	0	0 0.0%	0	0	0	0	0	0	0
28歳	3 100.0%	1	2	0	0 0.0%	0	0	0	0 0.0%	0	0	0	0 0.0%	0	0	0	0	0	0	0
29歳	0 0.0%	0	0	0	0 0.0%	0	0	0	1 50.0%	0	1	0	1 50.0%	0	1	0	0	0	0	0
30歳以上	12 66.7%	6	6	0	2 11.1%	1	1	0	1 5.6%	0	1	0	3 16.7%	0	3	0	0	0	0	0
無回答	11 78.6%	4	1	6	2 14.3%	0	0	2	0 0.0%	0	0	0	1 7.1%	0	1	0	0	0	0	0
合計	1,280 68.3%	722	552	6	226 12.1%	116	108	2	175 9.3%	95	80	0	187 10.0%	105	82	0	5	3	2	0
29歳以下	1,257 68.3%	712	545	0	222 12.1%	115	107	0	174 9.5%	95	79	0	183 9.9%	105	78	0	5	3	2	0

7 デンタルフロス（糸ようじなど）や歯間ブラシを使っていますか。

年齢	ほぼ毎日	週に3～			週に1～			ほとんど			無回答	男性			女性			不明		
		男性	女性	不明	4日	男性	女性	不明	2日	男性		女性	不明	ない	男性	女性	不明	男性	女性	不明
18歳	30	8	22	0	12	7	5	0	24	11	13	0	153	73	80	0	1	1	0	0
	13.6%	8.0%	18.3%	0.0%	5.5%	7.0%	4.2%	0.0%	10.9%	11.0%	10.8%	0.0%	69.5%	73.0%	66.7%	0.0%	0.5%	1.0%	0.0%	0.0%
19歳	53	30	23	0	36	20	16	0	68	36	32	0	409	238	171	0	2	1	1	0
	9.3%	9.2%	9.5%	0.0%	6.3%	6.2%	6.6%	0.0%	12.0%	11.1%	13.2%	0.0%	72.0%	73.2%	70.4%	0.0%	0.4%	0.3%	0.4%	0.0%
20歳	33	16	17	0	25	8	17	0	62	33	29	0	321	174	147	0	1	0	1	0
	7.5%	6.9%	8.1%	0.0%	5.7%	3.5%	8.1%	0.0%	14.0%	14.3%	13.7%	0.0%	72.6%	75.3%	69.7%	0.0%	0.2%	0.0%	0.5%	0.0%
21歳	28	13	15	0	16	7	9	0	39	15	24	0	223	136	87	0	0	0	0	0
	9.2%	7.6%	11.1%	0.0%	5.2%	4.1%	6.7%	0.0%	12.7%	8.8%	17.8%	0.0%	72.9%	79.5%	64.4%	0.0%	0.0%	0.0%	0.0%	0.0%
22歳	7	5	2	0	12	4	8	0	30	16	14	0	118	85	33	0	0	0	0	0
	4.2%	4.5%	3.5%	0.0%	7.2%	3.6%	14.0%	0.0%	18.0%	14.5%	24.6%	0.0%	70.7%	77.3%	57.9%	0.0%	0.0%	0.0%	0.0%	0.0%
23歳	5	2	3	0	5	3	2	0	4	3	1	0	58	43	15	0	0	0	0	0
	6.9%	3.9%	14.3%	0.0%	6.9%	5.9%	9.5%	0.0%	5.6%	5.9%	4.8%	0.0%	80.6%	84.3%	71.4%	0.0%	0.0%	0.0%	0.0%	0.0%
24歳	2	2	0	0	1	0	1	0	7	6	1	0	22	17	5	0	0	0	0	0
	6.3%	8.0%	0.0%	0.0%	3.1%	0.0%	14.3%	0.0%	21.9%	24.0%	14.3%	0.0%	68.8%	68.0%	71.4%	0.0%	0.0%	0.0%	0.0%	0.0%
25歳	1	1	0	0	1	0	1	0	2	2	0	0	17	10	7	0	0	0	0	0
	4.8%	7.7%	0.0%	0.0%	4.8%	0.0%	12.5%	0.0%	9.5%	15.4%	0.0%	0.0%	81.0%	76.9%	87.5%	0.0%	0.0%	0.0%	0.0%	0.0%
26歳	0	0	0	0	0	0	0	0	1	1	0	0	6	2	4	0	0	0	0	0
	0.0%	0.0%	0.0%	0.0%	0.0%	0.0%	0.0%	0.0%	14.3%	33.3%	0.0%	0.0%	85.7%	66.7%	100.0%	0.0%	0.0%	0.0%	0.0%	0.0%
27歳	0	0	0	0	0	0	0	0	0	0	0	0	1	0	1	0	0	0	0	0
	0.0%	0.0%	0.0%	0.0%	0.0%	0.0%	0.0%	0.0%	0.0%	0.0%	0.0%	0.0%	100.0%	0.0%	100.0%	0.0%	0.0%	0.0%	0.0%	0.0%
28歳	1	0	1	0	0	0	0	0	1	0	1	0	1	1	0	0	0	0	0	0
	33.3%	0.0%	50.0%	0.0%	0.0%	0.0%	0.0%	0.0%	33.3%	0.0%	50.0%	0.0%	33.3%	100.0%	0.0%	0.0%	0.0%	0.0%	0.0%	0.0%
29歳	0	0	0	0	0	0	0	0	0	0	0	0	2	0	2	0	0	0	0	0
	0.0%	0.0%	0.0%	0.0%	0.0%	0.0%	0.0%	0.0%	0.0%	0.0%	0.0%	0.0%	100.0%	0.0%	100.0%	0.0%	0.0%	0.0%	0.0%	0.0%
30歳以上	6	2	4	0	1	0	1	0	2	0	2	0	9	5	4	0	0	0	0	0
	33.3%	28.6%	36.4%	0.0%	5.6%	0.0%	9.1%	0.0%	11.1%	0.0%	18.2%	0.0%	50.0%	71.4%	36.4%	0.0%	0.0%	0.0%	0.0%	0.0%
無回答	3	1	1	1	1	1	0	0	0	0	0	0	10	2	1	7	0	0	0	0
	21.4%	25.0%	50.0%	12.5%	7.1%	25.0%	0.0%	0.0%	0.0%	0.0%	0.0%	0.0%	71.4%	50.0%	50.0%	87.5%	0.0%	0.0%	0.0%	0.0%
合計	169	80	88	1	110	50	60	0	240	123	117	0	1,350	786	557	7	4	2	2	0
	9.0%	7.7%	10.7%	12.5%	5.9%	4.8%	7.3%	0.0%	12.8%	11.8%	14.2%	0.0%	72.1%	75.5%	67.6%	87.5%	0.2%	0.2%	0.2%	0.0%
29歳以下	160	77	83	0	108	49	59	0	238	123	115	0	1,331	779	552	0	4	2	2	0
	8.7%	7.5%	10.2%	0.0%	5.9%	4.8%	7.3%	0.0%	12.9%	11.9%	14.2%	0.0%	72.3%	75.6%	68.1%	0.0%	0.2%	0.2%	0.2%	0.0%

8 鏡を見て、歯や歯ぐきの様子を自分で観察することがありますか。

年齢	週に1回以上				月に1回以上				ほとんどない				無回答	男性			女性			不明		
	男性	女性	不明	割合	男性	女性	不明	割合	男性	女性	不明	割合		男性	女性	不明	割合	男性	女性	不明	割合	
18歳	95	41	54	0	54	24	30	0	70	34	36	0	0	0	0	0	0	0	0	0		
	43.4%	41.4%	45.0%	0.0%	24.7%	24.2%	25.0%	0.0%	32.0%	34.3%	30.0%	0.0%	0.0%	0.0%	0.0%	0.0%	0.0%	0.0%	0.0%	0.0%		
19歳	232	136	96	0	151	80	71	0	183	109	74	0	2	0	2	0	0	2	0	0		
	40.8%	41.8%	39.5%	0.0%	26.6%	24.6%	29.2%	0.0%	32.2%	33.5%	30.5%	0.0%	0.4%	0.0%	0.8%	0.0%	0.0%	0.8%	0.0%	0.0%		
20歳	159	76	83	0	134	69	65	0	149	86	63	0	1	1	0	0	0	0	0	0		
	35.9%	32.8%	39.3%	0.0%	30.2%	29.7%	30.8%	0.0%	33.6%	37.1%	29.9%	0.0%	0.2%	0.4%	0.0%	0.0%	0.0%	0.0%	0.0%	0.0%		
21歳	147	79	68	0	55	28	27	0	104	64	40	0	0	0	0	0	0	0	0	0		
	48.0%	46.2%	50.4%	0.0%	18.0%	16.4%	20.0%	0.0%	34.0%	37.4%	29.6%	0.0%	0.0%	0.0%	0.0%	0.0%	0.0%	0.0%	0.0%	0.0%		
22歳	69	44	25	0	46	27	19	0	52	39	13	0	0	0	0	0	0	0	0	0		
	41.3%	40.0%	43.9%	0.0%	27.5%	24.5%	33.3%	0.0%	31.1%	35.5%	22.8%	0.0%	0.0%	0.0%	0.0%	0.0%	0.0%	0.0%	0.0%	0.0%		
23歳	25	15	10	0	20	14	6	0	27	22	5	0	0	0	0	0	0	0	0	0		
	34.7%	29.4%	47.6%	0.0%	27.8%	27.5%	28.6%	0.0%	37.5%	43.1%	23.8%	0.0%	0.0%	0.0%	0.0%	0.0%	0.0%	0.0%	0.0%	0.0%		
24歳	11	8	3	0	7	5	2	0	14	12	2	0	0	0	0	0	0	0	0	0		
	34.4%	32.0%	42.9%	0.0%	21.9%	20.0%	28.6%	0.0%	43.8%	48.0%	28.6%	0.0%	0.0%	0.0%	0.0%	0.0%	0.0%	0.0%	0.0%	0.0%		
25歳	9	5	4	0	4	3	1	0	8	5	3	0	0	0	0	0	0	0	0	0		
	42.9%	38.5%	50.0%	0.0%	19.0%	23.1%	12.5%	0.0%	38.1%	38.5%	37.5%	0.0%	0.0%	0.0%	0.0%	0.0%	0.0%	0.0%	0.0%	0.0%		
26歳	2	2	0	0	3	0	3	0	4	1	3	0	0	0	0	0	0	0	0	0		
	22.2%	66.7%	0.0%	0.0%	33.3%	0.0%	50.0%	0.0%	44.4%	33.3%	50.0%	0.0%	0.0%	0.0%	0.0%	0.0%	0.0%	0.0%	0.0%	0.0%		
27歳	1	0	1	0	0	0	0	0	0	0	0	0	0	0	0	0	0	0	0	0		
	100.0%	0.0%	100.0%	0.0%	0.0%	0.0%	0.0%	0.0%	0.0%	0.0%	0.0%	0.0%	0.0%	0.0%	0.0%	0.0%	0.0%	0.0%	0.0%	0.0%		
28歳	2	1	1	0	1	0	1	0	0	0	0	0	0	0	0	0	0	0	0	0		
	66.7%	100.0%	50.0%	0.0%	33.3%	0.0%	50.0%	0.0%	0.0%	0.0%	0.0%	0.0%	0.0%	0.0%	0.0%	0.0%	0.0%	0.0%	0.0%	0.0%		
29歳	0	0	0	0	0	0	0	0	0	0	0	0	0	0	0	0	0	0	0	0		
	0.0%	0.0%	0.0%	0.0%	0.0%	0.0%	0.0%	0.0%	0.0%	0.0%	0.0%	0.0%	0.0%	0.0%	0.0%	0.0%	0.0%	0.0%	0.0%	0.0%		
30歳以上	9	4	5	0	3	2	1	0	6	1	5	0	0	0	0	0	0	0	0	0		
	50.0%	57.1%	45.5%	0.0%	16.7%	28.6%	9.1%	0.0%	33.3%	14.3%	45.5%	0.0%	0.0%	0.0%	0.0%	0.0%	0.0%	0.0%	0.0%	0.0%		
無回答	6	1	0	5	3	1	1	1	5	2	1	2	0	0	0	0	0	0	0	0		
	42.9%	25.0%	0.0%	62.5%	21.4%	25.0%	50.0%	12.5%	35.7%	50.0%	50.0%	25.0%	0.0%	0.0%	0.0%	0.0%	0.0%	0.0%	0.0%	0.0%		
合計	767	412	350	5	481	253	227	1	622	375	245	2	3	1	2	0	0	2	0	0		
	41.0%	39.6%	42.5%	62.5%	25.7%	24.3%	27.5%	12.5%	33.2%	36.0%	29.7%	25.0%	0.2%	0.1%	0.2%	0.0%	0.0%	0.2%	0.0%	0.0%		
29歳以下	752	407	345	0	475	250	225	0	611	372	239	0	3	1	2	0	0	2	0	0		
	40.8%	39.5%	42.5%	0.0%	25.8%	24.3%	27.7%	0.0%	33.2%	36.1%	29.5%	0.0%	0.2%	0.1%	0.2%	0.0%	0.0%	0.2%	0.0%	0.0%		

9 喫煙習慣はありますか。

年齢	ある	男性			女性	不明	ない	男性			女性	不明	無回答	男性			女性	不明
		男性	女性	不明				男性	女性	不明				男性	女性	不明		
18歳	1 0.5%	1 1.0%	0 0.0%	0 0.0%	0 0.0%	218 99.5%	98 99.0%	120 100.0%	0 0.0%	0 0.0%	0 0.0%	0 0.0%	0 0.0%	0 0.0%	0 0.0%	0 0.0%	0 0.0%	
19歳	12 2.1%	11 3.4%	1 0.4%	0 0.0%	0 0.0%	556 97.9%	314 96.6%	242 99.6%	0 0.0%	0 0.0%	0 0.0%	0 0.0%	0 0.0%	0 0.0%	0 0.0%	0 0.0%	0 0.0%	
20歳	34 7.7%	28 12.1%	6 2.8%	0 0.0%	0 0.0%	409 92.3%	204 87.9%	205 97.2%	0 0.0%	0 0.0%	0 0.0%	0 0.0%	0 0.0%	0 0.0%	0 0.0%	0 0.0%	0 0.0%	
21歳	41 13.4%	37 21.6%	4 3.0%	0 0.0%	0 0.0%	264 86.3%	133 77.8%	131 97.0%	0 0.0%	1 0.3%	1 0.6%	0 0.0%	0 0.0%	0 0.0%	0 0.0%	0 0.0%	0 0.0%	
22歳	24 14.4%	22 20.0%	2 3.5%	0 0.0%	0 0.0%	143 85.6%	88 80.0%	55 96.5%	0 0.0%	0 0.0%	0 0.0%	0 0.0%	0 0.0%	0 0.0%	0 0.0%	0 0.0%	0 0.0%	
23歳	4 5.6%	4 7.8%	0 0.0%	0 0.0%	0 0.0%	68 94.4%	47 92.2%	21 100.0%	0 0.0%	0 0.0%	0 0.0%	0 0.0%	0 0.0%	0 0.0%	0 0.0%	0 0.0%	0 0.0%	
24歳	4 12.5%	4 16.0%	0 0.0%	0 0.0%	0 0.0%	28 87.5%	21 84.0%	7 100.0%	0 0.0%	0 0.0%	0 0.0%	0 0.0%	0 0.0%	0 0.0%	0 0.0%	0 0.0%	0 0.0%	
25歳	1 4.8%	1 7.7%	0 0.0%	0 0.0%	0 0.0%	20 95.2%	12 92.3%	8 100.0%	0 0.0%	0 0.0%	0 0.0%	0 0.0%	0 0.0%	0 0.0%	0 0.0%	0 0.0%	0 0.0%	
26歳	2 28.6%	1 33.3%	1 25.0%	0 0.0%	0 0.0%	5 71.4%	2 66.7%	3 75.0%	0 0.0%	0 0.0%	0 0.0%	0 0.0%	0 0.0%	0 0.0%	0 0.0%	0 0.0%	0 0.0%	
27歳	0 0.0%	0 0.0%	0 0.0%	0 0.0%	0 0.0%	1 100.0%	0 0.0%	1 100.0%	0 0.0%	0 0.0%	0 0.0%	0 0.0%	0 0.0%	0 0.0%	0 0.0%	0 0.0%	0 0.0%	
28歳	1 33.3%	1 100.0%	0 0.0%	0 0.0%	0 0.0%	2 66.7%	0 0.0%	2 100.0%	0 0.0%	0 0.0%	0 0.0%	0 0.0%	0 0.0%	0 0.0%	0 0.0%	0 0.0%	0 0.0%	
29歳	0 0.0%	0 0.0%	0 0.0%	0 0.0%	0 0.0%	2 100.0%	0 0.0%	2 100.0%	0 0.0%	0 0.0%	0 0.0%	0 0.0%	0 0.0%	0 0.0%	0 0.0%	0 0.0%	0 0.0%	
30歳以上	1 5.6%	1 14.3%	0 0.0%	0 0.0%	0 0.0%	17 94.4%	6 85.7%	11 100.0%	0 0.0%	0 0.0%	0 0.0%	0 0.0%	0 0.0%	0 0.0%	0 0.0%	0 0.0%	0 0.0%	
無回答	2 14.3%	1 25.0%	0 0.0%	1 12.5%	1 85.7%	12 85.7%	3 75.0%	2 100.0%	7 87.5%	0 0.0%	0 0.0%	0 0.0%	0 0.0%	0 0.0%	0 0.0%	0 0.0%	0 0.0%	
合計	127 6.8%	112 10.8%	14 1.7%	1 12.5%	1 12.5%	1,745 93.2%	928 89.1%	810 98.3%	7 87.5%	1 0.1%	1 0.1%	0 0.0%	0 0.0%	0 0.0%	0 0.0%	0 0.0%	0 0.0%	
29歳以下	124 6.7%	110 10.7%	14 1.7%	0 0.0%	0 0.0%	1,716 93.2%	919 89.2%	797 98.3%	0 0.0%	1 0.1%	1 0.1%	0 0.0%	0 0.0%	0 0.0%	0 0.0%	0 0.0%	0 0.0%	

10 喫煙は歯ぐきの病気（歯周病）を進行させる要因の1つですが、あなたはこのことをご存じでしたか。

年齢	知っていた	男性			女性			不明	知らなかった	男性			女性			不明	無回答	男性			女性			不明
		割合	割合	割合	割合	割合	割合			割合	割合	割合	割合	割合	割合			割合	割合	割合	割合	割合	割合	
18歳	143	62	81	0	76	37	39	0	0	0	0	0	0	0	0	0	0	0	0	0	0	0	0	
	65.3%	62.6%	67.5%	0.0%	34.7%	37.4%	32.5%	0.0%	0.0%	0.0%	0.0%	0.0%	0.0%	0.0%	0.0%	0.0%	0.0%	0.0%	0.0%	0.0%	0.0%	0.0%	0.0%	
19歳	363	207	156	0	205	118	87	0	0	0	0	0	0	0	0	0	0	0	0	0	0	0	0	
	63.9%	63.7%	64.2%	0.0%	36.1%	36.3%	35.8%	0.0%	0.0%	0.0%	0.0%	0.0%	0.0%	0.0%	0.0%	0.0%	0.0%	0.0%	0.0%	0.0%	0.0%	0.0%	0.0%	0.0%
20歳	283	150	133	0	160	82	78	0	0	0	0	0	0	0	0	0	0	0	0	0	0	0	0	
	63.9%	64.7%	63.0%	0.0%	36.1%	35.3%	37.0%	0.0%	0.0%	0.0%	0.0%	0.0%	0.0%	0.0%	0.0%	0.0%	0.0%	0.0%	0.0%	0.0%	0.0%	0.0%	0.0%	0.0%
21歳	190	102	88	0	115	69	46	0	1	0	1	0	1	0	0	0	0	0	0	0	0	0	0	
	62.1%	59.6%	65.2%	0.0%	37.6%	40.4%	34.1%	0.0%	0.3%	0.0%	0.7%	0.0%	0.0%	0.0%	0.0%	0.0%	0.0%	0.0%	0.0%	0.0%	0.0%	0.0%	0.0%	0.0%
22歳	89	57	32	0	78	53	25	0	0	0	0	0	0	0	0	0	0	0	0	0	0	0	0	
	53.3%	51.8%	56.1%	0.0%	46.7%	48.2%	43.9%	0.0%	0.0%	0.0%	0.0%	0.0%	0.0%	0.0%	0.0%	0.0%	0.0%	0.0%	0.0%	0.0%	0.0%	0.0%	0.0%	0.0%
23歳	50	34	16	0	22	17	5	0	0	0	0	0	0	0	0	0	0	0	0	0	0	0	0	
	69.4%	66.7%	76.2%	0.0%	30.6%	33.3%	23.8%	0.0%	0.0%	0.0%	0.0%	0.0%	0.0%	0.0%	0.0%	0.0%	0.0%	0.0%	0.0%	0.0%	0.0%	0.0%	0.0%	0.0%
24歳	19	15	4	0	13	10	3	0	0	0	0	0	0	0	0	0	0	0	0	0	0	0	0	
	59.4%	60.0%	57.1%	0.0%	40.6%	40.0%	42.9%	0.0%	0.0%	0.0%	0.0%	0.0%	0.0%	0.0%	0.0%	0.0%	0.0%	0.0%	0.0%	0.0%	0.0%	0.0%	0.0%	0.0%
25歳	14	9	5	0	7	4	3	0	0	0	0	0	0	0	0	0	0	0	0	0	0	0	0	
	66.7%	69.2%	62.5%	0.0%	33.3%	30.8%	37.5%	0.0%	0.0%	0.0%	0.0%	0.0%	0.0%	0.0%	0.0%	0.0%	0.0%	0.0%	0.0%	0.0%	0.0%	0.0%	0.0%	0.0%
26歳	3	2	1	0	4	1	3	0	0	0	0	0	0	0	0	0	0	0	0	0	0	0	0	
	42.9%	66.7%	25.0%	0.0%	57.1%	33.3%	75.0%	0.0%	0.0%	0.0%	0.0%	0.0%	0.0%	0.0%	0.0%	0.0%	0.0%	0.0%	0.0%	0.0%	0.0%	0.0%	0.0%	0.0%
27歳	1	0	1	0	0	0	0	0	0	0	0	0	0	0	0	0	0	0	0	0	0	0	0	
	100.0%	0.0%	100.0%	0.0%	0.0%	0.0%	0.0%	0.0%	0.0%	0.0%	0.0%	0.0%	0.0%	0.0%	0.0%	0.0%	0.0%	0.0%	0.0%	0.0%	0.0%	0.0%	0.0%	0.0%
28歳	1	0	1	0	2	1	1	0	0	0	0	0	0	0	0	0	0	0	0	0	0	0	0	
	33.3%	0.0%	50.0%	0.0%	66.7%	100.0%	50.0%	0.0%	0.0%	0.0%	0.0%	0.0%	0.0%	0.0%	0.0%	0.0%	0.0%	0.0%	0.0%	0.0%	0.0%	0.0%	0.0%	0.0%
29歳	0	0	0	0	2	0	2	0	0	0	0	0	0	0	0	0	0	0	0	0	0	0	0	
	0.0%	0.0%	0.0%	0.0%	100.0%	0.0%	100.0%	0.0%	0.0%	0.0%	0.0%	0.0%	0.0%	0.0%	0.0%	0.0%	0.0%	0.0%	0.0%	0.0%	0.0%	0.0%	0.0%	0.0%
30歳以上	8	2	6	0	10	5	5	0	0	0	0	0	0	0	0	0	0	0	0	0	0	0	0	
	44.4%	28.6%	54.5%	0.0%	55.6%	71.4%	45.5%	0.0%	0.0%	0.0%	0.0%	0.0%	0.0%	0.0%	0.0%	0.0%	0.0%	0.0%	0.0%	0.0%	0.0%	0.0%	0.0%	0.0%
無回答	8	1	2	5	6	3	0	3	0	0	0	0	0	0	0	0	0	0	0	0	0	0	0	
	57.1%	25.0%	100.0%	62.5%	42.9%	75.0%	0.0%	37.5%	0.0%	0.0%	0.0%	0.0%	0.0%	0.0%	0.0%	0.0%	0.0%	0.0%	0.0%	0.0%	0.0%	0.0%	0.0%	0.0%
合計	1,172	641	526	5	700	400	297	3	1	0	1	0	0	0	0	0	0	0	0	0	0	0	0	
	62.6%	61.6%	63.8%	62.5%	37.4%	38.4%	36.0%	37.5%	0.1%	0.0%	0.1%	0.0%	0.0%	0.0%	0.0%	0.0%	0.0%	0.0%	0.0%	0.0%	0.0%	0.0%	0.0%	0.0%
29歳以下	1,156	638	518	0	684	392	292	0	1	0	1	0	1	0	0	0	0	0	0	0	0	0	0	
	62.8%	61.9%	63.9%	0.0%	37.2%	38.1%	36.0%	0.0%	0.1%	0.0%	0.1%	0.0%	0.0%	0.0%	0.0%	0.0%	0.0%	0.0%	0.0%	0.0%	0.0%	0.0%	0.0%	0.0%

11 糖尿病だと歯周病にもかかりやすく、歯周病が糖尿病に悪影響を及ぼすことを、ご存じでしたか。

年齢	知っていた	男性			女性			不明	知らなかった	男性			女性			不明	無回答	男性			女性			不明
		割合	割合	割合	割合	割合	割合			割合	割合	割合	割合	割合	割合			割合	割合	割合	割合	割合	割合	
18歳	73	33.3%	33.1%	0.0%	146	66.4%	66.1%	0.0%	1	0	0.0%	0.8%	0.0%	0	0	0.0%	0.5%	0	1	0	0	0.0%		
19歳	163	28.7%	27.7%	0.0%	403	71.1%	70.2%	0.0%	0	1	0.3%	0.0%	0.0%	0	0	0.0%	0.2%	1	0	0	0	0.0%		
20歳	135	30.5%	32.2%	0.0%	307	69.3%	70.7%	0.0%	0	1	0.4%	0.0%	0.0%	0	0	0.0%	0.2%	1	0	0	0	0.0%		
21歳	76	24.8%	26.7%	0.0%	230	74.9%	76.2%	0.0%	0	1	0.6%	0.0%	0.0%	0	0	0.0%	0.3%	1	0	0	0	0.0%		
22歳	31	18.7%	17.5%	0.0%	134	80.7%	79.8%	0.0%	0	1	0.9%	0.0%	0.0%	0	0	0.0%	0.6%	1	0	0	0	0.0%		
23歳	26	36.1%	33.3%	0.0%	46	63.9%	62.7%	0.0%	0	0	0.0%	0.0%	0.0%	0	0	0.0%	0.0%	0	0	0	0	0.0%		
24歳	13	40.6%	57.1%	0.0%	19	59.4%	64.0%	0.0%	0	0	0.0%	0.0%	0.0%	0	0	0.0%	0.0%	0	0	0	0	0.0%		
25歳	6	28.6%	37.5%	0.0%	15	71.4%	76.9%	0.0%	0	0	0.0%	0.0%	0.0%	0	0	0.0%	0.0%	0	0	0	0	0.0%		
26歳	1	14.3%	0.0%	0.0%	6	85.7%	66.7%	100.0%	0	0	0.0%	0.0%	0.0%	0	0	0.0%	0.0%	0	0	0	0	0.0%		
27歳	0	0.0%	0.0%	0.0%	2	100.0%	100.0%	0.0%	0	0	0.0%	0.0%	0.0%	0	0	0.0%	0.0%	0	0	0	0	0.0%		
28歳	1	50.0%	50.0%	0.0%	1	50.0%	0.0%	50.0%	0	0	0.0%	0.0%	0.0%	0	0	0.0%	0.0%	0	0	0	0	0.0%		
29歳	1	50.0%	50.0%	0.0%	1	50.0%	0.0%	50.0%	0	0	0.0%	0.0%	0.0%	0	0	0.0%	0.0%	0	0	0	0	0.0%		
30歳以上	11	61.1%	63.6%	0.0%	7	38.9%	42.9%	36.4%	0	0	0.0%	0.0%	0.0%	0	0	0.0%	0.0%	0	0	0	0	0.0%		
無回答	5	35.7%	25.0%	50.0%	3	64.3%	75.0%	50.0%	5	0	0.0%	0.0%	0.0%	0	0	0.0%	0.0%	0	0	0	0	0.0%		
合計	542	28.9%	28.2%	29.7%	3	37.5%	70.8%	71.4%	5	5	0.4%	0.1%	0.0%	0	0	0.0%	0.3%	4	1	0	0	0.0%		
29歳以下	526	28.6%	28.1%	29.2%	0	0.0%	71.2%	71.6%	0	5	0.4%	0.1%	0.0%	0	0	0.0%	0.3%	4	1	0	0	0.0%		

12 永久歯は、「親知らず」が4本すべて生えると全部で32本です。あなたの歯の数は、現在何本ですか。

年齢	?	数字の記載 があった者			無回答	数字の記載 があった者			無回答	数字の記載 があった者		
		男性	女性	不明		男性	女性	不明		男性	女性	不明
18歳	106 47.3%	44 42.7%	62 51.2%	0 0.0%	111 49.6%	53 51.5%	58 47.9%	0 0.0%	7 3.1%	6 5.8%	1 0.8%	0 0.0%
19歳	295 52.3%	167 52.0%	128 52.7%	0 0.0%	264 46.8%	150 46.7%	114 46.9%	0 0.0%	5 0.9%	4 1.2%	1 0.4%	0 0.0%
20歳	221 49.8%	118 50.9%	103 48.6%	0 0.0%	218 49.1%	112 48.3%	106 50.0%	0 0.0%	5 1.1%	2 0.9%	3 1.4%	0 0.0%
21歳	136 44.7%	74 43.3%	62 46.6%	0 0.0%	168 55.3%	97 56.7%	71 53.4%	0 0.0%	0 0.0%	0 0.0%	0 0.0%	0 0.0%
22歳	76 45.5%	51 46.4%	25 43.9%	0 0.0%	88 52.7%	57 51.8%	31 54.4%	0 0.0%	3 1.8%	2 1.8%	1 1.8%	0 0.0%
23歳	29 40.3%	22 43.1%	7 33.3%	0 0.0%	42 58.3%	29 56.9%	13 61.9%	0 0.0%	1 1.4%	0 0.0%	1 4.8%	0 0.0%
24歳	10 31.3%	7 28.0%	3 42.9%	0 0.0%	21 65.6%	17 68.0%	4 57.1%	0 0.0%	1 3.1%	1 4.0%	0 0.0%	0 0.0%
25歳	11 52.4%	6 46.2%	5 62.5%	0 0.0%	10 47.6%	7 53.8%	3 37.5%	0 0.0%	0 0.0%	0 0.0%	0 0.0%	0 0.0%
26歳	2 28.6%	1 33.3%	1 25.0%	0 0.0%	5 71.4%	2 66.7%	3 75.0%	0 0.0%	0 0.0%	0 0.0%	0 0.0%	0 0.0%
27歳	1 100.0%	0 0.0%	1 100.0%	0 0.0%	0 0.0%	0 0.0%	0 0.0%	0 0.0%	0 0.0%	0 0.0%	0 0.0%	0 0.0%
28歳	2 66.7%	1 100.0%	1 50.0%	0 0.0%	1 33.3%	0 0.0%	1 50.0%	0 0.0%	0 0.0%	0 0.0%	0 0.0%	0 0.0%
29歳	2 100.0%	0 0.0%	2 100.0%	0 0.0%	0 0.0%	0 0.0%	0 0.0%	0 0.0%	0 0.0%	0 0.0%	0 0.0%	0 0.0%
30歳以上	5 27.8%	3 42.9%	2 18.2%	0 0.0%	13 72.2%	4 57.1%	9 81.8%	0 0.0%	0 0.0%	0 0.0%	0 0.0%	0 0.0%
無回答	9 64.3%	2 50.0%	1 50.0%	6 75.0%	5 35.7%	2 50.0%	1 25.0%	2 25.0%	0 0.0%	0 0.0%	0 0.0%	0 0.0%
合計	905 48.3%	496 47.6%	403 48.9%	6 75.0%	946 50.5%	530 50.9%	414 50.2%	2 25.0%	22 1.2%	15 1.4%	7 0.8%	0 0.0%
29歳以下	891 48.4%	491 47.7%	400 49.3%	0 0.0%	928 50.4%	524 50.9%	404 49.8%	0 0.0%	22 1.2%	15 1.5%	7 0.9%	0 0.0%

13 あなたは「8020（ハチマルニイマル）運動」という言葉を知っていましたか。

年齢	知っていた	聞いたことがある			聞いたことがある	知らなかった			無回答	無回答						
		男性	女性	不明		男性	女性	不明		男性	女性	不明				
18歳	51 23.3%	18 18.2%	33 27.5%	0 0.0%	16 7.3%	8 8.1%	8 6.7%	0 0.0%	152 69.4%	73 73.7%	79 65.8%	0 0.0%	0 0.0%	0 0.0%	0 0.0%	
19歳	119 21.0%	65 20.0%	54 22.2%	0 0.0%	52 9.2%	28 8.6%	24 9.9%	0 0.0%	392 69.0%	230 70.8%	162 66.7%	0 0.0%	5 0.9%	2 0.6%	3 1.2%	0 0.0%
20歳	103 23.3%	45 19.4%	58 27.5%	0 0.0%	30 6.8%	11 4.7%	19 9.0%	0 0.0%	309 69.8%	176 75.9%	133 63.0%	0 0.0%	1 0.2%	0 0.0%	1 0.5%	0 0.0%
21歳	64 20.8%	30 17.4%	34 25.2%	0 0.0%	25 8.1%	17 9.9%	8 5.9%	0 0.0%	217 70.7%	124 72.1%	93 68.9%	0 0.0%	1 0.3%	1 0.6%	0 0.0%	0 0.0%
22歳	33 19.9%	18 16.5%	15 26.3%	0 0.0%	19 11.4%	14 12.8%	5 8.8%	0 0.0%	113 68.1%	76 69.7%	37 64.9%	0 0.0%	1 0.6%	1 0.9%	0 0.0%	0 0.0%
23歳	22 30.6%	16 31.4%	6 28.6%	0 0.0%	4 5.6%	3 5.9%	1 4.8%	0 0.0%	46 63.9%	32 62.7%	14 66.7%	0 0.0%	0 0.0%	0 0.0%	0 0.0%	0 0.0%
24歳	5 15.6%	4 16.0%	1 14.3%	0 0.0%	1 3.1%	0 0.0%	1 14.3%	0 0.0%	26 81.3%	21 84.0%	5 71.4%	0 0.0%	0 0.0%	0 0.0%	0 0.0%	0 0.0%
25歳	4 19.0%	2 15.4%	2 25.0%	0 0.0%	1 4.8%	1 7.7%	0 0.0%	0 0.0%	16 76.2%	10 76.9%	6 75.0%	0 0.0%	0 0.0%	0 0.0%	0 0.0%	0 0.0%
26歳	1 14.3%	1 33.3%	0 0.0%	0 0.0%	0 0.0%	0 0.0%	0 0.0%	0 0.0%	6 85.7%	2 66.7%	4 100.0%	0 0.0%	0 0.0%	0 0.0%	0 0.0%	0 0.0%
27歳	0 0.0%	0 0.0%	0 0.0%	0 0.0%	0 0.0%	0 0.0%	0 0.0%	0 0.0%	1 100.0%	0 0.0%	1 100.0%	0 0.0%	0 0.0%	0 0.0%	0 0.0%	0 0.0%
28歳	2 66.7%	0 0.0%	2 100.0%	0 0.0%	0 0.0%	0 0.0%	0 0.0%	0 0.0%	1 33.3%	1 100.0%	0 0.0%	0 0.0%	0 0.0%	0 0.0%	0 0.0%	0 0.0%
29歳	1 50.0%	0 0.0%	1 50.0%	0 0.0%	1 50.0%	0 0.0%	1 50.0%	0 0.0%	0 0.0%	0 0.0%	0 0.0%	0 0.0%	0 0.0%	0 0.0%	0 0.0%	0 0.0%
30歳以上	8 44.4%	3 42.9%	5 45.5%	0 0.0%	0 0.0%	0 0.0%	0 0.0%	0 0.0%	10 55.6%	4 57.1%	6 54.5%	0 0.0%	0 0.0%	0 0.0%	0 0.0%	0 0.0%
無回答	4 28.6%	2 50.0%	2 100.0%	0 0.0%	0 0.0%	0 0.0%	0 0.0%	0 0.0%	10 71.4%	2 50.0%	0 0.0%	8 100.0%	0 0.0%	0 0.0%	0 0.0%	0 0.0%
合計	417 22.3%	204 19.6%	213 25.8%	0 0.0%	149 8.0%	82 7.9%	67 8.1%	0 0.0%	1,299 69.4%	751 72.1%	540 65.5%	8 100.0%	8 0.4%	4 0.4%	4 0.5%	0 0.0%
29歳以下	405 22.0%	199 19.3%	206 25.4%	0 0.0%	149 8.1%	82 8.0%	67 8.3%	0 0.0%	1,279 69.5%	745 72.3%	534 65.8%	0 0.0%	8 0.4%	4 0.4%	4 0.5%	0 0.0%



13-2 あなたは「8020（ハチマルニイマル）運動」という言葉を知っていましたか。都道府県別（29歳以下）。

年齢	知っていた	聞いたことがある			聞いたことがある	知らなかった			知らなかった	無回答	無回答			合計	合計					
		男性	女性	不明		男性	女性	不明			男性	女性	不明		男性	女性	不明			
1 北海道	1	0	1	0	5	4	1	0	25	15	10	0	0	0	0	0	31	19	12	0
	3.2%	0.0%	8.3%	0.0%	16.1%	21.1%	8.3%	0.0%	80.6%	78.9%	83.3%	0.0%	0.0%	0.0%	0.0%	1.7%	1.8%	1.5%	0.0%	
2 青森県	1	0	1	0	0	0	0	0	2	1	1	0	0	0	0	3	1	2	0	
	33.3%	0.0%	50.0%	0.0%	0.0%	0.0%	0.0%	0.0%	66.7%	100.0%	50.0%	0.0%	0.0%	0.0%	0.0%	0.2%	0.1%	0.2%	0.0%	
3 岩手県	0	0	0	0	2	2	0	0	4	1	3	0	0	0	0	6	3	3	0	
	0.0%	0.0%	0.0%	0.0%	33.3%	66.7%	0.0%	0.0%	66.7%	33.3%	100.0%	0.0%	0.0%	0.0%	0.0%	0.3%	0.3%	0.4%	0.0%	
4 宮城県	1	0	1	0	2	1	1	0	12	6	6	0	0	0	0	15	7	8	0	
	6.7%	0.0%	12.5%	0.0%	13.3%	14.3%	12.5%	0.0%	80.0%	85.7%	75.0%	0.0%	0.0%	0.0%	0.0%	0.8%	0.7%	1.0%	0.0%	
5 秋田県	2	2	0	0	1	0	1	0	3	1	2	0	0	0	0	6	3	3	0	
	33.3%	66.7%	0.0%	0.0%	16.7%	0.0%	33.3%	0.0%	50.0%	33.3%	66.7%	0.0%	0.0%	0.0%	0.0%	0.3%	0.3%	0.4%	0.0%	
6 山形県	1	0	1	0	1	1	0	0	6	1	5	0	0	0	0	8	2	6	0	
	12.5%	0.0%	16.7%	0.0%	12.5%	50.0%	0.0%	0.0%	75.0%	50.0%	83.3%	0.0%	0.0%	0.0%	0.0%	0.4%	0.2%	0.7%	0.0%	
7 福島県	5	1	4	0	1	0	1	0	10	5	5	0	0	0	0	16	6	10	0	
	31.3%	16.7%	40.0%	0.0%	6.3%	0.0%	10.0%	0.0%	62.5%	83.3%	50.0%	0.0%	0.0%	0.0%	0.0%	0.9%	0.6%	1.2%	0.0%	
8 茨城県	18	9	9	0	5	2	3	0	23	16	7	0	0	0	0	46	27	19	0	
	39.1%	33.3%	47.4%	0.0%	10.9%	7.4%	15.8%	0.0%	50.0%	59.3%	36.8%	0.0%	0.0%	0.0%	0.0%	2.5%	2.6%	2.3%	0.0%	
9 栃木県	5	4	1	0	3	2	1	0	14	5	9	0	0	0	0	22	11	11	0	
	22.7%	36.4%	9.1%	0.0%	13.6%	18.2%	9.1%	0.0%	63.6%	45.5%	81.8%	0.0%	0.0%	0.0%	0.0%	1.2%	1.1%	1.4%	0.0%	
10群馬県	3	1	2	0	2	0	2	0	16	11	5	0	0	0	0	21	12	9	0	
	14.3%	8.3%	22.2%	0.0%	9.5%	0.0%	22.2%	0.0%	76.2%	91.7%	55.6%	0.0%	0.0%	0.0%	0.0%	1.1%	1.2%	1.1%	0.0%	
11埼玉県	55	36	19	0	20	14	6	0	118	72	46	0	2	1	0	195	123	72	0	
	28.2%	29.3%	26.4%	0.0%	10.3%	11.4%	8.3%	0.0%	60.5%	58.5%	63.9%	0.0%	1.0%	0.8%	1.4%	10.6%	11.9%	8.9%	0.0%	
12千葉県	51	25	26	0	14	2	12	0	98	64	34	0	0	0	0	163	91	72	0	
	31.3%	27.5%	36.1%	0.0%	8.6%	2.2%	16.7%	0.0%	60.1%	70.3%	47.2%	0.0%	0.0%	0.0%	0.0%	8.9%	8.8%	8.9%	0.0%	
13東京都	108	51	57	0	38	20	18	0	411	235	176	0	0	0	0	557	306	251	0	
	19.4%	16.7%	22.7%	0.0%	6.8%	6.5%	7.2%	0.0%	73.8%	76.8%	70.1%	0.0%	0.0%	0.0%	0.0%	30.3%	29.7%	30.9%	0.0%	
14神奈川県	57	26	31	0	23	14	9	0	252	165	87	0	1	0	0	333	205	128	0	
	17.1%	12.7%	24.2%	0.0%	6.9%	6.8%	7.0%	0.0%	75.7%	80.5%	68.0%	0.0%	0.3%	0.0%	0.8%	18.1%	19.9%	15.8%	0.0%	
15新潟県	7	2	5	0	0	0	0	0	6	3	3	0	0	0	0	13	5	8	0	
	53.8%	40.0%	62.5%	0.0%	0.0%	0.0%	0.0%	0.0%	46.2%	60.0%	37.5%	0.0%	0.0%	0.0%	0.0%	0.7%	0.5%	1.0%	0.0%	
16富山県	2	2	0	0	0	0	0	0	5	4	1	0	0	0	0	7	6	1	0	
	28.6%	33.3%	0.0%	0.0%	0.0%	0.0%	0.0%	0.0%	71.4%	66.7%	100.0%	0.0%	0.0%	0.0%	0.0%	0.4%	0.6%	0.1%	0.0%	
17石川県	0	0	0	0	0	0	0	0	1	0	1	0	0	0	0	1	0	1	0	
	0.0%	0.0%	0.0%	0.0%	0.0%	0.0%	0.0%	0.0%	100.0%	0.0%	100.0%	0.0%	0.0%	0.0%	0.0%	0.1%	0.0%	0.1%	0.0%	
18福井県	3	3	0	0	0	0	0	0	3	2	1	0	0	0	0	6	5	1	0	
	50.0%	60.0%	0.0%	0.0%	0.0%	0.0%	0.0%	0.0%	50.0%	40.0%	100.0%	0.0%	0.0%	0.0%	0.0%	0.3%	0.5%	0.1%	0.0%	
19山梨県	4	4	0	0	1	1	0	0	15	7	8	0	1	1	0	21	13	8	0	
	19.0%	30.8%	0.0%	0.0%	4.8%	7.7%	0.0%	0.0%	71.4%	53.8%	100.0%	0.0%	4.8%	7.7%	0.0%	1.1%	1.3%	1.0%	0.0%	
20長野県	7	6	1	0	6	2	4	0	11	3	8	0	1	0	0	25	11	14	0	
	28.0%	54.5%	7.1%	0.0%	24.0%	18.2%	28.6%	0.0%	44.0%	27.3%	57.1%	0.0%	4.0%	0.0%	7.1%	1.4%	1.1%	1.7%	0.0%	
21岐阜県	6	3	3	0	2	2	0	0	4	3	1	0	1	1	0	13	9	4	0	
	46.2%	33.3%	75.0%	0.0%	15.4%	22.2%	0.0%	0.0%	30.8%	33.3%	25.0%	0.0%	7.7%	11.1%	0.0%	0.7%	0.9%	0.5%	0.0%	
22静岡県	12	4	8	0	2	1	1	0	23	14	9	0	0	0	0	37	19	18	0	
	32.4%	21.1%	44.4%	0.0%	5.4%	5.3%	5.6%	0.0%	62.2%	73.7%	50.0%	0.0%	0.0%	0.0%	0.0%	2.0%	1.8%	2.2%	0.0%	
23愛知県	12	6	6	0	2	1	1	0	23	15	8	0	0	0	0	37	22	15	0	
	32.4%	27.3%	40.0%	0.0%	5.4%	4.5%	6.7%	0.0%	62.2%	68.2%	53.3%	0.0%	0.0%	0.0%	0.0%	2.0%	2.1%	1.8%	0.0%	
24三重県	3	0	3	0	1	1	0	0	11	5	6	0	0	0	0	15	6	9	0	
	20.0%	0.0%	33.3%	0.0%	6.7%	16.7%	0.0%	0.0%	73.3%	83.3%	66.7%	0.0%	0.0%	0.0%	0.0%	0.8%	0.6%	1.1%	0.0%	

年齢	知っていた	聞いたことがある			知らなかった			無回答	合計											
		男性	女性	不明	男性	女性	不明		男性	女性	不明									
25滋賀県	0	0	0	0	0	0	0	2	1	1	0	0	0	0	0	2	1	1	0	
	0.0%	0.0%	0.0%	0.0%	0.0%	0.0%	0.0%	100.0%	100.0%	100.0%	0.0%	0.0%	0.0%	0.0%	0.0%	0.1%	0.1%	0.1%	0.0%	
26京都府	1	0	1	0	2	1	1	0	6	4	2	0	0	0	0	9	5	4	0	
	11.1%	0.0%	25.0%	0.0%	22.2%	20.0%	25.0%	0.0%	66.7%	80.0%	50.0%	0.0%	0.0%	0.0%	0.0%	0.5%	0.5%	0.5%	0.0%	
27大阪府	4	2	2	0	0	0	0	0	10	4	6	0	0	0	0	14	6	8	0	
	28.6%	33.3%	25.0%	0.0%	0.0%	0.0%	0.0%	0.0%	71.4%	66.7%	75.0%	0.0%	0.0%	0.0%	0.0%	0.8%	0.6%	1.0%	0.0%	
28兵庫県	2	0	2	0	0	0	0	0	9	8	1	0	1	0	0	12	9	3	0	
	16.7%	0.0%	66.7%	0.0%	0.0%	0.0%	0.0%	0.0%	75.0%	88.9%	33.3%	0.0%	8.3%	11.1%	0.0%	0.0%	0.7%	0.9%	0.4%	0.0%
29奈良県	0	0	0	0	1	1	0	0	4	3	1	0	0	0	0	5	4	1	0	
	0.0%	0.0%	0.0%	0.0%	20.0%	25.0%	0.0%	0.0%	80.0%	75.0%	100.0%	0.0%	0.0%	0.0%	0.0%	0.3%	0.4%	0.1%	0.0%	
30和歌山県	0	0	0	0	1	0	1	0	2	2	0	0	0	0	0	3	2	1	0	
	0.0%	0.0%	0.0%	0.0%	33.3%	0.0%	100.0%	0.0%	66.7%	100.0%	0.0%	0.0%	0.0%	0.0%	0.0%	0.2%	0.2%	0.1%	0.0%	
31鳥取県	1	0	1	0	0	0	0	0	1	0	1	0	0	0	0	2	0	2	0	
	50.0%	0.0%	50.0%	0.0%	0.0%	0.0%	0.0%	0.0%	50.0%	0.0%	50.0%	0.0%	0.0%	0.0%	0.0%	0.1%	0.0%	0.2%	0.0%	
32島根県	0	0	0	0	0	0	0	0	2	2	0	0	0	0	0	2	2	0	0	
	0.0%	0.0%	0.0%	0.0%	0.0%	0.0%	0.0%	0.0%	100.0%	100.0%	0.0%	0.0%	0.0%	0.0%	0.0%	0.1%	0.2%	0.0%	0.0%	
33岡山県	1	0	1	0	1	1	0	0	6	4	2	0	0	0	0	8	5	3	0	
	12.5%	0.0%	33.3%	0.0%	12.5%	20.0%	0.0%	0.0%	75.0%	80.0%	66.7%	0.0%	0.0%	0.0%	0.0%	0.4%	0.5%	0.4%	0.0%	
34広島県	2	2	0	0	2	2	0	0	14	7	7	0	0	0	0	18	11	7	0	
	11.1%	18.2%	0.0%	0.0%	11.1%	18.2%	0.0%	0.0%	77.8%	63.6%	100.0%	0.0%	0.0%	0.0%	0.0%	1.0%	1.1%	0.9%	0.0%	
35山口県	3	2	1	0	0	0	0	0	2	2	0	0	0	0	0	5	4	1	0	
	60.0%	50.0%	100.0%	0.0%	0.0%	0.0%	0.0%	0.0%	40.0%	50.0%	0.0%	0.0%	0.0%	0.0%	0.0%	0.3%	0.4%	0.1%	0.0%	
36徳島県	0	0	0	0	0	0	0	0	2	2	0	0	0	0	0	2	2	0	0	
	0.0%	0.0%	0.0%	0.0%	0.0%	0.0%	0.0%	0.0%	100.0%	100.0%	0.0%	0.0%	0.0%	0.0%	0.0%	0.1%	0.2%	0.0%	0.0%	
37香川県	3	1	2	0	0	0	0	0	2	2	0	0	0	0	0	5	3	2	0	
	60.0%	33.3%	100.0%	0.0%	0.0%	0.0%	0.0%	0.0%	40.0%	66.7%	0.0%	0.0%	0.0%	0.0%	0.0%	0.3%	0.3%	0.2%	0.0%	
38愛媛県	1	0	1	0	0	0	0	0	4	2	2	0	0	0	0	5	2	3	0	
	20.0%	0.0%	33.3%	0.0%	0.0%	0.0%	0.0%	0.0%	80.0%	100.0%	66.7%	0.0%	0.0%	0.0%	0.0%	0.3%	0.2%	0.4%	0.0%	
39高知県	2	1	1	0	0	0	0	0	2	2	0	0	0	0	0	4	3	1	0	
	50.0%	33.3%	100.0%	0.0%	0.0%	0.0%	0.0%	0.0%	50.0%	66.7%	0.0%	0.0%	0.0%	0.0%	0.0%	0.2%	0.3%	0.1%	0.0%	
40福岡県	5	1	4	0	2	1	1	0	19	11	8	0	0	0	0	26	13	13	0	
	19.2%	7.7%	30.8%	0.0%	7.7%	7.7%	7.7%	0.0%	73.1%	84.6%	61.5%	0.0%	0.0%	0.0%	0.0%	1.4%	1.3%	1.6%	0.0%	
41佐賀県	1	1	0	0	2	2	0	0	3	1	2	0	0	0	0	6	4	2	0	
	16.7%	25.0%	0.0%	0.0%	33.3%	50.0%	0.0%	0.0%	50.0%	25.0%	100.0%	0.0%	0.0%	0.0%	0.0%	0.3%	0.4%	0.2%	0.0%	
42長崎県	4	1	3	0	0	0	0	0	3	2	1	0	0	0	0	7	3	4	0	
	57.1%	33.3%	75.0%	0.0%	0.0%	0.0%	0.0%	0.0%	42.9%	66.7%	25.0%	0.0%	0.0%	0.0%	0.0%	0.4%	0.3%	0.5%	0.0%	
43熊本県	2	0	2	0	2	1	1	0	2	2	0	0	0	0	0	6	3	3	0	
	33.3%	0.0%	66.7%	0.0%	33.3%	33.3%	33.3%	0.0%	33.3%	66.7%	0.0%	0.0%	0.0%	0.0%	0.0%	0.3%	0.3%	0.4%	0.0%	
44大分県	0	0	0	0	0	0	0	0	6	3	3	0	0	0	0	6	3	3	0	
	0.0%	0.0%	0.0%	0.0%	0.0%	0.0%	0.0%	0.0%	100.0%	100.0%	100.0%	0.0%	0.0%	0.0%	0.0%	0.3%	0.3%	0.4%	0.0%	
45宮崎県	0	0	0	0	1	1	0	0	2	1	1	0	0	0	0	3	2	1	0	
	0.0%	0.0%	0.0%	0.0%	33.3%	50.0%	0.0%	0.0%	66.7%	50.0%	100.0%	0.0%	0.0%	0.0%	0.0%	0.2%	0.2%	0.1%	0.0%	
46鹿児島県	1	0	1	0	1	1	0	0	2	2	0	0	0	0	0	4	3	1	0	
	25.0%	0.0%	100.0%	0.0%	25.0%	33.3%	0.0%	0.0%	50.0%	66.7%	0.0%	0.0%	0.0%	0.0%	0.0%	0.2%	0.3%	0.1%	0.0%	
47沖縄県	5	3	2	0	0	0	0	0	4	2	2	0	0	0	0	9	5	4	0	
	55.6%	60.0%	50.0%	0.0%	0.0%	0.0%	0.0%	0.0%	44.4%	40.0%	50.0%	0.0%	0.0%	0.0%	0.0%	0.5%	0.5%	0.5%	0.0%	
99海外	2	0	2	0	3	1	2	0	65	18	47	0	1	0	0	71	19	52	0	
	2.8%	0.0%	3.8%	0.0%	4.2%	5.3%	3.8%	0.0%	91.5%	94.7%	90.4%	0.0%	1.4%	0.0%	0.0%	3.9%	1.8%	6.4%	0.0%	
無回答	1	0	1	0	0	0	0	0	9	4	5	0	0	0	0	10	4	6	0	
	10.0%	0.0%	16.7%	0.0%	0.0%	0.0%	0.0%	0.0%	90.0%	100.0%	83.3%	0.0%	0.0%	0.0%	0.0%	0.5%	0.4%	0.7%	0.0%	