

島しょ救急患者搬送実績(令和3年度12月末現在)

資料2-8

1 町村別

(単位:人)

区分 年度	大島町	利島村	新島村		神津島村	三宅村	御蔵島村	八丈町	青ヶ島村	小笠原村		合計
			本村	式根島						父島	母島	
平成23年度	86	6	32	13	50	76	4	34	4	32	7	344
平成24年度	94	2	24	13	44	45	2	30	5	27	6	292
平成25年度	78	1	34	8	40	45	3	40	3	29	6	287
平成26年度	79	3	17	7	32	60	2	45	6	22	5	278
平成27年度	77	5	27	16	18	51	3	31	—	29	5	262
平成28年度	58	9	21	5	24	36	3	57	2	17	6	238
平成29年度	67	3	29	2	15	42	1	33	2	23	5	222
平成30年度	64	4	24	9	14	25	6	34	3	19	9	211
平成31年度	51	6	25	11	22	34	3	39	5	18	5	219
令和2年度	53	1	17	11	14	19	6	37	2	10	4	174
令和3年度	48	2	10	10	22	24	0	26	1	18	2	163
10年平均(平23~令2年度)	71	4	25	10	27	43	3	38	4	23	6	253
(本年当分)	2	1	2	2	6	6	0	2	0	2	0	23

3 搬送機関別

区分 年度	東京消防庁		海上自衛隊		その他		合計		
	件	人	件	人	件	人	件	うち同時搬送(件) 人	
平成23年度	238	262	74	81	1	1	313	29	344
平成24年度	223	242	46	50			269	22	292
平成25年度	217	232	47	54	1	1	265	21	287
平成26年度	227	247	27	31			254	24	278
平成27年度	202	217	42	45			244	18	262
平成28年度	198	212	19	20	5	6	222	16	238
平成29年度	181	192	9	10	18	20	208	14	222
平成30年度	171	183	21	24	3	4	195	15	211
平成31年度	184	195	23	23	1	1	208	11	219
令和2年度	145	154	12	12	8	8	165	8	174
令和3年度	125	135	18	19	9	9	152	10	163
(本年当分)	18	20	3	3	0	0	21	2	23

※その他…海上保安庁

※3名同時搬送
 平成19年度 1件(8/4)
 平成23年度 2件(11/9、1/5)
 平成24年度 1件(10/9)
 平成25年度 1件(10/16)
 平成30年度 1件(4/5)
 令和2年度 1件(12/5)
 令和3年度 1件(7/2)

2 月別

(単位:人)

区分	4月	5月	6月	7月	8月	9月	10月	11月	12月	1月	2月	3月	計
令和3年度	22	13	14	18	16	17	17	23	23	0	0	0	163
10年平均(平23~令2年度)	18	20	19	20	27	19	22	19	24	21	19	19	253

4 収容病院別

(単位:人)

区分 年度	都立病院等											国公立病院等	民間病院				合計
	広尾	大塚	駒込	墨東	多摩総合医療センター	小児総合医療センター	松沢	大久保	荏原	他都立・公社病院	小計		亀田	東海大	その他	小計	
平成23年度	262		1	9	15	2	3	1			293	2	38	1	10	49	344
平成24年度	242			3	6	1	3	2	1		258	5	18	1	10	29	292
平成25年度	237	2		3	5		1	1	2	1	252	7	13		15	28	287
平成26年度	235	1	1	2	9	4	4	2			258	5	4		11	15	278
平成27年度	200	3		3	24	4	3		1		238	2	11	1	10	22	262
平成28年度	193	2		6	12	2	3				218	8	3	1	8	12	238
平成29年度	186	1	1	3	14	3		1			209	3	2		8	10	222
平成30年度	181	2		7	6	3			1		200	2		1	8	9	211
平成31年度	197	1		3	7	3					211	1	1		6	7	219
令和2年度	119	2	1	3	35	3					163	2	5		4	9	174
令和3年度	142	2	0	3	4	2	1	0	0	0	154	2	4	1	2	7	163
(本年当分)	17	0	0	1	3	1	0	0	0	0	22	0	1	0	0	1	23

※広尾病院は令和3年1月20日~3月31日の間救急患者受入休止(新型コロナ対応のため)

4-2 添乗医師等の状況

(単位:人)

区分 年度	都立病院等											国公立病院等	民間病院				現地	合計
	広尾	大塚	駒込	墨東	多摩総合医療センター	小児総合医療センター	松沢	大久保	荏原	他都立・公社病院	小計		亀田	東海大	その他	小計		
令和3年度	117	1	0	1	9	2	0	0	0	1	131	0	5	1	0	6	21	158
	(2) ①				(6)	②				(1)	(9) ③							(9) ③

・下段の()内数字は当番応答添乗医師数:内数、○内数字は看護師等添乗数:外数

5 収容時ヘリポート等利用件数

(単位:件)

区分 年度	立川	東ヘリ	赤ブレ	収容病院	羽田	厚木(下総)	館山	その他	計	広尾病院ヘリポート 利用件数		
										往	復	計
平成23年度	13	117	89	55	28	11		1	314	5	14	19
平成24年度	7	88	108	34	22	8	1	1	269	1	18	19
平成25年度	8	91	102	31	25	10			267	5	17	22
平成26年度	16	77	101	38	13	10			255	14	30	44
平成27年度	21	62	84	46	2	29	1		245	17	30	47
平成28年度	11	82	65	43	5	16			222	9	38	47
平成29年度	11	69	66	38	18	7			209	10	32	42
平成30年度	8	68	65	30	3	21			195	17	28	45
平成31年度	7	63	74	40	1	21	1	1	208	16	37	53
令和2年度	23	48	41	38	8	7			165	17	21	38
令和3年度	6	49	52	22	9	14	0	0	152	12	17	29
(本年当分)	3	8	5	3	0	2	0	0	21	2	2	4

※平成24年1月から、赤ブレ使用が「平日6時~日没まで」から「土・日曜日を含む6時~日没まで」に変更(平成20年4月から運用開始)

- ※ 2名同時搬送による2地点着陸
- 平成20年度 (7/16:赤ブレ→調布)
 - 平成21年度 (1/5:赤ブレ→立川)
 - 平成22年度 (1/14:東ヘリ→立川、12/8:広尾→赤ブレ)
 - 平成23年度 (10/15:東ヘリ→立川)
 - 平成25年度 (10/26:東ヘリ→立川)
 - 平成27年度 (4/17:赤ブレ→多摩総)
 - 平成29年度 (12/28:多摩総→赤ブレ)
 - 令和2年度 (4/28:立川→赤ブレ)

6 町村別平均搬送時間

(単位:時間:分)

区分 年度	大島町	利島村	新島村	神津島村	三宅村	御蔵島村	八丈町	青ヶ島村	小笠原村
平成23年度	2:55	3:23	3:33	3:39	3:37	3:22	4:44	4:57	9:09
平成24年度	2:57	3:02	3:25	3:37	3:36	3:29	4:34	5:30	9:28
平成25年度	3:17	3:29	3:28	3:44	3:51	3:58	4:49	5:01	9:28
平成26年度	2:51	2:49	3:22	3:37	3:37	4:11	4:28	5:04	9:08
平成27年度	2:47	3:13	3:20	3:38	3:41	3:51	4:35	—	9:17
平成28年度	2:54	3:24	3:28	3:47	3:27	3:17	4:51	5:12	8:51
平成29年度	2:38	2:53	3:15	3:26	3:42	3:07	4:34	5:14	8:40
平成30年度	2:49	3:07	3:21	3:24	3:37	3:32	4:33	5:08	9:00
平成31年度	2:55	3:23	3:12	4:03	3:26	3:36	4:15	6:08	9:46
令和2年度	3:06	3:37	3:24	3:34	3:55	3:59	5:02	6:51	10:24
令和3年度	2:59	2:47	3:53	4:01	4:06	—	4:53	5:04	9:39

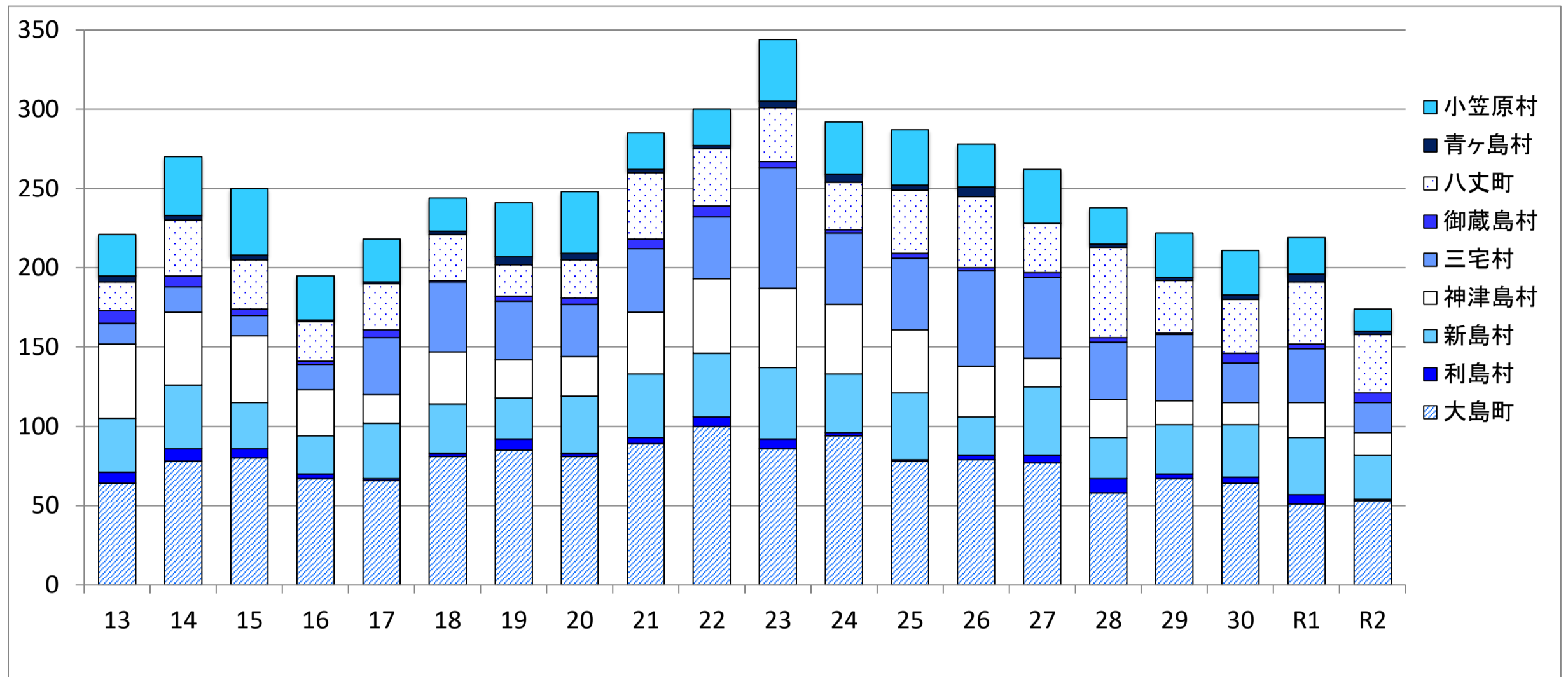
※平成25年度大島・災害時7名(平均5:59)含む
 ※小笠原村に、平成20年度南鳥島5名(平均21:00)、27年度南鳥島2名(平均11:56)、28年度南鳥島(復路)1名(4:38)、30年度南鳥島(復路)1名(5:03)、31年度南鳥島(復路)1名(8:16)、令和3年度南鳥島1名(17:14)を含む。

注) 10年平均は四捨五入をしているため、その合計が一致しない場合がある。

(参考) 島しょ救急患者搬送実績 各種推移

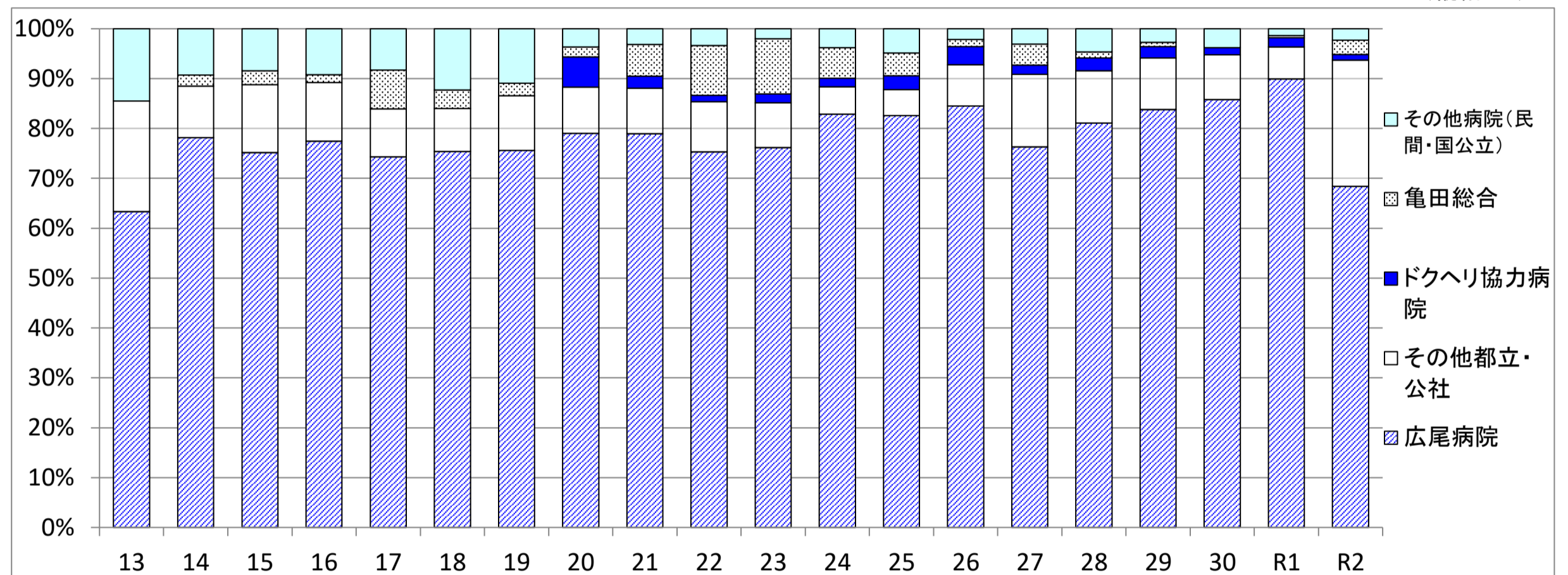
1 町村別 (平成13年度~令和2年度の20年間)

(縦軸: 人数)



2 収容病院別 収容割合 (平成13年度~令和2年度の20年間)

(縦軸: %)



3 町村別平均搬送時間 (令和3年4月~12月末の状況)

(横軸: 時間)

