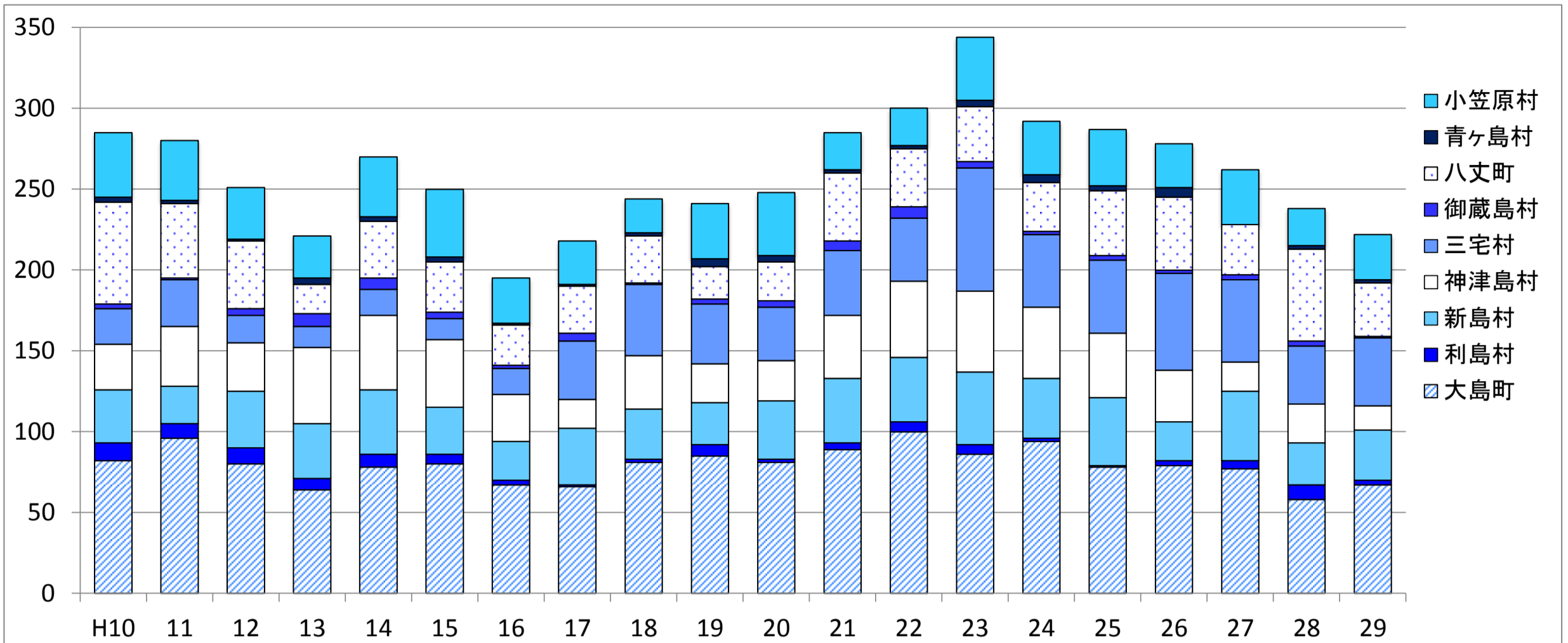


(参考) 島しょ救急患者搬送実績 各種推移

資料2-9

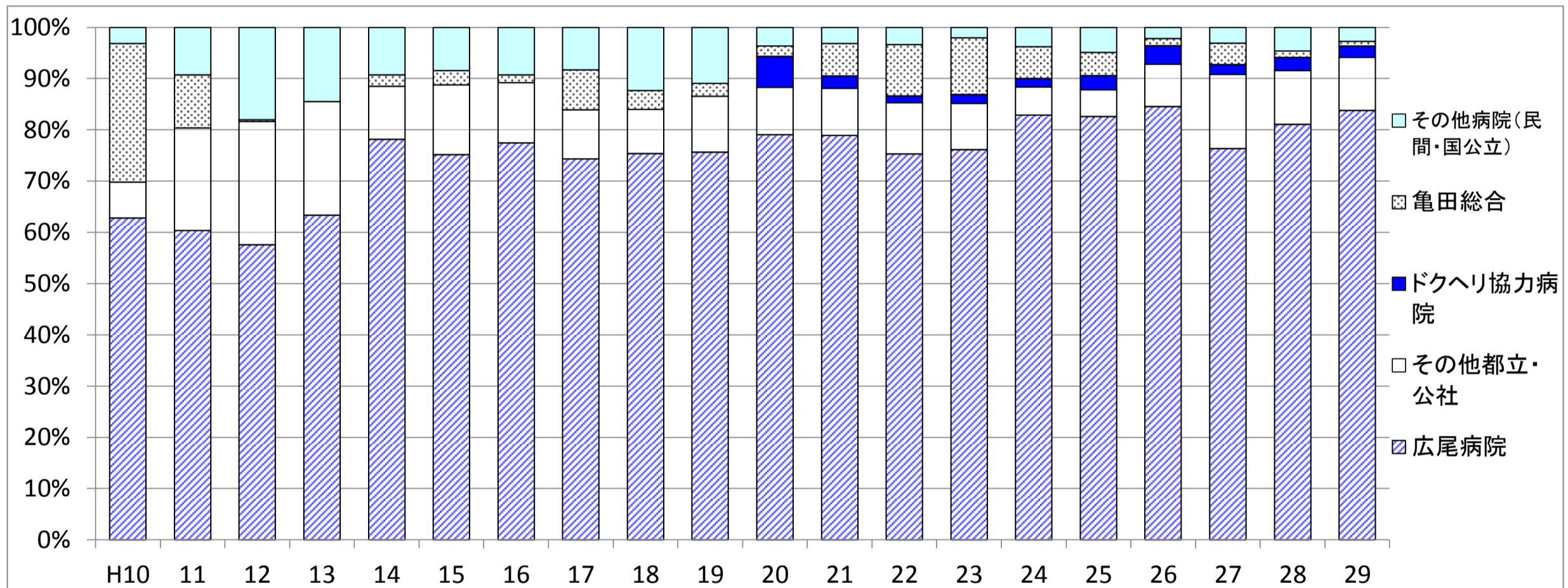
1 町村別 (平成10年度~平成29年度の20年間)

(縦軸:人数)



2 収容病院別 収容割合 (平成10年度~平成29年度の20年間)

(縦軸:%)



3 町村別平均搬送時間 (平成30年4月~12月末の状況)

(横軸:時間)

