

島しょ救急患者搬送実績(平成28年度 3月末現在)

参考資料10

1 町村別

単位:人

区分 年度	都立病院等										小笠原村 (母島)	合計
	大島町	利島村	新島村	(式根)	神津島村	三宅村	御蔵島村	八丈町	青ヶ島村	小笠原村		
平成19年度	85	7	26	(5)	24	37	3	20	5	34	(3)	241
平成20年度	81	2	36	(5)	25	33	4	24	4	39	(5)	248
平成21年度	89	4	40	(7)	39	40	6	42	2	23	(7)	285
平成22年度	100	6	40	(8)	47	39	7	36	2	23	(5)	300
平成23年度	86	6	45	(13)	50	76	4	34	4	39	(7)	344
平成24年度	94	2	37	(13)	44	45	2	30	5	33	(6)	292
平成25年度	78	1	42	(8)	40	45	3	40	3	35	(6)	287
平成26年度	79	3	24	(7)	32	60	2	45	6	27	5	278
平成27年度	77	5	43	(16)	18	51	3	31		34	(5)	262
平成28年度	58	9	26	(5)	24	36	3	57	2	23	(6)	238
28.年間推定	58	9	26	(5)	24	36	3	57	2	23	(6)	238
(本年当月分)	3	1			2	5	1	5		4		21

※( )内:式根は新島村の、母島は小笠原村の内数

2 搬送機関別

区分 年度	東京消防庁		海上自衛隊		その他		合計	
	件	人	件	人	件	人	件	人
平成19年度	187	199	40	42			227	241
平成20年度	182	194	51	54			233	248
平成21年度	217	243	41	42			258	285
平成22年度	230	247	49	53			279	300
平成23年度	239	262	74	81	1	1	314	344
平成24年度	224	242	46	50			270	292
平成25年度	217	232	48	54	1	1	266	287
平成26年度	227	247	27	31			254	278
平成27年度	202	217	42	45			244	262
平成28年度	198	212	19	20	5	6	222	238
(本年当月分)	16	17	2	3	1	1	19	21

※ その他 23年度・25年度・28年度=海上保安庁

3 収容病院別

単位:人

区分 年度	都立病院等											国民立病院等	民間病院				合計
	広尾	大塚	駒込	墨東	多摩総合医療センター	小児総合医療センター	松沢	大久保	荏原	その他	小計		亀田	東海大	その他	小計	
平成19年度	180	2	1	11	2		1	4	5		206	10	6		19	25	241
平成20年度	196	1	1	7	4		2	2	6		219	12	5	2	10	17	248
平成21年度	225	4	2	10	3		2	3	1	1	251	4	18		12	30	285
平成22年度	226	4		10	10	1	3	2			256	2	30		12	42	300
平成23年度	262		1	9	15	2	3	1			293	2	38	1	10	49	344
平成24年度	242			3	6	1	3	2	1		258	5	18	1	10	29	292
平成25年度	237	2		3	5		1	1	2	1	252	7	13		15	28	287
平成26年度	235	1	1	2	9	4	4	2			258	5	4		11	15	278
平成27年度	200	3		3	24	4	3		1		238	2	11	1	10	22	262
平成28年度	193	2		6	12	2	3				218	8	3	1	8	12	238
(本年当月分)	20			1							21	0			0		21

4 添乗医師等の状況

※上段( )内数字は当番応答添乗医師数:内数 ○内数字は看護師等添乗数:外数

単位:人

区分 年度	都立病院等											国民立病院等	民間病院				現地	合計
	広尾	大塚	駒込	墨東	多摩総合医療センター	小児総合医療センター	松沢	大久保	荏原	その他	小計		亀田	東海大	その他	小計		
平成19年度	(10)			(3)	(27)					(2)	(42)						(42)	
平成20年度	101	1		5	28			1	2	7	145	5	5		5	53	208	
平成21年度	(15)		(12)	(9)	(24)					(60)	(1)					(60)	(1)	
平成22年度	109		13	9	25				5	4	165	4	4		4	46	219	
平成23年度	(30)①	(2)	(1)	(4)	(32)					(8)	(77)①	①				(77)②		
平成24年度	144		3	2	6	32				11	198	3	17		6	23	35	
平成25年度	(44)				(34)	(3)		(2)		(10)	(93)					①	(93)①	
平成26年度	150			4	36	4		2		12	208	1	26		2	28	39	
平成27年度	(35)				(31)	(4)①					(70)①					②	(70)③	
平成28年度	184		1	2	36	5					228		35			35	49	
(本年当月分)	(13)		(5)		(31)		①				(49)①						(49)①	
平成19年度	173		5		34	1	2	1		1	217	4	15		3	18	36	
平成20年度	(8)③			(4)	(21)					(28)	(61)③						(61)③	
平成21年度	161	1		6	23		1			28	220	1	9		4	13	40	
平成22年度	(19)⑦			(5)	(24)①					②	(48)⑩	①			①	①	(48)⑬	
平成23年度	172		1	6	31					6	216	2	3	①	2	5	37	
平成24年度	(7)⑨		(2)	(3)	(18)⑧	③				(30)③			①		①	①	(30)⑫	
平成25年度	156		2	6	42	4				2	212		11	1	2	14	26	
平成26年度	(11)④			(3)	(5)③	(3)②				(1)	(23)⑨						(23)⑨	
平成27年度	164	1		7	17	4				3	196	3	4		3	7	23	
平成28年度	164	1		7	17	4				3	196	3	4		3	7	23	

28年 ※1搬送2医師添乗 広尾3件、亀田総合病院 1件、同時搬送2医師添乗2件 ※その他 精神保健福祉センター2名、医療政策部1名

4-2 現地添乗医内訳

(平成27・28年度)

町村	27年度	28年度
大島町	16	16
利島村		1
新島村	3	2
神津島村		
三宅村	3	3
御蔵島村		
八丈町	2	1
青ヶ島村		
小笠原村	2	
合計	26	23

○内数字は看護師等添乗数:外数

5 町村別平均搬送時間

単位 時間:分

区分 年度	大島町	利島村	新島村	神津島村	三宅村	御蔵島村	八丈町	青ヶ島村	小笠原村
平成19年度	2:51	3:18	3:11	3:40	3:26	3:53	4:46	4:59	11:43
平成20年度	3:02	3:07	3:30	3:54	3:31	3:38	5:15	4:47	12:15
平成21年度	2:54	3:21	3:14	3:47	3:35	3:27	4:43	5:41	10:00
平成22年度	2:55	2:57	3:18	3:40	3:24	3:40	4:35	5:00	8:42
平成23年度	2:55	3:23	3:33	3:39	3:37	3:22	4:44	4:57	9:09
平成24年度	2:57	3:02	3:25	3:37	3:36	3:29	4:34	5:30	9:28
平成25年度	3:17	3:29	3:28	3:44	3:51	3:58	4:49	5:01	9:28
平成26年度	2:51	2:49	3:22	3:37	3:37	4:11	4:28	5:04	9:08
平成27年度	2:47	3:13	3:20	3:38	3:41	3:51	4:35		9:17
平成28年度	2:54	3:24	3:28	3:47	3:27	3:17	4:51	5:12	8:51

※25年度 大島・災害時7名(平均 5:59)含む ※小笠原村に、20年度南島島5名(平均21:00)、27年度南島島2名(平均11:56)、28年度南島島1名(4:38)を含む ※19年度・父島護岸工事で31人/34人が硫黄島経由搬送

6 収容時ヘリポート等利用回数

6-2 広尾HP  
利用数

区分 年度	立川	東へ	赤へ	収容病院	羽田	厚木	館山	その他	往	復	計
平成22年度	9	134	59	55	17	5	1		6	25	31
平成23年度	13	117	89	55	28	11		1	5	14	19
平成24年度	7	88	108	34	22	8	1	1	1	18	19
平成25年度	8	91	102	31	25	10			5	17	22
平成26年度	16	76	101	38	13	10			14	30	44
平成27年度	21	62	84	46	2	29	1		17	30	47
平成28年度	11	82	65	43	5	16			9	38	47
(本年当月分)		11	4	1	1	2			0	1	1

※4月 同時搬送2ヘリポート使用1件  
※その他 調布飛行場 24年度1件、横浜ヘリポート 23年度1件、(赤へヘリポート 20年4月から開始・24年1月から土・日・祝(※)も運用)

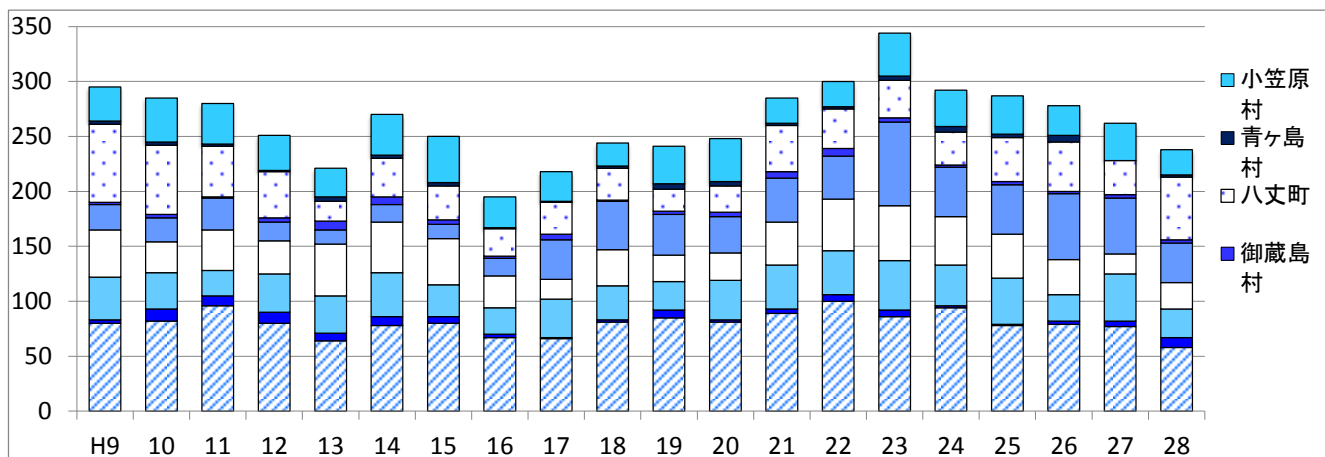
7 前年度との比較

時期	件数	人数
平成28年3月末(A)	244	262
平成29年3月末(B)	222	238
前年度差 (B)-(A)	-22	-24

(参考) 島しょ救急患者搬送実績 各種推移

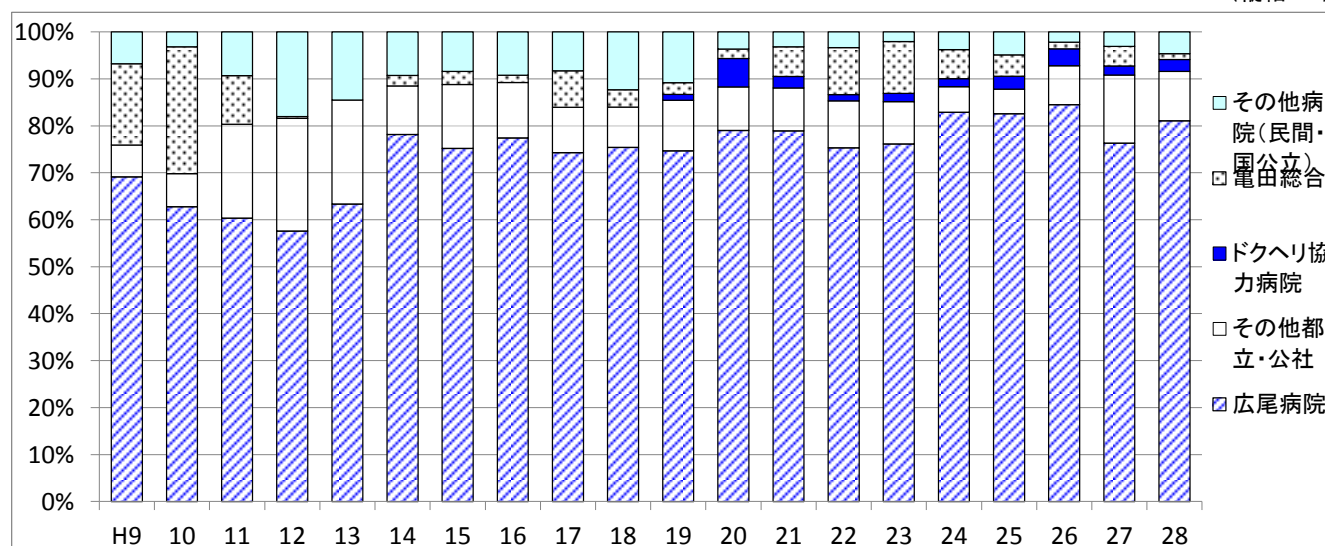
1 町村別 (平成9年度~平成28年度の20年間)

(縦軸: 人数)



2 収容病院別 収容割合 (平成9年度~平成28年度の20年間)

(縦軸: %)



3 町村別平均搬送時間 (平成28年度)

(横軸: 時間)

