

第3章

脳卒中と診断された患者

1. 性別・年齢

- ・ 中等症以下の脳卒中患者 327 例、重症を含む脳卒中患者 398 例における性・年齢別分布、病型別分布を示す。

1.1. 中等症以下の脳卒中患者の年齢分布

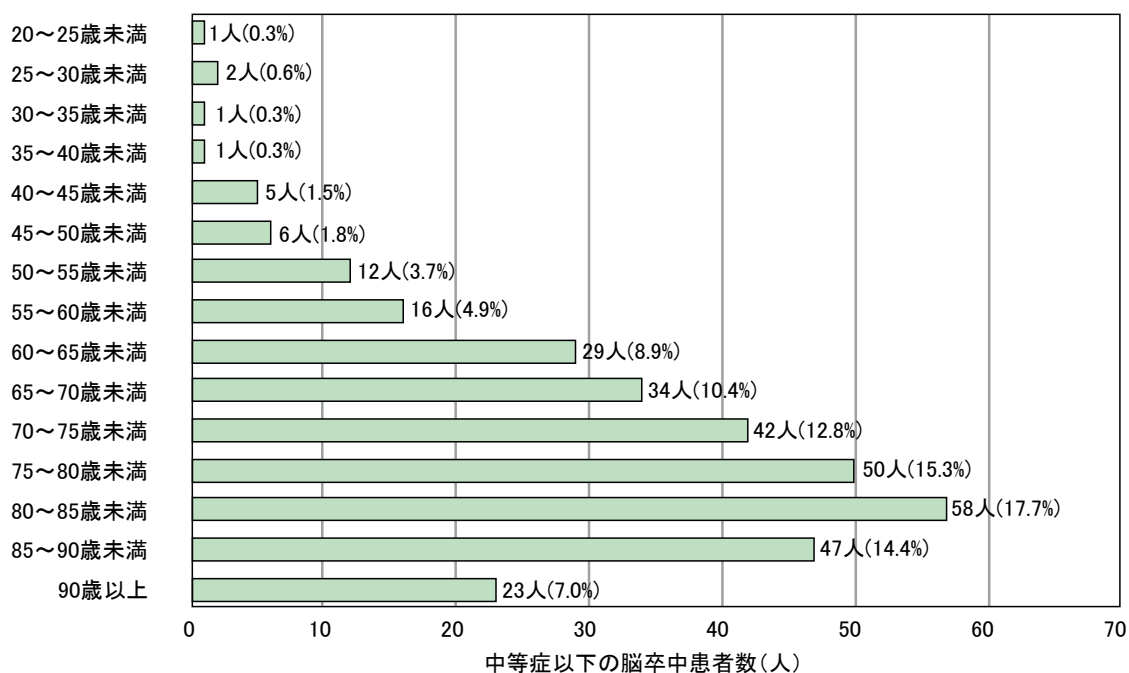


図 1. 中等症以下の脳卒中患者 327 例の年齢分布

1.2. 重症例を含む脳卒中患者の年齢分布

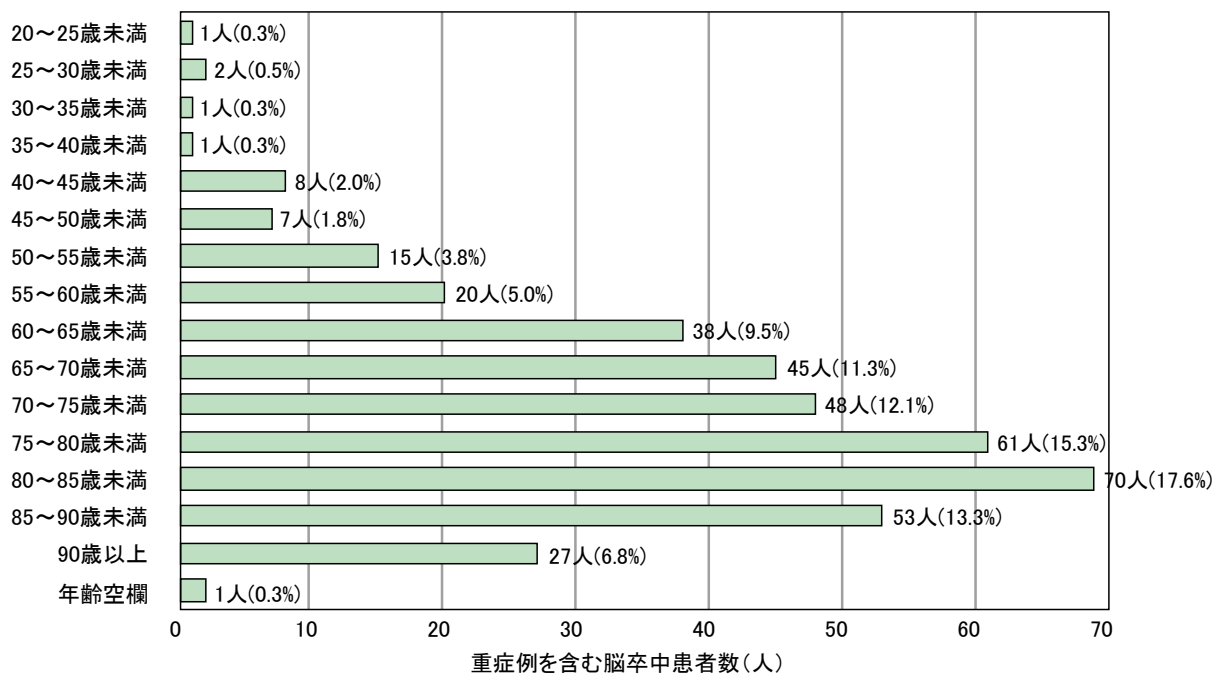


図 2. 重症含む脳卒中患者 398 例の年齢分布

1.3. 脳卒中患者の年齢

表 1-1. 脳卒中患者の年齢の平均値、中央値

区 分	平成 24 年						平成 22 年			p
	中等症以下			重症含む			重症含む			
	有効数 注 1)	平均値 (歳)	中央値 (歳)	有効数 注 1)	平均値 (歳)	中央値 (歳)	有効数 注 1)	平均値 (歳)	中央値 (歳)	
脳卒中合計	326	73.6	76.0	394	73.4	76.0	413	72.0	74.0	N.S
脳梗塞 +TIA	245	75.2	77.0	265	75.5	77.0	258	74.6	76.0	N.S
脳出血	68	69.2	69.0	99	68.9	69.0	117	69.6	72.0	N.S
くも膜下出血	13	67.0	73.0	30	70.2	73.0	38	61.8	60.5	N.S

注 1) 有効数：年齢の入力がある数

注 2) 平成 24 年（重症含む）と平成 22 年の年齢の中央値検定

1.4. 高齢者の割合の比較

表 1-2. 脳卒中患者における 65 歳以上割合

区 分	平成 24 年（重症含む）			平成 22 年			p
	65 歳以上	65 歳未満	割合	65 歳以上	65 歳未満	割合	
脳卒中合計	303	91	76.9%	302	111	73.1%	N.S
脳梗塞 +TIA	222	43	83.8%	207	51	80.2%	N.S
脳出血	62	37	62.6%	79	38	67.5%	N.S
くも膜下出血	19	11	63.3%	16	22	42.1%	N.S

表 1-3. 脳卒中患者における 75 歳以上割合の比較

区 分	平成 24 年（重症含む）			平成 22 年			p
	75 歳以上	75 歳未満	割合	75 歳以上	75 歳未満	割合	
脳卒中合計	210	184	53.3%	196	217	47.5%	N.S
脳梗塞 +TIA	161	104	60.8%	138	120	53.5%	N.S
脳出血	35	64	35.4%	47	70	40.2%	N.S
くも膜下出血	14	16	46.7%	11	27	28.9%	N.S

1.5. 脳卒中患者の性別分布

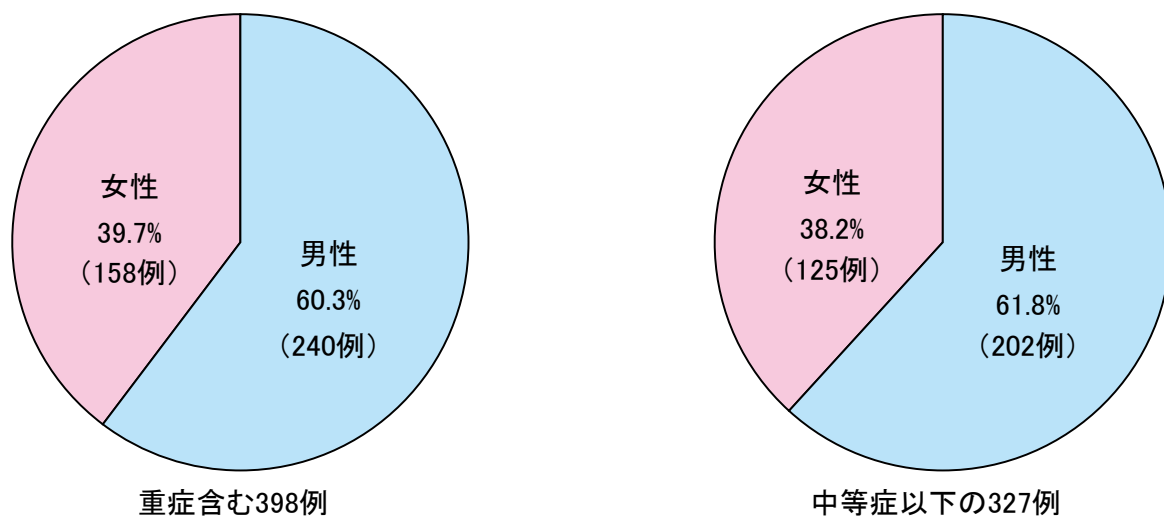


図 3. 脳卒中患者の性別分布

2. 病型別の割合

2.1. 脳卒中分類別の件数と割合

表 2-1. 脳卒中分類別の件数と割合

区 分	中等症以下 10,013 例		重症例を含む 10,960 例	
	患者数	脳卒中における割合	患者数	脳卒中における割合
脳梗塞	171	52.3%	189	47.5%
脳出血	68	20.8%	100	25.1%
くも膜下出血	13	4.0%	30	7.5%
TIA	74	22.6%	76	19.1%
分類不明 注)	1	0.3%	3	0.8%
脳卒中小計	327	100.0%	398	100.0%
脳卒中以外	9,686		10,562	
合計	10,013		10,960	

注) 分類不明：医療機関の調査票で確定診断が脳卒中であるにチェックがあるが脳卒中の分類の記載が無い

2.2. 中等症以下脳卒中患者の年齢別の病型の構成

- ・ 中等症以下の脳卒中 327 例のうち病型が判明している 326 例について、年齢別の脳卒中病型を示した。

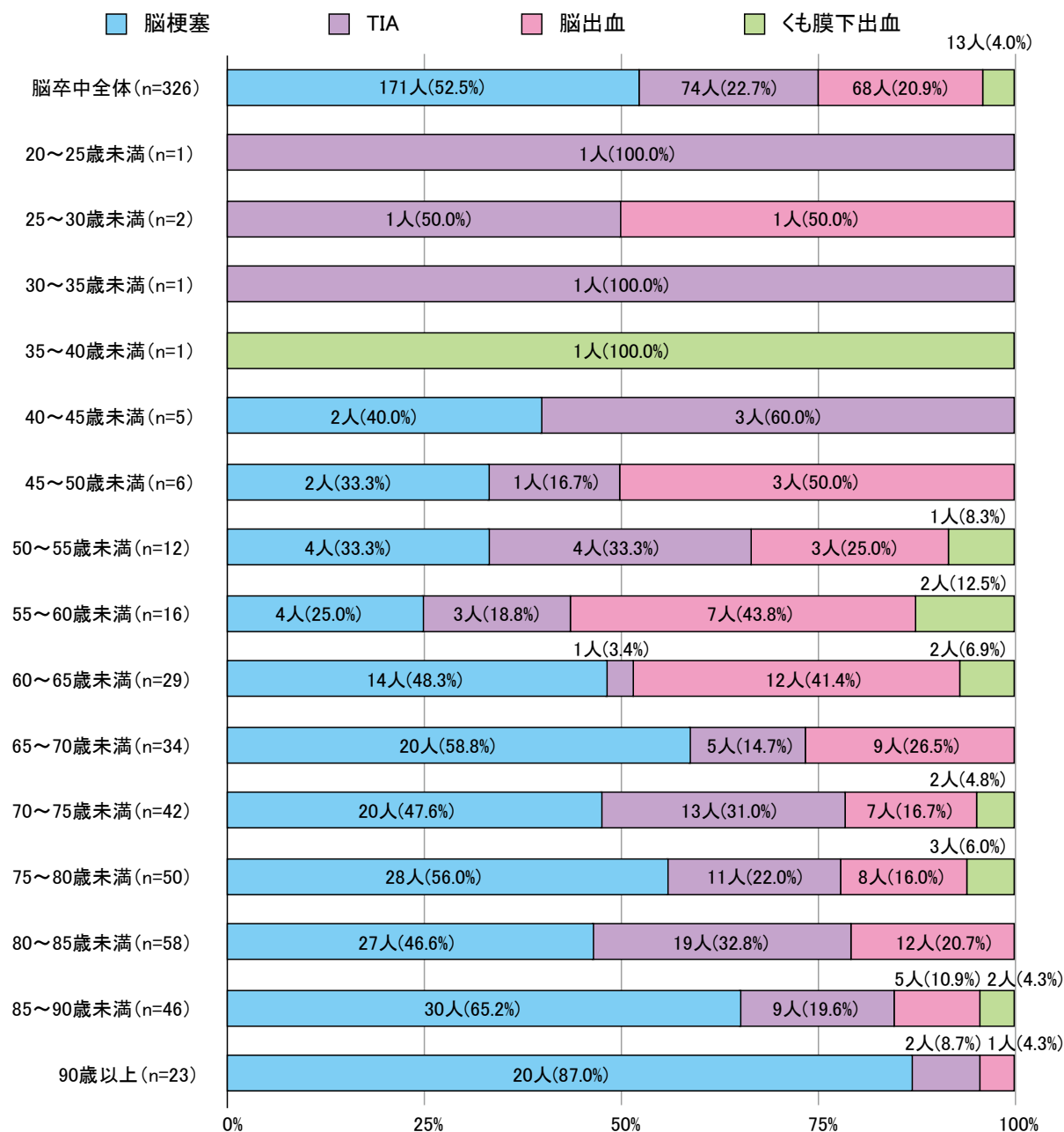


図 1. 年齢別の脳卒中病型の構成 (中等症以下)

2.3. 重症含む脳卒中患者の年齢別の病型の構成

- 重症含む脳卒中 398 例のうち、病型と年齢が判明している 394 例について、年齢別の脳卒中病型を示した。

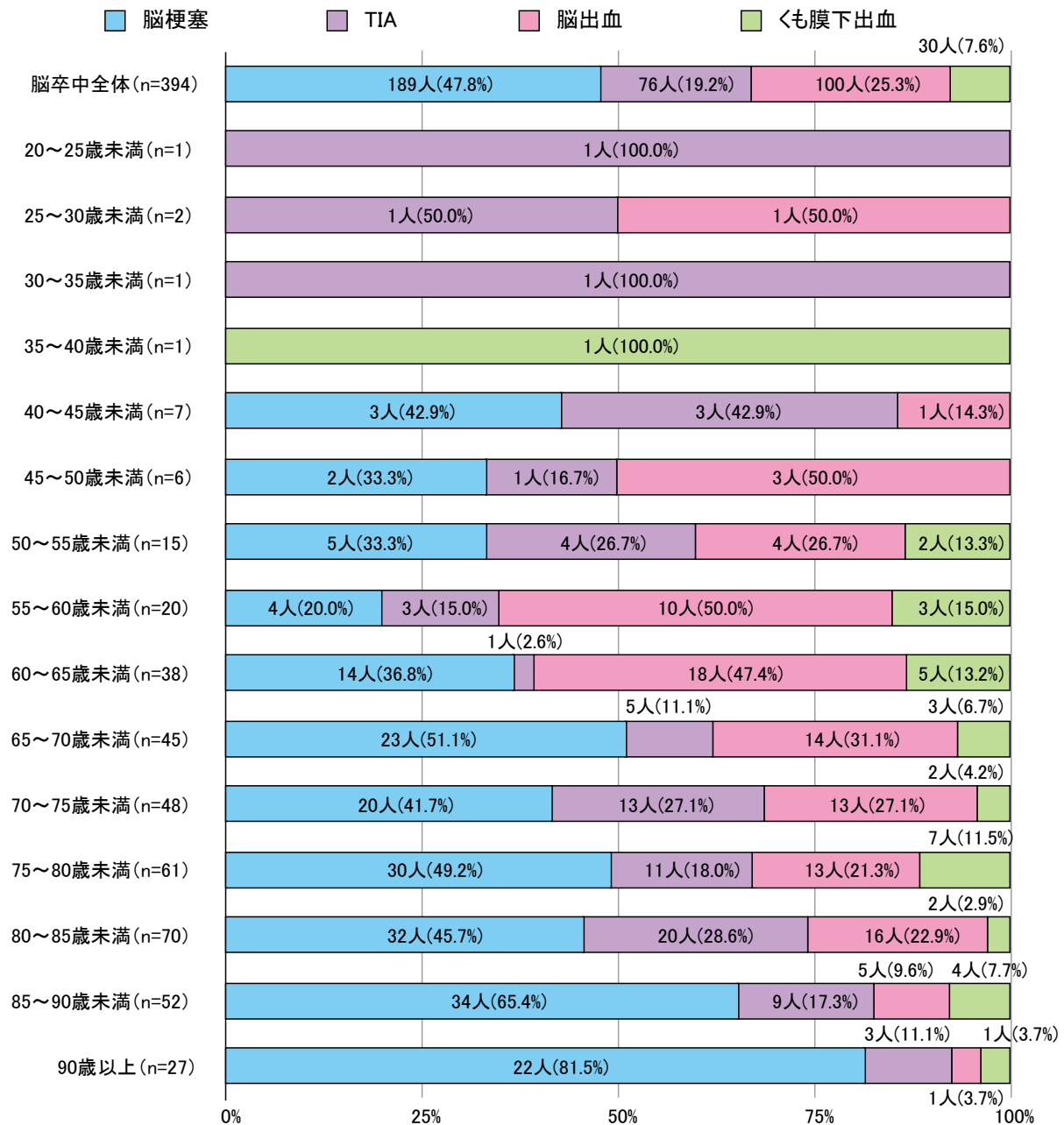


図 2. 年齢別の脳卒中病型の構成 (重症含む)