

災害時における医療機関の役割分担

《医療機関の受入体制》

指定数は2023.4.1現在

《病院》

災害拠点病院

83施設

- ・ 主に重症者の収容・治療を行う
- ・ （原則、200床以上の病床を有する救命救急センターまたは指定二次救急医療機関）

災害拠点連携病院

137施設

- ・ 主に中等症又は容態の安定した重症者の収容・治療を行う
- ・ （救急告示医療機関等）

災害医療支援病院

上記を除くすべての病院

- ・ 専門医療、慢性疾患への対応を行う病院
- ・ 区市町村地域防災計画に定める医療救護活動

《診療所》

診療所・歯科診療所

- ・ 原則として診療を継続（救急告示・透析等）
- ・ 区市町村地域防災計画に定める医療救護活動

《救護所（区市町村が設置）》

緊急医療救護所

- ・ 速やかに災害拠点病院等の近接地に設置
- ・ トリアージと軽症者に対する治療

避難所医療救護所

- ・ 主に急性期以降、避難所内に設置
- ・ 地域住民への医療機能の提供

災害時における医療救護体制

都・二次医療圏・区市町村をそれぞれ管轄する災害医療コーディネーターによる医療救護活動の統括・調整

東京都災害医療
コーディネーター

- ・都内全域の医療救護活動を統括・調整するため、都に対し医学的な助言
- ・都が医師3名を指定

地域災害医療
コーディネーター

- ・各二次医療圏の医療救護活動を統括・調整（島しょ地域を除く）
- ・都が各医療圏単位に医師2名、計24名を指定（代理含む）

区市町村災害医療
コーディネーター

- ・区市町村内の医療救護活動を統括・調整するため、区市町村に対し医学的な助言
- ・区市町村が医師を指定

都は、各二次保健医療圏の医療救護活動を統括・調整するために医療対策拠点を設置

区市町村は、各区市町村単位で医療救護活動を統括・調整するために医療救護活動拠点を設置

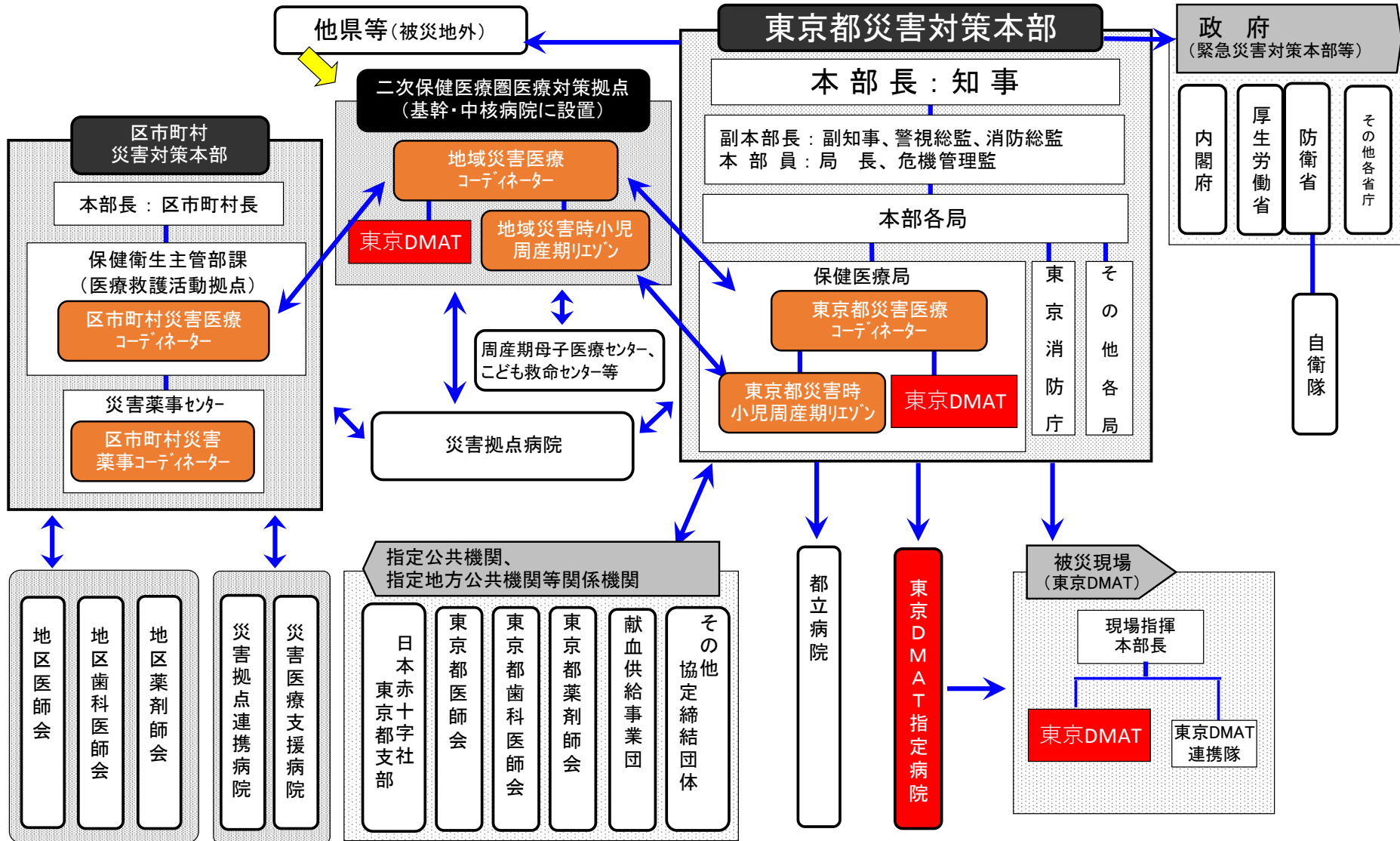
医療対策拠点

- ・都が、圏域内の区市町村から情報収集を行い、地域災害医療コーディネーターとともに医療救護活動の統括・調整を行う場所として、基幹又は地域災害拠点中核病院に設置する拠点

医療救護活動拠点

- ・区市町村が、医療救護所や在宅療養者の医療支援に関して調整・情報交換するために設置する拠点

都内大規模災害時の連携イメージ（概略）



災害拠点病院・東京DMAT指定病院 一覧 (令和5年4月1日時点)

| 西多摩保健医療圏 (昼間:351,686、常住:379,043) | |
|-------------------------------------|-------------|
| No. | 医療機関名 |
| 50 | 〇青梅市立総合病院 |
| 51 | 公立阿伎留医療センター |
| 52 | 公立福生病院 |

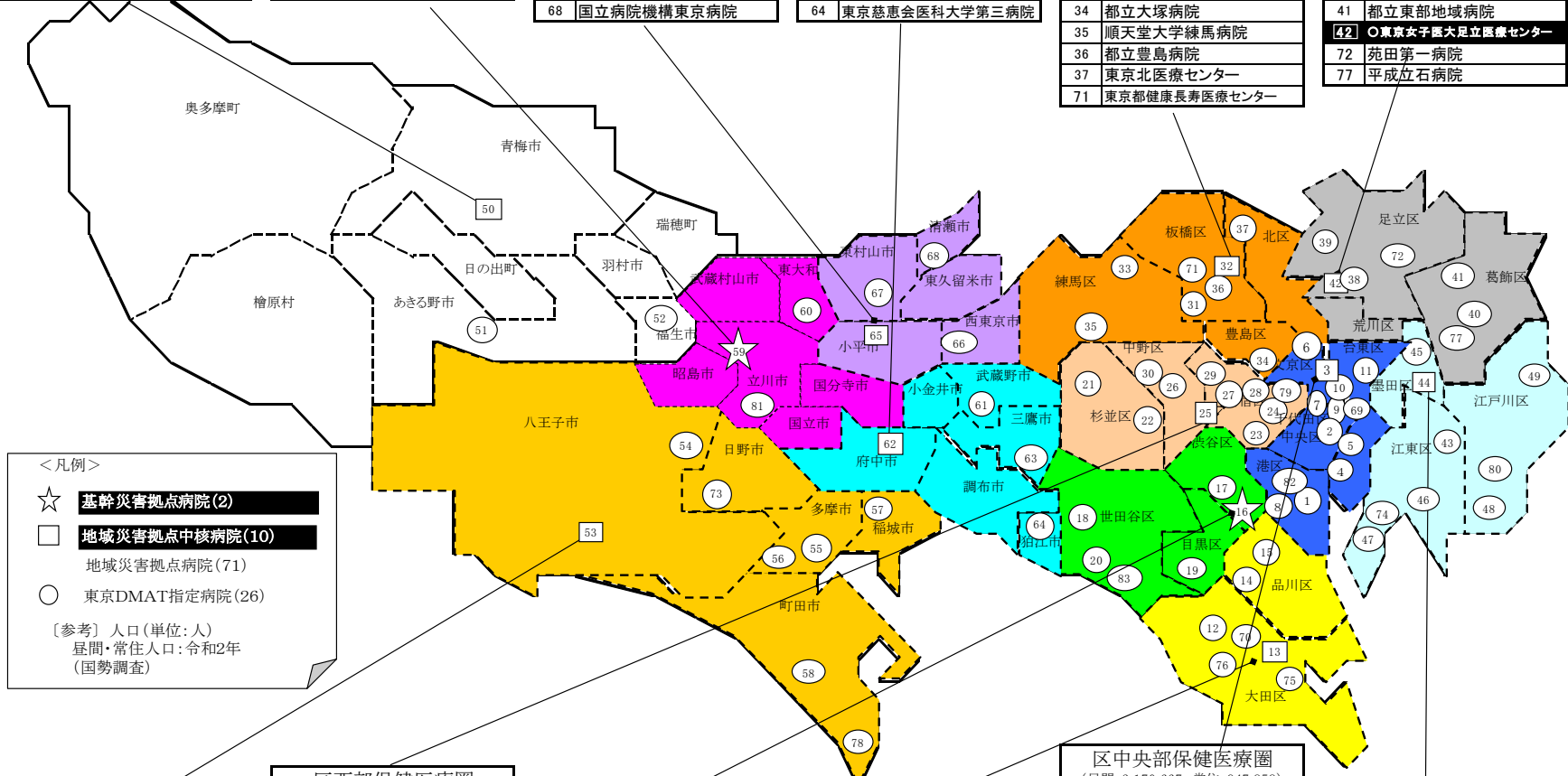
| 北多摩西部保健医療圏 (昼間:632,557、常住:658,632) | |
|---------------------------------------|-------------|
| No. | 医療機関名 |
| 60 | 〇国立災害医療センター |
| 60 | 東大和病院 |
| 81 | 立川病院 |

| 北多摩北部保健医療圏 (昼間:630,426、常住:749,421) | |
|---------------------------------------|--------------|
| No. | 医療機関名 |
| 65 | 〇公立昭和病院 |
| 66 | 佐々総合病院 |
| 67 | 都立多摩北部医療センター |
| 68 | 国立病院機構東京病院 |

| 北多摩南部保健医療圏 (昼間:976,341、常住:1,061,790) | |
|---|----------------|
| No. | 医療機関名 |
| 61 | 〇武蔵野赤十字病院 |
| 62 | 〇多摩・小児総合医療センター |
| 63 | 〇杏林大学医学部付属病院 |
| 64 | 東京慈恵会医科大学第三病院 |

| 区西北部保健医療圏 (昼間:1,868,805、常住:1,993,903) | |
|--|---------------|
| No. | 医療機関名 |
| 31 | 〇日本大学板橋病院 |
| 32 | 〇帝京大学医学部附属病院 |
| 33 | 練馬光が丘病院 |
| 34 | 都立大塚病院 |
| 35 | 順天堂大学練馬病院 |
| 36 | 都立豊島病院 |
| 37 | 東京北医療センター |
| 71 | 東京都健康長寿医療センター |

| 区東北部保健医療圏 (昼間:1,189,847、常住:1,365,611) | |
|--|-----------------|
| No. | 医療機関名 |
| 38 | 西新井病院 |
| 39 | 博慈会記念総合病院 |
| 40 | 東京慈恵会大葛飾医療センター |
| 41 | 都立東部地域病院 |
| 42 | 〇東京女子医大足立医療センター |
| 72 | 苑田第一病院 |
| 77 | 平成立石病院 |



<凡例>

- ☆ 基幹災害拠点病院(2)
- 地域災害拠点中核病院(10)
- 地域災害拠点病院(71)
- 東京DMAT指定病院(26)

[参考] 人口(単位:人)
昼間・常住人口:令和2年
(国勢調査)

| 南多摩保健医療圏 (昼間:1,352,952、常住:1,440,971) | |
|---|----------------|
| No. | 医療機関名 |
| 53 | 〇東京医大八王子医療センター |
| 54 | 〇東海大学八王子病院 |
| 55 | 〇日本医科大学多摩永山病院 |
| 56 | 都立多摩南部地域病院 |
| 57 | 稲城市立病院 |
| 58 | 町田市民病院 |
| 73 | 日野市立病院 |
| 78 | 南町田病院 |

| 区西部保健医療圏 (昼間:1,617,362、常住:1,285,373) | |
|---|-----------------|
| No. | 医療機関名 |
| 21 | 荻窪病院 |
| 22 | 立正佼成会付属佼成病院 |
| 23 | 慶応義塾大学病院 |
| 24 | 〇東京女子医科大学病院 |
| 25 | 〇東京医科大学病院 |
| 26 | 新渡戸記念中野総合病院 |
| 27 | 都立大久保病院 |
| 28 | 〇国立国際医療研究センター病院 |
| 29 | 東京山手メディカルセンター |
| 30 | 東京警察病院 |
| 79 | 東京新宿メディカルセンター |

| 区西南部保健医療圏 (昼間:1,707,983、常住:1,475,635) | |
|--|---------------|
| No. | 医療機関名 |
| 17 | 〇日本赤十字社医療センター |
| 18 | 至誠会第二病院 |
| 19 | 〇国立東京医療センター |
| 20 | 関東中央病院 |
| 83 | 日産厚生会 玉川病院 |

| 区南部保健医療圏 (昼間:1,304,183、常住:1,170,569) | |
|---|------------|
| No. | 医療機関名 |
| 12 | 都立荏原病院 |
| 13 | 〇東邦大学大森病院 |
| 14 | 〇昭和大学病院 |
| 15 | NTT東日本関東病院 |
| 70 | 大森赤十字病院 |
| 75 | 東京労災病院 |
| 76 | 池上総合病院 |

| 区中央部保健医療圏 (昼間:3,170,667、常住:947,858) | |
|--|-------------|
| No. | 医療機関名 |
| 1 | 東京都済生会中央病院 |
| 2 | 〇日本大学病院 |
| 3 | 〇日本医科大学病院 |
| 4 | 東京慈恵会医科大学病院 |
| 5 | 〇聖路加国際病院 |
| 6 | 都立駒込病院 |
| 7 | 順天堂大学順天堂医院 |
| 8 | 北里研究所病院 |
| 9 | 〇東京医科歯科大学病院 |
| 10 | 東京大学病院 |
| 11 | 永寿総合病院 |
| 69 | 三井記念病院 |
| 70 | 虎の眼病院 |

| 区東部保健医療圏 (昼間:1,487,501、常住:1,494,327) | |
|---|----------------|
| No. | 医療機関名 |
| 43 | 江東病院 |
| 44 | 〇都立墨東病院 |
| 45 | 〇東京曳舟病院 |
| 46 | 順天堂江東高齢者医療センター |
| 47 | がん研究会有明病院 |
| 48 | 東京臨海病院 |
| 49 | 江戸川病院 |
| 74 | 昭和大学江東豊洲病院 |
| 80 | 森山記念病院 |