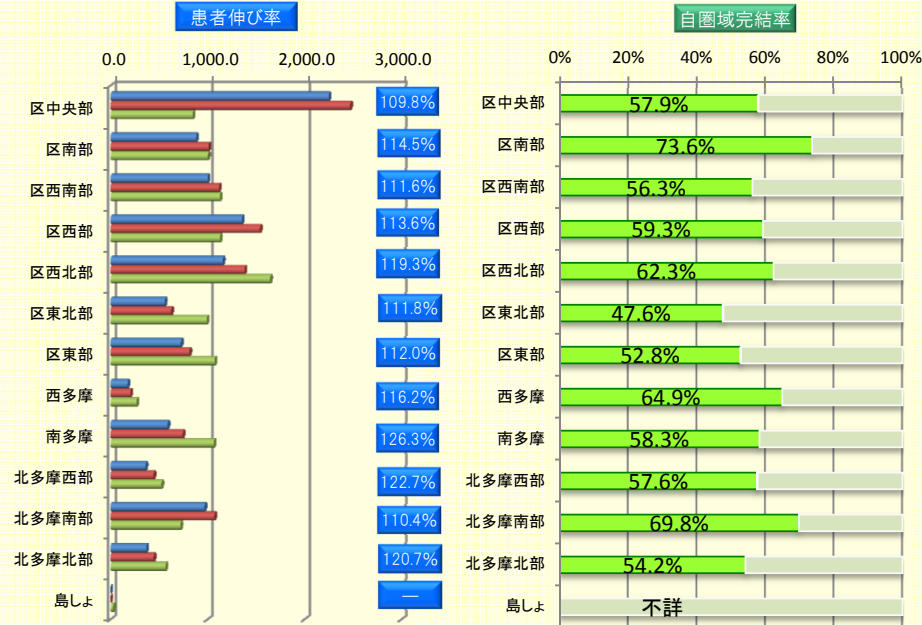


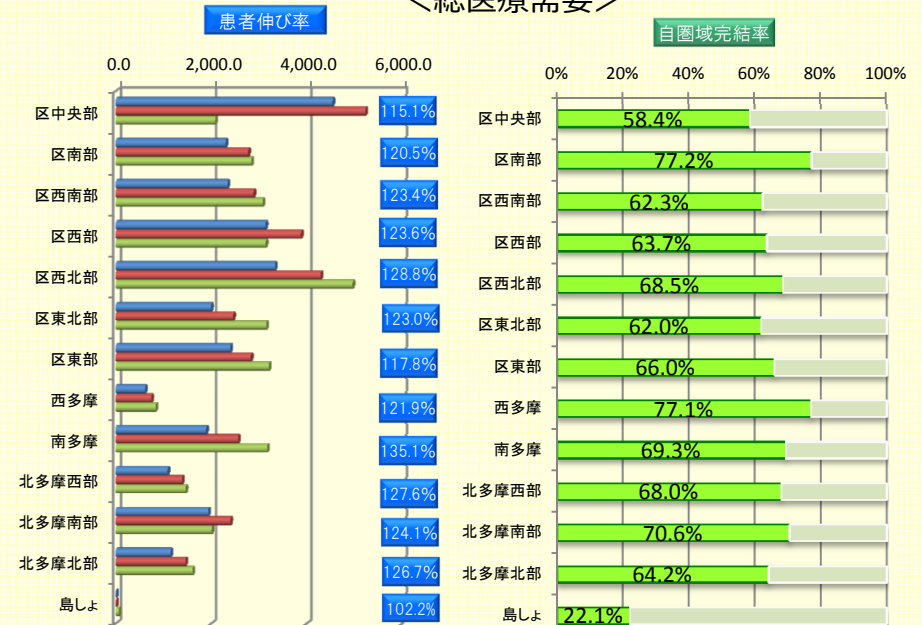
高度急性期

<総医療需要>

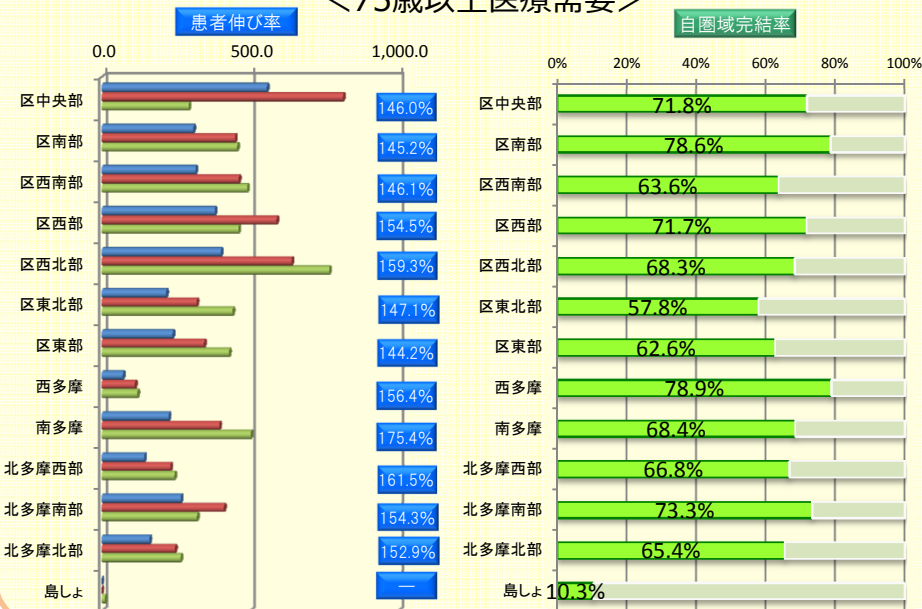


急性期

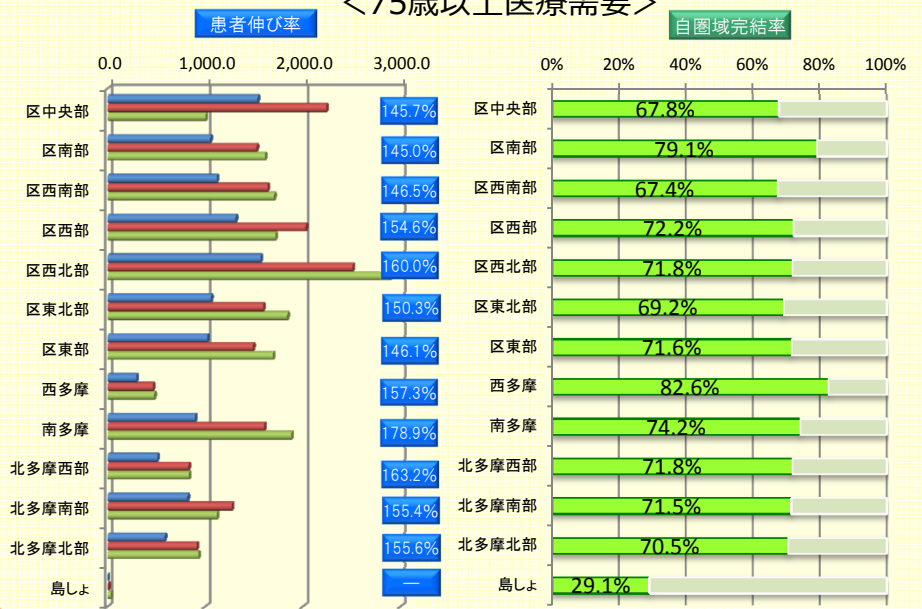
<総医療需要>



<75歳以上医療需要>



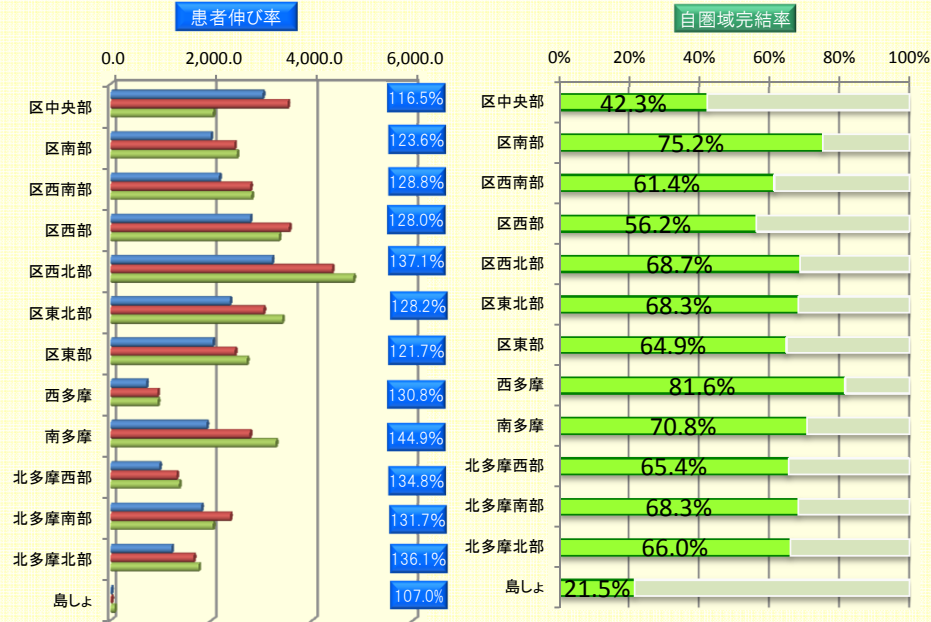
<75歳以上医療需要>



※必要病床数等推計ツールでは、患者等の集計単位が10未満の場合非公表となっている。そのため、本資料では10未満の数値については未集計である。

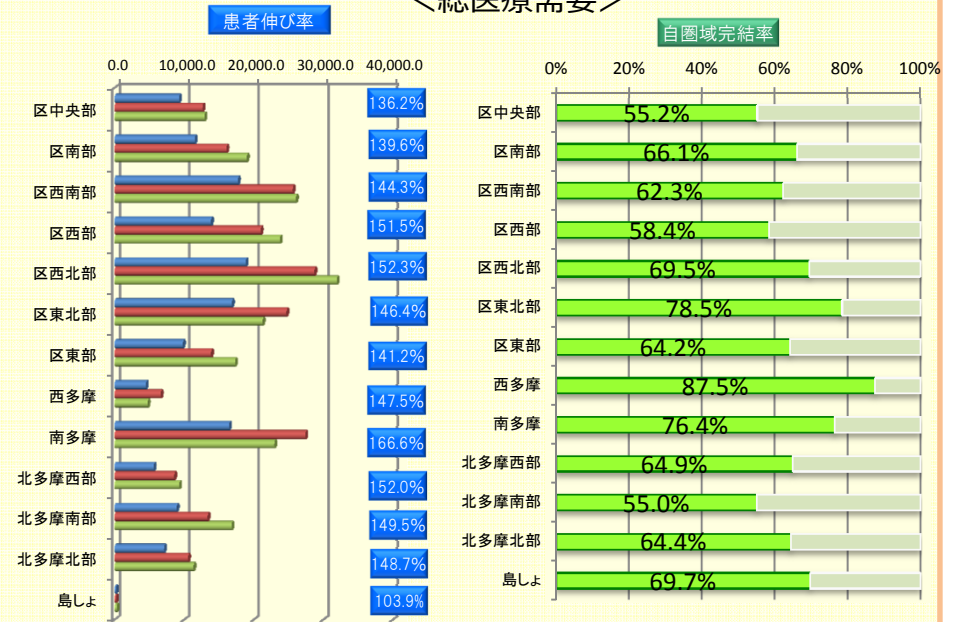
回復期

<総医療需要>

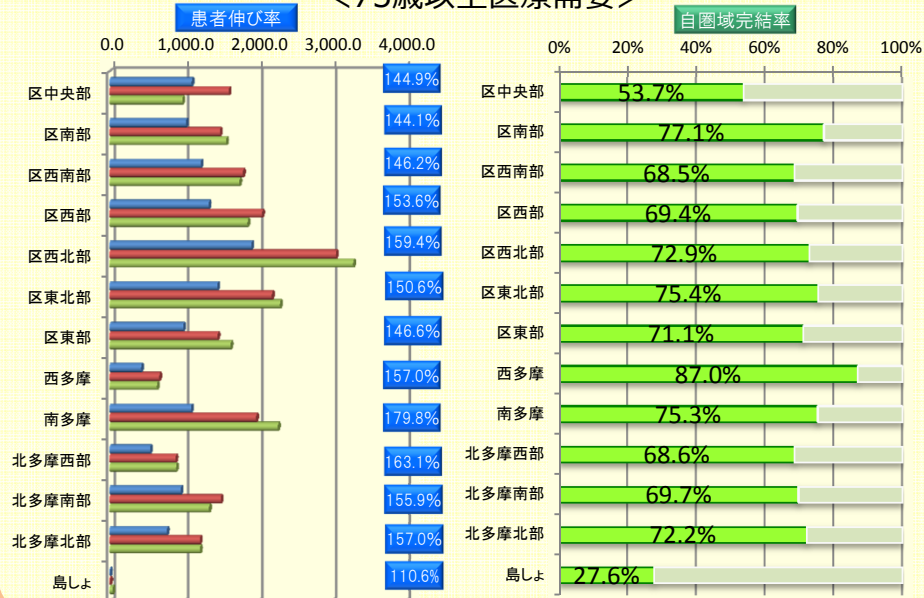


慢性期・在宅医療等

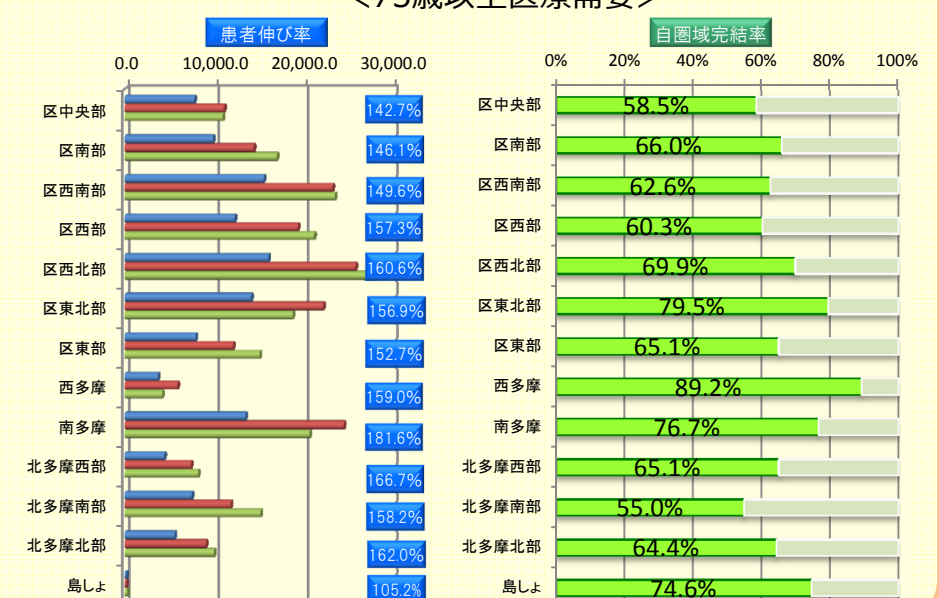
<総医療需要>



<75歳以上医療需要>

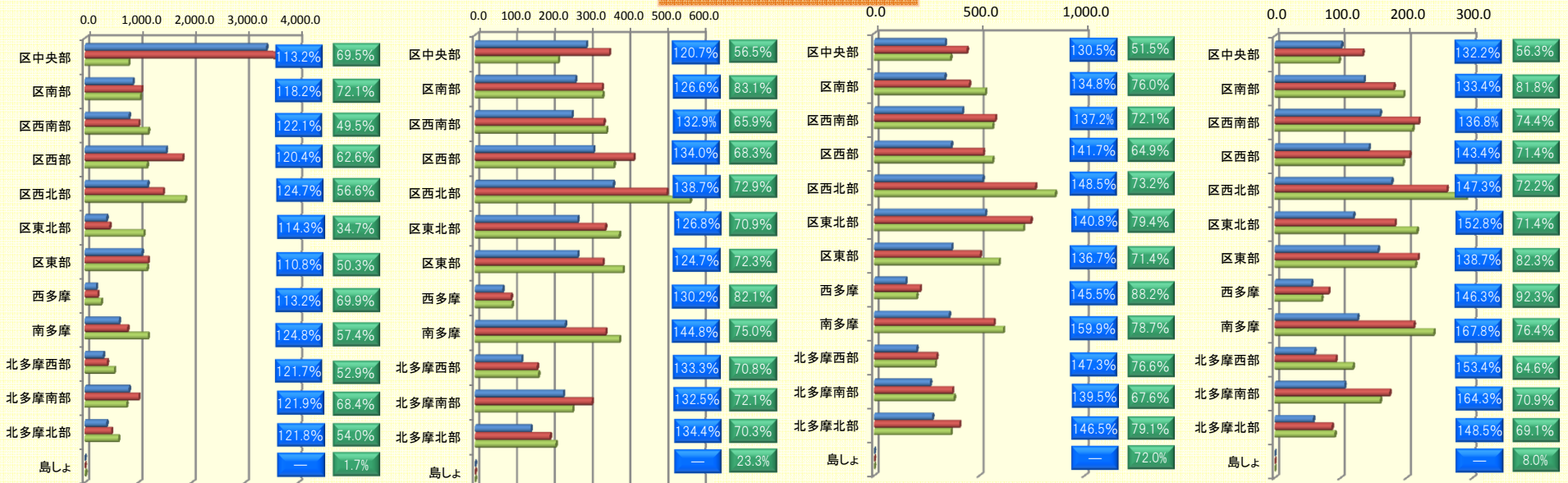


<75歳以上医療需要>



※必要病床数等推計ツールでは、患者等の集計単位が10未満の場合非公表となっている。そのため、本資料では10未満の数値については未集計である。

総医療需要



がん

脳卒中

成人肺炎

大腿骨骨折



75歳以上医療需要

【凡例】

患者伸び率

自圏域完結率

2013年医療機関所在地ベース
2025年医療機関所在地ベース
2025年患者住所地ベース

※必要病床数等推計ツールでは、患者等の集計単位が10未満の場合非公表となっている。
そのため、本資料では10未満の数値については未集計である。
また、疾患別の場合、慢性期の医療需要が推計されないため、高度急性期・急性期・回復期の数字のみを使用。