

# ダメ。くま君着ぐるみ取扱説明書(対象身長170cm)

この度は、エア着ぐるみのご購入、誠にありがとうございます。

従来の着ぐるみと若干、使用方法等に違いがございますので、説明書をご覧ください安全に快適にご使用ください。

## ■納品物

納品物をご確認ください。



着ぐるみ本体(胴体・頭部)  
Tシャツ  
クールタスキ(保冷剤5つ)  
シート  
バッテリーケース  
バッテリー2個  
ファン2台  
充電器(充電用ワ二口)  
収納袋(本体用1枚、足用2枚)  
消臭剤

※バッテリー1個は、バッテリーケースにセットされた状態で納品させて頂いております。

※本体を収納する際はしわにならぬ様、丁寧に畳んで巾着袋に収納して下さい。付属の足用袋は使用後に足底の汚れが本体につかぬ様、足専用のカバーとしてお使いください。

## ■着ぐるみの着方



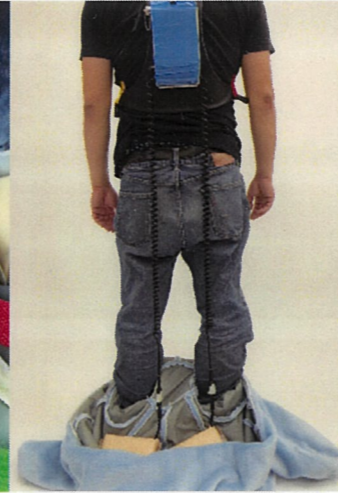
バッテリーケースを背負い  
①お腹・②胸のニカ所の  
バックルを留めます。



着ぐるみ胴体の底にある、  
左右のマジックテープ部分に  
ファンを置きマジックテープを  
留めます。

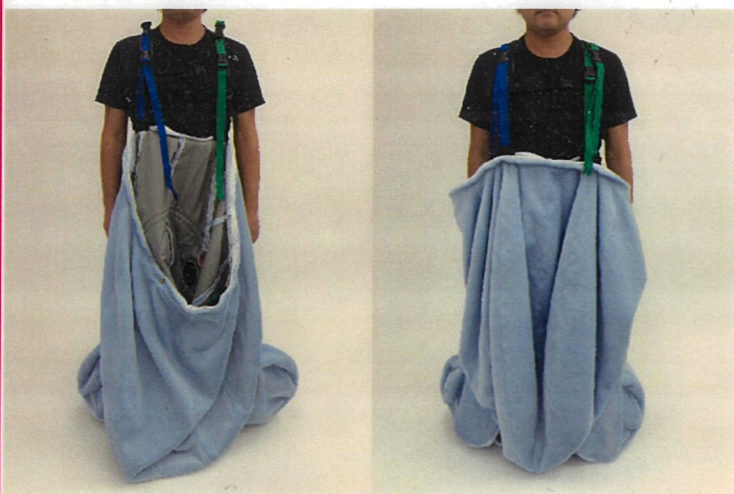


着ぐるみ本体のサンダルに足を入れ、ファンのコネクタを  
バッテリーケース側のコネクタに接続します。  
黄と赤のテープを腰のバックルに留めます。

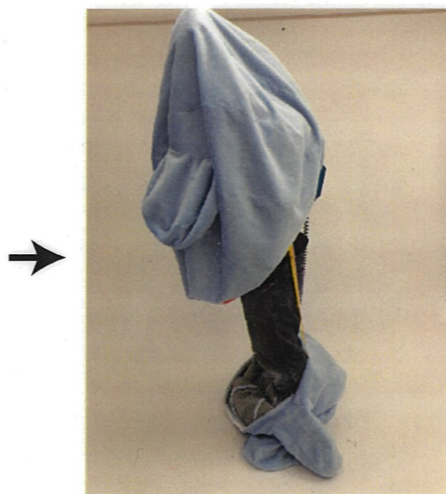


## 収納方法

本体を収納する際はしわにならぬ様  
丁寧に畳んで巾着袋に収納して下さい。  
付属の足用袋は使用後に  
足底の汚れが本体につかぬ様  
足専用のカバーとしてお使いください。



青と緑のテープをバッテリーケースの肩のバックルに留めます。  
(前後で計4本あります。)



着ぐるみの頭部を被ります。

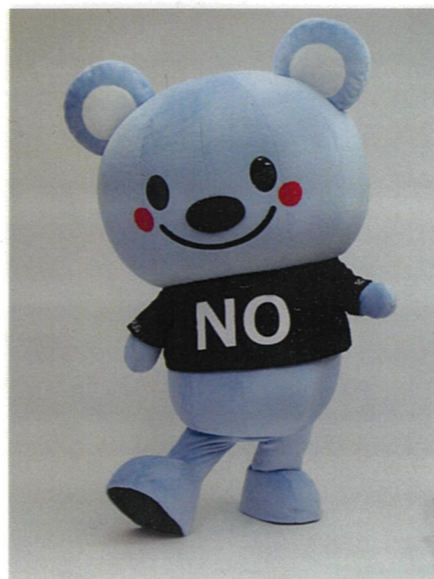
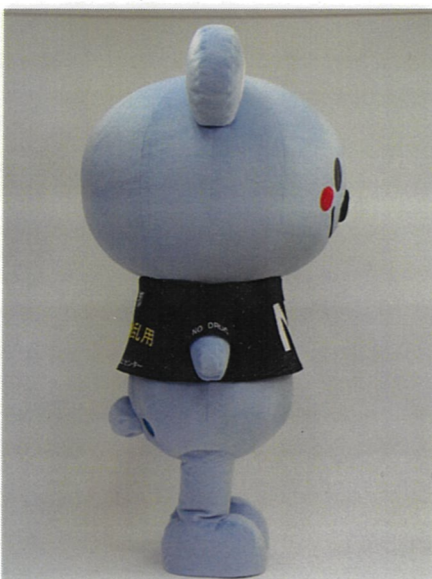
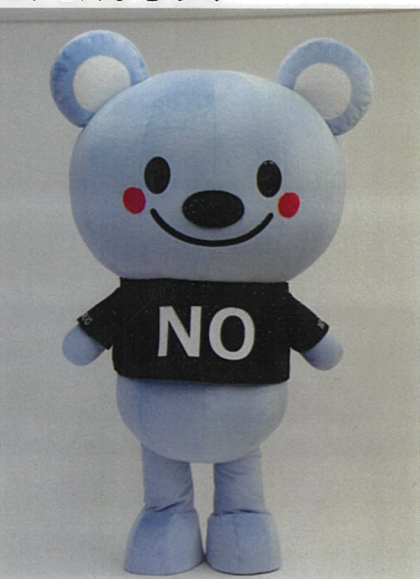


ファスナーをしめ、持ち手を隠します。  
Tシャツを着せて、スナップボタンを留めます。



背中のバッテリーボックスの右側についているスイッチを入れます。

## ■完成写真



## ■ご注意

1. バッテリーが過熱したり、コネクタから火花が出たり、コードが熱をもったり、変な臭いがしたり、動作しない等の不具合がある場合は、すぐに使用を中止してください。そのまま使用されるとコードが熱を持ったり、発火等による死亡事故ややけど・怪我等の原因となる可能性があります。
2. バッテリーは新品時で約2時間使用可能ですが、使用頻度により徐々に短くなっていきます。使用時間が短くなってきたと感じたら、新しいバッテリーと交換してください。
3. バッテリーは使用後、満充電にして保管してください。過放電状態になり充電が出来なくなる原因となることがあります。
4. スwitchを入れたままにしてバッテリーを完全に使い切ると再充電出来なくなる恐れがあります。(過放電状態)
5. バッテリーの+-の端子同士が直接触れない様、ご注意ください。ショートし発熱・発火する恐れがあります。
6. バッテリーの充電が終了次第、速やかに充電器とバッテリーを外してください。過充電による故障や事故の原因となる可能性があります。
7. ファスナー部分は壊れやすいので、開閉時には無理な力を加えない様にしてください。
8. 演者の方の健康に留意し、連続して約20分以上の長時間の着用は避けください。時間は目安です。気温等を考慮して無理のない運用を行ってください。
9. 必ずサポートの方を1名以上つけて運用してください。単独での運用は事故の元となりますので絶対におやめください。
10. お子様などが着ぐるみに突進して抱きついたりすると、充電装置にぶつかり怪我をする恐れがあります。演者及びサポートの方共に十分にご注意ください。
11. 雨天のご使用は故障や汚れの原因となりますのでお控えください。また汚れが付着した場合は水で濡らしたタオル等でよく拭き、よく乾かしてください。