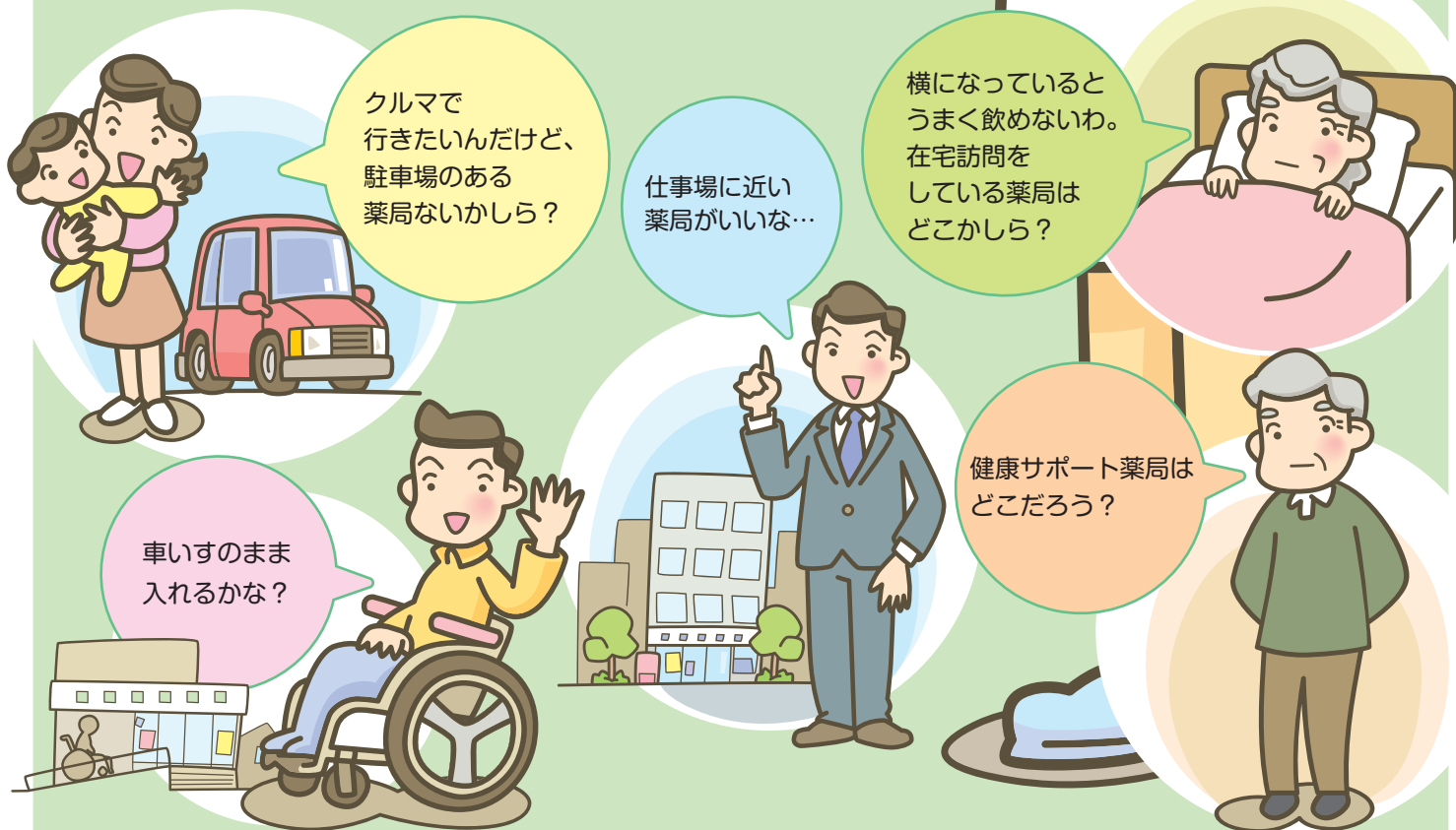


t 薬局いんぷお



「t-薬局いんぷお」では、都民の皆様が、薬局の所在地・開局時間・薬局サービスなど様々な条件を指定して、都内の薬局を検索することができます。

※情報は、都内の薬局からの報告をもとに定期的に更新していますが、開局時間・曜日などが変更されていることもあります。必要に応じて事前に薬局にご確認ください。



※令和3年8月から皆様それぞれに適した薬局を選べるよう、地域連携薬局等に関する事項も検索できるようになりました。

※令和6年4月から全国の薬局が検索できる全国統一システム「医療情報ネット」へ移行します。

<http://www.himawari.metro.tokyo.jp/>

薬局いんぷお

検索

で

かかりつけ薬剤師・薬局

を

外出先でも
ご利用に
なれます。



皆様が、かかりつけ医をおもちなのと同様に、かかりつけ薬剤師・薬局をおもちになることをおすすめします。

かかりつけ薬剤師・薬局は、皆様のお薬の使用状況を薬歴簿に記録し、お薬による治療をトータルにアドバイスします。

薬歴簿には、皆様にこれまでに処方されたお薬の種類だけでなく、アレルギーや副作用歴などについても記録しています。

かかりつけ薬剤師・薬局をおもちになることにより、新しく処方されたお薬や食品との飲み合わせや、効き目が似たお薬が重ならないように確認もできるようになり、お薬による治療がより有効で安全なものとなります。

加えて、皆様やご家族の食事や運動、睡眠などについても、気軽に相談できますので、日頃の健康増進にも役立ちます。

是非とも、この機会に「t-薬局いんぷお」を活用してかかりつけ薬剤師・薬局をおもちください。

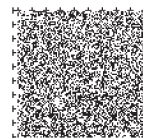
東京都薬局機能情報提供システム
t-薬局いんぷお



薬剤師が、薬歴をチェックしながら調剤します。



必要に応じて処方した医師と
相談し調剤します。



「t-薬局いんぷお」の問合せ先

東京都保健医療局健康安全部薬務課

電話：03-5320-4511 (ダイヤルイン)
月～金(祝日・年末年始を除く) 9時～17時

(印刷)大東印刷工業株式会社
令和5年9月発行 登録番号(5)43